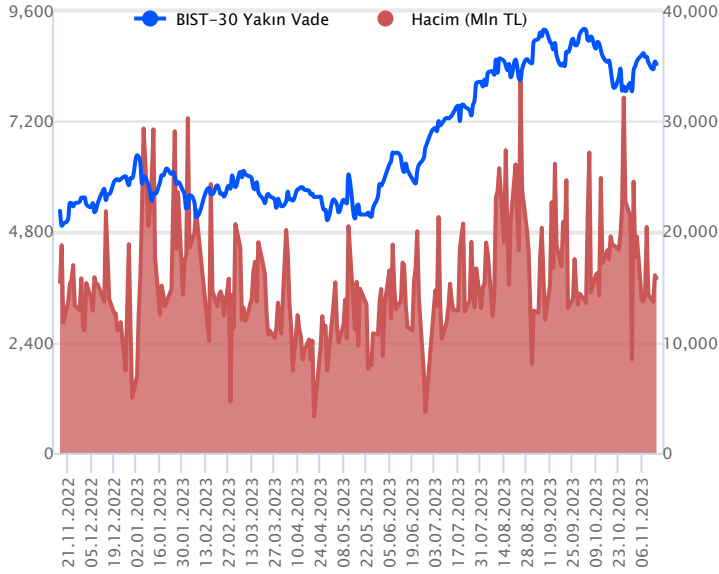


Sözleşme Kodu	Vade Ayı	Uzlaşma Fiyatı	Önceki Uzlaşma Fiyatı	Değişim	Değişim Puan	Gün İçi Yüksek	Gün İçi Düşük	İşlem Miktarı	İşlem Hacim	Açık Pozisyon	Açık Pozisyon Değişimi	Vadeye Kalan Gün Sayısı	Takasbank Başlangıç Teminatı %
ENDEKS KONTRATLARI													
F_XU0300224	29.02.2024	8,983.00	8,976.00	0.08 %	7.00	9,059.00	8,946.25	1,956.00	175,747,350.00	1,835.00	-330.00	106	16
F_XU0301223	29.12.2023	8,436.25	8,456.75	-0.24 %	-20.50	8,547.00	8,399.00	186,779.00	15,795,618,352.50	275,935.00	3,609.00	44	16

BIST 30 Yakın Vadeli Kontratı



Dün pozitif seyirlerde güne başlayan aralık vadeli endeks sözleşmesinde yükselişler kalıcılık sağlamadı ve günün büyük bir çoğunluğunu sınırlı negatif bölgede geçirdi. Sözleşme dün 8.399 ile 8.547 seviyeleri arasında dalgalanarak günü yüzde 0.24'lük düşüşle 8.436,25 uzlaşma fiyatından tamamladı. Akşam seansı kapanışı ise uzlaşma fiyatının hemen altında 8.433,75 seviyesinden gerçekleşti. Yurt dışı piyasalara baktığımızda ise dün ağırlıklı pozitif tarafta seyirler takip edildi. Bu sabah itibariyle ise ABD vadeli hafif satıcı seyirler izlerken, Avrupa endeksleri de hafif satıcı açılışlara işaret ediyor. Asya piyasalarında ise ağırlıklı satıcı seyirler hakim. Bu görünümle birlikte sözleşmenin güne yataya yakın bir başlangıç yapabileceğini değerlendiriyoruz.

Sözleşmede 8.400 seviyesini gün içerisinde destek bölgesi olarak takip ediyoruz. Fiyatlamamızın bu seviye altında kalıcılık sağlaması durumunda 8.365 ve 8.260 seviyelerinin gündeme gelebileceğini değerlendiriyoruz. Yükseliş eğilimlerinde ise 8.500 seviyesini direnç olarak takip edeceğiz. Bu seviye üzerindeki hareketlerde 8.547 – 8.610 ve 8.744 seviyeleri sıralı direnç noktaları olarak gündeme gelebilir.

Endeks - 30 Yakın Vade Aracı Kurum Dağılımı Günlük Değişim

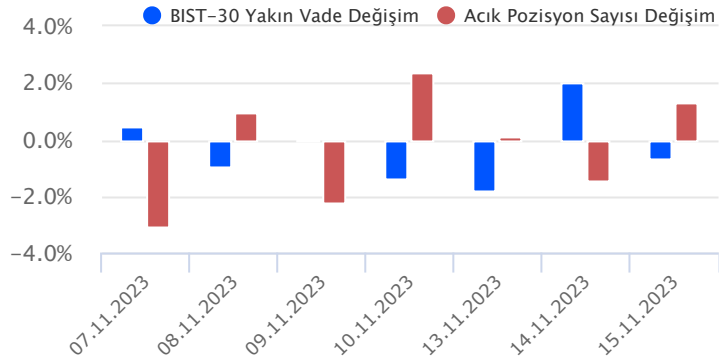
Long			Short		
Kurum	Net Lot	Pay (%)	Kurum	Net Lot	Pay (%)
İş Yatırım	2.573	15	Bank of America	10.349	59
Tacirler Yatırım	2.567	15	QNB Finans Yatırım	4.445	25
Deniz Yatırım	2.290	13	Yatırım Finans	857	5
Yapı Kredi Yatırım	2.165	12	Meksa Yatırım	677	4
HSBC Yatırım	1.880	11	A1 Capital Menkul	589	3
Diğer	6.196	35	Diğer	754	4

İlk 5 Kurum Satım Ağırlıklı

Endeks - 30 Yakın Vade Aracı Kurum Dağılımı Tüm Vade

Long			Short		
Kurum	Net Lot	Pay (%)	Kurum	Net Lot	Pay (%)
Teb Yatırım	59.679	41	İş Yatırım	43.147	30
Yapı Kredi Yatırım	27.880	19	Bank of America	39.165	27
Vakıf Yatırım	12.226	8	HSBC Yatırım	26.003	18
Ziraat Yatırım	11.269	8	Garanti BBVA	13.006	9
Deniz Yatırım	10.621	7	QNB Finans Yatırım	8.754	6
Diğer	24.430	17	Diğer	16.012	11

İlk 5 Kurum Satım Ağırlıklı

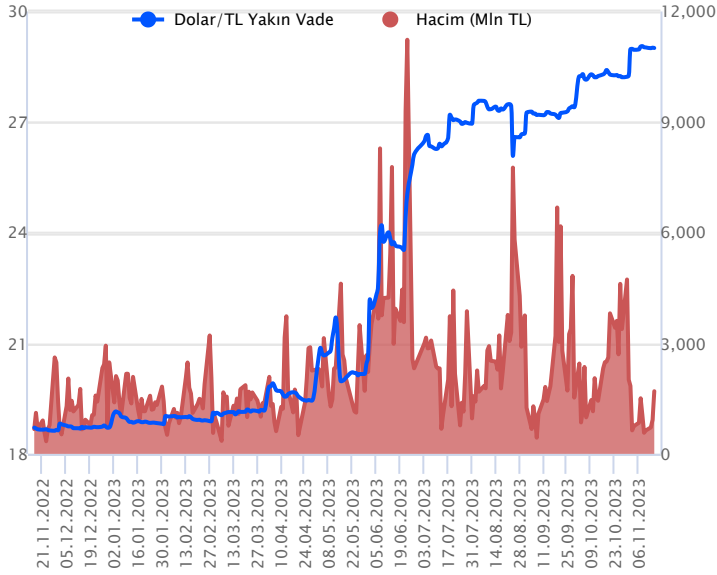


Fiyat (%) Açık Pozisyon (%) Yorum

Artış	Artış	Yükselişin devamlılığı için sinyal olarak kabul edilebilir.
Artış	Azalış	Yükselişin desteklenmediğini gösterir.
Azalış	Artış	Düşüşlerin devamlılığı için sinyal olarak kabul edilebilir.
Azalış	Azalış	Düşüşlerin desteklenmediğini gösterir.

Sözleşme Kodu	Vade Ayı	Uzlaşma Fiyatı	Önceki Uzlaşma Fiyatı	Değişim	Değişim Puan	Gün İçi Yüksek	Gün İçi Düşük	İşlem Miktarı	İşlem Hacim	Açık Pozisyon	Açık Pozisyon Değişimi	Vadeye Kalan Gün Sayısı	Takasbank Başlangıç Teminatı %
DÖVİZ KONTRATLARI													
F_EURTRY1123	30.11.2023	31.4524	31.4017	0.16 %	0.05	31.5700	31.4101	558	17,582,831	11,436	-105	15	15
F_EURTRY1223	29.12.2023	32.3082	32.2844	0.07 %	0.02	32.4300	32.2800	211	6,830,604	16,017	8	44	15
F_EURUSD1123	30.11.2023	1.0846	1.0837	0.08 %	0.00	1.0887	1.0836	13,525	420,148,894	33,628	-563	15	4
F_EURUSD1223	29.12.2023	1.0857	1.0850	0.06 %	0.00	1.0898	1.0850	1,990	61,891,284	12,162	526	44	4
F_USDTRY1123	30.11.2023	29.0096	29.0226	-0.04 %	-0.01	29.0280	28.9935	58,563	1,699,403,370	848,668	-52,795	15	14
F_USDTRY1223	29.12.2023	29.7687	29.7954	-0.09 %	-0.03	29.8108	29.7493	34,933	1,040,958,892	976,235	23,666	44	14

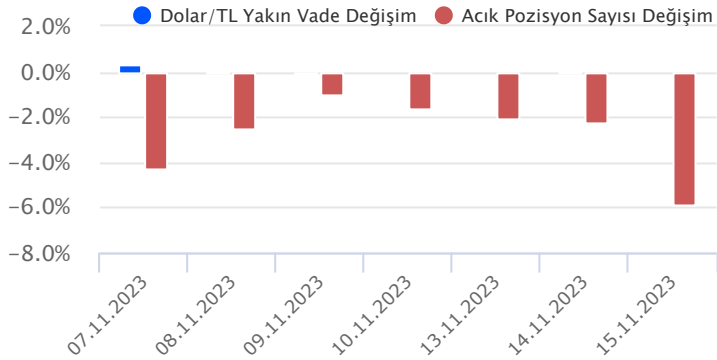
Dolar/TL Yakın Vadeli Kontratı



Kasım vadeli Dolar/TL sözleşmesi dün 28,9935 ile 29,0280 seviyeleri arasında dalgalanarak günü yüzde 0,04'lük düşüşle 29,0096 uzlaşma fiyatından tamamladı. Yurt içerisinde merkezi yönetim bütçe dengesi ekimde 95,5 milyar TL açık verdi. Böylece Ocak – Ekim 2023 aralığında kümülatif bütçe açığı 608,1 milyar TL olarak gerçekleşirken, faiz dışı açık ise 70,4 milyar TL olarak gerçekleşti. ABD tarafında beklentilerin altında gelen TÜFE verileri sonrası ÜFE verileri de beklentilerin altında gerçekleşti. ABD'de ÜFE aylık yüzde 0,5 daralma kaydederken, yıllık artış ise yüzde 2,2'den yüzde 1,3'e geriledi. Benzin fiyatlarındaki düşüşlerin etkisi ÜFE verisi üzerinde hissedildi. Diğer taraftan perakende satışlar ekimde yüzde 0,1 ile beklentilerin altında daralırken, yıllık artış ise yüzde 4,05'ten yüzde 2,48'e geriledi. Açıklanan verilerin fiyatlamalara etkisi olmadı diyebiliriz. Bugün yurt içerisinde TCMB Finansal İstikrar Raporu, ABD tarafında ise sanayi üretimi ve haftalık işsizlik maaşı başvuruları takip edilecek. Dolar/TL, bu sabah saat 08:20 itibarıyla 28,68'li seviyelerden işlem görüyor. Dolar endeksi 104,49 civarında hareket ederken, ABD 10 yıllık tahvil faizi yüzde 4,50'li seviyelerde bulunuyor.

Dolar/TL Yakın Vade Aracı Kurum Dağılımı Günlük Değişim					
Long			Short		
Kurum	Net Lot	Pay (%)	Kurum	Net Lot	Pay (%)
Akbank	49.500	88	Garanti BBVA	25.000	45
Teb Yatırım	4.685	8	Ak Yatırım	24.490	44
Yapı ve Kredi	1.001	2	Bank of America	2.706	5
Yapı Kredi Yatırım	438	1	Phillip Capital	934	2
QNB Finans Yatırım	200	0	A1 Capital Menkul	845	2
Diğer	254	1	Diğer	2.103	4
İlk 5 Kurum Alım Ağırlıklı					

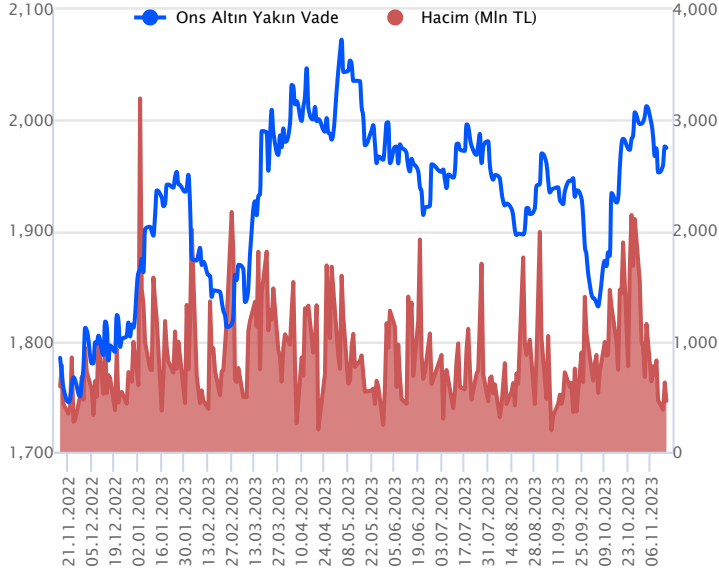
Dolar/TL Yakın Vade Aracı Kurum Dağılımı Tüm Vade					
Long			Short		
Kurum	Net Lot	Pay (%)	Kurum	Net Lot	Pay (%)
Bank of America	146.833	20	Akbank	298.081	39
Ak Yatırım	138.216	18	Teb Yatırım	195.262	26
İş Yatırım	123.828	17	Finansbank	95.883	13
Deniz Yatırım	82.547	11	Burgan Yatırım	44.992	6
Garanti BBVA	48.223	6	Deutsche Bank	35.606	5
Diğer	212.908	28	Diğer	86.314	11
İlk 5 Kurum Satım Ağırlıklı					



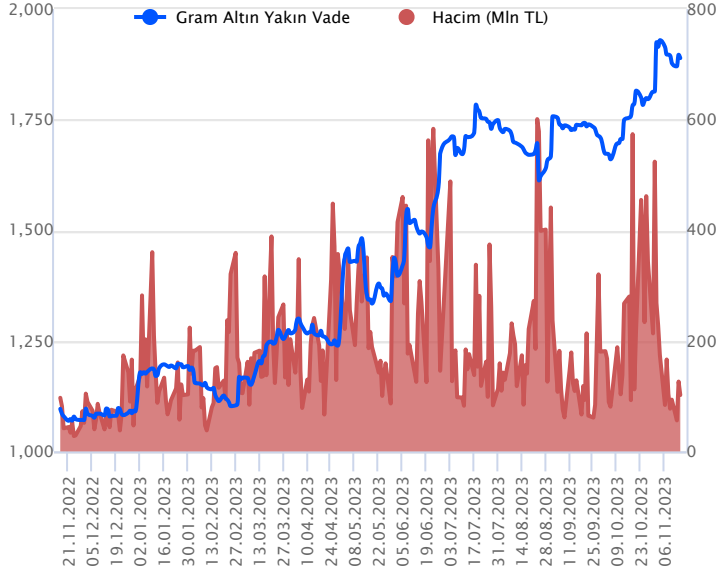
Fiyat (%) Açık Pozisyon (%) Yorum

Artış	Artış	Yükselişin devamlılığı için sinyal olarak kabul edilebilir.
Artış	Azalış	Yükselişin desteklenmediğini gösterir.
Azalış	Artış	Düşüşlerin devamlılığı için sinyal olarak kabul edilebilir.
Azalış	Azalış	Düşüşlerin desteklenmediğini gösterir.

Sözleşme Kodu	Vade Ayı	Uzlaşma Fiyatı	Önceki Uzlaşma Fiyatı	Değişim	Değişim Puan	Gün İçi Yüksek	Gün İçi Düşük	İşlem Miktarı	İşlem Hacim	Açık Pozisyon	Açık Pozisyon Değişimi	Vadeye Kalan Gün Sayısı	Takasbank Başlangıç Teminatı %
ALTIN KONTRATLARI													
F_XAUTRYM0224	29.02.2024	2,017.230	2,030.640	-0.66 %	-13.41	2,039.780	2,016.730	5,359	10,892,714	67,385	-699	106	14
F_XAUTRYM1223	29.12.2023	1,887.860	1,898.680	-0.57 %	-10.82	1,903.340	1,884.130	53,584	101,774,873	1,052,661	5,947	44	14
F_XAUUSD0224	29.02.2024	1,991.500	2,000.350	-0.44 %	-8.85	2,008.000	1,989.200	491	28,034,370	3,036	72	106	8
F_XAUUSD1223	29.12.2023	1,972.550	1,982.050	-0.48 %	-9.50	1,989.250	1,969.950	8,112	459,336,758	31,268	89	44	8

ONS ALTIN Yakın Vadeli Kontratı

Aralık vadeli ons altın sözleşmesi dün 1969,95 – 1989,25\$ arasında seyrederek, günü yüzde 0,48 kayıpla 1972,55\$ uzlaşma fiyatından kapattı. Spot piyasada saat 08:00 itibariyle ons altın 1959\$ seviyesinde bulunuyor. Sözleşme için dünkü stratejimiz, bugün içinde geçerliliğini koruyor. Sözleşme için bugünde 1965-1984\$ arasını nötr olarak değerlendirmeye devam ediyoruz. Sözleşmede 1984\$ direnç noktasının üzerinde kapanışlarda yukarı yönlü pozisyonların artması beklenebilir. Bu durumda sözleşme için 1984\$ direncinin üzerinde 1964\$ stop seviyesi belirlenerek 2023\$ seviyesi değerlendirilebilir. Geri çekilmelerde ise 1965\$ destek noktası olarak takip edilebilir. Bu destek altı kapanışlarda 1984\$ stop loss olmak koşuluyla 1925\$ seviyesi düşünülebilir. Bu hafta ABD'de açıklanan TÜFE ve ÜFE verileri sonrasında Fed'in faiz artış beklentileri zayıflayınca, emtialarda yukarı yönlü hareketlere neden oldu. Bugün içinde Fed etkisi devam edebilir. Veri takviminde bugün için ABD'de sanayi üretimi ve kapasite kullanım oranı verileri açıklanacak. Sözleşmede olası oynaklığa karşı yatırımcıların aktif bir kar al/zarar durdur seviyesi belirleyerek hareket etmeleri daha sağlıklı olabilir.

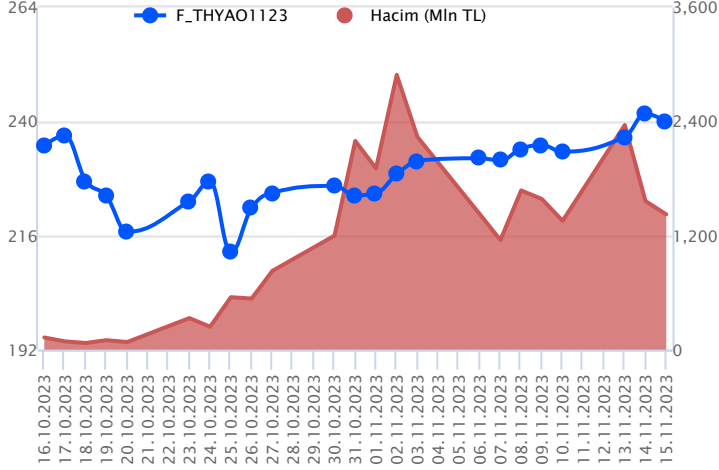
GRAM ALTIN Yakın Vadeli Kontratı

Aralık vadeli gram altın sözleşmesi dün 1884,13-1903,34 TL arasında dalgalanarak, günü yüzde 0,57 düşüyle 1887,86 TL uzlaşma fiyatından tamamladı. Spot piyasada bu sabah saat 08:00 itibariyle gram altın 1809TL seviyesinde izleniyor. Ons altın 1959\$ ve Dolar/TL kuru 28,68 TL seviyesinde bulunuyor. Bugün yurt içinde TCMB'nin finansal istikrar raporu takip edilecek. ABD'de sanayi üretimi ve kapasite kullanım oranı verileri açıklanacak. Gün içerisinde Fed üyelerinden de konuşmalar izlenebilir. Sözleşmede olası oynaklığa karşı yatırımcıların aktif bir kar al/zarar durdur seviyesi belirleyerek hareket etmeleri daha sağlıklı olabilir.

Sözleşme	Vade Ayı Son Uzlaşma	Önceki Uzlaşma	Değişim %	Günün Düşüşü	Günün Yükselişi	İşlem Adedi	İşlem Hacmi
PAY VADELİ SÖZLEŞMELERİNDE EN FAZLA İŞLEM GÖRENLER							
F_THYAO1123	30.11.2023	239.880	241.460	-0.7 %	239.000	243.600	59,128 1,422,701,909
F_ISCTR1123	30.11.2023	20.470	20.440	0.1 %	20.240	20.800	413,127 846,801,965
F_AKBNK1123	30.11.2023	29.100	29.040	0.2 %	28.780	29.630	272,233 792,979,343

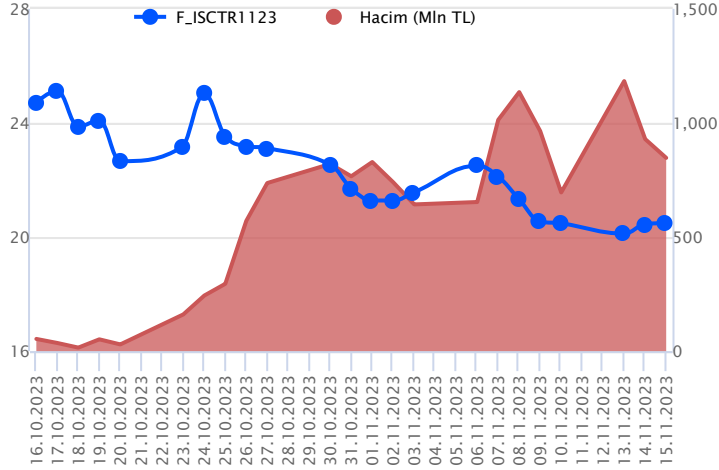
Pay vadeli sözleşmeleri, düşük teminatlarla yüksek tutarlı pozisyonlar almayı mümkün kılar. Pay vadeli sözleşmeleri ile ilgili daha detaylı bilgi almak için Gedik Yatırım VİOP Departmanı ile iletişime geçebilirsiniz.

F_THYAO1123 Vadeli Kontratı



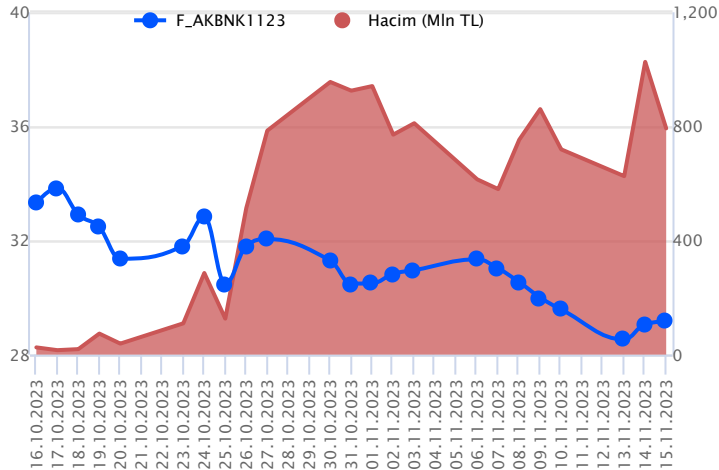
Kasım vadeli THYAO sözleşmesi gün içinde 239,00 – 243,60 TL seviyeleri arasında dalgalanarak 239,88 TL uzlaşma fiyatından %0,7'lik kayıpla günü tamamladı. Ortalamaların üzerinde tutunmanın devam ettiği ancak düzeltme hareketlerinin etkili olduğu sözleşmede 238,00 TL önemli olmaya devam ediyor. Bu bölgenin altına fiyatlanmanın sarkması halinde 236,55 TL - 234,50 TL ve 232,00 TL takip edilecek destek noktalarıdır. Ancak yaşanacak tepki alımlarında 240,00 TL üzeri tutunma pozitif seyrin devamlılığı açısından belirleyici olacaktır. Yükselişlerde ilk etapta 242,25 TL – 244,25 TL ve 246,28 TL sıralı izlenecek direnç noktalarıdır. Yüksek volatilité sebebiyle alınacak pozisyonlarda temkinli olunması aktif bir stop-loss stratejisine bağlı kalınması faydalı olacaktır.

F_ISCTR1123 Vadeli Kontratı



Bankacılık endeksinde volatilité sürerken, Kasım vadeli ISCTR sözleşmesi gün içinde 20,24 TL – 20,80 TL seviyeleri arasında fiyatlanarak günü 20,47 TL uzlaşma fiyatından %0,1'lik kazançla tamamladı. 100 günlük ortalamanın bulunduğu bölgeden tepki alımlarının etkili olduğu sözleşmede 20,80 TL üzeri saatlik kapanışlara ihtiyaç duyulmaktadır. Bu bölge üzerinde bu koşulun sağlanması halinde 21,00 TL - 21,28 TL ve 21,50 TL takip edilecek direnç noktalarıdır. Ancak tekrar realizasyon hareketlerinin etkili olması durumunda 100 günlük ortalamanın yer aldığı 20,20 TL – 20,00 TL ve 19,83 TL gündeme gelecek destek seviyeleridir. Volatilité nedeniyle alınacak pozisyonlarda temkinli olunması aktif bir stop-loss stratejisine bağlı kalınması faydalı olacaktır.

F_AKBNK1123 Vadeli Kontratı



Kasım vadeli AKBNK pay sözleşmesi dün 28,78 TL ile 29,63 TL seviyeleri arasında dalgalanarak günü yüzde 0,21'lik yükselişle 29,10 TL uzlaşma fiyatından tamamladı. Önceki gün bankacılık endeksinde gelen tepki yükselişleri sonrası dün sınırlı yükseliş eğilimleri devam etti. Sözleşme tarafında da dün gün içi dalgalı seyirler etkili olmakla birlikte pozitif tarafta kapanışlar izlendi. Yeni güne başlarken sözleşmede 29,35 TL ve 29,63 TL seviyeleri direnç noktaları olarak takip edilebilir. Yükselişlerin 29,63 TL üzerinde kalıcılık sağlaması durumunda son düşüşün fibonacci yüzde 23,6 düzeltme seviyesinin geçtiği 29,98 TL seviyesi gündeme gelebilir. Aşağı tarafta ise 28,78 TL seviyesi destek noktası olup, bu seviye altında kalıcılık sağlanması durumunda 28,49 TL ve 28,04 TL seviyeleri destek noktaları olarak takip edilebilir. Teknik görünümde 28,04 TL seviyesi tepki hareketlerinin geldiği dönüş noktası olup, bu seviye altındaki kalıcı hareketlerde satışlar ivme kazanabilir.

Dayanak Varlıkların Teknik Gösterge Görünümleri

20 Gün Ortalama/Fiyat Kesişmesi (YUKARI)

SAHOL
SASA

Güç Göstergeleri Olumlu

RSI ve Momentum göstergelerine göre olumlu olanlar

50 Gün Ortalama/Fiyat Kesişmesi (YUKARI)

SAHOL

MACD

PETKM	GÜÇLÜ AL
SOKM	GÜÇLÜ SAT
VAKBN	GÜÇLÜ SAT
TAVHL	ZAYIF AL
XAG/USD	ZAYIF AL

20/50 Gün Ortalama Kesişmesi (YUKARI)

EUR/USD

Para Girişi Olan Dayanak Varlıklar

	Kapanış	İşlem Hacmi (Mln TL)
EREGL	38.28	3,100.17282
SASA	44.40	2,275.42488
SAHOL	57.80	2,184.02339
KCHOL	139.70	1,817.48079
KOZAL	22.38	1,627.00811

Yüksek Hacimliler

	İşlem Hacmi (Mln TL)
XU030	50,542.29
XSD25	35,982.95
X10XB	26,282.11
XLBNK	10,393.29
THYAO	8,502.03

20 Gün Ortalama/Fiyat Kesişmesi (AŞAĞI)

Bu şartları sağlayan dayanak varlık bulunmamaktadır.

Güç Göstergeleri Zayıf

ODAS
HEKTS
DOHOL
ASTOR
VAKBN

RSI ve Momentum göstergelerine göre zayıf olanlar

50 Gün Ortalama/Fiyat Kesişmesi (AŞAĞI)

Bu şartları sağlayan dayanak varlık bulunmamaktadır.

Göstergeleri Dipte Olanlar

DOHOL
VAKBN
ASTOR
HEKTS
OYAKC

CCI, RSI, Stochastics, Williams' %R , MFI ve DX göstergelerinin ortalaması en düşük olanlar

20/50 Gün Ortalama Kesişmesi (AŞAĞI)

XLBNK

Para Çıkışı Olan Dayanak Varlıklar

	Kapanış	İşlem Hacmi (Mln TL)
TOASO	247.50	702.15

Dayanak Varlıkların Teknik Göstergeler Konuları

Kod	5 Günlük H.O	10 Günlük H.O	20 Günlük H.O	50 Günlük H.O	RSI	StochS	MACD	CCI
AEFES	SATIM	SATIM	ALIM	ALIM	SATIM	ALIM	ALIM	SATIM
AKBNK	SATIM	SATIM	SATIM	SATIM	SATIM	SATIM	SATIM	ALIM
AKSEN	SATIM	SATIM	SATIM	SATIM	SATIM	ALIM	ALIM	SATIM
ALARK	SATIM	SATIM	SATIM	SATIM	SATIM	ALIM	ALIM	SATIM
ARCLK	SATIM	SATIM	SATIM	SATIM	ALIM	SATIM	ALIM	ALIM
ASELS	SATIM	SATIM	SATIM	ALIM	SATIM	SATIM	SATIM	SATIM
ASTOR	SATIM	SATIM	SATIM	SATIM	SATIM	ALIM	SATIM	SATIM
BIMAS	SATIM	SATIM	SATIM	ALIM	SATIM	ALIM	SATIM	SATIM
CNH/TRY	ALIM	ALIM	ALIM	ALIM	ALIM	SATIM	ALIM	ALIM
DOHOL	SATIM	SATIM	SATIM	SATIM	SATIM	SATIM	SATIM	SATIM
ECILC	ALIM	ALIM	SATIM	SATIM	ALIM	SATIM	ALIM	ALIM
EKGYO	ALIM	ALIM	ALIM	SATIM	ALIM	SATIM	ALIM	ALIM
ENJSA	SATIM	SATIM	SATIM	SATIM	ALIM	ALIM	SATIM	ALIM
ENKAI	ALIM	ALIM	ALIM	ALIM	SATIM	ALIM	ALIM	SATIM
EREGL	ALIM	ALIM	SATIM	SATIM	ALIM	SATIM	ALIM	ALIM
EUR/TRY	ALIM	ALIM	ALIM	ALIM	ALIM	SATIM	ALIM	ALIM
EUR/USD	ALIM	ALIM	ALIM	ALIM	ALIM	SATIM	ALIM	ALIM
FROTO	SATIM	SATIM	SATIM	SATIM	SATIM	SATIM	SATIM	ALIM
GARAN	SATIM	SATIM	SATIM	SATIM	SATIM	SATIM	SATIM	SATIM
GBP/USD	ALIM	ALIM	ALIM	ALIM	ALIM	SATIM	ALIM	ALIM
GUBRF	ALIM	ALIM	ALIM	ALIM	ALIM	SATIM	ALIM	ALIM
HALKB	SATIM	SATIM	SATIM	SATIM	SATIM	ALIM	SATIM	SATIM
HEKTS	SATIM	SATIM	SATIM	SATIM	SATIM	ALIM	SATIM	SATIM
ISCTR	SATIM	SATIM	SATIM	SATIM	ALIM	SATIM	SATIM	ALIM
ISGYO	ALIM	ALIM	SATIM	ALIM	ALIM	SATIM	SATIM	ALIM
KARSN	ALIM	SATIM	SATIM	SATIM	ALIM	SATIM	ALIM	ALIM
KCHOL	ALIM	SATIM	SATIM	SATIM	ALIM	SATIM	SATIM	ALIM
KONTR	SATIM	SATIM	SATIM	SATIM	SATIM	ALIM	ALIM	SATIM
KOZAA	ALIM	ALIM	SATIM	SATIM	ALIM	ALIM	ALIM	ALIM
KOZAL	ALIM	ALIM	SATIM	SATIM	ALIM	SATIM	ALIM	ALIM
KRDMD	SATIM	SATIM	SATIM	SATIM	SATIM	ALIM	SATIM	SATIM
MGROS	SATIM	SATIM	SATIM	SATIM	SATIM	ALIM	SATIM	SATIM
ODAS	SATIM	SATIM	SATIM	SATIM	SATIM	ALIM	SATIM	SATIM
OYAKC	SATIM	SATIM	SATIM	SATIM	SATIM	SATIM	SATIM	SATIM
PETKM	ALIM	ALIM	ALIM	ALIM	ALIM	SATIM	ALIM	ALIM
PGSUS	SATIM	SATIM	SATIM	SATIM	SATIM	ALIM	ALIM	SATIM
RUB/TRY	ALIM	ALIM	ALIM	ALIM	ALIM	SATIM	ALIM	ALIM
SAHOL	ALIM	ALIM	ALIM	ALIM	ALIM	SATIM	ALIM	ALIM
SASA	ALIM	ALIM	ALIM	SATIM	ALIM	SATIM	ALIM	ALIM
SISE	SATIM	SATIM	SATIM	SATIM	ALIM	SATIM	ALIM	ALIM
SKBNK	SATIM	ALIM	ALIM	ALIM	SATIM	ALIM	ALIM	SATIM
SOKM	SATIM	SATIM	SATIM	SATIM	SATIM	ALIM	SATIM	SATIM
TAVHL	SATIM	SATIM	SATIM	SATIM	ALIM	ALIM	ALIM	ALIM
TCELL	SATIM	ALIM	ALIM	ALIM	SATIM	ALIM	ALIM	SATIM
THYAO	ALIM	ALIM	ALIM	ALIM	ALIM	ALIM	ALIM	ALIM
TKFEN	SATIM	SATIM	SATIM	SATIM	SATIM	ALIM	SATIM	SATIM
TOASO	SATIM	SATIM	SATIM	SATIM	SATIM	ALIM	ALIM	SATIM
TSKB	SATIM	SATIM	SATIM	SATIM	SATIM	ALIM	ALIM	SATIM
TTKOM	ALIM	ALIM	ALIM	SATIM	ALIM	ALIM	ALIM	SATIM
TUPRS	ALIM	ALIM	ALIM	ALIM	ALIM	SATIM	ALIM	ALIM
USD/TRY	ALIM	ALIM	ALIM	ALIM	ALIM	SATIM	SATIM	ALIM
VAKBN	SATIM	SATIM	SATIM	SATIM	SATIM	SATIM	SATIM	SATIM
VESTL	SATIM	SATIM	SATIM	SATIM	ALIM	SATIM	SATIM	ALIM
X10XB	ALIM	ALIM	ALIM	ALIM	ALIM	SATIM	ALIM	ALIM
XAU/TRY	ALIM	ALIM	ALIM	ALIM	ALIM	SATIM	SATIM	ALIM
XAU/USD	ALIM	SATIM	ALIM	ALIM	ALIM	SATIM	SATIM	ALIM
XLBNK	SATIM	SATIM	SATIM	SATIM	SATIM	SATIM	SATIM	ALIM
XSD25	SATIM	SATIM	SATIM	SATIM	ALIM	SATIM	ALIM	SATIM
XU030	SATIM	SATIM	SATIM	SATIM	ALIM	SATIM	ALIM	SATIM
YKBNK	SATIM	SATIM	SATIM	SATIM	ALIM	SATIM	SATIM	ALIM

Kod	Destek 3	Destek 2	Destek 1	Kapanış	Pivot	Direnç 1	Direnç 2	Direnç 3
	DESTEKLER				DİRENÇLER			
F_AEFES1123	104.84	108.29	110.10	111.91	113.55	115.36	118.81	120.62
F_AEFES1223	109.22	112.36	113.98	115.60	117.12	118.74	121.88	123.50
F_AKBNK1123	27.90	28.34	28.75	29.16	29.19	29.60	30.04	30.45
F_AKBNK1223	28.84	29.27	29.63	29.99	30.06	30.42	30.85	31.21
F_AKSEN1123	33.34	33.84	34.25	34.66	34.75	35.16	35.66	36.07
F_AKSEN1223	34.48	35.00	35.32	35.65	35.84	36.16	36.68	37.00
F_ALARK1123	100.21	101.72	103.19	104.66	104.70	106.17	107.68	109.15
F_ALARK1223	103.44	104.95	106.53	108.11	108.04	109.62	111.13	112.71
F_ARCLK1123	133.91	136.86	138.90	140.95	141.85	143.89	146.84	148.88
F_ARCLK1223	137.11	140.50	142.56	144.61	145.95	148.01	151.40	153.46
F_ASELS1123	39.97	40.67	41.17	41.68	41.87	42.37	43.07	43.57
F_ASELS1223	41.11	41.90	42.36	42.82	43.15	43.61	44.40	44.86
F_ASTOR1123	111.11	113.43	114.71	115.99	117.03	118.31	120.63	121.91
F_ASTOR1223	114.83	117.08	118.43	119.79	120.68	122.03	124.28	125.63
F_BIMAS1123	287.08	289.71	292.24	294.76	294.87	297.40	300.03	302.56
F_BIMAS1223	294.53	296.83	298.90	300.96	301.20	303.27	305.57	307.64
F_CNHTRY1123	3.98	3.98	3.98	3.98	3.98	3.98	3.98	3.98
F_CNHTRY1223	4.07	4.07	4.07	4.07	4.07	4.07	4.07	4.07
F_DOHOL1123	12.36	12.64	12.82	13.00	13.10	13.28	13.56	13.74
F_DOHOL1223	12.79	13.06	13.23	13.40	13.50	13.67	13.94	14.11
F_ECILC1123	44.49	45.14	46.41	47.67	47.06	48.33	48.98	50.25
F_ECILC1223	46.33	46.92	48.03	49.15	48.62	49.73	50.32	51.43
F_EKGYO1123	7.26	7.35	7.48	7.62	7.57	7.70	7.79	7.92
F_EKGYO1223	7.52	7.60	7.72	7.83	7.80	7.92	8.00	8.12
F_ENJSA1123	47.93	48.81	49.78	50.75	50.66	51.63	52.51	53.48
F_ENJSA1223	49.64	50.51	51.37	52.23	52.24	53.10	53.97	54.83
F_ENKAI1123	32.03	32.70	33.07	33.45	33.74	34.11	34.78	35.15
F_ENKAI1223	32.94	33.66	34.02	34.39	34.74	35.10	35.82	36.18
F_EREGL1123	37.56	38.13	38.56	38.98	39.13	39.56	40.13	40.56
F_EREGL1223	38.90	39.44	39.83	40.23	40.37	40.76	41.30	41.69
F_EURTRY1123	31.20	31.30	31.36	31.41	31.46	31.52	31.62	31.68
F_EURTRY1223	32.08	32.18	32.23	32.28	32.33	32.38	32.48	32.53
F_EURUSD1123	1.08	1.08	1.08	1.08	1.09	1.09	1.09	1.09
F_EURUSD1223	1.08	1.08	1.08	1.09	1.09	1.09	1.09	1.09
F_FROTO1123	803.74	812.20	819.57	826.94	828.03	835.40	843.86	851.23
F_FROTO1223	826.93	836.97	842.00	847.02	852.04	857.07	867.11	872.14
F_GARAN1123	45.62	46.20	46.60	47.01	47.18	47.58	48.16	48.56
F_GARAN1223	47.18	47.74	48.14	48.55	48.70	49.10	49.66	50.06
F_GBPUSD1123	1.23	1.24	1.24	1.24	1.24	1.25	1.25	1.26
F_GBPUSD1223	1.23	1.24	1.24	1.24	1.24	1.25	1.25	1.25
F_GUBRF1123	356.03	362.59	368.85	375.10	375.41	381.67	388.23	394.49
F_GUBRF1223	350.85	360.43	374.40	388.37	383.98	397.95	407.53	421.50
F_HALKB1123	12.75	12.83	12.92	13.00	13.00	13.09	13.17	13.26
F_HALKB1223	13.22	13.28	13.38	13.48	13.44	13.54	13.60	13.70
F_HEKTS1123	20.38	20.69	20.90	21.11	21.21	21.42	21.73	21.94
F_HEKTS1223	21.12	21.40	21.61	21.81	21.89	22.10	22.38	22.59
F_ISCTR1123	19.66	19.95	20.22	20.49	20.51	20.78	21.07	21.34
F_ISCTR1223	20.36	20.62	20.87	21.11	21.13	21.38	21.64	21.89
F_ISGYO1123	21.15	21.36	21.62	21.88	21.83	22.09	22.30	22.56
F_ISGYO1223	21.86	22.05	22.31	22.56	22.50	22.76	22.95	23.21
F_KARSN1123	9.14	9.29	9.48	9.68	9.63	9.82	9.97	10.16
F_KARSN1223	9.57	9.66	9.82	9.98	9.91	10.07	10.16	10.32
F_KCHOL1123	137.74	139.42	140.78	142.15	142.46	143.82	145.50	146.86
F_KCHOL1223	142.50	144.09	145.27	146.45	146.86	148.04	149.63	150.81
F_KONTR1123	251.59	259.90	265.82	271.75	274.13	280.05	288.36	294.28
F_KONTR1223	257.05	265.53	270.68	275.84	279.16	284.31	292.79	297.94
F_KOZAA1123	53.87	54.69	55.45	56.22	56.27	57.03	57.85	58.61
F_KOZAA1223	55.55	56.31	57.25	58.18	58.01	58.95	59.71	60.65
F_KOZAL1123	22.26	22.44	22.62	22.80	22.80	22.98	23.16	23.34
F_KOZAL1223	22.89	23.07	23.31	23.54	23.49	23.73	23.91	24.15
F_KRDMD1123	23.84	24.07	24.26	24.45	24.49	24.68	24.91	25.10
F_KRDMD1223	24.51	24.77	24.94	25.10	25.20	25.37	25.63	25.80
F_MGROS1123	342.54	349.40	354.27	359.14	361.13	366.00	372.86	377.73
F_MGROS1223	358.48	363.59	367.44	371.29	372.55	376.40	381.51	385.36
F_ODAS1123	10.67	10.94	11.10	11.27	11.37	11.53	11.80	11.96
F_ODAS1223	11.05	11.31	11.47	11.63	11.73	11.89	12.15	12.31

Kod	Destek 3	Destek 2	Destek 1	Kapanış	Pivot	Direnç 1	Direnç 2	Direnç 3
	DESTEKLER				DİRENÇLER			
F_OYAKC1123	63.61	65.31	66.31	67.32	68.01	69.01	70.71	71.71
F_OYAKC1223	65.32	67.16	68.11	69.06	69.95	70.90	72.74	73.69
F_PETKM1123	20.84	21.17	21.45	21.74	21.78	22.06	22.39	22.67
F_PETKM1223	21.63	21.92	22.18	22.45	22.47	22.73	23.02	23.28
F_PGSUS1123	690.76	700.64	707.18	713.71	717.06	723.60	733.48	740.02
F_PGSUS1223	716.98	725.82	732.07	738.32	740.91	747.16	756.00	762.25
F_RUBTRY1223	0.25	0.28	0.29	0.30	0.31	0.32	0.35	0.36
F_SAHOL1123	54.43	55.47	57.17	58.88	58.21	59.91	60.95	62.65
F_SAHOL1223	56.41	57.36	59.16	60.95	60.11	61.91	62.86	64.66
F_SASA1123	42.81	43.61	44.36	45.12	45.16	45.91	46.71	47.46
F_SASA1223	44.43	45.15	45.76	46.36	46.48	47.09	47.81	48.42
F_SISE1123	47.52	48.17	48.63	49.10	49.28	49.74	50.39	50.85
F_SISE1223	49.25	49.85	50.22	50.60	50.82	51.19	51.79	52.16
F_SKBK1123	6.62	6.84	7.00	7.17	7.22	7.38	7.60	7.76
F_SKBK1223	6.88	7.08	7.24	7.39	7.44	7.60	7.80	7.96
F_SOKM1123	57.97	59.00	59.63	60.25	60.66	61.29	62.32	62.95
F_SOKM1223	60.41	61.30	61.76	62.21	62.65	63.11	64.00	64.46
F_TAVHL1123	115.30	116.78	117.80	118.81	119.28	120.30	121.78	122.80
F_TAVHL1223	119.33	120.63	121.39	122.14	122.69	123.45	124.75	125.51
F_TCELL1123	50.69	52.69	53.98	55.26	55.98	57.27	59.27	60.56
F_TCELL1223	51.66	53.64	54.83	56.02	56.81	58.00	59.98	61.17
F_THYAO1123	233.47	236.23	238.07	239.90	240.83	242.67	245.43	247.27
F_THYAO1223	240.88	243.78	245.76	247.73	248.66	250.64	253.54	255.52
F_TKFEN1123	39.48	39.90	40.39	40.89	40.81	41.30	41.72	42.21
F_TKFEN1223	40.78	41.21	41.70	42.20	42.13	42.62	43.05	43.54
F_TOASO1123	238.15	244.47	248.15	251.82	254.47	258.15	264.47	268.15
F_TOASO1223	245.80	252.20	255.90	259.60	262.30	266.00	272.40	276.10
F_TSKB1123	6.57	6.68	6.80	6.91	6.91	7.03	7.14	7.26
F_TSKB1223	6.87	6.95	7.04	7.13	7.12	7.21	7.29	7.38
F_TTKOM1123	20.51	21.05	21.50	21.95	22.04	22.49	23.03	23.48
F_TTKOM1223	21.25	21.78	22.19	22.61	22.72	23.13	23.66	24.07
F_TUPRS1123	148.67	150.87	152.58	154.30	154.78	156.49	158.69	160.40
F_TUPRS1223	152.83	155.27	156.95	158.64	159.39	161.07	163.51	165.19
F_USDTRY1123	28.96	28.98	28.99	29.01	29.01	29.03	29.04	29.06
F_USDTRY1223	29.68	29.72	29.74	29.77	29.78	29.80	29.84	29.87
F_VAKBN1123	14.60	14.84	15.08	15.31	15.32	15.56	15.80	16.04
F_VAKBN1223	15.14	15.37	15.57	15.77	15.80	16.00	16.23	16.43
F_VESTL1123	58.69	59.23	60.21	61.18	60.75	61.73	62.27	63.25
F_VESTL1223	60.75	61.28	62.12	62.97	62.65	63.49	64.02	64.86
F_X10XB0224	11,214.33	11,218.42	11,226.58	11,234.75	11,230.67	11,238.83	11,242.92	11,251.08
F_X10XB1223	9,462.67	10,106.33	10,430.67	10,755.00	11,074.33	11,398.67	12,042.33	12,366.67
F_XAUTRYM0224	1,987.50	2,002.11	2,010.55	2,018.98	2,025.16	2,033.60	2,048.21	2,056.65
F_XAUTRYM1223	1,861.70	1,872.91	1,880.91	1,888.90	1,892.12	1,900.12	1,911.33	1,919.33
F_XAUUSD0224	1,967.33	1,978.27	1,986.13	1,994.00	1,997.07	2,004.93	2,015.87	2,023.73
F_XAUUSD1223	1,947.52	1,958.73	1,966.82	1,974.90	1,978.03	1,986.12	1,997.33	2,005.42
F_XLBNK0224	7,196.42	7,263.08	7,314.42	7,365.75	7,381.08	7,432.42	7,499.08	7,550.42
F_XLBNK1223	6,713.67	6,787.08	6,857.17	6,927.25	6,930.58	7,000.67	7,074.08	7,144.17
F_XSD251223	9,083.33	9,416.67	9,583.33	9,750.00	9,916.67	10,083.33	10,416.67	10,583.33
F_XU0300224	8,816.58	8,881.42	8,929.33	8,977.25	8,994.17	9,042.08	9,106.92	9,154.83
F_XU0301223	8,224.83	8,311.92	8,372.83	8,433.75	8,459.92	8,520.83	8,607.92	8,668.83
F_YKBNK1123	16.14	16.35	16.56	16.78	16.77	16.98	17.19	17.40
F_YKBNK1223	16.70	16.90	17.08	17.26	17.28	17.46	17.66	17.84

Sözleşme Kodu	Vade Ayı	Uzlaşma Fiyatı	Önceki Uzlaşma Fiyatı	Değişim	Değişim Puan	Gün İçi Yüksek	Gün İçi Düşük	İşlem Miktarı	İşlem Hacim	Açık Pozisyon	Açık Pozisyon Değişimi	Vadeye Kalan Gün Sayısı	Takasbank Başlangıç Teminatı %
ENDEKS KONTRATLARI													
F_XU0300224	29.02.2024	8,983.00	8,976.00	0.08 %	7.00	9,059.00	8,946.25	1,956.00	175,747,350.00	1,835.00	-330.00	106	16
F_XU0300424	30.04.2024	9,343.00	9,263.25	0.86 %	79.75	9,396.00	9,275.25	19.00	1,775,580.00	261.00	1.00	167	16
F_XU0301223	29.12.2023	8,436.25	8,456.75	-0.24 %	-20.50	8,547.00	8,399.00	186,779.00	15,795,618,352.50	275,935.00	3,609.00	44	16
DÖVİZ KONTRATLARI													
F_CNHTRY1123	30.11.2023	3.9816	3.9816	0.00 %	0.00	3.9816	3.9816	4	159,264	4	1	15	14
F_CNHTRY1223	29.12.2023	4.0664	4.0664	0.00 %	0.00	4.0664	4.0664	2	81,328	1	-2	44	14
F_EURTRY1123	30.11.2023	31.4524	31.4017	0.16 %	0.05	31.5700	31.4101	558	17,582,831	11,436	-105	15	15
F_EURTRY1223	29.12.2023	32.3082	32.2844	0.07 %	0.02	32.4300	32.2800	211	6,830,604	16,017	8	44	15
F_EURUSD1123	30.11.2023	1.0846	1.0837	0.08 %	0.00	1.0887	1.0836	13,525	420,148,894	33,628	-563	15	4
F_EURUSD1223	29.12.2023	1.0857	1.0850	0.06 %	0.00	1.0898	1.0850	1,990	61,891,284	12,162	526	44	4
F_GBPUSD1123	30.11.2023	1.2448	1.2439	0.07 %	0.00	1.2496	1.2410	30	1,067,932	144	-8	15	5
F_GBPUSD1223	29.12.2023	1.2449	1.2423	0.21 %	0.00	1.2482	1.2418	29	1,032,835	73	2	44	5
F_RUBTRY1123	30.11.2023	0.0000	0.0000	0.00 %	0.00	0.0000	0.0000					15	21
F_RUBTRY1223	29.12.2023	0.3140	0.3140	0.00 %	0.00	0.3369	0.3000	3	94,190	0	0	44	21
F_USDTRY1123	30.11.2023	29.0096	29.0226	-0.04 %	-0.01	29.0280	28.9935	58,563	1,699,403,370	848,668	-52,795	15	14
F_USDTRY1223	29.12.2023	29.7687	29.7954	-0.09 %	-0.03	29.8108	29.7493	34,933	1,040,958,892	976,235	23,666	44	14
F_P_USDTRY1123	30.11.2023	0.0000	0.0000	0.00 %	0.00	0.0000	0.0000					15	14
F_P_USDTRY1223	29.12.2023	0.0000	0.0000	0.00 %	0.00	0.0000	0.0000					44	14
KIYMETLİ MADEN KONTRATLARI													
F_XAUTRYM0224	29.02.2024	2,017.230	2,030.640	-0.66 %	-13.41	2,039.780	2,016.730	5,359	10,892,714	67,385	-699	106	14
F_XAUTRYM1223	29.12.2023	1,887.860	1,898.680	-0.57 %	-10.82	1,903.340	1,884.130	53,584	101,774,873	1,052,661	5,947	44	14
F_XAUUSD0224	29.02.2024	1,991.500	2,000.350	-0.44 %	-8.85	2,008.000	1,989.200	491	28,034,370	3,036	72	106	8
F_XAUUSD1223	29.12.2023	1,972.550	1,982.050	-0.48 %	-9.50	1,989.250	1,969.950	8,112	459,336,758	31,268	89	44	8
PAY VADELİ													
F_AEFES1123	30.11.2023	112.230	114.980	-2.39 %	-2.75	117.000	111.740	6,032	68,286,173	9,030	539	15	16
F_AEFES1223	29.12.2023	115.680	118.340	-2.25 %	-2.66	120.260	115.500	123	1,445,727	840	53	44	16
F_AKBNK1123	30.11.2023	29.100	29.040	0.21 %	0.06	29.630	28.780	272,233	792,979,343	659,589	16,050	15	17
F_AKBNK1223	29.12.2023	30.010	29.930	0.27 %	0.08	30.490	29.700	2,659	7,984,532	54,495	287	44	17
F_AKSEN1123	30.11.2023	34.510	34.670	-0.46 %	-0.16	35.250	34.340	12,207	42,541,492	23,899	-2,271	15	15
F_AKSEN1223	29.12.2023	35.600	35.820	-0.61 %	-0.22	36.350	35.510	989	3,555,467	4,079	118	44	15
F_ALARK1123	30.11.2023	104.980	103.420	1.51 %	1.56	106.210	103.230	15,686	163,836,585	37,770	-136	15	15
F_ALARK1223	29.12.2023	108.370	106.820	1.45 %	1.55	109.550	106.460	1,740	18,790,380	2,335	62	44	15
F_ARCLK1123	30.11.2023	140.920	142.810	-1.32 %	-1.89	144.790	139.800	8,618	122,201,809	18,852	117	15	16
F_ARCLK1223	29.12.2023	144.700	146.880	-1.48 %	-2.18	149.350	143.900	448	6,540,326	992	124	44	16
F_ASELS1123	30.11.2023	41.570	42.110	-1.28 %	-0.54	42.560	41.360	55,734	233,971,568	135,090	5,490	15	16
F_ASELS1223	29.12.2023	42.880	43.400	-1.20 %	-0.52	43.940	42.690	4,368	19,021,426	7,838	3,117	44	16
F_ASTOR1123	30.11.2023	116.050	117.690	-1.39 %	-1.64	119.350	115.750	19,707	231,618,357	27,278	550	15	19
F_ASTOR1223	29.12.2023	119.680	121.550	-1.54 %	-1.87	122.920	119.320	1,012	12,269,966	1,950	468	44	19
F_BIMAS1123	30.11.2023	295.040	292.420	0.90 %	2.62	297.510	292.350	11,036	325,201,923	22,552	-870	15	16
F_BIMAS1223	29.12.2023	301.980	298.080	1.31 %	3.90	303.510	299.140	212	6,391,117	1,040	41	44	16
F_DOHOL1123	30.11.2023	13.000	13.150	-1.14 %	-0.15	13.380	12.920	95,250	124,141,855	370,139	4,565	15	16
F_DOHOL1223	29.12.2023	13.400	13.510	-0.81 %	-0.11	13.770	13.330	2,128	2,861,046	10,864	1,469	44	16
F_ECILC1123	30.11.2023	47.630	45.980	3.59 %	1.65	47.720	45.800	15,425	71,734,002	17,824	576	15	17
F_ECILC1223	29.12.2023	48.940	47.190	3.71 %	1.75	49.200	47.500	326	1,564,125	804	159	44	17
F_EKGYO1123	30.11.2023	7.620	7.610	0.13 %	0.01	7.650	7.430	897,908	678,216,346	984,603	-1,871	15	17
F_EKGYO1223	29.12.2023	7.810	7.850	-0.51 %	-0.04	7.890	7.690	26,029	20,274,919	46,510	-3,671	44	17
F_ENJSA1123	30.11.2023	50.740	50.340	0.79 %	0.40	51.540	49.690	28,729	145,567,159	48,510	794	15	16
F_ENJSA1223	29.12.2023	52.320	51.890	0.83 %	0.43	53.110	51.380	2,433	12,761,423	2,177	107	44	16
F_ENKAI1123	30.11.2023	33.450	34.050	-1.76 %	-0.60	34.400	33.360	34,977	118,068,946	67,979	1,959	15	17
F_ENKAI1223	29.12.2023	34.400	34.880	-1.38 %	-0.48	35.450	34.370	1,566	5,429,010	5,175	496	44	17
F_EREGL1123	30.11.2023	38.910	38.830	0.21 %	0.08	39.710	38.710	155,360	609,359,095	390,186	17,877	15	17
F_EREGL1223	29.12.2023	40.160	40.010	0.37 %	0.15	40.900	39.970	4,773	19,273,772	10,501	2,351	44	17
F_FROTO1123	30.11.2023	826.320	828.330	-0.24 %	-2.01	836.490	820.660	2,621	217,503,301	4,106	102	15	16
F_FROTO1223	29.12.2023	852.860	854.180	-0.15 %	-1.32	862.090	847.020	168	14,385,579	441	44	44	16
F_GARAN1123	30.11.2023	47.030	47.270	-0.51 %	-0.24	47.750	46.770	84,428	398,197,948	140,836	1,150	15	17
F_GARAN1223	29.12.2023	48.550	48.800	-0.51 %	-0.25	49.250	48.290	2,591	12,590,572	3,144	251	44	17
F_GUBRF1123	30.11.2023	375.500	376.680	-0.31 %	-1.18	381.980	369.160	19,867	739,606,778	149,570	321	15	18
F_GUBRF1223	29.12.2023	388.640	389.000	-0.09 %	-0.36	393.560	370.010	1,979	76,331,567	7,742	491	44	18
F_HALKB1123	30.11.2023	13.030	12.940	0.70 %	0.09	13.090	12.920	52,584	68,347,052	111,316	9,331	15	19
F_HALKB1223	29.12.2023	13.470	13.350	0.90 %	0.12	13.500	13.340	10,598	14,233,003	14,110	8,539	44	19
F_HEKTS1123	30.11.2023	21.110	21.230	-0.57 %	-0.12	21.520	21.000	63,120	134,021,724	98,639	667	15	20
F_HEKTS1223	29.12.2023	21.790	21.890	-0.46 %	-0.10	22.180	21.690	4,064	8,924,455	5,286	759	44	20
F_ISCTR1123	30.11.2023	20.470	20.440	0.15 %	0.03	20.800	20.240	413,127	846,801,965	715,033	30,222	15	17
F_ISCTR1223	29.12.2023	21.100	21.040	0.29 %	0.06	21.400	20.890	16,001	33,796,153	31,641	5,772	44	17
F_ISGYO1123	30.11.2023	21.800	21.700	0.46 %	0.10	22.040	21.570	47,116	102,686,398	233,765	858	15	19
F_ISGYO1223	29.12.2023	22.510	22.380	0.58 %	0.13	22.700	22.250	1,012	2,272,573	7,876	143	44	19

Sözleşme Kodu	Vade Ayı	Uzlaşma Fiyatı	Önceki Uzlaşma Fiyatı	Değişim	Değişim Puan	Gün İçi Yüksek	Gün İçi Düşük	İşlem Miktarı	İşlem Hacim	Açık Pozisyon	Açık Pozisyon Değişimi	Vadeye Kalan Gün Sayısı	Takasbank Başlangıç Teminatı %
PAY VADELİ													
F_KARSN1123	30.11.2023	9.710	9.550	1.68 %	0.16	9.770	9.430	40,645	38,930,363	58,966	1,500	15	17
F_KARSN1223	29.12.2023	9.930	9.850	0.81 %	0.08	10.000	9.750	1,064	1,052,349	3,671	183	44	17
F_KCHOL1123	30.11.2023	141.990	141.300	0.49 %	0.69	144.130	141.090	32,299	461,040,709	100,191	1,614	15	16
F_KCHOL1223	29.12.2023	146.560	145.330	0.85 %	1.23	148.450	145.680	2,407	35,403,851	6,156	559	44	16
F_KONTR1123	30.11.2023	271.200	275.320	-1.50 %	-4.12	282.430	268.200	4,001	109,345,548	6,233	390	15	19
F_KONTR1223	29.12.2023	275.420	282.050	-2.35 %	-6.63	287.630	274.000	93	2,586,338	332	3	44	19
F_KOZAA1123	30.11.2023	56.320	55.310	1.83 %	1.01	57.080	55.500	38,924	218,771,820	108,907	272	15	16
F_KOZAA1223	29.12.2023	58.140	57.060	1.89 %	1.08	58.780	57.080	1,718	9,952,694	4,404	241	44	16
F_KOZAL1123	30.11.2023	22.790	22.370	1.88 %	0.42	22.980	22.620	150,595	343,114,857	198,516	3,768	15	18
F_KOZAL1223	29.12.2023	23.520	23.110	1.77 %	0.41	23.680	23.260	4,480	10,537,680	12,016	1,669	44	18
F_KRDMD1123	30.11.2023	24.410	24.320	0.37 %	0.09	24.720	24.300	125,849	308,556,892	340,378	3,484	15	18
F_KRDMD1223	29.12.2023	25.150	25.010	0.56 %	0.14	25.470	25.040	1,982	5,010,684	8,797	184	44	18
F_MGROS1123	30.11.2023	359.450	361.620	-0.60 %	-2.17	367.990	356.260	2,030	73,343,434	5,201	416	15	17
F_MGROS1223	29.12.2023	369.670	371.070	-0.38 %	-1.40	377.660	368.700	114	4,223,574	342	65	44	17
F_ODAS1123	30.11.2023	11.280	11.520	-2.08 %	-0.24	11.630	11.200	185,504	211,446,885	815,573	14,658	15	18
F_ODAS1223	29.12.2023	11.650	11.900	-2.10 %	-0.25	11.990	11.570	10,025	11,779,287	36,024	4,834	44	18
F_OYAKC1123	30.11.2023	67.270	69.460	-3.15 %	-2.19	69.700	67.000	28,092	190,099,431	37,940	1,086	15	18
F_OYAKC1223	29.12.2023	69.040	71.610	-3.59 %	-2.57	71.790	69.000	1,278	8,906,768	3,834	265	44	18
F_PETKM1123	30.11.2023	21.710	21.900	-0.87 %	-0.19	22.100	21.490	275,690	600,367,171	459,366	-6,893	15	16
F_PETKM1223	29.12.2023	22.430	22.550	-0.53 %	-0.12	22.750	22.200	10,378	23,306,722	27,336	2,961	44	16
F_PGSUS1123	30.11.2023	713.870	720.440	-0.91 %	-6.57	726.950	710.530	3,498	250,528,302	7,697	344	15	17
F_PGSUS1223	29.12.2023	736.590	742.930	-0.85 %	-6.34	749.750	734.660	182	13,449,002	390	87	44	17
F_SAHOL1123	30.11.2023	58.860	56.820	3.59 %	2.04	59.240	56.500	92,941	538,790,771	199,388	-6,973	15	15
F_SAHOL1223	29.12.2023	60.940	58.490	4.19 %	2.45	61.070	58.320	13,213	80,075,975	15,319	6,370	44	15
F_SASA1123	30.11.2023	45.080	44.320	1.71 %	0.76	45.950	44.400	76,392	345,416,982	95,680	-1,594	15	17
F_SASA1223	29.12.2023	46.410	45.680	1.60 %	0.73	47.210	45.880	1,355	6,309,748	3,629	-46	44	17
F_SISE1123	30.11.2023	49.030	49.390	-0.73 %	-0.36	49.920	48.810	69,123	341,668,585	152,165	8,804	15	17
F_SISE1223	29.12.2023	50.610	50.860	-0.49 %	-0.25	51.410	50.440	4,810	24,479,552	9,582	1,777	44	17
F_SKBK1123	30.11.2023	7.180	7.380	-2.71 %	-0.20	7.430	7.050	577,703	414,208,689	992,212	-8,857	15	20
F_SKBK1223	29.12.2023	7.400	7.610	-2.76 %	-0.21	7.650	7.290	11,403	8,459,336	40,868	-1,936	44	20
F_SOKM1123	30.11.2023	60.280	60.850	-0.94 %	-0.57	61.700	60.040	8,992	54,582,305	41,378	1,099	15	17
F_SOKM1223	29.12.2023	62.440	62.620	-0.29 %	-0.18	63.550	62.200	599	3,773,550	1,371	199	44	17
F_TAVHL1123	30.11.2023	119.100	119.000	0.08 %	0.10	120.770	118.270	5,488	65,416,580	40,001	363	15	15
F_TAVHL1223	29.12.2023	122.070	122.140	-0.06 %	-0.07	124.000	121.940	373	4,574,071	1,197	173	44	15
F_TCELL1123	30.11.2023	55.240	56.500	-2.23 %	-1.26	57.990	54.700	92,781	522,379,612	159,789	541	15	16
F_TCELL1223	29.12.2023	56.150	57.170	-1.78 %	-1.02	58.790	55.620	6,513	37,111,596	8,424	2,383	44	16
F_THYAO1123	30.11.2023	239.880	241.460	-0.65 %	-1.58	243.600	239.000	59,128	1,422,701,909	97,162	-1,121	15	16
F_THYAO1223	29.12.2023	247.760	249.330	-0.63 %	-1.57	251.570	246.690	2,359	58,590,666	5,699	895	44	16
F_TKFEN1123	30.11.2023	40.880	40.640	0.59 %	0.24	41.220	40.310	21,465	87,345,643	138,417	1,191	15	16
F_TKFEN1223	29.12.2023	42.190	41.880	0.74 %	0.31	42.550	41.630	1,936	8,150,022	3,917	257	44	16
F_TOASO1123	30.11.2023	251.740	256.910	-2.01 %	-5.17	260.800	250.800	8,516	216,031,107	27,571	528	15	15
F_TOASO1223	29.12.2023	259.920	264.450	-1.71 %	-4.53	268.700	258.600	479	12,593,307	1,465	133	44	15
F_TSKB1123	30.11.2023	6.910	6.930	-0.29 %	-0.02	7.030	6.800	85,524	58,790,403	475,699	1,909	15	19
F_TSKB1223	29.12.2023	7.130	7.130	0.00 %	0.00	7.200	7.030	4,009	2,841,569	14,601	2,071	44	19
F_TTKOM1123	30.11.2023	21.900	21.550	1.62 %	0.35	22.580	21.590	210,731	465,875,696	171,460	-22,686	15	18
F_TTKOM1223	29.12.2023	22.500	22.140	1.63 %	0.36	23.240	22.300	5,263	11,968,677	11,572	1,780	44	18
F_TUPRS1123	30.11.2023	154.070	154.930	-0.56 %	-0.86	156.970	153.060	46,315	716,066,768	61,079	2,125	15	16
F_TUPRS1223	29.12.2023	158.570	159.310	-0.46 %	-0.74	161.820	157.700	1,591	25,294,109	3,479	219	44	16
F_VAKBN1123	30.11.2023	15.250	15.400	-0.97 %	-0.15	15.570	15.090	137,189	209,985,687	253,072	7,530	15	19
F_VAKBN1223	29.12.2023	15.760	15.920	-1.01 %	-0.16	16.030	15.600	3,173	5,023,715	6,326	364	44	19
F_VESTL1123	30.11.2023	61.160	60.590	0.94 %	0.57	61.300	59.780	13,972	84,730,685	110,544	362	15	16
F_VESTL1223	29.12.2023	62.790	62.310	0.77 %	0.48	63.170	61.800	275	1,725,227	3,833	77	44	16
F_YKBNK1123	30.11.2023	16.780	16.600	1.08 %	0.18	16.970	16.550	446,064	746,737,404	1,101,155	48,782	15	17
F_YKBNK1223	29.12.2023	17.300	17.120	1.05 %	0.18	17.480	17.100	6,830	11,829,743	29,417	1,617	44	17

*Takasbank pozisyon limitlerine ulaşmak için [tıklayınız](#).

**Gedik Yatırım Menkul Değerler A.Ş. - Yatırım Danışmanlığı Birimi**

Ünvan : Gedik Yatırım Menkul Değerler A.Ş.

Adres : Altayçeşme Mah. Çamlı Sok. Ofis Park Maltepe No:21/4 Kat:10-11-12 Maltepe/İstanbul

Tel : (0216) 453 0053

E-Posta : vadeli@gedik.com

***Gedik Yatırım VİOP Bülteni, Genel Yatırım Tavsiyesi Kapsamında Yatırım Danışmanlığı Birimi Tarafından Hazırlanmaktadır.**

YASAL UYARI

Burada yer alan bilgiler Gedik Yatırım tarafından bilgilendirme amacıyla hazırlanmıştır. Yatırım sinyal, bilgi, yorum ve tavsiyeleri yatırım danışmanlığı kapsamında değildir. Yatırım danışmanlığı hizmeti; aracı kurumlar, portföy yönetim şirketleri, mevduat kabul etmeyen bankalar ile müşteri arasında imzalanacak yatırım danışmanlığı sözleşmesi çerçevesinde sunulmaktadır. Burada yer alan sinyal, yorum ve tavsiyeler, herhangi bir yatırım aracının alım satım önerisi ya da getiri vaadi olarak yorumlanmamalıdır. Bu görüşler mali durumunuz ile risk ve getiri tercihlerinize uygun olmayabilir ve sadece burada yer alan bilgilere ve sinyallere dayanarak yatırım kararı verilmesi beklentilerinize uygun sonuçlar doğurmayabilir. Burada yer alan sinyaller, fiyatlar, veriler ve bilgilerin tam ve doğru olduğu garanti edilemez; içerik, haber verilmeksizin değiştirilebilir. Tüm sinyal ve veriler, Gedik Yatırım tarafından güvenilir olduğuna inanılan kaynaklardan alınmıştır. Bu sinyal ve kaynakların kullanılması nedeni ile ortaya çıkabilecek hatalardan ve zararlardan Gedik Yatırım sorumlu değildir.

Genel Müdürlük

Altayçeşme Mah. Çamlı Sok. Ofis Park Maltepe No:21/4 Kat:10-11-12 Maltepe/İstanbul/Türkiye Tel: (0216) 453 00 00 (pbx) Faks: (0216) 377 11 36

Alanya

Şekerhane Mah. Atatürk Cad.(Hancı Pastanesi Üstü) Balta İş Hanı 1100 Sok. Dış Kapı No : 9 İç Kapı No : 206 Alanya - Antalya Tel: (0242) 519 23 17 (pbx) Faks: (0242) 513 93 81

Adana-Seyhan

Çınarlı Mah. Ziyapaşa Bulvarı No: 78 Güneş Ziyapaşa İş Merkezi Kat :5 No :504 Seyhan/ADANA Tel: (0322) 355 03 50 (pbx) Faks: (0322) 290 35 18

Ankara - Çankaya

Simon Bolivar Cad. No: 8/6 Çankaya/ANKARA Tel: (0312) 438 27 00 (pbx) Faks: (0312) 438 27 47

Ankara - Kızılay

Mustafa Kemal Mah. 2157 Sk. Dış Kapı No : 2 İç Kapı No : 11 Çankaya/ ANKARA Tel: (0312) 232 09 49 (pbx) Faks: (0312) 232 09 49

Antalya

Elmalı Mah. Cumhuriyet Cad. Dış Kapı No : 40 Gültekin İşhanı Kat: 3 İç Kapı No : 301 Muratpaşa /ANTALYA Tel: (0242) 248 35 20 (pbx) Faks: (0242) 244 29 10

Aydın

Hasanefendi-Ramazan Paşa Mah. İstiklal Cad. Dış Kapı No : 23 İç Kapı No : 1 Efeler/AYDIN Tel: (0256) 999 17 87 (pbx) Faks:

Aydın - Kuşadası

Türkmen mah. Atatürk Bulvarı Belvü Sitesi C Blok Kat 2 Daire 3 Kuşadası /AYDIN Tel: (0256) 618 44 77 (pbx) Faks: (0256) 618 44 91

Aydın - Nazilli

Altıntaş Mah. İstasyon Bulvarı No:19 Kat:4 Daire:12 Nazilli / AYDIN Tel: (0256) 314 15 98 (pbx) Faks: (0256) 315 88 52

Bağdat Caddesi Private

Caddebostan Mah. Kantarcı Rıza Sk. Dış Kapı No:1 K:4 İç Kapı No:8 Kadıköy / İSTANBUL Tel: (0216) 453 01 05 (pbx) Faks: (0216) 411 23 54

Balıkesir

Eski Kuyumcular Mah. Anafartalar Cad. Acarlar İş Merkezi Dış Kapı No : 23 İç Kapı No : 1 Karesi - BALIKESİR Tel: (0266) 999 12 40 (pbx) Faks:

Bandırma

Dere Mah. Ordu Cad. Kapı No:3 İç Kapı No:2 Bandırma/ BALIKESİR Tel: (0226) 999 10 75 (pbx) Faks:

Bodrum

Taşyaka Mah. Ölüdeniz (TSY) Cad. No : 21 İç Kapı No : 3 Fethiye / Muğla Tel: (0252) 316 32 70 (pbx) Faks: (0252) 316 92 70

Bursa

İhsaniye Mah. İknur Sok. Dış Kapı No: 1D İç Kapı No: 8 Nilüfer/Bursa Tel: (0224) 220 51 50 (pbx) Faks: (0224) 220 50 99

Bursa - Nilüfer

Oduluk Mah. Liman Cad. No:7 Nilüfer / BURSA Tel: (0224) 275 35 50 (pbx) Faks: (0224) 451 79 66

Çanakkale

Kemalpaşa Mah. Şair Ece Ayhan Meydanı Dış Kapı No: 22 Kat: 2 İç Kapı No:2 Merkez / ÇANAKKALE Tel: (0286) 999 17 02 (pbx) Faks:

Çorlu

Zafer Mah. Cumhuriyet Bulvarı Dış Kapı No:9T1 İç Kapı No:114 Çorlu TEKİRDAĞ Tel: (0282) 888 96 20 (pbx) Faks:

Çorum - Merkez

Yavruturna Mah. 1. Maliye Sok. No: 1 Kat: 4 D: 22 Çorum Tel: (0364) 211 11 45 (pbx) Faks: (0364) 201 05 63

Denizli - Merkez

Saraylar Mah. İkinci Ticari Yol Sok.No:24 Kat:4 D:8 DENİZLİ Tel: (0258) 263 80 15 (pbx) Faks: (0258) 241 91 01

Edirne - Merkez

İstasyon Mah. Hakim Çağlar Işık Cad. Dış Kapı No : 1 İç Kapı No : 30 Merkez / Edirne Tel: (0284) 212 45 61 (pbx) Faks: (0284) 213 37 78

Elazığ - Merkez

Cumhuriyet Mah. Beyzade Efendi Bulvarı Temizer Apt. NO:1/3 A Blok Merkez / Elazığ Tel: (0424) 234 57 40 (pbx) Faks:

Eskişehir - Merkez

Akarbaşı Mah. Atatürk Bulvarı No : 77 A Odunpazarı / ESKİŞEHİR Tel: (0222) 230 09 08 (pbx) Faks: (0222) 220 37 02

Etiler Private

Etiler Mah. Yıldız Çiçeği Sok. No:11 Beşiktaş/İstanbul Tel: (0212) 999 50 11 (pbx) Faks:

Gaziantep

İncil Pınar Mah. Nail Bilen Cad. Ugur Plaza Sitesi Uğur Plaza Blok No: 5 İç Kapı No: 35 Şehitkamil / Gaziantep Tel: (0342) 909 01 54 (pbx) Faks:

İstanbul - Ataşehir

Barbaros Mah. İhlamur Bulvarı Sarkaç Sok. Ağaoglu My Prestige No:1 D: 12-13 Ataşehir/İSTANBUL Tel: (0216) 560 37 00 (pbx) Faks: (0216) 688 67 86

İstanbul - Bakırköy

Cevizlik Mah. Muhasebeci Sok. Neşe Han No: 1 Kat:3 Bakırköy/İSTANBUL Tel: (0212) 660 85 25 (pbx) Faks: (0212) 570 03 03

İstanbul - Kapalıçarşı

Kürkçüler Sk. No: 25 Eminönü/Kapalıçarşı/İSTANBUL Tel: (0212) 513 40 01 (pbx) Faks: (0212) 527 16 86

İstanbul - Maltepe

Bağlarbaşı Mah. Bağdat Caddesi. Gedik İş Merkezi A Blok No: 414 Kat: 2 Daire: 22 İSTANBUL Tel: (0216) 399 00 42 (pbx) Faks: (0216) 399 18 17

İstanbul - Şişli

Esentepe Mah. Büyükdere Cad. Dış Kapı N201 Loft Residence İç Kapı N 50 Şişli / İSTANBUL Tel: (0212) 385 42 00 (pbx) Faks: (0212) 283 92 80

İstanbul - Tophane

Necatibey Cad. Alipaşa Degirmen Sok. No: 24 34425 Tophane/Karaköy/ İSTANBUL Tel: (0212) 251 60 06 (pbx) Faks: (0212) 293 49 03

İstanbul - Ümraniye

İnkılap Mah. Küçüksu Cad. Çeşminaz Sok. NO:2/7 Kat:3 Ümraniye Tel: (0216) 461 33 90 (pbx) Faks: (0216) 328 10 32

İzmir

Akdeniz Mah. Akdeniz Cad. Dış Kapı No : 1 İç Kapı No : 303 Konak / İZMİR Tel: (0232) 465 10 20 (pbx) Faks: (0232) 464 66 22

Karabük - Merkez

Bayır Mah. Menderes Cad. Çebioğlu Twin Towers B Blok Dış Kapı No :2 İç Kapı No : 107 Merkez / Karabük Tel: (0370) 502 15 90 (pbx) Faks: (0370) 502 15 93

Kayseri

Hunat Mah. Postalar Geçidi Sok. Ak Plaza Dış Kapı No :1 İç Kapı No : 206 Melikgazi - Kayseri Tel: (0352) 222 78 26 (pbx) Faks: (0352) 221 48 27

Kocaeli - Gebze

Hacı Halil Mah. Hükümet Cad. No: 95 Gebze/KOCAELİ Tel: (0262) 642 34 00 (pbx) Faks: (0262) 641 82 01

Kocaeli - İzmit Şubesi

Körfez Mahallesi Ankara Karayolu Cad. Dış Kapı No : 123/ 2 İç Kapı No : 9 İzmit / Kocaeli Tel: (0262) 999 18 14 (pbx) Faks: (0216) 377 11 36

Konya - Selçuklu

Beyazıt Mahallesi, Hüsnü Aşk Sok. Bezirci İş Merkezi Kat:4 D:403 Selçuklu / KONYA Tel: (0332) 238 59 60 (pbx) Faks: (0332) 238 59 75

Malatya - Battalgazi

Büyük Hüseyin Bey Mah. Atatürk Cad. Anadolu İş Merkezi K: 3 No: 23 D: 9-10-11 Battalgazi / MALATYA Tel: (0422) 325 62 67 (pbx) Faks: (0422) 322 23 72

Manisa - Merkez

Anafartalar Mah. Mustafa Kemal Paşa Cad. Kamil Menteş Apt. No: 34/1 MANİSA Tel: (0236) 239 42 98 (pbx) Faks: (0236) 239 43 02

Mersin - Akdeniz

Mahmudiye Mah. Atatürk Cad. Adil Kanun İş Hanı Kat: 2 Akdeniz / MERSİN Tel: (0324) 238 18 18 (pbx) Faks: (0324) 231 22 52

Muğla - Fethiye

Babataşı Mah. 774. Sok. No.2 Fethiye / Muğla Tel: (0252) 612 07 60 (pbx) Faks: (0252) 612 36 46

Ordu - Altınordu

Düz Mah. Yıldırım Cad. Dış Kapı No : 4 İç Kapı No : 503 Altınordu / ORDU Tel: (0452) 222 07 49 (pbx) Faks: (0452) 220 07 50

Sakarya - Adapazarı

Tiğcılar Mah. Yenicami Sok. Dış Kapı No:5 İç Kapı No: 201 Adapazarı- Sakarya Tel: (0264) 279 83 89 (pbx) Faks: (0264) 281 03 88

Samsun - İlkadım

Hançerli Mah. Dervişzade Sok. Albayrak İş Merkezi No :5 Kat:6 İç Kapı No :5 İlkadım /Samsun Tel: (0362) 431 63 43 (pbx) Faks: (0362) 431 33 89

Trabzon - Ortahisar

Kemerkaya Mah. K.Maraş Cad. Ticaret Mektep Sk. Ustaömeroğlu İş Merkezi No: 9/9 Ortahisar/TRABZON Tel: (0462) 326 09 97 (pbx) Faks: (0462) 326 38 67

Uşak - Merkez

İsmetpaşa Cad. No: 45 K: 2 Mavi Plaza UŞAK Tel: (0276) 227 27 44 (pbx) Faks: (0276) 227 27 37

Yeşilyurt Private Şube

Yeşilyurt Mah. Sipahioğlu Cad. No : 14 İç Kapı No : 5 Bakırköy / İSTANBUL Tel: (0000) 000 00 00 (pbx) Faks:

Zonguldak - Ereğli

Müftü Mahallesi Süheyla Erel Sokak. No:2/1 Ay City İş Merkezi 7. Kat Ofis No:85 Karadeniz Ereğli / ZONGULDAK Tel: (0372) 329 10 00 (pbx) Faks: (0372) 316 66 30