

**Piyasalarda Bugün**

Küresel piyasalarda haftaya genel olarak riskten kaçış eğilimiyle başlandı. ABD ile İran arasındaki gerilimin uzaması, Hürmüz Boğazı'nın yeniden açılmasına yönelik anlaşmanın hâlâ sağlanamaması ve Orta Doğu'da tansiyonu artıran yeni haber akışları, yatırımcıların güvenli limanlara yönelmesine neden olurken hisse senedi piyasalarında satış baskısını artırdı. S&P 500 vadeli kontratlarının gerilemesi, ABD tarafında endekslerin Mayıs ayı içinde ilk kez arka arkaya kayıp yaşama ihtimalini gündeme taşıırken, Avrupa'da da STOXX 50 ve STOXX 600 endekslerinde düşüşler öne çıktı. Özellikle Brent petrolün 110 doların üzerine çıkması, enerji maliyetleri üzerinden enflasyon baskısının yeniden güçlenebileceği endişesini artırıyor.

Petrol fiyatlarındaki yükseliş yalnızca enerji piyasasını değil, tahvil ve hisse senedi piyasalarını da doğrudan etkiliyor. Yüksek enerji fiyatları şirketlerin maliyetlerini artırırken, tüketici harcamaları üzerinde de baskı yaratma riski taşıyor. Bu durum, merkez bankalarının faiz indirimlerine daha temkinli yaklaşabileceği veya gerekirse daha sıkı bir duruşa yönelebileceği beklentisini güçlendiriyor.

Hisse senedi piyasalarında son dönemde yapay zeka temasıyla oluşan güçlü yükseliş, jeopolitik risklerin ve faiz baskısının artmasıyla kısa vadede ivme kaybediyor. Özellikle yüksek çarpanlarla işlem gören büyüme ve teknoloji hisseleri, tahvil faizlerindeki yükselişe karşı daha kırılabilir hale gelirken, yatırımcılar güçlü yükselişlerin ardından kâr realizasyonuna daha açık bir zeminde hareket ediyor. Avrupa tarafında otomotiv, seyahat ve lüks tüketim hisselerinde görülen satışlar, hem yükselen enerji fiyatlarının hem de tüketici talebine yönelik endişelerin etkili olduğunu gösteriyor. ASML'nin Tata Electronics ile Hindistan'da yarı iletken üretim kapasitesini geliştirmeye yönelik ortaklık açıklamasına rağmen gerilemesi, piyasanın olumlu şirket haberlerinden çok makro risklere odaklandığını ortaya koyuyor.

**Önemli Şirket Haberleri:**

**LiveRamp (RAMP)** hisseleri, Publicis Groupe'un veri ve yapay zekâ alanındaki gücünü artırmak amacıyla şirketi 2,5 milyar dolarlık tamamen nakit bir anlaşmayla satın almayı kabul etmesinin ardından sert şekilde %26 yükseldi. Anlaşmaya göre Publicis, LiveRamp için hisse başına 38,50 dolar ödeyecek; bu seviye şirketin 15 Mayıs kapanış fiyatına göre yaklaşık %29,8 daha yüksek. Publicis ayrıca duyurunun ardından 2027 ve 2028 yıllarına ilişkin gelir ve kâr büyüme hedeflerini yukarı çekti. **(Olumlu)**

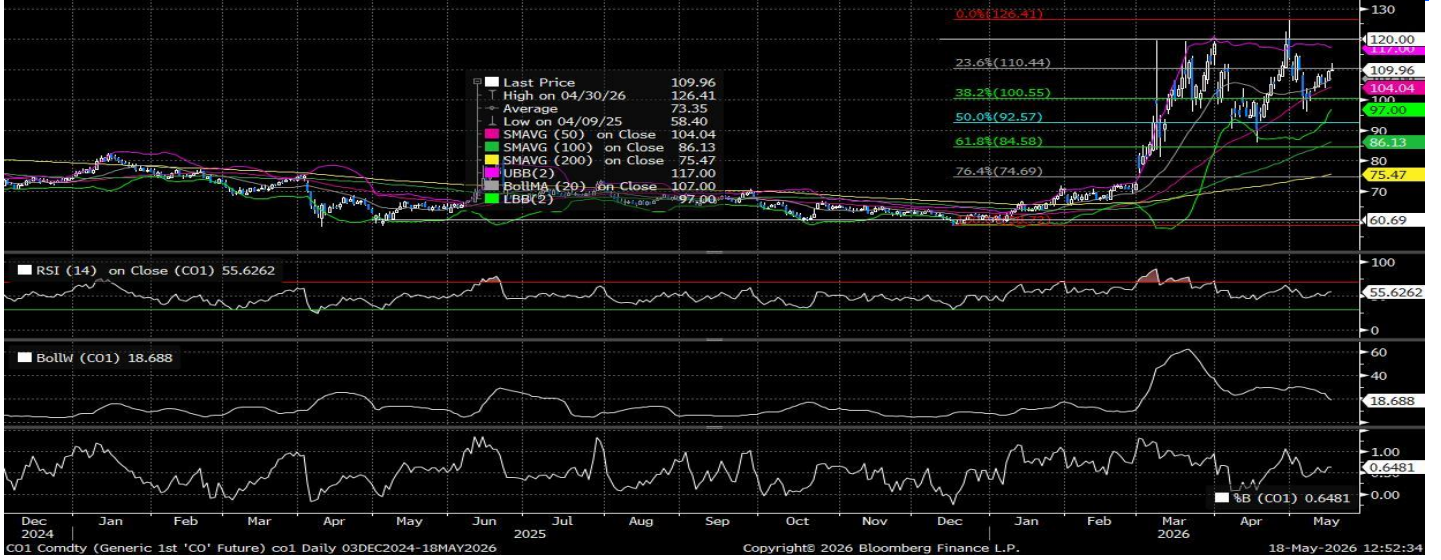
**Dominion Energy (D)** hisseleri, NextEra Energy'nin Dominion Energy'yi çoğunlukla hisseyle yapılacak ve şirketi yaklaşık 66 milyar dolar değerleyecek bir anlaşmayla satın almak için görüşmeler yürüttüğüne dair haberin ardından yükseldi. Anlaşmanın borçlar dahil toplam değerinin yaklaşık 116 milyar dolara ulaşabileceği ve gerçekleşirse bugüne kadarki en büyük elektrik/altyapı şirketi satın alması olabileceği belirtiliyor. Bu satın alma, NextEra'nın özellikle Kuzey Virginia'daki hızla büyüyen veri merkezi bölgesi dahil olmak üzere PJM elektrik piyasasındaki varlığını güçlendirebilir; ancak henüz kesin anlaşma yapılmadı ve görüşmelerin sonuçsuz kalma ihtimali bulunuyor. **(Olumlu)**

**PİYASA VERİLERİ**

ABD	Kapanış	G.Yüksek	G.Düşük	Gün (%)	Ay (%)
S&P 500	7.409	7.455	7.398	-1,24	3,96
Dow Jones	49.526	49.930	49.504	-1,07	0,16
Nasdaq	26.225	26.461	26.098	-1,54	7,18
Avrupa	Kapanış	G.Yüksek	G.Düşük	Gün (%)	Ay (%)
DAX	23.951	24.298	23.918	-2,07	-3,04
FTSE 100	10.195	10.376	10.164	-1,71	-4,43
CAC 40	7.953	8.044	7.942	-1,60	-5,61
Asya	Kapanış	G.Yüksek	G.Düşük	Gün (%)	Ay (%)
Nikkei 225	61.409	63.236	60.937	-1,99	5,02
Hang Seng	25.963	26.391	25.847	-1,62	-0,76
Shanghai	4.135	4.192	4.114	-1,02	2,07
Pariteler	Kapanış	G.Yüksek	G.Düşük	Gün (%)	Ay (%)
Altın	4.561,9	4.670,1	4.513,8	-2,63	-5,43
WTI	105,42	106,00	101,48	4,20	19,62
Brent	109,26	109,75	106,26	3,35	20,32
EURUSD	1,1621	1,1629	1,1620	-0,41	-1,22
GBPUSD	1,3325	1,3325	1,3320	-0,58	-1,41
USDJPY	158,61	158,67	158,54	-0,15	0,02

**ÖNE ÇIKAN HİSSELER**

S&P 500	Kapanış	Yüksek	Düşük	Gün (%)	Ay (%)
FORD MOTOR CO	13,40	14,05	13,29	-7,46	4,12
INTEL CORP	108,77	110,56	106,77	-6,18	58,79
NVIDIA CORP	225,32	231,49	224,25	-4,42	11,72
DOW 30	Kapanış	Yüksek	Düşük	Gün (%)	Ay (%)
APPLE INC	300,23	303,19	296,53	0,68	11,10
MICROSOFT COR	421,92	428,16	412,92	3,05	-0,21
NVIDIA CORP	225,32	231,49	224,25	-4,42	11,72
NASDAQ 100	Kapanış	Yüksek	Düşük	Gün (%)	Ay (%)
INTEL CORP	108,77	110,56	106,77	-6,18	58,79
NVIDIA CORP	225,32	231,49	224,25	-4,42	11,72
POET TECHNOLO	15,97	20,27	15,95	-22,36	119,97
DAX	Kapanış	Yüksek	Düşük	Gün (%)	Ay (%)
DEUTSCHE BANK	26,70	27,10	26,66	-2,59	-7,64
DEUTSCHE TELE	27,68	27,99	27,67	-0,50	-6,45
INFINEON TECH	65,19	65,64	63,58	-4,23	33,31
HANG SENG	Kapanış	Yüksek	Düşük	Gün (%)	Ay (%)
ALIBABA HEALT	4,24	4,53	4,21	-6,61	-9,79
BANK OF CHINA	5,22	5,29	5,19	-1,32	2,15
CHINA CONSTRU	8,78	8,86	8,73	-1,01	1,15
NIKKEI 225	Kapanış	Yüksek	Düşük	Gün (%)	Ay (%)
FUJIKURA LTD	5.819,0	6.999,0	5.725,0	-8,43	0,99
NTT INC	151,80	151,80	148,50	1,47	-1,43
SOFTBANK CORP	225,00	225,00	220,80	1,40	0,31

EMTİA VADELİ GÖRÜNÜMÜ  
BRENT PETROL

Teknik olarak, Brent petrol 109,96 seviyesinde ve kısa vadede 100,55 desteği üzerinde kaldığı sürece yükseliş eğilimini koruyor; yukarıda ilk güçlü direnç 117–120 bandı, devamında ise 126,41 zirvesi öne çıkıyor. RSI'nin 55 civarında olması fiyatın aşırı alım bölgesinde olmadığını, bu yüzden yukarı yönlü hareket için hâlâ alan bulunduğunu gösteriyor. Ancak fiyat 100,55'in altına sarkarsa teknik görünüm zayıflayabilir ve 92,57–97,00 bandına doğru geri çekilme riski artabilir. Kısa vadeli teknik seviyeler olarak;

**Dirençler:** 110,44 - 120,00 - 126,40

**Destekler:** 100,55 - 92,57 - 84,58

EMTİA VADELİ GÖRÜNÜMÜ  
ALTIN

Altın, 454,80 seviyesinde ve kısa vadede 456–475 bandının altında kaldığı için görünüm zayıf; 436 seviyesi ilk önemli destek, bunun altına inilirse 416–392 bandına doğru geri çekilme riski artabilir. RSI'nin 39 civarında olması alım gücünün zayıfladığını, MACD'nin negatif bölgede kalması ise düşüş baskısının hâlâ devam ettiğini gösteriyor. Yukarı yönlü toparlanma için fiyatın önce 475 üzerine yerleşmesi, ardından 491–519 direnç bölgesine doğru hareket etmesi gerekir. Kısa vadeli teknik seviyeler olarak;

**Dirençler:** 45560 - 4754 - 4951

**Destekler:** 4315- 4296 - 3920

ENDEKS VADELİ GÖRÜNÜMÜ  
S&P 500

Teknik olarak S&P 500 7.410 seviyesinde ve 7.348-7.469 bandının üzerinde tutunmaya çalışıyor; bu bölge korundukça kısa vadeli yükseliş isteği devam edebilir. RSI'in 65 seviyesinde olması güçlü görünümü destekliyor ancak aşırı alıma yaklaşması nedeniyle 7.550-7.758 direnç bölgesinde kâr satışları görülebilir. Aşağıda 7.348 ilk destek, bu seviyenin altına inilirse 7.100-6.909 bandına doğru geri çekilme riski artabilir. Kısa vadeli teknik seviyeler olarak;

**Dirençler:** 7496 - 7758 - 7900

**Destekler:** 7234 - 7100 - 6949

## HABER AKIŞ ENDEKSİ

Şirket	Son Fiyat	Bloomberg Hedef	Haber Eğilim	Gün (%)	Yıllık (%)	52 Hafta Yüksek	52 Hafta Düşük
DMG MORI CO LTD	3.569	2.872		-1,7	20,8	3.940,0	2.307,5
DAVITA INC	200	203		3,7	37,4	101,0	101,0
NEXT PLC	12.455	14.730		-1,4	0,6	14.257,6	10.920,9
SOFTBANK GROUP CORP	5.745	6.898		-0,4	197,3	14.257,6	1.835,3
SOFTBANK CORP	225	245		1,4	3,0	6.923,8	206,5
SANRIO CO LTD	855	1.471		1,3	-31,7	247,9	818,8
PRIMORIS SERVICES CORP	113	145		-1,9	50,1	205,5	68,5
KRONOS WORLDWIDE INC	7	6		-7,7	-4,7	7,9	4,1
COUPANG INC	16	27		-2,8	-40,8	34,1	15,6
NEXTERA ENERGY INC	93	100		-2,4	24,5	98,8	63,9

## EKONOMİK TAKVİM

Saat	Ülke	Veri	Beklenti	Önceki
		G7 Toplantıları		

\*Haber akışı endeksi Bloomberg News Sentiment verilerine göre seçilmiştir.

### Gedik Yatırım Menkul Değerler A.Ş. - Gedik Uluslararası Piyasalar Birimi

E-Posta : ydb@gedik.com

Adres : Altayçeşme Mahallesi Çamlı Sokak Pasco Plaza No :21 İç Kapı No :45 Kat: 10-11,12, 34843 Maltepe/İstanbul

Tel : (0216) 453 00 88

### Uluslararası Piyasalar Satış Birimi

Mehmet Karakavuk	Müdür	(Dahili - 1921)	mehmet.karakavuk@gedik.com
Sefa Özgür	Yatırım Uzmanı	(Dahili - 1530)	sefa.ozgur@gedik.com
Bilge Uğuz	Yatırım Uzmanı	(Dahili - 1525)	bilge.uguz@gedik.com

### Gedik Yatırım Menkul Değerler A.Ş. - Yatırım Danışmanlığı Birimi

E-Posta : gyd@gedik.com

Adres : Altayçeşme Mahallesi Çamlı Sokak Pasco Plaza No :21 İç Kapı No :45 Kat: 10-11,12, 34843 Maltepe/İstanbul

Tel : (0216) 453 00 53

### Yatırım Danışmanlığı Birimi

Eda KARADAĞ	Müdür Yardımcısı	eda.karadag@gedik.com
Onurcan BAL	Müdür Yardımcısı	onurcan.bal@gedik.com
Ceren TABAN	Yönetmen	ceren.taban@gedik.com
Yılmaz ALTUN	Kıdemli Uzman	yilmaz.altun@gedik.com
Elif KAYA	Uzman	elif.kaya@gedik.com
Mehmet Bilal GÜNEY	Uzman Yardımcısı	mehmet.guney@gedik.com

### YASAL UYARI

Burada yer alan bilgiler Gedik Yatırım tarafından bilgilendirme amacıyla hazırlanmıştır. Yatırım sinyal, bilgi, yorum ve tavsiyeleri yatırım danışmanlığı kapsamında değildir. Yatırım danışmanlığı hizmeti; aracı kurumlar, portföy yönetim şirketleri, mevduat kabul etmeyen bankalar ile müşteri arasında imzalanacak yatırım danışmanlığı sözleşmesi çerçevesinde sunulmaktadır. Burada yer alan sinyal, yorum ve tavsiyeler, herhangi bir yatırım aracının alım satım önerisi ya da getiri vaadi olarak yorumlanmamalıdır. Bu görüşler mali durumunuz ile risk ve getiri tercihlerinize uygun olmayabilir ve sadece burada yer alan bilgilere ve sinyallere dayanarak yatırım kararı verilmesi beklentilerinize uygun sonuçlar doğurmayabilir. Burada yer alan sinyaller, fiyatlar, veriler ve bilgilerin tam ve doğru olduğu garanti edilemez; içerik, haber verilmeksizin değiştirilebilir. Tüm sinyal ve veriler, Gedik Yatırım tarafından güvenilir olduğuna inanılan kaynaklardan alınmıştır. Bu sinyal ve kaynakların kullanılması nedeni ile ortaya çıkabilecek hatalardan ve zararlardan Gedik Yatırım sorumlu değildir.