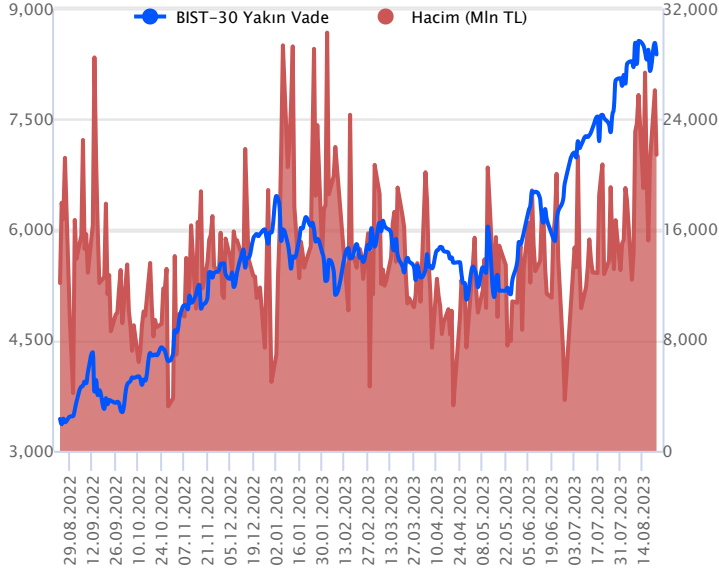


Sözleşme Kodu	Vade Ayı	Uzlaşma Fiyatı	Önceki Uzlaşma Fiyatı	Değişim	Değişim Puan	Gün İçi Yüksek	Gün İçi Düşük	İşlem Miktarı	İşlem Hacim	Açık Pozisyon	Açık Pozisyon Değişimi	Vadeye Kalan Gün Sayısı	Takasbank Başlangıç Teminatı %
ENDEKS KONTRATLARI													
F_XU0300823	31.08.2023	8,366.50	8,497.25	-1.54 %	-130.75	8,543.50	8,262.50	254,524.00	21,418,181,240.00	212,853.00	-11,194.00	9	16
F_XU0301023	31.10.2023	8,754.75	8,859.75	-1.19 %	-105.00	8,920.00	8,653.00	9,933.00	874,698,615.00	10,752.00	2,892.00	70	16

BIST 30 Yakın Vadeli Kontratı



Güne yatay bir başlangıç yapan Ağustos vadeli endeks sözleşmesi, volatilitenin yüksek olduğu bir günü geride bıraktı. 8.262,50 ile 8.543,50 seviyeleri arasında işlem gören sözleşme günü % 1,54 düşüşle 8.366,50 uzlaşma fiyatından kapattı. Akşam seansında yatay hareket eden sözleşme uzlaşma fiyatına yakın 8.376,75 puandan kapanış yaptı. Hafta başında yaşanan sert yükseliş sonrası kar satışlarının etkili olduğu günde, bankacılık sektörünün baskı piyasa üstünde etkili oluyor. Yurtdışı tarafında, ABD borsalar karışık kapatırken bu sabah vadelileri alıcılı işlem görüyor. Asya piyasalarında satışlar görülürken Avrupa borsalarının alıcılı açılış yapması beklenmekte. Ağustos vadeli sözleşmenin güne yatay bir başlangıç yapmasını bekliyoruz.

Gün içi 8.250 desteğine kadar gerileyen sözleşmenin, bölgeden tepki alımlarıyla karşılaşmasını olumlu buluyoruz. Dünkü stratejimizde belirttiğimiz 8.250 seviyesini hala güçlü destek bölgesi olarak takip ediyoruz. 8.250 üstünde yükselişlerde 8.445-8.493 ve 8.555 dirençlerini takip edeceğiz. 8.250 seviyesi altına sarkması halinde satışların ivme kazanması beklenebilir ve 8.165-8.063 destekleri ön plana çıkabilir.

Endeks - 30 Yakın Vade Aracı Kurum Dağılımı Günlük Değişim

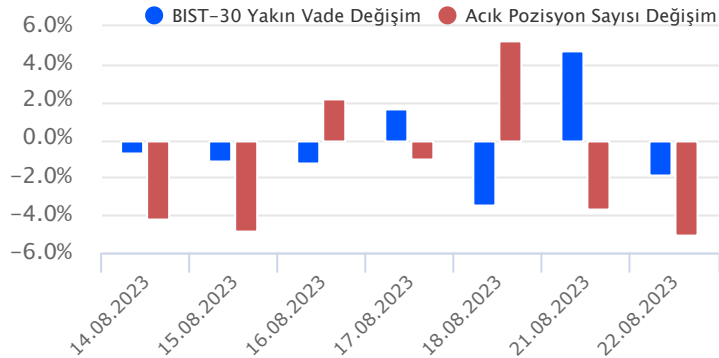
Long			Short		
Kurum	Net Lot	Pay (%)	Kurum	Net Lot	Pay (%)
Deniz Yatırım	3,054	23	İş Yatırım	5,709	43
Bank of Amerika	1,651	13	Meksa Yatırım	2,213	17
QNB Finans Yatırım	1,554	12	A1 Capital	1,326	10
Vakıf Yatırım	1,303	10	Tacirler Yatırım	1,080	8
Gedik Yatırım	993	8	INFO Yatırım	984	8
Diğer	4,641	35	Diğer	1,884	14

İlk 5 Kurum Satım Ağırlıklı

Endeks - 30 Yakın Vade Aracı Kurum Dağılımı Tüm Vade

Long			Short		
Kurum	Net Lot	Pay (%)	Kurum	Net Lot	Pay (%)
Teb Yatırım	57,408	42	Garanti BBVA	27,193	20
İş Yatırım	41,544	31	HSBC Yatırım	17,402	13
Yapı Kredi Yatırım	20,449	15	Ak Yatırım	16,138	12
Halk Yatırım	12,146	9	Deniz Yatırım	11,196	8
Tera Yatırım	2,944	2	Bank of Amerika	11,118	8
Diğer	1,136	1	Diğer	52,598	39

İlk 5 Kurum Alım Ağırlıklı

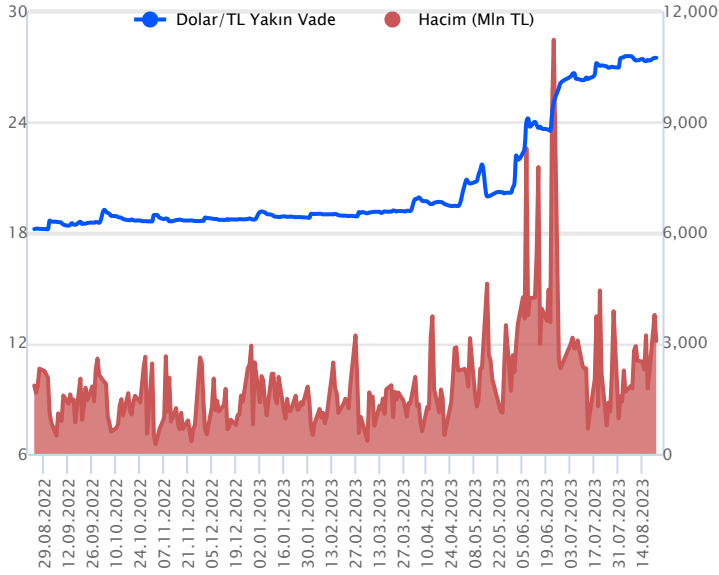


Fiyat (%) Açık Pozisyon (%) Yorum

Artış	Artış	Yükselişin devamlılığı için sinyal olarak kabul edilebilir.
Artış	Azalış	Yükselişin desteklenmediğini gösterir.
Azalış	Artış	Düşüşlerin devamlılığı için sinyal olarak kabul edilebilir.
Azalış	Azalış	Düşüşlerin desteklenmediğini gösterir.

Sözleşme Kodu	Vade Ayı	Uzlaşma Fiyatı	Önceki Uzlaşma Fiyatı	Değişim	Değişim Puan	Gün İçi Yüksek	Gün İçi Düşük	İşlem Miktarı	İşlem Hacim	Açık Pozisyon	Açık Pozisyon Değişimi	Vadeye Kalan Gün Sayısı	Takasbank Başlangıç Teminatı %
DÖVİZ KONTRATLARI													
F_EURTRY0823	31.08.2023	29.8008	29.8869	-0.29 %	-0.09	30.2000	29.7608	1,291	38,581,717	14,201	-723	9	16
F_EURTRY0923	29.09.2023	30.5780	30.6107	-0.11 %	-0.03	30.7926	30.5698	356	10,919,739	1,356	188	38	16
F_EURUSD0823	31.08.2023	1.0858	1.0897	-0.36 %	0.00	1.0938	1.0845	6,501	192,099,138	43,243	-525	9	4
F_EURUSD0923	29.09.2023	1.0874	1.0904	-0.28 %	0.00	1.0952	1.0865	2,371	70,146,764	3,877	1,733	38	4
F_USDTRY0823	31.08.2023	27.4976	27.4864	0.04 %	0.01	27.5060	27.4407	111,388	3,059,993,195	784,033	-66,628	9	15
F_USDTRY0923	29.09.2023	28.1615	28.0959	0.23 %	0.07	28.1749	28.0908	107,300	3,018,253,276	905,128	68,976	38	15

Dolar/TL Yakın Vadeli Kontratı



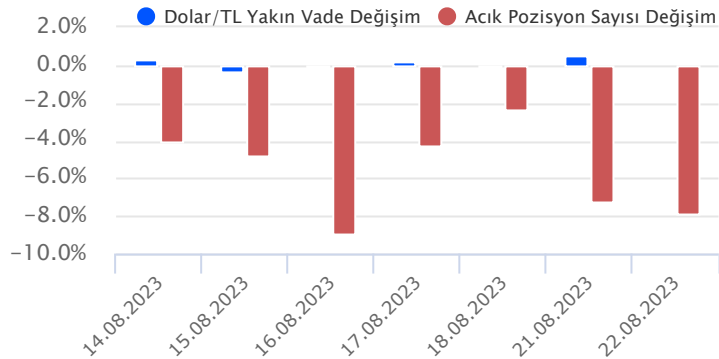
Ağustos vadeli Dolar/TL sözleşmesi dün 27,4407 ile 27,5060 seviyeleri arasında dalgalanarak günü %0,04'lük yükselişle 27,4976 uzlaşma fiyatından tamamladı. Cumhurbaşkanı Erdoğan, " Makro ekonomiyi güçlendirecek politikaları hayata geçiriyoruz." açıklamasında bulundu. TÜİK verilerine göre tarımsal girdi fiyatları endeksi haziranda aylık %3,46 ve yıllık %27,7 oranında artış gösterdi. ABD tarafında ikinci el konut satışları temmuzda %2,2 daralarak 4 milyon 70 bin adede geriledi. Açıklanan verilerin ve haber akışlarının fiyatlamalar üzerinde etkisi olmadı. Bugün yurt içerisinde tüketici güven endeksi, ABD tarafında ise öncü PMI ve yeni konut satışları verileri takip edilecek. Hafta genelinde ise perşembe günkü TCMB faiz kararı ve cuma günkü Fed Başkanı J. Powell'in Jackson Hole Sempozyumu'nda yapacağı konuşma piyasaların odak noktası olacak. Bu görünüm altında Dolar/TL spot kuru, bu sabah saat 08:20 itibariyle 27,21'li seviyelerden işlem görüyor. Dolar endeksi 103,46 civarında seyrediyor. ABD 10 yıllık tahvil faizi ise %4,30'lu seviyelerde hareket ediyor.

Dolar/TL Yakın Vade Aracı Kurum Dağılımı Günlük Değişim

Long			Short		
Kurum	Net Lot	Pay (%)	Kurum	Net Lot	Pay (%)
Akbank	27,765	42	Alternatif Yatırım	19,248	29
Finansbank	10,310	16	İş Yatırım	14,564	22
Bank of Amerika	10,279	15	Deniz Yatırım	10,071	15
TEB Yatırım	5,258	8	İş Bankası	7,050	11
AK Yatırım	4,058	6	Oyak Yatırım	3,806	6
Diğer	8,996	14	Diğer	11,927	18
İlk 5 Kurum Alım Ağırlıklı					

Dolar/TL Yakın Vade Aracı Kurum Dağılımı Tüm Vade

Long			Short		
Kurum	Net Lot	Pay (%)	Kurum	Net Lot	Pay (%)
Ak Yatırım	159,953	25	Akbank	221,006	35
Deniz Yatırım	75,309	12	İş Bankası	78,346	12
İş Yatırım	69,941	11	Fibabanka	73,124	11
Yapı Kredi Yatırım	41,942	7	Bank of Amerika	58,745	9
Aktif Yat. Bankası	41,500	7	TCMB	50,018	8
Diğer	251,182	39	Diğer	158,588	25
İlk 5 Kurum Satım Ağırlıklı					

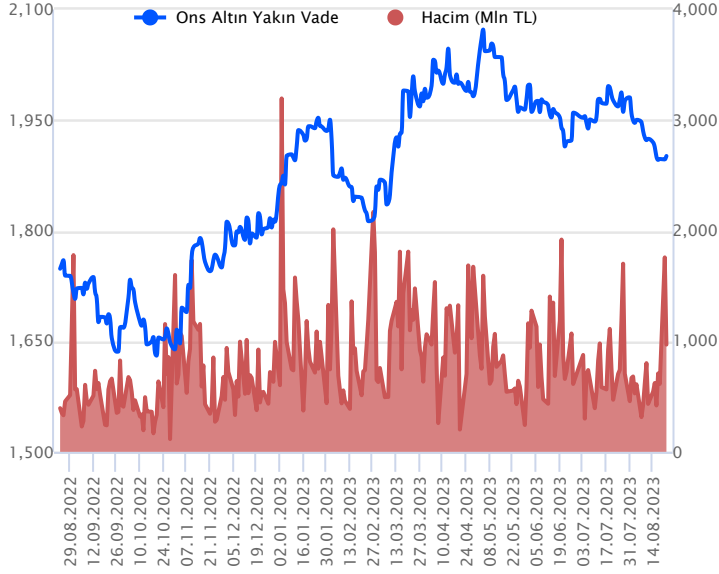


Fiyat (%) Açık Pozisyon (%) Yorum

Artış	Artış	Yükselişin devamlılığı için sinyal olarak kabul edilebilir.
Artış	Azalış	Yükselişin desteklenmediğini gösterir.
Azalış	Artış	Düşüşlerin devamlılığı için sinyal olarak kabul edilebilir.
Azalış	Azalış	Düşüşlerin desteklenmediğini gösterir.

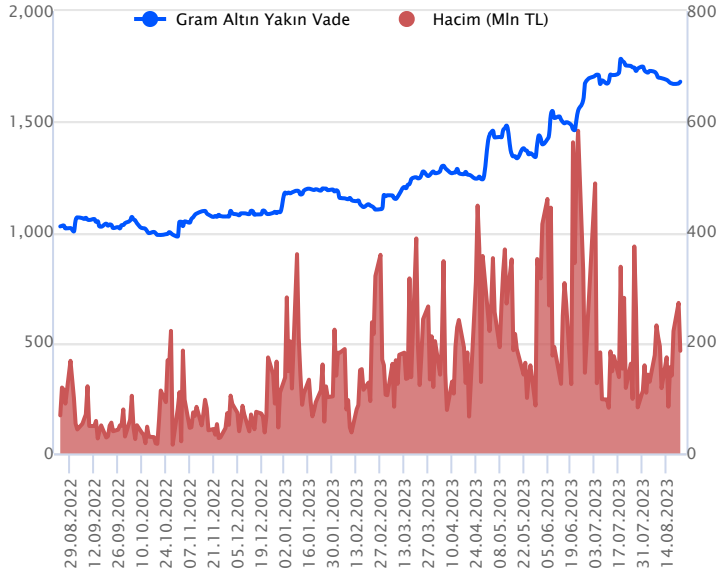
Sözleşme Kodu	Vade Ayı	Uzlaşma Fiyatı	Önceki Uzlaşma Fiyatı	Değişim	Değişim Puan	Gün İçi Yüksek	Gün İçi Düşük	İşlem Miktarı	İşlem Hacim	Açık Pozisyon	Açık Pozisyon Değişimi	Vadeye Kalan Gün Sayısı	Takasbank Başlangıç Teminatı %
ALTIN KONTRATLARI													
F_XAUTRYM0823	31.08.2023	1,679.550	1,671.470	0.48 %	8.08	1,687.150	1,672.580	110,303	185,429,171	1,081,809	-20,733	9	15
F_XAUTRYM1023	31.10.2023	1,786.590	1,775.190	0.64 %	11.40	1,799.530	1,781.500	87,073	156,028,040	390,873	31,961	70	15
F_XAUUSD0823	31.08.2023	1,899.750	1,889.950	0.52 %	9.80	1,908.150	1,893.500	18,786	969,401,436	64,851	-4,386	9	8
F_XAUUSD1023	31.10.2023	1,922.400	1,916.050	0.33 %	6.35	1,935.250	1,919.000	19,286	1,008,224,145	36,115	8,329	70	8

ONS ALTIN Yakın Vadeli Kontratı



Ağustos vadeli ons altın sözleşmesi dün 1893,50 – 1908,15\$ arasında dalgalanarak, günü yüzde 0,52 yükselişle 1899,75\$ uzlaşma fiyatından kapattı. Spot piyasada saat 08:30 itibariyle ons altın 1902\$ seviyesinde izleniyor. Sözleşmede mevcut stratejiyi korumaya devam ediyoruz. Sözleşme için 1915\$ direnç noktası olarak bulunuyor. Bu direncin üzerinde kapanışların devamında yukarı yönlü pozisyonların artması beklenebilir. Sözleşmede 1895\$ stop seviyesi eklenerek 1953\$ kar alımı için düşünülebilir. Geri çekilmelerde ise 1893\$ destek noktası olarak görülüyor. Bu destek altı kapanışların devamında ise 1911\$ stop seviyesi belirlenerek 1855\$ seviyesi değerlendirilebilir. Bugün ABD'de veriler açıklanacak. Verilerin etkisi sınırlı da olsa fiyatlamaların seyrini belirleyici olabilir. Sözleşmede olası oynaklığa karşı yatırımcıların aktif bir kar al/zarar durdur seviyesi belirleyerek hareket etmeleri daha sağlıklı olabilir.

GRAM ALTIN Yakın Vadeli Kontratı

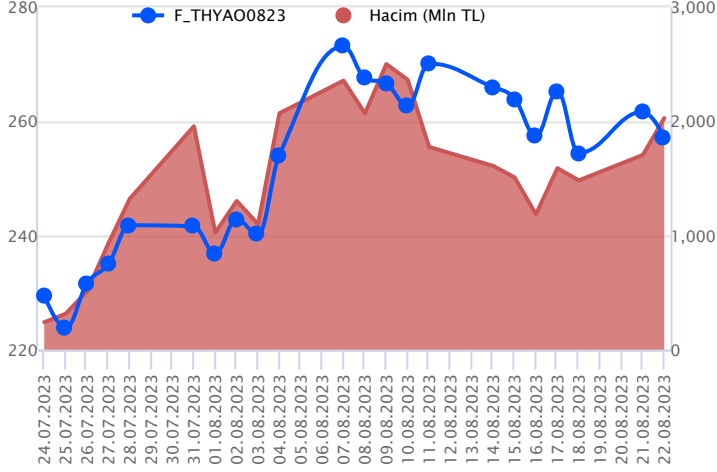


Ağustos vadeli gram altın sözleşmesi dün 1672,58-1687,15 TL arasında dalgalanarak, günü yüzde 0,48 yükselişle 1679,55 TL uzlaşma fiyatından tamamladı. Spot piyasada saat 08:30 itibariyle gram altın 1664 TL seviyesinde izleniyor. Ons altın 1902\$ ve Dolar/TL kuru 27,21 TL seviyesinde bulunuyor. Bugün yurt içinde tüketici güven endeksi takip edilecek. ABD'de de veriler açıklanacak. Gün içerisinde Fed üyelerinden de konuşmalar izlenebilir. Sözleşmede olası oynaklığa karşı yatırımcıların aktif bir kar al/zarar durdur seviyesi belirleyerek hareket etmeleri daha sağlıklı olabilir.

Sözleşme	Vade Ayı	Son Uzlaşma	Önceki Uzlaşma	Değişim %	Günün Düşüşü	Günün Yükselişi	İşlem Adedi	İşlem Hacmi
PAY VADELİ SÖZLEŞMELERİNDE EN FAZLA İŞLEM GÖRENLER								
F_THYAO0823	31.08.2023	257.050	261.340	-1.6 %	255.220	265.470	78,077	2,029,778,035
F_YKBNK0823	31.08.2023	15.570	16.190	-3.8 %	15.330	16.360	1,072,468	1,690,586,436
F_TUPRS0823	31.08.2023	139.580	141.910	-1.6 %	138.990	150.410	115,873	1,671,966,129

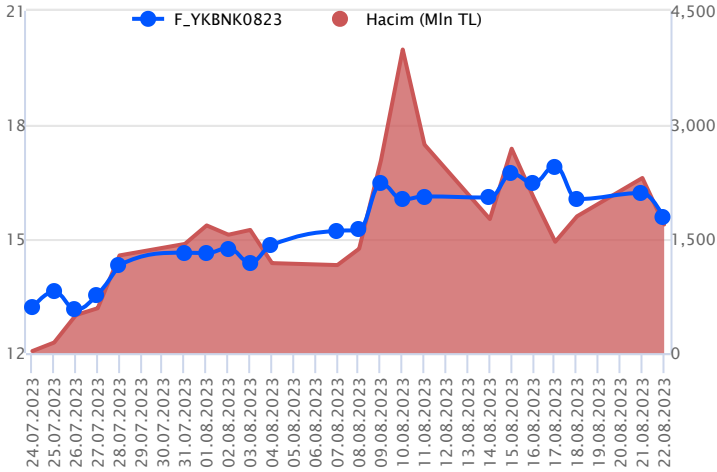
Pay vadeli sözleşmeleri, düşük teminatlarla yüksek tutarlı pozisyonlar almayı mümkün kılar. Pay vadeli sözleşmeleri ile ilgili daha detaylı bilgi almak için Gedik Yatırım VİOP Departmanı ile iletişime geçebilirsiniz.

F_THYAO0823 Vadeli Kontratı



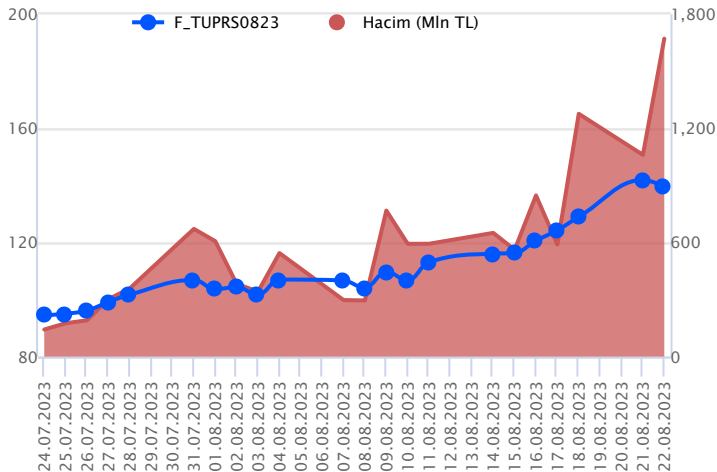
Ağustos vadeli THYAO pay sözleşmesi dün 255,22 TL ile 265,47 TL seviyeleri arasında dalgalanarak günü %1,65'lik düşüşle 257,05 TL uzlaşma fiyatından tamamladı. Sözleşmede dün yatay başlangıçların ardından günün ilk yarısında çift yönlü dalgalanmalar görülsede gün sonuna doğru düzeltme hareketleri etkili oldu. Ulaştırma sektörü dün %1,55 oranında değer kaybederken, BIST 30 spot endeksi ise %1,06 oranında değer kaybetti. Teknik görünümde sözleşmede 21 günlük basit hareketli ortalama 251,64 TL civarından geçmekte olup, yükseliş trendinde bu ortalamanın destek olarak çalıştığı izlenmektedir. Bu bağlamda sözleşmede 255,22 TL altındaki fiyatlamalarda 251,64 TL ile 250,00 TL aralığı destek bölgesi olarak izlenebilir. Bu aralık altında ise 245,13 TL seviyesi gündeme gelebilir. Yükseliş eğilimlerinin tekrardan baskın gelmesi durumunda 259,55 TL seviyesi direnç olarak izlenebilir. Bu seviye üzerinde 266,38 TL ve 270,15 TL seviyeleri direnç olarak takip edilebilir.

F_YKBNK0823 Vadeli Kontratı



KKM cephesindeki düzenlemeyle birlikte haftaya baskı altında başlayan bankacılık endeksinde negatif seyir dün devam etti. Ağustos vadeli YKBNK sözleşmesi 15,33 TL – 16,36 TL seviyeleri arasında dalgalanarak günü 15,57 TL uzlaşma fiyatından %3,8'lik kayıpla tamamladı. 5 - 22 günlük ortalamaların arasında fiyatlamasının yaşandığı sözleşmede geri çekilmelerde 15,50 TL altına fiyatlamasının sarkması halinde 15,00 TL – 14,88 TL ve 14,72 TL izlenecek destek noktalarıdır. Ancak alımların yeniden güç kazanması durumunda dünün zirvesi olan 16,36 TL üzeri kapanışlar önemli olacaktır. Bu koşulun sağlanması halinde 16,60 TL ve 17,05 TL seviyeleri izlenecek direnç noktalarıdır. Sektör genelinde yaşanan volatilitenin nedeniyle alınacak pozisyonlarda temkinli olunması aktif bir stop-loss stratejisine bağlı kalınması faydalı olacaktır.

F_TUPRS0823 Vadeli Kontratı



Endekste volatilitenin yüksek kalmaya devam ederken, Ağustos vadeli TUPRS sözleşmesi gün içinde 138,99 TL ve 150,41 TL seviyeleri arasında dalgalanarak günü 139,58 TL uzlaşma fiyatından %1,6'lik kayıpla tamamladı. Hafta başı gelen temettü kararının ardından sert yükselişin yaşandığı sözleşmede dün realizasyon hareketleri takip edildi. Geri çekilmelerde 138,00 TL kısa vadede izlenen ilk destek konumunda bulunurken, devamında 136,65 TL ve 133,50 TL seviyeleri öne çıkacaktır. Tepki alımlarında 145,00 TL üzeri kapanışlara ihtiyaç duyulmaktadır. Bu koşulun sağlanması halinde 150,55 TL – 153,00 TL ve 155,25 TL takip edilecek direnç seviyeleridir. TUPRS hissesi ve pay sözleşmelerinde yaşanan sert ve volatil fiyatlamalara karşı temkinli olunması aktif bir stop loss stratejisine bağlı kalınması faydalı olacaktır.

Dayanak Varlıkların Teknik Gösterge Görünümleri

20 Gün Ortalama/Fiyat Kesişmesi (YUKARI)

KOZAL
KOZAA
XPT/USD
TKFEN
XPD/USD

20 Gün Ortalama/Fiyat Kesişmesi (AŞAĞI)

SISE
AKSEN
ENKAI
AKBNK

Güç Göstergeleri Olumlu

TUPRS
SOKM
TCELL

Güç Göstergeleri Zayıf

HEKTS
SASA
XAU/USD
HALKB
SISE

RSI ve Momentum göstergelerine göre olumlu olanlar

RSI ve Momentum göstergelerine göre zayıf olanlar

50 Gün Ortalama/Fiyat Kesişmesi (YUKARI)

XAG/USD

50 Gün Ortalama/Fiyat Kesişmesi (AŞAĞI)

HALKB

MACD

ECILC	ZAYIF AL
XAG/USD	ZAYIF AL
ASTOR	ZAYIF SAT
YKBNK	ZAYIF SAT

Göstergeleri Dipte Olanlar

HALKB
HEKTS
EUR/USD
SASA
ASELS

CCI, RSI, Stochastics, Williams' %R, MFI ve DX göstergelerinin ortalaması en düşük olanlar

20/50 Gün Ortalama Kesişmesi (YUKARI)

Bu şartları sağlayan dayanak varlık bulunmamaktadır.

20/50 Gün Ortalama Kesişmesi (AŞAĞI)

SASA

Para Girişi Olan Dayanak Varlıklar

	Kapanış	İşlem Hacmi (Mln TL)
TCELL	58.75	6,688.91272
KOZAL	27.40	6,188.06973
KCHOL	141.20	4,077.07269
FROTO	913.90	1,887.20311
KOZAA	58.00	1,784.02773

Para Çıkışı Olan Dayanak Varlıklar

	Kapanış	İşlem Hacmi (Mln TL)
XU030	8,314.32	110,224.31
X10XB	10,555.08	60,138.89
XSD25	9,498.54	56,495.54
TUPRS	139.00	13,738.91
THYAO	254.90	12,206.47

Yüksek Hacimliler

	İşlem Hacmi (Mln TL)
XU030	110,224.31
X10XB	60,138.89
XSD25	56,495.54
XLBNK	19,235.90
TUPRS	13,738.91

Dayanak Varlıkların Teknik Gösterge Konumları

Kod	5 Günlük H.O	10 Günlük H.O	20 Günlük H.O	50 Günlük H.O	RSI	StochS	MACD	CCI
AEFES	ALIM	ALIM	ALIM	ALIM	ALIM	SATIM	SATIM	ALIM
AKBNK	SATIM	SATIM	SATIM	ALIM	SATIM	ALIM	SATIM	SATIM
AKSEN	SATIM	SATIM	SATIM	ALIM	SATIM	ALIM	SATIM	SATIM
ALARK	ALIM	ALIM	ALIM	ALIM	SATIM	ALIM	ALIM	SATIM
ARCLK	ALIM	ALIM	ALIM	ALIM	SATIM	SATIM	SATIM	ALIM
ASELS	SATIM	SATIM	SATIM	ALIM	SATIM	SATIM	SATIM	ALIM
ASTOR	SATIM	SATIM	ALIM	ALIM	SATIM	ALIM	SATIM	SATIM
BIMAS	ALIM	ALIM	ALIM	ALIM	SATIM	SATIM	SATIM	SATIM
CNH/TRY	ALIM	ALIM	ALIM	ALIM	ALIM	SATIM	SATIM	ALIM
DOHOL	ALIM	ALIM	ALIM	ALIM	ALIM	ALIM	ALIM	ALIM
ECILC	ALIM	ALIM	ALIM	ALIM	ALIM	SATIM	ALIM	ALIM
EKGYO	ALIM	ALIM	ALIM	ALIM	SATIM	ALIM	SATIM	ALIM
ENJSA	SATIM	ALIM	ALIM	ALIM	SATIM	ALIM	SATIM	SATIM
ENKAI	SATIM	SATIM	SATIM	ALIM	SATIM	ALIM	SATIM	SATIM
EREGL	ALIM	ALIM	ALIM	ALIM	ALIM	SATIM	ALIM	ALIM
EUR/TRY	SATIM	SATIM	ALIM	ALIM	SATIM	SATIM	SATIM	SATIM
EUR/USD	SATIM	SATIM	SATIM	SATIM	SATIM	SATIM	SATIM	ALIM
FROTO	ALIM	SATIM	ALIM	ALIM	ALIM	SATIM	SATIM	ALIM
GARAN	SATIM	SATIM	ALIM	ALIM	SATIM	ALIM	SATIM	SATIM
GBP/USD	SATIM	SATIM	SATIM	SATIM	SATIM	ALIM	SATIM	SATIM
GUBRF	ALIM	ALIM	ALIM	ALIM	ALIM	SATIM	SATIM	ALIM
HALKB	SATIM	SATIM	SATIM	SATIM	SATIM	ALIM	SATIM	SATIM
HEKTS	SATIM	SATIM	SATIM	SATIM	SATIM	SATIM	SATIM	SATIM
ISCTR	SATIM	SATIM	ALIM	ALIM	SATIM	ALIM	SATIM	SATIM
ISGYO	SATIM	SATIM	ALIM	ALIM	SATIM	ALIM	SATIM	SATIM
KARSN	ALIM	ALIM	ALIM	ALIM	ALIM	SATIM	SATIM	ALIM
KCHOL	ALIM	ALIM	ALIM	ALIM	ALIM	SATIM	SATIM	ALIM
KOZAA	ALIM	ALIM	ALIM	ALIM	ALIM	SATIM	SATIM	ALIM
KOZAL	ALIM	ALIM	ALIM	ALIM	ALIM	SATIM	SATIM	ALIM
KRDMD	ALIM	ALIM	ALIM	ALIM	SATIM	ALIM	ALIM	SATIM
MGROS	ALIM	ALIM	ALIM	ALIM	SATIM	SATIM	SATIM	SATIM
ODAS	ALIM	ALIM	ALIM	ALIM	ALIM	ALIM	SATIM	SATIM
OYAKC	ALIM	ALIM	ALIM	ALIM	SATIM	ALIM	SATIM	SATIM
PETKM	ALIM	ALIM	ALIM	ALIM	SATIM	ALIM	ALIM	SATIM
PGSUS	SATIM	SATIM	ALIM	ALIM	SATIM	ALIM	SATIM	SATIM
RUB/TRY	ALIM	ALIM	ALIM	ALIM	ALIM	ALIM	ALIM	ALIM
SAHOL	SATIM	SATIM	ALIM	ALIM	SATIM	ALIM	SATIM	SATIM
SASA	SATIM	SATIM	SATIM	SATIM	SATIM	SATIM	SATIM	ALIM
SISE	SATIM	SATIM	SATIM	ALIM	SATIM	ALIM	SATIM	SATIM
SKBNK	SATIM	ALIM	ALIM	ALIM	SATIM	ALIM	ALIM	SATIM
SOKM	ALIM	ALIM	ALIM	ALIM	ALIM	SATIM	ALIM	ALIM
TAVHL	ALIM	ALIM	ALIM	ALIM	SATIM	ALIM	ALIM	SATIM
TCELL	ALIM	ALIM	ALIM	ALIM	ALIM	SATIM	SATIM	ALIM
THYAO	SATIM	SATIM	ALIM	ALIM	SATIM	ALIM	SATIM	SATIM
TKFEN	ALIM	ALIM	ALIM	ALIM	ALIM	SATIM	SATIM	ALIM
TOASO	ALIM	SATIM	ALIM	ALIM	SATIM	SATIM	SATIM	ALIM
TSKB	ALIM	ALIM	ALIM	ALIM	SATIM	SATIM	ALIM	ALIM
TTKOM	ALIM	ALIM	ALIM	ALIM	ALIM	SATIM	ALIM	ALIM
TUPRS	ALIM	ALIM	ALIM	ALIM	ALIM	ALIM	ALIM	SATIM
USD/TRY	ALIM	ALIM	ALIM	ALIM	ALIM	SATIM	SATIM	ALIM
VAKBN	ALIM	ALIM	ALIM	ALIM	SATIM	ALIM	ALIM	SATIM
VESTL	ALIM	ALIM	ALIM	ALIM	ALIM	SATIM	SATIM	ALIM
X10XB	ALIM	ALIM	ALIM	ALIM	SATIM	SATIM	ALIM	ALIM
XAU/TRY	ALIM	ALIM	ALIM	ALIM	ALIM	SATIM	SATIM	ALIM
XAU/USD	ALIM	SATIM	SATIM	SATIM	ALIM	SATIM	SATIM	ALIM
XLBNK	SATIM	SATIM	ALIM	ALIM	SATIM	ALIM	SATIM	SATIM
XSD25	ALIM	ALIM	ALIM	ALIM	SATIM	SATIM	SATIM	ALIM
XU030	ALIM	ALIM	ALIM	ALIM	SATIM	SATIM	SATIM	SATIM
YKBNK	SATIM	SATIM	ALIM	ALIM	SATIM	ALIM	SATIM	SATIM

Kod	Destek 3	Destek 2	Destek 1	Kapanış	Pivot	Direnç 1	Direnç 2	Direnç 3
	DESTEKLER			DİRENÇLER				
F_AEFES0823	104.10	106.38	109.54	112.70	111.82	114.98	117.26	120.42
F_AEFES0923	107.86	109.89	112.52	115.15	114.55	117.18	119.21	121.84
F_AKBNK0823	25.31	26.33	27.02	27.72	28.04	28.73	29.75	30.44
F_AKBNK0923	26.02	27.09	27.81	28.52	28.88	29.60	30.67	31.39
F_AKSEN0823	36.98	37.76	38.43	39.09	39.21	39.88	40.66	41.33
F_AKSEN0923	38.21	39.97	39.62	40.28	40.38	41.03	41.79	42.44
F_ALARK0823	113.31	120.66	124.43	128.20	131.78	135.55	142.90	146.67
F_ALARK0923	118.22	125.03	128.47	131.90	135.28	138.72	145.53	148.97
F_ARCLK0823	145.33	150.83	154.91	159.00	160.41	164.49	169.99	174.07
F_ARCLK0923	148.33	153.27	157.13	161.00	162.07	165.93	170.87	174.73
F_ASELS0823	70.58	71.63	72.69	73.75	73.74	74.80	75.85	76.91
F_ASELS0923	71.40	73.13	74.52	75.92	76.25	77.64	79.37	80.76
F_ASTOR0823	118.00	122.25	124.46	126.66	128.71	130.92	135.17	137.38
F_ASTOR0923	120.10	124.31	126.58	128.85	130.79	133.06	137.27	139.54
F_BIMAS0823	234.58	240.27	246.63	253.00	252.32	258.68	264.37	270.73
F_BIMAS0923	242.93	248.02	254.33	260.65	259.42	265.73	270.82	277.13
F_CNHTRY0823	3.76	3.76	3.76	3.76	3.76	3.76	3.76	3.76
F_CNHTRY0923	3.93	3.93	3.93	3.93	3.93	3.93	3.93	3.93
F_DOHOL0823	13.08	13.70	14.15	14.60	14.77	15.22	15.84	16.29
F_DOHOL0923	13.56	14.15	14.62	15.08	15.21	15.68	16.27	16.74
F_ECILC0823	43.93	45.47	47.73	50.00	49.27	51.53	53.07	55.33
F_ECILC0923	44.87	46.43	48.87	51.30	50.43	52.87	54.43	56.87
F_EKGYO0823	8.47	8.65	8.83	9.01	9.01	9.19	9.37	9.55
F_EKGYO0923	8.59	8.84	9.05	9.27	9.30	9.51	9.76	9.97
F_ENJSA0823	46.63	47.44	48.26	49.07	49.07	49.89	50.70	51.52
F_ENJSA0923	48.03	48.85	49.68	50.50	50.50	51.33	52.15	52.98
F_ENKAI0823	30.94	31.65	32.09	32.53	32.80	33.24	33.95	34.39
F_ENKAI0923	32.06	32.70	33.19	33.67	33.83	34.32	34.96	35.45
F_EREGL0823	42.72	43.51	44.24	44.96	45.03	45.76	46.55	47.28
F_EREGL0923	43.88	44.76	45.54	46.33	46.42	47.20	48.08	48.86
F_EURTRY0823	29.22	29.49	29.66	29.82	29.93	30.09	30.37	30.53
F_EURTRY0923	30.27	30.42	30.50	30.57	30.64	30.72	30.87	30.94
F_EURUSD0823	1.07	1.08	1.08	1.09	1.09	1.09	1.10	1.10
F_EURUSD0923	1.08	1.08	1.08	1.09	1.09	1.09	1.10	1.10
F_FROTO0823	866.96	886.39	903.19	920.00	922.62	939.42	958.85	975.65
F_FROTO0923	895.56	914.11	930.15	946.19	948.70	964.74	983.29	999.33
F_GARAN0823	45.01	46.52	47.89	49.27	49.40	50.77	52.28	53.65
F_GARAN0923	46.61	48.04	49.42	50.79	50.85	52.23	53.66	55.04
F_GBPUSD0823	1.27	1.27	1.27	1.27	1.28	1.28	1.28	1.28
F_GBPUSD0923	1.26	1.27	1.27	1.27	1.27	1.28	1.28	1.29
F_GUBRF0823	307.81	312.41	316.80	321.19	321.40	325.79	330.39	334.78
F_GUBRF0923	319.64	323.67	327.06	330.45	331.09	334.48	338.51	341.90
F_HALKB0823	12.57	12.87	13.09	13.30	13.39	13.61	13.91	14.13
F_HALKB0923	12.88	13.19	13.44	13.69	13.75	14.00	14.31	14.56
F_HEKTS0823	24.70	25.18	25.49	25.80	25.97	26.28	26.76	27.07
F_HEKTS0923	25.26	25.88	26.21	26.55	26.83	27.16	27.78	28.11
F_ISCTR0823	15.12	15.69	16.06	16.43	16.63	17.00	17.57	17.94
F_ISCTR0923	15.80	16.29	16.62	16.96	17.11	17.44	17.93	18.26
F_ISGYO0823	17.24	17.74	18.09	18.43	18.59	18.94	19.44	19.79
F_ISGYO0923	17.95	18.43	18.72	19.02	19.20	19.49	19.97	20.26
F_KARSN0823	11.00	11.22	11.51	11.81	11.73	12.02	12.24	12.53
F_KARSN0923	11.39	11.58	11.87	12.15	12.06	12.35	12.54	12.83
F_KCHOL0823	134.09	135.92	139.11	142.30	140.94	144.13	145.96	149.15
F_KCHOL0923	138.18	139.95	142.97	146.00	144.74	147.76	149.53	152.55
F_KOZAA0823	52.76	54.44	56.57	58.69	58.25	60.38	62.06	64.19
F_KOZAA0923	54.04	55.81	58.01	60.20	59.78	61.98	63.75	65.95
F_KOZAL0823	25.05	25.91	26.78	27.64	27.64	28.51	29.37	30.24
F_KOZAL0923	21.16	22.93	25.72	28.50	27.49	30.28	32.05	34.84
F_KRDMD0823	23.47	24.44	25.22	26.01	26.19	26.97	27.94	28.72
F_KRDMD0923	24.35	25.30	26.02	26.75	26.97	27.69	28.64	29.36
F_MGROS0823	326.40	334.29	342.04	349.79	349.93	357.68	365.57	373.32
F_MGROS0923	340.88	346.91	353.37	359.84	359.40	365.86	371.89	378.35
F_ODAS0823	11.80	12.08	12.43	12.77	12.71	13.06	13.34	13.69
F_ODAS0923	12.18	12.47	12.79	13.11	13.08	13.40	13.69	14.01
F_OYAKC0823	60.83	62.22	63.36	64.51	64.75	65.89	67.28	68.42
F_OYAKC0923	62.79	64.14	65.29	66.43	66.64	67.79	69.14	70.29

Kod	Destek 3	Destek 2	Destek 1	Kapanış	Pivot	Direnç 1	Direnç 2	Direnç 3
DESTEKLER				DİRENÇLER				
F_PETKM0823	18.20	18.84	19.32	19.81	19.96	20.44	21.08	21.56
F_PETKM0923	18.73	19.39	19.87	20.36	20.53	21.01	21.67	22.15
F_PGSUS0823	858.20	879.54	895.78	912.01	917.12	933.36	954.70	970.94
F_PGSUS0923	885.38	906.79	922.18	937.57	943.59	958.98	980.39	995.78
F_RUBTRY0823	0.19	0.23	0.25	0.27	0.30	0.32	0.36	0.38
F_SAHOL0823	55.47	56.91	57.98	59.05	59.42	60.49	61.93	63.00
F_SAHOL0923	57.19	58.64	59.77	60.91	61.22	62.35	63.80	64.93
F_SASA0823	49.56	51.37	52.46	53.56	54.27	55.36	57.17	58.26
F_SASA0923	51.72	53.24	54.25	55.25	55.77	56.78	58.30	59.31
F_SISE0823	47.58	48.97	49.81	50.65	51.20	52.04	53.43	54.27
F_SISE0923	48.93	50.36	51.19	52.02	52.62	53.45	54.88	55.71
F_SKBK0823	3.71	3.83	3.91	3.98	4.03	4.11	4.23	4.31
F_SKBK0923	3.85	3.96	4.02	4.08	4.13	4.19	4.30	4.36
F_SOKM0823	50.15	51.24	52.65	54.05	53.74	55.15	56.24	57.65
F_SOKM0923	51.58	52.67	54.01	55.35	55.10	56.44	57.53	58.87
F_TAVHL0823	119.56	122.53	125.22	127.91	128.19	130.88	133.85	136.54
F_TAVHL0923	124.16	126.77	129.53	132.29	132.14	134.90	137.51	140.27
F_TCELL0823	54.93	56.53	57.83	59.14	59.43	60.73	62.33	63.63
F_TCELL0923	56.79	58.29	59.63	60.97	61.13	62.47	63.97	65.31
F_THYAO0823	242.97	249.10	253.22	257.35	259.35	263.47	269.60	273.72
F_THYAO0923	250.13	256.39	260.66	264.93	266.92	271.19	277.45	281.72
F_TKFEN0823	40.52	41.19	42.09	43.00	42.76	43.66	44.33	45.23
F_TKFEN0923	42.09	42.68	43.52	44.35	44.11	44.95	45.54	46.38
F_TOASO0823	266.89	274.01	280.77	287.54	287.89	294.65	301.77	308.53
F_TOASO0923	276.09	282.76	289.51	296.26	296.18	302.93	309.60	316.35
F_TSKB0823	6.45	6.60	6.77	6.95	6.92	7.09	7.24	7.41
F_TSKB0923	6.74	6.85	7.01	7.18	7.12	7.28	7.39	7.55
F_TTKOM0823	22.34	22.70	23.39	24.09	23.75	24.44	24.80	25.49
F_TTKOM0923	22.98	23.36	24.04	24.72	24.42	25.10	25.48	26.16
F_TUPRS0823	124.12	131.55	135.54	139.52	142.97	146.96	154.39	158.38
F_TUPRS0923	120.26	127.71	131.66	135.62	139.11	143.06	150.51	154.46
F_USDTRY0823	27.38	27.41	27.45	27.49	27.48	27.52	27.54	27.58
F_USDTRY0923	28.02	28.05	28.10	28.15	28.14	28.19	28.22	28.27
F_VAKBN0823	12.36	12.73	13.00	13.27	13.37	13.64	14.01	14.28
F_VAKBN0923	12.83	13.16	13.44	13.71	13.77	14.05	14.38	14.66
F_VESTL0823	57.62	59.69	61.35	63.00	63.42	65.08	67.15	68.81
F_VESTL0923	59.78	61.72	63.33	64.94	65.27	66.88	68.82	70.43
F_X10XB0823	10,393.33	10,528.67	10,629.33	10,730.00	10,764.67	10,865.33	11,000.67	11,101.33
F_X10XB1023	10,721.08	10,878.42	10,968.83	11,059.25	11,126.17	11,216.58	11,373.92	11,464.33
F_XAUTRYM0823	1,658.43	1,665.51	1,673.00	1,680.50	1,680.08	1,687.57	1,694.65	1,702.14
F_XAUTRYM1023	1,762.97	1,772.23	1,781.00	1,789.76	1,790.26	1,799.03	1,808.29	1,817.06
F_XAUUSD0823	1,879.13	1,886.32	1,893.78	1,901.25	1,900.97	1,908.43	1,915.62	1,923.08
F_XAUUSD1023	1,901.50	1,910.25	1,917.75	1,925.25	1,926.50	1,934.00	1,942.75	1,950.25
F_XLBNK0823	5,652.00	5,864.00	6,015.50	6,167.00	6,227.50	6,379.00	6,591.00	6,742.50
F_XLBNK1023	6,140.08	6,283.17	6,396.58	6,510.00	6,539.67	6,653.08	6,796.17	6,909.58
F_XU0300823	7,964.00	8,113.25	8,245.00	8,376.75	8,394.25	8,526.00	8,675.25	8,807.00
F_XU0301023	8,373.67	8,513.33	8,640.67	8,768.00	8,780.33	8,907.67	9,047.33	9,174.67
F_YKBNK0823	14.11	14.72	15.14	15.56	15.75	16.17	16.78	17.20
F_YKBNK0923	14.49	15.12	15.58	16.04	16.21	16.67	17.30	17.76

Sözleşme Kodu	Vade Ayı	Uzlaşma Fiyatı	Önceki Uzlaşma Fiyatı	Değişim	Değişim Puan	Gün İçi Yüksek	Gün İçi Düşük	İşlem Miktarı	İşlem Hacim	Açık Pozisyon	Açık Pozisyon Değişimi	Vadeye Kalan Gün Sayısı	Takasbank Başlangıç Teminatı %
ENDEKS KONTRATLARI													
F_XU0300823	31.08.2023	8,366.50	8,497.25	-1.54 %	-130.75	8,543.50	8,262.50	254,524.00	21,418,181,240.00	212,853.00	-11,194.00	9	16
F_XU0301023	31.10.2023	8,754.75	8,859.75	-1.19 %	-105.00	8,920.00	8,653.00	9,933.00	874,698,615.00	10,752.00	2,892.00	70	16
F_XU0301223	29.12.2023	9,184.25	9,240.25	-0.61 %	-56.00	9,315.75	9,080.25	182.00	16,749,400.00	1,204.00	-18.00	129	16
DÖVİZ KONTRATLARI													
F_CNHTRY0823	31.08.2023	3.7631	3.7631	0.00 %	0.00	3.7631	3.7631	3	112,893	1	-1	9	15
F_CNHTRY0923	29.09.2023	3.9289	3.9289	0.00 %	0.00	3.9289	3.9289	5	196,445	5	5	38	15
F_EURTRY0823	31.08.2023	29.8008	29.8869	-0.29 %	-0.09	30.2000	29.7608	1,291	38,581,717	14,201	-723	9	16
F_EURTRY0923	29.09.2023	30.5780	30.6107	-0.11 %	-0.03	30.7926	30.5698	356	10,919,739	1,356	188	38	16
F_EURUSD0823	31.08.2023	1.0858	1.0897	-0.36 %	0.00	1.0938	1.0845	6,501	192,099,138	43,243	-525	9	4
F_EURUSD0923	29.09.2023	1.0874	1.0904	-0.28 %	0.00	1.0952	1.0865	2,371	70,146,764	3,877	1,733	38	4
F_GBPUSD0823	31.08.2023	1.2781	1.2737	0.35 %	0.00	1.2800	1.2741	14	485,501	182	-4	9	5
F_GBPUSD0923	29.09.2023	1.2782	1.2730	0.41 %	0.01	1.2805	1.2714	26	901,515	16	2	38	5
F_RUBTRY0823	31.08.2023	0.2901	0.2901	0.00 %	0.00	0.3358	0.2748	4	116,052	1	0	9	23
F_RUBTRY0923	29.09.2023	0.0000	0.0000	0.00 %	0.00	0.0000	0.0000					38	23
F_USDTRY0823	31.08.2023	27.4976	27.4864	0.04 %	0.01	27.5060	27.4407	111,388	3,059,993,195	784,033	-66,628	9	15
F_USDTRY0923	29.09.2023	28.1615	28.0959	0.23 %	0.07	28.1749	28.0908	107,300	3,018,253,276	905,128	68,976	38	15
F_P_USDTRY0823	31.08.2023	0.0000	0.0000	0.00 %	0.00	0.0000	0.0000					9	16
F_P_USDTRY0923	29.09.2023	0.0000	0.0000	0.00 %	0.00	0.0000	0.0000					38	16
KIYMETLİ MADEN KONTRATLARI													
F_XAUTRYM0823	31.08.2023	1,679.550	1,671.470	0.48 %	8.08	1,687.150	1,672.580	110,303	185,429,171	1,081,809	-20,733	9	15
F_XAUTRYM1023	31.10.2023	1,786.590	1,775.190	0.64 %	11.40	1,799.530	1,781.500	87,073	156,028,040	390,873	31,961	70	15
F_XAUUSD0823	31.08.2023	1,899.750	1,889.950	0.52 %	9.80	1,908.150	1,893.500	18,786	969,401,436	64,851	-4,386	9	8
F_XAUUSD1023	31.10.2023	1,922.400	1,916.050	0.33 %	6.35	1,935.250	1,919.000	19,286	1,008,224,145	36,115	8,329	70	8
PAY VADELİ													
F_AEFES0823	31.08.2023	112.320	109.050	3.00 %	3.27	114.100	108.660	11,508	129,182,420	12,453	174	9	17
F_AEFES0923	29.09.2023	114.410	112.150	2.02 %	2.26	116.580	111.920	1,474	16,944,241	2,020	399	38	17
F_AKBNK0823	31.08.2023	27.700	28.650	-3.32 %	-0.95	29.050	27.340	467,420	1,314,441,120	413,885	-29,427	9	17
F_AKBNK0923	29.09.2023	28.470	29.510	-3.52 %	-1.04	29.960	28.170	38,145	110,737,477	71,162	-920	38	17
F_AKSEN0823	31.08.2023	39.140	39.780	-1.61 %	-0.64	40.000	38.550	12,539	49,190,629	18,540	-398	9	16
F_AKSEN0923	29.09.2023	40.380	40.810	-1.05 %	-0.43	41.130	39.720	758	3,039,273	5,628	449	38	16
F_ALARK0823	31.08.2023	128.300	134.420	-4.55 %	-6.12	139.130	128.010	21,501	282,577,100	36,129	-1,365	9	15
F_ALARK0923	29.09.2023	132.260	138.050	-4.19 %	-5.79	142.100	131.850	2,433	32,831,595	6,128	516	38	15
F_ARCLK0823	31.08.2023	159.220	162.060	-1.75 %	-2.84	165.900	156.320	16,178	260,062,587	10,579	-530	9	16
F_ARCLK0923	29.09.2023	161.240	163.520	-1.39 %	-2.28	167.000	158.200	1,792	29,301,755	3,358	1,196	38	16
F_ASELS0823	31.08.2023	73.740	74.500	-1.02 %	-0.76	74.790	72.680	60,667	447,252,306	81,447	-5,870	9	16
F_ASELS0923	29.09.2023	75.900	76.730	-1.08 %	-0.83	77.970	74.850	2,735	20,744,290	11,841	216	38	16
F_ASTOR0823	31.08.2023	126.870	131.650	-3.63 %	-4.78	132.970	126.510	13,918	180,035,771	14,409	-335	9	17
F_ASTOR0923	29.09.2023	128.780	133.230	-3.34 %	-4.45	135.000	128.520	2,913	38,267,894	4,100	395	38	17
F_BIMAS0823	31.08.2023	253.100	255.910	-1.10 %	-2.81	258.000	245.950	17,185	431,333,970	25,699	-654	9	17
F_BIMAS0923	29.09.2023	260.300	262.780	-0.94 %	-2.48	264.500	253.100	1,139	29,450,032	2,685	116	38	17
F_DOHOL0823	31.08.2023	14.640	14.920	-1.88 %	-0.28	15.390	14.320	582,039	861,611,461	309,067	-38,935	9	16
F_DOHOL0923	29.09.2023	15.070	15.360	-1.89 %	-0.29	15.810	14.750	28,818	43,947,733	84,122	4,756	38	16
F_ECILC0823	31.08.2023	50.130	46.830	7.05 %	3.30	50.800	47.000	33,781	166,153,396	15,716	-205	9	16
F_ECILC0923	29.09.2023	51.320	47.890	7.16 %	3.43	52.000	48.000	3,406	17,150,137	2,537	753	38	16
F_EKGYO0823	31.08.2023	9.000	9.110	-1.21 %	-0.11	9.190	8.830	968,842	871,763,038	947,160	72,652	9	19
F_EKGYO0923	29.09.2023	9.260	9.380	-1.28 %	-0.12	9.540	9.080	23,820	22,053,971	184,515	4,750	38	19
F_ENJSA0823	31.08.2023	49.130	49.330	-0.41 %	-0.20	49.890	48.260	31,267	153,792,729	43,320	153	9	17
F_ENJSA0923	29.09.2023	50.400	50.860	-0.90 %	-0.46	51.330	49.680	2,087	10,569,458	20,080	213	38	17
F_ENKAI0823	31.08.2023	32.610	33.390	-2.34 %	-0.78	33.510	32.360	31,654	104,482,188	55,580	-1,199	9	17
F_ENKAI0923	29.09.2023	33.590	34.370	-2.27 %	-0.78	34.480	33.350	4,277	14,572,666	16,441	797	38	17
F_EREGL0823	31.08.2023	45.000	45.400	-0.88 %	-0.40	45.830	44.310	315,210	1,419,783,243	463,788	-12,701	9	15
F_EREGL0923	29.09.2023	46.330	46.700	-0.79 %	-0.37	47.290	45.630	38,758	179,846,124	78,960	21,723	38	15
F_FROTO0823	31.08.2023	920.390	920.780	-0.04 %	-0.39	942.040	905.810	6,912	639,341,276	5,786	2,703	9	17
F_FROTO0923	29.09.2023	948.190	947.100	0.12 %	1.09	967.250	932.660	346	32,906,260	561	87	38	17
F_GARAN0823	31.08.2023	49.320	50.120	-1.60 %	-0.80	50.900	48.020	208,004	1,030,911,402	103,249	-18,277	9	19
F_GARAN0923	29.09.2023	50.760	51.520	-1.48 %	-0.76	52.290	49.480	8,452	43,162,725	28,245	369	38	19
F_GUBRF0823	31.08.2023	321.330	317.900	1.08 %	3.43	326.000	317.010	20,191	650,171,695	136,907	-296	9	19
F_GUBRF0923	29.09.2023	331.520	327.270	1.30 %	4.25	335.120	327.700	6,089	202,005,893	9,835	3,694	38	19
F_HALKB0823	31.08.2023	13.290	13.580	-2.14 %	-0.29	13.700	13.180	92,506	123,970,766	150,383	-1,877	9	19
F_HALKB0923	29.09.2023	13.680	13.950	-1.94 %	-0.27	14.060	13.500	5,945	8,139,087	15,041	549	38	19
F_HEKTS0823	31.08.2023	25.800	26.610	-3.04 %	-0.81	26.450	25.660	79,842	208,278,042	92,357	10,071	9	20
F_HEKTS0923	29.09.2023	26.560	27.400	-3.07 %	-0.84	27.440	26.490	5,416	14,531,226	10,685	686	38	20
F_ISCTR0823	31.08.2023	16.440	16.960	-3.07 %	-0.52	17.200	16.260	448,886	748,559,640	663,673	-22,230	9	18
F_ISCTR0923	29.09.2023	16.900	17.460	-3.21 %	-0.56	17.590	16.770	21,663	37,182,800	108,544	2,582	38	18
F_ISGYO0823	31.08.2023	18.370	19.060	-3.62 %	-0.69	19.100	18.250	48,219	89,683,928	135,723	-6,566	9	18
F_ISGYO0923	29.09.2023	18.940	19.590	-3.32 %	-0.65	19.670	18.900	8,550	16,387,716	12,396	-540	38	18

Sözleşme Kodu	Vade Ayı	Uzlaşma Fiyatı	Önceki Uzlaşma Fiyatı	Değişim	Değişim Puan	Gün İçi Yüksek	Gün İçi Düşük	İşlem Miktarı	İşlem Hacim	Açık Pozisyon	Açık Pozisyon Değişimi	Vadeye Kalan Gün Sayısı	Takasbank Başlangıç Teminatı %
PAY VADELİ													
F_KARSN0823	31.08.2023	11.800	11.470	2.88 %	0.33	11.940	11.430	149,455	174,736,307	102,449	23,353	9	18
F_KARSN0923	29.09.2023	12.150	11.830	2.70 %	0.32	12.260	11.780	3,784	4,535,710	10,371	1,420	38	18
F_KCHOL0823	31.08.2023	142.010	140.320	1.20 %	1.69	142.770	137.750	60,454	847,435,312	99,002	9,185	9	16
F_KCHOL0923	29.09.2023	145.910	144.420	1.03 %	1.49	146.500	141.710	5,094	73,427,768	18,498	433	38	16
F_KOZAA0823	31.08.2023	58.480	56.100	4.24 %	2.38	59.940	56.130	60,990	353,583,153	79,805	3,881	9	16
F_KOZAA0923	29.09.2023	60.070	57.590	4.31 %	2.48	61.560	57.590	6,593	39,187,605	11,037	1,230	38	16
F_KOZAL0823	31.08.2023	27.610	26.700	3.41 %	0.91	28.510	26.780	212,572	586,113,947	118,014	157	9	18
F_KOZAL0923	29.09.2023	28.400	27.450	3.46 %	0.95	29.270	24.710	22,744	64,163,652	26,108	2,942	38	18
F_KRDMD0823	31.08.2023	26.030	26.700	-2.51 %	-0.67	27.150	25.400	261,420	684,410,400	259,959	-26,321	9	19
F_KRDMD0923	29.09.2023	26.770	27.460	-2.51 %	-0.69	27.910	26.240	33,250	89,792,544	66,400	21,493	38	19
F_MGROS0823	31.08.2023	348.270	354.710	-1.82 %	-6.44	357.820	342.180	4,404	153,511,216	4,230	-339	9	16
F_MGROS0923	29.09.2023	360.180	363.110	-0.81 %	-2.93	365.420	352.930	1,178	41,815,064	1,486	719	38	16
F_ODAS0823	31.08.2023	12.730	12.480	2.00 %	0.25	13.000	12.370	613,990	782,918,063	945,175	-33,672	9	18
F_ODAS0923	29.09.2023	13.090	12.850	1.87 %	0.24	13.370	12.760	65,610	86,367,408	124,299	32,244	38	18
F_OYAKC0823	31.08.2023	64.560	64.450	0.17 %	0.11	66.130	63.600	40,983	265,174,688	46,406	-2,085	9	18
F_OYAKC0923	29.09.2023	66.650	66.350	0.45 %	0.30	68.000	65.500	8,804	58,757,060	16,255	-256	38	18
F_PETKM0823	31.08.2023	19.810	20.220	-2.03 %	-0.41	20.590	19.470	493,618	988,686,178	565,694	41,945	9	16
F_PETKM0923	29.09.2023	20.370	20.870	-2.40 %	-0.50	21.180	20.040	48,690	100,109,322	122,212	7,717	38	16
F_PGSUS0823	31.08.2023	912.610	927.510	-1.61 %	-14.90	938.470	900.890	4,807	441,421,526	4,544	275	9	19
F_PGSUS0923	29.09.2023	936.790	953.140	-1.72 %	-16.35	965.000	928.200	591	55,781,033	1,083	25	38	19
F_SAHOL0823	31.08.2023	59.140	60.350	-2.00 %	-1.21	60.860	58.350	69,339	413,553,874	208,124	-3,838	9	15
F_SAHOL0923	29.09.2023	60.820	62.150	-2.14 %	-1.33	62.660	60.080	9,887	60,486,468	53,791	5,097	38	15
F_SASA0823	31.08.2023	53.610	55.440	-3.30 %	-1.83	56.070	53.170	54,410	294,948,043	72,903	-3,980	9	20
F_SASA0923	29.09.2023	55.060	56.830	-3.11 %	-1.77	57.300	54.770	10,461	58,522,343	12,640	7,633	38	20
F_SISE0823	31.08.2023	50.620	51.320	-1.36 %	-0.70	52.590	50.360	142,698	734,409,855	213,137	16,990	9	17
F_SISE0923	29.09.2023	52.060	52.860	-1.51 %	-0.80	54.050	51.790	16,153	85,751,537	49,099	5,921	38	17
F_SKBNK0823	31.08.2023	3.980	4.090	-2.69 %	-0.11	4.160	3.960	735,824	299,710,217	662,610	16,664	9	19
F_SKBNK0923	29.09.2023	4.100	4.190	-2.15 %	-0.09	4.240	4.070	24,064	10,013,628	39,965	2,450	38	19
F_SOKM0823	31.08.2023	54.100	53.100	1.88 %	1.00	54.840	52.340	20,601	109,926,800	37,256	304	9	17
F_SOKM0923	29.09.2023	55.310	54.040	2.35 %	1.27	56.190	53.760	1,909	10,509,278	4,513	772	38	17
F_TAVHL0823	31.08.2023	128.200	130.130	-1.48 %	-1.93	131.160	125.500	17,220	220,676,448	29,221	-712	9	17
F_TAVHL0923	29.09.2023	132.120	133.770	-1.23 %	-1.65	134.750	129.380	999	13,202,324	3,352	388	38	17
F_TCELL0823	31.08.2023	59.220	57.160	3.60 %	2.06	61.020	58.120	232,660	1,386,653,930	144,068	-5,650	9	16
F_TCELL0923	29.09.2023	60.940	58.880	3.50 %	2.06	62.630	59.790	22,116	135,579,447	19,229	-1,655	38	16
F_THYAO0823	31.08.2023	257.050	261.340	-1.64 %	-4.29	265.470	255.220	78,077	2,029,778,035	84,320	-2,715	9	16
F_THYAO0923	29.09.2023	264.760	268.410	-1.36 %	-3.65	273.180	262.650	10,367	277,510,384	19,240	3,906	38	16
F_TKFEN0823	31.08.2023	43.040	42.020	2.43 %	1.02	43.420	41.850	25,184	107,845,244	79,738	534	9	16
F_TKFEN0923	29.09.2023	44.190	43.170	2.36 %	1.02	44.710	43.280	4,073	17,923,546	11,086	1,928	38	16
F_TOASO0823	31.08.2023	288.020	289.240	-0.42 %	-1.22	295.000	281.120	8,218	237,400,282	12,777	439	9	15
F_TOASO0923	29.09.2023	298.460	297.190	0.43 %	1.27	302.850	289.430	661	19,645,010	1,615	144	38	15
F_TSKB0823	31.08.2023	6.960	6.950	0.14 %	0.01	7.060	6.740	329,249	227,934,456	247,677	37,779	9	20
F_TSKB0923	29.09.2023	7.160	7.160	0.00 %	0.00	7.220	6.950	33,571	23,940,914	58,799	2,015	38	20
F_TTKOM0823	31.08.2023	24.060	23.480	2.47 %	0.58	24.100	23.050	243,958	574,546,413	251,251	683	9	18
F_TTKOM0923	29.09.2023	24.700	24.140	2.32 %	0.56	24.800	23.740	17,279	41,840,921	47,934	3,600	38	18
F_TUPRS0823	31.08.2023	139.580	141.910	-1.64 %	-2.33	150.410	138.990	115,873	1,671,966,129	48,617	-2,712	9	16
F_TUPRS0923	29.09.2023	135.690	137.280	-1.16 %	-1.59	146.550	135.150	9,435	132,797,444	10,688	1,115	38	16
F_VAKBN0823	31.08.2023	13.280	13.460	-1.34 %	-0.18	13.740	13.100	228,461	304,705,616	277,108	-4,212	9	19
F_VAKBN0923	29.09.2023	13.700	13.850	-1.08 %	-0.15	14.110	13.500	22,137	30,419,023	75,794	-3	38	19
F_VESTL0823	31.08.2023	62.850	61.700	1.86 %	1.15	65.500	61.770	45,254	288,052,967	68,085	4,331	9	17
F_VESTL0923	29.09.2023	64.710	63.590	1.76 %	1.12	67.210	63.660	6,832	44,706,442	7,448	-1,061	38	17
F_YKBNK0823	31.08.2023	15.570	16.190	-3.83 %	-0.62	16.360	15.330	1,072,468	1,690,586,436	964,901	-23,036	9	17
F_YKBNK0923	29.09.2023	16.060	16.690	-3.77 %	-0.63	16.840	15.750	66,156	107,237,640	304,311	2,579	38	17

*Takasbank pozisyon limitlerine ulaşmak için [tıklayınız.](#)

**Gedik Yatırım Menkul Değerler A.Ş. - Yatırım Danışmanlığı Birimi**

Ünvan : Gedik Yatırım Menkul Değerler A.Ş.

Adres : Altayçeşme Mah. Çamlı Sok. Ofis Park Maltepe No:21/4 Kat:10-11-12 Maltepe/İstanbul

Tel : (0216) 453 0053

E-Posta : vadeli@gedik.com

***Gedik Yatırım VİOP Bülteni, Genel Yatırım Tavsiyesi Kapsamında Yatırım Danışmanlığı Birimi Tarafından Hazırlanmaktadır.**

YASAL UYARI

Burada yer alan bilgiler Gedik Yatırım tarafından bilgilendirme amacıyla hazırlanmıştır. Yatırım sinyal, bilgi, yorum ve tavsiyeleri yatırım danışmanlığı kapsamında değildir. Yatırım danışmanlığı hizmeti; aracı kurumlar, portföy yönetim şirketleri, mevduat kabul etmeyen bankalar ile müşteri arasında imzalanacak yatırım danışmanlığı sözleşmesi çerçevesinde sunulmaktadır. Burada yer alan sinyal, yorum ve tavsiyeler, herhangi bir yatırım aracının alım satım önerisi ya da getiri vaadi olarak yorumlanmamalıdır. Bu görüşler mali durumunuz ile risk ve getiri tercihlerinize uygun olmayabilir ve sadece burada yer alan bilgilere ve sinyallere dayanarak yatırım kararı verilmesi beklentilerinize uygun sonuçlar doğurmayabilir. Burada yer alan sinyaller, fiyatlar, veriler ve bilgilerin tam ve doğru olduğu garanti edilemez; içerik, haber verilmeksizin değiştirilebilir. Tüm sinyal ve veriler, Gedik Yatırım tarafından güvenilir olduğuna inanılan kaynaklardan alınmıştır. Bu sinyal ve kaynakların kullanılması nedeni ile ortaya çıkabilecek hatalardan ve zararlardan Gedik Yatırım sorumlu değildir.

Genel Müdürlük

Altayçeşme Mah. Çamlı Sok. Ofis Park Maltepe No:21/4 Kat:10-11-12 Maltepe/İstanbul/Türkiye Tel: (0216) 453 00 00 (pbx) Faks: (0216) 377 11 36

Alanya

Şekerhane Mah. Atatürk Cad.(Hancı Pastanesi Üstü) Balta İş Hanı 1100 Sok. Dış Kapı No : 9 İç Kapı No : 206 Alanya - Antalya Tel: (0242) 519 23 17 (pbx) Faks: (0242) 513 93 81

Adana-Seyhan

Çınarlı Mah. Ziyapaşa Bulvarı No: 78 Güneş Ziyapaşa İş Merkezi Kat :5 No :504 Seyhan/ADANA Tel: (0322) 355 03 50 (pbx) Faks: (0322) 290 35 18

Ankara - Çankaya

Simon Bolivar Cad. No: 8/6 Çankaya/ANKARA Tel: (0312) 438 27 00 (pbx) Faks: (0312) 438 27 47

Ankara - Kızılay

Mustafa Kemal Mah. 2157 Sk. Dış Kapı No : 2 İç Kapı No : 11 Çankaya/ ANKARA Tel: (0312) 232 09 49 (pbx) Faks: (0312) 232 09 49

Antalya

Elmalı Mah. Cumhuriyet Cad. Dış Kapı No : 40 Gültekin İşhanı Kat: 3 İç Kapı No : 301 Muratpaşa / ANTALYA Tel: (0242) 248 35 20 (pbx) Faks: (0242) 244 29 10

Aydın

Hasanefendi-Ramazan Paşa Mah. İstiklal Cad. Dış Kapı No : 23 İç Kapı No : 1 Efeler/AYDIN Tel: (0256) 999 17 87 (pbx) Faks:

Aydın - Kuşadası

Türkmen mah. Atatürk Bulvarı Belvü Sitesi C Blok Kat 2 Daire 3 Kuşadası /AYDIN Tel: (0256) 618 44 77 (pbx) Faks: (0256) 618 44 91

Aydın - Nazilli

Altıntaş Mah. İstasyon Bulvarı No:19 Kat:4 Daire:12 Nazilli / AYDIN Tel: (0256) 314 15 98 (pbx) Faks: (0256) 315 88 52

Bağdat Caddesi Private

Caddebostan Mah. Kantarcı Rıza Sk. Dış Kapı No:1 K:4 İç Kapı No:8 Kadıköy / İSTANBUL Tel: (0216) 453 01 05 (pbx) Faks: (0216) 411 23 54

Balıkesir

Eski Kuyumcular Mah. Anafartalar Cad. Acarlar İş Merkezi Dış Kapı No : 23 İç Kapı No : 1 Karesi - BALIKESİR Tel: (0266) 999 12 40 (pbx) Faks:

Bandırma

Dere Mah. Ordu Cad. Kapı No:3 İç Kapı No:2 Bandırma/ BALIKESİR Tel: (0226) 999 10 75 (pbx) Faks:

Bodrum

Taşyaka Mah. Ölüdeniz (TSY) Cad. No : 21 İç Kapı No : 3 Fethiye / Muğla Tel: (0252) 316 32 70 (pbx) Faks: (0252) 316 92 70

Bursa

İhsaniye Mah. İknur Sok. Dış Kapı No: 1D İç Kapı No: 8 Nilüfer/Bursa Tel: (0224) 220 51 50 (pbx) Faks: (0224) 220 50 99

Bursa - Nilüfer

Oduluk Mah. Liman Cad. No:7 Nilüfer / BURSA Tel: (0224) 275 35 50 (pbx) Faks: (0224) 451 79 66

Çanakkale

Kemalpaşa Mah. Şair Ece Ayhan Meydanı Dış Kapı No: 22 Kat: 2 İç Kapı No:2 Merkez / ÇANAKKALE Tel: (0286) 999 17 02 (pbx) Faks:

Çorlu

Zafer Mah. Cumhuriyet Bulvarı Dış Kapı No:9T1 İç Kapı No:114 Çorlu TEKİRDAĞ Tel: (0282) 888 96 20 (pbx) Faks:

Çorum - Merkez

Yavruturna Mah. 1. Maliye Sok. No: 1 Kat: 4 D: 22 Çorum Tel: (0364) 211 11 45 (pbx) Faks: (0364) 201 05 63

Denizli - Merkez

Saraylar Mah. İkinci Ticari Yol Sok.No:24 Kat:4 D:8 DENİZLİ Tel: (0258) 263 80 15 (pbx) Faks: (0258) 241 91 01

Edirne - Merkez

İstasyon Mah. Hakim Çağlar Işık Cad. Dış Kapı No : 1 İç Kapı No : 30 Merkez / Edirne Tel: (0284) 212 45 61 (pbx) Faks: (0284) 213 37 78

Elazığ - Merkez

Cumhuriyet Mah. Beyzade Efendi Bulvarı Temizer Apt. NO:1/3 A Blok Merkez / Elazığ Tel: (0424) 234 57 40 (pbx) Faks:

Eskişehir - Merkez

Akarbaşı Mah. Atatürk Bulvarı No : 77 A Odunpazarı / ESKİŞEHİR Tel: (0222) 230 09 08 (pbx) Faks: (0222) 220 37 02

Etiler Private

Etiler Mah. Yıldız Çiçeği Sok. No:11 Beşiktaş/İstanbul Tel: (0212) 999 50 11 (pbx) Faks:

Gaziantep

İncil Pınar Mah. Nail Bilen Cad. Ugur Plaza Sitesi Uğur Plaza Blok No: 5 İç Kapı No: 35 Şehitkamil / Gaziantep Tel: (0342) 909 01 54 (pbx) Faks:

İstanbul - Ataşehir

Barbaros Mah. İhlamur Bulvarı Sarkaç Sok. Ağaoğlu My Prestige No:1 D: 12-13 Ataşehir/İSTANBUL Tel: (0216) 560 37 00 (pbx) Faks: (0216) 688 67 86

İstanbul - Bakırköy

Cevizlik Mah. Muhasebeci Sok. Neşe Han No: 1 Kat:3 Bakırköy/İSTANBUL Tel: (0212) 660 85 25 (pbx) Faks: (0212) 570 03 03

İstanbul - Kapalıçarşı

Kürkçüler Sk. No: 25 Eminönü/Kapalıçarşı/İSTANBUL Tel: (0212) 513 40 01 (pbx) Faks: (0212) 527 16 86

İstanbul - Maltepe

Bağlarbaşı Mah. Bağdat Caddesi. Gedik İş Merkezi A Blok No: 414 Kat: 2 Daire: 22 İSTANBUL Tel: (0216) 399 00 42 (pbx) Faks: (0216) 399 18 17

İstanbul - Şişli

Esentepe Mah. Büyükdere Cad. Dış Kapı N201 Loft Residence İç Kapı N 50 Şişli / İSTANBUL Tel: (0212) 385 42 00 (pbx) Faks: (0212) 283 92 80

İstanbul - Tophane

Necatibey Cad. Alipaşa Degirmen Sok. No: 24 34425 Tophane/Karaköy/ İSTANBUL Tel: (0212) 251 60 06 (pbx) Faks: (0212) 293 49 03

İstanbul - Ümraniye

İnkılap Mah. Küçüksu Cad. Çeşminaz Sok. NO:2/7 Kat:3 Ümraniye Tel: (0216) 461 33 90 (pbx) Faks: (0216) 328 10 32

İzmir

Akdeniz Mah. Akdeniz Cad. Dış Kapı No : 1 İç Kapı No : 303 Konak / İZMİR Tel: (0232) 465 10 20 (pbx) Faks: (0232) 464 66 22

Karabük - Merkez

Bayır Mah. Menderes Cad. Çebioğlu Twin Towers B Blok Dış Kapı No :2 İç Kapı No : 107 Merkez / Karabük Tel: (0370) 502 15 90 (pbx) Faks: (0370) 502 15 93

Kayseri

Hunat Mah. Postalar Geçidi Sok. Ak Plaza Dış Kapı No :1 İç Kapı No : 206 Melikgazi - Kayseri Tel: (0352) 222 78 26 (pbx) Faks: (0352) 221 48 27

Kocaeli - Gebze

Hacı Halil Mah. Hükümet Cad. No: 95 Gebze/KOCAELİ Tel: (0262) 642 34 00 (pbx) Faks: (0262) 641 82 01

Kocaeli - İzmit Şubesi

Körfez Mahallesi Ankara Karayolu Cad. Dış Kapı No : 123/ 2 İç Kapı No : 9 İzmit / Kocaeli Tel: (0262) 999 18 14 (pbx) Faks: (0216) 377 11 36

Konya - Selçuklu

Beyazıt Mahallesi, Hüsnü Aşk Sok. Bezirci İş Merkezi Kat:4 D:403 Selçuklu / KONYA Tel: (0332) 238 59 60 (pbx) Faks: (0332) 238 59 75

Malatya - Battalgazi

Büyük Hüseyin Bey Mah. Atatürk Cad. Anadolu İş Merkezi K: 3 No: 23 D: 9-10-11 Battalgazi / MALATYA Tel: (0422) 325 62 67 (pbx) Faks: (0422) 322 23 72

Manisa - Merkez

Anafartalar Mah. Mustafa Kemal Paşa Cad. Kamil Menteş Apt. No: 34/1 MANİSA Tel: (0236) 239 42 98 (pbx) Faks: (0236) 239 43 02

Mersin - Akdeniz

Mahmudiye Mah. Atatürk Cad. Adil Kanun İş Hanı Kat: 2 Akdeniz / MERSİN Tel: (0324) 238 18 18 (pbx) Faks: (0324) 231 22 52

Muğla - Fethiye

Babataşı Mah. 774. Sok. No.2 Fethiye / Muğla Tel: (0252) 612 07 60 (pbx) Faks: (0252) 612 36 46

Ordu - Altınordu

Düz Mah. Yıldırım Cad. Dış Kapı No : 4 İç Kapı No : 503 Altınordu / ORDU Tel: (0452) 222 07 49 (pbx) Faks: (0452) 220 07 50

Sakarya - Adapazarı

Tiğcılar Mah. Yenicami Sok. Dış Kapı No:5 İç Kapı No: 201 Adapazarı- Sakarya Tel: (0264) 279 83 89 (pbx) Faks: (0264) 281 03 88

Samsun - İlkadım

Hançerli Mah. Dervişzade Sok. Albayrak İş Merkezi No :5 Kat:6 İç Kapı No :5 İlkadım /Samsun Tel: (0362) 431 63 43 (pbx) Faks: (0362) 431 33 89

Trabzon - Ortahisar

Kemerkaya Mah. K.Maraş Cad. Ticaret Mektep Sk. Ustaömeroğlu İş Merkezi No: 9/9 Ortahisar/TRABZON Tel: (0462) 326 09 97 (pbx) Faks: (0462) 326 38 67

Uşak - Merkez

İsmetpaşa Cad. No: 45 K: 2 Mavi Plaza UŞAK Tel: (0276) 227 27 44 (pbx) Faks: (0276) 227 27 37

Yeşilyurt Private Şube

Yeşilyurt Mah. Sipahioğlu Cad. No : 14 İç Kapı No : 5 Bakırköy / İSTANBUL Tel: (0000) 000 00 00 (pbx) Faks:

Zonguldak - Ereğli

Müftü Mahallesi Süheyla Erel Sokak. No:2/1 Ay City İş Merkezi 7. Kat Ofis No:85 Karadeniz Ereğli / ZONGULDAK Tel: (0372) 329 10 00 (pbx) Faks: (0372) 316 66 30