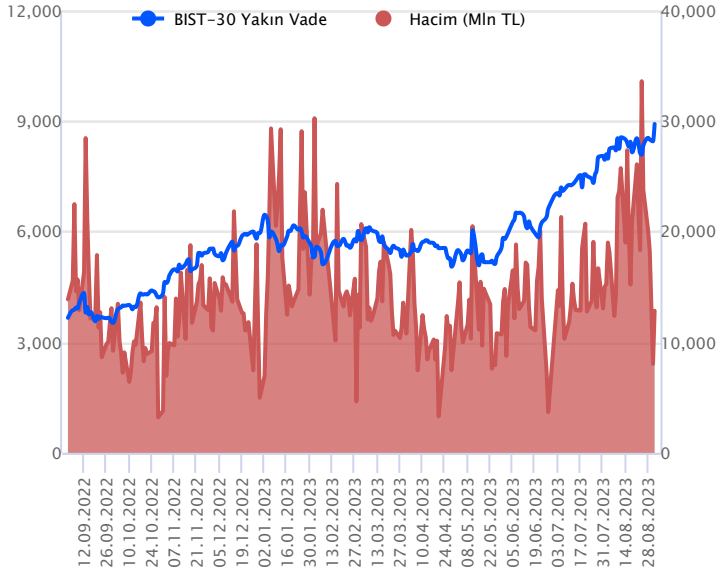


Sözleşme Kodu	Vade Ayı	Uzlaşma Fiyatı	Önceki Uzlaşma Fiyatı	Değişim	Değişim Puanı	Gün İçi Yüksek	Gün İçi Düşük	İşlem Miktarı	İşlem Hacim	Açık Pozisyon	Açık Pozisyon Değişimi	Vadeye Kalan Gün Sayısı	Takasbank Başlangıç Teminatı %
<b>ENDEKS KONTRATLARI</b>													
F_XU0301023	31.10.2023	8,898.75	8,791.75	1.22 %	107.00	8,928.00	8,757.00	145,401.00	12,849,912,795.00	187,890.00	15,477.00	60	16
F_XU0301223	29.12.2023	9,317.75	9,199.50	1.29 %	118.25	9,340.50	9,190.00	905.00	83,821,327.50	1,321.00	99.00	119	16

## BIST 30 Yakın Vadeli Kontratı



Güne yatay açılış yapan Ekim vadeli endeks sözleşmesi, seans ortasında gelen alımlar ile yeni vadeye de güçlü başlangıç yaptı. 8.757 ile 8.928 seviyeleri arasında işlem gören sözleşme % 1,22 yükselişle 8.898,75 uzlaşma fiyatından kapattı. Akşam seansında hafif alıcılı bir görünüm sergileyen sözleşmede 8.922 puanla uzlaşma fiyatının üstünde kapanış gerçekleşti. Bugün 10:00'da açıklanacak ağustos enflasyon verileri piyasalar tarafından yakından takip edilecek. Yurtdışı tarafında, ABD borsaları karışık kapatırken bu sabah vadeli yatay hareket etmekte. Asya piyasalarında yükselişler izlenirken Avrupa borsalarının hafif alıcılı başlangıç yapması beklenmekte. Ağustos vadeli sözleşmenin güne pozitif bir açılış yapmasını bekliyoruz.

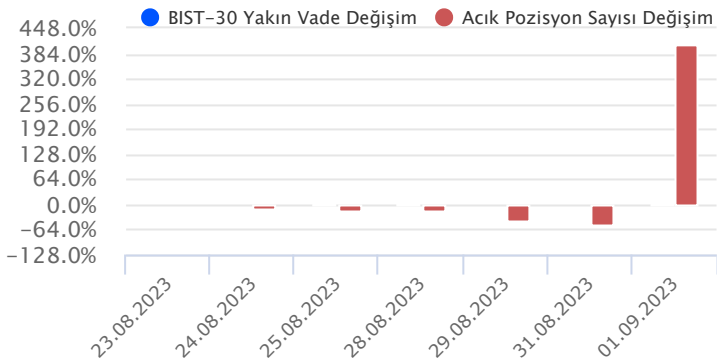
Ekim vadeli sözleşmede, kısa vadede 8.650 üstünde pozitif görünümün devamını bekliyoruz. Gün içi 8.900 üstünde tutunması halinde 8.960 ve 9.037 seviyelerini takip edilebilir. 9.037 seviyesi üstünde hacimli alımların görülmesi ile 9.200 bölgesine doğru alımların hız kazanması beklenebilir. Olası geri çekilmelerde 8.854 ilk desteğimiz olup altına sarması ile satışların derinleşmesi görülebilir ve 8.805 8.765 destekleri ön plana çıkabilir.

## Endeks - 30 Yakın Vade Aracı Kurum Dağılımı Günlük Değişim

Long			Short		
Kurum	Net Lot	Pay (%)	Kurum	Net Lot	Pay (%)
Yapı Kredi Yatırım	4.698	36	Bank of America	2.063	16
Meksa Yatırım	2.217	17	İş Yatırım	1.934	15
Alnus Yatırım	1.663	13	İnfo Yatırım	1.802	14
Deniz Yatırım	1.621	12	Vakıf Yatırım	1.673	13
A1 Capital Menkul	954	7	Teb Yatırım	1.050	8
Diğer	1.890	15	Diğer	4.521	35
İlk 5 Kurum Alım Ağırlıklı					

## Endeks - 30 Yakın Vade Aracı Kurum Dağılımı Tüm Vade

Long			Short		
Kurum	Net Lot	Pay (%)	Kurum	Net Lot	Pay (%)
Teb Yatırım	58.982	49	Garanti BBVA	28.800	24
İş Yatırım	34.364	29	Bank of America	23.406	20
Yapı Kredi Yatırım	18.157	15	HSBC Yatırım	22.683	19
Vakıf Yatırım	3.904	3	Ak Yatırım	19.362	16
Deniz Yatırım	2.344	2	Ziraat Yatırım	5.234	4
Diğer	2.095	2	Diğer	20.413	17
İlk 5 Kurum Alım Ağırlıklı					

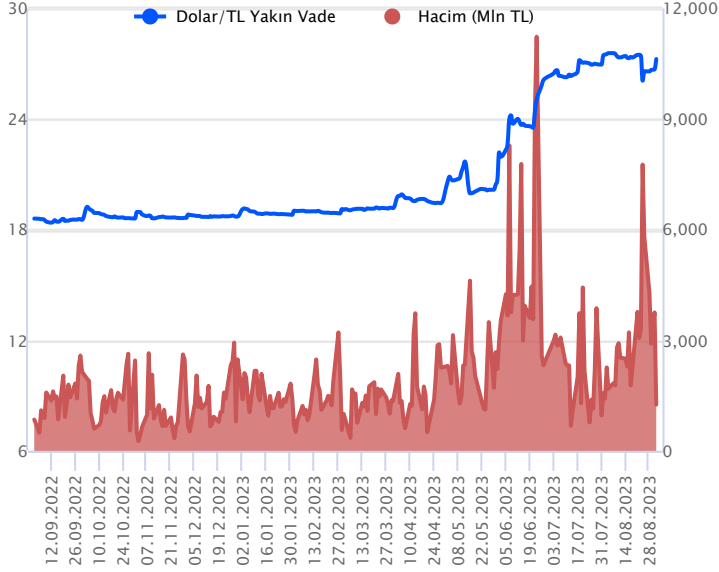


## Fiyat (%) Açık Pozisyon (%) Yorum

Artış	Artış	Yükselişin devamlılığı için sinyal olarak kabul edilebilir.
Artış	Azalış	Yükselişin desteklenmediğini gösterir.
Azalış	Artış	Düşüşlerin devamlılığı için sinyal olarak kabul edilebilir.
Azalış	Azalış	Düşüşlerin desteklenmediğini gösterir.

Sözleşme Kodu	Vade Ayı	Uzlaşma Fiyatı	Önceki Uzlaşma Fiyatı	Değişim	Değişim Puan	Gün İçi Yüksek	Gün İçi Düşük	İşlem Miktarı	İşlem Hacim	Açık Pozisyon	Açık Pozisyon Kalan Gün Sayısı	Vadeye Kalan Gün Sayısı	Takasbank Başlangıç Teminatı %
<b>DÖVİZ KONTRATLARI</b>													
F_EURTRY0923	29.09.2023	29.5742	29.6631	-0.30 %	-0.09	29.9000	29.5491	3,270	96,884,879	14,418	615	28	16
F_EURTRY1023	31.10.2023	30.3913	30.3988	-0.02 %	-0.01	30.5192	30.3700	158	4,811,914	2,029	103	60	16
F_EURUSD0923	29.09.2023	1.0855	1.0910	-0.50 %	-0.01	1.0919	1.0840	15,260	443,018,545	49,465	2,202	28	4
F_EURUSD1023	31.10.2023	1.0867	1.0919	-0.48 %	-0.01	1.0932	1.0862	792	22,995,607	3,428	644	60	4
F_USDTRY0923	29.09.2023	27.2426	27.2027	0.15 %	0.04	27.2877	27.2117	46,009	1,253,798,924	1,230,626	9,280	28	15
F_USDTRY1023	31.10.2023	27.9148	27.8594	0.20 %	0.06	27.9835	27.8550	26,671	744,833,722	601,399	15,430	60	15

## Dolar/TL Yakın Vadeli Kontratı



Eylül vadeli Dolar/TL sözleşmesi cuma günü 27,2117 ile 27,2877 seviyeleri arasında dalgalanarak günü %0,15'lik yükselişle 27,2426 uzlaşma fiyatından tamamladı. Yurt içerisinde İSO imalat PMI ağustosta 50 eşik değerinin altında 49 seviyesinde açıklandı. Enflasyon verisi öncesi İTO İstanbul ücretliler geçinme indeksi ağustosta aylık %8,8 yıllık ise %74,17 oranında artış kaydetti. Kur korumalı mevduat geçen hafta 39,3 milyar TL'lik düşüşle 3,37 trilyon TL'ye gerilerken, döviz mevduatları ise 4,7 milyar dolar artış kaydederek 178,6 milyar dolara yükseldi. ABD tarafında tarım dışı istihdam ağustosta 187 bin kişi artış kaydederek beklentilerin üzerinde gerçekleşirken, işsizlik oranı ise %3,5'den %3,8'e yükseldi. Ülkede ortalama saatlik kazançlar aylık %0,2 ve yıllık %4,3 ile beklentilerin altında artış kaydetti. Bugün yurt içerisinde enflasyon verilerini takip edeceğiz. Dolar/TL spot kuru, bu sabah saat 08:30 itibariyle 26,67'li seviyelerde hareket ediyor. Dolar endeksi 104,15 civarında bulunuyor. ABD 10 yıllık tahvil faizi ise %4,18'li seviyelerde hareket ediyor.

## Dolar/TL Yakın Vade Aracı Kurum Dağılımı Günlük Değişim

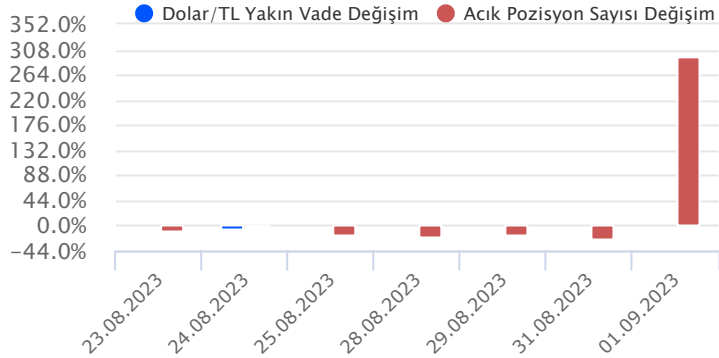
Long			Short		
Kurum	Net Lot	Pay (%)	Kurum	Net Lot	Pay (%)
İş Yatırım	11.747	48	İş Bankası	13.352	55
Teb Yatırım	4.618	19	Bank of America	4.452	18
Ak Yatırım	2.880	12	Vakıf Yatırım	2.042	8
Ünlü Menkul	1.821	8	Finansbank	1.630	7
Garanti BBVA	1.388	6	QNB Finans Yatırım	1.316	5
Diğer	1.828	8	Diğer	1.490	6

İlk 5 Kurum Satım Ağırlıklı

## Dolar/TL Yakın Vade Aracı Kurum Dağılımı Tüm Vade

Long			Short		
Kurum	Net Lot	Pay (%)	Kurum	Net Lot	Pay (%)
Ak Yatırım	271.081	27	Akbank	552.483	54
İş Yatırım	133.581	13	Teb Yatırım	247.398	24
Garanti BBVA	125.938	12	Finansbank	62.576	6
Deniz Yatırım	85.468	8	Yapı ve Kredi	46.051	5
Bank of America	66.802	7	Burgan Yatırım	39.953	4
Diğer	340.392	33	Diğer	74.801	7

İlk 5 Kurum Satım Ağırlıklı

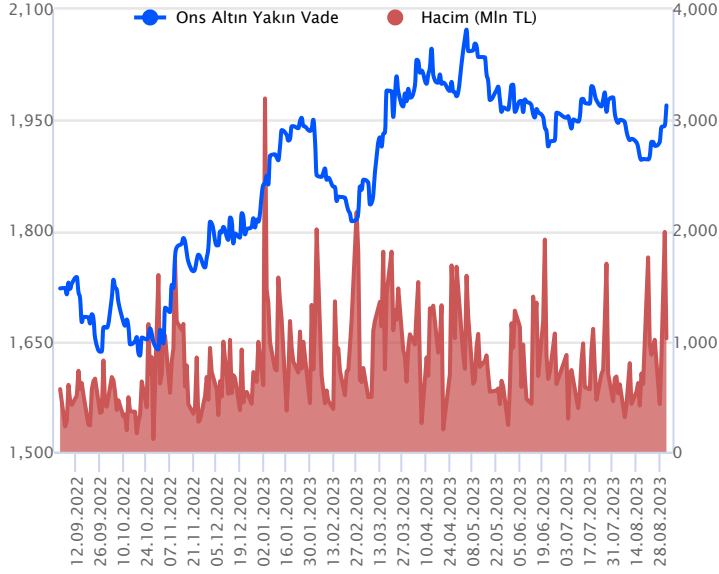


## Fiyat (%) Açık Pozisyon (%) Yorum

Artış	Artış	Yükselişin devamlılığı için sinyal olarak kabul edilebilir.
Artış	Azalış	Yükselişin desteklenmediğini gösterir.
Azalış	Artış	Düşüşlerin devamlılığı için sinyal olarak kabul edilebilir.
Azalış	Azalış	Düşüşlerin desteklenmediğini gösterir.

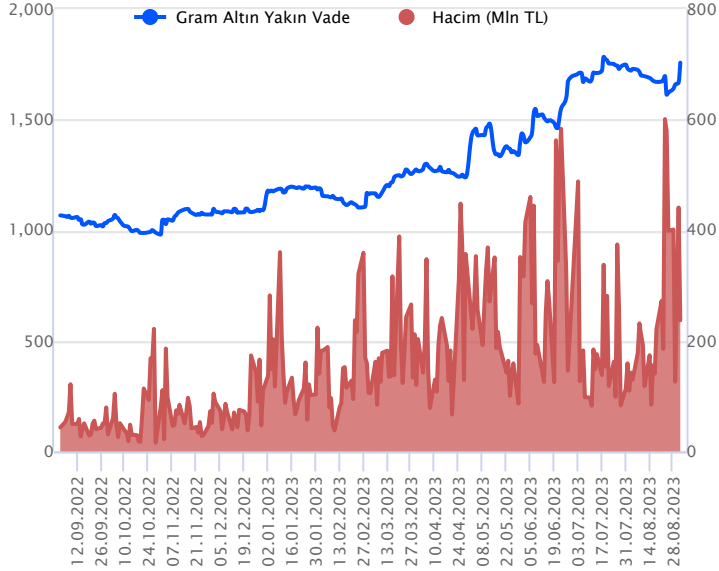
Sözleşme Kodu	Vade Ayı	Uzlaşma Fiyatı	Önceki Uzlaşma Fiyatı	Değişim	Değişim Puan	Gün İçi Yüksek	Gün İçi Düşük	İşlem Miktarı	İşlem Hacim	Açık Pozisyon	Açık Pozisyon Değişimi	Vadeye Kalan Gün Sayısı	Takasbank Başlangıç Teminatı %
<b>ALTIN KONTRATLARI</b>													
F_XAUTRYM1023	31.10.2023	1,756.990	1,770.300	-0.75 %	-13.31	1,777.000	1,754.000	134,226	237,026,644	1,269,231	44,126	60	15
F_XAUTRYM1223	29.12.2023	1,864.850	1,869.040	-0.22 %	-4.19	1,876.840	1,861.500	7,572	14,149,789	73,506	2,392	119	15
F_XAUUSD1023	31.10.2023	1,963.900	1,972.400	-0.43 %	-8.50	1,978.450	1,957.950	19,533	1,025,231,696	74,032	-5,159	60	8
F_XAUUSD1223	29.12.2023	1,984.550	1,992.050	-0.38 %	-7.50	1,999.000	1,979.100	2,149	113,894,762	5,365	11	119	8

## ONS ALTIN Yakın Vadeli Kontratı



Ekim vadeli ons altın sözleşmesi cuma gününü 1957,95 – 1978,45\$ arasında dalgalanarak, günü yüzde 0,43 kayıpla 1963,90\$ uzlaşma fiyatından tamamladı. Spot piyasada saat 08:00 itibarıyla ons altın 1944\$ seviyesinde bulunuyor. Sözleşmedeki mevcut stratejimiz ise hala geçerliliğini koruyor. Sözleşme için 1962\$ - 1979\$ arası nötr olarak izlemeye devam ediyoruz. Sözleşme için 1962\$ destek noktası olarak izleniyor. Bu destek altı kapanışların devamında aşağı yönlü pozisyonların artması beklenebilir. Bu noktada sözleşme için 1982\$ stop seviyesi belirlenerek 1922\$ seviyesi hedeflenebilir. Yukarıda 1979\$ direnç noktası olarak takip ediliyor. Bu direncin üzerinde 1959\$ stop seviyesi olmak koşuluyla 2018\$ seviyesi değerlendirilebilir. Bugün tatil nedeniyle ABD'de piyasalar kapalı olacak. Bu nedenle açıklanacak önemli bir veri akışı bulunmuyor. Sözleşmede olası oynaklığa karşı yatırımcıların aktif bir kar al/zarar durdur seviyesi belirleyerek hareket etmeleri daha sağlıklı olabilir.

## GRAM ALTIN Yakın Vadeli Kontratı

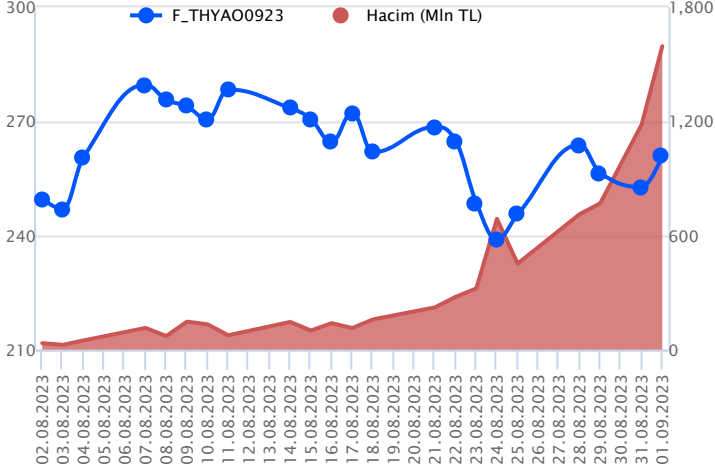


Ekim vadeli gram altın sözleşmesi cuma gününü 1754,00-1777,00 TL arasında dalgalanarak, günü yüzde 0,75 kayıpla 1756,99 TL uzlaşma fiyatından tamamladı. Spot piyasada saat 08:00 itibarıyla gram altın 1668 TL seviyesinde izleniyor. Ons altın 1944\$ ve Dolar/TL kuru 26,67 TL seviyesinde bulunuyor. Türkiye'de enflasyon verisi açıklanacak. ABD'de piyasalar kapalı olduğu için açıklanacak önemli bir veri akışı görülmektedir. Sözleşmede olası oynaklığa karşı yatırımcıların aktif bir kar al/zarar durdur seviyesi belirleyerek hareket etmeleri daha sağlıklı olabilir.

Sözleşme	Vade Ayı	Son Uzlaşma	Önceki Uzlaşma	Değişim %	Günün Düşüğü	Günün Yüksekliği	İşlem Adedi	İşlem Hacmi
<b>PAY VADELİ SÖZLEŞMELERİNDE EN FAZLA İŞLEM GÖRENLER</b>								
F_THYAO0923	29.09.2023	260.610	252.850	3.1 %	248.000	261.900	62,621	1,595,650,335
F_ISCTR0923	29.09.2023	21.890	21.810	0.4 %	21.560	22.580	707,190	1,560,009,449
F_GUBRF0923	29.09.2023	354.920	368.420	-3.7 %	351.540	374.000	41,351	1,494,972,225

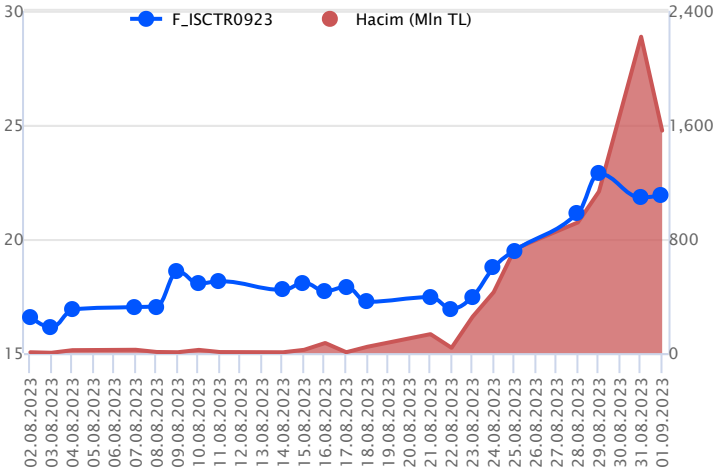
Pay vadeli sözleşmeleri, düşük teminatlarla yüksek tutarlı pozisyonlar almayı mümkün kılar. Pay vadeli sözleşmeleri ile ilgili daha detaylı bilgi almak için Gedik Yatırım VİOP Departmanı ile iletişime geçebilirsiniz.

### F\_THYAO0923 Vadeli Kontratı



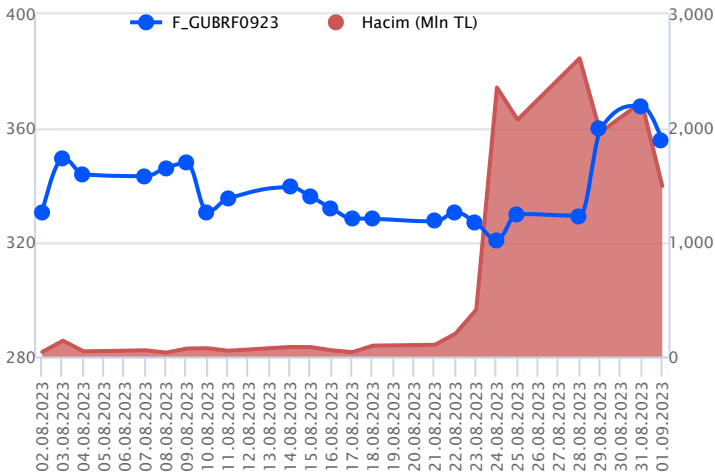
Eylül vadeli THYAO pay sözleşmesi cuma günü 248,00 TL ile 261,90 TL seviyeleri arasında dalgalanarak günü %3,07'lik yükselişle 260,61 TL uzlaşma fiyatından tamamladı. Kapanış ise 260,90 TL seviyesinden gerçekleşti. Sözleşmede son dönemde yaşanan düzeltme eğilimlerinin ardından tekrardan yükseliş eğilimleri izleniyor. Fiyatlama tarafında haftalık kapanış 22 günlük basit hareketli ortalama üzerinde gerçekleşti. CCI indikatörü günlük grafikte toparlanma eğilimi gösteriyor. Teknik görünümde sözleşmede 257,39 TL üzerinde kalıcılık sağlandıkça yükseliş eğilimleri takip edilebilir. Bu bağlamda yukarıda 265,48 TL - 270,00 TL ve 275,64 TL seviyeleri direnç noktaları olarak takip edilebilir. Aşağı tarafta ise 257,39 TL – 258,43 TL aralığı destek bölgesi olup, bu bölge altında kalıcı fiyat hareketleri izlenmesi durumunda 252,55 TL – 246,38 TL ve 241,33 TL seviyeleri destek noktaları olarak izlenebilir.

### F\_ISCTR0923 Vadeli Kontratı



Eylül vadeli ISCTR pay sözleşmesi cuma günü 21,56 TL ile 22,58 TL seviyeleri arasında dalgalanarak günü %0,37'lik yükselişle 21,89 TL uzlaşma fiyatından tamamladı. Kapanış ise 21,92 TL seviyesinden gerçekleşti. ISCTR pay sözleşmesinde geçen hafta haber etkisi ile volatilité yüksek seyretti. İş Bankası, bünyesindeki iştirakleri yine bünyesinde kurulacak %100 sahiplikte yeni bir şirkette toplaması haberinin ardından geçen hafta sözleşmede yükseliş eğilimi ivme kazanmıştı. Yeni haftada sözleşmede volatilitenin devam edebileceği ve yatırımcıların risk profillerine uygun aktif bir kar al/zarar durdur stratejisine bağlı kalmalarının yararlı olacağı görüşündeyiz. Teknik görünümde sözleşmede 22,36 TL - 22,58 TL ve 23,29 TL seviyeleri direnç noktaları olarak izlenebilir. Aşağı tarafta ise 21,70 TL – 21,56 TL ve 21,01 TL seviyeleri destek noktaları olarak takip edilebilir.

### F\_GUBRF0923 Vadeli Kontratı



Eylül vadeli GUBRF pay sözleşmesi cuma günü 351,54 TL ile 374,00 TL seviyeleri arasında dalgalanarak günü %3,66'lık düşüşle 354,92 TL uzlaşma fiyatından tamamladı. Kapanış ise 355,65 TL seviyesinden gerçekleşti. Sözleşmede geçen hafta son üç işlem gününde sert ve volatil hareketler takip edildi. çarşamba ve perşembe günü alımları ivme kazanırken, cuma günü alıcılı başlangıçların ardından kazançların korunamadığı görüldü. Şirketin %40 payına sahip olduğu Tarkim Bitki Koruma A.Ş.'nin halka arz başvurusu SPK tarafından onaylandı. Haber akışı öncesinde ve sonrasında sözleşmede volatilité yüksek seyretti. Yeni haftada da volatilitenin devamı beklenebilir. Bu bağlamda yatırımcıların aktif bir stop loss stratejisine bağlı kalması önem arz ediyor. Teknik görünümde sözleşmede 358,00 TL seviyesi direnç olup devamında 362,80 TL ve 367,83 TL seviyeleri direnç olarak izlenebilir. Aşağıda ise 350,52 TL – 347,84 TL ve 340,67 TL seviyeleri destek olarak takip edilebilir.

## Dayanak Varlıkların Teknik Gösterge Görünümleri

## 20 Gün Ortalama/Fiyat Kesişmesi (YUKARI)

FROTO  
THYAO  
EKGYO  
TOASO

## Güç Göstergeleri Olumlu

SOKM  
ISCTR  
TUPRS  
ECILC

RSI ve Momentum göstergelerine göre olumlu olanlar

## 50 Gün Ortalama/Fiyat Kesişmesi (YUKARI)

HALKB

## MACD

XAU/USD	GÜÇLÜ AL
KARSN	ZAYIF AL
PETKM	ZAYIF AL
EUR/USD	ZAYIF SAT
SKBNK	ZAYIF SAT

## 20/50 Gün Ortalama Kesişmesi (YUKARI)

Bu şartları sağlayan dayanak varlık bulunmamaktadır.

## Para Girişi Olan Dayanak Varlıklar

	Kapanış	İşlem Hacmi (Mln TL)
KOZAL	28.72	10,668.12914
KOZAA	66.25	5,977.51199
KARSN	12.60	1,329.26322

## Yüksek Hacimliler

	İşlem Hacmi (Mln TL)
XU030	102,986.82
X10XB	58,281.67
XSD25	47,458.22
XLBNK	17,835.96
THYAO	11,604.89

## 20 Gün Ortalama/Fiyat Kesişmesi (AŞAĞI)

Bu şartları sağlayan dayanak varlık bulunmamaktadır.

## Güç Göstergeleri Zayıf

HEKTS  
SASA  
HALKB

RSI ve Momentum göstergelerine göre zayıf olanlar

## 50 Gün Ortalama/Fiyat Kesişmesi (AŞAĞI)

Bu şartları sağlayan dayanak varlık bulunmamaktadır.

## Göstergeleri Dipte Olanlar

EUR/USD  
HEKTS  
SASA  
GBP/USD

CCI, RSI, Stochastics, Williams' %R , MFI ve DX göstergelerinin ortalaması en düşük olanlar

## 20/50 Gün Ortalama Kesişmesi (AŞAĞI)

Bu şartları sağlayan dayanak varlık bulunmamaktadır.

## Para Çıkışı Olan Dayanak Varlıklar

	Kapanış	İşlem Hacmi (Mln TL)
SOKM	62.10	818.93

## Dayanak Varlıkların Teknik Gösterge Konumları

Kod	5 Günlük H.O	10 Günlük H.O	20 Günlük H.O	50 Günlük H.O	RSI	StochS	MACD	CCI
AEFES	ALIM	ALIM	ALIM	ALIM	SATIM	SATIM	SATIM	ALIM
AKBNK	SATIM	ALIM	ALIM	ALIM	SATIM	ALIM	SATIM	SATIM
AKSEN	ALIM	ALIM	ALIM	ALIM	ALIM	SATIM	SATIM	ALIM
ALARK	ALIM	ALIM	ALIM	ALIM	ALIM	SATIM	SATIM	ALIM
ARCLK	ALIM	ALIM	ALIM	ALIM	SATIM	ALIM	ALIM	SATIM
ASELS	ALIM	ALIM	ALIM	ALIM	ALIM	ALIM	SATIM	ALIM
ASTOR	ALIM	ALIM	ALIM	ALIM	ALIM	SATIM	SATIM	ALIM
BIMAS	ALIM	ALIM	ALIM	ALIM	ALIM	ALIM	SATIM	ALIM
CNH/TRY	ALIM	ALIM	SATIM	ALIM	ALIM	SATIM	SATIM	ALIM
DOHOL	ALIM	ALIM	ALIM	ALIM	SATIM	SATIM	SATIM	SATIM
ECILC	ALIM	ALIM	ALIM	ALIM	ALIM	SATIM	ALIM	ALIM
EKGYO	ALIM	ALIM	ALIM	ALIM	ALIM	SATIM	SATIM	ALIM
ENJSA	ALIM	ALIM	ALIM	ALIM	ALIM	SATIM	SATIM	ALIM
ENKAI	ALIM	ALIM	ALIM	ALIM	ALIM	SATIM	SATIM	ALIM
EREGL	ALIM	ALIM	ALIM	ALIM	ALIM	SATIM	SATIM	ALIM
EUR/TRY	SATIM	SATIM	SATIM	ALIM	SATIM	SATIM	SATIM	SATIM
EUR/USD	SATIM	SATIM	SATIM	SATIM	SATIM	ALIM	SATIM	SATIM
FROTO	ALIM	ALIM	ALIM	ALIM	ALIM	SATIM	SATIM	ALIM
GARAN	SATIM	SATIM	ALIM	ALIM	SATIM	ALIM	SATIM	SATIM
GBP/USD	SATIM	SATIM	SATIM	SATIM	SATIM	ALIM	SATIM	SATIM
GUBRF	ALIM	ALIM	ALIM	ALIM	ALIM	ALIM	ALIM	SATIM
HALKB	ALIM	SATIM	SATIM	ALIM	ALIM	ALIM	SATIM	ALIM
HEKTS	SATIM	SATIM	SATIM	SATIM	ALIM	SATIM	SATIM	ALIM
ISCTR	ALIM	ALIM	ALIM	ALIM	ALIM	ALIM	ALIM	SATIM
ISGYO	ALIM	ALIM	ALIM	ALIM	SATIM	ALIM	SATIM	ALIM
KARSN	ALIM	ALIM	ALIM	ALIM	ALIM	SATIM	ALIM	ALIM
KCHOL	ALIM	ALIM	ALIM	ALIM	ALIM	SATIM	SATIM	ALIM
KOZAA	ALIM	ALIM	ALIM	ALIM	ALIM	SATIM	ALIM	ALIM
KOZAL	ALIM	ALIM	ALIM	ALIM	ALIM	SATIM	ALIM	ALIM
KRDMD	ALIM	ALIM	ALIM	ALIM	ALIM	ALIM	SATIM	ALIM
MGROS	ALIM	ALIM	ALIM	ALIM	ALIM	SATIM	SATIM	ALIM
ODAS	ALIM	ALIM	ALIM	ALIM	SATIM	SATIM	SATIM	ALIM
OYAKC	ALIM	ALIM	ALIM	ALIM	ALIM	SATIM	SATIM	ALIM
PETKM	ALIM	ALIM	ALIM	ALIM	ALIM	SATIM	ALIM	ALIM
PGSUS	ALIM	ALIM	ALIM	ALIM	ALIM	SATIM	SATIM	ALIM
RUB/TRY	SATIM	SATIM	SATIM	SATIM	SATIM	ALIM	SATIM	SATIM
SAHOL	ALIM	ALIM	ALIM	ALIM	ALIM	ALIM	SATIM	ALIM
SASA	SATIM	SATIM	SATIM	SATIM	ALIM	SATIM	SATIM	SATIM
SISE	ALIM	ALIM	ALIM	ALIM	SATIM	ALIM	SATIM	SATIM
SKBNK	ALIM	ALIM	ALIM	ALIM	ALIM	SATIM	SATIM	ALIM
SOKM	ALIM	ALIM	ALIM	ALIM	ALIM	ALIM	ALIM	SATIM
TAVHL	ALIM	ALIM	ALIM	ALIM	SATIM	ALIM	SATIM	SATIM
TCELL	SATIM	ALIM	ALIM	ALIM	SATIM	ALIM	SATIM	SATIM
THYAO	ALIM	ALIM	ALIM	ALIM	ALIM	SATIM	SATIM	ALIM
TKFEN	ALIM	ALIM	ALIM	ALIM	ALIM	ALIM	ALIM	SATIM
TOASO	ALIM	ALIM	ALIM	ALIM	ALIM	SATIM	SATIM	ALIM
TSKB	ALIM	ALIM	ALIM	ALIM	ALIM	ALIM	SATIM	ALIM
TTKOM	ALIM	ALIM	ALIM	ALIM	SATIM	ALIM	ALIM	SATIM
TUPRS	ALIM	ALIM	ALIM	ALIM	SATIM	ALIM	ALIM	SATIM
USD/TRY	ALIM	ALIM	SATIM	ALIM	ALIM	SATIM	SATIM	ALIM
VAKBN	ALIM	ALIM	ALIM	ALIM	ALIM	ALIM	SATIM	ALIM
VESTL	ALIM	ALIM	ALIM	ALIM	ALIM	ALIM	ALIM	SATIM
X10XB	ALIM	ALIM	ALIM	ALIM	ALIM	ALIM	SATIM	ALIM
XAU/TRY	ALIM	SATIM	SATIM	ALIM	SATIM	SATIM	SATIM	ALIM
XAU/USD	ALIM	ALIM	ALIM	ALIM	ALIM	ALIM	ALIM	SATIM
XLBNK	ALIM	ALIM	ALIM	ALIM	SATIM	ALIM	SATIM	SATIM
XSD25	ALIM	ALIM	ALIM	ALIM	ALIM	ALIM	SATIM	ALIM
XU030	ALIM	ALIM	ALIM	ALIM	ALIM	ALIM	SATIM	ALIM
YKBNK	SATIM	SATIM	ALIM	ALIM	SATIM	ALIM	SATIM	SATIM

Kod	Destek 3	Destek 2	Destek 1	Kapanış	Pivot	Direnç 1	Direnç 2	Direnç 3
	<b>DESTEKLER</b>				<b>DİRENÇLER</b>			
F_AEFES0923	104.51	106.25	108.48	<b>110.70</b>	<b>110.22</b>	112.45	114.19	116.42
F_AEFES1023	108.79	110.25	112.08	<b>113.91</b>	<b>113.54</b>	115.37	116.83	118.66
F_AKBNK0923	28.52	28.91	29.51	<b>30.11</b>	<b>29.90</b>	30.50	30.89	31.49
F_AKBNK1023	29.41	29.76	30.29	<b>30.81</b>	<b>30.64</b>	31.17	31.52	32.05
F_AKSEN0923	39.51	39.87	40.37	<b>40.86</b>	<b>40.73</b>	41.23	41.59	42.09
F_AKSEN1023	40.49	40.94	41.35	<b>41.77</b>	<b>41.80</b>	42.21	42.66	43.07
F_ALARK0923	124.37	127.39	129.69	<b>132.00</b>	<b>132.71</b>	135.01	138.03	140.33
F_ALARK1023	126.98	130.47	132.99	<b>135.50</b>	<b>136.48</b>	139.00	142.49	145.01
F_ARCLK0923	157.76	159.88	161.72	<b>163.56</b>	<b>163.84</b>	165.68	167.80	169.64
F_ARCLK1023	161.83	163.92	165.51	<b>167.10</b>	<b>167.60</b>	169.19	171.28	172.87
F_ASELS0923N1	38.31	38.85	39.29	<b>39.74</b>	<b>39.83</b>	40.27	40.81	41.25
F_ASELS1023N1	38.66	39.49	40.15	<b>40.82</b>	<b>40.98</b>	41.64	42.47	43.13
F_ASTOR0923	130.45	133.09	136.73	<b>140.38</b>	<b>139.37</b>	143.01	145.65	149.29
F_ASTOR1023	132.90	135.92	138.96	<b>142.00</b>	<b>141.98</b>	145.02	148.04	151.08
F_BIMAS0923	251.79	254.96	261.07	<b>267.19</b>	<b>264.24</b>	270.35	273.52	279.63
F_BIMAS1023	244.24	252.13	262.22	<b>272.32</b>	<b>270.11</b>	280.20	288.09	298.18
F_CNHTRY0923	3.73	3.75	3.75	<b>3.76</b>	<b>3.76</b>	3.77	3.78	3.79
F_DOHOL0923	13.80	14.01	14.25	<b>14.48</b>	<b>14.46</b>	14.70	14.91	15.15
F_DOHOL1023	14.18	14.42	14.62	<b>14.83</b>	<b>14.86</b>	15.06	15.30	15.50
F_ECILC0923	48.72	50.23	52.55	<b>54.86</b>	<b>54.06</b>	56.38	57.89	60.21
F_ECILC1023	50.88	52.25	54.24	<b>56.23</b>	<b>55.61</b>	57.60	58.97	60.96
F_EKGYO0923	8.62	8.73	8.90	<b>9.07</b>	<b>9.01</b>	9.18	9.29	9.46
F_EKGYO1023	8.83	8.94	9.12	<b>9.29</b>	<b>9.23</b>	9.41	9.52	9.70
F_ENJSA0923	51.19	51.99	53.15	<b>54.32</b>	<b>53.95</b>	55.11	55.91	57.07
F_ENJSA1023	52.32	53.14	54.55	<b>55.96</b>	<b>55.37</b>	56.78	57.60	59.01
F_ENKAI0923	32.78	33.15	33.73	<b>34.32</b>	<b>34.10</b>	34.68	35.05	35.63
F_ENKAI1023	32.41	33.21	34.11	<b>35.01</b>	<b>34.91</b>	35.81	36.61	37.51
F_EREGL0923	43.48	43.92	44.58	<b>45.24</b>	<b>45.02</b>	45.68	46.12	46.78
F_EREGL1023	44.71	45.17	45.77	<b>46.37</b>	<b>46.23</b>	46.83	47.29	47.89
F_EURTRY0923	29.10	29.32	29.45	<b>29.57</b>	<b>29.67</b>	29.80	30.02	30.15
F_EURTRY1023	30.17	30.27	30.32	<b>30.37</b>	<b>30.42</b>	30.47	30.57	30.62
F_EURUSD0923	1.07	1.08	1.08	<b>1.09</b>	<b>1.09</b>	1.09	1.10	1.10
F_EURUSD1023	1.08	1.08	1.08	<b>1.09</b>	<b>1.09</b>	1.09	1.10	1.10
F_FROTO0923	833.60	856.30	899.76	<b>943.21</b>	<b>922.46</b>	965.92	988.62	1,032.08
F_FROTO1023	854.91	877.63	920.56	<b>963.49</b>	<b>943.28</b>	986.21	1,008.93	1,051.86
F_GARAN0923	50.45	50.93	51.58	<b>52.22</b>	<b>52.06</b>	52.71	53.19	53.84
F_GARAN1023	50.71	51.75	52.61	<b>53.47</b>	<b>53.65</b>	54.51	55.55	56.41
F_GBPUSD0923	1.25	1.25	1.26	<b>1.26</b>	<b>1.26</b>	1.27	1.28	1.28
F_GBPUSD1023	1.26	1.26	1.26	<b>1.27</b>	<b>1.27</b>	1.27	1.27	1.27
F_GUBRF0923	324.33	337.94	346.79	<b>355.65</b>	<b>360.40</b>	369.25	382.86	391.71
F_GUBRF1023	348.94	356.06	369.17	<b>382.28</b>	<b>376.29</b>	389.40	396.52	409.63
F_HALKB0923	13.48	13.58	13.71	<b>13.83</b>	<b>13.81</b>	13.94	14.04	14.17
F_HALKB1023	13.95	14.03	14.12	<b>14.21</b>	<b>14.20</b>	14.29	14.37	14.46
F_HEKTS0923	24.48	25.00	25.39	<b>25.77</b>	<b>25.91</b>	26.30	26.82	27.21
F_HEKTS1023	24.85	25.59	26.03	<b>26.47</b>	<b>26.77</b>	27.21	27.95	28.39
F_ISCTR0923	20.44	21.00	21.46	<b>21.92</b>	<b>22.02</b>	22.48	23.04	23.50
F_ISCTR1023	21.10	21.64	22.07	<b>22.50</b>	<b>22.61</b>	23.04	23.58	24.01
F_ISGYO0923	19.11	19.37	19.78	<b>20.20</b>	<b>20.04</b>	20.45	20.71	21.12
F_ISGYO1023	19.35	19.68	20.18	<b>20.69</b>	<b>20.51</b>	21.01	21.34	21.84
F_KARSN0923	11.44	11.75	12.34	<b>12.93</b>	<b>12.65</b>	13.24	13.55	14.14
F_KARSN1023	11.84	12.12	12.65	<b>13.19</b>	<b>12.93</b>	13.46	13.74	14.27
F_KCHOL0923	142.61	143.76	145.59	<b>147.43</b>	<b>146.74</b>	148.57	149.72	151.55
F_KCHOL1023	146.72	147.82	149.47	<b>151.12</b>	<b>150.57</b>	152.22	153.32	154.97
F_KOZAA0923	56.45	60.89	64.54	<b>68.20</b>	<b>68.98</b>	72.63	77.07	80.72
F_KOZAA1023	58.59	62.94	66.39	<b>69.83</b>	<b>70.74</b>	74.19	78.54	81.99
F_KOZAL0923	25.55	26.94	28.23	<b>29.53</b>	<b>29.62</b>	30.91	32.30	33.59
F_KOZAL1023	26.61	27.94	29.18	<b>30.42</b>	<b>30.51</b>	31.75	33.08	34.32
F_KRDMD0923	24.71	25.21	25.91	<b>26.60</b>	<b>26.41</b>	27.11	27.61	28.31
F_KRDMD1023	25.32	25.84	26.52	<b>27.20</b>	<b>27.04</b>	27.72	28.24	28.92
F_MGROS0923	340.89	346.45	354.10	<b>361.75</b>	<b>359.66</b>	367.31	372.87	380.52
F_MGROS1023	351.78	356.12	363.86	<b>371.60</b>	<b>368.20</b>	375.94	380.28	388.02
F_ODAS0923	12.77	13.02	13.19	<b>13.35</b>	<b>13.44</b>	13.61	13.86	14.03
F_ODAS1023	12.97	13.31	13.51	<b>13.72</b>	<b>13.85</b>	14.05	14.39	14.59
F_OYAKC0923	61.76	62.80	63.59	<b>64.37</b>	<b>64.63</b>	65.42	66.46	67.25
F_OYAKC1023	60.84	63.22	64.62	<b>66.03</b>	<b>67.00</b>	68.40	70.78	72.18
F_PETKM0923	20.21	20.49	20.81	<b>21.14</b>	<b>21.09</b>	21.41	21.69	22.01

Kod	Destek 3	Destek 2	Destek 1	Kapanış	Pivot	Direnç 1	Direnç 2	Direnç 3
	<b>DESTEKLER</b>				<b>DİRENÇLER</b>			
F_PETKM1023	20.16	20.69	21.17	<b>21.64</b>	<b>21.70</b>	22.18	22.71	23.19
F_PGSUS0923	848.81	863.91	890.40	<b>916.90</b>	<b>905.50</b>	931.99	947.09	973.58
F_PGSUS1023	879.22	893.22	916.62	<b>940.01</b>	<b>930.62</b>	954.02	968.02	991.42
F_RUBTRY0923	0.29	0.29	0.29	<b>0.29</b>	<b>0.29</b>	0.29	0.29	0.29
F_SAHOL0923	60.31	60.98	62.00	<b>63.01</b>	<b>62.67</b>	63.69	64.36	65.38
F_SAHOL1023	62.25	62.92	63.67	<b>64.41</b>	<b>64.34</b>	65.09	65.76	66.51
F_SASA0923	50.89	51.89	52.67	<b>53.44</b>	<b>53.67</b>	54.45	55.45	56.23
F_SASA1023	52.15	53.16	53.96	<b>54.75</b>	<b>54.97</b>	55.77	56.78	57.58
F_SISE0923	51.56	52.01	52.59	<b>53.16</b>	<b>53.04</b>	53.62	54.07	54.65
F_SISE1023	53.06	53.47	54.01	<b>54.54</b>	<b>54.42</b>	54.96	55.37	55.91
F_SKBK0923	4.21	4.28	4.34	<b>4.40</b>	<b>4.41</b>	4.47	4.54	4.60
F_SKBK1023	4.38	4.43	4.46	<b>4.49</b>	<b>4.51</b>	4.54	4.59	4.62
F_SOKM0923	58.02	59.97	61.79	<b>63.60</b>	<b>63.74</b>	65.56	67.51	69.33
F_SOKM1023	59.45	61.60	63.37	<b>65.15</b>	<b>65.52</b>	67.29	69.44	71.21
F_TAVHL0923	120.86	122.71	125.05	<b>127.39</b>	<b>126.90</b>	129.24	131.09	133.43
F_TAVHL1023	124.54	126.30	128.47	<b>130.63</b>	<b>130.23</b>	132.40	134.16	136.33
F_TCELL0923	56.30	56.95	57.72	<b>58.48</b>	<b>58.37</b>	59.14	59.79	60.56
F_TCELL1023	57.76	58.44	59.16	<b>59.87</b>	<b>59.84</b>	60.56	61.24	61.96
F_THYAO0923	238.07	243.03	251.97	<b>260.90</b>	<b>256.93</b>	265.87	270.83	279.77
F_THYAO1023	245.79	250.48	258.92	<b>267.37</b>	<b>263.61</b>	272.05	276.74	285.18
F_TKFEN0923	46.60	47.50	48.15	<b>48.79</b>	<b>49.05</b>	49.70	50.60	51.25
F_TKFEN1023	44.02	46.95	48.61	<b>50.27</b>	<b>51.54</b>	53.20	56.13	57.79
F_TOASO0923	260.78	266.00	275.90	<b>285.80</b>	<b>281.12</b>	291.02	296.24	306.14
F_TOASO1023	271.61	275.97	284.28	<b>292.60</b>	<b>288.64</b>	296.95	301.31	309.62
F_TSKB0923	7.14	7.23	7.37	<b>7.50</b>	<b>7.46</b>	7.60	7.69	7.83
F_TSKB1023	7.31	7.41	7.54	<b>7.66</b>	<b>7.64</b>	7.77	7.87	8.00
F_TTKOM0923	25.57	25.93	26.42	<b>26.90</b>	<b>26.78</b>	27.27	27.63	28.12
F_TTKOM1023	25.40	26.20	26.94	<b>27.68</b>	<b>27.74</b>	28.48	29.28	30.02
F_TUPRS0923	134.34	136.01	137.60	<b>139.20</b>	<b>139.27</b>	140.86	142.53	144.12
F_TUPRS1023	137.22	139.33	140.67	<b>142.00</b>	<b>142.78</b>	144.12	146.23	147.57
F_USDTRY0923	27.14	27.18	27.22	<b>27.26</b>	<b>27.25</b>	27.29	27.33	27.37
F_USDTRY1023	27.73	27.79	27.86	<b>27.93</b>	<b>27.92</b>	27.99	28.05	28.12
F_VAKBN0923	13.61	13.76	14.00	<b>14.23</b>	<b>14.15</b>	14.39	14.54	14.78
F_VAKBN1023	14.05	14.19	14.37	<b>14.54</b>	<b>14.51</b>	14.69	14.83	15.01
F_VESTL0923	66.56	67.73	68.86	<b>70.00</b>	<b>70.03</b>	71.16	72.33	73.46
F_VESTL1023	69.31	70.16	70.82	<b>71.49</b>	<b>71.67</b>	72.33	73.18	73.84
F_X10XB1023	10,756.67	10,834.83	10,953.92	<b>11,073.00</b>	<b>11,032.08</b>	11,151.17	11,229.33	11,348.42
F_X10XB1223	11,414.67	11,429.83	11,460.17	<b>11,490.50</b>	<b>11,475.33</b>	11,505.67	11,520.83	11,551.17
F_XAUTRYM1023	1,725.63	1,739.82	1,748.63	<b>1,757.45</b>	<b>1,762.82</b>	1,771.63	1,785.82	1,794.63
F_XAUTRYM1223	1,843.05	1,852.27	1,858.39	<b>1,864.50</b>	<b>1,867.61</b>	1,873.73	1,882.95	1,889.07
F_XAUUSD1023	1,938.58	1,948.27	1,959.08	<b>1,969.90</b>	<b>1,968.77</b>	1,979.58	1,989.27	2,000.08
F_XAUUSD1223	1,956.27	1,967.68	1,976.17	<b>1,984.65</b>	<b>1,987.58</b>	1,996.07	2,007.48	2,015.97
F_XLBNK1023	6,852.42	6,912.83	6,999.17	<b>7,085.50</b>	<b>7,059.58</b>	7,145.92	7,206.33	7,292.67
F_XLBNK1223	6,794.08	6,997.67	7,192.83	<b>7,388.00</b>	<b>7,396.42</b>	7,591.58	7,795.17	7,990.33
F_XSD251223	5,186.25	5,986.50	6,693.25	<b>7,400.00</b>	<b>7,493.50</b>	8,200.25	9,000.50	9,707.25
F_XU0301023	8,639.00	8,698.00	8,810.00	<b>8,922.00</b>	<b>8,869.00</b>	8,981.00	9,040.00	9,152.00
F_XU0301223	9,088.00	9,139.00	9,238.50	<b>9,338.00</b>	<b>9,289.50</b>	9,389.00	9,440.00	9,539.50
F_YKBNK0923	15.86	16.03	16.27	<b>16.51</b>	<b>16.44</b>	16.68	16.85	17.09
F_YKBNK1023	16.23	16.42	16.69	<b>16.95</b>	<b>16.88</b>	17.15	17.34	17.61



Sözleşme Kodu	Vade Ayı	Uzlaşma Fiyatı	Önceki Uzlaşma Fiyatı	Değişim	Değişim Puan	Gün İçi Yüksek	Gün İçi Düşük	İşlem Miktarı	İşlem Hacim	Açık Pozisyon	Açık Pozisyon Değişimi	Vadeye Kalan Gün Sayısı	Takasbank Başlangıç Teminatı %
<b>ENDEKS KONTRATLARI</b>													
F_XU0300224	29.02.2024	9,751.00	0.00		9,751.00	9,777.00	9,595.00	166.00	16,116,732.50	117.00	117.00	181	16
F_XU0301023	31.10.2023	8,898.75	8,791.75	1.22 %	107.00	8,928.00	8,757.00	145,401.00	12,849,912,795.00	187,890.00	15,477.00	60	16
F_XU0301223	29.12.2023	9,317.75	9,199.50	1.29 %	118.25	9,340.50	9,190.00	905.00	83,821,327.50	1,321.00	99.00	119	16
<b>DÖVİZ KONTRATLARI</b>													
F_CNHTRY0923	29.09.2023	3.7731	3.7731	0.00 %	0.00	3.7769	3.7582	6	226,383	1	-4	28	15
F_CNHTRY1023	31.10.2023	0.0000	0.0000		0.00	0.0000	0.0000					60	15
F_EURTRY0923	29.09.2023	29.5742	29.6631	-0.30 %	-0.09	29.9000	29.5491	3,270	96,884,879	14,418	615	28	16
F_EURTRY1023	31.10.2023	30.3913	30.3988	-0.02 %	-0.01	30.5192	30.3700	158	4,811,914	2,029	103	60	16
F_EURUSD0923	29.09.2023	1.0855	1.0910	-0.50 %	-0.01	1.0919	1.0840	15,260	443,018,545	49,465	2,202	28	4
F_EURUSD1023	31.10.2023	1.0867	1.0919	-0.48 %	-0.01	1.0932	1.0862	792	22,995,607	3,428	644	60	4
F_GBPUSD0923	29.09.2023	1.2620	1.2684	-0.50 %	-0.01	1.2719	1.2615	84	2,837,681	98	30	28	5
F_GBPUSD1023	31.10.2023	1.2668	1.2771	-0.81 %	-0.01	1.2692	1.2659	6	202,684	23	2	60	5
F_RUBTRY0923	29.09.2023	0.2939	0.2939	0.00 %	0.00	0.2939	0.2939	1	29,390	0	-1	28	23
F_RUBTRY1023	31.10.2023	0.0000	0.0000		0.00	0.0000	0.0000					60	23
F_USDTRY0923	29.09.2023	27.2426	27.2027	0.15 %	0.04	27.2877	27.2117	46,009	1,253,798,924	1,230,626	9,280	28	15
F_USDTRY1023	31.10.2023	27.9148	27.8594	0.20 %	0.06	27.9835	27.8550	26,671	744,833,722	601,399	15,430	60	15
F_P_USDTRY0923	29.09.2023	0.0000	0.0000		0.00	0.0000	0.0000					28	16
F_P_USDTRY1023	31.10.2023	0.0000	0.0000		0.00	0.0000	0.0000					60	16
<b>KIYMETLİ MADEN KONTRATLARI</b>													
F_XAUTRYM1023	31.10.2023	1,756.990	1,770.300	-0.75 %	-13.31	1,777.000	1,754.000	134,226	237,026,644	1,269,231	44,126	60	15
F_XAUTRYM1223	29.12.2023	1,864.850	1,869.040	-0.22 %	-4.19	1,876.840	1,861.500	7,572	14,149,789	73,506	2,392	119	15
F_XAUUSD1023	31.10.2023	1,963.900	1,972.400	-0.43 %	-8.50	1,978.450	1,957.950	19,533	1,025,231,696	74,032	-5,159	60	8
F_XAUUSD1223	29.12.2023	1,984.550	1,992.050	-0.38 %	-7.50	1,999.000	1,979.100	2,149	113,894,762	5,365	11	119	8
<b>PAY VADELİ</b>													
F_AEFES0923	29.09.2023	110.740	109.040	1.56 %	1.70	111.970	108.000	5,853	64,519,837	9,989	-134	28	17
F_AEFES1023	31.10.2023	114.380	111.210	2.85 %	3.17	115.000	111.710	143	1,620,069	292	13	60	17
F_AKBNK0923	29.09.2023	30.060	29.860	0.67 %	0.20	30.290	29.300	376,031	1,120,648,638	448,434	67,217	28	17
F_AKBNK1023	31.10.2023	30.810	30.760	0.16 %	0.05	31.000	30.120	2,801	8,562,805	5,939	734	60	17
F_AKSEN0923	29.09.2023	40.790	41.240	-1.09 %	-0.45	41.100	40.240	13,090	53,065,694	28,148	753	28	16
F_AKSEN1023	31.10.2023	41.720	42.900	-2.75 %	-1.18	42.240	41.380	457	1,903,862	1,068	275	60	16
F_ALARK0923	29.09.2023	132.300	131.490	0.62 %	0.81	135.720	130.400	12,854	170,096,436	39,441	1,880	28	15
F_ALARK1023	31.10.2023	135.190	133.220	1.48 %	1.97	139.980	133.970	162	2,207,329	418	16	60	15
F_ARCLK0923	29.09.2023	163.630	164.410	-0.47 %	-0.78	165.960	162.000	11,356	185,816,068	13,006	1,107	28	16
F_ARCLK1023	31.10.2023	166.760	168.720	-1.16 %	-1.96	169.690	166.010	90	1,503,760	312	39	60	16
F_ASELS0923N1	29.09.2023	39.720	39.800	-0.20 %	-0.08	40.360	39.380	39,974	318,733,420	62,006	2,780	28	16
F_ASELS1023N1	31.10.2023	40.790	41.150	-0.87 %	-0.36	41.800	40.310	777	6,355,748	1,728	325	60	16
F_ASTOR0923	29.09.2023	139.990	140.990	-0.71 %	-1.00	142.000	135.720	25,891	360,126,780	17,915	673	28	17
F_ASTOR1023	31.10.2023	141.750	144.530	-1.92 %	-2.78	145.000	138.940	1,212	17,144,628	1,840	122	60	17
F_BIMAS0923	29.09.2023	266.380	261.280	1.95 %	5.10	267.400	258.120	10,974	289,633,686	12,990	1,178	28	17
F_BIMAS1023	31.10.2023	272.890	268.600	1.60 %	4.29	277.990	260.010	308	8,328,777	408	53	60	17
F_DOHOL0923	29.09.2023	14.460	14.550	-0.62 %	-0.09	14.680	14.230	218,668	316,057,729	381,519	-14,833	28	16
F_DOHOL1023	31.10.2023	14.880	15.130	-1.65 %	-0.25	15.090	14.650	2,799	4,163,746	6,463	1,368	60	16
F_ECILC0923	29.09.2023	54.970	51.750	6.22 %	3.22	55.580	51.750	22,755	121,986,460	21,525	2,594	28	16
F_ECILC1023	31.10.2023	55.980	53.820	4.01 %	2.16	56.980	53.620	182	1,012,962	398	11	60	16
F_EKGYO0923	29.09.2023	9.050	8.830	2.49 %	0.22	9.120	8.840	1,218,791	1,096,361,766	851,493	132,195	28	19
F_EKGYO1023	31.10.2023	9.260	9.140	1.31 %	0.12	9.350	9.060	2,269	2,089,569	33,050	742	60	19
F_ENJSA0923	29.09.2023	54.400	52.800	3.03 %	1.60	54.740	52.780	36,148	195,551,984	60,179	906	28	17
F_ENJSA1023	31.10.2023	55.900	54.560	2.46 %	1.34	56.190	53.960	477	2,624,770	2,496	-71	60	17
F_ENKAI0923	29.09.2023	34.240	33.780	1.36 %	0.46	34.460	33.510	43,540	148,249,142	76,141	6,691	28	17
F_ENKAI1023	31.10.2023	34.960	34.520	1.27 %	0.44	35.710	34.010	556	1,936,123	3,566	107	60	17
F_EREGL0923	29.09.2023	45.190	44.450	1.66 %	0.74	45.460	44.360	215,590	969,512,147	474,344	43,416	28	15
F_EREGL1023	31.10.2023	46.390	45.730	1.44 %	0.66	46.690	45.630	2,386	11,027,742	13,832	813	60	15
F_FROTO0923	29.09.2023	942.680	885.890	6.41 %	56.79	945.170	879.010	5,088	468,166,111	2,491	169	28	17
F_FROTO1023	31.10.2023	963.450	906.540	6.28 %	56.91	966.000	900.350	159	15,039,602	122	-14	60	17
F_GARAN0923	29.09.2023	52.100	51.870	0.44 %	0.23	52.550	51.420	77,438	402,640,366	113,028	4,868	28	19
F_GARAN1023	31.10.2023	53.260	53.440	-0.34 %	-0.18	54.690	52.790	1,022	5,441,932	1,235	173	60	19
F_GUBRF0923	29.09.2023	354.920	368.420	-3.66 %	-13.50	374.000	351.540	41,351	1,494,972,225	140,052	551	28	19
F_GUBRF1023	31.10.2023	370.760	383.300	-3.27 %	-12.54	383.410	363.180	436	16,215,266	8,157	69	60	19
F_HALKB0923	29.09.2023	13.820	13.800	0.14 %	0.02	13.920	13.690	77,005	106,182,545	168,035	11,136	28	19
F_HALKB1023	31.10.2023	14.240	14.240	0.00 %	0.00	14.280	14.110	149	211,103	953	9	60	19
F_HEKTS0923	29.09.2023	25.760	26.360	-2.28 %	-0.60	26.440	25.530	55,842	144,833,206	88,621	4,584	28	20
F_HEKTS1023	31.10.2023	26.480	27.130	-2.40 %	-0.65	27.510	26.330	1,745	4,648,015	2,932	646	60	20
F_ISCTR0923	29.09.2023	21.890	21.810	0.37 %	0.08	22.580	21.560	707,190	1,560,009,449	722,501	2,810	28	18
F_ISCTR1023	31.10.2023	22.430	22.500	-0.31 %	-0.07	23.150	22.180	3,185	7,194,502	6,097	1,187	60	18
F_ISGYO0923	29.09.2023	20.180	19.930	1.25 %	0.25	20.290	19.620	40,654	81,095,505	136,481	-2,220	28	18
F_ISGYO1023	31.10.2023	20.710	20.300	2.02 %	0.41	20.830	20.000	169	348,612	1,506	55	60	18

Sözleşme Kodu	Vade Ayı	Uzlaşma Fiyatı	Önceki Uzlaşma Fiyatı	Değişim	Değişim Puan	Gün İçi Yüksek	Gün İçi Düşük	İşlem Miktarı	İşlem Hacim	Açık Pozisyon	Açık Pozisyon Değişimi	Vadeye Kalan Gün Sayısı	Takasbank Başlangıç Teminatı %
<b>PAY VADELİ</b>													
F_KARSN0923	29.09.2023	12.920	12.070	7.04 %	0.85	12.960	12.060	182,720	229,268,870	107,592	26,299	28	18
F_KARSN1023	31.10.2023	13.180	12.410	6.20 %	0.77	13.200	12.390	3,669	4,708,965	5,320	-770	60	18
F_KCHOL0923	29.09.2023	147.180	145.930	0.86 %	1.25	147.880	144.900	32,135	472,000,866	94,983	5,833	28	16
F_KCHOL1023	31.10.2023	150.970	150.760	0.14 %	0.21	151.670	148.920	770	11,590,328	749	107	60	16
F_KOZAA0923	29.09.2023	68.240	67.790	0.66 %	0.45	73.410	65.320	192,552	1,330,401,552	105,307	-3,251	28	16
F_KOZAA1023	31.10.2023	70.060	69.370	0.99 %	0.69	75.100	67.300	1,305	9,241,955	631	242	60	16
F_KOZAL0923	29.09.2023	29.500	29.360	0.48 %	0.14	31.000	28.320	437,867	1,301,895,760	174,251	35,307	28	18
F_KOZAL1023	31.10.2023	30.390	30.220	0.56 %	0.17	31.840	29.270	3,548	10,803,700	3,722	1,536	60	18
F_KRDMD0923	29.09.2023	26.540	25.710	3.23 %	0.83	26.920	25.720	231,277	609,126,731	370,541	54,183	28	19
F_KRDMD1023	31.10.2023	27.230	26.560	2.52 %	0.67	27.560	26.360	2,715	7,344,012	8,320	574	60	19
F_MGROS0923	29.09.2023	361.740	355.030	1.89 %	6.71	365.220	352.010	4,114	147,769,512	5,998	-130	28	16
F_MGROS1023	31.10.2023	369.460	365.290	1.14 %	4.17	372.540	360.460	79	2,886,747	71	-23	60	16
F_ODAS0923	29.09.2023	13.360	13.600	-1.76 %	-0.24	13.700	13.280	255,126	342,392,603	1,262,861	48,771	28	18
F_ODAS1023	31.10.2023	13.680	13.850	-1.23 %	-0.17	14.180	13.640	3,241	4,462,098	6,446	840	60	18
F_OYAKC0923	29.09.2023	64.320	65.180	-1.32 %	-0.86	65.680	63.850	17,925	115,361,434	36,973	-1,895	28	18
F_OYAKC1023	31.10.2023	66.060	66.720	-0.99 %	-0.66	69.370	65.590	103	686,113	233	21	60	18
F_PETKM0923	29.09.2023	21.120	21.050	0.33 %	0.07	21.360	20.760	350,739	739,551,074	735,807	13,385	28	16
F_PETKM1023	31.10.2023	21.660	21.750	-0.41 %	-0.09	22.240	21.230	4,570	9,935,727	14,809	2,815	60	16
F_PGSUS0923	29.09.2023	915.090	893.640	2.40 %	21.45	920.590	879.000	6,601	595,438,827	5,607	1,090	28	19
F_PGSUS1023	31.10.2023	941.330	918.480	2.49 %	22.85	944.630	907.230	104	9,629,682	179	34	60	19
F_SAHOL0923	29.09.2023	63.040	61.900	1.84 %	1.14	63.350	61.660	60,280	377,134,619	235,398	2,421	28	15
F_SAHOL1023	31.10.2023	64.490	63.560	1.46 %	0.93	65.020	63.600	888	5,704,193	1,600	248	60	15
F_SASA0923	29.09.2023	53.400	54.300	-1.66 %	-0.90	54.680	52.900	33,000	176,665,296	68,231	2,712	28	20
F_SASA1023	31.10.2023	54.630	56.190	-2.78 %	-1.56	55.990	54.180	881	4,831,345	1,562	309	60	20
F_SISE0923	29.09.2023	53.130	52.990	0.26 %	0.14	53.500	52.470	87,074	461,773,493	195,338	12,511	28	17
F_SISE1023	31.10.2023	54.370	54.630	-0.48 %	-0.26	54.840	53.890	4,795	26,385,793	19,368	3,167	60	17
F_SKBK0923	29.09.2023	4.390	4.380	0.23 %	0.01	4.480	4.350	202,957	89,455,086	685,937	27,517	28	19
F_SKBK1023	31.10.2023	4.500	4.480	0.45 %	0.02	4.560	4.480	539	243,524	2,141	165	60	19
F_SOKM0923	29.09.2023	63.460	63.560	-0.16 %	-0.10	65.700	61.930	24,101	154,007,290	25,892	2,381	28	17
F_SOKM1023	31.10.2023	64.170	65.070	-1.38 %	-0.90	67.660	63.740	304	2,000,580	761	127	60	17
F_TAVHL0923	29.09.2023	127.310	125.960	1.07 %	1.35	128.750	124.560	11,144	141,436,085	33,856	1,750	28	17
F_TAVHL1023	31.10.2023	131.230	129.080	1.67 %	2.15	132.000	128.070	295	3,826,207	459	166	60	17
F_TCELL0923	29.09.2023	58.460	58.280	0.31 %	0.18	59.030	57.610	47,953	279,708,635	136,751	2,706	28	16
F_TCELL1023	31.10.2023	59.830	60.230	-0.66 %	-0.40	60.530	59.130	1,370	8,193,144	5,756	108	60	16
F_THYAO0923	29.09.2023	260.610	252.850	3.07 %	7.76	261.900	248.000	62,621	1,595,650,335	72,918	6,318	28	16
F_THYAO1023	31.10.2023	267.270	260.970	2.41 %	6.30	268.290	255.160	1,983	51,821,243	4,760	46	60	16
F_TKFEN0923	29.09.2023	48.850	49.360	-1.03 %	-0.51	49.960	48.410	27,473	134,787,069	104,922	2,030	28	16
F_TKFEN1023	31.10.2023	50.080	51.810	-3.34 %	-1.73	54.470	49.880	1,255	6,379,126	6,229	564	60	16
F_TOASO0923	29.09.2023	285.470	270.580	5.50 %	14.89	286.340	271.220	19,487	546,353,099	17,479	3,164	28	15
F_TOASO1023	31.10.2023	291.610	275.860	5.71 %	15.75	292.990	280.320	490	14,111,889	1,538	56	60	15
F_TSKB0923	29.09.2023	7.500	7.330	2.32 %	0.17	7.560	7.330	129,501	96,743,988	243,310	2,755	28	20
F_TSKB1023	31.10.2023	7.630	7.520	1.46 %	0.11	7.750	7.520	593	453,845	1,421	127	60	20
F_TTKOM0923	29.09.2023	26.900	26.620	1.05 %	0.28	27.150	26.300	113,375	302,876,327	261,534	9,039	28	18
F_TTKOM1023	31.10.2023	27.630	27.540	0.33 %	0.09	28.540	27.000	4,122	11,429,254	9,989	2,505	60	18
F_TUPRS0923	29.09.2023	138.890	138.770	0.09 %	0.12	140.930	137.670	50,116	698,216,294	47,514	6,486	28	16
F_TUPRS1023	31.10.2023	141.860	143.300	-1.00 %	-1.44	144.900	141.450	1,032	14,760,622	2,005	234	60	16
F_VAKBN0923	29.09.2023	14.200	14.060	1.00 %	0.14	14.310	13.920	244,471	345,176,467	366,738	35,017	28	19
F_VAKBN1023	31.10.2023	14.560	14.400	1.11 %	0.16	14.660	14.340	327	473,677	5,787	246	60	19
F_VESTL0923	29.09.2023	70.000	70.710	-1.00 %	-0.71	71.190	68.890	24,195	168,628,236	79,139	1,134	28	17
F_VESTL1023	31.10.2023	71.350	72.500	-1.59 %	-1.15	72.510	71.000	269	1,923,063	3,012	72	60	17
F_YKBNK0923	29.09.2023	16.490	16.360	0.79 %	0.13	16.610	16.200	492,661	806,182,906	1,016,997	-4,429	28	17
F_YKBNK1023	31.10.2023	16.930	16.800	0.77 %	0.13	17.080	16.620	3,347	5,621,948	18,434	699	60	17

\*Takasbank pozisyon limitlerine ulaşmak için [tıklayınız.](#)

**Gedik Yatırım Menkul Değerler A.Ş. - Yatırım Danışmanlığı Birimi**

**Ünvan :** Gedik Yatırım Menkul Değerler A.Ş.

**Adres :** Altayçeşme Mah. Çamlı Sok. Ofis Park Maltepe No:21/4 Kat:10-11-12 Maltepe/İstanbul

**Tel :** (0216) 453 0053

**E-Posta :** vadeli@gedik.com

**\*Gedik Yatırım VİOP Bülteni, Genel Yatırım Tavsiyesi Kapsamında Yatırım Danışmanlığı Birimi Tarafından Hazırlanmaktadır.**

**YASAL UYARI**

Burada yer alan bilgiler Gedik Yatırım tarafından bilgilendirme amacıyla hazırlanmıştır. Yatırım sinyal, bilgi, yorum ve tavsiyeleri yatırım danışmanlığı kapsamında değildir. Yatırım danışmanlığı hizmeti; aracı kurumlar, portföy yönetim şirketleri, mevduat kabul etmeyen bankalar ile müşteri arasında imzalanacak yatırım danışmanlığı sözleşmesi çerçevesinde sunulmaktadır. Burada yer alan sinyal, yorum ve tavsiyeler, herhangi bir yatırım aracının alım satım önerisi ya da getiri vaadi olarak yorumlanmamalıdır. Bu görüşler mali durumunuz ile risk ve getiri tercihlerinize uygun olmayabilir ve sadece burada yer alan bilgilere ve sinyallere dayanarak yatırım kararı verilmesi beklentilerinize uygun sonuçlar doğurmayabilir. Burada yer alan sinyaller, fiyatlar, veriler ve bilgilerin tam ve doğru olduğu garanti edilemez; içerik, haber verilmeksizin değiştirilebilir. Tüm sinyal ve veriler, Gedik Yatırım tarafından güvenilir olduğuna inanılan kaynaklardan alınmıştır. Bu sinyal ve kaynakların kullanılması nedeni ile ortaya çıkabilecek hatalardan ve zararlardan Gedik Yatırım sorumlu değildir.

**Genel Müdürlük**

Altayçeşme Mah. Çamlı Sok. Ofis Park Maltepe No:21/4 Kat:10-11-12 Maltepe/İstanbul/Türkiye Tel: (0216) 453 00 00 (pbx) Faks: (0216) 377 11 36

**Adana-Seyhan**

Çınarlı Mah. Ziyapaşa Bulvarı No: 78 Güneş Ziyapaşa İş Merkezi Kat :5 No :504 Seyhan/ADANA Tel: (0322) 355 03 50 (pbx) Faks: (0322) 290 35 18

**Ankara - Kızılay**

Mustafa Kemal Mah. 2157 Sk. Dış Kapı No : 2 İç Kapı No : 11 Çankaya/ ANKARA Tel: (0312) 232 09 49 (pbx) Faks: (0312) 232 09 49

**Aydın**

Hasanefendi-Ramazan Paşa Mah. İstiklal Cad. Dış Kapı No : 23 İç Kapı No : 1 Efeler/AYDIN Tel: (0256) 999 17 87 (pbx) Faks:

**Aydın - Nazilli**

Altıntaş Mah. İstasyon Bulvarı No:19 Kat:4 Daire:12 Nazilli / AYDIN Tel: (0256) 314 15 98 (pbx) Faks: (0256) 315 88 52

**Balıkesir**

Eski Kuyumcular Mah. Anafartalar Cad. Acarlar İş Merkezi Dış Kapı No : 23 İç Kapı No : 1 Karesi - BALIKESİR Tel: (0266) 999 12 40 (pbx) Faks:

**Bodrum**

Taşyaka Mah. Ölüdeniz (TSY) Cad. No : 21 İç Kapı No : 3 Fethiye / Muğla Tel: (0252) 316 32 70 (pbx) Faks: (0252) 316 92 70

**Bursa - Nilüfer**

Oduluk Mah. Liman Cad. No:7 Nilüfer / BURSA Tel: (0224) 275 35 50 (pbx) Faks: (0224) 451 79 66

**Çorlu**

Zafer Mah. Cumhuriyet Bulvarı Dış Kapı No:9T1 İç Kapı No:114 Çorlu TEKİRDAĞ Tel: (0282) 888 96 20 (pbx) Faks:

**Denizli - Merkez**

Saraylar Mah. İkinci Ticari Yol Sok.No:24 Kat:4 D:8 DENİZLİ Tel: (0258) 263 80 15 (pbx) Faks: (0258) 241 91 01

**Elazığ - Merkez**

Cumhuriyet Mah. Beyzade Efendi Bulvarı Temizer Apt. NO:1/3 A Blok Merkez / Elazığ Tel: (0424) 234 57 40 (pbx) Faks:

**Etiler Private**

Etiler Mah. Yıldız Çiçeği Sok. No:11 Beşiktaş/İstanbul Tel: (0212) 999 50 11 (pbx) Faks:

**İstanbul - Ataşehir**

Barbaros Mah. İhlamur Bulvarı Sarkaç Sok. Ağaoglu My Prestige No:1 D: 12-13 Ataşehir/İSTANBUL Tel: (0216) 560 37 00 (pbx) Faks: (0216) 688 67 86

**İstanbul - Kapalıçarşı**

Kürkçüler Sk. No: 25 Eminönü/Kapalıçarşı/İSTANBUL Tel: (0212) 513 40 01 (pbx) Faks: (0212) 527 16 86

**İstanbul - Şişli**

Esentepe Mah. Büyükdere Cad. Dış Kapı N201 Loft Residence İç Kapı N 50 Şişli / İSTANBUL Tel: (0212) 385 42 00 (pbx) Faks: (0212) 283 92 80

**İstanbul - Ümraniye**

İnkılap Mah. Küçüksu Cad. Çeşminaz Sok. NO:2/7 Kat:3 Ümraniye Tel: (0216) 461 33 90 (pbx) Faks: (0216) 328 10 32

**Karabük - Merkez**

Bayır Mah. Menderes Cad. Çebioğlu Twin Towers B Blok Dış Kapı No :2 İç Kapı No : 107 Merkez / Karabük Tel: (0370) 502 15 90 (pbx) Faks: (0370) 502 15 93

**Kocaeli - Gebze**

Hacı Halil Mah. Hükümet Cad. No: 95 Gebze/KOCAELİ Tel: (0262) 642 34 00 (pbx) Faks: (0262) 641 82 01

**Konya - Selçuklu**

Beyazıt Mahallesi, Hüsnü Aşk Sok. Bezirci İş Merkezi Kat:4 D:403 Selçuklu / KONYA Tel: (0332) 238 59 60 (pbx) Faks: (0332) 238 59 75

**Manisa - Merkez**

Anafartalar Mah. Mustafa Kemal Paşa Cad. Kamil Menteş Apt. No: 34/1 MANİSA Tel: (0236) 239 42 98 (pbx) Faks: (0236) 239 43 02

**Muğla - Fethiye**

Babataşı Mah. 774. Sok. No.2 Fethiye / Muğla Tel: (0252) 612 07 60 (pbx) Faks: (0252) 612 36 46

**Sakarya - Adapazarı**

Tiğcılar Mah. Yenicami Sok. Dış Kapı No:5 İç Kapı No: 201 Adapazarı- Sakarya Tel: (0264) 279 83 89 (pbx) Faks: (0264) 281 03 88

**Trabzon - Ortahisar**

Kemerkaya Mah. K.Maraş Cad. Ticaret Mektep Sk. Ustaömeroğlu İş Merkezi No: 9/9 Ortahisar/TRABZON Tel: (0462) 326 09 97 (pbx) Faks: (0462) 326 38 67

**Yeşilyurt Private Şube**

Yeşilyurt Mah. Sipahioğlu Cad. No : 14 İç Kapı No : 5 Bakırköy / İSTANBUL Tel: (0000) 000 00 00 (pbx) Faks:

**Alanya**

Şekerhane Mah. Atatürk Cad.(Hancı Pastanesi Üstü) Balta İş Hanı 1100 Sok. Dış Kapı No : 9 İç Kapı No : 206 Alanya - Antalya Tel: (0242) 519 23 17 (pbx) Faks: (0242) 513 93 81

**Ankara - Çankaya**

Simon Bolivar Cad. No: 8/6 Çankaya/ANKARA Tel: (0312) 438 27 00 (pbx) Faks: (0312) 438 27 47

**Antalya**

Elmalı Mah. Cumhuriyet Cad. Dış Kapı No : 40 Gültekin İşhanı Kat: 3 İç Kapı No : 301 Muratpaşa / ANTALYA Tel: (0242) 248 35 20 (pbx) Faks: (0242) 244 29 10

**Aydın - Kuşadası**

Türkmen mah. Atatürk Bulvarı Belvü Sitesi C Blok Kat 2 Daire 3 Kuşadası /AYDIN Tel: (0256) 618 44 77 (pbx) Faks: (0256) 618 44 91

**Bağdat Caddesi Private**

Caddebostan Mah. Kantarcı Rıza Sk. Dış Kapı No:1 K:4 İç Kapı No:8 Kadıköy / İSTANBUL Tel: (0216) 453 01 05 (pbx) Faks: (0216) 411 23 54

**Bandırma**

Dere Mah. Ordu Cad. Kapı No:3 İç Kapı No:2 Bandırma/ BALIKESİR Tel: (0226) 999 10 75 (pbx) Faks:

**Bursa**

İhsaniye Mah. İknur Sok. Dış Kapı No: 1D İç Kapı No: 8 Nilüfer/Bursa Tel: (0224) 220 51 50 (pbx) Faks: (0224) 220 50 99

**Çanakkale**

Kemalpaşa Mah. Şair Ece Ayhan Meydanı Dış Kapı No: 22 Kat: 2 İç Kapı No:2 Merkez / ÇANAKKALE Tel: (0286) 999 17 02 (pbx) Faks:

**Çorum - Merkez**

Yavruturna Mah. 1. Maliye Sok. No: 1 Kat: 4 D: 22 Çorum Tel: (0364) 211 11 45 (pbx) Faks: (0364) 201 05 63

**Edirne - Merkez**

İstasyon Mah. Hakim Çağlar Işık Cad. Dış Kapı No : 1 İç Kapı No : 30 Merkez / Edirne Tel: (0284) 212 45 61 (pbx) Faks: (0284) 213 37 78

**Eskişehir - Merkez**

Akarbaşı Mah. Atatürk Bulvarı No : 77 A Odunpazarı / ESKİŞEHİR Tel: (0222) 230 09 08 (pbx) Faks: (0222) 220 37 02

**Gaziantep**

İncil Pınar Mah. Nail Bilen Cad. Uğur Plaza Sitesi Uğur Plaza Blok No: 5 İç Kapı No: 35 Şehitkamil / Gaziantep Tel: (0342) 909 01 54 (pbx) Faks:

**İstanbul - Bakırköy**

Cevizlik Mah. Muhasebeci Sok. Neşe Han No: 1 Kat:3 Bakırköy/İSTANBUL Tel: (0212) 660 85 25 (pbx) Faks: (0212) 570 03 03

**İstanbul - Maltepe**

Bağlarbaşı Mah. Bağdat Caddesi. Gedik İş Merkezi A Blok No: 414 Kat: 2 Daire: 22 İSTANBUL Tel: (0216) 399 00 42 (pbx) Faks: (0216) 399 18 17

**İstanbul - Tophane**

Necatibey Cad. Alipaşa Degirmen Sok. No: 24 34425 Tophane/Karaköy/ İSTANBUL Tel: (0212) 251 60 06 (pbx) Faks: (0212) 293 49 03

**İzmir**

Akdeniz Mah. Akdeniz Cad. Dış Kapı No : 1 İç Kapı No : 303 Konak / İZMİR Tel: (0232) 465 10 20 (pbx) Faks: (0232) 464 66 22

**Kayseri**

Hunat Mah. Postalar Geçidi Sok. Ak Plaza Dış Kapı No :1 İç Kapı No : 206 Melikgazi - Kayseri Tel: (0352) 222 78 26 (pbx) Faks: (0352) 221 48 27

**Kocaeli - İzmit Şubesi**

Körfez Mahallesi Ankara Karayolu Cad. Dış Kapı No : 123/ 2 İç Kapı No : 9 İzmit / Kocaeli Tel: (0262) 999 18 14 (pbx) Faks: (0216) 377 11 36

**Malatya - Battalgazi**

Büyük Hüseyin Bey Mah. Atatürk Cad. Anadolu İş Merkezi K: 3 No: 23 D: 9-10-11 Battalgazi / MALATYA Tel: (0422) 325 62 67 (pbx) Faks: (0422) 322 23 72

**Mersin - Akdeniz**

Mahmudiye Mah. Atatürk Cad. Adil Kanun İş Hanı Kat: 2 Akdeniz / MERSİN Tel: (0324) 238 18 18 (pbx) Faks: (0324) 231 22 52

**Ordu - Altınordu**

Düz Mah. Yıldırım Cad. Dış Kapı No : 4 İç Kapı No : 503 Altınordu / ORDU Tel: (0452) 222 07 49 (pbx) Faks: (0452) 220 07 50

**Samsun - İlkadım**

Hançerli Mah. Dervişzade Sok. Albayrak İş Merkezi No :5 Kat:6 İç Kapı No :5 İlkadım /Samsun Tel: (0362) 431 63 43 (pbx) Faks: (0362) 431 33 89

**Uşak - Merkez**

İsmetpaşa Cad. No: 45 K: 2 Mavi Plaza UŞAK Tel: (0276) 227 27 44 (pbx) Faks: (0276) 227 27 37

**Zonguldak - Ereğli**

Müftü Mahallesi Süheyla Erel Sokak. No:2/1 Ay City İş Merkezi 7. Kat Ofis No:85 Karadeniz Ereğli / ZONGULDAK Tel: (0372) 329 10 00 (pbx) Faks: (0372) 316 66 30