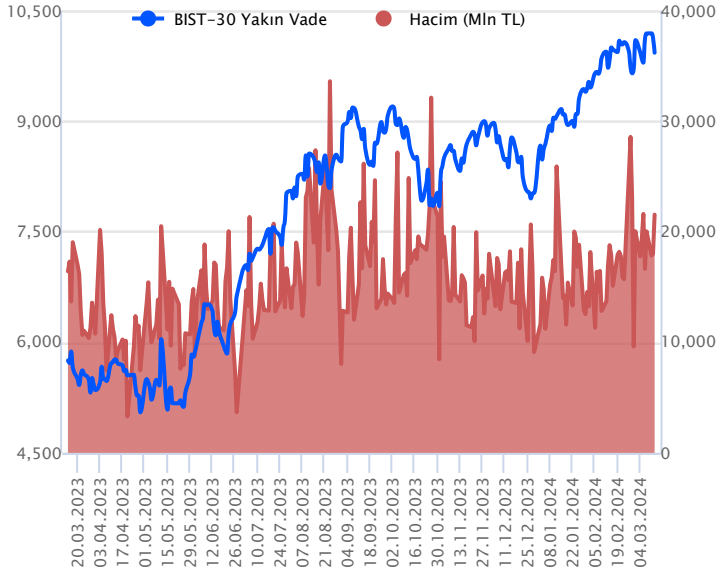


Sözleşme Kodu	Vade Ayı	Uzlaşma Fiyatı	Önceki Uzlaşma Fiyatı	Değişim	Değişim Puan	Gün İçi Yüksek	Gün İçi Düşük	İşlem Miktarı	İşlem Hacim	Açık Pozisyon	Açık Pozisyon Değişimi	Vadeye Kalan Gün Sayısı	Takasbank Başlangıç Teminatı %
<b>ENDEKS KONTRATLARI</b>													
F_XU0300424	30.04.2024	9,940.25	10,125.50	-1.83 %	-185.25	10,138.50	9,908.50	215,032.00	21,540,524,982.50	281,621.00	13,937.00	48	14
F_XU0300624	28.06.2024	10,704.50	10,890.25	-1.71 %	-185.75	10,901.75	10,660.00	1,986.00	214,123,150.00	3,107.00	123.00	107	14

## BIST 30 Yakın Vadeli Kontratı



Nisan vadeli endeks sözleşmesi 9.928,50 ile 10.138,50 seviyeleri arasında hareket ederek günü %1,83 oranında düşüşle 9.940,25 uzlaşma fiyatından tamamladı. Güne hafif alıcılı bir açılışla başlayan sözleşmede gün içerisinde dalgalı bir seyirle birlikte satıcılı bir fiyatlamaya etkili oldu. Sözleşmede akşam seans kapanışı 9.927,00 puandan gerçekleşti. ABD'de şubat ayı ÜFE rakamı piyasaların takibinde yer alacaktır. ABD borsaları günü karışık kapanışlarla tamamlarken, ABD vadelilerinde bu sabah hafif alıcılı bir seyir etkili oluyor. Asya piyasalarında karışık bir görünüm hâkim. Avrupa vadeli ve CFD endeksleri yatay açılışlara işaret ediyor. Nisan vadeli sözleşmesinin güne yatay bir başlangıç yapmasını bekliyoruz.

Hafta içerisinde satış baskısının yeniden artış kaydettiği ve psikolojik öneme sahip 10.000 puan altında bir kapanışın yaşandığı sözleşmede kısa vadede 9.900 seviyesi ilk önemli destek noktası olup, bu seviye altında 9.850 ve 9.770 seviyelerine doğru geri çekilmeler gündeme gelebilir. Sözleşmede toparlanma çabasının gözlenmesi halinde ise 10.000 seviyesi direnç olarak öne çıkmaktadır. 10.000 puan üzeri tutunmalarda 10.100 – 10.150 aralığı direnç bölgesi olarak izlenecek olup, 10.150 üzerinde 10.200 ve 10.275 seviyelerine doğru yükselişler yaşanabilir. Gün içi volatilitenin artış kaydettiği sözleşmede 10.000 puan altında kaldığı sürece satıcılı seyir etkisini sürdürebilir.

## Endeks - 30 Yakın Vade Aracı Kurum Dağılımı Günlük Değişim

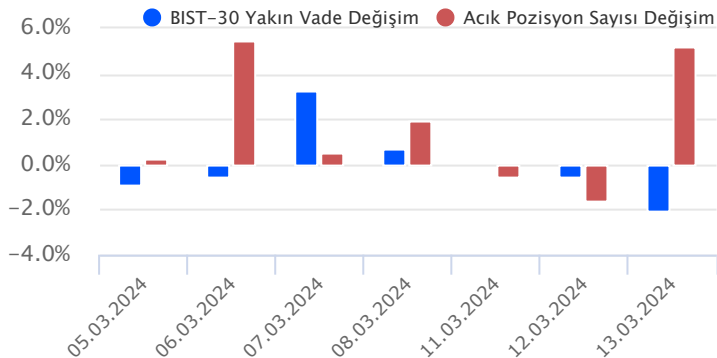
Long			Short		
Kurum	Net Lot	Pay (%)	Kurum	Net Lot	Pay (%)
Tera Yatırım	3.943	17	Bank of America	12.757	55
İş Yatırım	3.320	14	Yapı Kredi Yatırım	6.783	29
HSBC Yatırım	3.255	14	İnfo Yatırım	1.601	7
Tacirler Yatırım	1.875	8	Meksa Yatırım	659	3
Yatırım Finansman	1.843	8	ING Yatırım Menkul	538	2
Diğer	8.916	39	Diğer	814	4

İlk 5 Kurum Satım Ağırlıklı

## Endeks - 30 Yakın Vade Aracı Kurum Dağılımı Tüm Vade

Long			Short		
Kurum	Net Lot	Pay (%)	Kurum	Net Lot	Pay (%)
Teb Yatırım	99.857	74	Bank of America	31.125	23
Yapı Kredi Yatırım	15.101	11	İş Yatırım	20.529	15
Tera Yatırım	5.483	4	Deniz Yatırım	17.906	13
Tacirler Yatırım	2.660	2	HSBC Yatırım	15.341	11
Ziraat Yatırım	2.510	2	Ak Yatırım	11.779	9
Diğer	8.998	7	Diğer	37.929	28

İlk 5 Kurum Alım Ağırlıklı

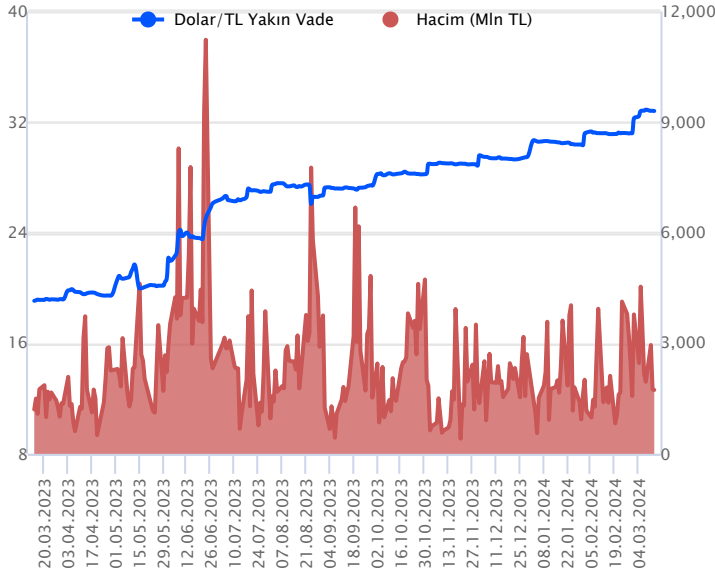


## Fiyat (%) Açık Pozisyon (%) Yorum

Artış	Artış	Yükselişin devamlılığı için sinyal olarak kabul edilebilir.
Artış	Azalış	Yükselişin desteklenmediğini gösterir.
Azalış	Artış	Düşüşlerin devamlılığı için sinyal olarak kabul edilebilir.
Azalış	Azalış	Düşüşlerin desteklenmediğini gösterir.

Sözleşme Kodu	Vade Ayı	Uzlaşma Fiyatı	Önceki Uzlaşma Fiyatı	Değişim	Değişim Puan	Gün İçi Yüksek	Gün İçi Düşük	İşlem Miktarı	İşlem Hacim	Açık Pozisyon	Açık Pozisyon Değişimi	Vadeye Kalan Gün Sayısı	Takasbank Başlangıç Teminatı %
<b>DÖVİZ KONTRATLARI</b>													
F_EURTRY0324	29.03.2024	35.8851	35.7825	0.29 %	0.10	35.9019	35.8142	126	4,516,362	18,014	21	16	14
F_EURTRY0424	30.04.2024	37.4086	37.3344	0.20 %	0.07	37.4384	37.3292	314	11,734,873	5,323	157	48	14
F_EURUSD0324	29.03.2024	1.0952	1.0925	0.25 %	0.00	1.0958	1.0930	1,186	41,541,352	27,359	-794	16	4
F_EURUSD0424	30.04.2024	1.0961	1.0941	0.18 %	0.00	1.0967	1.0948	38	1,332,037	1,835	12	48	4
F_USDTRY0324	29.03.2024	32.8092	32.8169	-0.02 %	-0.01	32.8400	32.7780	52,860	1,733,549,806	765,474	-33,649	16	14
F_USDTRY0424	30.04.2024	34.1101	34.1165	-0.02 %	-0.01	34.2000	34.0847	39,481	1,346,650,708	768,217	23,573	48	14

## Dolar/TL Yakın Vadeli Kontratı



Mart vadeli Dolar/TL sözleşmesi dün 32,7780 ile 32,8400 seviyeleri arasında dalgalanarak günü yüzde 0,02'lik düşüşle 32,8092 uzlaşma fiyatından tamamladı. Veri akışı bakımından sakin bir günü geride bıraktık. Spot kurda kademeli yükseliş eğilimi devam ediyor. Açıklanan verilerin ve haber akışlarının fiyatlamalara etkisi çok sınırlı kalmakta. Bugün yurt içerisinde konut satışlarını takip edeceğiz. Aynı zamanda haftalık para ve banka istatistikleri verileri açıklanacak. ABD tarafında ise üretici enflasyonu, perakende satışlar ve haftalık işsizlik maaşı başvuruları izlenecek. Verilerin fiyatlamalara etkisinin sınırlı kalmasını bekliyoruz. Dolar endeksi tarafında ise perakende satışlar verisi ile birlikte volatilité artabilir. Dolar/TL spot kuru, bu sabah saat 08.20 itibariyle 32,12'li seviyelerde kademeli yükseliş eğilimine devam ediyor. Dolar endeksi ise 102,88 civarında seyrediyor. Gelişmekte olan para birimleri ise dolar karşısında bu sabah ağırlıklı hafif satıcılar seyirler izliyor.

## Dolar/TL Yakın Vade Aracı Kurum Dağılımı Günlük Değişim

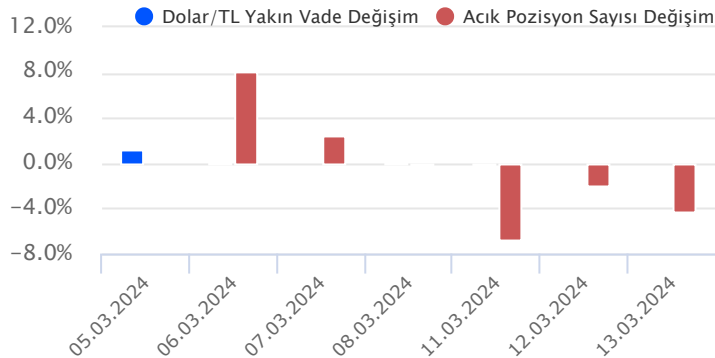
Long			Short		
Kurum	Net Lot	Pay (%)	Kurum	Net Lot	Pay (%)
Finansbank	20.000	57	Deniz Yatırım	11.093	31
Akbank	9.727	28	Garanti BBVA	8.499	24
İş Yatırım	2.268	6	Garanti Bankası	4.000	11
İnfo Yatırım	1.260	4	Yapı Kredi Yatırım	3.558	10
Ünlü Menkul	1.000	3	Türkish Yatırım	2.600	7
Diğer	1.089	3	Diğer	5.594	16

İlk 5 Kurum Alım Ağırlıklı

## Dolar/TL Yakın Vade Aracı Kurum Dağılımı Tüm Vade

Long			Short		
Kurum	Net Lot	Pay (%)	Kurum	Net Lot	Pay (%)
Ak Yatırım	209.886	30	Akbank	373.736	53
Deniz Yatırım	121.728	17	İş Bankası	74.726	11
Garanti BBVA	121.195	17	Finansbank	54.159	8
İş Yatırım	85.673	12	Yapı ve Kredi Bankası	47.626	7
Denizbank	42.173	6	Yatırım Finansman	42.555	6
Diğer	123.341	18	Diğer	111.194	16

İlk 5 Kurum Satım Ağırlıklı

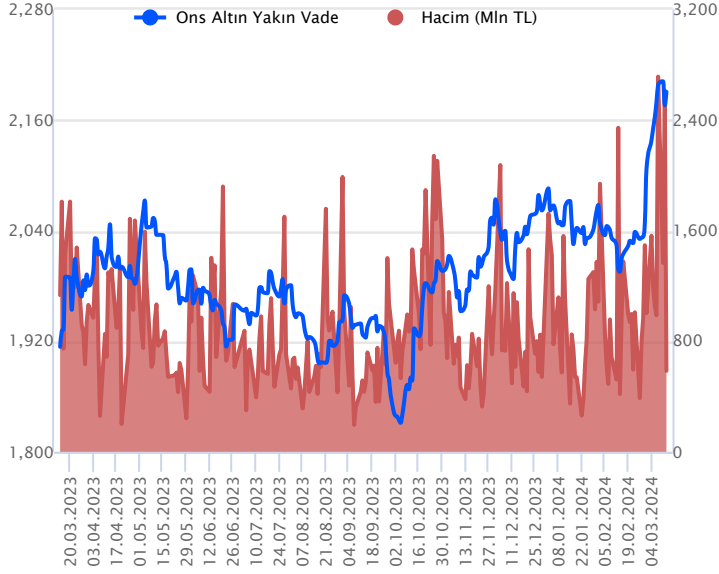


## Fiyat (%) Açık Pozisyon (%) Yorum

Artış	Artış	Yükselişin devamlılığı için sinyal olarak kabul edilebilir.
Artış	Azalış	Yükselişin desteklenmediğini gösterir.
Azalış	Artış	Düşüşlerin devamlılığı için sinyal olarak kabul edilebilir.
Azalış	Azalış	Düşüşlerin desteklenmediğini gösterir.

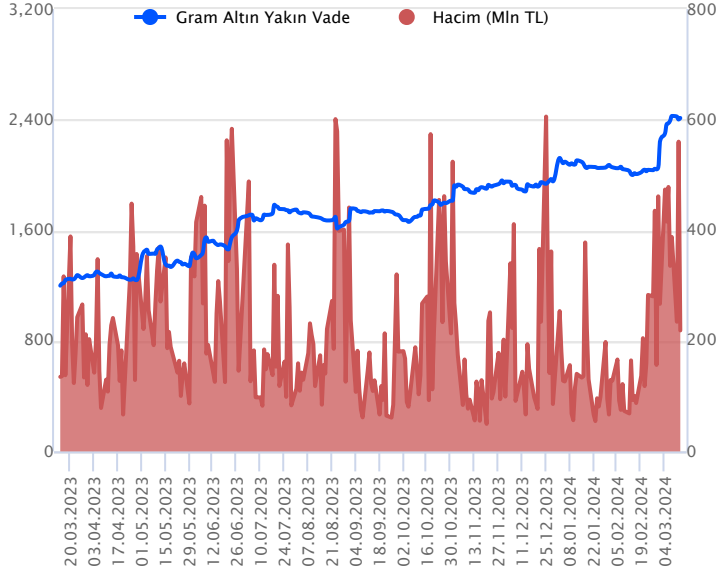
Sözleşme Kodu	Vade Ayı	Uzlaşma Fiyatı	Önceki Uzlaşma Fiyatı	Değişim	Değişim Puan	Gün İçi Yüksek	Gün İçi Düşük	İşlem Miktarı	İşlem Hacim	Açık Pozisyon	Açık Pozisyon Değişimi	Vadeye Kalan Gün Sayısı	Takasbank Başlangıç Teminatı %
<b>ALTIN KONTRATLARI</b>													
F_XAUTRYM0424	30.04.2024	2,407.910	2,398.720	0.38 %	9.19	2,415.000	2,389.360	91,259	218,685,716	908,585	10,354	48	14
F_XAUTRYM0624	28.06.2024	2,603.240	2,594.130	0.35 %	9.11	2,609.000	2,582.130	21,585	55,995,607	105,320	11,593	107	14
F_XAUUSD0424	30.04.2024	2,188.800	2,181.600	0.33 %	7.20	2,198.100	2,176.200	8,369	585,141,816	54,191	169	48	8
F_XAUUSD0624	28.06.2024	2,208.650	2,200.800	0.36 %	7.85	2,214.750	2,196.500	688	48,493,622	3,071	125	107	8

## ONS ALTIN Yakın Vadeli Kontratı



Nisan vadeli ons altın sözleşmesi dün 2176,20-2198,10\$ arasında seyrederek, günü yüzde 0,33 yükselişle 2188,80\$ uzlaşma fiyatından kapattı. Spot piyasada saat 08:00 itibariyle ons altın 2171\$ seviyesinde izleniyor. Sözleşmede görülen yükseliş nedeniyle bugün için yukarı yönlü stratejimizi 2183\$ seviyesinden 2198\$ seviyesine revize ediyoruz. Sözleşmede direncinin üzerinde kapanışlarda yukarı yönlü pozisyonların artması beklenebilir. Bu noktada sözleşme için 2198\$ seviyesinin üzerinde 2176\$ stop seviyesi eklenerek 2241\$ seviyesi takip edilebilir. Geri çekilmeler içinse 2168\$ destek noktasını takip etmeye devam ediyoruz. Dünkü aşağı yönlü stratejimizde, 2168\$ seviyesinin altında 2189\$ stop seviyesi belirlenerek 2124\$ seviyesinin değerlendirilebileceğini paylaşmıştık. Bugün içinde bunu korumaya devam ediyoruz. Bu doğrultuda, sözleşme için bugün 2168-2198\$ arasında nötr olarak izleyeceğiz. Bugün ABD'de perakende satışlar, ÜFE ve her hafta açıklanan işsizlik maaşı başvuruları açıklanacak. Veri bazı hareketler görülebilir. Sözleşmede olası oynaklığa karşı yatırımcıların aktif bir kar al/zarar durdur seviyesi belirleyerek hareket etmeleri daha sağlıklı olabilir.

## GRAM ALTIN Yakın Vadeli Kontratı

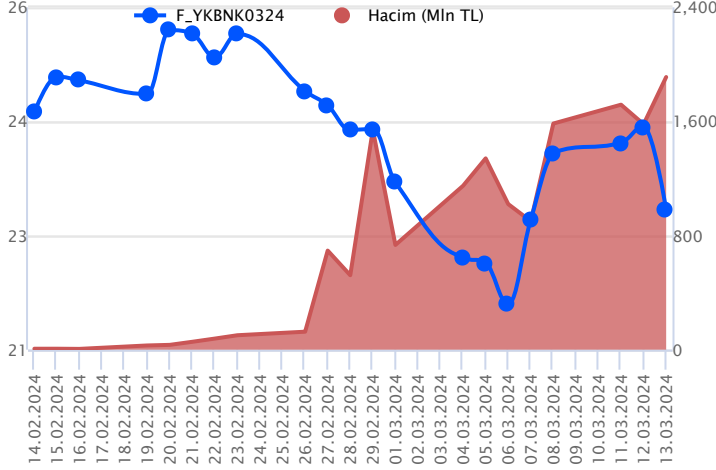


Nisan vadeli gram altın sözleşmesi dün 2389,36-2415,00 TL arasında dalgalanarak, günü yüzde 0,38 yükselişle 2407,91 TL uzlaşma fiyatından tamamladı. Spot piyasada saat 08:00 itibariyle gram altın 2241 TL işlem görüyor. Dün yurt içi piyasalar, TCMB'nin bankacılık sistemindeki TL likiditeyi sıkılaştıracak, mevduat faizlerinde yukarı etki yaratacak yeni zorunlu karşılık adımları açıkladı. Piyasalarda, TCMB'nin yeni adımlarının etkisi hissedildi. Yurt içinde, bugün için önemli bir veri akışı bulunmamaktadır. ABD Hazine Bakanı Janet Yellen en son yapmış olduğu açıklamasında, 2021 yılında enflasyonun geçici olduğunu belirtmesinden dolayı pişman olduğunu belirtti. Veri takviminde, ABD'de Salı günü enflasyon verisi açıklanmıştı. Bugünde ABD ÜFE verisi takip edilecek. Aynı zamanda, her hafta açıklanan haftalık işsizlik maaşı başvuruları ve perakende satışlar verileri izlenecek. Veri bazı hareketlere neden olabilir. Sözleşmede olası oynaklığa karşı yatırımcıların aktif bir kar al/zarar durdur seviyesi belirleyerek hareket etmeleri daha sağlıklı olabilir.

Sözleşme	Vade Ayı	Son Uzlaşma	Önceki Uzlaşma	Değişim %	Günün Düşüğü	Günün Yükselişi	İşlem Adedi	İşlem Hacmi
<b>PAY VADELİ SÖZLEŞMELERİNDE EN FAZLA İŞLEM GÖRENLER</b>								
F_YKBNK0324	29.03.2024	22.870	23.910	-4.3 %	22.580	23.950	827,406	1,911,391,229
F_AKBNK0324	29.03.2024	40.990	42.940	-4.5 %	40.440	43.090	423,621	1,759,557,077
F_THYAO0324	29.03.2024	279.230	283.030	-1.3 %	278.900	284.850	56,390	1,591,566,146

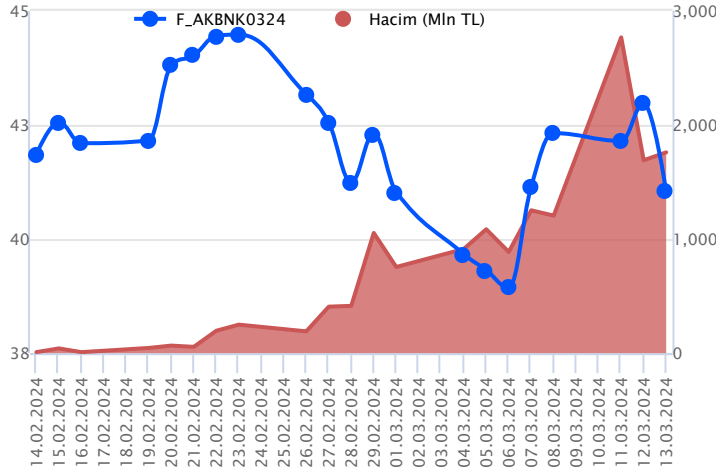
Pay vadeli sözleşmeleri, düşük teminatlarla yüksek tutarlı pozisyonlar almayı mümkün kılar. Pay vadeli sözleşmeleri ile ilgili daha detaylı bilgi almak için Gedik Yatırım VİOP Departmanı ile iletişime geçebilirsiniz.

### F\_YKBNK0324 Vadeli Kontratı



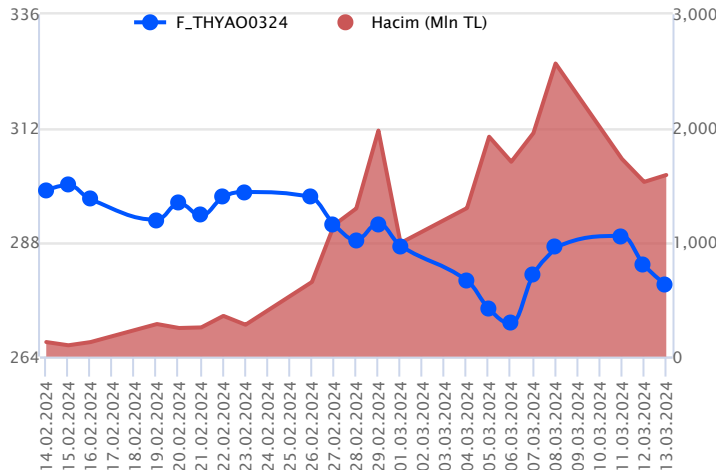
Mart vadeli YKBNK pay sözleşmesi 22,58 – 23,95 TL aralığında hareket ederek günü %4,3 oranında sert bir kayıpla 22,87 TL uzlaşma fiyatından tamamladı. Geçen haftanın ikinci yarısından itibaren yükselişlerin güç kazandığı bankacılık sektörü ve YKBNK cephesinde dün satış baskısının artış kaydettiği bir fiyatlamaya takip edildi. Bankacılık endeksi de günü %3,90 oranında kayıpla tamamladı. YKBNK sözleşmesinde kısa vadede 22,50 TL ile 50 günlük üssel ortalama (22,22) destek olarak takip edilecektir. 50 günlük ortalama altına sarkmalarda satıcılar seyrin etkisini sürdürebileceği sözleşmede 22,00 - 21,52 ve 21,00 seviyelerine doğru geri çekilmeler gündeme gelebilir. Yaşanan sert kayıpların ardından tepki alımlarının gözlenmesi halinde ise 23,00 ve 23,40 seviyeleri ilk önemli direnç noktaları olup, bu seviyeler üzerinde 23,58 – 23,95 - 24,41 ve 24,71 seviyeleri direnç konumunda bulunmaktadır.

### F\_AKBNK0324 Vadeli Kontratı



Son dönemde pozitif ayrışmanın kaydedildiği bankacılık sektöründe TCMB'den gelen hamleler sonrası baskı ön plandaydı. Mart vadeli AKBNK sözleşmesi 40,44 TL ve 43,09 TL seviyeleri arasında dalgalanarak günü 40,99 TL uzlaşma fiyatından %4,5'lik kayıpla tamamladı. Sektör cephesinde volatilite yüksek kalmaya devam ederken, sözleşmede 42,00 TL altında baskının devam edeceği görüşündeyiz. Baskının devamında sırasıyla 50 günlük ortalamanın yer aldığı 40,60 TL ve 40,24 TL izlenen destek seviyeleridir. Sözleşmede alımların gücünü koruması halinde ilk etapta 41,42 TL üzerinde kalıcılık sağlanması gerektiği görüşündeyiz. Bu koşulun sağlanması ile alımlar yeniden güç kazanacağından 41,86 TL – 42,25 TL seviyeleri söz konusu olacaktır. Son dönemde yaşanan volatilite nedeniyle alınacak pozisyonlarda temkinli olunması aktif bir stop-loss stratejisine bağlı kalınması faydalı olacaktır.

### F\_THYAO0324 Vadeli Kontratı



Dün endekste önemli destek seviyelerinin altında negatif fiyatlamaya yaşanırken, Mart vadeli THYAO sözleşmesi 278,90 TL – 284,85 TL seviyeleri arasında dalgalanarak günü 279,23 TL uzlaşma fiyatından %1,3'lük kayıpla tamamladı. Son iki işlem günü satıcılar seyrin kaydedildiği sözleşmede geri çekilmelerde 277,76 TL ve 50 günlük ortalamasının bulunduğu 274,75 TL takip edilecek destek seviyeleridir. Yaşanan satış sonrası tepki alımlarının etkili olması halinde sırasıyla 280,62 TL ve 284,85 TL ara direnci takip edilebilir. 284,85 TL direncinin aşılması halinde 286,40 TL gündeme gelecektir. Piyasada yaşanan yönsüz seyrin ve volatilite nedeniyle alınacak pozisyonlarda temkinli olunması aktif bir stop-loss stratejisine bağlı kalınması faydalı olacaktır.

## Dayanak Varlıkların Teknik Gösterge Görünümleri

## 20 Gün Ortalama/Fiyat Kesişmesi (YUKARI)

Bu şartları sağlayan dayanak varlık bulunmamaktadır.

## Güç Göstergeleri Olumlu

XAU/USD

RSI ve Momentum göstergelerine göre olumlu olanlar

## 50 Gün Ortalama/Fiyat Kesişmesi (YUKARI)

Bu şartları sağlayan dayanak varlık bulunmamaktadır.

## MACD

EREGL GÜÇLÜ SAT  
KOZAL ZAYIF SAT

## 20/50 Gün Ortalama Kesişmesi (YUKARI)

XP/USD

## Para Girişi Olan Dayanak Varlıklar

	Kapanış	İşlem Hacmi (Mln TL)
TCELL	62.00	2,519.38456

## Yüksek Hacimliler

	İşlem Hacmi (Mln TL)
XU030	63,181.98
XSD25	51,575.25
X10XB	29,995.25
XLBNK	17,443.97
THYAO	8,139.43

## 20 Gün Ortalama/Fiyat Kesişmesi (AŞAĞI)

SOKM  
XSD25  
TUPRS  
SAHOL  
AKSEN

## Güç Göstergeleri Zayıf

ASTOR  
HEKTS  
KRDMD  
ISGYO  
SISE

RSI ve Momentum göstergelerine göre zayıf olanlar

## 50 Gün Ortalama/Fiyat Kesişmesi (AŞAĞI)

ENJSA  
EREGL  
ODAS  
DOHOL  
KOZAA

## Göstergeleri Dipte Olanlar

OYAKC  
ENJSA  
KONTR  
KRDMD  
HEKTS

CCI, RSI, Stochastics, Williams' %R, MFI ve DX göstergelerinin ortalaması en düşük olanlar

## 20/50 Gün Ortalama Kesişmesi (AŞAĞI)

KRDMD

## Para Çıkışı Olan Dayanak Varlıklar

	Kapanış	İşlem Hacmi (Mln TL)
XLBNK	8,701.94	17,443.97
YKBNK	22.26	5,072.23
VESTL	82.10	2,352.38
ISGYO	15.90	190.62

## Dayanak Varlıkların Teknik Gösterge Konumları

Kod	5 Günlük H.O	10 Günlük H.O	20 Günlük H.O	50 Günlük H.O	RSI	StochS	MACD	CCI
AEFES	SATIM	SATIM	SATIM	ALIM	SATIM	ALIM	SATIM	ALIM
AKBNK	SATIM	ALIM	ALIM	ALIM	SATIM	ALIM	ALIM	SATIM
AKSEN	SATIM	SATIM	SATIM	ALIM	SATIM	ALIM	SATIM	SATIM
ALARK	SATIM	SATIM	ALIM	ALIM	SATIM	ALIM	SATIM	SATIM
ARCLK	SATIM	SATIM	SATIM	ALIM	SATIM	ALIM	SATIM	SATIM
ASELS	SATIM	SATIM	SATIM	ALIM	SATIM	ALIM	SATIM	SATIM
ASTOR	SATIM	SATIM	SATIM	SATIM	SATIM	ALIM	SATIM	SATIM
BIMAS	SATIM	SATIM	ALIM	ALIM	SATIM	ALIM	SATIM	SATIM
CIMSA	SATIM	SATIM	SATIM	SATIM	SATIM	ALIM	SATIM	SATIM
CNH/TRY	ALIM	ALIM	ALIM	ALIM	SATIM	ALIM	ALIM	SATIM
DOAS	ALIM	ALIM	ALIM	ALIM	ALIM	ALIM	ALIM	SATIM
DOHOL	SATIM	SATIM	SATIM	SATIM	SATIM	ALIM	SATIM	SATIM
ECILC	SATIM	SATIM	SATIM	ALIM	SATIM	ALIM	SATIM	SATIM
EKGYO	SATIM	SATIM	SATIM	ALIM	SATIM	ALIM	SATIM	SATIM
ENJSA	SATIM	SATIM	SATIM	SATIM	SATIM	ALIM	SATIM	SATIM
ENKAI	SATIM	SATIM	SATIM	SATIM	SATIM	ALIM	SATIM	SATIM
EREGL	SATIM	SATIM	SATIM	SATIM	SATIM	ALIM	SATIM	SATIM
EUR/TRY	ALIM	ALIM	ALIM	ALIM	ALIM	SATIM	ALIM	SATIM
EUR/USD	ALIM	ALIM	ALIM	ALIM	ALIM	ALIM	ALIM	SATIM
FROTO	SATIM	ALIM	ALIM	ALIM	SATIM	ALIM	ALIM	SATIM
GARAN	ALIM	ALIM	ALIM	ALIM	ALIM	ALIM	SATIM	ALIM
GBP/USD	ALIM	ALIM	ALIM	ALIM	SATIM	ALIM	ALIM	SATIM
GUBRF	SATIM	SATIM	SATIM	SATIM	SATIM	ALIM	SATIM	SATIM
HALKB	SATIM	SATIM	SATIM	SATIM	SATIM	ALIM	SATIM	SATIM
HEKTS	SATIM	SATIM	SATIM	SATIM	SATIM	ALIM	SATIM	SATIM
ISCTR	SATIM	SATIM	SATIM	ALIM	SATIM	ALIM	SATIM	SATIM
ISGYO	SATIM	SATIM	SATIM	SATIM	SATIM	ALIM	SATIM	SATIM
KARSN	ALIM	ALIM	ALIM	ALIM	ALIM	SATIM	ALIM	ALIM
KCHOL	ALIM	ALIM	ALIM	ALIM	SATIM	ALIM	ALIM	SATIM
KONTR	SATIM	SATIM	SATIM	SATIM	SATIM	ALIM	SATIM	SATIM
KOZAA	SATIM	SATIM	SATIM	SATIM	SATIM	ALIM	SATIM	SATIM
KOZAL	SATIM	SATIM	SATIM	ALIM	SATIM	ALIM	SATIM	SATIM
KRDMD	SATIM	SATIM	SATIM	SATIM	SATIM	ALIM	SATIM	SATIM
MGROS	ALIM	ALIM	ALIM	ALIM	ALIM	SATIM	SATIM	ALIM
ODAS	SATIM	SATIM	SATIM	SATIM	SATIM	ALIM	SATIM	SATIM
OYAKC	SATIM	SATIM	SATIM	SATIM	SATIM	ALIM	SATIM	SATIM
PETKM	SATIM	SATIM	ALIM	ALIM	SATIM	ALIM	SATIM	SATIM
PGSUS	SATIM	SATIM	SATIM	ALIM	SATIM	ALIM	SATIM	ALIM
RUB/TRY	ALIM	ALIM	ALIM	ALIM	SATIM	ALIM	ALIM	SATIM
SAHOL	SATIM	SATIM	SATIM	ALIM	SATIM	ALIM	SATIM	SATIM
SASA	SATIM	SATIM	SATIM	SATIM	SATIM	ALIM	SATIM	SATIM
SISE	SATIM	SATIM	SATIM	SATIM	SATIM	ALIM	SATIM	SATIM
SKBNK	SATIM	SATIM	SATIM	SATIM	SATIM	ALIM	SATIM	SATIM
SOKM	ALIM	ALIM	SATIM	ALIM	ALIM	ALIM	SATIM	ALIM
TAVHL	SATIM	SATIM	SATIM	ALIM	SATIM	ALIM	SATIM	SATIM
TCELL	SATIM	SATIM	SATIM	SATIM	SATIM	ALIM	SATIM	SATIM
THYAO	SATIM	SATIM	SATIM	ALIM	SATIM	ALIM	SATIM	SATIM
TKFEN	SATIM	SATIM	SATIM	ALIM	SATIM	ALIM	SATIM	SATIM
TOASO	ALIM	ALIM	ALIM	ALIM	SATIM	ALIM	SATIM	SATIM
TSKB	ALIM	ALIM	ALIM	ALIM	ALIM	ALIM	SATIM	ALIM
TTKOM	SATIM	SATIM	SATIM	SATIM	SATIM	ALIM	SATIM	SATIM
TUPRS	SATIM	SATIM	SATIM	ALIM	SATIM	ALIM	SATIM	SATIM
USD/TRY	ALIM	ALIM	ALIM	ALIM	ALIM	SATIM	ALIM	SATIM
VAKBN	SATIM	SATIM	SATIM	SATIM	SATIM	ALIM	SATIM	ALIM
VESTL	ALIM	ALIM	ALIM	ALIM	ALIM	SATIM	SATIM	ALIM
X10XB	SATIM	SATIM	SATIM	ALIM	SATIM	ALIM	SATIM	SATIM
XAU/TRY	ALIM	ALIM	ALIM	ALIM	SATIM	ALIM	ALIM	SATIM
XAU/USD	ALIM	ALIM	ALIM	ALIM	SATIM	ALIM	ALIM	SATIM
XLBNK	SATIM	SATIM	SATIM	ALIM	SATIM	ALIM	SATIM	SATIM
XSD25	SATIM	SATIM	SATIM	ALIM	SATIM	ALIM	SATIM	SATIM
XU030	SATIM	SATIM	SATIM	ALIM	SATIM	ALIM	SATIM	SATIM
YKBNK	SATIM	SATIM	SATIM	ALIM	SATIM	ALIM	SATIM	SATIM

Kod	Destek 3	Destek 2	Destek 1	Kapanış	Pivot	Direnç 1	Direnç 2	Direnç 3
<b>DESTEKLER</b>				<b>DİRENÇLER</b>				
F_AEFES0324	144.70	148.10	149.99	<b>151.89</b>	<b>153.39</b>	155.28	158.68	160.57
F_AEFES0424	153.27	155.60	157.24	<b>158.88</b>	<b>159.57</b>	161.21	163.54	165.18
F_AKBNK0324	37.31	38.87	39.96	<b>41.04</b>	<b>41.52</b>	42.61	44.17	45.26
F_AKBNK0424	38.84	40.46	41.60	<b>42.73</b>	<b>43.22</b>	44.36	45.98	47.12
F_AKSEN0324	35.39	36.86	37.82	<b>38.77</b>	<b>39.29</b>	40.25	41.72	42.68
F_AKSEN0424	37.67	38.82	39.61	<b>40.40</b>	<b>40.76</b>	41.55	42.70	43.49
F_ALARK0324	124.78	127.38	129.97	<b>132.57</b>	<b>132.57</b>	135.16	137.76	140.35
F_ALARK0424	130.08	132.68	135.21	<b>137.74</b>	<b>137.81</b>	140.34	142.94	145.47
F_ARCLK0324	151.44	153.50	155.20	<b>156.89</b>	<b>157.26</b>	158.96	161.02	162.72
F_ARCLK0424	156.68	158.88	160.59	<b>162.29</b>	<b>162.79</b>	164.50	166.70	168.41
F_ASELS0324	54.45	55.48	56.23	<b>56.97</b>	<b>57.26</b>	58.01	59.04	59.79
F_ASELS0424	57.04	58.00	58.69	<b>59.38</b>	<b>59.65</b>	60.34	61.30	61.99
F_ASTOR0324	103.17	105.90	107.42	<b>108.94</b>	<b>110.15</b>	111.67	114.40	115.92
F_ASTOR0424	108.43	110.83	112.19	<b>113.55</b>	<b>114.59</b>	115.95	118.35	119.71
F_BIMAS0324	378.66	386.84	391.42	<b>396.00</b>	<b>399.60</b>	404.18	412.36	416.94
F_BIMAS0424	397.85	404.73	408.30	<b>411.87</b>	<b>415.18</b>	418.75	425.63	429.20
F_CIMSA0324	32.38	32.94	33.48	<b>34.01</b>	<b>34.04</b>	34.58	35.14	35.68
F_CIMSA0424	33.50	34.12	34.67	<b>35.22</b>	<b>35.29</b>	35.84	36.46	37.01
F_DOAS0324	272.50	277.61	283.90	<b>290.18</b>	<b>289.01</b>	295.30	300.41	306.70
F_DOAS0424	267.29	271.27	276.99	<b>282.70</b>	<b>280.97</b>	286.69	290.67	296.39
F_DOHOL0324	12.79	13.06	13.22	<b>13.37</b>	<b>13.49</b>	13.65	13.92	14.08
F_DOHOL0424	13.35	13.61	13.74	<b>13.87</b>	<b>14.00</b>	14.13	14.39	14.52
F_ECILC0324	43.21	45.91	48.80	<b>51.70</b>	<b>51.50</b>	54.39	57.09	59.98
F_EKGYO0324	10.45	10.64	10.83	<b>11.02</b>	<b>11.02</b>	11.21	11.40	11.59
F_EKGYO0424	10.91	11.10	11.27	<b>11.45</b>	<b>11.46</b>	11.63	11.82	11.99
F_ENJSA0324	55.32	56.34	57.06	<b>57.79</b>	<b>58.08</b>	58.80	59.82	60.54
F_ENJSA0424	57.76	58.79	59.56	<b>60.34</b>	<b>60.59</b>	61.36	62.39	63.16
F_ENKAI0324	35.88	36.35	36.66	<b>36.97</b>	<b>37.13</b>	37.44	37.91	38.22
F_ENKAI0424	36.44	36.87	37.14	<b>37.41</b>	<b>37.57</b>	37.84	38.27	38.54
F_EREGL0324	44.36	44.97	45.30	<b>45.62</b>	<b>45.91</b>	46.24	46.85	47.18
F_EREGL0424	46.27	46.89	47.19	<b>47.50</b>	<b>47.81</b>	48.11	48.73	49.03
F_EURTRY0324	35.72	35.77	35.81	<b>35.85</b>	<b>35.86</b>	35.90	35.94	35.98
F_EURTRY0424	37.24	37.28	37.35	<b>37.41</b>	<b>37.39</b>	37.46	37.50	37.56
F_EURUSD0324	1.09	1.09	1.09	<b>1.10</b>	<b>1.09</b>	1.10	1.10	1.10
F_EURUSD0424	1.09	1.09	1.10	<b>1.10</b>	<b>1.10</b>	1.10	1.10	1.10
F_FROTO0324	1,050.53	1,074.86	1,093.11	<b>1,111.35</b>	<b>1,117.44</b>	1,135.69	1,160.02	1,178.27
F_FROTO0424	1,060.17	1,080.84	1,099.67	<b>1,118.51</b>	<b>1,120.34</b>	1,139.17	1,159.84	1,178.67
F_GARAN0324	56.55	58.23	60.06	<b>61.90</b>	<b>61.74</b>	63.57	65.25	67.08
F_GARAN0424	59.00	60.70	62.49	<b>64.28</b>	<b>64.19</b>	65.98	67.68	69.47
F_GBPUSD0324	1.28	1.28	1.28	<b>1.28</b>	<b>1.28</b>	1.28	1.28	1.28
F_GBPUSD0424	1.28	1.28	1.28	<b>1.28</b>	<b>1.28</b>	1.28	1.28	1.28
F_GUBRF0324	171.07	174.82	176.94	<b>179.07</b>	<b>180.69</b>	182.81	186.56	188.68
F_GUBRF0424	180.65	183.33	185.11	<b>186.90</b>	<b>187.79</b>	189.57	192.25	194.03
F_HALKB0324	13.20	13.41	13.58	<b>13.75</b>	<b>13.79</b>	13.96	14.17	14.34
F_HALKB0424	13.76	13.97	14.12	<b>14.26</b>	<b>14.33</b>	14.48	14.69	14.84
F_HEKTS0324	17.09	17.32	17.48	<b>17.64</b>	<b>17.71</b>	17.87	18.10	18.26
F_HEKTS0424	17.90	18.09	18.23	<b>18.36</b>	<b>18.42</b>	18.56	18.75	18.89
F_ISCTR0324N1	9.90	10.33	10.60	<b>10.88</b>	<b>11.03</b>	11.30	11.73	12.00
F_ISCTR0424N1	10.20	10.58	10.83	<b>11.07</b>	<b>11.21</b>	11.46	11.84	12.09
F_ISGYO0324	15.53	15.92	16.11	<b>16.31</b>	<b>16.50</b>	16.69	17.08	17.27
F_KARSN0324	10.65	11.05	11.65	<b>12.24</b>	<b>12.05</b>	12.65	13.05	13.65
F_KCHOL0324	176.25	178.87	180.75	<b>182.62</b>	<b>183.37</b>	185.25	187.87	189.75
F_KCHOL0424	174.20	180.28	183.81	<b>187.35</b>	<b>189.89</b>	193.42	199.50	203.03
F_KONTR0324	245.39	249.96	252.66	<b>255.37</b>	<b>257.23</b>	259.93	264.50	267.20
F_KONTR0424	257.76	261.16	263.56	<b>265.97</b>	<b>266.96</b>	269.36	272.76	275.16
F_KOZAA0324	47.68	49.06	49.75	<b>50.45</b>	<b>51.13</b>	51.82	53.20	53.89
F_KOZAA0424	50.32	51.48	52.05	<b>52.63</b>	<b>53.21</b>	53.78	54.94	55.51
F_KOZAL0324	22.05	22.86	23.31	<b>23.76</b>	<b>24.12</b>	24.57	25.38	25.83
F_KOZAL0424	22.95	23.76	24.19	<b>24.62</b>	<b>25.00</b>	25.43	26.24	26.67
F_KRDMD0324	23.96	24.36	24.59	<b>24.83</b>	<b>24.99</b>	25.22	25.62	25.85
F_KRDMD0424	24.98	25.42	25.64	<b>25.86</b>	<b>26.08</b>	26.30	26.74	26.96
F_MGROS0324	491.57	497.65	504.83	<b>512.00</b>	<b>510.91</b>	518.09	524.17	531.35
F_MGROS0424	513.59	518.69	525.47	<b>532.24</b>	<b>530.57</b>	537.35	542.45	549.23
F_ODAS0324	9.45	9.74	9.90	<b>10.07</b>	<b>10.19</b>	10.35	10.64	10.80
F_ODAS0424	9.96	10.22	10.35	<b>10.48</b>	<b>10.61</b>	10.74	11.00	11.13
F_OYAKC0324	62.65	63.84	64.74	<b>65.65</b>	<b>65.93</b>	66.83	68.02	68.92



Kod	Destek 3	Destek 2	Destek 1	Kapanış	Pivot	Direnç 1	Direnç 2	Direnç 3
<b>DESTEKLER</b>				<b>DİRENÇLER</b>				
F_OYAKC0424	65.81	66.83	67.64	<b>68.44</b>	<b>68.66</b>	69.47	70.49	71.30
F_PETKM0324	23.36	23.82	24.18	<b>24.54</b>	<b>24.64</b>	25.00	25.46	25.82
F_PETKM0424	24.45	24.89	25.23	<b>25.58</b>	<b>25.67</b>	26.01	26.45	26.79
F_PGSUS0324	794.05	805.42	811.50	<b>817.58</b>	<b>822.87</b>	828.95	840.32	846.40
F_PGSUS0424	826.57	838.29	844.14	<b>850.00</b>	<b>855.86</b>	861.71	873.43	879.28
F_SAHOL0324	76.74	78.26	79.27	<b>80.28</b>	<b>80.79</b>	81.80	83.32	84.33
F_SAHOL0424	77.22	79.30	80.50	<b>81.69</b>	<b>82.58</b>	83.78	85.86	87.06
F_SASA0324	38.11	38.64	39.12	<b>39.59</b>	<b>39.65</b>	40.13	40.66	41.14
F_SASA0424	39.49	40.16	40.71	<b>41.27</b>	<b>41.38</b>	41.93	42.60	43.15
F_SISE0324	47.06	47.75	48.13	<b>48.52</b>	<b>48.82</b>	49.20	49.89	50.27
F_SISE0424	49.29	49.93	50.25	<b>50.58</b>	<b>50.89</b>	51.21	51.85	52.17
F_SKBNK0324	4.31	4.41	4.47	<b>4.53</b>	<b>4.57</b>	4.63	4.73	4.79
F_SOKM0324	64.57	65.49	66.95	<b>68.41</b>	<b>67.87</b>	69.33	70.25	71.71
F_SOKM0424	67.39	68.30	69.67	<b>71.05</b>	<b>70.58</b>	71.95	72.86	74.23
F_TAVHL0324	160.70	163.48	165.64	<b>167.80</b>	<b>168.42</b>	170.58	173.36	175.52
F_TAVHL0424	168.03	170.44	172.47	<b>174.49</b>	<b>174.88</b>	176.91	179.32	181.35
F_TCELL0324	61.35	62.46	63.11	<b>63.75</b>	<b>64.22</b>	64.87	65.98	66.63
F_TCELL0424	64.21	65.21	65.77	<b>66.34</b>	<b>66.77</b>	67.33	68.33	68.89
F_THYAO0324	271.03	274.97	276.98	<b>279.00</b>	<b>280.92</b>	282.93	286.87	288.88
F_THYAO0424	283.20	287.04	288.97	<b>290.89</b>	<b>292.81</b>	294.74	298.58	300.51
F_TKFEN0324	43.45	44.17	44.56	<b>44.96</b>	<b>45.28</b>	45.67	46.39	46.78
F_TKFEN0424	45.76	46.33	46.64	<b>46.95</b>	<b>47.21</b>	47.52	48.09	48.40
F_TOASO0324	263.56	267.58	273.16	<b>278.75</b>	<b>277.18</b>	282.76	286.78	292.36
F_TOASO0424	256.34	259.93	265.04	<b>270.15</b>	<b>268.63</b>	273.74	277.33	282.44
F_TSKB0324	8.00	8.20	8.39	<b>8.57</b>	<b>8.59</b>	8.78	8.98	9.17
F_TSKB0424	8.36	8.54	8.72	<b>8.90</b>	<b>8.90</b>	9.08	9.26	9.44
F_TTKOM0324	28.23	29.29	29.82	<b>30.36</b>	<b>30.88</b>	31.41	32.47	33.00
F_TTKOM0424	29.60	30.64	31.15	<b>31.67</b>	<b>32.19</b>	32.70	33.74	34.25
F_TUPRS0324	162.93	165.06	166.74	<b>168.42</b>	<b>168.87</b>	170.55	172.68	174.36
F_TUPRS0424	160.96	162.65	164.00	<b>165.36</b>	<b>165.69</b>	167.04	168.73	170.08
F_USDTRY0324	32.71	32.74	32.77	<b>32.80</b>	<b>32.81</b>	32.84	32.87	32.90
F_USDTRY0424	33.94	34.01	34.06	<b>34.10</b>	<b>34.13</b>	34.17	34.24	34.29
F_VAKBN0324	13.41	13.54	13.75	<b>13.95</b>	<b>13.88</b>	14.09	14.22	14.43
F_VAKBN0424	13.87	14.07	14.23	<b>14.39</b>	<b>14.43</b>	14.59	14.79	14.95
F_VESTL0324	74.75	79.19	81.70	<b>84.20</b>	<b>86.14</b>	88.65	93.09	95.60
F_VESTL0424	80.36	83.32	85.04	<b>86.76</b>	<b>88.00</b>	89.72	92.68	94.40
F_X10XB0424	11,938.42	11,964.58	11,982.17	<b>11,999.75</b>	<b>12,008.33</b>	12,025.92	12,052.08	12,069.67
F_X10XB0624	12,321.67	12,458.33	12,526.67	<b>12,595.00</b>	<b>12,663.33</b>	12,731.67	12,868.33	12,936.67
F_XAUTRYM0424	2,370.23	2,379.80	2,395.87	<b>2,411.95</b>	<b>2,405.44</b>	2,421.51	2,431.08	2,447.15
F_XAUTRYM0624	2,560.22	2,571.17	2,587.09	<b>2,603.00</b>	<b>2,598.04</b>	2,613.96	2,624.91	2,640.83
F_XAUUSD0424	2,156.63	2,166.42	2,178.53	<b>2,190.65</b>	<b>2,188.32</b>	2,200.43	2,210.22	2,222.33
F_XAUUSD0624	2,181.37	2,188.93	2,199.62	<b>2,210.30</b>	<b>2,207.18</b>	2,217.87	2,225.43	2,236.12
F_XLBNK0424	8,384.17	8,607.08	8,783.42	<b>8,959.75</b>	<b>9,006.33</b>	9,182.67	9,405.58	9,581.92
F_XLBNK0624	9,071.58	9,292.67	9,415.33	<b>9,538.00</b>	<b>9,636.42</b>	9,759.08	9,980.17	10,102.83
F_XSD250424	7,693.25	9,179.25	9,922.25	<b>10,665.25</b>	<b>11,408.25</b>	12,151.25	13,637.25	14,380.25
F_XSD250624	13,370.00	13,370.00	13,370.00	<b>13,370.00</b>	<b>13,370.00</b>	13,370.00	13,370.00	13,370.00
F_XU0300424	9,614.17	9,761.33	9,844.17	<b>9,927.00</b>	<b>9,991.33</b>	10,074.17	10,221.33	10,304.17
F_XU0300624	10,357.83	10,508.92	10,599.58	<b>10,690.25</b>	<b>10,750.67</b>	10,841.33	10,992.42	11,083.08
F_YKBNK0324	20.93	21.75	22.30	<b>22.84</b>	<b>23.12</b>	23.67	24.49	25.04
F_YKBNK0424	21.03	21.71	22.35	<b>23.00</b>	<b>23.03</b>	23.67	24.35	24.99



Sözleşme Kodu	Vade Ayı	Uzlaşma Fiyatı	Önceki Uzlaşma Fiyatı	Değişim	Değişim Puan	Gün İçi Yüksek	Gün İçi Düşük	İşlem Miktarı	İşlem Hacim	Açık Pozisyon	Açık Pozisyon Değişimi	Vadeye Kalan Gün Sayısı	Takasbank Başlangıç Teminatı %
<b>ENDEKS KONTRATLARI</b>													
F_XU0300424	30.04.2024	9,940.25	10,125.50	-1.83 %	-185.25	10,138.50	9,908.50	215,032.00	21,540,524,982.50	281,621.00	13,937.00	48	14
F_XU0300624	28.06.2024	10,704.50	10,890.25	-1.71 %	-185.75	10,901.75	10,660.00	1,986.00	214,123,150.00	3,107.00	123.00	107	14
F_XU0300824	29.08.2024	11,438.25	11,431.50	0.06 %	6.75	11,619.75	11,374.50	40.00	4,587,812.50	72.00	9.00	169	14
F_XU0301224	31.12.2024	13,047.75	13,088.25	-0.31 %	-40.50	13,263.00	12,933.50	13.00	1,699,360.00	216.00	2.00	293	14
<b>DÖVİZ KONTRATLARI</b>													
F_CNHTRY0324	29.03.2024	0.0000	0.0000		0.00	0.0000	0.0000					16	14
F_CNHTRY0424	30.04.2024	0.0000	0.0000		0.00	0.0000	0.0000					48	14
F_EURTRY0324	29.03.2024	35.8851	35.7825	0.29 %	0.10	35.9019	35.8142	126	4,516,362	18,014	21	16	14
F_EURTRY0424	30.04.2024	37.4086	37.3344	0.20 %	0.07	37.4384	37.3292	314	11,734,873	5,323	157	48	14
F_EURUSD0324	29.03.2024	1.0952	1.0925	0.25 %	0.00	1.0958	1.0930	1,186	41,541,352	27,359	-794	16	4
F_EURUSD0424	30.04.2024	1.0961	1.0941	0.18 %	0.00	1.0967	1.0948	38	1,332,037	1,835	12	48	4
F_GBPUSD0324	29.03.2024	1.2798	1.2778	0.16 %	0.00	1.2803	1.2792	5	204,669	61	-1	16	5
F_GBPUSD0424	30.04.2024	1.2790	1.2800	-0.08 %	0.00	1.2790	1.2788	4	163,632	24	0	48	5
F_RUBTRY0324	29.03.2024	0.0000	0.0000		0.00	0.0000	0.0000					16	21
F_RUBTRY0424	30.04.2024	0.0000	0.0000		0.00	0.0000	0.0000					48	21
F_USDTRY0324	29.03.2024	32.8092	32.8169	-0.02 %	-0.01	32.8400	32.7780	52,860	1,733,549,806	765,474	-33,649	16	14
F_USDTRY0424	30.04.2024	34.1101	34.1165	-0.02 %	-0.01	34.2000	34.0847	39,481	1,346,650,708	768,217	23,573	48	14
F_P_USDTRY0324	29.03.2024	0.0000	0.0000		0.00	0.0000	0.0000					16	14
F_P_USDTRY0424	30.04.2024	0.0000	0.0000		0.00	0.0000	0.0000					48	14
<b>KIYMETLİ MADEN KONTRATLARI</b>													
F_XAUTRYM0424	30.04.2024	2,407.910	2,398.720	0.38 %	9.19	2,415.000	2,389.360	91,259	218,685,716	908,585	10,354	48	14
F_XAUTRYM0624	28.06.2024	2,603.240	2,594.130	0.35 %	9.11	2,609.000	2,582.130	21,585	55,995,607	105,320	11,593	107	14
F_XAUUSD0424	30.04.2024	2,188.800	2,181.600	0.33 %	7.20	2,198.100	2,176.200	8,369	585,141,816	54,191	169	48	8
F_XAUUSD0624	28.06.2024	2,208.650	2,200.800	0.36 %	7.85	2,214.750	2,196.500	688	48,493,622	3,071	125	107	8
<b>PAY VADELİ</b>													
F_AEFES0324	29.03.2024	152.150	155.960	-2.44 %	-3.81	156.780	151.490	3,744	57,518,677	7,745	-3	16	16
F_AEFES0424	30.04.2024	159.260	162.160	-1.79 %	-2.90	161.900	157.930	51	815,773	1,337	7	48	16
F_AKBNK0324	29.03.2024	40.990	42.940	-4.54 %	-1.95	43.090	40.440	423,621	1,759,557,077	348,264	-15,382	16	16
F_AKBNK0424	30.04.2024	42.740	44.720	-4.43 %	-1.98	44.850	42.090	34,035	146,870,212	30,358	9,624	48	16
F_AKSEN0324	29.03.2024	38.820	40.190	-3.41 %	-1.37	40.770	38.340	12,597	49,217,580	28,247	1,979	16	15
F_AKSEN0424	30.04.2024	40.410	41.320	-2.20 %	-0.91	41.910	39.970	493	2,000,127	1,011	374	48	15
F_ALARK0324	29.03.2024	132.440	134.670	-1.66 %	-2.23	135.160	129.970	19,261	254,812,594	41,224	-999	16	17
F_ALARK0424	30.04.2024	137.730	139.690	-1.40 %	-1.96	140.410	135.280	840	11,575,183	1,913	160	48	17
F_ARCLK0324	29.03.2024	156.690	158.300	-1.02 %	-1.61	159.330	155.570	8,420	132,631,821	20,482	-757	16	15
F_ARCLK0424	30.04.2024	164.160	163.350	0.50 %	0.81	165.000	161.090	147	2,395,852	917	-23	48	15
F_ASELS0324	29.03.2024	56.930	57.230	-0.52 %	-0.30	58.300	56.520	94,689	542,698,992	131,562	4,096	16	16
F_ASELS0424	30.04.2024	59.250	59.360	-0.19 %	-0.11	60.610	58.960	1,284	7,675,836	8,213	-119	48	16
F_ASTOR0324	29.03.2024	109.560	110.740	-1.07 %	-1.18	112.880	108.630	30,067	332,389,362	31,303	-1,464	16	19
F_ASTOR0424	30.04.2024	114.580	114.490	0.08 %	0.09	116.990	113.230	633	7,272,286	2,094	163	48	19
F_BIMAS0324	29.03.2024	396.150	407.870	-2.87 %	-11.72	407.780	395.020	14,027	562,382,221	28,866	174	16	16
F_BIMAS0424	30.04.2024	418.450	423.760	-1.25 %	-5.31	422.060	411.610	605	25,270,019	1,813	-40	48	16
F_CIMSA0324	29.03.2024	33.990	34.350	-1.05 %	-0.36	34.610	33.510	6,437	21,901,789	19,407	957	16	16
F_CIMSA0424	30.04.2024	35.240	35.600	-1.01 %	-0.36	35.910	34.740	157	551,477	1,066	70	48	16
F_DOAS0324	29.03.2024	290.290	288.210	0.72 %	2.08	294.130	282.730	3,961	113,602,128	5,232	382	16	16
F_DOAS0424	30.04.2024	283.290	277.950	1.92 %	5.34	284.960	275.260	340	9,512,912	1,017	180	48	16
F_DOHOL0324	29.03.2024	13.360	13.740	-2.77 %	-0.38	13.770	13.340	97,255	131,272,441	332,746	-3,842	16	16
F_DOHOL0424	30.04.2024	13.890	14.240	-2.46 %	-0.35	14.260	13.870	1,718	2,400,343	11,432	-84	48	16
F_ECILC0324	29.03.2024	51.640	54.000	-4.37 %	-2.36	54.190	48.600	8,012	41,814,384	22,927	-857	16	17
F_EKGYO0324	29.03.2024	11.010	11.050	-0.36 %	-0.04	11.210	10.830	517,167	569,716,792	1,478,339	3,508	16	19
F_EKGYO0424	30.04.2024	11.450	11.500	-0.43 %	-0.05	11.640	11.280	4,502	5,142,932	48,829	1,041	48	19
F_ENJSA0324	29.03.2024	57.750	58.700	-1.62 %	-0.95	59.090	57.350	16,495	95,765,579	41,535	-602	16	16
F_ENJSA0424	30.04.2024	60.380	61.080	-1.15 %	-0.70	61.610	59.810	392	2,366,719	2,614	8	48	16
F_ENKAI0324	29.03.2024	36.920	37.350	-1.15 %	-0.43	37.600	36.820	43,106	159,893,074	68,970	-8,813	16	17
F_ENKAI0424	30.04.2024	37.420	37.930	-1.34 %	-0.51	38.000	37.300	3,372	12,663,993	7,791	1,723	48	17
F_EREGL0324	29.03.2024	45.630	46.500	-1.87 %	-0.87	46.530	45.590	178,257	820,257,047	551,210	-11,530	16	15
F_EREGL0424	30.04.2024	47.520	48.470	-1.96 %	-0.95	48.420	47.500	7,026	33,630,024	26,752	2,350	48	15
F_FROTO0324	29.03.2024	1,114.410	1,139.960	-2.24 %	-25.55	1,141.780	1,099.200	5,268	589,333,989	4,417	-111	16	17
F_FROTO0424	30.04.2024	1,118.600	1,136.770	-1.60 %	-18.17	1,141.000	1,101.500	347	38,891,675	725	38	48	17
F_GARAN0324	29.03.2024	61.960	62.940	-1.56 %	-0.98	63.410	59.900	197,639	1,223,277,492	209,882	19,176	16	17
F_GARAN0424	30.04.2024	64.470	65.450	-1.50 %	-0.98	65.890	62.400	7,024	45,255,326	7,994	590	48	17
F_GUBRF0324	29.03.2024	180.050	183.150	-1.69 %	-3.10	184.430	178.560	7,798	140,924,396	16,544	218	16	20
F_GUBRF0424	30.04.2024	187.090	190.090	-1.58 %	-3.00	190.460	186.000	84	1,574,943	4,681	26	48	20
F_HALKB0324	29.03.2024	13.720	13.920	-1.44 %	-0.20	14.000	13.620	73,010	100,710,725	202,483	3,371	16	18
F_HALKB0424	30.04.2024	14.270	14.450	-1.25 %	-0.18	14.550	14.190	1,379	1,969,823	11,474	164	48	18
F_HEKTS0324	29.03.2024	17.600	17.820	-1.23 %	-0.22	17.940	17.550	56,768	100,476,883	160,739	2,646	16	20
F_HEKTS0424	30.04.2024	18.340	18.530	-1.03 %	-0.19	18.620	18.290	1,249	2,301,057	12,467	519	48	20

Sözleşme Kodu	Vade Ayı	Uzlaşma Fiyatı	Önceki Uzlaşma Fiyatı	Değişim	Değişim Puan	Gün İçi Yüksek	Gün İçi Düşük	İşlem Miktarı	İşlem Hacim	Açık Pozisyon	Açık Pozisyon Değişimi	Vadeye Kalan Gün Sayısı	Takasbank Başlangıç Teminatı %
<b>PAY VADELİ</b>													
F_ISCTR0324N1	29.03.2024	10.890	11.350	-4.05 %	-0.46	11.450	10.750	519,081	1,439,147,928	381,956	-9,821	16	18
F_ISCTR0424N1	30.04.2024	11.080	11.510	-3.74 %	-0.43	11.600	10.970	14,307	40,145,003	28,221	6,271	48	18
F_ISGYO0324	29.03.2024	16.380	16.660	-1.68 %	-0.28	16.880	16.300	20,792	34,380,762	58,288	6,726	16	16
F_KARSN0324	29.03.2024	12.240	11.810	3.64 %	0.43	12.460	11.460	159,112	191,963,760	64,728	11,161	16	17
F_KCHOL0324	29.03.2024	182.370	185.260	-1.56 %	-2.89	186.000	181.500	40,942	751,471,200	133,551	3,871	16	16
F_KCHOL0424	30.04.2024	187.260	190.000	-1.44 %	-2.74	195.960	186.350	1,108	20,949,003	5,385	481	48	16
F_KONTR0324	29.03.2024	255.280	259.370	-1.58 %	-4.09	261.790	254.520	8,264	212,727,562	10,718	69	16	19
F_KONTR0424	30.04.2024	265.440	268.540	-1.15 %	-3.10	270.350	264.550	159	4,250,187	565	-3	48	19
F_KOZAA0324	29.03.2024	50.500	52.210	-3.28 %	-1.71	52.500	50.430	38,842	198,870,824	60,474	-8,582	16	16
F_KOZAA0424	30.04.2024	52.690	54.210	-2.80 %	-1.52	54.360	52.630	693	3,684,621	2,017	220	48	16
F_KOZAL0324	29.03.2024	23.710	24.750	-4.20 %	-1.04	24.930	23.670	182,436	443,081,532	449,575	-28,188	16	17
F_KOZAL0424	30.04.2024	24.620	25.670	-4.09 %	-1.05	25.810	24.570	4,316	10,861,691	15,604	-133	48	17
F_KRDMD0324	29.03.2024	24.830	25.340	-2.01 %	-0.51	25.380	24.750	140,855	352,894,967	232,031	868	16	18
F_KRDMD0424	30.04.2024	25.910	26.410	-1.89 %	-0.50	26.520	25.860	5,314	13,874,306	13,044	3,309	48	18
F_MGROS0324	29.03.2024	512.880	514.310	-0.28 %	-1.43	517.000	503.740	2,369	120,919,581	4,410	-90	16	17
F_MGROS0424	30.04.2024	533.810	530.790	0.57 %	3.02	535.680	523.800	84	4,447,027	158	17	48	17
F_ODAS0324	29.03.2024	10.050	10.440	-3.74 %	-0.39	10.470	10.020	229,713	234,896,733	490,215	-18,967	16	17
F_ODAS0424	30.04.2024	10.490	10.830	-3.14 %	-0.34	10.870	10.480	11,843	12,739,499	23,577	10,601	48	17
F_OYAKC0324	29.03.2024	65.710	65.970	-0.39 %	-0.26	67.110	65.020	24,312	160,670,534	43,242	-371	16	20
F_OYAKC0424	30.04.2024	68.740	68.870	-0.19 %	-0.13	69.690	67.860	237	1,632,158	2,221	78	48	20
F_PETKM0324	29.03.2024	24.480	25.090	-2.43 %	-0.61	25.100	24.280	190,122	468,476,854	583,289	7,817	16	16
F_PETKM0424	30.04.2024	25.500	26.110	-2.34 %	-0.61	26.100	25.320	2,300	5,885,688	16,569	1,057	48	16
F_PGSUS0324	29.03.2024	817.670	819.250	-0.19 %	-1.58	834.240	816.790	6,417	529,483,528	10,751	239	16	17
F_PGSUS0424	30.04.2024	851.480	849.270	0.26 %	2.21	867.570	850.000	276	23,698,444	902	73	48	17
F_SAHOL0324	29.03.2024	80.190	82.030	-2.24 %	-1.84	82.310	79.780	79,417	640,476,840	261,869	9,932	16	15
F_SAHOL0424	30.04.2024	81.790	85.070	-3.86 %	-3.28	84.670	81.390	4,134	33,995,306	7,033	1,084	48	15
F_SASA0324	29.03.2024	39.600	40.080	-1.20 %	-0.48	40.190	39.180	89,954	356,694,544	124,662	12,244	16	18
F_SASA0424	30.04.2024	41.200	41.830	-1.51 %	-0.63	42.040	40.820	2,026	8,381,832	11,203	395	48	18
F_SISE0324	29.03.2024	48.470	49.350	-1.78 %	-0.88	49.500	48.430	52,826	258,305,920	160,543	4,032	16	15
F_SISE0424	30.04.2024	50.580	51.350	-1.50 %	-0.77	51.520	50.560	2,826	14,369,977	17,360	1,524	48	15
F_SKBNK0324	29.03.2024	4.530	4.660	-2.79 %	-0.13	4.670	4.510	54,502	24,802,389	153,778	-6,791	16	17
F_SOKM0324	29.03.2024	68.270	68.450	-0.26 %	-0.18	68.790	66.410	14,628	99,059,933	66,073	-583	16	16
F_SOKM0424	30.04.2024	71.370	71.200	0.24 %	0.17	71.480	69.200	240	1,694,978	3,824	36	48	16
F_TAVHL0324	29.03.2024	167.720	169.750	-1.20 %	-2.03	171.200	166.260	10,232	172,611,548	23,521	656	16	16
F_TAVHL0424	30.04.2024	174.410	176.030	-0.92 %	-1.62	177.300	172.860	327	5,722,604	772	31	48	16
F_TCELL0324	29.03.2024	63.660	63.230	0.68 %	0.43	65.340	63.580	126,120	814,122,620	247,472	8,233	16	15
F_TCELL0424	30.04.2024	66.390	65.660	1.11 %	0.73	67.760	66.200	2,108	14,161,433	8,407	-2	48	15
F_THYAO0324	29.03.2024	279.230	283.030	-1.34 %	-3.80	284.850	278.900	56,390	1,591,566,146	157,014	5,925	16	16
F_THYAO0424	30.04.2024	291.040	295.140	-1.39 %	-4.10	296.660	290.890	1,284	37,769,676	8,163	249	48	16
F_TKFEN0324	29.03.2024	45.040	45.600	-1.23 %	-0.56	45.990	44.880	11,520	52,274,246	37,211	741	16	16
F_TKFEN0424	30.04.2024	46.980	47.250	-0.57 %	-0.27	47.780	46.900	1,289	6,062,350	3,912	46	48	16
F_TOASO0324	29.03.2024	278.380	276.780	0.58 %	1.60	281.190	271.590	10,504	291,019,594	20,005	364	16	15
F_TOASO0424	30.04.2024	270.820	268.420	0.89 %	2.40	272.220	263.520	555	14,900,361	7,089	-23	48	15
F_TSKB0324	29.03.2024	8.580	8.680	-1.15 %	-0.10	8.800	8.410	125,957	108,090,580	238,432	-16,753	16	17
F_TSKB0424	30.04.2024	8.920	9.010	-1.00 %	-0.09	9.080	8.720	497	441,712	3,145	204	48	17
F_TTKOM0324	29.03.2024	30.390	31.530	-3.62 %	-1.14	31.930	30.340	88,635	273,991,397	145,977	474	16	17
F_TTKOM0424	30.04.2024	31.690	32.790	-3.35 %	-1.10	33.220	31.670	2,275	7,340,500	2,595	97	48	17
F_TUPRS0324	29.03.2024	167.850	170.070	-1.31 %	-2.22	171.000	167.190	34,702	587,464,256	71,658	3,181	16	16
F_TUPRS0424	30.04.2024	164.950	166.820	-1.12 %	-1.87	167.370	164.330	1,129	18,772,489	11,913	251	48	16
F_VAKBN0324	29.03.2024	13.830	13.950	-0.86 %	-0.12	14.020	13.680	67,939	93,989,101	252,789	-5,199	16	18
F_VAKBN0424	30.04.2024	14.400	14.470	-0.48 %	-0.07	14.630	14.270	2,035	2,928,768	8,692	621	48	18
F_VESTL0324	29.03.2024	84.140	86.720	-2.98 %	-2.58	90.590	83.640	88,538	769,694,813	50,935	2,747	16	17
F_VESTL0424	30.04.2024	86.700	88.380	-1.90 %	-1.68	90.960	86.280	4,526	40,345,926	2,549	115	48	17
F_YKBNK0324	29.03.2024	22.870	23.910	-4.35 %	-1.04	23.950	22.580	827,406	1,911,391,229	596,434	20,755	16	16
F_YKBNK0424	30.04.2024	22.800	23.690	-3.76 %	-0.89	23.700	22.380	21,990	50,003,666	29,621	7,385	48	16

\*Takasbank pozisyon limitlerine ulaşmak için [tıklayınız](#).

**Gedik Yatırım Menkul Değerler A.Ş. - Yatırım Danışmanlığı Birimi**

**Ünvan :** Gedik Yatırım Menkul Değerler A.Ş.

**Adres :** Altayçeşme Mah. Çamlı Sok. Pasco Plaza, No:21, İç Kapı No:45, K:10-11-12 Maltepe/İstanbul

**Tel :** (0216) 453 0053

**E-Posta :** vadeli@gedik.com

**\*Gedik Yatırım VİOP Bülteni, Genel Yatırım Tavsiyesi Kapsamında Yatırım Danışmanlığı Birimi Tarafından Hazırlanmaktadır.**

**YASAL UYARI**

Burada yer alan bilgiler Gedik Yatırım tarafından bilgilendirme amacıyla hazırlanmıştır. Yatırım sinyal, bilgi, yorum ve tavsiyeleri yatırım danışmanlığı kapsamında değildir. Yatırım danışmanlığı hizmeti; aracı kurumlar, portföy yönetim şirketleri, mevduat kabul etmeyen bankalar ile müşteri arasında imzalanacak yatırım danışmanlığı sözleşmesi çerçevesinde sunulmaktadır. Burada yer alan sinyal, yorum ve tavsiyeler, herhangi bir yatırım aracının alım satım önerisi ya da getiri vaadi olarak yorumlanmamalıdır. Bu görüşler mali durumunuz ile risk ve getiri tercihlerinize uygun olmayabilir ve sadece burada yer alan bilgilere ve sinyallere dayanarak yatırım kararı verilmesi beklentilerinize uygun sonuçlar doğurmayabilir. Burada yer alan sinyaller, fiyatlar, veriler ve bilgilerin tam ve doğru olduğu garanti edilemez; içerik, haber verilmeksizin değiştirilebilir. Tüm sinyal ve veriler, Gedik Yatırım tarafından güvenilir olduğuna inanılan kaynaklardan alınmıştır. Bu sinyal ve kaynakların kullanılması nedeni ile ortaya çıkabilecek hatalardan ve zararlardan Gedik Yatırım sorumlu değildir.