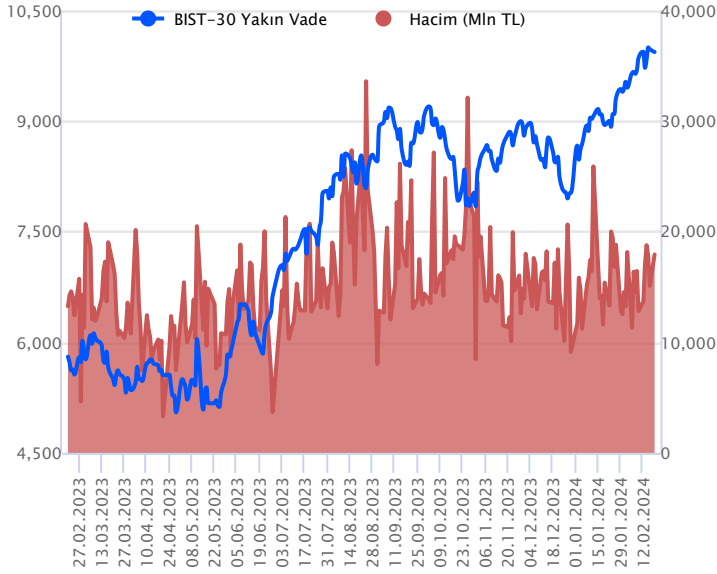


Sözleşme Kodu	Vade Ayı	Uzlaşma Fiyatı	Önceki Uzlaşma Fiyatı	Değişim	Değişim Puanı	Gün İçi Yüksek	Gün İçi Düşük	İşlem Miktarı	İşlem Hacim	Açık Pozisyon	Açık Pozisyon Değişimi	Vadeye Kalan Gün Sayısı	Takasbank Başlangıç Teminatı %
<b>ENDEKS KONTRATLARI</b>													
F_XU0300224	29.02.2024	9,913.75	9,958.00	-0.44 %	-44.25	10,123.50	9,888.75	178,919.00	17,941,770,277.50	294,422.00	-1,669.00	10	15
F_XU0300424	30.04.2024	10,383.50	10,440.25	-0.54 %	-56.75	10,590.00	10,360.00	5,732.00	602,804,860.00	10,030.00	1,751.00	71	15

## BIST 30 Yakın Vadeli Kontratı

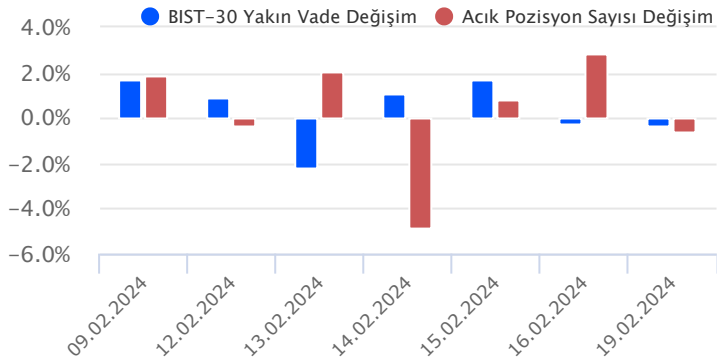


Şubat vadeli endeks sözleşmesi 9.888,75 ile 10.123,50 seviyeleri arasında hareket ederek günü %0,44 oranında kayıpla 9.913,75 uzlaşma fiyatından tamamladı. Haftaya pozitif bir açılışla başlayan ve zirvelerin yenilendiği sözleşmede günün ikinci yarısında zirve seviyelerinden etkili olan kâr satışlarıyla gün içi kazançların geri verildiği ve kapanışa doğru satışların hız kazandığı takip edildi. Akşam seans kapanışı da 9.936,75 puandan gerçekleşti. ABD borsaları dün tatil nedeniyle işlem görmezken, ABD vadeli lerinde bu sabah hafif satıcı bir seyir etkili oluyor. Asya piyasalarında kırmızı bir renk hâkim. Avrupa vadeli ler ve CFD endeksleri hafif satıcı açılışlara işaret ediyor. Şubat vadeli sözleşmenin güne dalgalı bir başlangıç yapmasını bekliyoruz.

Gün içi volatilitenin artış kaydettiği sözleşmede kısa vadede 9.900 seviyesi destek olarak takip edilecek olup, 9.900 desteği altında düzeltme eğiliminin devamı beklenebilir. Bu durumda 9.830 - 9.765 ve 9.685 seviyelerine doğru geri çekilmeler gündeme gelebilir. Tekrar alımların yaşanması durumunda ise 9.950 ve 10.000 seviyeleri kısa vadeli direnç konumunda bulunmaktadır. Yükselişlerin devamlılığı açısından 10.000 üzerinde kapanışların önem taşıdığı sözleşmede, bu seviye üzerinde 10.050 - 10.100 seviyeleri ile yeni zirve seviyesi olan 10.123,50 direnç olarak takip edilecektir.

Endeks - 30 Yakın Vade Aracı Kurum Dağılımı Günlük Değişim					
Long			Short		
Kurum	Net Lot	Pay (%)	Kurum	Net Lot	Pay (%)
İş Yatırım	9.531	50	Yapı Kredi Yatırım	4.243	22
HSBC Yatırım	2.289	12	İnfo Yatırım	2.865	15
Teb Yatırım	2.124	11	Yatırım Finans	2.780	15
Ak Yatırım	1.115	6	Garanti BBVA	2.092	11
Ziraat Yatırım	959	5	Tacirler Yatırım	1.178	6
Diğer	3.193	17	Diğer	6.053	32
İlk 5 Kurum Alım Ağırlıklı					

Endeks - 30 Yakın Vade Aracı Kurum Dağılımı Tüm Vade					
Long			Short		
Kurum	Net Lot	Pay (%)	Kurum	Net Lot	Pay (%)
Teb Yatırım	105.634	80	İş Yatırım	31.433	24
Bank of America	9.783	7	HSBC Yatırım	18.709	14
Garanti BBVA	7.780	6	Tacirler Yatırım	8.919	7
Deniz Yatırım	5.018	4	Ziraat Yatırım	8.337	6
Phillip Capital	1.623	1	Meksa Yatırım	7.143	5
Diğer	2.162	2	Diğer	57.460	44
İlk 5 Kurum Alım Ağırlıklı					

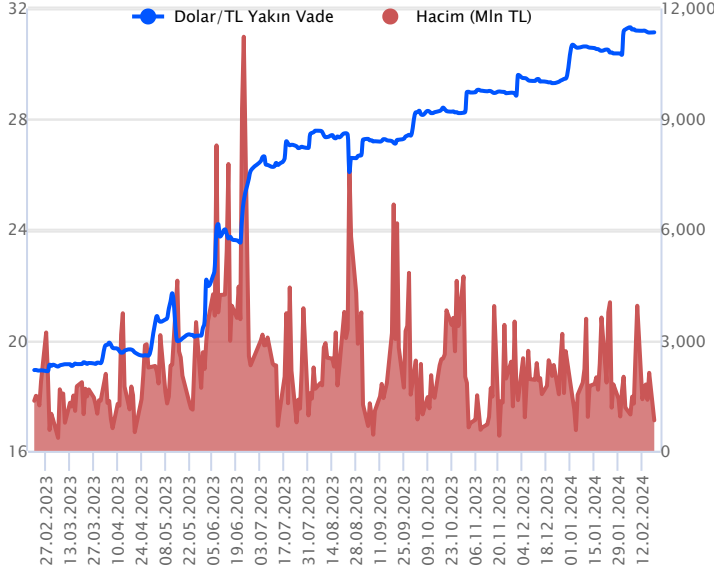


## Fiyat (%) Açık Pozisyon (%) Yorum

Artış	Artış	Yükselişin devamlılığı için sinyal olarak kabul edilebilir.
Artış	Azalış	Yükselişin desteklenmediğini gösterir.
Azalış	Artış	Düşüşlerin devamlılığı için sinyal olarak kabul edilebilir.
Azalış	Azalış	Düşüşlerin desteklenmediğini gösterir.

Sözleşme Kodu	Vade Ayı	Uzlaşma Fiyatı	Önceki Uzlaşma Fiyatı	Değişim	Değişim Puan	Gün İçi Yüksek	Gün İçi Düşük	İşlem Miktarı	İşlem Hacim	Açık Pozisyon	Açık Pozisyon Değişimi	Vadeye Kalan Gün Sayısı	Takasbank Başlangıç Teminatı %
<b>DÖVİZ KONTRATLARI</b>													
F_EURTRY0224	29.02.2024	33.5340	33.4811	0.16 %	0.05	33.6016	33.4811	281	9,435,810	16,411	-175	10	14
F_EURTRY0324	29.03.2024	34.7022	34.6668	0.10 %	0.04	34.7623	34.7015	182	6,319,809	643	180	39	14
F_EURUSD0224	29.02.2024	1.0772	1.0769	0.03 %	0.00	1.0798	1.0771	954	31,617,281	32,886	-244	10	4
F_EURUSD0324	29.03.2024	1.0791	1.0773	0.17 %	0.00	1.0813	1.0790	134	4,448,720	2,241	81	39	4
F_USDTRY0224	29.02.2024	31.1376	31.1298	0.03 %	0.01	31.1549	31.1280	26,569	827,305,412	745,119	-9,377	10	14
F_USDTRY0324	29.03.2024	32.1386	32.1322	0.02 %	0.01	32.1700	32.1329	7,473	240,255,468	506,727	4,351	39	14

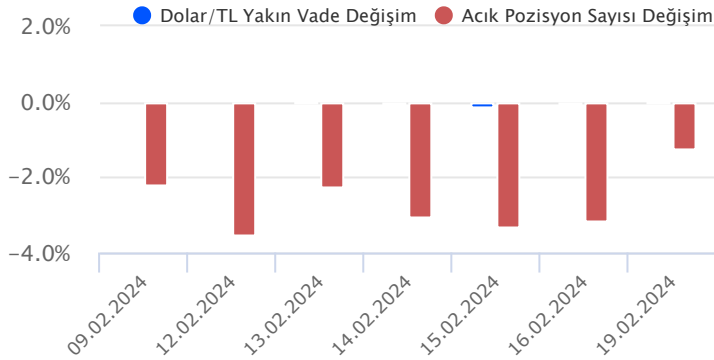
## Dolar/TL Yakın Vadeli Kontratı



Şubat vadeli Dolar/TL sözleşmesi dün 31,1280 ile 31,1549 seviyeleri arasında dalgalanarak günü yüzde 0,03'lük yükselişle 31,1376 uzlaşma fiyatından tamamladı. Veri akışı bakımından sakin bir günü geride bıraktık. Spot kurda yataya yakın hafif alıcılı seyirler dün de devam etti. Son dönemde düşük volatilitede kademeli yükseliş eğilimleri takip edilmekte olup, açıklanan verilerin ve haber akışlarının fiyatlamalar üzerindeki etkisi çok sınırlı kalmakta. Bugün yurt içerisinde veri akışı sakin. ABD tarafında ise CB öncü göstergeler endeksi takip edilecek. Verinin fiyatlamalara etkisini beklemiyoruz. Bu görünüm altında Dolar/TL spot kuru, bu sabah saat 08:20 itibariyle 30,87'li seviyelerde hareket ediyor. Dolar endeksi 104,35 civarında bulunuyor. ABD 10 yıllık tahvil faizi yüzde 4,29'lu seviyelerde hareket ediyor.

Dolar/TL Yakın Vade Aracı Kurum Dağılımı Günlük Değişim					
Long			Short		
Kurum	Net Lot	Pay (%)	Kurum	Net Lot	Pay (%)
İş Yatırım	5.809	40	Ak Yatırım	8.240	57
Teb Yatırım	3.014	21	Alternatif Yatırım	3.372	23
Garanti Bankası	3.000	21	Deniz Yatırım	657	5
QNB Finans Yatırım	1.399	10	Yatırım Finansman	650	5
Deutsche Bank	1.039	7	Ata Yatırım	470	3
Diğer	146	1	Diğer	1.018	7
İlk 5 Kurum Alım Ağırlıklı					

Dolar/TL Yakın Vade Aracı Kurum Dağılımı Tüm Vade					
Long			Short		
Kurum	Net Lot	Pay (%)	Kurum	Net Lot	Pay (%)
Ak Yatırım	187.365	28	Akbank	252.314	38
Denizbank	133.462	20	Bank of America	148.667	22
Deniz Yatırım	68.540	10	İş Yatırım	141.397	21
Yapı Kredi Yatırım	66.268	10	Finansbank	84.936	13
Garanti BBVA	36.753	6	Yatırım Finansman	11.962	2
Diğer	170.490	26	Diğer	23.602	4
İlk 5 Kurum Satım Ağırlıklı					

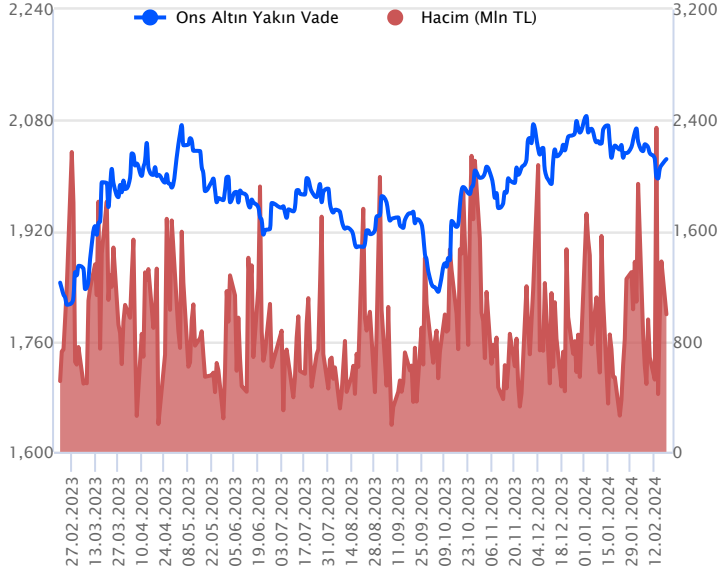


## Fiyat (%) Açık Pozisyon (%) Yorum

Artış	Artış	Yükselişin devamlılığı için sinyal olarak kabul edilebilir.
Artış	Azalış	Yükselişin desteklenmediğini gösterir.
Azalış	Artış	Düşüşlerin devamlılığı için sinyal olarak kabul edilebilir.
Azalış	Azalış	Düşüşlerin desteklenmediğini gösterir.

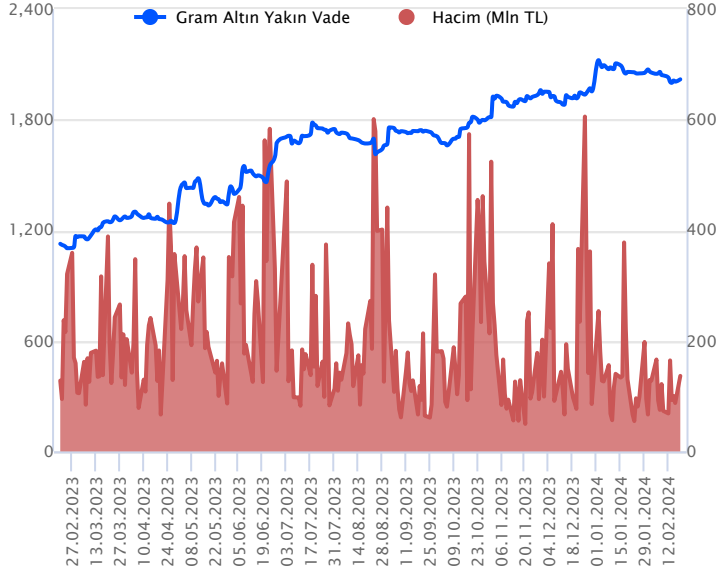
Sözleşme Kodu	Vade Ayı	Uzlaşma Fiyatı	Önceki Uzlaşma Fiyatı	Değişim	Değişim Puan	Gün İçi Yüksek	Gün İçi Düşük	İşlem Miktarı	İşlem Hacim	Açık Pozisyon	Açık Pozisyon Değişimi	Vadeye Kalan Gün Sayısı	Takasbank Başlangıç Teminatı %
<b>ALTIN KONTRATLARI</b>													
F_XAUTRYM0224	29.02.2024	2,019.840	2,003.700	0.81 %	16.14	2,027.980	2,018.120	67,445	136,490,752	982,179	-14,737	10	14
F_XAUTRYM0424	30.04.2024	2,190.690	2,173.530	0.79 %	17.16	2,198.980	2,185.400	39,458	86,569,058	192,895	12,843	71	14
F_XAUUSD0224	29.02.2024	2,020.450	2,004.850	0.78 %	15.60	2,025.350	2,017.100	16,010	994,810,655	46,117	-6,199	10	8
F_XAUUSD0424	30.04.2024	2,043.600	2,027.800	0.78 %	15.80	2,049.000	2,041.000	1,357	85,316,978	8,752	-104	71	8

## ONS ALTIN Yakın Vadeli Kontratı



Şubat vadeli ons altın sözleşmesi dün 2017,10-2025,35\$ arasında seyrederek, günü yüzde 0,78 yükselişle 2020,45\$ uzlaşma fiyatından kapattı. Spot piyasada saat 08:20 itibariyle ons altın 2019\$ seviyesinde izleniyor. Sözleşme için bugünde mevcut stratejimizi korumaya devam ediyoruz. Sözleşmede 2010-2027\$ arasını nötr olarak izlemeye devam ediyoruz. Sözleşme için 2010\$ destek noktası olurken, bu destek altında 2030\$ stop seviyesi eklenerek 1969\$ seviyesi takip edilebilir. Yukarıda 2027\$ direnç noktası olurken, bu direncin üzerinde 2006\$ stop loss olmak koşuluyla 2067\$ seviyesi değerlendirilebilir. Dün ABD'de önemli bir veri akışı takip edilmedi. Bugün içinde ocak ayına yönelik CB öncü göstergeler endeksi açıklanacak. Fed üyelerinin konuşmaları da izlenebilir. Sözleşmede olası oynaklığa karşı yatırımcıların aktif bir kar al/zarar durdur seviyesi belirleyerek hareket etmeleri daha sağlıklı olabilir.

## GRAM ALTIN Yakın Vadeli Kontratı

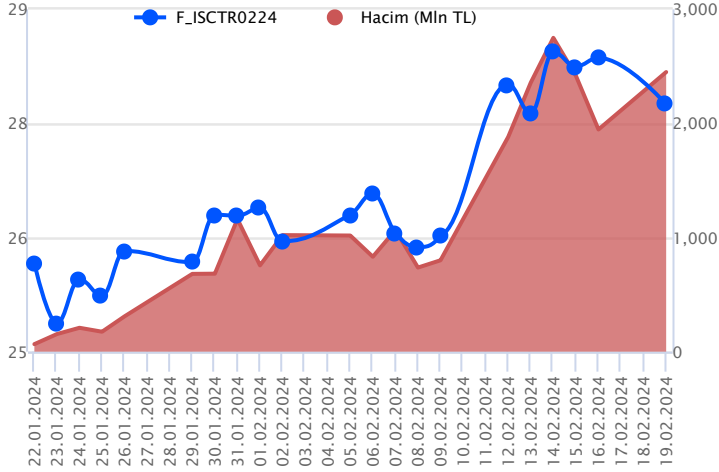


Şubat vadeli gram altın sözleşmesi dün 2018,12-2027,98 TL arasında dalgalanarak, günü yüzde 0,81 yükselişle 2019,84 TL uzlaşma fiyatından tamamladı. Spot piyasada saat 08:20 itibariyle gram altın 2005 TL, ons altın 2019\$ ve Dolar/TL kuru 30,87'li seviyelerde işlem görüyor. Yurtiçi ve yurtdışında dün açıklanan önemli bir veri akışı görülmedi. Bugün içinde içeride veri takvimi sakin, ABD'de ocak ayına yönelik CB öncü göstergeler endeksi verisi açıklanacak. Veri bazlı hareket beklenmeyebilir. Fed üyelerinin konuşmaları da izleniyor. Faiz indirimine yönelik açıklamaları takip ediliyor. Bugün içinde üyelerden gelecek açıklamalar izlenebilir. Sözleşmede olası oynaklığa karşı yatırımcıların aktif bir kar al/zarar durdur seviyesi belirleyerek hareket etmeleri daha sağlıklı olabilir.

Sözleşme	Vade Ayı	Son Uzlaşma	Önceki Uzlaşma	Değişim %	Günün Düşüşü	Günün Yükselişi	İşlem Adedi	İşlem Hacmi
<b>PAY VADELİ SÖZLEŞMELERİNDE EN FAZLA İŞLEM GÖRENLER</b>								
F_ISCTR0224	29.02.2024	27.800	28.280	-1.7 %	27.630	29.260	854,657	2,450,498,021
F_THYAO0224	29.02.2024	282.050	286.910	-1.7 %	281.660	291.280	70,923	2,039,978,227
F_AKBK0224	29.02.2024	42.100	42.130	-0.1 %	42.010	43.970	442,973	1,911,825,617

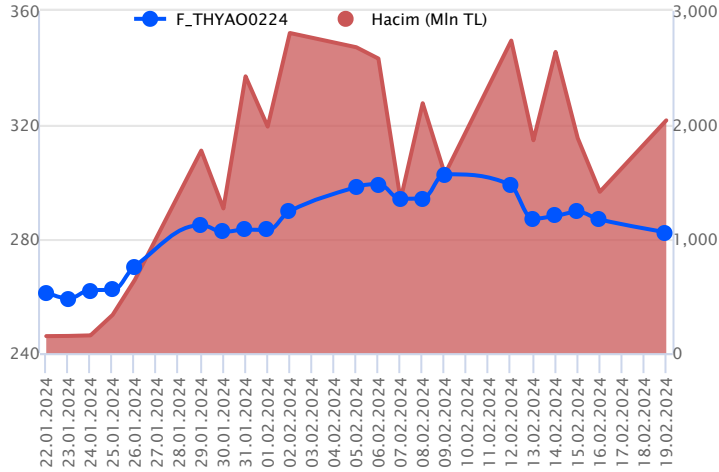
Pay vadeli sözleşmeleri, düşük teminatlarla yüksek tutarlı pozisyonlar almayı mümkün kılar. Pay vadeli sözleşmeleri ile ilgili daha detaylı bilgi almak için Gedik Yatırım ViOP Departmanı ile iletişime geçebilirsiniz.

### F\_ISCTR0224 Vadeli Kontratı



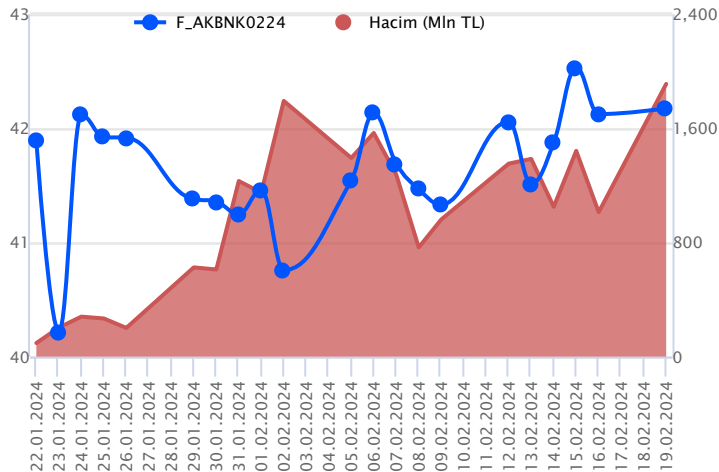
Şubat vadeli ISCTR pay sözleşmesi 27,63 – 29,26 TL aralığında hareket ederek günü %1,7 oranında düşüşle 27,80 TL uzlaşma fiyatından tamamladı. Haftaya pozitif bir açılışla başlayan ve zirvelerin yenilendiği ISCTR cephesinde günün ikinci yarısında kazançların geri verildiği ve kapanışa doğru satışların hız kazandığı takip edildi. Gün içi oynaklığın önemli ölçüde artış kaydettiği ve 28,00 TL altında kaldığı sürece düzeltme eğiliminin devam edebileceği ISCTR sözleşmesinde 27,47 – 27,30 kısa vadeli ilk destek noktalarıdır. Bu seviyeler altında 27,00 – 26,84 ve 26,46 seviyelerine doğru geri çekilmeler gündeme gelebilir. Yeniden alımların gözlenmesi halinde ise 28,00 – 28,10 aralığı ilk güçlü direnç bölgesidir. Bu bölge üzerinde 28,40 – 28,58 – 28,84 ve 29,26 seviyelerine doğru yükselişler yaşanabilir. Artış kaydeden gün içi volatilité ve sert fiyat hareketleri nedeniyle sözleşmede pozisyon alımlarında temkinli olunmalıdır.

### F\_THYAO0224 Vadeli Kontratı



Endekste kapanışa doğru satışların genele yayılması ile negatif kapanış yaşanırken, Şubat vadeli THYAO sözleşmesi 281,66 – 291,28 TL seviyeleri arasında dalgalanarak günü 282,05 TL uzlaşma fiyatından %1,7'lik kayıpla tamamladı. Sözleşmede geçen hafta zirve seviyelerin yenilenmesinin ardından kar satışlarının yaşandığı görülürken, geri çekilmelerde 281,84 TL ve 22 günlük ortalamanın bulunduğu 280,39 TL izlenen ilk destek seviyeleridir. Bu destek seviyelerinin aşağı yönlü kırılması halinde baskı artış kaydedeceğinden 277,83 TL bölgesine kadar satışların sürebileceğini değerlendiriyoruz. Tepki alımlarının yaşanması halinde ise 14 günlük ortalamanın bulunduğu 285,62 TL takip edilen ilk direnç konumundadır. Bu bölge üzerinde kalıcılığın sağlanması halinde 287,24 TL ve 290,54 TL seviyeleri söz konusu olacaktır. Son dönemde kaydedilen volatilité sebebiyle alınacak pozisyonlarda temkinli olunması aktif bir stop-loss stratejisine bağlı kalınması faydalı olacaktır.

### F\_AKBK0224 Vadeli Kontratı



Bankacılık sektöründe gün içinde volatilité yüksek kalmaya devam ederken, Şubat vadeli AKBK sözleşmesi 42,01 TL ve 43,97 TL seviyeleri arasında dalgalanarak günü 42,10 TL uzlaşma fiyatından tamamladı. Ortalamaların üzerinde pozitif fiyatlamasının ön plana çıktığı sözleşmede kapanışa yakın kazançların önemli bir kısmı geri verilirken, alımların yeniden güç kazanabilmesi için 42,78 TL üzeri kapanışlara ihtiyaç duyulmaktadır. Bu koşulun sağlanması halinde 43,28 TL ve 43,48 TL izlenecek direnç seviyeleridir. Ancak kar satışlarının devam etmesi durumunda 7 günlük ortalamanın bulunduğu 41,98 TL ve 41,63 TL gündeme gelecek destek noktalarıdır. 41,63 TL desteğinin altında 22 günlük ortalamanın yer aldığı 41,27 TL seviyesine geri çekilme söz konusu olabilir. Sektör genelinde yaşanan volatilité nedeniyle alınacak pozisyonlarda temkinli olunması aktif bir stop-loss stratejisine bağlı kalınması faydalı olacaktır.

## Dayanak Varlıkların Teknik Gösterge Görünümleri

## 20 Gün Ortalama/Fiyat Kesişmesi (YUKARI)

Bu şartları sağlayan dayanak varlık bulunmamaktadır.

## Güç Göstergeleri Olumlu

TAVHL  
ASELS  
HEKTS  
TUPRS

RSI ve Momentum göstergelerine göre olumlu olanlar

## 50 Gün Ortalama/Fiyat Kesişmesi (YUKARI)

Bu şartları sağlayan dayanak varlık bulunmamaktadır.

## MACD

GARAN	ZAYIF AL
AEFES	ZAYIF SAT
SAHOL	ZAYIF SAT

## 20/50 Gün Ortalama Kesişmesi (YUKARI)

Bu şartları sağlayan dayanak varlık bulunmamaktadır.

## Para Girişi Olan Dayanak Varlıklar

	Kapanış	İşlem Hacmi (Mln TL)
AKBNK	41.54	5,346.01670
KCHOL	173.40	4,115.05858
ALARK	124.90	3,256.82524
DOHOL	13.73	992.58803

## Yüksek Hacimliler

	İşlem Hacmi (Mln TL)
XU030	107,596.74
XSD25	79,208.79
X10XB	56,249.13
XLBNK	25,933.27
THYAO	12,089.49

## 20 Gün Ortalama/Fiyat Kesişmesi (AŞAĞI)

ASTOR  
VAKBN  
TCELL  
TTKOM

## Güç Göstergeleri Zayıf

TTKOM  
TCELL

RSI ve Momentum göstergelerine göre zayıf olanlar

## 50 Gün Ortalama/Fiyat Kesişmesi (AŞAĞI)

GUBRF

## Göstergeleri Dipte Olanlar

TCELL  
TTKOM  
ASTOR

CCI, RSI, Stochastics, Williams' %R , MFI ve DX göstergelerinin ortalaması en düşük olanlar

## 20/50 Gün Ortalama Kesişmesi (AŞAĞI)

Bu şartları sağlayan dayanak varlık bulunmamaktadır.

## Para Çıkışı Olan Dayanak Varlıklar

	Kapanış	İşlem Hacmi (Mln TL)
XU030	9,777.54	107,596.74
XSD25	11,783.54	79,208.79
X10XB	12,002.27	56,249.13
XLBNK	9,038.71	25,933.27
ISCTR	27.38	7,507.18

## Dayanak Varlıkların Teknik Gösterge Konumları

Kod	5 Günlük H.O	10 Günlük H.O	20 Günlük H.O	50 Günlük H.O	RSI	StochS	MACD	CCI
AEFES	SATIM	ALIM	ALIM	ALIM	SATIM	SATIM	SATIM	SATIM
AKBNK	ALIM	ALIM	ALIM	ALIM	ALIM	SATIM	ALIM	SATIM
AKSEN	SATIM	ALIM	ALIM	ALIM	SATIM	SATIM	ALIM	SATIM
ALARK	ALIM	ALIM	ALIM	ALIM	ALIM	SATIM	ALIM	ALIM
ARCLK	SATIM	SATIM	ALIM	ALIM	SATIM	ALIM	ALIM	SATIM
ASELS	ALIM	ALIM	ALIM	ALIM	ALIM	SATIM	ALIM	SATIM
ASTOR	SATIM	SATIM	SATIM	ALIM	SATIM	SATIM	SATIM	SATIM
BIMAS	ALIM	ALIM	ALIM	ALIM	SATIM	SATIM	SATIM	SATIM
CIMSA	SATIM	ALIM	ALIM	ALIM	SATIM	SATIM	ALIM	SATIM
CNH/TRY	ALIM	ALIM	ALIM	ALIM	ALIM	SATIM	SATIM	ALIM
DOAS	ALIM	ALIM	ALIM	ALIM	SATIM	SATIM	SATIM	ALIM
DOHOL	ALIM	ALIM	ALIM	ALIM	SATIM	SATIM	SATIM	ALIM
ECILC	SATIM	ALIM	ALIM	ALIM	SATIM	ALIM	ALIM	SATIM
EKGYO	ALIM	ALIM	ALIM	ALIM	SATIM	ALIM	SATIM	SATIM
ENJSA	ALIM	ALIM	ALIM	ALIM	SATIM	SATIM	ALIM	SATIM
ENKAI	SATIM	ALIM	ALIM	ALIM	SATIM	SATIM	ALIM	SATIM
EREGL	ALIM	ALIM	ALIM	ALIM	SATIM	ALIM	ALIM	SATIM
EUR/TRY	ALIM	ALIM	ALIM	ALIM	ALIM	SATIM	ALIM	ALIM
EUR/USD	ALIM	ALIM	SATIM	SATIM	ALIM	SATIM	ALIM	ALIM
FROTO	SATIM	ALIM	ALIM	ALIM	SATIM	ALIM	ALIM	SATIM
GARAN	ALIM	ALIM	ALIM	ALIM	ALIM	SATIM	ALIM	ALIM
GBP/USD	SATIM	SATIM	SATIM	SATIM	ALIM	SATIM	SATIM	ALIM
GUBRF	SATIM	ALIM	ALIM	SATIM	SATIM	ALIM	ALIM	SATIM
HALKB	SATIM	ALIM	ALIM	ALIM	SATIM	ALIM	ALIM	SATIM
HEKTS	ALIM	ALIM	ALIM	ALIM	ALIM	ALIM	ALIM	SATIM
ISCTR	SATIM	ALIM	ALIM	ALIM	SATIM	ALIM	ALIM	SATIM
ISGYO	SATIM	SATIM	ALIM	ALIM	SATIM	SATIM	ALIM	SATIM
KARSN	SATIM	ALIM	ALIM	ALIM	SATIM	SATIM	ALIM	SATIM
KCHOL	ALIM	ALIM	ALIM	ALIM	ALIM	SATIM	SATIM	ALIM
KONTR	ALIM	ALIM	ALIM	ALIM	ALIM	SATIM	ALIM	ALIM
KOZAA	SATIM	ALIM	ALIM	ALIM	SATIM	SATIM	ALIM	SATIM
KOZAL	ALIM	ALIM	ALIM	ALIM	SATIM	ALIM	ALIM	SATIM
KRDMD	SATIM	ALIM	ALIM	ALIM	SATIM	ALIM	ALIM	SATIM
MGROS	ALIM	ALIM	ALIM	ALIM	SATIM	ALIM	ALIM	SATIM
ODAS	SATIM	SATIM	ALIM	ALIM	SATIM	SATIM	ALIM	SATIM
OYAKC	SATIM	ALIM	ALIM	ALIM	SATIM	ALIM	ALIM	SATIM
PETKM	ALIM	ALIM	ALIM	ALIM	SATIM	SATIM	ALIM	SATIM
PGSUS	SATIM	ALIM	ALIM	ALIM	SATIM	ALIM	ALIM	SATIM
RUB/TRY	SATIM	SATIM	SATIM	ALIM	SATIM	SATIM	SATIM	SATIM
SAHOL	SATIM	SATIM	ALIM	ALIM	SATIM	ALIM	SATIM	SATIM
SASA	ALIM	ALIM	ALIM	ALIM	SATIM	ALIM	ALIM	SATIM
SISE	ALIM	ALIM	ALIM	ALIM	SATIM	SATIM	ALIM	SATIM
SKBNK	SATIM	SATIM	SATIM	SATIM	SATIM	ALIM	ALIM	SATIM
SOKM	SATIM	ALIM	ALIM	ALIM	SATIM	ALIM	ALIM	SATIM
TAVHL	ALIM	ALIM	ALIM	ALIM	SATIM	SATIM	ALIM	ALIM
TCELL	SATIM	SATIM	SATIM	ALIM	SATIM	SATIM	SATIM	SATIM
THYAO	SATIM	SATIM	ALIM	ALIM	SATIM	SATIM	SATIM	SATIM
TKFEN	SATIM	ALIM	ALIM	ALIM	SATIM	SATIM	ALIM	SATIM
TOASO	ALIM	ALIM	ALIM	ALIM	SATIM	SATIM	SATIM	ALIM
TSKB	SATIM	SATIM	ALIM	ALIM	SATIM	ALIM	SATIM	SATIM
TTKOM	SATIM	SATIM	SATIM	ALIM	SATIM	SATIM	SATIM	SATIM
TUPRS	ALIM	ALIM	ALIM	ALIM	ALIM	SATIM	ALIM	ALIM
USD/TRY	ALIM	ALIM	ALIM	ALIM	SATIM	SATIM	SATIM	ALIM
VAKBN	SATIM	SATIM	SATIM	ALIM	SATIM	ALIM	ALIM	SATIM
VESTL	ALIM	ALIM	ALIM	ALIM	SATIM	ALIM	ALIM	SATIM
X10XB	ALIM	ALIM	ALIM	ALIM	ALIM	SATIM	ALIM	ALIM
XAU/TRY	ALIM	ALIM	ALIM	ALIM	ALIM	SATIM	SATIM	ALIM
XAU/USD	ALIM	ALIM	SATIM	SATIM	ALIM	SATIM	SATIM	ALIM
XLBNK	ALIM	ALIM	ALIM	ALIM	SATIM	ALIM	ALIM	SATIM
XSD25	ALIM	ALIM	ALIM	ALIM	SATIM	SATIM	ALIM	SATIM
XU030	ALIM	ALIM	ALIM	ALIM	SATIM	SATIM	ALIM	SATIM
YKBNK	ALIM	ALIM	ALIM	ALIM	ALIM	ALIM	ALIM	SATIM

Kod	Destek 3	Destek 2	Destek 1	Kapanış	Pivot	Direnç 1	Direnç 2	Direnç 3
<b>DESTEKLER</b>				<b>DİRENÇLER</b>				
F_AEFES0224	149.58	153.16	155.70	<b>158.25</b>	<b>159.28</b>	161.82	165.40	167.94
F_AEFES0324	156.31	159.49	161.21	<b>162.92</b>	<b>164.39</b>	166.11	169.29	171.01
F_AKBNK0224	39.53	40.77	41.49	<b>42.21</b>	<b>42.73</b>	43.45	44.69	45.41
F_AKBNK0324	39.75	40.87	41.52	<b>42.16</b>	<b>42.64</b>	43.29	44.41	45.06
F_AKSEN0224	35.93	37.57	38.58	<b>39.60</b>	<b>40.22</b>	41.23	42.87	43.88
F_AKSEN0324	36.38	38.51	39.73	<b>40.96</b>	<b>41.86</b>	43.08	45.21	46.43
F_ALARK0224	109.32	114.34	120.56	<b>126.78</b>	<b>125.58</b>	131.80	136.82	143.04
F_ALARK0324	113.82	118.75	125.05	<b>131.36</b>	<b>129.98</b>	136.28	141.21	147.51
F_ARCLK0224	149.78	153.27	155.41	<b>157.56</b>	<b>158.90</b>	161.04	164.53	166.67
F_ARCLK0324	155.59	158.94	160.98	<b>163.01</b>	<b>164.33</b>	166.37	169.72	171.76
F_ASELS0224	57.00	57.94	58.79	<b>59.65</b>	<b>59.73</b>	60.58	61.52	62.37
F_ASELS0324	58.96	59.95	60.81	<b>61.66</b>	<b>61.80</b>	62.66	63.65	64.51
F_ASTOR0224	113.28	116.33	118.71	<b>121.10</b>	<b>121.76</b>	124.14	127.19	129.57
F_ASTOR0324	117.96	120.77	122.98	<b>125.19</b>	<b>125.79</b>	128.00	130.81	133.02
F_BIMAS0224	383.80	388.63	392.94	<b>397.26</b>	<b>397.77</b>	402.08	406.91	411.22
F_BIMAS0324	398.17	403.11	406.98	<b>410.86</b>	<b>411.92</b>	415.79	420.73	424.60
F_CIMSA0224	34.62	35.92	36.71	<b>37.49</b>	<b>38.01</b>	38.80	40.10	40.89
F_CIMSA0324	35.74	37.12	37.93	<b>38.74</b>	<b>39.31</b>	40.12	41.50	42.31
F_CNHTRY0224	4.33	4.33	4.33	<b>4.33</b>	<b>4.33</b>	4.33	4.33	4.33
F_DOAS0224	267.71	272.86	276.05	<b>279.25</b>	<b>281.20</b>	284.39	289.54	292.73
F_DOAS0324	279.08	283.54	286.64	<b>289.74</b>	<b>291.10</b>	294.20	298.66	301.76
F_DOHOL0224	13.32	13.57	13.76	<b>13.96</b>	<b>14.01</b>	14.20	14.45	14.64
F_DOHOL0324	13.87	14.10	14.29	<b>14.48</b>	<b>14.52</b>	14.71	14.94	15.13
F_ECILC0224	50.20	52.22	53.39	<b>54.56</b>	<b>55.41</b>	56.58	58.60	59.77
F_ECILC0324	52.56	54.40	55.38	<b>56.35</b>	<b>57.22</b>	58.20	60.04	61.02
F_EKGYO0224	10.01	10.30	10.49	<b>10.69</b>	<b>10.78</b>	10.97	11.26	11.45
F_EKGYO0324	10.37	10.66	10.86	<b>11.05</b>	<b>11.15</b>	11.35	11.64	11.84
F_ENJSA0224	55.25	57.62	58.96	<b>60.29</b>	<b>61.33</b>	62.67	65.04	66.38
F_ENJSA0324	57.69	60.04	61.30	<b>62.55</b>	<b>63.65</b>	64.91	67.26	68.52
F_ENKAI0224	38.75	39.55	40.01	<b>40.47</b>	<b>40.81</b>	41.27	42.07	42.53
F_ENKAI0324	40.15	40.99	41.45	<b>41.92</b>	<b>42.29</b>	42.75	43.59	44.05
F_EREGL0224	46.15	47.33	48.19	<b>49.04</b>	<b>49.37</b>	50.23	51.41	52.27
F_EREGL0324	47.77	49.01	49.88	<b>50.75</b>	<b>51.12</b>	51.99	53.23	54.10
F_EURTRY0224	33.32	33.40	33.44	<b>33.48</b>	<b>33.52</b>	33.56	33.64	33.68
F_EURTRY0324	34.62	34.66	34.68	<b>34.70</b>	<b>34.72</b>	34.74	34.78	34.80
F_EURUSD0224	1.07	1.08	1.08	<b>1.08</b>	<b>1.08</b>	1.08	1.08	1.08
F_EURUSD0324	1.08	1.08	1.08	<b>1.08</b>	<b>1.08</b>	1.08	1.08	1.08
F_FROTO0224	934.95	950.72	961.18	<b>971.63</b>	<b>976.95</b>	987.41	1,003.18	1,013.64
F_FROTO0324	954.40	966.70	975.40	<b>984.10</b>	<b>987.70</b>	996.40	1,008.70	1,017.40
F_GARAN0224	64.50	65.76	66.69	<b>67.61</b>	<b>67.95</b>	68.88	70.14	71.07
F_GARAN0324	66.52	67.86	68.71	<b>69.55</b>	<b>70.05</b>	70.90	72.24	73.09
F_GBPUSD0224	1.25	1.25	1.26	<b>1.26</b>	<b>1.26</b>	1.27	1.27	1.28
F_GBPUSD0324	1.26	1.26	1.26	<b>1.26</b>	<b>1.26</b>	1.26	1.26	1.26
F_GUBRF0224	185.55	190.77	194.28	<b>197.78</b>	<b>199.50</b>	203.01	208.23	211.74
F_GUBRF0324	192.00	197.00	200.30	<b>203.60</b>	<b>205.30</b>	208.60	213.60	216.90
F_HALKB0224	13.29	13.79	14.08	<b>14.37</b>	<b>14.58</b>	14.87	15.37	15.66
F_HALKB0324	13.73	14.26	14.57	<b>14.89</b>	<b>15.10</b>	15.41	15.94	16.25
F_HEKTS0224	19.51	20.15	20.76	<b>21.37</b>	<b>21.40</b>	22.01	22.65	23.26
F_HEKTS0324	20.21	20.83	21.39	<b>21.95</b>	<b>22.01</b>	22.57	23.19	23.75
F_ISCTR0224	25.57	26.60	27.20	<b>27.80</b>	<b>28.23</b>	28.83	29.86	30.46
F_ISCTR0324	26.53	27.57	28.14	<b>28.70</b>	<b>29.18</b>	29.75	30.79	31.36
F_ISGYO0224	17.70	18.17	18.46	<b>18.76</b>	<b>18.93</b>	19.22	19.69	19.98
F_ISGYO0324	18.38	18.84	19.12	<b>19.39</b>	<b>19.58</b>	19.86	20.32	20.60
F_KARSN0224	9.25	9.69	9.93	<b>10.18</b>	<b>10.37</b>	10.61	11.05	11.29
F_KARSN0324	9.76	10.14	10.35	<b>10.55</b>	<b>10.73</b>	10.94	11.32	11.53
F_KCHOL0224	168.01	170.58	173.35	<b>176.11</b>	<b>175.92</b>	178.69	181.26	184.03
F_KCHOL0324	174.57	177.03	179.58	<b>182.12</b>	<b>182.04</b>	184.59	187.05	189.60
F_KONTR0224	246.93	255.07	259.86	<b>264.65</b>	<b>268.00</b>	272.79	280.93	285.72
F_KONTR0324	246.84	256.73	265.29	<b>273.86</b>	<b>275.18</b>	283.74	293.63	302.19
F_KOZAA0224	47.86	49.71	50.68	<b>51.64</b>	<b>52.53</b>	53.50	55.35	56.32
F_KOZAA0324	49.57	51.41	52.48	<b>53.55</b>	<b>54.32</b>	55.39	57.23	58.30
F_KOZAL0224	21.93	22.68	23.16	<b>23.63</b>	<b>23.91</b>	24.39	25.14	25.62
F_KOZAL0324	22.88	23.59	24.02	<b>24.45</b>	<b>24.73</b>	25.16	25.87	26.30
F_KRDMD0224	27.52	28.28	28.72	<b>29.16</b>	<b>29.48</b>	29.92	30.68	31.12
F_KRDMD0324	28.39	29.23	29.70	<b>30.17</b>	<b>30.54</b>	31.01	31.85	32.32
F_MGROS0224	435.28	444.88	453.61	<b>462.34</b>	<b>463.21</b>	471.94	481.54	490.27



Kod	Destek 3	Destek 2	Destek 1	Kapanış	Pivot	Direnç 1	Direnç 2	Direnç 3
<b>DESTEKLER</b>				<b>DİRENÇLER</b>				
F_MGROS0324	453.33	462.45	470.52	<b>478.60</b>	<b>479.64</b>	487.71	496.83	504.90
F_ODAS0224	9.13	9.47	9.66	<b>9.84</b>	<b>10.00</b>	10.19	10.53	10.72
F_ODAS0324	9.51	9.85	10.03	<b>10.21</b>	<b>10.37</b>	10.55	10.89	11.07
F_OYAKC0224	62.06	64.05	65.05	<b>66.05</b>	<b>67.04</b>	68.04	70.03	71.03
F_OYAKC0324	64.52	66.41	67.50	<b>68.59</b>	<b>69.39</b>	70.48	72.37	73.46
F_PETKM0224	23.29	23.90	24.21	<b>24.52</b>	<b>24.82</b>	25.13	25.74	26.05
F_PETKM0324	24.18	24.75	25.05	<b>25.34</b>	<b>25.62</b>	25.92	26.49	26.79
F_PGSUS0224	790.27	811.46	822.63	<b>833.81</b>	<b>843.82</b>	854.99	876.18	887.35
F_PGSUS0324	821.52	842.41	853.22	<b>864.03</b>	<b>874.11</b>	884.92	905.81	916.62
F_SAHOL0224	75.59	77.45	78.45	<b>79.46</b>	<b>80.31</b>	81.31	83.17	84.17
F_SAHOL0324	78.69	80.46	81.43	<b>82.41</b>	<b>83.20</b>	84.17	85.94	86.91
F_SASA0224	40.70	42.15	42.95	<b>43.74</b>	<b>44.40</b>	45.20	46.65	47.45
F_SASA0324	42.20	43.67	44.54	<b>45.40</b>	<b>46.01</b>	46.88	48.35	49.22
F_SISE0224	50.18	51.62	52.48	<b>53.35</b>	<b>53.92</b>	54.78	56.22	57.08
F_SISE0324	52.05	53.51	54.38	<b>55.25</b>	<b>55.84</b>	56.71	58.17	59.04
F_SKBK0224	4.60	4.80	4.89	<b>4.99</b>	<b>5.09</b>	5.18	5.38	5.47
F_SKBK0324	4.85	5.01	5.11	<b>5.20</b>	<b>5.27</b>	5.37	5.53	5.63
F_SOKM0224	65.05	68.02	69.56	<b>71.10</b>	<b>72.53</b>	74.07	77.04	78.58
F_SOKM0324	67.86	70.76	72.28	<b>73.80</b>	<b>75.18</b>	76.70	79.60	81.12
F_TAVHL0224	156.10	160.42	163.23	<b>166.05</b>	<b>167.55</b>	170.36	174.68	177.49
F_TAVHL0324	161.91	165.96	168.43	<b>170.91</b>	<b>172.48</b>	174.95	179.00	181.47
F_TCELL0224	63.82	65.58	66.57	<b>67.55</b>	<b>68.33</b>	69.32	71.08	72.07
F_TCELL0324	66.33	68.07	69.00	<b>69.94</b>	<b>70.74</b>	71.67	73.41	74.34
F_THYAO0224	269.28	275.47	278.90	<b>282.33</b>	<b>285.09</b>	288.52	294.71	298.14
F_THYAO0324	279.61	285.85	289.31	<b>292.78</b>	<b>295.55</b>	299.01	305.25	308.71
F_TKFEN0224	43.25	44.63	45.34	<b>46.06</b>	<b>46.72</b>	47.43	48.81	49.52
F_TKFEN0324	45.24	46.51	47.17	<b>47.84</b>	<b>48.44</b>	49.10	50.37	51.03
F_TOASO0224	249.33	254.42	257.62	<b>260.83</b>	<b>262.71</b>	265.91	271.00	274.20
F_TOASO0324	249.74	254.74	257.73	<b>260.71</b>	<b>262.73</b>	265.72	270.72	273.71
F_TSKB0224	8.04	8.31	8.53	<b>8.74</b>	<b>8.80</b>	9.02	9.29	9.51
F_TSKB0324	8.28	8.58	8.77	<b>8.97</b>	<b>9.07</b>	9.26	9.56	9.75
F_TTKOM0224	29.27	30.46	31.11	<b>31.77</b>	<b>32.30</b>	32.95	34.14	34.79
F_TTKOM0324	30.53	31.69	32.32	<b>32.95</b>	<b>33.48</b>	34.11	35.27	35.90
F_TUPRS0224	162.92	166.86	171.08	<b>175.30</b>	<b>175.02</b>	179.24	183.18	187.40
F_TUPRS0324	165.17	170.07	173.48	<b>176.88</b>	<b>178.38</b>	181.79	186.69	190.10
F_USDTRY0224	31.10	31.11	31.13	<b>31.14</b>	<b>31.14</b>	31.15	31.17	31.18
F_USDTRY0324	32.09	32.11	32.13	<b>32.14</b>	<b>32.15</b>	32.16	32.18	32.20
F_VAKBN0224	13.46	13.93	14.24	<b>14.55</b>	<b>14.71</b>	15.02	15.49	15.80
F_VAKBN0324	13.91	14.40	14.74	<b>15.07</b>	<b>15.23</b>	15.57	16.06	16.40
F_VESTL0224	73.24	76.18	79.33	<b>82.48</b>	<b>82.27</b>	85.42	88.36	91.51
F_VESTL0324	76.18	78.87	82.19	<b>85.50</b>	<b>84.88</b>	88.20	90.89	94.21
F_X10XB0224	12,195.58	12,219.42	12,244.58	<b>12,269.75</b>	<b>12,268.42</b>	12,293.58	12,317.42	12,342.58
F_X10XB0424	12,812.00	12,812.00	12,812.00	<b>12,812.00</b>	<b>12,812.00</b>	12,812.00	12,812.00	12,812.00
F_XAUTRYM0224	2,005.31	2,011.71	2,015.17	<b>2,018.62</b>	<b>2,021.57</b>	2,025.03	2,031.43	2,034.89
F_XAUTRYM0424	2,171.36	2,178.38	2,184.94	<b>2,191.50</b>	<b>2,191.96</b>	2,198.52	2,205.54	2,212.10
F_XAUUSD0224	2,010.40	2,013.75	2,018.65	<b>2,023.55</b>	<b>2,022.00</b>	2,026.90	2,030.25	2,035.15
F_XAUUSD0424	2,033.90	2,037.45	2,041.90	<b>2,046.35</b>	<b>2,045.45</b>	2,049.90	2,053.45	2,057.90
F_XLBNK0224	8,553.17	8,815.33	8,975.67	<b>9,136.00</b>	<b>9,237.83</b>	9,398.17	9,660.33	9,820.67
F_XLBNK0424	8,881.33	9,151.17	9,286.08	<b>9,421.00</b>	<b>9,555.92</b>	9,690.83	9,960.67	10,095.58
F_XSD250424	10,764.00	10,764.00	10,764.00	<b>10,764.00</b>	<b>10,764.00</b>	10,764.00	10,764.00	10,764.00
F_XU0300224	9,607.75	9,748.25	9,842.50	<b>9,936.75</b>	<b>9,983.00</b>	10,077.25	10,217.75	10,312.00
F_XU0300424	10,081.00	10,220.50	10,311.00	<b>10,401.50</b>	<b>10,450.50</b>	10,541.00	10,680.50	10,771.00
F_YKBNK0224	22.74	23.39	23.76	<b>24.13</b>	<b>24.41</b>	24.78	25.43	25.80
F_YKBNK0324	22.92	23.58	23.97	<b>24.36</b>	<b>24.63</b>	25.02	25.68	26.07



Sözleşme Kodu	Vade Ayı	Uzlaşma Fiyatı	Önceki Uzlaşma Fiyatı	Değişim	Değişim Puan	Gün İçi Yüksek	Gün İçi Düşük	İşlem Miktarı	İşlem Hacim	Açık Pozisyon	Açık Pozisyon Değişimi	Vadeye Kalan Gün Sayısı	Takasbank Başlangıç Teminatı %
<b>ENDEKS KONTRATLARI</b>													
F_XU0300224	29.02.2024	9,913.75	9,958.00	-0.44 %	-44.25	10,123.50	9,888.75	178,919.00	17,941,770,277.50	294,422.00	-1,669.00	10	15
F_XU0300424	30.04.2024	10,383.50	10,440.25	-0.54 %	-56.75	10,590.00	10,360.00	5,732.00	602,804,860.00	10,030.00	1,751.00	71	15
F_XU0300624	28.06.2024	10,927.75	10,976.50	-0.44 %	-48.75	11,093.00	10,901.25	128.00	14,066,192.50	340.00	-43.00	130	15
F_XU0301224	31.12.2024	13,109.00	13,016.25	0.71 %	92.75	13,350.00	12,951.25	32.00	4,193,837.50	200.00	-8.00	316	15
<b>DÖVİZ KONTRATLARI</b>													
F_CNHTRY0224	29.02.2024	4.3270	4.3270	0.00 %	0.00	4.3270	4.3270	1	43,270	1	1	10	14
F_CNHTRY0324	29.03.2024	0.0000	0.0000	0.00 %	0.00	0.0000	0.0000					39	14
F_EURTRY0224	29.02.2024	33.5340	33.4811	0.16 %	0.05	33.6016	33.4811	281	9,435,810	16,411	-175	10	14
F_EURTRY0324	29.03.2024	34.7022	34.6668	0.10 %	0.04	34.7623	34.7015	182	6,319,809	643	180	39	14
F_EURUSD0224	29.02.2024	1.0772	1.0769	0.03 %	0.00	1.0798	1.0771	954	31,617,281	32,886	-244	10	4
F_EURUSD0324	29.03.2024	1.0791	1.0773	0.17 %	0.00	1.0813	1.0790	134	4,448,720	2,241	81	39	4
F_GBPUSD0224	29.02.2024	1.2607	1.2594	0.10 %	0.00	1.2631	1.2527	30	1,162,524	108	-26	10	5
F_GBPUSD0324	29.03.2024	1.2627	1.2573	0.43 %	0.01	1.2628	1.2626	3	116,375	30	-3	39	5
F_RUBTRY0224	29.02.2024	0.0000	0.0000	0.00 %	0.00	0.0000	0.0000					10	21
F_RUBTRY0324	29.03.2024	0.0000	0.0000	0.00 %	0.00	0.0000	0.0000					39	21
F_USDTRY0224	29.02.2024	31.1376	31.1298	0.03 %	0.01	31.1549	31.1280	26,569	827,305,412	745,119	-9,377	10	14
F_USDTRY0324	29.03.2024	32.1386	32.1322	0.02 %	0.01	32.1700	32.1329	7,473	240,255,468	506,727	4,351	39	14
F_P_USDTRY0224	29.02.2024	0.0000	0.0000	0.00 %	0.00	0.0000	0.0000					10	14
F_P_USDTRY0324	29.03.2024	0.0000	0.0000	0.00 %	0.00	0.0000	0.0000					39	14
<b>KIYMETLİ MADEN KONTRATLARI</b>													
F_XAUTRYM0224	29.02.2024	2,019.840	2,003.700	0.81 %	16.14	2,027.980	2,018.120	67,445	136,490,752	982,179	-14,737	10	14
F_XAUTRYM0424	30.04.2024	2,190.690	2,173.530	0.79 %	17.16	2,198.980	2,185.400	39,458	86,569,058	192,895	12,843	71	14
F_XAUUSD0224	29.02.2024	2,020.450	2,004.850	0.78 %	15.60	2,025.350	2,017.100	16,010	994,810,655	46,117	-6,199	10	8
F_XAUUSD0424	30.04.2024	2,043.600	2,027.800	0.78 %	15.80	2,049.000	2,041.000	1,357	85,316,978	8,752	-104	71	8
<b>PAY VADELİ</b>													
F_AEFES0224	29.02.2024	158.530	161.180	-1.64 %	-2.65	162.850	156.730	5,229	83,317,089	9,219	-858	10	16
F_AEFES0324	29.03.2024	163.000	167.570	-2.73 %	-4.57	167.580	162.680	405	6,702,595	787	117	39	16
F_AKBNK0224	29.02.2024	42.100	42.130	-0.07 %	-0.03	43.970	42.010	442,973	1,911,825,617	310,273	4,065	10	16
F_AKBNK0324	29.03.2024	42.040	42.000	0.10 %	0.04	43.770	42.000	10,495	45,261,628	13,173	297	39	16
F_AKSEN0224	29.02.2024	39.440	40.840	-3.43 %	-1.40	41.850	39.200	39,826	163,004,482	27,102	-1,550	10	15
F_AKSEN0324	29.03.2024	40.840	42.210	-3.25 %	-1.37	43.980	40.630	1,675	7,045,505	1,920	83	39	15
F_ALARK0224	29.02.2024	126.870	119.090	6.53 %	7.78	130.600	119.360	73,658	924,522,685	38,879	827	10	17
F_ALARK0324	29.03.2024	131.120	123.210	6.42 %	7.91	134.900	123.670	6,814	88,353,279	3,288	-71	39	17
F_ARCLK0224	29.02.2024	157.200	159.010	-1.14 %	-1.81	162.380	156.750	15,543	248,841,074	17,222	-2,231	10	15
F_ARCLK0324	29.03.2024	162.550	164.400	-1.13 %	-1.85	167.690	162.300	391	6,469,780	2,214	139	39	15
F_ASELS0224	29.02.2024	59.430	59.160	0.46 %	0.27	60.660	58.870	156,451	933,252,932	112,652	-13,336	10	16
F_ASELS0324	29.03.2024	61.490	61.240	0.41 %	0.25	62.800	60.950	10,896	67,518,233	8,678	3,855	39	16
F_ASTOR0224	29.02.2024	120.920	122.870	-1.59 %	-1.95	124.800	119.370	24,513	300,622,961	33,493	-607	10	19
F_ASTOR0324	29.03.2024	124.950	126.890	-1.53 %	-1.94	128.600	123.580	881	11,181,685	1,978	368	39	19
F_BIMAS0224	29.02.2024	397.040	397.610	-0.14 %	-0.57	402.590	393.450	12,073	480,581,937	17,965	139	10	15
F_BIMAS0324	29.03.2024	410.110	412.050	-0.47 %	-1.94	416.850	408.040	896	36,993,503	1,592	317	39	15
F_CIMSA0224	29.02.2024	37.470	38.820	-3.48 %	-1.35	39.320	37.230	8,814	33,819,460	11,880	-2,260	10	16
F_CIMSA0324	29.03.2024	38.700	40.030	-3.32 %	-1.33	40.690	38.500	1,941	7,751,545	2,810	1,598	39	16
F_DOAS0224	29.02.2024	278.880	276.890	0.72 %	1.99	286.340	278.000	2,450	68,946,804	1,957	-4	10	16
F_DOAS0324	29.03.2024	289.460	286.990	0.86 %	2.47	295.560	288.000	267	7,777,575	1,023	93	39	16
F_DOHOL0224	29.02.2024	13.950	13.870	0.58 %	0.08	14.250	13.810	356,975	502,158,173	389,701	6,787	10	17
F_DOHOL0324	29.03.2024	14.460	14.350	0.77 %	0.11	14.750	14.330	10,471	15,241,037	24,574	3,539	39	17
F_ECILC0224	29.02.2024	54.520	56.870	-4.13 %	-2.35	57.430	54.240	13,914	78,141,154	15,938	-533	10	17
F_ECILC0324	29.03.2024	56.370	58.610	-3.82 %	-2.24	59.070	56.250	1,464	8,492,705	843	96	39	17
F_EKGYO0224	29.02.2024	10.670	10.770	-0.93 %	-0.10	11.060	10.580	974,287	1,058,307,207	1,384,419	-25,983	10	16
F_EKGYO0324	29.03.2024	11.030	11.160	-1.16 %	-0.13	11.450	10.960	43,993	49,563,226	80,557	15,314	39	16
F_ENJSA0224	29.02.2024	60.400	61.330	-1.52 %	-0.93	63.710	60.000	68,027	424,974,013	44,731	676	10	16
F_ENJSA0324	29.03.2024	62.650	63.470	-1.29 %	-0.82	66.010	62.400	5,136	33,194,635	3,725	1,679	39	16
F_ENKAI0224	29.02.2024	40.440	40.890	-1.10 %	-0.45	41.610	40.350	71,476	293,850,200	79,322	-8,406	10	17
F_ENKAI0324	29.03.2024	41.910	42.350	-1.04 %	-0.44	43.120	41.820	6,618	28,349,327	8,256	4,555	39	17
F_EREGL0224	29.02.2024	49.090	49.860	-1.54 %	-0.77	50.560	48.520	375,024	1,858,101,570	403,928	19,095	10	15
F_EREGL0324	29.03.2024	50.780	51.530	-1.46 %	-0.75	52.360	50.250	12,983	66,708,165	20,079	3,954	39	15
F_FROTO0224	29.02.2024	974.120	977.030	-0.30 %	-2.91	992.730	966.500	4,597	450,257,353	3,955	-187	10	16
F_FROTO0324	29.03.2024	986.180	988.300	-0.21 %	-2.12	1,000.000	979.000	150	14,847,477	299	0	39	16
F_GARAN0224	29.02.2024	67.540	66.980	0.84 %	0.56	69.220	67.030	162,384	1,109,261,006	96,440	-19,323	10	16
F_GARAN0324	29.03.2024	69.620	69.020	0.87 %	0.60	71.400	69.210	5,395	38,054,644	4,510	1,408	39	16
F_GUBRF0224	29.02.2024	197.960	202.620	-2.30 %	-4.66	204.730	196.000	28,030	562,710,630	16,457	-1,574	10	20
F_GUBRF0324	29.03.2024	203.830	208.870	-2.41 %	-5.04	210.300	202.000	3,073	63,557,906	3,826	1,455	39	20
F_HALKB0224	29.02.2024	14.370	14.800	-2.91 %	-0.43	15.080	14.290	246,516	363,289,486	209,811	-6,639	10	19
F_HALKB0324	29.03.2024	14.860	15.290	-2.81 %	-0.43	15.620	14.780	19,034	28,748,888	26,325	1,661	39	19
F_HEKTS0224	29.02.2024	21.390	21.410	-0.09 %	-0.02	22.040	20.790	203,608	433,905,891	236,054	11,125	10	20
F_HEKTS0324	29.03.2024	21.960	21.920	0.18 %	0.04	22.630	21.450	29,040	63,661,889	21,871	11,371	39	20

Sözleşme Kodu	Vade Ayı	Uzlaşma Fiyatı	Önceki Uzlaşma Fiyatı	Değişim	Değişim Puan	Gün İçi Yüksek	Gün İçi Düşük	İşlem Miktarı	İşlem Hacim	Açık Pozisyon	Açık Pozisyon Değişimi	Vadeye Kalan Gün Sayısı	Takasbank Başlangıç Teminatı %
<b>PAY VADELİ</b>													
F_ISCTR0224	29.02.2024	27.800	28.280	-1.70 %	-0.48	29.260	27.630	854,657	2,450,498,021	646,088	-125,250	10	17
F_ISCTR0324	29.03.2024	28.720	29.210	-1.68 %	-0.49	30.230	28.620	19,114	56,499,199	40,495	4,993	39	17
F_ISGYO0224	29.02.2024	18.730	19.130	-2.09 %	-0.40	19.390	18.630	48,223	92,430,554	81,315	8,685	10	17
F_ISGYO0324	29.03.2024	19.400	19.790	-1.97 %	-0.39	20.050	19.310	1,179	2,334,964	3,116	673	39	17
F_KARSN0224	29.02.2024	10.190	10.610	-3.96 %	-0.42	10.800	10.120	51,725	54,522,177	47,871	-12,055	10	17
F_KARSN0324	29.03.2024	10.550	10.900	-3.21 %	-0.35	11.120	10.530	2,979	3,228,161	5,797	1,648	39	17
F_KCHOL0224	29.02.2024	176.390	173.780	1.50 %	2.61	178.500	173.160	75,430	1,331,461,856	77,855	679	10	17
F_KCHOL0324	29.03.2024	182.220	180.270	1.08 %	1.95	184.510	179.500	2,700	49,329,777	8,425	-401	39	17
F_KONTR0224	29.02.2024	264.080	266.160	-0.78 %	-2.08	276.140	263.210	14,714	395,307,675	13,216	3,125	10	19
F_KONTR0324	29.03.2024	270.460	273.200	-1.00 %	-2.74	285.060	266.610	564	15,690,789	634	148	39	19
F_KOZAA0224	29.02.2024	51.660	53.500	-3.44 %	-1.84	54.390	51.570	51,542	274,518,008	54,621	4,928	10	16
F_KOZAA0324	29.03.2024	53.580	55.210	-2.95 %	-1.63	56.160	53.250	2,992	16,375,768	5,895	1,331	39	16
F_KOZAL0224	29.02.2024	23.600	24.110	-2.12 %	-0.51	24.670	23.440	234,740	564,543,931	368,177	733	10	20
F_KOZAL0324	29.03.2024	24.360	24.940	-2.33 %	-0.58	25.440	24.300	45,213	112,402,482	66,832	22,315	39	20
F_KRDMD0224	29.02.2024	29.120	29.820	-2.35 %	-0.70	30.240	29.040	206,096	613,171,598	197,670	-15,821	10	19
F_KRDMD0324	29.03.2024	30.220	30.920	-2.26 %	-0.70	31.380	30.070	12,407	38,221,890	22,567	5,311	39	19
F_MGROS0224	29.02.2024	461.290	458.630	0.58 %	2.66	472.810	454.480	5,413	250,998,807	6,336	-633	10	17
F_MGROS0324	29.03.2024	478.610	474.100	0.95 %	4.51	488.750	471.560	570	27,304,167	605	118	39	17
F_ODAS0224	29.02.2024	9.860	10.150	-2.86 %	-0.29	10.350	9.820	403,622	409,490,029	464,829	-1,730	10	17
F_ODAS0324	29.03.2024	10.220	10.530	-2.94 %	-0.31	10.710	10.190	16,827	17,725,709	35,209	3,526	39	17
F_OYAKC0224	29.02.2024	66.290	67.930	-2.41 %	-1.64	69.030	66.040	36,006	244,511,309	48,170	-4,998	10	17
F_OYAKC0324	29.03.2024	68.500	70.240	-2.48 %	-1.74	71.280	68.300	1,961	13,731,274	2,942	386	39	17
F_PETKM0224	29.02.2024	24.550	24.850	-1.21 %	-0.30	25.430	24.510	682,136	1,709,541,648	530,867	-7,354	10	16
F_PETKM0324	29.03.2024	25.390	25.740	-1.36 %	-0.35	26.200	25.330	40,232	103,958,732	39,946	14,496	39	16
F_PGSUS0224	29.02.2024	834.170	851.960	-2.09 %	-17.79	865.000	832.640	6,174	524,380,514	10,330	-226	10	17
F_PGSUS0324	29.03.2024	864.370	880.780	-1.86 %	-16.41	895.000	863.300	800	70,410,087	1,015	370	39	17
F_SAHOL0224	29.02.2024	79.480	81.170	-2.08 %	-1.69	82.160	79.300	88,862	722,499,913	152,018	-4,668	10	15
F_SAHOL0324	29.03.2024	82.450	84.040	-1.89 %	-1.59	84.960	82.220	6,782	57,431,095	31,619	3,860	39	15
F_SASA0224	29.02.2024	43.790	45.020	-2.73 %	-1.23	45.860	43.610	238,000	1,065,346,644	132,745	7,285	10	18
F_SASA0324	29.03.2024	45.340	46.650	-2.81 %	-1.31	47.490	45.150	6,062	27,974,915	6,963	1,475	39	18
F_SISE0224	29.02.2024	53.280	53.870	-1.10 %	-0.59	55.350	53.050	205,867	1,122,961,963	144,527	-18,246	10	17
F_SISE0324	29.03.2024	55.270	55.890	-1.11 %	-0.62	57.300	54.970	20,355	115,140,678	21,933	6,860	39	17
F_SKBNK0224	29.02.2024	5.000	5.150	-2.91 %	-0.15	5.280	4.990	201,556	104,008,314	158,650	-32,217	10	18
F_SKBNK0324	29.03.2024	5.190	5.340	-2.81 %	-0.15	5.440	5.180	6,479	3,453,123	43,777	3,647	39	18
F_SOKM0224	29.02.2024	71.070	74.200	-4.22 %	-3.13	75.500	70.990	40,662	296,362,068	45,611	-300	10	16
F_SOKM0324	29.03.2024	73.830	76.750	-3.80 %	-2.92	78.080	73.660	14,129	106,400,904	13,404	10,005	39	16
F_TAVHL0224	29.02.2024	166.070	168.870	-1.66 %	-2.80	171.860	164.730	16,588	279,641,714	24,811	-2,441	10	17
F_TAVHL0324	29.03.2024	170.920	173.790	-1.65 %	-2.87	176.520	170.000	1,398	24,188,487	1,285	214	39	17
F_TCELL0224	29.02.2024	67.500	69.260	-2.54 %	-1.76	70.100	67.350	82,865	572,272,869	235,491	-2,987	10	15
F_TCELL0324	29.03.2024	69.900	71.690	-2.50 %	-1.79	72.470	69.800	6,040	43,048,222	15,046	1,795	39	15
F_THYAO0224	29.02.2024	282.050	286.910	-1.69 %	-4.86	291.280	281.660	70,923	2,039,978,227	93,621	-5,269	10	16
F_THYAO0324	29.03.2024	292.440	297.410	-1.67 %	-4.97	301.780	292.080	9,563	285,126,177	17,094	4,236	39	16
F_TKFEN0224	29.02.2024	46.070	47.450	-2.91 %	-1.38	48.090	46.000	44,095	207,440,442	41,912	-8,151	10	17
F_TKFEN0324	29.03.2024	47.840	49.110	-2.59 %	-1.27	49.700	47.770	2,744	13,360,270	8,425	1,431	39	17
F_TOASO0224	29.02.2024	260.960	262.010	-0.40 %	-1.05	267.790	259.500	16,580	438,721,052	22,983	-1,129	10	15
F_TOASO0324	29.03.2024	261.610	260.940	0.26 %	0.67	267.740	259.750	1,739	46,147,720	1,874	477	39	15
F_TSKB0224	29.02.2024	8.730	8.970	-2.68 %	-0.24	9.080	8.590	178,350	158,753,033	203,369	4,464	10	19
F_TSKB0324	29.03.2024	8.980	9.180	-2.18 %	-0.20	9.360	8.870	21,520	19,784,277	18,326	6,179	39	19
F_TTKOM0224	29.02.2024	31.800	32.770	-2.96 %	-0.97	33.480	31.640	134,436	440,247,127	178,017	9,379	10	18
F_TTKOM0324	29.03.2024	32.940	33.950	-2.97 %	-1.01	34.640	32.850	6,116	20,713,763	13,027	1,801	39	18
F_TUPRS0224	29.02.2024	175.310	169.630	3.35 %	5.68	178.960	170.800	92,002	1,622,383,212	49,899	-12,845	10	16
F_TUPRS0324	29.03.2024	176.850	173.710	1.81 %	3.14	183.290	174.980	7,470	134,649,379	9,046	0	39	16
F_VAKBN0224	29.02.2024	14.510	14.940	-2.88 %	-0.43	15.180	14.400	288,956	428,882,598	330,129	-23,738	10	17
F_VAKBN0324	29.03.2024	15.010	15.480	-3.04 %	-0.47	15.730	14.900	32,019	49,616,831	45,084	2,765	39	17
F_VESTL0224	29.02.2024	82.680	80.360	2.89 %	2.32	85.210	79.120	81,446	675,280,649	46,336	-1,388	10	17
F_VESTL0324	29.03.2024	85.320	82.890	2.93 %	2.43	87.580	81.570	8,160	69,836,979	3,832	1,681	39	17
F_YKBNK0224	29.02.2024	24.110	24.260	-0.62 %	-0.15	25.060	24.040	729,350	1,799,029,615	648,808	-53,709	10	16
F_YKBNK0324	29.03.2024	24.420	24.540	-0.49 %	-0.12	25.290	24.240	11,751	29,240,850	21,423	4,406	39	16

\*Takasbank pozisyon limitlerine ulaşmak için [tıklayınız.](#)

**Gedik Yatırım Menkul Değerler A.Ş. - Yatırım Danışmanlığı Birimi**

**Ünvan :** Gedik Yatırım Menkul Değerler A.Ş.

**Adres :** Altayçeşme Mah. Çamlı Sok. Ofis Park Maltepe No:21/4 Kat:10-11-12 Maltepe/İstanbul

**Tel :** (0216) 453 0053

**E-Posta :** vadeli@gedik.com

**\*Gedik Yatırım VİOP Bülteni, Genel Yatırım Tavsiyesi Kapsamında Yatırım Danışmanlığı Birimi Tarafından Hazırlanmaktadır.**

**YASAL UYARI**

Burada yer alan bilgiler Gedik Yatırım tarafından bilgilendirme amacıyla hazırlanmıştır. Yatırım sinyal, bilgi, yorum ve tavsiyeleri yatırım danışmanlığı kapsamında değildir. Yatırım danışmanlığı hizmeti; aracı kurumlar, portföy yönetim şirketleri, mevduat kabul etmeyen bankalar ile müşteri arasında imzalanacak yatırım danışmanlığı sözleşmesi çerçevesinde sunulmaktadır. Burada yer alan sinyal, yorum ve tavsiyeler, herhangi bir yatırım aracının alım satım önerisi ya da getiri vaadi olarak yorumlanmamalıdır. Bu görüşler mali durumunuz ile risk ve getiri tercihlerinize uygun olmayabilir ve sadece burada yer alan bilgilere ve sinyallere dayanarak yatırım kararı verilmesi beklentilerinize uygun sonuçlar doğurmayabilir. Burada yer alan sinyaller, fiyatlar, veriler ve bilgilerin tam ve doğru olduğu garanti edilemez; içerik, haber verilmeksizin değiştirilebilir. Tüm sinyal ve veriler, Gedik Yatırım tarafından güvenilir olduğuna inanılan kaynaklardan alınmıştır. Bu sinyal ve kaynakların kullanılması nedeni ile ortaya çıkabilecek hatalardan ve zararlardan Gedik Yatırım sorumlu değildir.

**Genel Müdürlük**

Altayçeşme Mah. Çamlı Sok. Ofis Park Maltepe No:21/4 Kat:10-11-12 Maltepe/ İstanbul/Türkiye Tel: (0216) 453 00 00 (pbx) Faks: (0216) 377 11 36

**Adana-Seyhan**

Çınarlı Mah. Ziyapaşa Bulvarı No: 78 Güneş Ziyapaşa İş Merkezi Kat :5 No :504 Seyhan/ADANA Tel: (0322) 355 03 50 (pbx) Faks: (0322) 290 35 26

**Ankara - Çankaya**

Simon Bolivar Cad. No: 8/6 Çankaya/ANKARA Tel: (0312) 438 27 00 (pbx) Faks: (0312) 438 27 47

**Antalya**

Elmalı Mah. Cumhuriyet Cad. Dış Kapı No : 40 Gültekin İşhanı Kat: 3 İç Kapı No : 301 Muratpaşa / ANTALYA Tel: (0242) 248 35 20 (pbx) Faks: (0242) 244 29 10

**Aydın - Kuşadası**

Türkmen mah. Atatürk Bulvarı Belvü Sitesi C Blok Kat 2 Daire 3 Kuşadası /AYDIN Tel: (0256) 618 44 77 (pbx) Faks: (0256) 618 44 91

**Bağdat Caddesi Private**

Caddebostan Mah. Kantarcı Rıza Sk. Dış Kapı No:1 K:4 İç Kapı No:8 Kadıköy / İSTANBUL Tel: (0216) 453 01 05 (pbx) Faks: (0216) 411 23 54

**Bandırma**

Dere Mah. Ordu Cad. Kapı No:3 İç Kapı No:2 Bandırma/ BALIKESİR Tel: (0226) 999 10 75 (pbx) Faks:

**Bursa**

İhsaniye Mah. İlkur Sok. Dış Kapı No: 1D İç Kapı No: 8 Nilüfer/Bursa Tel: (0224) 220 51 50 (pbx) Faks: (0224) 220 50 99

**Çanakkale**

Kemalpaşa Mah. Şair Ece Ayhan Meydanı Dış Kapı No: 22 Kat: 2 İç Kapı No:2 Merkez / ÇANAKKALE Tel: (0286) 999 17 02 (pbx) Faks:

**Çorum - Merkez**

Yavruturna Mah. 1. Maliye Sok. No: 1 Kat: 4 D: 22 Çorum Tel: (0364) 211 11 45 (pbx) Faks: (0364) 201 05 63

**Edirne - Merkez**

İstasyon Mah. Hakim Çağlar Işık Cad. Dış Kapı No : 1 İç Kapı No : 30 Merkez / Edirne Tel: (0284) 212 25 30 (pbx) Faks: (0284) 213 37 78

**Eskişehir - Merkez**

Akarbaşı Mah. Atatürk Bulvarı No : 77 A Odunpazarı / ESKİŞEHİR Tel: (0222) 230 09 08 (pbx) Faks: (0222) 220 37 02

**Gaziantep**

İncili Pınar Mah. Nail Bilen Cad. Uğur Plaza Sitesi Uğur Plaza Blok No: 5 İç Kapı No: 35 Şehitkamil / Gaziantep Tel: (0342) 909 01 54 (pbx) Faks:

**İstanbul - Bakırköy**

Cevizlik Mah. Muhasebeci Sok. Neşe Han No: 1 Kat:3 Bakırköy/İSTANBUL Tel: (0212) 660 85 25 (pbx) Faks: (0212) 570 03 03

**İstanbul - Şişli**

Esentepe Mah. Büyükdere Cad. Dış Kapı N201 Loft Residence İç Kapı N 50 Şişli / İSTANBUL Tel: (0212) 385 42 00 (pbx) Faks: (0212) 283 92 80

**İzmir**

Akdeniz Mah. Akdeniz Cad. Dış Kapı No : 1 İç Kapı No : 303 Konak / İZMİR Tel: (0232) 465 10 20 (pbx) Faks: (0232) 464 66 22

**Kayseri**

Hunat Mah. Postalar Geçidi Sok. Ak Plaza Dış Kapı No :1 İç Kapı No : 206 Melikgazi - Kayseri Tel: (0352) 221 36 29 (pbx) Faks:

**Kocaeli - İzmit Şubesi**

Körfez Mahallesi Ankara Karayolu Cad. Dış Kapı No : 123/ 2 İç Kapı No : 9 İzmit / Kocaeli Tel: (0262) 999 18 14 (pbx) Faks: (0216) 377 11 36

**Malatya - Battalgazi**

Büyük Hüseyin Bey Mah. Atatürk Cad. Anadolu İş Merkezi K: 3 No: 23 D: 9-10-11 Battalgazi / MALATYA Tel: (0422) 325 62 67 (pbx) Faks: (0422) 322 23 72

**Mersin - Akdeniz**

Mahmudiye Mah. Atatürk Cad. Adil Kanun İş Hanı Kat: 2 Akdeniz / MERSİN Tel: (0324) 238 18 18 (pbx) Faks: (0324) 231 22 52

**Ordu - Altınordu**

Düz Mah. Yıldırım Cad. Dış Kapı No : 4 İç Kapı No : 503 Altınordu / ORDU Tel: (0452) 222 07 49 (pbx) Faks: (0452) 220 07 50

**Samsun - İlkadım**

Hançerli Mah. Dervişzade Sok. Albayrak İş Merkezi No :5 Kat:6 İç Kapı No :5 İlkadım /Samsun Tel: (0362) 431 63 43 (pbx) Faks: (0362) 431 33 89

**Trabzon - Ortahisar**

Kemer kaya Mah. K.Maraş Cad. Ticaret Mektep Sk. Ustaömeroğlu İş Merkezi No: 9/9 Ortahisar/TRABZON Tel: (0462) 326 09 97 (pbx) Faks: (0462) 326 38 67

**Yeşilyurt Private Şubesi**

Yeşilyurt Mah. Siphioğlu Cad. No : 14 İç Kapı No : 5 Bakırköy / İSTANBUL Tel: (0212) 999 98 95 (pbx) Faks:

**Alanya**

Şekerhane Mah. Atatürk Cad.(Hancı Pastanesi Üstü) Balta İş Hanı 1100 Sok. Dış Kapı No : 9 İç Kapı No : 206 Alanya - Antalya Tel: (0242) 519 23 17 (pbx) Faks: (0242) 513 93 81

**Afyon**

Dumlupınar Mahallesi Süleyman Gönçer Caddesi No: 8 ATSO İş Merkezi Kat: 3 İç Kapı No: 7 Merkez - AFYONKARAHISAR Tel: (0272) 999 14 09 (pbx) Faks:

**Ankara - Kızılay**

Mustafa Kemal Mah. 2157 Sk. Dış Kapı No : 2 İç Kapı No : 11 Çankaya/ ANKARA Tel: (0312) 232 09 49 (pbx) Faks: (0312) 232 09 49

**Aydın**

Hasanefendi-Ramazan Paşa Mah. İstiklal Cad. Dış Kapı No : 23 İç Kapı No : 1 Efeler/AYDIN Tel: (0256) 999 17 87 (pbx) Faks:

**Aydın - Nazilli**

Altıntaş Mah. İstasyon Bulvarı No:19 Kat:4 Daire:12 Nazilli / AYDIN Tel: (0256) 314 15 98 (pbx) Faks: (0256) 315 88 52

**Balıkesir**

Eski Kuyumcular Mah. Anafartalar Cad. Acarlar İş Merkezi Dış Kapı No : 23 İç Kapı No : 1 Karesi - BALIKESİR Tel: (0266) 999 12 40 (pbx) Faks:

**Bodrum**

Taşyaka Mah. Ölüdeniz (TSY) Cad. No : 21 İç Kapı No : 3 Fethiye / Muğla Tel: (0252) 319 54 80 (pbx) Faks:

**Bursa - Nilüfer**

Oduluk Mah. Liman Cad. No:7 Nilüfer / BURSA Tel: (0224) 453 22 30 (pbx) Faks: (0224) 451 79 66

**Çorlu**

Zafer Mah. Cumhuriyet Bulvarı Dış Kapı No:9T1 İç Kapı No:114 Çorlu TEKİRDAĞ Tel: (0282) 888 96 20 (pbx) Faks:

**Denizli - Merkez**

Saraylar Mah. İkinci Ticari Yol Sok.No:24 Kat:4 D:8 DENİZLİ Tel: (0258) 263 80 15 (pbx) Faks: (0258) 241 91 01

**Elazığ - Merkez**

Cumhuriyet Mah. Beyzade Efendi Bulvarı Temizer Apt. NO:1/3 A Blok Merkez / Elazığ Tel: (0424) 234 57 40 (pbx) Faks:

**Etiler Private**

Etiler Mah. Yıldız Çiçeği Sok. No:11 Beşiktaş/İstanbul Tel: (0212) 999 50 11 (pbx) Faks:

**İstanbul - Ataşehir**

Barbaros Mah. İhlamur Bulvarı Sarıcaç Sok. Ağaoğlu My Prestige No:1 D: 12-13 Ataşehir/ İSTANBUL Tel: (0216) 560 37 00 (pbx) Faks: (0216) 688 67 86

**İstanbul - Maltepe**

Bağlarbaşı Mah. Bağdat Caddesi. Gedik İş Merkezi A Blok No: 414 Kat: 2 Daire: 22 İSTANBUL Tel: (0216) 399 00 42 (pbx) Faks: (0216) 399 18 17

**İstanbul - Ümraniye**

İnkılap Mah. Küçüksu Cad. Çeşminaz Sok. NO:2/7 Kat:3 Ümraniye Tel: (0216) 461 33 90 (pbx) Faks: (0216) 461 33 69

**Karabük - Merkez**

Bayır Mah. Menderes Cad. Çebioğlu Twin Towers B Blok Dış Kapı No :2 İç Kapı No : 107 Merkez / Karabük Tel: (0370) 502 15 90 (pbx) Faks: (0370) 502 15 93

**Kocaeli - Gebze**

Hacı Halil Mah. Hükümet Cad. No: 95 Gebze/KOCAELİ Tel: (0262) 642 34 00 (pbx) Faks: (0262) 641 82 01

**Konya - Selçuklu**

Beyazıt Mahallesi, Hüsnü Aşk Sok. Bezirci İş Merkezi Kat:4 D:403 Selçuklu / KONYA Tel: (0332) 238 59 60 (pbx) Faks: (0332) 238 59 75

**Manisa - Merkez**

Anafartalar Mah. Mustafa Kemal Paşa Cad. Kamil Menteş Apt. No: 34/1 MANİSA Tel: (0236) 239 42 98 (pbx) Faks: (0236) 239 43 02

**Muğla - Fethiye**

Babataşı Mah. 774. Sok. No.2 Fethiye / Muğla Tel: (0252) 612 07 60 (pbx) Faks: (0252) 612 36 46

**Sakarya - Adapazarı**

Tiğçılar Mah. Yenicami Sok. Dış Kapı No:5 İç Kapı No: 201 Adapazarı- Sakarya Tel: (0264) 279 83 89 (pbx) Faks: (0264) 281 03 88

**Tekirdağ**

Yavuz Mahallesi Hükümet Caddesi No : 167 İç Kapı No : 4 Süleymanpaşa / Tekirdağ Tel: (0282) 888 92 44 (pbx) Faks: (0282) 888 92 44

**Uşak - Merkez**

İşmetpaşa Cad. No: 45 K: 2 Mavi Plaza UŞAK Tel: (0276) 227 27 44 (pbx) Faks: (0276) 227 27 37

**Zonguldak - Ereğli**

Müftü Mahallesi Süheyla Erel Sokak. No:2/1 Ay City İş Merkezi 7. Kat Ofis No:85 Karadeniz Ereğli / ZONGULDAK Tel: (0372) 329 10 00 (pbx) Faks: (0372) 316 66 30