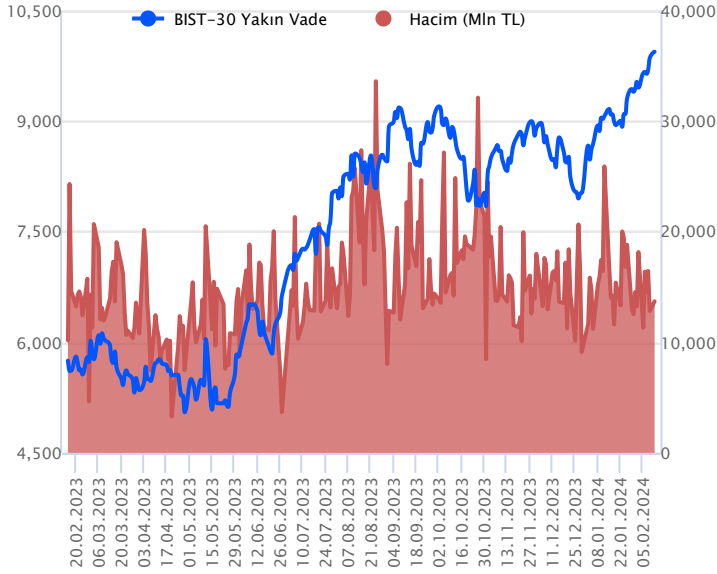


Sözleşme Kodu	Vade Ayı	Uzlaşma Fiyatı	Önceki Uzlaşma Fiyatı	Değişim	Değişim Puan	Gün İçi Yüksek	Gün İçi Düşük	İşlem Miktarı	İşlem Hacim	Açık Pozisyon	Açık Pozisyon Değişimi	Vadeye Kalan Gün Sayısı	Takasbank Başlangıç Teminatı %
ENDEKS KONTRATLARI													
F_XU0300224	29.02.2024	9,913.50	9,791.50	1.25 %	122.00	9,950.75	9,810.00	138,805.00	13,702,572,887.50	294,099.00	-988.00	17	15
F_XU0300424	30.04.2024	10,382.75	10,245.50	1.34 %	137.25	10,434.50	10,241.00	3,825.00	395,599,967.50	6,621.00	601.00	78	15

BIST 30 Yakın Vadeli Kontratı

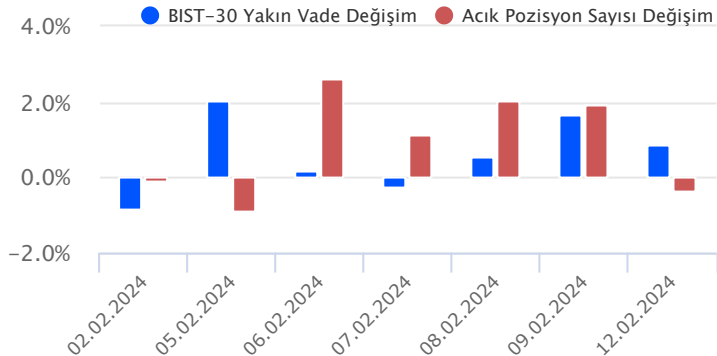


Şubat vadeli endeks sözleşmesi 9.810,00 ile 9.925,00 seviyeleri arasında hareket ederek günü %1,25 oranında yükselişe 9.913,50 uzlaşma fiyatından tamamladı. Cuma günü yükselişlerin güç kazandığı ve zirvelerin yenilendiği sözleşmede yeni haftada da pozitif seyrin korunduğu görüldü. Akşam seans kapanışı da 9.941,00 puandan gerçekleşti. Merkez bankalarına yönelik faiz indirim iyimserliği azalmasına karşın güç kazanan yumuşak iniş beklentileri risk iştahını desteklerken, bugün ABD'de açıklanacak TÜFE verisi piyasaların takibinde yer alacaktır. ABD borsaları günü karışık kapanışlarla tamamlarken, ABD vadeliinde bu sabah hafif satıcı bir seyrin etkili oluyor. Bu hafta Çin borsaları tatil nedeniyle işlem görmezken, Asya piyasalarında yeşil bir renk hâkim. Avrupa vadeliileri ve CFD endeksleri hafif satıcı açılışlara işaret ediyor. Şubat vadeli sözleşmenin güne hafif alıcılı bir başlangıç yapmasını bekliyoruz.

Sözleşmede kısa vadede 9.900 üzerinde kalıcılık korunabilirse psikolojik öneme sahip 10.000 seviyesini önemli bir direnç olarak takip edeceğiz. 10.000 üzerindeki tutunmalarda alımların yeni bir ivme kazandığı görülebilir. Bu durumda 10.085 ve 10.150 seviyeleri direnç olarak izlenecektir. Olası kâr satışlarında ise 9.900 – 9.858 aralığı ilk güçlü destek bölgesi olup, devamında 9.765 seviyesi destek olarak önem kazanacaktır. 9.765 altında 9.700 – 9.685 aralığına doğru geri çekilmeler gündeme gelebilir.

Endeks - 30 Yakın Vade Aracı Kurum Dağılımı Günlük Değişim					
Long			Short		
Kurum	Net Lot	Pay (%)	Kurum	Net Lot	Pay (%)
İş Yatırım	11.658	62	Bank of America	5.946	31
Deniz Yatırım	1.848	10	Tacirler Yatırım	3.560	19
Ak Yatırım	1.461	8	Garanti BBVA	2.120	11
İntegral Yatırım	736	4	Yatırım Finansman	1.887	10
Osmanlı Yatırım	654	4	Yapı Kredi Yatırım	1.607	9
Diğer	2.570	14	Diğer	3.807	20
İlk 5 Kurum Alım Ağırlıklı					

Endeks - 30 Yakın Vade Aracı Kurum Dağılımı Tüm Vade					
Long			Short		
Kurum	Net Lot	Pay (%)	Kurum	Net Lot	Pay (%)
Teb Yatırım	98.671	78	İş Yatırım	36.331	29
Halk Yatırım	10.079	8	HSBC Yatırım	23.657	19
Garanti BBVA	8.958	7	Ziraat Yatırım	7.720	6
Deniz Yatırım	5.241	4	Oyak Yatırım	7.492	6
ING Yatırım Menkul	1.365	1	Bank of America	6.657	5
Diğer	1.765	1	Diğer	44.223	35
İlk 5 Kurum Alım Ağırlıklı					

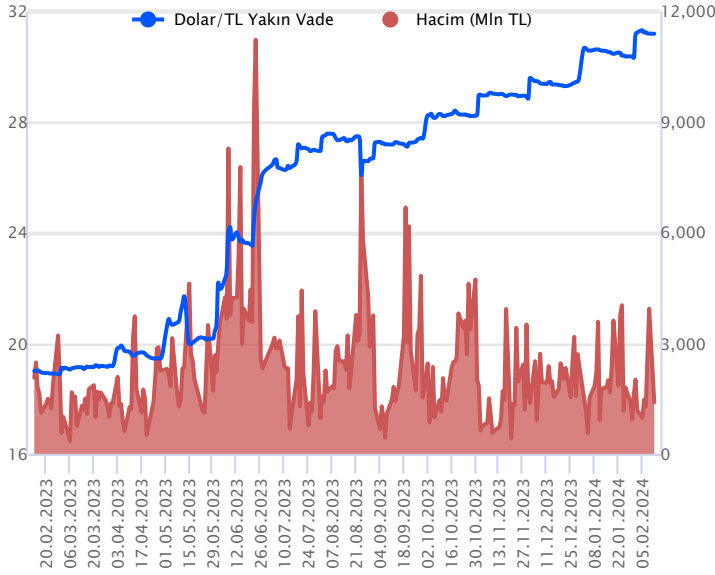


Fiyat (%) Açık Pozisyon (%) Yorum

Artış	Artış	Yükselişin devamlılığı için sinyal olarak kabul edilebilir.
Artış	Azalış	Yükselişin desteklenmediğini gösterir.
Azalış	Artış	Düşüşlerin devamlılığı için sinyal olarak kabul edilebilir.
Azalış	Azalış	Düşüşlerin desteklenmediğini gösterir.

Sözleşme Kodu	Vade Ayı	Uzlaşma Fiyatı	Önceki Uzlaşma Fiyatı	Değişim	Değişim Puan	Gün İçi Yüksek	Gün İçi Düşük	İşlem Miktarı	İşlem Hacim	Açık Pozisyon	Açık Pozisyon Değişimi	Vadeye Kalan Gün Sayısı	Takasbank Başlangıç Teminatı %
DÖVİZ KONTRATLARI													
F_EURTRY0224	29.02.2024	33.6282	33.6997	-0.21 %	-0.07	33.7160	33.6130	406	13,655,262	16,716	-15	17	14
F_EURTRY0324	29.03.2024	34.7485	34.7516	-0.01 %	0.00	34.7949	34.7305	48	1,667,927	424	-2	46	14
F_EURUSD0224	29.02.2024	1.0783	1.0801	-0.17 %	0.00	1.0819	1.0777	1,007	33,269,938	32,087	143	17	4
F_EURUSD0324	29.03.2024	1.0795	1.0813	-0.17 %	0.00	1.0831	1.0792	128	4,233,683	1,812	123	46	4
F_USDTRY0224	29.02.2024	31.1902	31.2000	-0.03 %	-0.01	31.2175	31.1826	44,896	1,400,251,447	850,332	-31,148	17	14
F_USDTRY0324	29.03.2024	32.1661	32.1726	-0.02 %	-0.01	32.1849	32.1532	18,729	602,476,729	445,924	15,538	46	14

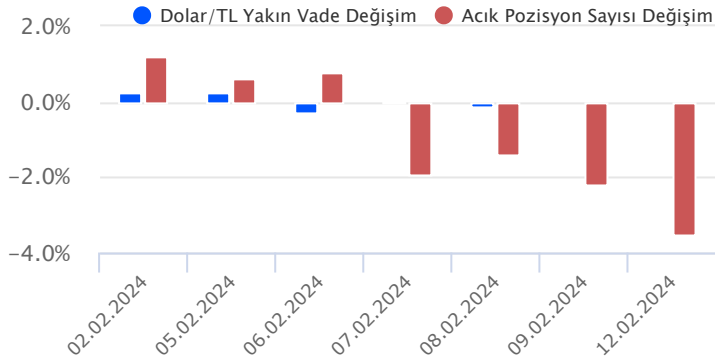
Dolar/TL Yakın Vadeli Kontratı



Şubat vadeli Dolar/TL sözleşmesi dün 31,1826 ile 31,2175 seviyeleri arasında dalgalanarak günü yüzde 0,03'lük düşükle 31,1902 uzlaşma fiyatından tamamladı. Spot kurda düşük volatilitte kademeli yükseliş eğilimlerinin devam ettiği bir haftaya başladı. Açıklanan verilerin ve haber akışlarının etkisi çok sınırlı kalmaya devam ediyor. Bugün yurt içerisinde aralık ayına ilişkin cari işlemler dengesi, ABD tarafında ise ocak ayına ilişkin kritik enflasyon verileri takip edilecek. ABD'de açıklanacak enflasyon verisi sonrası dolar endeksinde volatilitte artabilir. Kura etkisinin ise sınırlı kalabileceğini değerlendiriyoruz. Diğer taraftan Cumhurbaşkanı Erdoğan'ın bugün ve yarın BAE ve Mısır ziyaretleri izlenecek. Bu görünüm altında Dolar/TL spot kuru, bu sabah saat 08:20 itibariyle 30,72'li seviyelerde hareket ediyor. Dolar endeksi ABD enflasyon verisi öncesi 104,20'li seviyelerde bulunurken, ABD 10 yıllık tahvil faizi ise bu sabah yüzde 4,18'li seviyelerde hareket ediyor.

Dolar/TL Yakın Vade Aracı Kurum Dağılımı Günlük Değişim					
Long			Short		
Kurum	Net Lot	Pay (%)	Kurum	Net Lot	Pay (%)
İş Yatırım	13.556	58	Ak Yatırım	19.199	82
Denizbank	4.457	19	Phillip Capital	769	3
Akbank	1.558	7	QNB Finans Yatırım	471	2
Teb Yatırım	1.204	5	İnfo Yatırım	443	2
Fibabank	797	3	Gedik Yatırım	414	2
Diğer	1.832	8	Diğer	2.108	9
İlk 5 Kurum Alım Ağırlıklı					

Dolar/TL Yakın Vade Aracı Kurum Dağılımı Tüm Vade					
Long			Short		
Kurum	Net Lot	Pay (%)	Kurum	Net Lot	Pay (%)
Ak Yatırım	256.988	33	Akbank	272.756	36
Denizbank	127.730	17	İş Yatırım	188.830	25
Deniz Yatırım	81.748	11	Bank of America	151.235	20
Yapı Kredi Yatırım	70.426	9	Finansbank	109.936	14
Garanti BBVA	61.149	8	Yatırım Finansman	16.467	2
Diğer	170.842	22	Diğer	29.659	4
İlk 5 Kurum Satım Ağırlıklı					

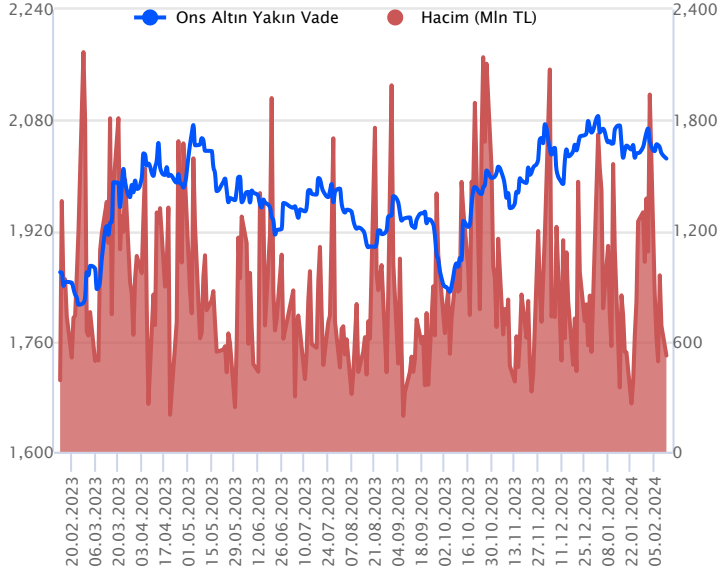


Fiyat (%) Açık Pozisyon (%) Yorum

Artış	Artış	Yükselişin devamlılığı için sinyal olarak kabul edilebilir.
Artış	Azalış	Yükselişin desteklenmediğini gösterir.
Azalış	Artış	Düşüşlerin devamlılığı için sinyal olarak kabul edilebilir.
Azalış	Azalış	Düşüşlerin desteklenmediğini gösterir.

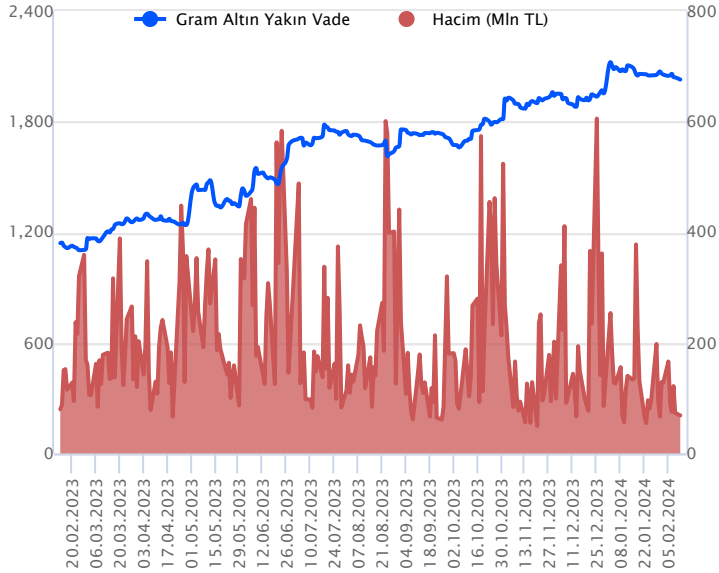
Sözleşme Kodu	Vade Ayı	Uzlaşma Fiyatı	Önceki Uzlaşma Fiyatı	Değişim	Değişim Puan	Gün İçi Yüksek	Gün İçi Düşük	İşlem Miktarı	İşlem Hacim	Açık Pozisyon	Açık Pozisyon Değişimi	Vadeye Kalan Gün Sayısı	Takasbank Başlangıç Teminatı %
ALTIN KONTRATLARI													
F_XAUTRYM0224	29.02.2024	2,027.650	2,037.660	-0.49 %	-10.01	2,039.710	2,026.800	33,734	68,590,048	1,017,153	2,113	17	14
F_XAUTRYM0424	30.04.2024	2,187.260	2,201.580	-0.65 %	-14.32	2,201.000	2,185.990	12,246	26,859,018	127,298	2,969	78	14
F_XAUUSD0224	29.02.2024	2,021.950	2,032.500	-0.52 %	-10.55	2,034.000	2,020.200	8,413	522,198,755	72,464	2,092	17	8
F_XAUUSD0424	30.04.2024	2,043.850	2,053.650	-0.48 %	-9.80	2,055.550	2,041.000	846	53,032,536	4,191	378	78	8

ONS ALTIN Yakın Vadeli Kontratı



Şubat vadeli ons altın sözleşmesi dün 2034,00\$ ile 2020,20\$ seviyeleri arasında dalgalanarak günü yüzde 0,52'lik düşüşle 2021,95\$ uzlaşma fiyatından tamamladı. Dün spot ons altında sınırlı düşüş eğilimleri görülürken, sıkışma alanı içerisindeki fiyatlamaya devam etti. Vadeli ons altın tarafında da düşüş eğilimleri sınırlı kaldı. Bugün ABD'de açıklanacak ocak ayına ilişkin tüketici enflasyonu kritik öneme sahip. Ocak ayı enflasyonunun aylık yüzde 0,2 artış kaydetmesi bekleniyor. ABD enflasyon verisi sonrası piyasada volatilité artabilir. Beklentilere bağlı çift yönlü fiyatlamalar ivme kazanabilir. ABD enflasyon verisi öncesi spot ons altın bu sabah saat 08:20 itibariyle 2021\$ seviyelerinde hareket ediyor. Bu görünüm altında şubat vadeli ons altında 2020,20\$ seviyesi destek olup, bu seviye altındaki fiyatlamalarda 2012\$ - 2004\$ ve 1996\$ seviyeleri destek noktaları olarak izlenebilir. Yükselişlerde ise 2040\$ - 2055\$ ve 2067\$ seviyeleri direnç olarak izlenebilir.

GRAM ALTIN Yakın Vadeli Kontratı

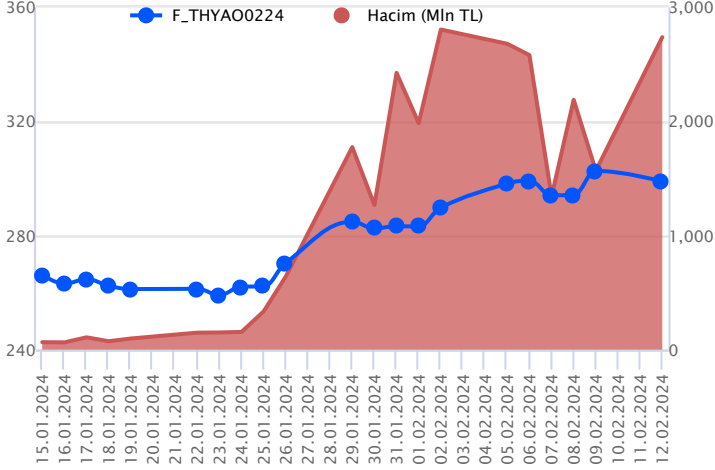


Şubat vadeli gram altın sözleşmesi ilk işlem gününü 2026,80 - 2039,71 TL arasında dalgalanarak, günü negatif tarafta 2027,65 TL uzlaşma fiyatından tamamladı. Spot piyasada saat 08:25 itibariyle gram altın 1995 TL, ons altın 2019\$ ve Dolar/TL kuru 30,71'li seviyelerde işlem görüyor. Küresel piyasalarda, Fed yetkililerinin açıklamaları yakından izlenirken, faiz indirimine ilişkin mesajlar fiyatlamalar üzerinde belirleyici oluyor. ABD'de dün açıklanan veriye göre kısa vadeli enflasyon beklentisi Ocak'ta değişim göstermezken, bugün açıklanacak enflasyon rakamları günün majör başlığı konumunda bulunuyor. Yurt içinde dün açıklanan işsizlik oranı %8,8'e gerilerken, Cumhurbaşkanı Erdoğan Kabine toplantısının ardından gerçekleştiği konuşmasında ülke risk priminde iyileşmenin devam ettiğini ifade etti. Bugün ABD cephesinde açıklanacak enflasyon rakamı, içerde cari işlemler dengesi takip edilecek başlıklar olurken, sözleşmede olası oynaklığa karşı yatırımcıların aktif bir kar al/zarar durdur seviyesi belirleyerek hareket etmeleri daha sağlıklı olabilir.

Sözleşme	Vade Ayı	Son Uzlaşma	Önceki Uzlaşma	Değişim %	Günün Düşüğü	Günün Yükselişi	İşlem Adedi	İşlem Hacmi
PAY VADELİ SÖZLEŞMELERİNDE EN FAZLA İŞLEM GÖRENLER								
F_THYAO0224	29.02.2024	298.280	301.130	-0.9 %	296.050	305.800	91,711	2,739,021,914
F_ISCTR0224	29.02.2024	27.940	26.400	5.8 %	26.460	28.020	696,811	1,882,127,419
F_TUPRS0224	29.02.2024	166.350	161.250	3.2 %	161.900	168.300	93,264	1,536,424,930

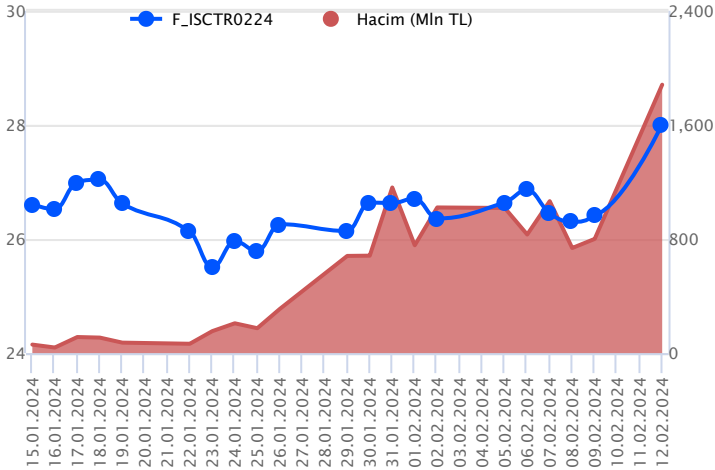
Pay vadeli sözleşmeleri, düşük teminatlarla yüksek tutarlı pozisyonlar almayı mümkün kılar. Pay vadeli sözleşmeleri ile ilgili daha detaylı bilgi almak için Gedik Yatırım VİOP Departmanı ile iletişime geçebilirsiniz.

F_THYAO0224 Vadeli Kontrati



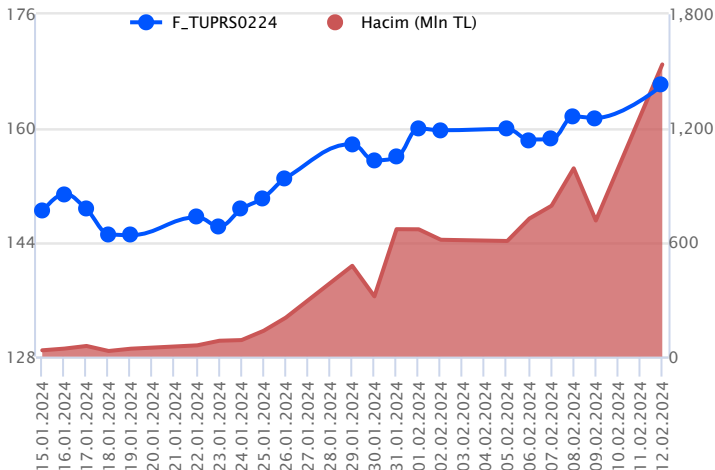
Endekste ilk işlem günü alım iştahının gücünü koruduğu zirve seviyelerin yenilediği görülürken, Şubat vadeli THYAO sözleşmesi 296,05 TL – 305,80 TL seviyeleri arasında dalgalanarak günü 298,28TL uzlaşma fiyatından %0,9'luk kayıpla tamamladı. Yatay negatif kapanışın yaşandığı sözleşmede realizasyon hareketlerinin devam etmesi halinde ilk etapta 296,00 TL altı kapanışlar önemli olacaktır. Bu koşunun sağlanması halinde 294,00 TL ve 292,65 TL gündeme gelecek destek seviyeleridir. Ancak sözleşmede tepki alımlarının yeniden etkili olması halinde 300,00 TL izlenen ilk direnç noktasıdır. Bu bölgenin üzerinde saatlik kapanışların yaşanması halinde alım iştahı yeniden güç kazanacağından sırasıyla 303,05 TL – 304,50 TL ve 306,00 gündeme gelecek direnç noktalarıdır. Son dönemde kaydedilen volatilité sebebiyle alınacak pozisyonlarda temkinli olunması aktif bir stop-loss stratejisine bağlı kalınması faydalı olacaktır.

F_ISCTR0224 Vadeli Kontrati



Bankacılık sektöründe pozitif seyir yaşanırken, Şubat vadeli ISCTR sözleşmesi gün içinde 26,46 TL ve 28,02 TL seviyeleri arasında dalgalanarak günü 27,94 TL uzlaşma fiyatından %5,8'lik kazançla tamamladı. Kapanışa yakın alımların güç kazandığı zirvenin yenilediği sözleşmede ilk aşamada 28,00 TL üzeri kapanışlar önemli olacaktır. Bu koşulun devamı halinde 28,42 TL ve 29,00 TL gündeme gelecek direnç seviyeleridir. Geniş bantta fiyatlamının yaşandığı sözleşmede realizasyon hareketlerinin etkili olması halinde 28,00 TL altında 27,58 TL ve 27,30 TL seviyeleri takip edilecek desteklerdir. Bankanın son çeyrek finansallarının açıklanması beklenirken, yaşanacak volatilité sebebiyle alınacak pozisyonlarda temkinli olunması aktif bir stop-loss stratejisine bağlı kalınması faydalı olacaktır.

F_TUPRS0224 Vadeli Kontrati



Şubat vadeli TUPRS pay sözleşmesi 161,90 – 168,30 TL aralığında hareket ederek günü %3,2 oranında güçlü bir yükselişle 166,35 TL uzlaşma fiyatından tamamladı. Ocak ayının son bölümünde yaşanan güçlü yükselişlerin ardından son günlerde dalgalı bir seyrin etkili olduğu TUPRS cephesinde dün alımların yeniden güç kazandığı görüldü. TUPRS sözleşmesinde yükselişlerin devamında 167,25 ve 168,30 kısa vadeli ilk direnç noktaları olup, 168,30 üzerinde 170,00 seviyesi direnç olarak önem kazanacaktır. 170,00 TL üzeri tutunmalarda yükseliş eğiliminin devamı beklenebilir. Bu durumda 171,90 ve 173,00 seviyeleri direnç olarak takip edilecektir. Güçlü yükselişin ardından olası kâr satışlarında ise 165,00 ve son günlerdeki sıkışma alanının üst bandına denk gelen 163,00 destek olarak izlenecektir. 163,00 TL altında düzeltme eğiliminin hız kazanabileceği sözleşmede 161,85 – 160,00 ve 158,15 seviyeleri destek konumunda bulunmaktadır.

Dayanak Varlıkların Teknik Gösterge Görünümleri

20 Gün Ortalama/Fiyat Kesişmesi (YUKARI)

Bu şartları sağlayan dayanak varlık bulunmamaktadır.

Güç Göstergeleri Olumlu

VESTL
TSKB
TAVHL
CIMSA
ENJSA

RSI ve Momentum göstergelerine göre olumlu olanlar

50 Gün Ortalama/Fiyat Kesişmesi (YUKARI)

SASA

MACD

ISCTR ZAYIF AL

20/50 Gün Ortalama Kesişmesi (YUKARI)

KOZAA

Para Girişi Olan Dayanak Varlıklar

	Kapanış	İşlem Hacmi (Mln TL)
XU030	9,719.07	93,159.26863
X10XB	11,787.35	47,701.80927
XLBNK	8,983.03	19,982.51469
TUPRS	162.80	9,053.49206
ISCTR	27.34	5,882.97150

Yüksek Hacimliler

	İşlem Hacmi (Mln TL)
XU030	93,159.27
XSD25	65,265.99
X10XB	47,701.81
XLBNK	19,982.51
THYAO	13,047.07

20 Gün Ortalama/Fiyat Kesişmesi (AŞAĞI)

Bu şartları sağlayan dayanak varlık bulunmamaktadır.

Güç Göstergeleri Zayıf

RSI ve Momentum göstergelerine göre zayıf olanlar

50 Gün Ortalama/Fiyat Kesişmesi (AŞAĞI)

Göstergeleri Dipte Olanlar

CCI, RSI, Stochastics, Williams' %R, MFI ve DX göstergelerinin ortalaması en düşük olanlar

20/50 Gün Ortalama Kesişmesi (AŞAĞI)

Bu şartları sağlayan dayanak varlık bulunmamaktadır.

Para Çıkışı Olan Dayanak Varlıklar

	Kapanış	İşlem Hacmi (Mln TL)
THYAO	290.25	13,047.07
KRDMD	28.78	2,072.68
ECILC	52.15	305.02

Dayanak Varlıkların Teknik Gösterge Konumları

Kod	5 Günlük H.O	10 Günlük H.O	20 Günlük H.O	50 Günlük H.O	RSI	StochS	MACD	CCI
AEFES	ALIM	ALIM	ALIM	ALIM	ALIM	ALIM	ALIM	SATIM
AKBNK	ALIM	ALIM	ALIM	ALIM	ALIM	ALIM	SATIM	ALIM
AKSEN	ALIM	ALIM	ALIM	ALIM	ALIM	ALIM	ALIM	ALIM
ALARK	ALIM	ALIM	ALIM	ALIM	ALIM	ALIM	ALIM	SATIM
ARCLK	ALIM	ALIM	ALIM	ALIM	ALIM	ALIM	ALIM	SATIM
ASELS	ALIM	ALIM	ALIM	ALIM	ALIM	SATIM	ALIM	ALIM
ASTOR	ALIM	ALIM	ALIM	ALIM	SATIM	ALIM	ALIM	SATIM
BIMAS	ALIM	ALIM	ALIM	ALIM	SATIM	SATIM	ALIM	ALIM
CIMSA	ALIM	ALIM	ALIM	ALIM	ALIM	SATIM	ALIM	ALIM
CNH/TRY	ALIM	ALIM	ALIM	ALIM	ALIM	SATIM	SATIM	ALIM
DOAS	ALIM	ALIM	ALIM	ALIM	ALIM	SATIM	ALIM	ALIM
DOHOL	ALIM	ALIM	ALIM	ALIM	ALIM	SATIM	ALIM	ALIM
ECILC	ALIM	ALIM	ALIM	ALIM	SATIM	ALIM	ALIM	SATIM
EKGYO	ALIM	ALIM	ALIM	ALIM	ALIM	SATIM	SATIM	ALIM
ENJSA	ALIM	ALIM	ALIM	ALIM	ALIM	SATIM	ALIM	ALIM
ENKAI	ALIM	ALIM	ALIM	ALIM	ALIM	SATIM	ALIM	ALIM
EREGL	ALIM	ALIM	ALIM	ALIM	ALIM	SATIM	ALIM	SATIM
EUR/TRY	ALIM	ALIM	ALIM	ALIM	ALIM	SATIM	SATIM	ALIM
EUR/USD	SATIM	SATIM	SATIM	SATIM	ALIM	SATIM	SATIM	ALIM
FROTO	ALIM	ALIM	ALIM	ALIM	ALIM	SATIM	ALIM	ALIM
GARAN	ALIM	ALIM	ALIM	ALIM	ALIM	SATIM	SATIM	ALIM
GBP/USD	ALIM	SATIM	SATIM	SATIM	ALIM	SATIM	SATIM	ALIM
GUBRF	ALIM	ALIM	ALIM	SATIM	ALIM	SATIM	ALIM	ALIM
HALKB	ALIM	ALIM	ALIM	ALIM	ALIM	SATIM	ALIM	ALIM
HEKTS	ALIM	ALIM	ALIM	SATIM	ALIM	SATIM	ALIM	ALIM
ISCTR	ALIM	ALIM	ALIM	ALIM	ALIM	SATIM	ALIM	ALIM
ISGYO	ALIM	ALIM	ALIM	ALIM	ALIM	SATIM	ALIM	ALIM
KARSN	ALIM	ALIM	ALIM	ALIM	ALIM	SATIM	ALIM	ALIM
KCHOL	ALIM	ALIM	ALIM	ALIM	ALIM	SATIM	ALIM	SATIM
KONTR	ALIM	ALIM	ALIM	ALIM	SATIM	ALIM	ALIM	SATIM
KOZAA	ALIM	ALIM	ALIM	ALIM	ALIM	SATIM	ALIM	ALIM
KOZAL	ALIM	ALIM	ALIM	ALIM	ALIM	SATIM	ALIM	ALIM
KRDMD	ALIM	ALIM	ALIM	ALIM	ALIM	ALIM	ALIM	SATIM
MGROS	ALIM	ALIM	ALIM	ALIM	SATIM	SATIM	ALIM	SATIM
ODAS	ALIM	ALIM	ALIM	ALIM	ALIM	NÖTR	ALIM	ALIM
OYAKC	ALIM	ALIM	ALIM	ALIM	ALIM	SATIM	ALIM	ALIM
PETKM	ALIM	ALIM	ALIM	ALIM	ALIM	SATIM	ALIM	SATIM
PGSUS	ALIM	ALIM	ALIM	ALIM	ALIM	SATIM	ALIM	ALIM
RUB/TRY	ALIM	SATIM	ALIM	ALIM	SATIM	SATIM	SATIM	ALIM
SAHOL	ALIM	ALIM	ALIM	ALIM	SATIM	ALIM	ALIM	SATIM
SASA	ALIM	ALIM	ALIM	ALIM	ALIM	ALIM	ALIM	ALIM
SISE	ALIM	ALIM	ALIM	ALIM	ALIM	SATIM	ALIM	ALIM
SKBNK	ALIM	ALIM	ALIM	SATIM	ALIM	SATIM	ALIM	ALIM
SOKM	ALIM	ALIM	ALIM	ALIM	SATIM	ALIM	ALIM	SATIM
TAVHL	ALIM	ALIM	ALIM	ALIM	SATIM	ALIM	ALIM	SATIM
TCELL	ALIM	ALIM	ALIM	ALIM	ALIM	SATIM	SATIM	ALIM
THYAO	ALIM	ALIM	ALIM	ALIM	SATIM	ALIM	ALIM	SATIM
TKFEN	ALIM	ALIM	ALIM	ALIM	SATIM	ALIM	ALIM	SATIM
TOASO	ALIM	ALIM	ALIM	ALIM	ALIM	SATIM	ALIM	ALIM
TSKB	ALIM	ALIM	ALIM	ALIM	ALIM	SATIM	ALIM	ALIM
TTKOM	ALIM	ALIM	ALIM	ALIM	ALIM	SATIM	SATIM	ALIM
TUPRS	ALIM	ALIM	ALIM	ALIM	ALIM	SATIM	ALIM	ALIM
USD/TRY	ALIM	ALIM	ALIM	ALIM	ALIM	SATIM	SATIM	SATIM
VAKBN	ALIM	ALIM	ALIM	ALIM	ALIM	SATIM	ALIM	ALIM
VESTL	ALIM	ALIM	ALIM	ALIM	ALIM	SATIM	ALIM	ALIM
X10XB	ALIM	ALIM	ALIM	ALIM	ALIM	SATIM	ALIM	ALIM
XAU/TRY	SATIM	SATIM	ALIM	ALIM	SATIM	ALIM	SATIM	SATIM
XAU/USD	SATIM	SATIM	SATIM	SATIM	SATIM	ALIM	SATIM	SATIM
XLBNK	ALIM	ALIM	ALIM	ALIM	ALIM	SATIM	ALIM	ALIM
XSD25	ALIM	ALIM	ALIM	ALIM	ALIM	SATIM	ALIM	ALIM
XU030	ALIM	ALIM	ALIM	ALIM	ALIM	SATIM	ALIM	ALIM
YKBNK	ALIM	ALIM	ALIM	ALIM	ALIM	SATIM	ALIM	ALIM

Kod	Destek 3	Destek 2	Destek 1	Kapanış	Pivot	Direnç 1	Direnç 2	Direnç 3
DESTEKLER				DİRENÇLER				
F_AEFES0224	156.61	157.76	159.51	161.27	160.66	162.41	163.56	165.31
F_AEFES0324	160.24	161.73	163.82	165.91	165.31	167.40	168.89	170.98
F_AKBNK0224	40.57	40.90	41.48	42.07	41.81	42.39	42.72	43.30
F_AKBNK0324	40.78	41.07	41.64	42.20	41.93	42.50	42.79	43.36
F_AKSEN0224	38.27	38.69	39.18	39.66	39.60	40.09	40.51	41.00
F_AKSEN0324	39.85	40.20	40.61	41.01	40.96	41.37	41.72	42.13
F_ALARK0224	115.86	117.70	119.44	121.19	121.28	123.02	124.86	126.60
F_ALARK0324	120.02	121.82	123.49	125.16	125.29	126.96	128.76	130.43
F_ARCLK0224	155.82	158.97	161.68	164.38	164.83	167.54	170.69	173.40
F_ARCLK0324	162.38	164.58	166.61	168.65	168.81	170.84	173.04	175.07
F_ASELS0224	52.31	52.94	53.75	54.55	54.38	55.19	55.82	56.63
F_ASELS0324	54.39	54.91	55.66	56.41	56.18	56.93	57.45	58.20
F_ASTOR0224	124.13	126.26	127.73	129.19	129.86	131.33	133.46	134.93
F_ASTOR0324	128.36	129.89	130.90	131.92	132.43	133.44	134.97	135.98
F_BIMAS0224	379.31	387.89	393.19	398.50	401.77	407.07	415.65	420.95
F_BIMAS0324	396.93	403.36	408.29	413.22	414.72	419.65	426.08	431.01
F_CIMSA0224	35.94	37.09	38.51	39.94	39.66	41.08	42.23	43.65
F_CIMSA0324	37.66	38.61	39.91	41.22	40.86	42.16	43.11	44.41
F_CNHTRY0224	4.33	4.33	4.33	4.33	4.33	4.33	4.33	4.33
F_DOAS0224	274.55	281.61	287.66	293.71	294.72	300.77	307.83	313.88
F_DOAS0324	284.92	291.69	297.43	303.18	304.20	309.94	316.71	322.45
F_DOHOL0224	13.72	13.89	14.09	14.29	14.26	14.46	14.63	14.83
F_DOHOL0324	14.25	14.40	14.62	14.83	14.77	14.99	15.14	15.36
F_ECILC0224	50.66	51.80	52.65	53.50	53.79	54.64	55.78	56.63
F_ECILC0324	52.37	53.47	54.26	55.05	55.36	56.15	57.25	58.04
F_EKGYO0224	10.23	10.41	10.56	10.72	10.74	10.89	11.07	11.22
F_EKGYO0324	10.61	10.77	10.91	11.04	11.07	11.21	11.37	11.51
F_ENJSA0224	55.11	56.51	59.03	61.54	60.43	62.95	64.35	66.87
F_ENJSA0324	56.93	58.37	60.96	63.55	62.40	64.99	66.43	69.02
F_ENKAI0224	39.29	39.82	40.40	40.98	40.93	41.51	42.04	42.62
F_ENKAI0324	40.77	41.26	41.84	42.42	42.33	42.91	43.40	43.98
F_EREGL0224	45.61	46.29	46.88	47.46	47.56	48.15	48.83	49.42
F_EREGL0324	47.34	47.93	48.48	49.04	49.07	49.62	50.21	50.76
F_EURTRY0224	33.48	33.55	33.59	33.63	33.65	33.69	33.75	33.79
F_EURTRY0324	34.64	34.69	34.71	34.73	34.75	34.77	34.82	34.84
F_EURUSD0224	1.07	1.08	1.08	1.08	1.08	1.08	1.08	1.08
F_EURUSD0324	1.07	1.08	1.08	1.08	1.08	1.08	1.08	1.09
F_FROTO0224	941.42	957.52	978.30	999.08	994.40	1,015.18	1,031.28	1,052.06
F_FROTO0324	945.25	958.40	974.70	991.00	987.85	1,004.15	1,017.30	1,033.60
F_GARAN0224	64.32	64.95	66.15	67.34	66.78	67.98	68.61	69.81
F_GARAN0324	66.62	67.19	68.35	69.50	68.92	70.08	70.65	71.81
F_GBPUSD0224	1.26	1.26	1.26	1.26	1.26	1.26	1.26	1.26
F_GBPUSD0324	1.26	1.26	1.26	1.26	1.26	1.26	1.27	1.27
F_GUBRF0224	149.61	155.83	168.27	180.71	174.49	186.93	193.15	205.59
F_GUBRF0324	155.38	161.59	173.99	186.40	180.20	192.60	198.81	211.21
F_HALKB0224	13.76	14.06	14.29	14.53	14.59	14.82	15.12	15.35
F_HALKB0324	14.32	14.59	14.81	15.03	15.08	15.30	15.57	15.79
F_HEKTS0224	16.83	17.39	17.98	18.58	18.54	19.13	19.69	20.28
F_HEKTS0324	17.49	17.97	18.53	19.08	19.01	19.57	20.05	20.61
F_ISCTR0224	25.41	25.94	26.97	28.01	27.50	28.53	29.06	30.09
F_ISCTR0324	26.17	26.71	27.75	28.80	28.29	29.33	29.87	30.91
F_ISGYO0224	18.45	18.66	19.09	19.51	19.30	19.73	19.94	20.37
F_ISGYO0324	18.98	19.18	19.56	19.95	19.76	20.14	20.34	20.72
F_KARSN0224	9.95	10.16	10.31	10.45	10.52	10.67	10.88	11.03
F_KARSN0324	10.23	10.45	10.62	10.78	10.84	11.01	11.23	11.40
F_KCHOL0224	169.18	171.97	174.31	176.65	177.10	179.44	182.23	184.57
F_KCHOL0324	175.47	178.17	180.27	182.37	182.97	185.07	187.77	189.87
F_KONTR0224	251.29	257.84	261.89	265.94	268.44	272.49	279.04	283.09
F_KONTR0324	263.54	268.00	271.07	274.13	275.53	278.60	283.06	286.13
F_KOZAA0224	49.37	50.68	51.64	52.61	52.95	53.91	55.22	56.18
F_KOZAA0324	51.32	52.55	53.54	54.53	54.77	55.76	56.99	57.98
F_KOZAL0224	21.78	22.05	22.52	22.99	22.79	23.26	23.53	24.00
F_KOZAL0324	22.39	22.72	23.25	23.78	23.58	24.11	24.44	24.97
F_KRDMD0224	28.35	28.75	29.10	29.46	29.50	29.85	30.25	30.60
F_KRDMD0324	29.33	29.75	30.08	30.42	30.50	30.83	31.25	31.58
F_MGROS0224	437.48	442.74	447.47	452.20	452.73	457.46	462.72	467.45

Kod	Destek 3	Destek 2	Destek 1	Kapanış	Pivot	Direnç 1	Direnç 2	Direnç 3
DESTEKLER				DİRENÇLER				
F_MGROS0324	455.21	460.10	464.11	468.13	469.00	473.01	477.90	481.91
F_ODAS0224	9.89	10.01	10.15	10.30	10.27	10.41	10.53	10.67
F_ODAS0324	10.26	10.37	10.51	10.65	10.62	10.76	10.87	11.01
F_OYAKC0224	65.05	65.88	67.04	68.20	67.87	69.03	69.86	71.02
F_OYAKC0324	67.59	68.30	69.31	70.33	70.02	71.03	71.74	72.75
F_PETKM0224	23.57	23.83	24.15	24.47	24.41	24.73	24.99	25.31
F_PETKM0324	24.37	24.60	24.90	25.19	25.13	25.43	25.66	25.96
F_PGSUS0224	801.75	809.54	815.82	822.10	823.61	829.89	837.68	843.96
F_PGSUS0324	829.70	836.96	843.48	850.00	850.74	857.26	864.52	871.04
F_SAHOL0224	77.77	79.67	81.33	82.98	83.23	84.89	86.79	88.45
F_SAHOL0324	80.92	82.71	84.32	85.93	86.11	87.72	89.51	91.12
F_SASA0224	38.67	39.63	40.23	40.82	41.19	41.79	42.75	43.35
F_SASA0324	40.13	40.99	41.63	42.28	42.49	43.13	43.99	44.63
F_SISE0224	52.12	52.53	53.12	53.70	53.53	54.12	54.53	55.12
F_SISE0324	54.08	54.49	55.00	55.51	55.41	55.92	56.33	56.84
F_SKBK0224	4.93	5.02	5.16	5.31	5.25	5.39	5.48	5.62
F_SKBK0324	5.10	5.19	5.33	5.47	5.42	5.56	5.65	5.79
F_SOKM0224	70.25	71.10	71.80	72.50	72.65	73.35	74.20	74.90
F_SOKM0324	72.95	73.64	74.32	75.00	75.01	75.69	76.38	77.06
F_TAVHL0224	150.76	153.68	156.06	158.45	158.98	161.36	164.28	166.66
F_TAVHL0324	156.09	158.78	160.60	162.42	163.29	165.11	167.80	169.62
F_TCELL0224	68.44	69.32	70.86	72.39	71.74	73.28	74.16	75.70
F_TCELL0324	71.25	71.97	73.40	74.83	74.12	75.55	76.27	77.70
F_THYAO0224	285.02	290.53	294.77	299.00	300.28	304.52	310.03	314.27
F_THYAO0324	297.15	301.77	305.52	309.26	310.14	313.89	318.51	322.26
F_TKFEN0224	44.45	45.18	45.82	46.45	46.55	47.19	47.92	48.56
F_TKFEN0324	42.26	44.88	46.37	47.85	48.99	50.48	53.10	54.59
F_TOASO0224	259.44	262.60	266.79	270.99	269.95	274.14	277.30	281.49
F_TOASO0324	261.27	263.01	265.51	268.00	267.25	269.75	271.49	273.99
F_TSKB0224	8.74	8.94	9.34	9.73	9.54	9.94	10.14	10.54
F_TSKB0324	8.78	8.98	9.34	9.71	9.54	9.90	10.10	10.46
F_TTKOM0224	32.96	33.26	33.72	34.19	34.02	34.48	34.78	35.24
F_TTKOM0324	34.19	34.45	34.90	35.35	35.16	35.61	35.87	36.32
F_TUPRS0224	156.13	159.02	162.53	166.05	165.42	168.93	171.82	175.33
F_TUPRS0324	159.46	161.81	165.29	168.77	167.64	171.12	173.47	176.95
F_USDTRY0224	31.14	31.16	31.18	31.19	31.20	31.21	31.23	31.25
F_USDTRY0324	32.12	32.14	32.15	32.17	32.17	32.18	32.20	32.21
F_VAKBN0224	14.21	14.39	14.59	14.79	14.77	14.97	15.15	15.35
F_VAKBN0324	14.73	14.91	15.12	15.32	15.30	15.51	15.69	15.90
F_VESTL0224	75.51	78.45	83.72	89.00	86.66	91.93	94.87	100.14
F_VESTL0324	78.24	81.07	86.17	91.27	89.00	94.10	96.93	102.03
F_X10XB0224	10,800.33	11,150.17	11,545.08	11,940.00	11,894.92	12,289.83	12,639.67	13,034.58
F_X10XB0424	12,534.58	12,534.67	12,534.83	12,535.00	12,534.92	12,535.08	12,535.17	12,535.33
F_XAUTRYM0224	2,010.46	2,018.63	2,023.37	2,028.11	2,031.54	2,036.28	2,044.45	2,049.19
F_XAUTRYM0424	2,167.25	2,176.62	2,182.26	2,187.90	2,191.63	2,197.27	2,206.64	2,212.28
F_XAUUSD0224	2,004.50	2,012.35	2,018.30	2,024.25	2,026.15	2,032.10	2,039.95	2,045.90
F_XAUUSD0424	2,025.13	2,033.07	2,039.68	2,046.30	2,047.62	2,054.23	2,062.17	2,068.78
F_XLBNK0224	8,690.00	8,807.50	8,963.50	9,119.50	9,081.00	9,237.00	9,354.50	9,510.50
F_XLBNK0424	8,906.00	9,054.00	9,159.50	9,265.00	9,307.50	9,413.00	9,561.00	9,666.50
F_XSD250424	10,764.00	10,764.00	10,764.00	10,764.00	10,764.00	10,764.00	10,764.00	10,764.00
F_XU0300224	9,709.67	9,759.83	9,850.42	9,941.00	9,900.58	9,991.17	10,041.33	10,131.92
F_XU0300424	10,097.50	10,169.25	10,291.00	10,412.75	10,362.75	10,484.50	10,556.25	10,678.00
F_YKBNK0224	22.88	23.07	23.39	23.72	23.58	23.90	24.09	24.41
F_YKBNK0324	23.05	23.23	23.54	23.85	23.72	24.03	24.21	24.52

Sözleşme Kodu	Vade Ayı	Uzlaşma Fiyatı	Önceki Uzlaşma Fiyatı	Değişim	Değişim Puan	Gün İçi Yüksek	Gün İçi Düşük	İşlem Miktarı	İşlem Hacim	Açık Pozisyon	Açık Pozisyon Değişimi	Vadeye Kalan Gün Sayısı	Takasbank Başlangıç Teminatı %
ENDEKS KONTRATLARI													
F_XU0300224	29.02.2024	9,913.50	9,791.50	1.25 %	122.00	9,950.75	9,810.00	138,805.00	13,702,572,887.50	294,099.00	-988.00	17	15
F_XU0300424	30.04.2024	10,382.75	10,245.50	1.34 %	137.25	10,434.50	10,241.00	3,825.00	395,599,967.50	6,621.00	601.00	78	15
F_XU0300624	28.06.2024	10,813.00	10,695.75	1.10 %	117.25	10,860.00	10,748.00	105.00	11,348,840.00	200.00	55.00	137	15
F_XU0301224	31.12.2024	12,839.50	12,811.25	0.22 %	28.25	12,988.75	12,640.75	20.00	2,575,017.50	185.00	6.00	323	15
DÖVİZ KONTRATLARI													
F_CNHTRY0224	29.02.2024	4.3270	4.3270	0.00 %	0.00	4.3270	4.3270	1	43,270	1	1	17	14
F_CNHTRY0324	29.03.2024	0.0000	0.0000		0.00	0.0000	0.0000					46	14
F_EURTRY0224	29.02.2024	33.6282	33.6997	-0.21 %	-0.07	33.7160	33.6130	406	13,655,262	16,716	-15	17	14
F_EURTRY0324	29.03.2024	34.7485	34.7516	-0.01 %	0.00	34.7949	34.7305	48	1,667,927	424	-2	46	14
F_EURUSD0224	29.02.2024	1.0783	1.0801	-0.17 %	0.00	1.0819	1.0777	1,007	33,269,938	32,087	143	17	4
F_EURUSD0324	29.03.2024	1.0795	1.0813	-0.17 %	0.00	1.0831	1.0792	128	4,233,683	1,812	123	46	4
F_GBPUSD0224	29.02.2024	1.2626	1.2617	0.07 %	0.00	1.2631	1.2624	4	154,542	88	-3	17	5
F_GBPUSD0324	29.03.2024	1.2630	1.2631	-0.01 %	0.00	1.2647	1.2623	4	154,594	4	2	46	5
F_RUBTRY0224	29.02.2024	0.0000	0.0000		0.00	0.0000	0.0000					17	21
F_RUBTRY0324	29.03.2024	0.0000	0.0000		0.00	0.0000	0.0000					46	21
F_USDTRY0224	29.02.2024	31.1902	31.2000	-0.03 %	-0.01	31.2175	31.1826	44,896	1,400,251,447	850,332	-31,148	17	14
F_USDTRY0324	29.03.2024	32.1661	32.1726	-0.02 %	-0.01	32.1849	32.1532	18,729	602,476,729	445,924	15,538	46	14
F_P_USDTRY0224	29.02.2024	0.0000	0.0000		0.00	0.0000	0.0000					17	14
F_P_USDTRY0324	29.03.2024	0.0000	0.0000		0.00	0.0000	0.0000					46	14
KIYMETLİ MADEN KONTRATLARI													
F_XAUTRYM0224	29.02.2024	2,027.650	2,037.660	-0.49 %	-10.01	2,039.710	2,026.800	33,734	68,590,048	1,017,153	2,113	17	14
F_XAUTRYM0424	30.04.2024	2,187.260	2,201.580	-0.65 %	-14.32	2,201.000	2,185.990	12,246	26,859,018	127,298	2,969	78	14
F_XAUUSD0224	29.02.2024	2,021.950	2,032.500	-0.52 %	-10.55	2,034.000	2,020.200	8,413	522,198,755	72,464	2,092	17	8
F_XAUUSD0424	30.04.2024	2,043.850	2,053.650	-0.48 %	-9.80	2,055.550	2,041.000	846	53,032,536	4,191	378	78	8
PAY VADELİ													
F_AEFES0224	29.02.2024	161.030	159.470	0.98 %	1.56	161.800	158.900	3,277	52,742,676	11,494	131	17	16
F_AEFES0324	29.03.2024	165.990	164.930	0.64 %	1.06	166.800	163.220	62	1,029,263	404	-7	46	16
F_AKBNK0224	29.02.2024	42.080	41.230	2.06 %	0.85	42.130	41.220	325,074	1,352,967,853	310,889	6,715	17	16
F_AKBNK0324	29.03.2024	42.200	41.230	2.35 %	0.97	42.230	41.370	4,465	18,609,999	15,022	389	46	16
F_AKSEN0224	29.02.2024	39.700	39.010	1.77 %	0.69	40.030	39.120	14,877	58,955,170	30,358	1,838	17	15
F_AKSEN0324	29.03.2024	41.030	40.270	1.89 %	0.76	41.320	40.560	442	1,808,207	2,611	88	46	15
F_ALARK0224	29.02.2024	120.970	120.430	0.45 %	0.54	123.110	119.530	19,653	238,254,055	40,151	1,794	17	17
F_ALARK0324	29.03.2024	125.370	124.130	1.00 %	1.24	127.090	123.620	529	6,662,548	1,039	175	46	17
F_ARCLK0224	29.02.2024	164.590	163.850	0.45 %	0.74	167.990	162.130	11,203	183,487,955	21,453	-290	17	15
F_ARCLK0324	29.03.2024	168.860	167.630	0.73 %	1.23	171.000	166.770	697	11,727,811	1,356	242	46	15
F_ASELS0224	29.02.2024	54.560	53.360	2.25 %	1.20	55.020	53.580	168,050	911,283,030	138,750	-9,238	17	16
F_ASELS0324	29.03.2024	56.320	55.110	2.20 %	1.21	56.700	55.430	4,590	25,715,109	5,696	-2,124	46	16
F_ASTOR0224	29.02.2024	129.020	129.470	-0.35 %	-0.45	132.000	128.400	15,919	207,132,534	32,223	636	17	19
F_ASTOR0324	29.03.2024	131.760	131.810	-0.04 %	-0.05	133.950	131.410	583	7,764,052	1,116	-6	46	19
F_BIMAS0224	29.02.2024	400.420	401.960	-0.38 %	-1.54	410.340	396.460	11,048	446,192,191	20,135	416	17	15
F_BIMAS0324	29.03.2024	413.620	413.150	0.11 %	0.47	421.150	409.790	231	9,631,250	428	51	46	15
F_CIMSA0224	29.02.2024	39.790	38.130	4.35 %	1.66	40.800	38.230	11,052	43,787,600	6,571	2,775	17	16
F_CIMSA0324	29.03.2024	41.160	39.570	4.02 %	1.59	41.800	39.550	994	4,100,014	579	481	46	16
F_DOAS0224	29.02.2024	293.270	288.170	1.77 %	5.10	301.780	288.670	1,535	45,393,792	1,054	633	17	16
F_DOAS0324	29.03.2024	302.580	307.440	-1.58 %	-4.86	310.960	298.450	118	3,601,651	98	91	46	16
F_DOHOL0224	29.02.2024	14.300	14.190	0.78 %	0.11	14.430	14.060	167,631	239,167,489	431,667	-17,196	17	17
F_DOHOL0324	29.03.2024	14.810	14.650	1.09 %	0.16	14.930	14.560	4,195	6,187,308	14,794	2,112	46	17
F_ECILC0224	29.02.2024	53.410	54.030	-1.15 %	-0.62	54.930	52.940	13,625	73,369,252	21,158	-247	17	17
F_ECILC0324	29.03.2024	54.880	55.800	-1.65 %	-0.92	56.460	54.570	352	1,945,037	405	9	46	17
F_EKGYO0224	29.02.2024	10.710	10.740	-0.28 %	-0.03	10.910	10.580	676,891	727,159,303	1,587,992	1,152	17	16
F_EKGYO0324	29.03.2024	11.050	11.070	-0.18 %	-0.02	11.240	10.940	4,127	4,568,224	30,424	211	46	16
F_ENJSA0224	29.02.2024	61.460	57.840	6.26 %	3.62	61.840	57.920	47,415	286,765,008	49,537	1,044	17	16
F_ENJSA0324	29.03.2024	63.550	59.740	6.38 %	3.81	63.840	59.810	817	5,103,564	1,233	4	46	16
F_ENKAI0224	29.02.2024	41.050	40.480	1.41 %	0.57	41.460	40.350	51,694	211,410,506	87,035	554	17	17
F_ENKAI0324	29.03.2024	42.460	41.790	1.60 %	0.67	42.820	41.750	5,866	24,961,842	6,504	-4,957	46	17
F_EREGL0224	29.02.2024	47.400	47.430	-0.06 %	-0.03	48.250	46.980	232,357	1,104,953,362	396,771	15,531	17	15
F_EREGL0324	29.03.2024	48.950	48.900	0.10 %	0.05	49.650	48.510	10,587	52,234,249	17,002	7,516	46	15
F_FROTO0224	29.02.2024	998.240	972.270	2.67 %	25.97	1,010.500	973.620	5,838	582,845,991	4,374	196	17	16
F_FROTO0324	29.03.2024	989.420	966.980	2.32 %	22.44	1,001.000	971.550	135	13,382,397	205	-8	46	16
F_GARAN0224	29.02.2024	67.320	65.920	2.12 %	1.40	67.420	65.590	114,145	757,045,857	100,418	101	17	16
F_GARAN0324	29.03.2024	69.400	67.820	2.33 %	1.58	69.500	67.770	751	5,139,583	2,052	57	46	16
F_GUBRF0224	29.02.2024	180.710	164.290	9.99 %	16.42	180.710	162.050	40,009	691,249,785	28,248	-18	17	20
F_GUBRF0324	29.03.2024	186.400	169.460	10.00 %	16.94	186.400	167.790	1,135	20,176,624	2,267	220	46	20
F_HALKB0224	29.02.2024	14.510	14.570	-0.41 %	-0.06	14.880	14.350	170,772	248,405,796	192,961	-6,189	17	19
F_HALKB0324	29.03.2024	15.010	15.100	-0.60 %	-0.09	15.350	14.860	7,962	11,963,005	8,625	3,077	46	19
F_HEKTS0224	29.02.2024	18.630	17.770	4.84 %	0.86	19.090	17.940	142,206	266,218,840	178,003	3,726	17	20
F_HEKTS0324	29.03.2024	19.110	18.300	4.43 %	0.81	19.500	18.460	6,342	12,097,937	9,143	-371	46	20

Sözleşme Kodu	Vade Ayı	Uzlaşma Fiyatı	Önceki Uzlaşma Fiyatı	Değişim	Değişim Puan	Gün İçi Yüksek	Gün İçi Düşük	İşlem Miktarı	İşlem Hacim	Açık Pozisyon	Açık Pozisyon Değişimi	Vadeye Kalan Gün Sayısı	Takasbank Başlangıç Teminatı %
PAY VADELİ													
F_ISCTR0224	29.02.2024	27.940	26.400	5.83 %	1.54	28.020	26.460	696,811	1,882,127,419	675,323	97,436	17	17
F_ISCTR0324	29.03.2024	28.780	27.150	6.00 %	1.63	28.820	27.240	5,057	14,114,803	41,616	2,204	46	17
F_ISGYO0224	29.02.2024	19.510	18.810	3.72 %	0.70	19.520	18.880	38,816	74,788,030	65,460	-1,726	17	17
F_ISGYO0324	29.03.2024	19.940	19.280	3.42 %	0.66	19.950	19.370	475	937,544	2,375	37	46	17
F_KARSN0224	29.02.2024	10.460	10.580	-1.13 %	-0.12	10.740	10.380	42,337	44,652,239	50,440	-4,268	17	17
F_KARSN0324	29.03.2024	10.720	10.860	-1.29 %	-0.14	11.070	10.680	2,605	2,826,283	3,932	-23	46	17
F_KCHOL0224	29.02.2024	176.280	176.850	-0.32 %	-0.57	179.890	174.760	30,931	547,375,641	75,687	-2,383	17	17
F_KCHOL0324	29.03.2024	181.970	182.410	-0.24 %	-0.44	185.670	180.870	874	16,010,317	4,381	379	46	17
F_KONTR0224	29.02.2024	266.280	266.800	-0.19 %	-0.52	274.990	264.390	7,040	189,639,003	7,371	244	17	19
F_KONTR0324	29.03.2024	273.550	274.090	-0.20 %	-0.54	280.000	272.470	221	6,127,104	286	-45	46	19
F_KOZAA0224	29.02.2024	52.630	51.900	1.41 %	0.73	54.250	51.980	42,250	222,661,393	55,181	6,963	17	16
F_KOZAA0324	29.03.2024	54.500	53.760	1.38 %	0.74	56.000	53.780	1,202	6,530,061	2,830	519	46	16
F_KOZAL0224	29.02.2024	23.010	22.100	4.12 %	0.91	23.060	22.320	189,014	430,836,486	337,292	16,336	17	20
F_KOZAL0324	29.03.2024	23.780	22.770	4.44 %	1.01	23.910	23.050	10,092	23,825,790	22,105	6,945	46	20
F_KRDMD0224	29.02.2024	29.400	29.430	-0.10 %	-0.03	29.890	29.140	189,511	561,318,120	173,439	-811	17	19
F_KRDMD0324	29.03.2024	30.280	30.320	-0.13 %	-0.04	30.910	30.160	1,957	6,019,184	2,579	52	46	19
F_MGROS0224	29.02.2024	452.860	453.660	-0.18 %	-0.80	457.990	448.000	3,253	147,352,926	8,119	454	17	17
F_MGROS0324	29.03.2024	468.900	464.880	0.86 %	4.02	473.880	464.980	40	1,880,302	343	4	46	17
F_ODAS0224	29.02.2024	10.300	10.080	2.18 %	0.22	10.380	10.120	383,332	393,429,319	596,982	30,014	17	17
F_ODAS0324	29.03.2024	10.650	10.460	1.82 %	0.19	10.730	10.480	8,830	9,398,994	19,013	3,709	46	17
F_OYAKC0224	29.02.2024	67.870	66.590	1.92 %	1.28	68.700	66.710	47,621	323,389,127	44,457	1,454	17	17
F_OYAKC0324	29.03.2024	69.920	68.570	1.97 %	1.35	70.720	69.000	2,007	14,041,072	2,021	166	46	17
F_PETKM0224	29.02.2024	24.440	24.370	0.29 %	0.07	24.670	24.090	281,422	687,293,881	552,737	-4,596	17	16
F_PETKM0324	29.03.2024	25.160	25.080	0.32 %	0.08	25.370	24.840	801	2,016,077	14,674	303	46	16
F_PGSUS0224	29.02.2024	822.750	819.090	0.45 %	3.66	831.400	817.330	5,528	455,915,110	10,604	339	17	17
F_PGSUS0324	29.03.2024	850.340	845.130	0.62 %	5.21	858.000	844.220	598	50,940,841	458	-267	46	17
F_SAHOL0224	29.02.2024	82.930	83.510	-0.69 %	-0.58	85.140	81.580	113,692	941,058,400	172,554	-39	17	15
F_SAHOL0324	29.03.2024	85.820	86.270	-0.52 %	-0.45	87.900	84.500	14,517	124,785,721	17,745	12,320	46	15
F_SASA0224	29.02.2024	40.920	40.380	1.34 %	0.54	42.160	40.600	182,070	753,391,518	115,127	11,740	17	18
F_SASA0324	29.03.2024	42.230	41.600	1.51 %	0.63	43.340	41.840	2,727	11,601,138	2,719	737	46	18
F_SISE0224	29.02.2024	53.540	52.970	1.08 %	0.57	53.950	52.950	133,645	715,176,224	164,630	-15,188	17	17
F_SISE0324	29.03.2024	55.250	54.840	0.75 %	0.41	55.820	54.900	5,870	32,577,715	10,590	-2,483	46	17
F_SKBNK0224	29.02.2024	5.310	5.140	3.31 %	0.17	5.330	5.100	154,632	80,668,503	156,794	6,948	17	18
F_SKBNK0324	29.03.2024	5.480	5.310	3.20 %	0.17	5.510	5.280	31,481	16,862,906	38,533	12,600	46	18
F_SOKM0224	29.02.2024	72.560	72.940	-0.52 %	-0.38	73.500	71.950	19,418	141,047,383	47,982	-2,845	17	16
F_SOKM0324	29.03.2024	74.980	75.150	-0.23 %	-0.17	75.700	74.330	731	5,476,525	2,279	350	46	16
F_TAVHL0224	29.02.2024	158.410	159.720	-0.82 %	-1.31	161.890	156.590	7,824	124,083,292	28,657	-82	17	17
F_TAVHL0324	29.03.2024	162.210	164.270	-1.25 %	-2.06	165.980	161.470	115	1,880,038	538	24	46	17
F_TCELL0224	29.02.2024	72.460	70.010	3.50 %	2.45	72.630	70.210	128,412	917,792,579	208,017	8,238	17	15
F_TCELL0324	29.03.2024	74.710	72.280	3.36 %	2.43	74.840	72.690	6,907	51,516,152	8,772	1,061	46	15
F_THYAO0224	29.02.2024	298.280	301.130	-0.95 %	-2.85	305.800	296.050	91,711	2,739,021,914	113,728	5,119	17	16
F_THYAO0324	29.03.2024	308.740	311.820	-0.99 %	-3.08	314.770	306.400	2,264	69,705,912	6,491	-582	46	16
F_TKFEN0224	29.02.2024	46.420	46.150	0.59 %	0.27	47.290	45.920	25,168	117,386,488	44,776	1,678	17	17
F_TKFEN0324	29.03.2024	47.840	47.770	0.15 %	0.07	51.620	47.510	1,204	5,813,266	5,803	150	46	17
F_TOASO0224	29.02.2024	271.470	266.670	1.80 %	4.80	273.100	265.750	13,017	352,213,048	24,192	-1,550	17	15
F_TOASO0324	29.03.2024	267.800	264.670	1.18 %	3.13	269.000	264.760	426	11,374,694	1,147	31	46	15
F_TSKB0224	29.02.2024	9.730	9.160	6.22 %	0.57	9.750	9.150	268,629	254,289,675	254,793	27,358	17	19
F_TSKB0324	29.03.2024	9.650	9.200	4.89 %	0.45	9.730	9.170	4,359	4,138,905	4,897	-593	46	19
F_TTKOM0224	29.02.2024	34.190	33.470	2.15 %	0.72	34.310	33.550	130,343	442,501,305	180,993	7,345	17	18
F_TTKOM0324	29.03.2024	35.360	34.560	2.31 %	0.80	35.420	34.710	8,433	29,842,522	13,898	5,914	46	18
F_TUPRS0224	29.02.2024	166.350	161.250	3.16 %	5.10	168.300	161.900	93,264	1,536,424,930	73,195	10,905	17	16
F_TUPRS0324	29.03.2024	168.710	163.180	3.39 %	5.53	169.990	164.160	2,078	34,667,652	4,100	-79	46	16
F_VAKBN0224	29.02.2024	14.780	14.790	-0.07 %	-0.01	14.950	14.570	159,351	235,214,964	363,151	-1,600	17	17
F_VAKBN0324	29.03.2024	15.280	15.300	-0.13 %	-0.02	15.490	15.100	5,654	8,651,924	25,991	3,612	46	17
F_VESTL0224	29.02.2024	89.120	81.590	9.23 %	7.53	89.590	81.380	91,670	784,051,133	54,403	318	17	17
F_VESTL0324	29.03.2024	91.320	83.730	9.06 %	7.59	91.830	83.900	3,112	27,372,959	2,144	156	46	17
F_YKBNK0224	29.02.2024	23.730	23.310	1.80 %	0.42	23.760	23.250	460,549	1,081,468,777	822,106	-1,682	17	16
F_YKBNK0324	29.03.2024	23.820	23.380	1.88 %	0.44	23.900	23.410	4,435	10,498,769	16,289	-89	46	16

*Takasbank pozisyon limitlerine ulaşmak için [tıklayınız.](#)

**Gedik Yatırım Menkul Değerler A.Ş. - Yatırım Danışmanlığı Birimi**

Ünvan : Gedik Yatırım Menkul Değerler A.Ş.

Adres : Altayçeşme Mah. Çamlı Sok. Ofis Park Maltepe No:21/4 Kat:10-11-12 Maltepe/İstanbul

Tel : (0216) 453 0053

E-Posta : vadeli@gedik.com

***Gedik Yatırım VİOP Bülteni, Genel Yatırım Tavsiyesi Kapsamında Yatırım Danışmanlığı Birimi Tarafından Hazırlanmaktadır.**

YASAL UYARI

Burada yer alan bilgiler Gedik Yatırım tarafından bilgilendirme amacıyla hazırlanmıştır. Yatırım sinyal, bilgi, yorum ve tavsiyeleri yatırım danışmanlığı kapsamında değildir. Yatırım danışmanlığı hizmeti; aracı kurumlar, portföy yönetim şirketleri, mevduat kabul etmeyen bankalar ile müşteri arasında imzalanacak yatırım danışmanlığı sözleşmesi çerçevesinde sunulmaktadır. Burada yer alan sinyal, yorum ve tavsiyeler, herhangi bir yatırım aracının alım satım önerisi ya da getiri vaadi olarak yorumlanmamalıdır. Bu görüşler mali durumunuz ile risk ve getiri tercihlerinize uygun olmayabilir ve sadece burada yer alan bilgilere ve sinyallere dayanarak yatırım kararı verilmesi beklentilerinize uygun sonuçlar doğurmayabilir. Burada yer alan sinyaller, fiyatlar, veriler ve bilgilerin tam ve doğru olduğu garanti edilemez; içerik, haber verilmeksizin değiştirilebilir. Tüm sinyal ve veriler, Gedik Yatırım tarafından güvenilir olduğuna inanılan kaynaklardan alınmıştır. Bu sinyal ve kaynakların kullanılması nedeni ile ortaya çıkabilecek hatalardan ve zararlardan Gedik Yatırım sorumlu değildir.

Genel Müdürlük

Altayçeşme Mah. Çamlı Sok. Ofis Park Maltepe No:21/4 Kat:10-11-12 Maltepe/İstanbul/Türkiye Tel: (0216) 453 00 00 (pbx) Faks: (0216) 377 11 36

Adana-Seyhan

Çınarlı Mah. Ziyapaşa Bulvarı No: 78 Güneş Ziyapaşa İş Merkezi Kat :5 No :504 Seyhan/ADANA Tel: (0322) 355 03 50 (pbx) Faks: (0322) 290 35 26

Ankara - Çankaya

Simon Bolivar Cad. No: 8/6 Çankaya/ANKARA Tel: (0312) 438 27 00 (pbx) Faks: (0312) 438 27 47

Antalya

Elmalı Mah. Cumhuriyet Cad. Dış Kapı No : 40 Gültekin İşhanı Kat: 3 İç Kapı No : 301 Muratpaşa / ANTALYA Tel: (0242) 248 35 20 (pbx) Faks: (0242) 244 29 10

Aydın - Kuşadası

Türkmen mah. Atatürk Bulvarı Belvü Sitesi C Blok Kat 2 Daire 3 Kuşadası /AYDIN Tel: (0256) 618 44 77 (pbx) Faks: (0256) 618 44 91

Bağdat Caddesi Private

Caddebostan Mah. Kantarcı Rıza Sk. Dış Kapı No:1 K:4 İç Kapı No:8 Kadıköy / İSTANBUL Tel: (0216) 453 01 05 (pbx) Faks: (0216) 411 23 54

Bandırma

Dere Mah. Ordu Cad. Kapı No:3 İç Kapı No:2 Bandırma/ BALIKESİR Tel: (0226) 999 10 75 (pbx) Faks:

Bursa

İhsaniye Mah. İlnur Sok. Dış Kapı No: 1D İç Kapı No: 8 Nilüfer/Bursa Tel: (0224) 220 51 50 (pbx) Faks: (0224) 220 50 99

Çanakkale

Kemalpaşa Mah. Şair Ece Ayhan Meydanı Dış Kapı No: 22 Kat: 2 İç Kapı No:2 Merkez / ÇANAKKALE Tel: (0286) 999 17 02 (pbx) Faks:

Çorum - Merkez

Yavruturna Mah. 1. Maliye Sok. No: 1 Kat: 4 D: 22 Çorum Tel: (0364) 211 11 45 (pbx) Faks: (0364) 201 05 63

Edirne - Merkez

İstasyon Mah. Hakim Çağlar Işık Cad. Dış Kapı No : 1 İç Kapı No : 30 Merkez / Edirne Tel: (0284) 212 25 30 (pbx) Faks: (0284) 213 37 78

Eskişehir - Merkez

Akarbaşı Mah. Atatürk Bulvarı No : 77 A Odunpazarı / ESKİŞEHİR Tel: (0222) 230 09 08 (pbx) Faks: (0222) 220 37 02

Gaziantep

İncili Pınar Mah. Nail Bilen Cad. Uğur Plaza Sitesi Uğur Plaza Blok No: 5 İç Kapı No: 35 Şehitkamil / Gaziantep Tel: (0342) 909 01 54 (pbx) Faks:

İstanbul - Bakırköy

Cevizlik Mah. Muhasebeci Sok. Neşe Han No: 1 Kat:3 Bakırköy/İSTANBUL Tel: (0212) 660 85 25 (pbx) Faks: (0212) 570 03 03

İstanbul - Şişli

Esentepe Mah. Büyükdere Cad. Dış Kapı N201 Loft Residence İç Kapı N 50 Şişli / İSTANBUL Tel: (0212) 385 42 00 (pbx) Faks: (0212) 283 92 80

İzmir

Akdeniz Mah. Akdeniz Cad. Dış Kapı No : 1 İç Kapı No : 303 Konak / İZMİR Tel: (0232) 465 10 20 (pbx) Faks: (0232) 464 66 22

Kayseri

Hunat Mah. Postalar Geçidi Sok. Ak Plaza Dış Kapı No :1 İç Kapı No : 206 Melikgazi - Kayseri Tel: (0352) 221 36 29 (pbx) Faks:

Kocaeli - İzmit Şubesi

Körfez Mahallesi Ankara Karayolu Cad. Dış Kapı No : 123/ 2 İç Kapı No : 9 İzmit / Kocaeli Tel: (0262) 999 18 14 (pbx) Faks: (0216) 377 11 36

Malatya - Battalgazi

Büyük Hüseyin Bey Mah. Atatürk Cad. Anadolu İş Merkezi K: 3 No: 23 D: 9-10-11 Battalgazi / MALATYA Tel: (0422) 325 62 67 (pbx) Faks: (0422) 322 23 72

Mersin - Akdeniz

Mahmudiye Mah. Atatürk Cad. Adil Kanun İş Hanı Kat: 2 Akdeniz / MERSİN Tel: (0324) 238 18 18 (pbx) Faks: (0324) 231 22 52

Ordu - Altınordu

Düz Mah. Yıldırım Cad. Dış Kapı No : 4 İç Kapı No : 503 Altınordu / ORDU Tel: (0452) 222 07 49 (pbx) Faks: (0452) 220 07 50

Samsun - İlkadım

Hançerli Mah. Dervişzade Sok. Albayrak İş Merkezi No :5 Kat:6 İç Kapı No :5 İlkadım /Samsun Tel: (0362) 431 63 43 (pbx) Faks: (0362) 431 33 89

Trabzon - Ortahisar

Kemer kaya Mah. K.Maraş Cad. Ticaret Mektep Sk. Ustaömeroğlu İş Merkezi No: 9/9 Ortahisar/TRABZON Tel: (0462) 326 09 97 (pbx) Faks: (0462) 326 38 67

Yeşilyurt Private Şubesi

Yeşilyurt Mah. Siphaoğlu Cad. No : 14 İç Kapı No : 5 Bakırköy / İSTANBUL Tel: (0212) 999 98 95 (pbx) Faks:

Alanya

Şekerhane Mah. Atatürk Cad.(Hancı Pastanesi Üstü) Balta İş Hanı 1100 Sok. Dış Kapı No : 9 İç Kapı No : 206 Alanya - Antalya Tel: (0242) 519 23 17 (pbx) Faks: (0242) 513 93 81

Afyon

Dumlupınar Mahallesi Süleyman Gönçer Caddesi No: 8 ATSO İş Merkezi Kat: 3 İç Kapı No: 7 Merkez - AFYONKARAHISAR Tel: (0272) 999 14 09 (pbx) Faks:

Ankara - Kızılay

Mustafa Kemal Mah. 2157 Sk. Dış Kapı No : 2 İç Kapı No : 11 Çankaya/ ANKARA Tel: (0312) 232 09 49 (pbx) Faks: (0312) 232 09 49

Aydın

Hasanefendi-Ramazan Paşa Mah. İstiklal Cad. Dış Kapı No : 23 İç Kapı No : 1 Efeler/AYDIN Tel: (0256) 999 17 87 (pbx) Faks:

Aydın - Nazilli

Altıntaş Mah. İstasyon Bulvarı No:19 Kat:4 Daire:12 Nazilli / AYDIN Tel: (0256) 314 15 98 (pbx) Faks: (0256) 315 88 52

Balıkesir

Eski Kuyumcular Mah. Anafartalar Cad. Acarlar İş Merkezi Dış Kapı No : 23 İç Kapı No : 1 Karesi - BALIKESİR Tel: (0266) 999 12 40 (pbx) Faks:

Bodrum

Taşyaka Mah. Ölüdeniz (TSY) Cad. No : 21 İç Kapı No : 3 Fethiye / Muğla Tel: (0252) 319 54 80 (pbx) Faks:

Bursa - Nilüfer

Oduluk Mah. Liman Cad. No:7 Nilüfer / BURSA Tel: (0224) 453 22 30 (pbx) Faks: (0224) 451 79 66

Çorlu

Zafer Mah. Cumhuriyet Bulvarı Dış Kapı No:9T1 İç Kapı No:114 Çorlu TEKİRDAĞ Tel: (0282) 888 96 20 (pbx) Faks:

Denizli - Merkez

Saraylar Mah. İkinci Ticari Yol Sok.No:24 Kat:4 D:8 DENİZLİ Tel: (0258) 263 80 15 (pbx) Faks: (0258) 241 91 01

Elazığ - Merkez

Cumhuriyet Mah. Beyzade Efendi Bulvarı Temizer Apt. NO:1/3 A Blok Merkez / Elazığ Tel: (0424) 234 57 40 (pbx) Faks:

Etiler Private

Etiler Mah. Yıldız Çiçeği Sok. No:11 Beşiktaş/İstanbul Tel: (0212) 999 50 11 (pbx) Faks:

İstanbul - Ataşehir

Barbaros Mah. İhlamur Bulvarı Sarıcaç Sok. Ağaoğlu My Prestige No:1 D: 12-13 Ataşehir/ İSTANBUL Tel: (0216) 560 37 00 (pbx) Faks: (0216) 688 67 86

İstanbul - Maltepe

Bağlarbaşı Mah. Bağdat Caddesi. Gedik İş Merkezi A Blok No: 414 Kat: 2 Daire: 22 İSTANBUL Tel: (0216) 399 00 42 (pbx) Faks: (0216) 399 18 17

İstanbul - Ümraniye

İnkılap Mah. Küçüksu Cad. Çeşminaz Sok. NO:2/7 Kat:3 Ümraniye Tel: (0216) 461 33 90 (pbx) Faks: (0216) 461 33 69

Karabük - Merkez

Bayır Mah. Menderes Cad. Çebioğlu Twin Towers B Blok Dış Kapı No :2 İç Kapı No : 107 Merkez / Karabük Tel: (0370) 502 15 90 (pbx) Faks: (0370) 502 15 93

Kocaeli - Gebze

Hacı Halil Mah. Hükümet Cad. No: 95 Gebze/KOCAELİ Tel: (0262) 642 34 00 (pbx) Faks: (0262) 641 82 01

Konya - Selçuklu

Beyazıt Mahallesi, Hüsnü Aşk Sok. Bezirci İş Merkezi Kat:4 D:403 Selçuklu / KONYA Tel: (0332) 238 59 60 (pbx) Faks: (0332) 238 59 75

Manisa - Merkez

Anafartalar Mah. Mustafa Kemal Paşa Cad. Kamil Menteş Apt. No: 34/1 MANİSA Tel: (0236) 239 42 98 (pbx) Faks: (0236) 239 43 02

Muğla - Fethiye

Babataşı Mah. 774. Sok. No.2 Fethiye / Muğla Tel: (0252) 612 07 60 (pbx) Faks: (0252) 612 36 46

Sakarya - Adapazarı

Tiğçılar Mah. Yenicami Sok. Dış Kapı No:5 İç Kapı No: 201 Adapazarı- Sakarya Tel: (0264) 279 83 89 (pbx) Faks: (0264) 281 03 88

Tekirdağ

Yavuz Mahallesi Hükümet Caddesi No : 167 İç Kapı No : 4 Süleymanpaşa / Tekirdağ Tel: (0282) 888 92 44 (pbx) Faks: (0282) 888 92 44

Uşak - Merkez

İşmetpaşa Cad. No: 45 K: 2 Mavi Plaza UŞAK Tel: (0276) 227 27 44 (pbx) Faks: (0276) 227 27 37

Zonguldak - Ereğli

Müftü Mahallesi Süheyla Erel Sokak. No:2/1 Ay City İş Merkezi 7. Kat Ofis No:85 Karadeniz Ereğli / ZONGULDAK Tel: (0372) 329 10 00 (pbx) Faks: (0372) 316 66 30