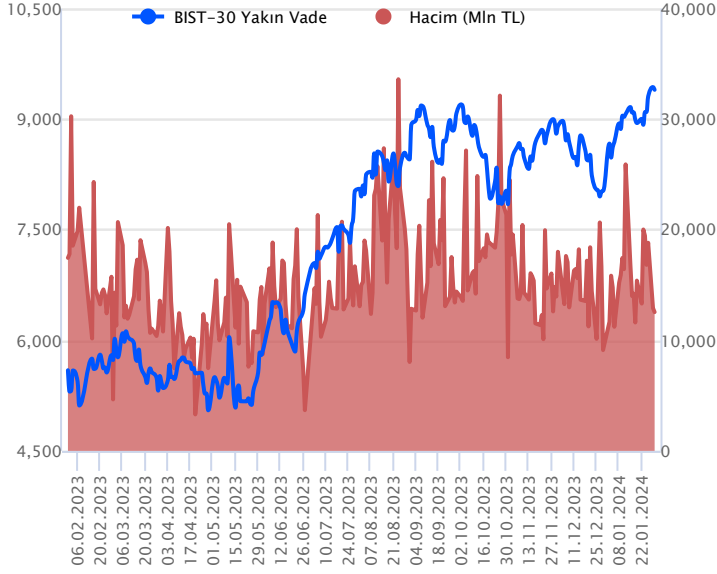


Sözleşme Kodu	Vade Ayı	Uzlaşma Fiyatı	Önceki Uzlaşma Fiyatı	Değişim	Değişim Puanı	Gün İçi Yüksek	Gün İçi Düşük	İşlem Miktarı	İşlem Hacim	Açık Pozisyon	Açık Pozisyon Değişimi	Vadeye Kalan Gün Sayısı	Takasbank Başlangıç Teminatı %
F_XU0300224	29.02.2024	9,397.00	9,412.75	-0.17 %	-15.75	9,443.50	9,350.00	133,402.00	12,545,044,515.00	266,365.00	-4,036.00	30	14
F_XU0300424	30.04.2024	9,814.25	9,836.00	-0.22 %	-21.75	9,865.00	9,779.00	1,202.00	118,126,672.50	2,062.00	34.00	91	14

ENDEKS KONTRATLARI

BIST 30 Yakın Vadeli Kontratı



Şubat vadeli endeks sözleşmesi 9.350,00 ile 9.443,50 seviyeleri arasında hareket ederek günü %0,17 oranında sınırlı bir kayıpla 9.397,00 uzlaşma fiyatından tamamladı. Son günlerde pozitif bir seyrin etkili olduğu ve yükselişlerin kaydedildiği sözleşmede dün dalgalı bir fiyatlama kaydedildi. Akşam seans kapanışı da 9.397,00 puandan gerçekleşti. Bugün sona erecek Fed toplantısında faiz oranlarında bir değişim beklenmezken, Fed Başkanı Powell'in mesajları son derece kritik olacak. ABD borsaları dün günü karışık kapanışlarla tamamlarken, ABD vadelilerinde bu sabah hafif satıcılı bir fiyatlama etkili oluyor. Asya piyasalarında karışık bir görünüm hâkim. Avrupa vadeli ve CFD endeksleri yatay açılışlara işaret ediyor. Şubat vadeli sözleşmenin güne yatay bir başlangıç yapmasını bekliyoruz.

Sözleşmede 9.446,75 zirve seviyesi üzerinde 9.480 pivot seviyesi ile 9.500 ilk önemli direnç noktaları olup, psikolojik öneme sahip 9.500 üzerindeki tutunmalarda alımlar yeni bir ivme kazanabilir. Bu durumda 9.620 pivot seviyesine doğru yükselişler yaşanabilir. Olası kâr satışlarında ise 9.350 ve 9.289 seviyeleri kısa vadeli destek noktalarıdır. Önceki zirve seviyesi olan 9.289 altında düzeltme eğiliminin hız kazandığı ve 9.229 – 9.200 destek bölgesine doğru geri çekilmelerin yaşandığı görülebilir.

Endeks - 30 Yakın Vade Aracı Kurum Dağılımı Günlük Değişim

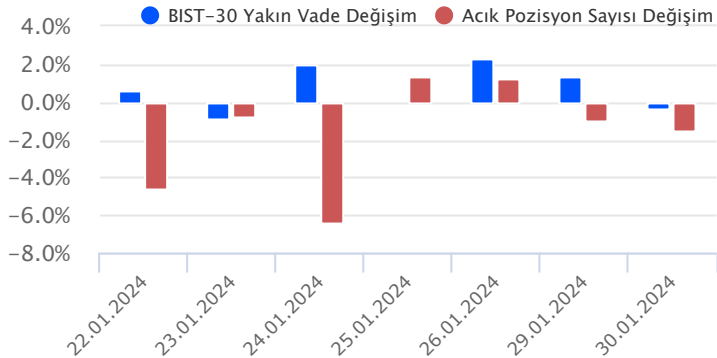
Long			Short		
Kurum	Net Lot	Pay (%)	Kurum	Net Lot	Pay (%)
İş Yatırım	8.243	41	Yapı Kredi Yatırım	7.640	38
Bank of America	4.096	20	Garanti BBVA	6.857	34
Halk Yatırım	2.348	12	Yatırım Finansman	1.354	7
Teb Yatırım	2.157	12	QNB Finans Yatırım	603	3
Ak Yatırım	1.174	6	Gedik Yatırım	585	3
Diğer	2.137	11	Diğer	3.116	16

İlk 5 Kurum Alım Ağırlıklı

Endeks - 30 Yakın Vade Aracı Kurum Dağılımı Tüm Vade

Long			Short		
Kurum	Net Lot	Pay (%)	Kurum	Net Lot	Pay (%)
Teb Yatırım	94.741	68	İş Yatırım	72.061	52
Tacirler Yatırım	10.632	8	HSBC Yatırım	19.374	14
Halk Yatırım	10.407	8	Garanti BBVA	9.071	7
Info Yatırım	9.005	7	Yapı Kredi Yatırım	9.049	7
Deniz Yatırım	5.541	4	Meksa Yatırım	7.114	5
Diğer	8.774	6	Diğer	22.417	16

İlk 5 Kurum Alım Ağırlıklı

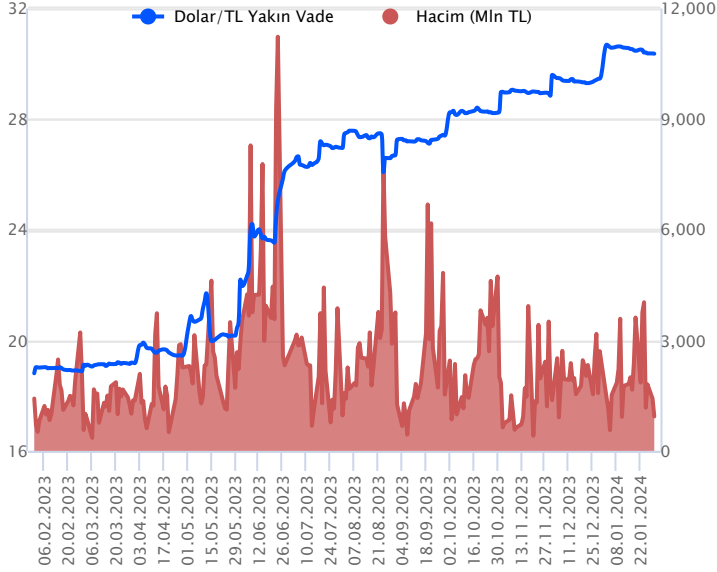


Fiyat (%) Açık Pozisyon (%) Yorum

Artış	Artış	Yükselişin devamlılığı için sinyal olarak kabul edilebilir.
Artış	Azalış	Yükselişin desteklenmediğini gösterir.
Azalış	Artış	Düşüşlerin devamlılığı için sinyal olarak kabul edilebilir.
Azalış	Azalış	Düşüşlerin desteklenmediğini gösterir.

Sözleşme Kodu	Vade Ayı	Uzlaşma Fiyatı	Önceki Uzlaşma Fiyatı	Değişim	Değişim Puan	Gün İçi Yüksek	Gün İçi Düşük	İşlem Miktarı	İşlem Hacim	Açık Pozisyon	Açık Pozisyon Değişimi	Vadeye Kalan Gün Sayısı	Takasbank Başlangıç Teminatı %
DÖVİZ KONTRATLARI													
F_EURTRY0124	31.01.2024	32.8967	32.8648	0.10 %	0.03	32.9755	32.8111	321	10,557,353	4,906	-33	1	14
F_EURTRY0224	29.02.2024	34.0013	33.8808	0.36 %	0.12	34.0130	33.8728	430	14,613,455	15,495	23	30	14
F_EURUSD0124	31.01.2024	1.0840	1.0808	0.30 %	0.00	1.0855	1.0812	5,441	178,408,422	13,470	-4,964	1	4
F_EURUSD0224	29.02.2024	1.0869	1.0832	0.34 %	0.00	1.0883	1.0837	5,187	170,629,479	20,021	3,110	30	4
F_USDTRY0124	31.01.2024	30.3572	30.3756	-0.06 %	-0.02	30.3846	30.3458	30,712	932,528,144	298,398	-19,805	1	14
F_USDTRY0224	29.02.2024	31.2720	31.2882	-0.05 %	-0.02	31.3076	31.2436	35,709	1,116,852,839	873,837	23,826	30	14

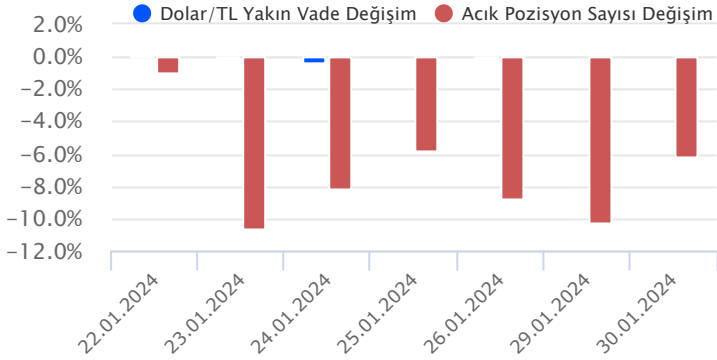
Dolar/TL Yakın Vadeli Kontratı



Ocak vadeli Dolar/TL sözleşmesi dün 30,3458 ile 30,3846 seviyeleri arasında dalgalanarak günü yüzde 0,06'lık düşüşle 30,3572 uzlaşma fiyatından tamamladı. Yurt içerisinde ekonomik güven endeksi ocakta 3,1 puan artış kaydederek 99,4 seviyesine yükseldi. IMF, Türkiye'nin 2024 büyüme beklentisini yüzde 3,1 olarak güncelledi. ABD tarafında ise CB tüketici güven endeksi ocakta 108,0'den 114,8'e yükselirken, beklentilerin hafif altında kaldı. Ülkede JOLTS açık iş sayısı aralıkta 9.026 milyon ile beklentilerin üzerinde artış kaydederek pozitif görünüm sergiledi. Açıklanan verilerin fiyatlamlara etkisi olmadı diyebiliriz. Bugün yurt içerisinde dış ticaret dengesi ve yabancı ziyaretçi sayısı, ABD'de ise ADP özel sektör istihdam değişikliği takip edilecek. Vadeli piyasa kapanışı sonrası ise Fed'in faiz kararı ve Fed Başkanı J. Powell'in basın konferansı piyasalar tarafından yakından izlenecek. Bu görünüm altında Dolar/TL spot kuru, bu sabah saat 08:20 itibariyle 30,37'li seviyelerde hareket ediyor. Dolar endeksi ise 103,59 civarlarında bulunuyor. Bugün ocak vadeli Dolar/TL sözleşmesinde vade sonu olması nedeniyle gün içi anlık volatil hareketler görülebilir.

Dolar/TL Yakın Vade Aracı Kurum Dağılımı Günlük Değişim					
Long			Short		
Kurum	Net Lot	Pay (%)	Kurum	Net Lot	Pay (%)
İş Yatırım	8.624	43	Oyak Yatırım	7.367	37
Deutsche Bank	3.444	17	Alternatif Yatırım	5.049	25
Yapı Kredi Yatırım	2.228	11	Ünlü Menkul	1.994	10
Finansbank	2.000	10	İnfo Yatırım	1.418	7
Gedik Yatırım	1.998	10	Odea Bank	1.100	6
Diğer	1.590	8	Diğer	2.956	15
İlk 5 Kurum Alım Ağırlıklı					

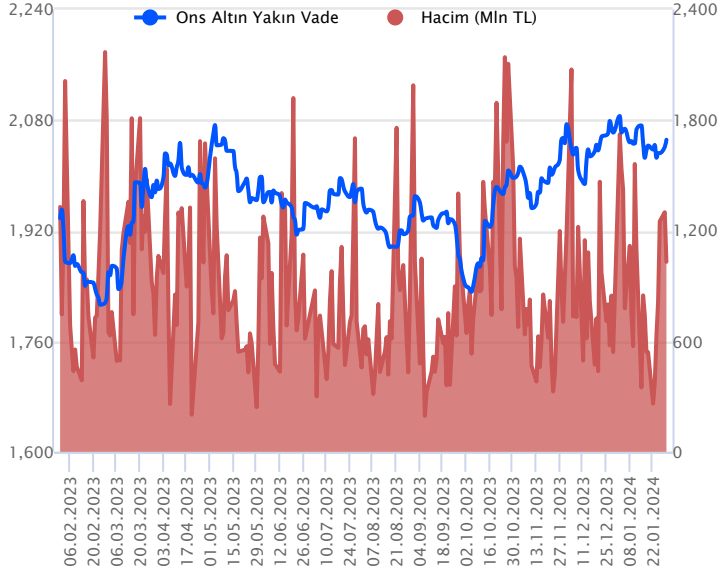
Dolar/TL Yakın Vade Aracı Kurum Dağılımı Tüm Vade					
Long			Short		
Kurum	Net Lot	Pay (%)	Kurum	Net Lot	Pay (%)
Garanti BBVA	85.689	31	Bank of America	85.443	31
Deniz Yatırım	36.623	13	Finansbank	46.977	17
Ak Yatırım	31.312	12	Akbank	41.851	15
Denizbank	18.620	7	İş Bankası	33.338	12
Yapı Kredi Yatırım	16.872	6	Fibabank	29.820	11
Diğer	84.069	31	Diğer	36.949	14
İlk 5 Kurum Satım Ağırlıklı					



Fiyat (%)	Açık Pozisyon (%)	Yorum
Artış	Artış	Yükselişin devamlılığı için sinyal olarak kabul edilebilir.
Artış	Azalış	Yükselişin desteklenmediğini gösterir.
Azalış	Artış	Düşüşlerin devamlılığı için sinyal olarak kabul edilebilir.
Azalış	Azalış	Düşüşlerin desteklenmediğini gösterir.

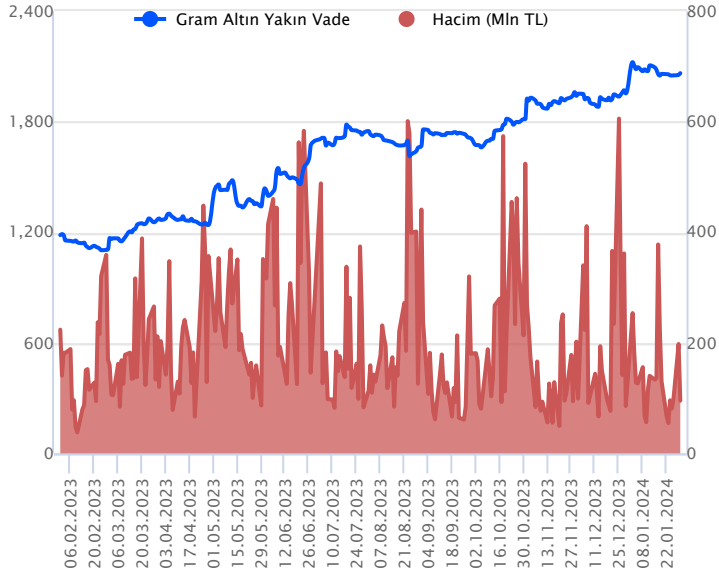
Sözleşme Kodu	Vade Ayı	Uzlaşma Fiyatı	Önceki Uzlaşma Fiyatı	Değişim	Değişim Puanı	Gün İçi Yüksek	Gün İçi Düşük	İşlem Miktarı	İşlem Hacim	Açık Pozisyon	Açık Pozisyon Değişimi	Vadeye Kalan Gün Sayısı	Takasbank Başlangıç Teminatı %
ALTIN KONTRATLARI													
F_XAUTRYM0224	29.02.2024	2,066.490	2,049.870	0.81 %	16.62	2,071.030	2,056.000	46,172	95,208,578	1,010,482	1,327	30	14
F_XAUTRYM0424	30.04.2024	2,220.740	2,207.450	0.60 %	13.29	2,225.000	2,207.520	16,942	37,519,992	116,053	5,809	91	14
F_XAUUSD0224	29.02.2024	2,055.150	2,037.900	0.85 %	17.25	2,061.450	2,045.250	16,597	1,030,842,764	73,953	-478	30	8
F_XAUUSD0424	30.04.2024	2,075.350	2,057.000	0.89 %	18.35	2,079.000	2,063.100	854	53,524,097	2,265	64	91	8

ONS ALTIN Yakın Vadeli Kontratı



Şubat vadeli ons altın sözleşmesi dün 2045,25-2061,45\$ arasında seyrederek, günü yüzde 0,85 yükselişle 2055,15\$ uzlaşma fiyatından kapattı. Spot piyasada saat 08:30 itibariyle ons altın 2033\$ seviyesinde bulunuyor. Sözleşme için mevcut stratejimizi koruyoruz. Sözleşmede 2035-2054\$ arasını nötr olarak izliyoruz. Sözleşme için 2054\$ direncinin üzerinde kapanışlarda 2033\$ stop seviyesi eklenerek 2095\$ seviyesi değerlendirilebilir. Geri çekilmelerde 2035\$ destek noktası olurken, bu destek altı kapanışlarda 2055\$ stop seviyesi olmak koşuluyla 1994\$ seviyesi takip edilebilir. Bugün ABD'de majör veriler takip edilecek. İlk olarak, ocak ayına yönelik ADP özel sektör istihdam değişimi açıklanacak. Sonrasında gözler Fed toplantısında olacak. Fed'in faiz kararı bekleniyor. Bugünkü toplantı için Fed'in faizleri sabit bırakması beklenirken, karar metnindeki tonlaması önemli. Faiz indirimiyle ilgili beklentilerin konuşulduğu bu dönemde, Fed'in bu konuya nasıl yaklaşacağı ve yılın kalanı için nasıl bir mesaj vereceği, piyasaların seyri açısından önemli olacaktır. Karar sonrasında Fed Başkanı Powell'in konuşması da yakından izlenecektir. Sözleşmede olası oynaklığa karşı yatırımcıların aktif bir kar al/zarar durdur seviyesi belirleyerek hareket etmeleri daha sağlıklı olabilir.

GRAM ALTIN Yakın Vadeli Kontratı

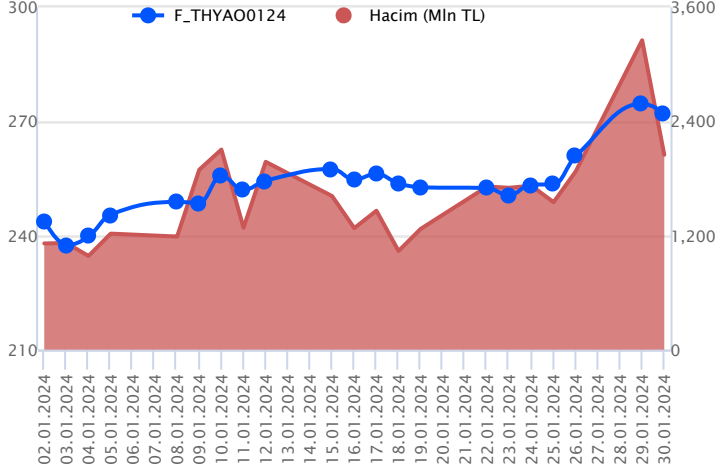


Şubat vadeli gram altın sözleşmesi dün 2056,00-2071,03 TL arasında dalgalanarak, günü yüzde 0,81 yükselişle 2066,49 TL uzlaşma fiyatından tamamladı. Spot piyasada saat 08:30 itibariyle gram altın 1985 TL, ons altın 2033\$ ve Dolar/TL kuru 30,36'lı seviyelerde işlem görüyor. Cumhurbaşkanı Yardımcısı Cevdet Yılmaz yapmış olduğu konuşmasında, önümüzdeki dönem özellikle dünyadaki konjonktürle de bağlantılı bakıldığında, Türkiye'ye ciddi bir fon akışı, hem finansal anlamda hem de doğrudan yatırımlar anlamında olacağını gördüğünü belirtti. Uluslararası Para Fonu (IMF) yayınladığı raporunda, Türkiye'nin büyüme beklentisini bu yıl için yukarı yönlü revize etti. Kuruluş, yüzde 3'ten yüzde 3,1'e çekti. TÜİK tarafından açıklanan ekonomik güven endeksi ocak ayında bir önceki aya göre yüzde 3,1 artışla 99,4 değerinde gerçekleşti. Bugün içeride aralık ayına yönelik dış ticaret dengesi açıklanacak. ABD'de veri takvimi yoğun. TSİ 16:15, ABD'de ADP özel sektör istihdam değişimi ocak ayı verisi ilan edilecek. TSİ 22:00, Fed'in faiz kararı ve TSİ 22:30 ise Fed Başkanı Powell'in konuşması takip edilecek. Fed'in bu ayki toplantısında bir değişiklik beklenmiyor. Karar metnindeki ifadeleri, Fed Başkanı Powell'in konuşması önemli olacaktır. Sözleşmede olası oynaklığa karşı yatırımcıların aktif bir kar al/zarar durdur seviyesi belirleyerek hareket etmeleri daha sağlıklı olabilir.

Sözleşme	Vade Ayı	Son Uzlaşma	Önceki Uzlaşma	Değişim %	Günün Düşüğü	Günün Yükselişi	İşlem Adedi	İşlem Hacmi
PAY VADELİ SÖZLEŞMELERİNDE EN FAZLA İŞLEM GÖRENLER								
F_THYAO0124	31.01.2024	272.310	274.720	-0.9 %	270.900	275.340	75,055	2,049,386,586
F_YKBNK0124	31.01.2024	21.620	21.400	1.0 %	21.480	21.830	706,583	1,528,599,215
F_EKGYO0124	31.01.2024	10.150	10.210	-0.6 %	10.050	10.390	1,414,890	1,444,418,682

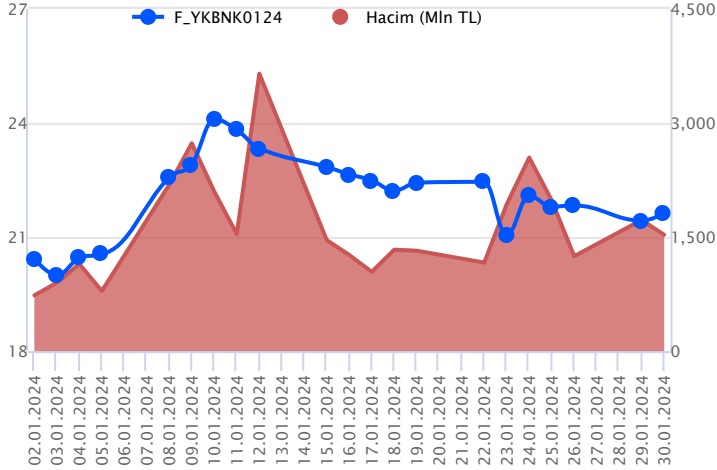
Pay vadeli sözleşmeleri, düşük teminatlarla yüksek tutarlı pozisyonlar almayı mümkün kılar. Pay vadeli sözleşmeleri ile ilgili daha detaylı bilgi almak için Gedik Yatırım VİOP Departmanı ile iletişime geçebilirsiniz.

F_THYAO0124 Vadeli Kontratı



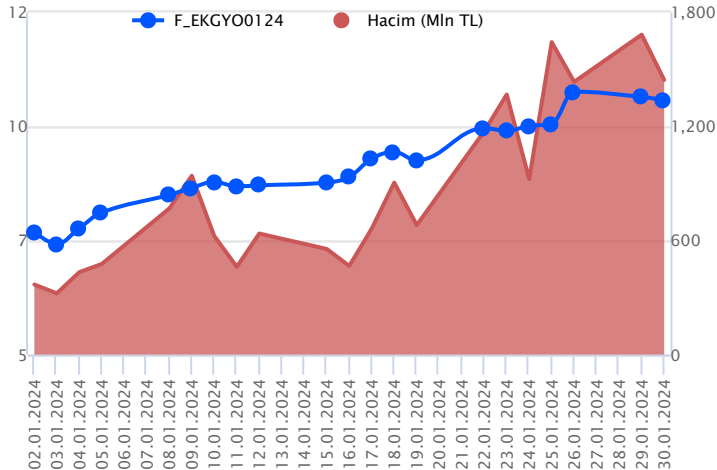
Endekste yatay pozitif kapanış yaşanırken, Ocak vadeli THYAO sözleşmesi 270,90 TL – 275,34 TL seviyeleri arasında dalgalanarak günü 272,31 TL uzlaşma fiyatından %0,9'luk kayıpla günü tamamladı. Negatif seyrin kaydedildiği sözleşmede bu haftaki fiyatlamayla zirvenin yenilendiği görülürken, yaşanan realizasyonlarda 272,00 TL altında kalıcılık sağlaması halinde baskının devam edeceği görüşündeyiz. Bu koşulun sağlanması halinde 270,10 TL ve 268,55 TL izlenen ilk destek noktalarıdır. Hissede yeniden tepki alımlarının etkili olması durumunda ilk etapta 275,00 TL üzeri kapanışlara ihtiyaç duyulmaktadır. Bu durumda sözleşmede yükselişlerde 276,55 TL kısa vadede izlenirken, devamında zirvenin yer aldığı 277,83 TL ve 278,65 seviyeleri gündeme gelecek dirençlerdir. Piyasa genelinde yaşanan yüksek volatilité ve Ocak vadeli pay sözleşmelerinde vade sonu olması nedeniyle alınacak pozisyonlarda temkinli olunması aktif bir stop-loss stratejisine bağlı kalınması faydalı olacaktır.

F_YKBNK0124 Vadeli Kontratı



Ocak vadeli YKBNK pay sözleşmesi 21,48 – 21,83 TL aralığında hareket ederek günü %1,0 oranında yükselişle 21,62 TL uzlaşma fiyatından tamamladı. Ocak ayının ilk yarısındaki güçlü yükselişlerin ardından ayın ikinci yarısında aşağı yönlü bir seyrin öne çıktığı bankacılık sektöründe dün dalgalı bir seyrin etkili oldu. Bankaların son çeyreğe ilişkin finansal sonuç açıklamaları önümüzdeki süreçte yakından takip edilecektir. YKBNK sözleşmesinde 21,75 – 21,83 kısa vadeli direnç noktaları olup, devamında 21,95 ve 22,05 seviyeleri direnç olarak izlenecektir. 22,05 üzerindeki tutunmalarda 22,25 ve 22,42 seviyelerine doğru yükselişler güç kazanabilir. Geri çekilmelerde ise 21,48 ve 21,37 kısa vadeli destek konumunda olup, bu seviyeler altında 21,23 ve 21,04 seviyelerine doğru geri çekilmeler yaşanabilir. 21,04 desteği altında satış baskısı derinleşebilir. Bugün ocak vadeli pay sözleşmelerinin son işlem günüdür.

F_EKGYO0124 Vadeli Kontratı



Endekste yatay kapanış kaydedilirken, Ocak vadeli EKGYO sözleşmesi dün 10,05 TL ve 10,39 TL seviyeleri arasında dalgalanarak 10,15 TL uzlaşma fiyatından %0,6'luk kayıpla günü tamamladı. Sözleşmede görece zayıf seyrin yaşanırken, kar realizasyonlarının devamında 10,00 TL ve 7 günlük ortalamasının yer aldığı 9,83 TL seviyeleri söz konusu olacak desteklerdir. 9,83 TL'nin altına fiyatlamasının sarkması halinde görünüm zayıflayacağından 9,69 TL gündeme gelecek destek noktasıdır. Ancak alım iştahının yeniden güç kazanması halinde zirvenin bulunduğu 10,43 TL izlenen ilk direnç konumunda bulunmaktadır. 10,43 TL üzerinde 10,55 TL ve 10,64 TL izlenecek diğer direnç seviyeleridir. Piyasa genelinde yaşanan yüksek volatilité ve Ocak vadeli pay sözleşmelerinde vade sonu olması nedeniyle alınacak pozisyonlarda temkinli olunması aktif bir stop-loss stratejisine bağlı kalınması faydalı olacaktır.

Dayanak Varlıkların Teknik Gösterge Görünümleri

20 Gün Ortalama/Fiyat Kesişmesi (YUKARI)

YKBNK

Güç Göstergeleri Olumlu

VESTL

EKGYO

TTKOM

TCELL

RSI ve Momentum göstergelerine göre olumlu olanlar

50 Gün Ortalama/Fiyat Kesişmesi (YUKARI)

Bu şartları sağlayan dayanak varlık bulunmamaktadır.

MACD

ISGYO	GÜÇLÜ AL
ODAS	GÜÇLÜ AL

20/50 Gün Ortalama Kesişmesi (YUKARI)

ALARK

Para Girişi Olan Dayanak Varlıklar

	Kapanış	İşlem Hacmi (Mln TL)
PETKM	21.78	3,183.81012
TOASO	247.70	2,499.37732
VESTL	61.20	2,238.48711
KRDMD	26.80	2,012.78495
OYAKC	65.40	1,370.01497

Yüksek Hacimliler

	İşlem Hacmi (Mln TL)
XU030	69,760.33
XSD25	54,417.45
X10XB	31,913.75
XLBNK	16,297.69
THYAO	9,880.02

20 Gün Ortalama/Fiyat Kesişmesi (AŞAĞI)

Güç Göstergeleri Zayıf

AKBNK

YKBNK

GARAN

VAKBN

RSI ve Momentum göstergelerine göre zayıf olanlar

50 Gün Ortalama/Fiyat Kesişmesi (AŞAĞI)

ISGYO

Göstergeleri Dipte Olanlar

YKBNK

AKBNK

CCI, RSI, Stochastics, Williams' %R , MFI ve DX göstergelerinin ortalaması en düşük olanlar

20/50 Gün Ortalama Kesişmesi (AŞAĞI)

Bu şartları sağlayan dayanak varlık bulunmamaktadır.

Para Çıkışı Olan Dayanak Varlıklar

	Kapanış	İşlem Hacmi (Mln TL)
SASA	38.74	3,187.17
DOHOL	13.26	692.35

Dayanak Varlıkların Teknik Göstergeler Konumları

Kod	5 Günlük H.O	10 Günlük H.O	20 Günlük H.O	50 Günlük H.O	RSI	StochS	MACD	CCI
AEFES	ALIM	ALIM	ALIM	ALIM	ALIM	SATIM	ALIM	ALIM
AKBNK	SATIM	SATIM	SATIM	ALIM	SATIM	ALIM	SATIM	SATIM
AKSEN	ALIM	ALIM	ALIM	ALIM	ALIM	SATIM	ALIM	SATIM
ALARK	ALIM	ALIM	ALIM	ALIM	ALIM	SATIM	ALIM	SATIM
ARCLK	ALIM	ALIM	ALIM	ALIM	ALIM	ALIM	ALIM	SATIM
ASELS	ALIM	ALIM	ALIM	ALIM	ALIM	ALIM	ALIM	ALIM
ASTOR	ALIM	ALIM	ALIM	ALIM	ALIM	ALIM	ALIM	SATIM
BIMAS	ALIM	ALIM	ALIM	ALIM	SATIM	ALIM	ALIM	SATIM
CNH/TRY	ALIM	ALIM	ALIM	ALIM	SATIM	SATIM	SATIM	SATIM
DOHOL	ALIM	ALIM	ALIM	ALIM	ALIM	SATIM	ALIM	ALIM
ECILC	SATIM	ALIM	ALIM	ALIM	SATIM	ALIM	ALIM	SATIM
EKGYO	ALIM	ALIM	ALIM	ALIM	SATIM	ALIM	ALIM	SATIM
ENJSA	ALIM	ALIM	ALIM	ALIM	ALIM	SATIM	ALIM	ALIM
ENKAI	ALIM	ALIM	ALIM	ALIM	SATIM	ALIM	ALIM	SATIM
EREGL	ALIM	ALIM	ALIM	ALIM	ALIM	ALIM	SATIM	ALIM
EUR/TRY	ALIM	ALIM	ALIM	ALIM	ALIM	SATIM	SATIM	ALIM
EUR/USD	SATIM	SATIM	SATIM	SATIM	ALIM	ALIM	SATIM	ALIM
FROTO	ALIM	ALIM	ALIM	ALIM	ALIM	ALIM	ALIM	SATIM
GARAN	ALIM	ALIM	ALIM	ALIM	ALIM	SATIM	SATIM	ALIM
GBP/USD	SATIM	SATIM	SATIM	ALIM	SATIM	ALIM	SATIM	SATIM
GUBRF	ALIM	ALIM	SATIM	SATIM	ALIM	SATIM	ALIM	ALIM
HALKB	ALIM	ALIM	ALIM	ALIM	ALIM	SATIM	ALIM	ALIM
HEKTS	ALIM	ALIM	SATIM	SATIM	ALIM	SATIM	ALIM	ALIM
ISCTR	ALIM	ALIM	ALIM	ALIM	ALIM	SATIM	SATIM	ALIM
ISGYO	SATIM	ALIM	ALIM	SATIM	SATIM	ALIM	ALIM	SATIM
KARSN	ALIM	ALIM	ALIM	ALIM	SATIM	ALIM	ALIM	SATIM
KCHOL	ALIM	ALIM	ALIM	ALIM	ALIM	SATIM	ALIM	ALIM
KONTR	ALIM	ALIM	ALIM	ALIM	SATIM	ALIM	ALIM	SATIM
KOZAA	ALIM	ALIM	ALIM	ALIM	ALIM	SATIM	ALIM	SATIM
KOZAL	ALIM	ALIM	ALIM	SATIM	ALIM	ALIM	ALIM	SATIM
KRDMD	ALIM	ALIM	ALIM	ALIM	ALIM	SATIM	ALIM	ALIM
MGROS	ALIM	ALIM	ALIM	ALIM	ALIM	SATIM	ALIM	SATIM
ODAS	ALIM	ALIM	ALIM	SATIM	ALIM	ALIM	ALIM	SATIM
OYAKC	ALIM	ALIM	ALIM	ALIM	ALIM	SATIM	ALIM	ALIM
PETKM	ALIM	ALIM	ALIM	ALIM	ALIM	ALIM	ALIM	ALIM
PGSUS	ALIM	ALIM	ALIM	ALIM	ALIM	ALIM	ALIM	SATIM
RUB/TRY	SATIM	SATIM	ALIM	ALIM	SATIM	SATIM	SATIM	SATIM
SAHOL	ALIM	ALIM	ALIM	ALIM	ALIM	SATIM	ALIM	ALIM
SASA	ALIM	ALIM	ALIM	SATIM	ALIM	SATIM	ALIM	SATIM
SISE	ALIM	ALIM	ALIM	ALIM	ALIM	ALIM	ALIM	ALIM
SKBNK	SATIM	SATIM	SATIM	SATIM	SATIM	ALIM	ALIM	SATIM
SOKM	ALIM	ALIM	ALIM	ALIM	ALIM	SATIM	ALIM	SATIM
TAVHL	ALIM	ALIM	ALIM	ALIM	ALIM	SATIM	ALIM	ALIM
TCELL	ALIM	ALIM	ALIM	ALIM	ALIM	ALIM	ALIM	SATIM
THYAO	ALIM	ALIM	ALIM	ALIM	ALIM	ALIM	ALIM	ALIM
TKFEN	SATIM	ALIM	ALIM	SATIM	SATIM	ALIM	ALIM	SATIM
TOASO	ALIM	ALIM	ALIM	ALIM	ALIM	ALIM	ALIM	ALIM
TSKB	ALIM	ALIM	ALIM	ALIM	ALIM	SATIM	ALIM	SATIM
TTKOM	ALIM	ALIM	ALIM	ALIM	ALIM	SATIM	ALIM	ALIM
TUPRS	ALIM	ALIM	ALIM	ALIM	ALIM	ALIM	ALIM	SATIM
USD/TRY	ALIM	ALIM	ALIM	ALIM	ALIM	SATIM	SATIM	ALIM
VAKBN	ALIM	ALIM	ALIM	ALIM	ALIM	ALIM	ALIM	ALIM
VESTL	ALIM	ALIM	ALIM	ALIM	ALIM	SATIM	ALIM	ALIM
X10XB	ALIM	ALIM	ALIM	ALIM	ALIM	ALIM	ALIM	SATIM
XAU/TRY	SATIM	SATIM	ALIM	ALIM	SATIM	ALIM	SATIM	SATIM
XAU/USD	ALIM	ALIM	ALIM	ALIM	ALIM	SATIM	SATIM	ALIM
XLBNK	ALIM	ALIM	ALIM	ALIM	ALIM	SATIM	SATIM	ALIM
XSD25	ALIM	ALIM	ALIM	ALIM	ALIM	SATIM	ALIM	ALIM
XU030	ALIM	ALIM	ALIM	ALIM	ALIM	ALIM	ALIM	SATIM
YKBNK	SATIM	SATIM	ALIM	ALIM	SATIM	ALIM	SATIM	ALIM

Kod	Destek 3	Destek 2	Destek 1	Kapanış	Pivot	Direnç 1	Direnç 2	Direnç 3
	DESTEKLER				DİRENÇLER			
F_AEFES0124	135.46	137.33	139.26	141.19	141.13	143.06	144.93	146.86
F_AEFES0224	140.50	142.32	144.39	146.45	146.21	148.28	150.10	152.17
F_AKBNK0124	38.76	39.16	39.45	39.75	39.85	40.14	40.54	40.83
F_AKBNK0224	40.26	40.64	40.93	41.23	41.31	41.60	41.98	42.27
F_AKSEN0124	34.94	35.34	35.69	36.03	36.09	36.44	36.84	37.19
F_AKSEN0224	36.12	36.54	36.90	37.25	37.32	37.68	38.10	38.46
F_ALARK0124	102.94	104.61	105.83	107.06	107.50	108.72	110.39	111.61
F_ALARK0224	106.70	108.36	109.62	110.88	111.28	112.54	114.20	115.46
F_ARCLK0124	137.70	138.89	139.90	140.90	141.09	142.10	143.29	144.30
F_ARCLK0224	142.25	143.47	144.64	145.80	145.86	147.03	148.25	149.42
F_ASELS0124	49.14	49.89	50.42	50.95	51.17	51.70	52.45	52.98
F_ASELS0224	50.89	51.66	52.25	52.83	53.02	53.61	54.38	54.97
F_ASTOR0124	112.27	114.03	115.19	116.34	116.95	118.11	119.87	121.03
F_ASTOR0224	114.09	116.05	117.52	119.00	119.48	120.95	122.91	124.38
F_BIMAS0124	363.55	366.20	368.52	370.84	371.17	373.49	376.14	378.46
F_BIMAS0224	371.70	374.64	377.18	379.72	380.12	382.66	385.60	388.14
F_CNHTRY0124	4.22	4.23	4.23	4.23	4.23	4.23	4.24	4.24
F_CNHTRY0224	4.37	4.37	4.37	4.37	4.37	4.37	4.37	4.37
F_DOHOL0124	12.88	13.04	13.16	13.27	13.32	13.44	13.60	13.72
F_DOHOL0224	13.37	13.53	13.65	13.76	13.81	13.93	14.09	14.21
F_ECILC0124	45.14	45.78	46.21	46.65	46.85	47.28	47.92	48.35
F_ECILC0224	46.59	47.29	47.79	48.28	48.49	48.99	49.69	50.19
F_EKGYO0124	9.66	9.86	10.00	10.15	10.20	10.34	10.54	10.68
F_EKGYO0224	10.03	10.23	10.38	10.54	10.58	10.73	10.93	11.08
F_ENJSA0124	51.16	52.02	52.94	53.86	53.80	54.72	55.58	56.50
F_ENJSA0224	53.18	53.99	54.92	55.85	55.73	56.66	57.47	58.40
F_ENKAI0124	35.03	35.56	35.93	36.30	36.46	36.83	37.36	37.73
F_ENKAI0224	35.96	36.60	37.05	37.50	37.69	38.14	38.78	39.23
F_EREGL0124	42.10	42.70	43.06	43.41	43.66	44.02	44.62	44.98
F_EREGL0224	43.82	44.40	44.72	45.03	45.30	45.62	46.20	46.52
F_EURTRY0124	32.70	32.76	32.87	32.98	32.92	33.03	33.09	33.19
F_EURTRY0224	33.77	33.82	33.91	34.00	33.96	34.05	34.10	34.19
F_EURUSD0124	1.08	1.08	1.08	1.08	1.08	1.09	1.09	1.09
F_EURUSD0224	1.08	1.08	1.08	1.09	1.09	1.09	1.09	1.09
F_FROTO0124	836.73	845.40	852.02	858.65	860.69	867.31	875.98	882.60
F_FROTO0224	862.52	870.48	879.08	887.68	887.04	895.64	903.60	912.20
F_GARAN0124	60.30	61.36	62.55	63.74	63.61	64.80	65.86	67.05
F_GARAN0224	61.82	63.21	64.63	66.06	66.02	67.44	68.83	70.25
F_GBPUSD0124	1.26	1.26	1.26	1.27	1.27	1.27	1.27	1.27
F_GBPUSD0224	1.22	1.25	1.26	1.27	1.28	1.29	1.31	1.32
F_GUBRF0124	139.83	142.41	143.73	145.06	146.31	147.63	150.21	151.53
F_GUBRF0224	144.45	146.87	148.44	150.00	150.86	152.43	154.85	156.42
F_HALKB0124	12.88	12.97	13.08	13.18	13.17	13.28	13.37	13.48
F_HALKB0224	13.36	13.45	13.56	13.67	13.65	13.76	13.85	13.96
F_HEKTS0124	16.93	17.26	17.57	17.89	17.90	18.21	18.54	18.85
F_HEKTS0224	17.24	17.57	17.87	18.17	18.20	18.50	18.83	19.13
F_ISCTR0124	24.27	24.64	25.16	25.67	25.53	26.05	26.42	26.94
F_ISCTR0224	25.15	25.55	26.09	26.64	26.49	27.03	27.43	27.97
F_ISGYO0124	17.22	17.66	17.90	18.14	18.34	18.58	19.02	19.26
F_ISGYO0224	18.11	18.45	18.63	18.81	18.97	19.15	19.49	19.67
F_KARSN0124	9.12	9.21	9.26	9.32	9.35	9.40	9.49	9.54
F_KARSN0224	9.22	9.36	9.47	9.59	9.61	9.72	9.86	9.97
F_KCHOL0124	157.36	159.04	161.22	163.41	162.90	165.08	166.76	168.94
F_KCHOL0224	162.99	164.75	167.05	169.36	168.81	171.11	172.87	175.17
F_KONTR0124	235.19	238.90	241.45	243.99	245.16	247.71	251.42	253.97
F_KONTR0224	233.95	240.57	243.95	247.32	250.57	253.95	260.57	263.95
F_KOZAA0124	46.51	47.51	48.11	48.72	49.11	49.71	50.71	51.31
F_KOZAA0224	48.24	49.23	49.81	50.39	50.80	51.38	52.37	52.95
F_KOZAL0124	19.96	20.31	20.53	20.75	20.88	21.10	21.45	21.67
F_KOZAL0224	20.23	20.67	20.95	21.24	21.39	21.67	22.11	22.39
F_KRDMD0124	25.70	26.08	26.46	26.85	26.84	27.22	27.60	27.98
F_KRDMD0224	26.73	27.07	27.43	27.80	27.77	28.13	28.47	28.83
F_MGROS0124	390.41	395.98	401.86	407.74	407.43	413.31	418.88	424.76
F_MGROS0224	405.23	410.59	417.49	424.39	422.85	429.75	435.11	442.01
F_ODAS0124	8.93	9.01	9.10	9.18	9.18	9.27	9.35	9.44
F_ODAS0224	9.27	9.34	9.44	9.53	9.51	9.61	9.68	9.78

Kod	Destek 3	Destek 2	Destek 1	Kapanış	Pivot	Direnç 1	Direnç 2	Direnç 3
	DESTEKLER			DİRENÇLER				
F_OYAKC0124	56.25	58.29	61.87	65.46	63.91	67.49	69.53	73.11
F_OYAKC0224	56.59	58.97	63.24	67.51	65.62	69.89	72.27	76.54
F_PETKM0124	20.33	20.73	21.26	21.79	21.66	22.19	22.59	23.12
F_PETKM0224	21.36	21.73	22.15	22.58	22.52	22.94	23.31	23.73
F_PGSUS0124	735.67	744.71	750.66	756.61	759.70	765.65	774.69	780.64
F_PGSUS0224	765.06	773.73	779.37	785.02	788.04	793.68	802.35	807.99
F_SAHOL0124	71.44	72.14	72.97	73.79	73.67	74.50	75.20	76.03
F_SAHOL0224	71.64	72.82	74.72	76.62	75.90	77.80	78.98	80.88
F_SASA0124	37.29	37.91	38.34	38.77	38.96	39.39	40.01	40.44
F_SASA0224	38.73	39.31	39.73	40.15	40.31	40.73	41.31	41.73
F_SISE0124	48.25	48.77	49.10	49.42	49.62	49.95	50.47	50.80
F_SISE0224	49.89	50.42	50.82	51.21	51.35	51.75	52.28	52.68
F_SKBNK0124	4.87	4.91	4.93	4.96	4.97	4.99	5.03	5.05
F_SKBNK0224	5.04	5.08	5.10	5.12	5.14	5.16	5.20	5.22
F_SOKM0124	59.14	60.24	61.39	62.53	62.49	63.64	64.74	65.89
F_SOKM0224	61.53	62.56	63.73	64.89	64.76	65.93	66.96	68.13
F_TAVHL0124	131.14	133.21	135.08	136.95	137.15	139.02	141.09	142.96
F_TAVHL0224	136.22	138.16	140.12	142.08	142.06	144.02	145.96	147.92
F_TCELL0124	66.45	67.68	68.55	69.43	69.78	70.65	71.88	72.75
F_TCELL0224	69.07	70.28	71.16	72.03	72.37	73.25	74.46	75.34
F_THYAO0124	265.88	268.39	270.32	272.25	272.83	274.76	277.27	279.20
F_THYAO0224	275.25	278.10	280.30	282.51	283.15	285.35	288.20	290.40
F_TKFEN0124	37.91	38.60	39.03	39.45	39.72	40.15	40.84	41.27
F_TKFEN0224	39.28	40.01	40.45	40.90	41.18	41.62	42.35	42.79
F_TOASO0124	234.08	238.30	243.18	248.05	247.40	252.28	256.50	261.38
F_TOASO0224	243.55	247.57	252.34	257.12	256.36	261.13	265.15	269.92
F_TSKB0124	7.84	8.03	8.12	8.22	8.31	8.40	8.59	8.68
F_TSKB0224	8.14	8.32	8.43	8.54	8.61	8.72	8.90	9.01
F_TTKOM0124	32.01	32.28	32.64	33.00	32.91	33.27	33.54	33.90
F_TTKOM0224	33.12	33.38	33.81	34.23	34.07	34.50	34.76	35.19
F_TUPRS0124	145.17	147.63	149.07	150.50	151.53	152.97	155.43	156.87
F_TUPRS0224	150.54	152.95	154.24	155.52	156.65	157.94	160.35	161.64
F_USDTRY0124	30.31	30.33	30.35	30.36	30.36	30.38	30.40	30.42
F_USDTRY0224	31.18	31.21	31.24	31.27	31.27	31.30	31.34	31.37
F_VAKBN0124	13.99	14.15	14.26	14.37	14.42	14.53	14.69	14.80
F_VAKBN0224	14.54	14.69	14.80	14.91	14.95	15.06	15.21	15.32
F_VESTL0124	50.45	52.67	56.84	61.00	59.06	63.23	65.45	69.62
F_VESTL0224	52.33	54.62	58.82	63.01	61.11	65.31	67.60	71.80
F_X10XB0224	11,327.33	11,358.67	11,374.33	11,390.00	11,405.67	11,421.33	11,452.67	11,468.33
F_X10XB0424	11,925.25	11,925.25	11,925.25	11,925.25	11,925.25	11,925.25	11,925.25	11,925.25
F_XAUTRYM0224	2,040.63	2,048.31	2,055.66	2,063.00	2,063.34	2,070.69	2,078.37	2,085.72
F_XAUTRYM0424	2,193.13	2,200.32	2,210.61	2,220.89	2,217.80	2,228.09	2,235.28	2,245.57
F_XAUUSD0224	2,027.82	2,036.53	2,044.02	2,051.50	2,052.73	2,060.22	2,068.93	2,076.42
F_XAUUSD0424	2,045.23	2,054.17	2,061.13	2,068.10	2,070.07	2,077.03	2,085.97	2,092.93
F_XLBNK0224	8,591.50	8,645.75	8,728.00	8,810.25	8,782.25	8,864.50	8,918.75	9,001.00
F_XLBNK0424	8,844.33	8,904.67	8,972.33	9,040.00	9,032.67	9,100.33	9,160.67	9,228.33
F_XU0300224	9,256.67	9,303.33	9,350.17	9,397.00	9,396.83	9,443.67	9,490.33	9,537.17
F_XU0300424	9,686.50	9,732.75	9,772.50	9,812.25	9,818.75	9,858.50	9,904.75	9,944.50
F_YKBNK0124	21.11	21.29	21.46	21.62	21.64	21.81	21.99	22.16
F_YKBNK0224	21.90	22.09	22.26	22.43	22.45	22.62	22.81	22.98

Sözleşme Kodu	Vade Ayı	Uzlaşma Fiyatı	Önceki Uzlaşma Fiyatı	Değişim	Değişim Puan	Gün İçi Yüksek	Gün İçi Düşük	İşlem Miktarı	İşlem Hacim	Açık Pozisyon	Açık Pozisyon Değişimi	Vadeye Kalan Gün Sayısı	Takasbank Başlangıç Teminatı %
ENDEKS KONTRATLARI													
F_XU0300224	29.02.2024	9,397.00	9,412.75	-0.17 %	-15.75	9,443.50	9,350.00	133,402.00	12,545,044,515.00	266,365.00	-4,036.00	30	14
F_XU0300424	30.04.2024	9,814.25	9,836.00	-0.22 %	-21.75	9,865.00	9,779.00	1,202.00	118,126,672.50	2,062.00	34.00	91	14
F_XU0300624	28.06.2024	10,300.50	10,300.75	0.00 %	-0.25	10,311.00	10,277.25	13.00	1,338,480.00	98.00	1.00	150	14
F_XU0301224	31.12.2024	12,614.00	12,601.75	0.10 %	12.25	12,617.50	12,600.00	16.00	2,018,045.00	174.00	5.00	336	14
DÖVİZ KONTRATLARI													
F_CNHTRY0124	31.01.2024	4.2317	4.2317	0.00 %	0.00	4.2342	4.2291	13	550,148	9	5	1	14
F_CNHTRY0224	29.02.2024	4.3711	4.3711	0.00 %	0.00	4.3711	4.3711	1	43,711	1	1	30	14
F_EURTRY0124	31.01.2024	32.8967	32.8648	0.10 %	0.03	32.9755	32.8111	321	10,557,353	4,906	-33	1	14
F_EURTRY0224	29.02.2024	34.0013	33.8808	0.36 %	0.12	34.0130	33.8728	430	14,613,455	15,495	23	30	14
F_EURUSD0124	31.01.2024	1.0840	1.0808	0.30 %	0.00	1.0855	1.0812	5,441	178,408,422	13,470	-4,964	1	4
F_EURUSD0224	29.02.2024	1.0869	1.0832	0.34 %	0.00	1.0883	1.0837	5,187	170,629,479	20,021	3,110	30	4
F_GBPUSD0124	31.01.2024	1.2665	1.2688	-0.18 %	0.00	1.2700	1.2655	91	3,493,942	50	-33	1	5
F_GBPUSD0224	29.02.2024	1.2684	1.2712	-0.22 %	0.00	1.2986	1.2665	63	2,422,877	54	42	30	5
F_RUBTRY0124	31.01.2024	0.0000	0.0000	0.00 %	0.00	0.0000	0.0000					1	21
F_RUBTRY0224	29.02.2024	0.0000	0.0000	0.00 %	0.00	0.0000	0.0000					30	21
F_USDTRY0124	31.01.2024	30.3572	30.3756	-0.06 %	-0.02	30.3846	30.3458	30,712	932,528,144	298,398	-19,805	1	14
F_USDTRY0224	29.02.2024	31.2720	31.2882	-0.05 %	-0.02	31.3076	31.2436	35,709	1,116,852,839	873,837	23,826	30	14
F_P_USDTRY0124	31.01.2024	0.0000	0.0000	0.00 %	0.00	0.0000	0.0000					1	14
F_P_USDTRY0224	29.02.2024	0.0000	0.0000	0.00 %	0.00	0.0000	0.0000					30	14
KIYMETLİ MADEN KONTRATLARI													
F_XAUTRYM0224	29.02.2024	2,066.490	2,049.870	0.81 %	16.62	2,071.030	2,056.000	46,172	95,208,578	1,010,482	1,327	30	14
F_XAUTRYM0424	30.04.2024	2,220.740	2,207.450	0.60 %	13.29	2,225.000	2,207.520	16,942	37,519,992	116,053	5,809	91	14
F_XAUUSD0224	29.02.2024	2,055.150	2,037.900	0.85 %	17.25	2,061.450	2,045.250	16,597	1,030,842,764	73,953	-478	30	8
F_XAUUSD0424	30.04.2024	2,075.350	2,057.000	0.89 %	18.35	2,079.000	2,063.100	854	53,524,097	2,265	64	91	8
PAY VADELİ													
F_AEFES0124	31.01.2024	141.270	139.660	1.15 %	1.61	143.000	139.200	8,338	117,889,592	5,727	-1,461	1	16
F_AEFES0224	29.02.2024	146.390	144.990	0.97 %	1.40	148.040	144.150	4,921	72,292,486	12,297	2,328	30	16
F_AKBNK0124	31.01.2024	39.710	39.770	-0.15 %	-0.06	40.240	39.550	318,501	1,272,620,469	199,725	-40,032	1	16
F_AKBNK0224	29.02.2024	41.190	41.240	-0.12 %	-0.05	41.680	41.010	147,570	610,528,262	221,970	43,858	30	16
F_AKSEN0124	31.01.2024	36.070	35.950	0.33 %	0.12	36.500	35.750	15,931	57,431,780	13,785	-525	1	15
F_AKSEN0224	29.02.2024	37.250	37.250	0.00 %	0.00	37.750	36.970	6,924	25,831,174	20,460	2,281	30	15
F_ALARK0124	31.01.2024	106.890	108.740	-1.70 %	-1.85	109.160	106.270	24,237	260,532,264	10,940	-3,483	1	16
F_ALARK0224	29.02.2024	111.120	112.620	-1.33 %	-1.50	112.940	110.020	13,646	151,878,250	30,855	7,933	30	16
F_ARCLK0124	31.01.2024	140.850	141.670	-0.58 %	-0.82	142.290	140.090	14,120	199,000,810	6,891	-2,119	1	15
F_ARCLK0224	29.02.2024	145.710	146.600	-0.61 %	-0.89	147.090	144.700	7,311	106,513,067	12,682	2,567	30	15
F_ASELS0124	31.01.2024	50.920	51.500	-1.13 %	-0.58	51.920	50.640	122,707	628,294,229	49,380	-17,360	1	16
F_ASELS0224	29.02.2024	52.790	53.310	-0.98 %	-0.52	53.800	52.440	54,153	287,158,385	123,117	21,465	30	16
F_ASTOR0124	31.01.2024	116.320	118.090	-1.50 %	-1.77	118.720	115.800	19,481	227,653,743	16,302	-3,688	1	19
F_ASTOR0224	29.02.2024	118.500	120.460	-1.63 %	-1.96	121.430	118.000	7,521	89,531,940	16,972	3,645	30	19
F_BIMAS0124	31.01.2024	370.850	371.730	-0.24 %	-0.88	373.820	368.850	14,292	530,123,033	9,551	-2,982	1	16
F_BIMAS0224	29.02.2024	379.860	380.560	-0.18 %	-0.70	383.060	377.580	6,461	245,467,677	12,851	2,737	30	16
F_DOHOL0124	31.01.2024	13.260	13.320	-0.45 %	-0.06	13.490	13.210	211,628	282,115,769	155,661	-30,912	1	16
F_DOHOL0224	29.02.2024	13.760	13.810	-0.36 %	-0.05	13.980	13.700	96,251	133,166,896	350,293	35,738	30	16
F_ECILC0124	31.01.2024	46.610	47.250	-1.35 %	-0.64	47.480	46.410	10,845	50,807,609	5,477	-3,172	1	17
F_ECILC0224	29.02.2024	48.300	49.000	-1.43 %	-0.70	49.200	48.000	5,925	28,727,064	11,937	-734	30	17
F_EKGYO0124	31.01.2024	10.150	10.210	-0.59 %	-0.06	10.390	10.050	1,414,890	1,444,418,682	548,636	-299,531	1	16
F_EKGYO0224	29.02.2024	10.540	10.590	-0.47 %	-0.05	10.770	10.420	805,995	854,064,312	1,316,029	368,525	30	16
F_ENJSA0124	31.01.2024	53.860	53.690	0.32 %	0.17	54.660	52.880	36,170	195,099,044	17,200	-3,643	1	16
F_ENJSA0224	29.02.2024	55.820	55.670	0.27 %	0.15	56.540	54.800	21,630	120,945,317	44,836	14,188	30	16
F_ENKAI0124	31.01.2024	36.280	36.930	-1.76 %	-0.65	36.990	36.090	40,655	147,569,429	27,089	-9,316	1	17
F_ENKAI0224	29.02.2024	37.480	38.230	-1.96 %	-0.75	38.330	37.240	31,494	118,200,318	62,207	14,752	30	17
F_EREGL0124	31.01.2024	43.430	43.800	-0.84 %	-0.37	44.270	43.310	201,991	884,663,474	113,369	-63,401	1	15
F_EREGL0224	29.02.2024	45.100	45.350	-0.55 %	-0.25	45.890	44.990	118,103	536,337,676	247,497	61,466	30	15
F_FROTO0124	31.01.2024	861.010	864.680	-0.42 %	-3.67	869.350	854.060	4,011	345,432,599	2,001	-657	1	16
F_FROTO0224	29.02.2024	887.270	890.240	-0.33 %	-2.97	895.000	878.440	1,549	137,427,273	2,580	694	30	16
F_GARAN0124	31.01.2024	63.720	63.650	0.11 %	0.07	64.670	62.420	151,073	962,359,805	52,569	-18,807	1	16
F_GARAN0224	29.02.2024	66.100	65.850	0.38 %	0.25	67.400	64.590	65,333	431,443,403	82,734	23,331	30	16
F_GUBRF0124	31.01.2024	145.310	146.430	-0.76 %	-1.12	148.880	144.980	16,044	235,986,810	13,736	-1,595	1	19
F_GUBRF0224	29.02.2024	149.820	150.720	-0.60 %	-0.90	153.290	149.300	5,272	79,694,849	21,218	1,401	30	19
F_HALKB0124	31.01.2024	13.170	13.200	-0.23 %	-0.03	13.270	13.070	101,037	133,042,232	91,074	-17,161	1	18
F_HALKB0224	29.02.2024	13.680	13.640	0.29 %	0.04	13.740	13.540	45,241	61,801,391	105,246	23,468	30	18
F_HEKTS0124	31.01.2024	17.880	17.660	1.25 %	0.22	18.220	17.580	90,784	162,952,333	50,265	-2,020	1	19
F_HEKTS0224	29.02.2024	18.190	17.980	1.17 %	0.21	18.530	17.900	52,451	95,905,449	102,381	22,477	30	19
F_ISCTR0124	31.01.2024	25.630	25.110	2.07 %	0.52	25.910	25.020	532,596	1,356,796,934	226,865	-62,868	1	16
F_ISCTR0224	29.02.2024	26.610	26.070	2.07 %	0.54	26.880	25.940	258,334	683,223,941	484,841	93,739	30	16
F_ISGYO0124	31.01.2024	18.170	18.530	-1.94 %	-0.36	18.780	18.100	29,031	53,255,298	46,244	-5,317	1	18
F_ISGYO0224	29.02.2024	18.830	19.200	-1.93 %	-0.37	19.310	18.790	9,883	18,783,447	52,940	3,548	30	18

Sözleşme Kodu	Vade Ayı	Uzlaşma Fiyatı	Önceki Uzlaşma Fiyatı	Değişim	Değişim Puan	Gün İçi Yüksek	Gün İçi Düşük	İşlem Miktarı	İşlem Hacim	Açık Pozisyon	Açık Pozisyon Değişimi	Vadeye Kalan Gün Sayısı	Takasbank Başlangıç Teminatı %
PAY VADELİ													
F_KARSN0124	31.01.2024	9.330	9.430	-1.06 %	-0.10	9.430	9.290	28,475	26,651,237	16,972	-9,343	1	17
F_KARSN0224	29.02.2024	9.630	9.670	-0.41 %	-0.04	9.740	9.490	13,991	13,491,293	31,118	4,591	30	17
F_KCHOL0124	31.01.2024	163.310	162.440	0.54 %	0.87	164.570	160.710	57,989	942,267,791	33,952	-21,243	1	16
F_KCHOL0224	29.02.2024	169.480	168.250	0.73 %	1.23	170.560	166.500	38,394	647,012,485	76,016	16,968	30	16
F_KONTR0124	31.01.2024	243.770	248.820	-2.03 %	-5.05	248.880	242.620	5,971	146,291,843	4,033	-1,627	1	19
F_KONTR0224	29.02.2024	247.830	255.190	-2.88 %	-7.36	257.200	247.200	2,201	55,011,967	4,035	895	30	19
F_KOZAA0124	31.01.2024	48.710	48.980	-0.55 %	-0.27	50.100	48.500	39,506	194,654,768	28,302	-4,249	1	16
F_KOZAA0224	29.02.2024	50.400	50.640	-0.47 %	-0.24	51.790	50.220	22,057	112,383,025	29,072	5,929	30	16
F_KOZAL0124	31.01.2024	20.790	21.000	-1.00 %	-0.21	21.230	20.660	131,274	274,862,692	81,259	-32,316	1	16
F_KOZAL0224	29.02.2024	21.210	21.540	-1.53 %	-0.33	21.820	21.100	76,134	163,437,580	160,078	38,198	30	16
F_KRDMD0124	31.01.2024	26.860	26.550	1.17 %	0.31	27.210	26.450	242,625	651,989,301	68,496	-33,058	1	17
F_KRDMD0224	29.02.2024	27.790	27.490	1.09 %	0.30	28.100	27.400	105,400	293,030,028	135,022	52,518	30	17
F_MGROS0124	31.01.2024	408.150	407.080	0.26 %	1.07	413.000	401.550	5,474	222,299,894	3,906	-755	1	17
F_MGROS0224	29.02.2024	423.490	421.480	0.48 %	2.01	428.210	415.950	2,552	107,604,469	7,438	1,227	30	17
F_ODAS0124	31.01.2024	9.180	9.190	-0.11 %	-0.01	9.270	9.100	223,377	205,212,137	134,958	-60,581	1	17
F_ODAS0224	29.02.2024	9.530	9.520	0.11 %	0.01	9.590	9.420	141,692	134,909,727	342,042	38,850	30	17
F_OYAKC0124	31.01.2024	65.390	61.450	6.41 %	3.94	65.940	60.320	49,062	308,655,705	11,816	-3,287	1	18
F_OYAKC0224	29.02.2024	67.440	62.550	7.82 %	4.89	68.000	61.350	33,794	220,490,237	27,474	9,611	30	18
F_PETKM0124	31.01.2024	21.780	21.550	1.07 %	0.23	22.060	21.130	361,381	783,981,233	143,492	-43,467	1	16
F_PETKM0224	29.02.2024	22.600	22.320	1.25 %	0.28	22.880	22.090	150,502	338,316,525	341,046	56,645	30	16
F_PGSUS0124	31.01.2024	756.460	763.180	-0.88 %	-6.72	768.740	753.750	9,580	729,383,350	4,119	-1,554	1	17
F_PGSUS0224	29.02.2024	784.980	790.650	-0.72 %	-5.67	796.700	782.390	3,940	310,919,446	8,008	1,730	30	17
F_SAHOL0124	31.01.2024	73.740	73.930	-0.26 %	-0.19	74.380	72.850	128,277	946,170,582	88,218	-31,355	1	15
F_SAHOL0224	29.02.2024	76.560	76.690	-0.17 %	-0.13	77.080	74.000	81,353	622,536,437	241,377	51,000	30	15
F_SASA0124	31.01.2024	38.780	39.020	-0.62 %	-0.24	39.580	38.530	117,558	458,080,767	41,193	-21,236	1	18
F_SASA0224	29.02.2024	40.110	40.210	-0.25 %	-0.10	40.890	39.890	64,010	258,115,692	74,916	22,833	30	18
F_SISE0124	31.01.2024	49.460	49.970	-1.02 %	-0.51	50.150	49.300	71,088	352,548,628	52,020	-14,950	1	16
F_SISE0224	29.02.2024	51.190	51.690	-0.97 %	-0.50	51.890	50.960	38,183	196,022,793	114,796	18,082	30	16
F_SKBNK0124	31.01.2024	4.950	4.980	-0.60 %	-0.03	5.000	4.940	95,787	47,654,112	122,411	-14,504	1	20
F_SKBNK0224	29.02.2024	5.130	5.160	-0.58 %	-0.03	5.180	5.120	41,445	21,335,134	93,697	17,675	30	20
F_SOKM0124	31.01.2024	62.520	62.390	0.21 %	0.13	63.600	61.350	23,197	144,817,919	15,327	-4,901	1	16
F_SOKM0224	29.02.2024	64.870	64.650	0.34 %	0.22	65.800	63.600	10,529	68,146,627	36,298	3,360	30	16
F_TAVHL0124	31.01.2024	136.880	137.100	-0.16 %	-0.22	139.220	135.280	20,331	278,527,573	11,756	-3,826	1	17
F_TAVHL0224	29.02.2024	142.180	142.160	0.01 %	0.02	144.000	140.100	12,677	180,209,245	28,784	7,386	30	17
F_TCELL0124	31.01.2024	69.440	69.420	0.03 %	0.02	71.000	68.900	172,837	1,211,484,353	65,006	-38,075	1	15
F_TCELL0224	29.02.2024	71.980	71.960	0.03 %	0.02	73.590	71.500	110,266	801,767,209	157,554	50,309	30	15
F_THYAO0124	31.01.2024	272.310	274.720	-0.88 %	-2.41	275.340	270.900	75,055	2,049,386,586	33,877	-14,516	1	16
F_THYAO0224	29.02.2024	282.490	284.740	-0.79 %	-2.25	285.990	280.940	44,791	1,267,995,984	73,046	19,367	30	16
F_TKFEN0124	31.01.2024	39.490	40.110	-1.55 %	-0.62	40.420	39.300	24,918	98,984,649	27,477	-6,933	1	16
F_TKFEN0224	29.02.2024	40.950	41.590	-1.54 %	-0.64	41.900	40.730	14,363	59,140,521	43,162	8,142	30	16
F_TOASO0124	31.01.2024	248.000	244.480	1.44 %	3.52	251.630	242.530	17,252	428,904,306	7,684	-3,822	1	15
F_TOASO0224	29.02.2024	256.910	253.150	1.49 %	3.76	260.370	251.580	9,138	235,398,823	18,899	3,227	30	15
F_TSKB0124	31.01.2024	8.230	8.320	-1.08 %	-0.09	8.490	8.210	156,600	130,247,061	113,045	-26,749	1	18
F_TSKB0224	29.02.2024	8.540	8.630	-1.04 %	-0.09	8.790	8.500	61,968	53,382,973	183,809	18,789	30	18
F_TTKOM0124	31.01.2024	33.020	32.650	1.13 %	0.37	33.180	32.550	187,127	614,856,285	63,325	-46,802	1	17
F_TTKOM0224	29.02.2024	34.230	33.740	1.45 %	0.49	34.340	33.650	93,946	319,951,920	125,644	61,439	30	17
F_TUPRS0124	31.01.2024	150.630	152.480	-1.21 %	-1.85	154.000	150.100	38,285	582,864,689	27,950	-4,504	1	16
F_TUPRS0224	29.02.2024	155.650	157.620	-1.25 %	-1.97	159.070	155.370	20,165	316,508,043	31,762	4,557	30	16
F_VAKBN0124	31.01.2024	14.370	14.410	-0.28 %	-0.04	14.580	14.310	132,171	190,593,787	177,985	-23,307	1	19
F_VAKBN0224	29.02.2024	14.910	14.940	-0.20 %	-0.03	15.100	14.840	50,544	75,569,624	177,377	31,807	30	19
F_VESTL0124	31.01.2024	61.230	55.720	9.89 %	5.51	61.290	54.900	87,150	508,013,715	12,915	-5,362	1	17
F_VESTL0224	29.02.2024	63.290	57.660	9.76 %	5.63	63.410	56.920	56,910	343,254,872	34,050	9,955	30	17
F_YKBNK0124	31.01.2024	21.620	21.400	1.03 %	0.22	21.830	21.480	706,583	1,528,599,215	345,919	-69,614	1	16
F_YKBNK0224	29.02.2024	22.440	22.230	0.94 %	0.21	22.640	22.280	249,871	560,332,262	598,345	106,141	30	16

*Takasbank pozisyon limitlerine ulaşmak için [tıklayınız](#).

**Gedik Yatırım Menkul Değerler A.Ş. - Yatırım Danışmanlığı Birimi**

Ünvan : Gedik Yatırım Menkul Değerler A.Ş.

Adres : Altayçeşme Mah. Çamlı Sok. Ofis Park Maltepe No:21/4 Kat:10-11-12 Maltepe/İstanbul

Tel : (0216) 453 0053

E-Posta : vadeli@gedik.com

***Gedik Yatırım VİOP Bülteni, Genel Yatırım Tavsiyesi Kapsamında Yatırım Danışmanlığı Birimi Tarafından Hazırlanmaktadır.**

YASAL UYARI

Burada yer alan bilgiler Gedik Yatırım tarafından bilgilendirme amacıyla hazırlanmıştır. Yatırım sinyal, bilgi, yorum ve tavsiyeleri yatırım danışmanlığı kapsamında değildir. Yatırım danışmanlığı hizmeti; aracı kurumlar, portföy yönetim şirketleri, mevduat kabul etmeyen bankalar ile müşteri arasında imzalanacak yatırım danışmanlığı sözleşmesi çerçevesinde sunulmaktadır. Burada yer alan sinyal, yorum ve tavsiyeler, herhangi bir yatırım aracının alım satım önerisi ya da getiri vaadi olarak yorumlanmamalıdır. Bu görüşler mali durumunuz ile risk ve getiri tercihlerinize uygun olmayabilir ve sadece burada yer alan bilgilere ve sinyallere dayanarak yatırım kararı verilmesi beklentilerinize uygun sonuçlar doğurmayabilir. Burada yer alan sinyaller, fiyatlar, veriler ve bilgilerin tam ve doğru olduğu garanti edilemez; içerik, haber verilmeksizin değiştirilebilir. Tüm sinyal ve veriler, Gedik Yatırım tarafından güvenilir olduğuna inanılan kaynaklardan alınmıştır. Bu sinyal ve kaynakların kullanılması nedeni ile ortaya çıkabilecek hatalardan ve zararlardan Gedik Yatırım sorumlu değildir.

Genel Müdürlük

Altayçeşme Mah. Çamlı Sok. Ofis Park Maltepe No:21/4 Kat:10-11-12 Maltepe/İstanbul/Türkiye Tel: (0216) 453 00 00 (pbx) Faks: (0216) 377 11 36

Alanya

Şekerhane Mah. Atatürk Cad.(Hancı Pastanesi Üstü) Balta İş Hanı 1100 Sok. Dış Kapı No : 9 İç Kapı No : 206 Alanya - Antalya Tel: (0242) 519 23 17 (pbx) Faks: (0242) 513 93 81

Adana-Seyhan

Çınarlı Mah. Ziyapaşa Bulvarı No: 78 Güneş Ziyapaşa İş Merkezi Kat :5 No :504 Seyhan/ADANA Tel: (0322) 355 03 50 (pbx) Faks: (0322) 290 35 26

Afyon

Dumlupınar Mahallesi Süleyman Gönçer Caddesi No: 8 ATSO İş Merkezi Kat: 3 İç Kapı No: 7 Merkez - AFYONKARAHİSAR Tel: (0272) 999 14 09 (pbx) Faks:

Ankara - Çankaya

Simon Bolivar Cad. No: 8/6 Çankaya/ANKARA Tel: (0312) 438 27 00 (pbx) Faks: (0312) 438 27 47

Ankara - Kızılay

Mustafa Kemal Mah. 2157 Sk. Dış Kapı No : 2 İç Kapı No : 11 Çankaya/ ANKARA Tel: (0312) 232 09 49 (pbx) Faks: (0312) 232 09 49

Antalya

Elmalı Mah. Cumhuriyet Cad. Dış Kapı No : 40 Gültekin İşhanı Kat: 3 İç Kapı No : 301 Muratpaşa / ANTALYA Tel: (0242) 248 35 20 (pbx) Faks: (0242) 244 29 10

Aydın

Hasanefendi-Ramazan Paşa Mah. İstiklal Cad. Dış Kapı No : 23 İç Kapı No : 1 Efeler/AYDIN Tel: (0256) 999 17 87 (pbx) Faks:

Aydın - Kuşadası

Türkmen mah. Atatürk Bulvarı Belvü Sitesi C Blok Kat 2 Daire 3 Kuşadası /AYDIN Tel: (0256) 618 44 77 (pbx) Faks: (0256) 618 44 91

Aydın - Nazilli

Altıntaş Mah. İstasyon Bulvarı No:19 Kat:4 Daire:12 Nazilli / AYDIN Tel: (0256) 314 15 98 (pbx) Faks: (0256) 315 88 52

Bağdat Caddesi Private

Caddebostan Mah. Kantarcı Rıza Sk. Dış Kapı No:1 K:4 İç Kapı No:8 Kadıköy / İSTANBUL Tel: (0216) 453 01 05 (pbx) Faks: (0216) 411 23 54

Balıkesir

Eski Kuyumcular Mah. Anafartalar Cad. Acarlar İş Merkezi Dış Kapı No : 23 İç Kapı No : 1 Karesi - BALIKESİR Tel: (0266) 999 12 40 (pbx) Faks:

Bandırma

Dere Mah. Ordu Cad. Kapı No:3 İç Kapı No:2 Bandırma/ BALIKESİR Tel: (0226) 999 10 75 (pbx) Faks:

Bodrum

Taşyaka Mah. Ölüdeniz (TSY) Cad. No : 21 İç Kapı No : 3 Fethiye / Muğla Tel: (0252) 319 54 80 (pbx) Faks:

Bursa

İhsaniye Mah. İlnur Sok. Dış Kapı No: 1D İç Kapı No: 8 Nilüfer/Bursa Tel: (0224) 220 51 50 (pbx) Faks: (0224) 220 50 99

Bursa - Nilüfer

Odunluk Mah. Liman Cad. No:7 Nilüfer / BURSA Tel: (0224) 453 22 30 (pbx) Faks: (0224) 451 79 66

Çanakkale

Kemalpaşa Mah. Şair Ece Ayhan Meydanı Dış Kapı No: 22 Kat: 2 İç Kapı No:2 Merkez / ÇANAKKALE Tel: (0286) 999 17 02 (pbx) Faks:

Çorlu

Zafer Mah. Cumhuriyet Bulvarı Dış Kapı No:9T1 İç Kapı No:114 Çorlu TEKİRDAĞ Tel: (0282) 888 96 20 (pbx) Faks:

Çorum - Merkez

Yavruturna Mah. 1. Maliye Sok. No: 1 Kat: 4 D: 22 Çorum Tel: (0364) 211 11 45 (pbx) Faks: (0364) 201 05 63

Denizli - Merkez

Saraylar Mah. İkinci Ticari Yol Sok.No:24 Kat:4 D:8 DENİZLİ Tel: (0258) 263 80 15 (pbx) Faks: (0258) 241 91 01

Edirne - Merkez

İstasyon Mah. Hakim Çağlar Işık Cad. Dış Kapı No : 1 İç Kapı No : 30 Merkez / Edirne Tel: (0284) 212 25 30 (pbx) Faks: (0284) 213 37 78

Elazığ - Merkez

Cumhuriyet Mah. Beyzade Efendi Bulvarı Temizer Apt. NO:1/3 A Blok Merkez / Elazığ Tel: (0424) 234 57 40 (pbx) Faks:

Eskişehir - Merkez

Akarbaşı Mah. Atatürk Bulvarı No : 77 A Odunpazarı / ESKİŞEHİR Tel: (0222) 230 09 08 (pbx) Faks: (0222) 220 37 02

Etiler Private

Etiler Mah. Yıldız Çiçeği Sok. No:11 Beşiktaş/İstanbul Tel: (0212) 999 50 11 (pbx) Faks:

Gaziantep

İncili Pınar Mah. Nail Bilen Cad. Uğur Plaza Sitesi Uğur Plaza Blok No: 5 İç Kapı No: 35 Şehitkamil / Gaziantep Tel: (0342) 909 01 54 (pbx) Faks:

İstanbul - Ataşehir

Barbaros Mah. İhlamur Bulvarı Sarıcaç Sok. Ağaoğlu My Prestige No:1 D: 12-13 Ataşehir/ İSTANBUL Tel: (0216) 560 37 00 (pbx) Faks: (0216) 688 67 86

İstanbul - Bakırköy

Cevizlik Mah. Muhasebeci Sok. Neşe Han No: 1 Kat:3 Bakırköy/İSTANBUL Tel: (0212) 660 85 25 (pbx) Faks: (0212) 570 03 03

İstanbul - Kapalıçarşı

Kürkçüler Sk. No: 25 Eminönü/Kapalıçarşı/İSTANBUL Tel: (0212) 513 40 01 (pbx) Faks: (0212) 527 16 86

İstanbul - Maltepe

Bağlarbaşı Mah. Bağdat Caddesi. Gedik İş Merkezi A Blok No: 414 Kat: 2 Daire: 22 İSTANBUL Tel: (0216) 399 00 42 (pbx) Faks: (0216) 399 18 17

İstanbul - Şişli

Esentepe Mah. Büyükdere Cad. Dış Kapı N201 Loft Residence İç Kapı N 50 Şişli /İSTANBUL Tel: (0212) 385 42 00 (pbx) Faks: (0212) 283 92 80

İstanbul - Ümraniye

İnkılap Mah. Küçüksu Cad. Çeşminaz Sok. NO:2/7 Kat:3 Ümraniye Tel: (0216) 461 33 90 (pbx) Faks: (0216) 461 33 69

İzmir

Akdeniz Mah. Akdeniz Cad. Dış Kapı No : 1 İç Kapı No : 303 Konak / İZMİR Tel: (0232) 465 10 20 (pbx) Faks: (0232) 464 66 22

Karabük - Merkez

Bayır Mah. Menderes Cad. Çebioğlu Twin Towers B Blok Dış Kapı No :2 İç Kapı No : 107 Merkez / Karabük Tel: (0370) 502 15 90 (pbx) Faks: (0370) 502 15 93

Kayseri

Hunat Mah. Postalar Geçidi Sok. Ak Plaza Dış Kapı No :1 İç Kapı No : 206 Melikgazi - Kayseri Tel: (0352) 221 36 29 (pbx) Faks:

Kocaeli - Gebze

Hacı Halil Mah. Hükümet Cad. No: 95 Gebze/KOCAELİ Tel: (0262) 642 34 00 (pbx) Faks: (0262) 641 82 01

Kocaeli - İzmit Şubesi

Körfez Mahallesi Ankara Karayolu Cad. Dış Kapı No : 123/ 2 İç Kapı No : 9 İzmit / Kocaeli Tel: (0262) 999 18 14 (pbx) Faks: (0216) 377 11 36

Konya - Selçuklu

Beyazıt Mahallesi, Hüsnü Aşk Sok. Bezirci İş Merkezi Kat:4 D:403 Selçuklu / KONYA Tel: (0332) 238 59 60 (pbx) Faks: (0332) 238 59 75

Malatya - Battalgazi

Büyük Hüseyin Bey Mah. Atatürk Cad. Anadolu İş Merkezi K: 3 No: 23 D: 9-10-11 Battalgazi / MALATYA Tel: (0422) 325 62 67 (pbx) Faks: (0422) 322 23 72

Manisa - Merkez

Anafartalar Mah. Mustafa Kemal Paşa Cad. Kamil Mentş Apt. No: 34/1 MANİSA Tel: (0236) 239 42 98 (pbx) Faks: (0236) 239 43 02

Mersin - Akdeniz

Mahudiye Mah. Atatürk Cad. Adil Kanun İş Hanı Kat: 2 Akdeniz / MERSİN Tel: (0324) 238 18 18 (pbx) Faks: (0324) 231 22 52

Muğla - Fethiye

Babataşı Mah. 774. Sok. No.2 Fethiye / Muğla Tel: (0252) 612 07 60 (pbx) Faks: (0252) 612 36 46

Ordu - Altınordu

Düz Mah. Yıldırım Cad. Dış Kapı No : 4 İç Kapı No : 503 Altınordu / ORDU Tel: (0452) 222 07 49 (pbx) Faks: (0452) 220 07 50

Sakarya - Adapazarı

Tiğçılar Mah. Yenicami Sok. Dış Kapı No:5 İç Kapı No: 201 Adapazarı- Sakarya Tel: (0264) 279 83 89 (pbx) Faks: (0264) 281 03 88

Samsun - İlkadım

Hançerli Mah. Dervişzade Sok. Albayrak İş Merkezi No :5 Kat:6 İç Kapı No :5 İlkadım /Samsun Tel: (0362) 431 63 43 (pbx) Faks: (0362) 431 33 89

Trabzon - Ortahisar

Kemer kaya Mah. K.Maraş Cad. Ticaret Mektep Sk. Ustaömeroğlu İş Merkezi No: 9/9 Ortahisar/TRABZON Tel: (0462) 326 09 97 (pbx) Faks: (0462) 326 38 67

Uşak - Merkez

İsmetpaşa Cad. No: 45 K: 2 Mavi Plaza UŞAK Tel: (0276) 227 27 44 (pbx) Faks: (0276) 227 27 37

Yeşilyurt Private Şube

Yeşilyurt Mah. Sipahioğlu Cad. No : 14 İç Kapı No : 5 Bakırköy / İSTANBUL Tel: (0000) 000 00 00 (pbx) Faks:

Yeşilyurt Private Şubesi

Yeşilyurt Mah. Sipahioğlu Cad. No : 14 İç Kapı No : 5 Bakırköy / İSTANBUL Tel: (0212) 999 98 95 (pbx) Faks:

Zonguldak - Ereğli

Müftü Mah. Eski Çarşı Erişim Sok. No:24 A. Çarşı İş Merkezi Z. Kat:26. No:26