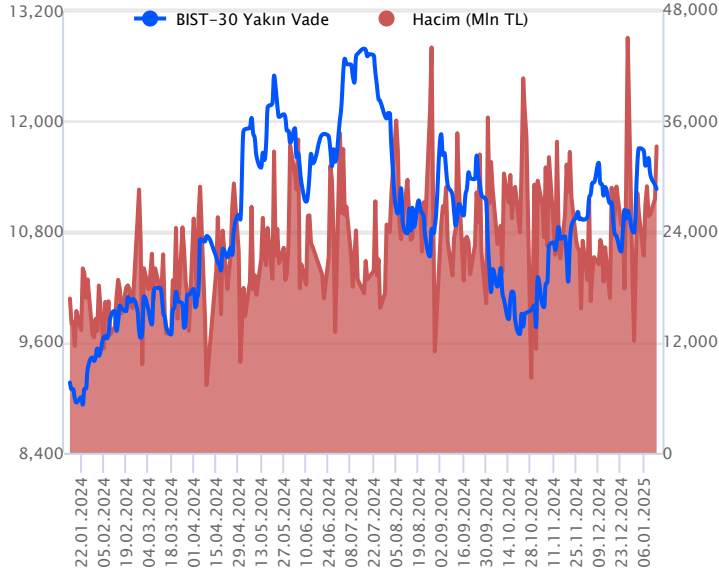


Sözleşme Kodu	Vade Ayı	Uzlaşma Fiyatı	Önceki Uzlaşma Fiyatı	Değişim	Değişim Puanı	Gün İçi Yüksek	Gün İçi Düşük	İşlem Miktarı	İşlem Hacim	Açık Pozisyon	Açık Pozisyon Değişimi	Vadeye Kalan Gün Sayısı	Takasbank Başlangıç Teminatı %
ENDEKS KONTRATLARI													
F_XU0300225	28.02.2025	11,255.00	11,280.00	-0.22 %	-25.00	11,423.00	11,201.00	293,862.00	33,253,596,020.00	684,949.00	7,242.00	45	12
F_XU0300425	30.04.2025	11,806.00	11,827.00	-0.18 %	-21.00	11,962.00	11,306.00	2,657.00	314,692,290.00	3,177.00	130.00	106	12

BIST 30 Yakın Vadeli Kontratı



Şubat vadeli endeks sözleşmesi 11.201,00 – 11.423,00 seviyeleri arasında hareket ederek günü %0,22 oranında bir düşüşle 11.255,00 uzlaşma fiyatından tamamladı. Son günlerdeki satışların ardından toparlanma çabasının gözlemlendiği sözleşmede günün ikinci yarısında kazançların geri verildiği bir fiyatlama takip edildi. Sözleşmede akşam seans kapanışı da 11.265,00 puandan gerçekleşti. Bugün ABD'de açıklanacak TÜFE rakamı piyasaların yakın takibinde yer alacaktır. ABD borsaları günü karışık kapanışlarla tamamlarken, ABD vadeli lerinde bu sabah yatay bir seyir etkili oluyor. Asya piyasalarında karışık bir görünüm hâkim. Avrupa vadeli ler ve CFD endeksleri yatay açılışlara işaret ediyor. Şubat vadeli endeks sözleşmesinin güne dalgalı bir başlangıç yapmasını bekliyoruz.

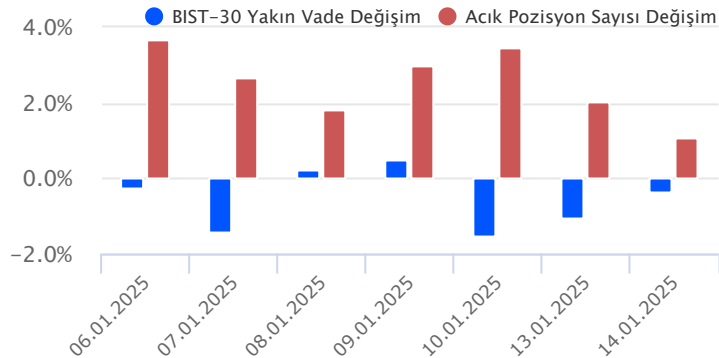
50 günlük üssel ortalama (11.535) altında kaldığı sürece zayıf seyrin etkisini sürdürebileceği sözleşmede 11.200 seviyesi ile 11.150 – 11.100 aralığı destek olarak izlenecektir. 11.100 desteği de kırılacak olursa psikolojik öneme sahip 11.000 seviyesine doğru geri çekilmeler gündeme gelebilir. Tepki çabasında ise 11.300 – 11.350 aralığı kısa vadeli direnç bölgesi olup, devamında 11.420 – 11.470 ve 50 günlük üssel ortalama (11.535) direnç konumunda bulunmaktadır. Sözleşmede toparlanma çabasının gücünü koruyabilmesi ve kısa vadeli teknik görünümünün iyileşme kaydedebilmesi için 50 günlük ortalama üzerinde kapanışlara ihtiyaç bulunmaktadır.

Endeks - 30 Yakın Vade Aracı Kurum Dağılımı Günlük Değişim					
Long			Short		
Kurum	Net Lot	Pay (%)	Kurum	Net Lot	Pay (%)
İş Yatırım	15.506	53	Teb Yatırım	8.388	29
Garanti BBVA	3.273	11	Halk Yatırım	7.405	25
HSBC Yatırım	2.059	7	Bank of America	6.192	21
Tacirler Yatırım	1.468	5	Ak Yatırım	3.948	13
Oyak Yatırım	1.412	5	Deniz Yatırım	1.602	5
Diğer	5.687	19	Diğer	1.870	6

İlk 5 Kurum Satım Ağırlıklı

Endeks - 30 Yakın Vade Aracı Kurum Dağılımı Tüm Vade					
Long			Short		
Kurum	Net Lot	Pay (%)	Kurum	Net Lot	Pay (%)
Teb Yatırım	102.576	32	İş Yatırım	199.153	63
Yapı Kredi Yatırım	51.433	16	Bank of America	101.169	32
Vakıf Yatırım	41.902	13	Meksa Yatırım	6.533	2
Deniz Yatırım	17.182	5	Ak Yatırım	3.197	1
Gedik Yatırım	16.152	5	Ünlü Menkul	2.242	1
Diğer	87.609	28	Diğer	4.560	1

İlk 5 Kurum Satım Ağırlıklı

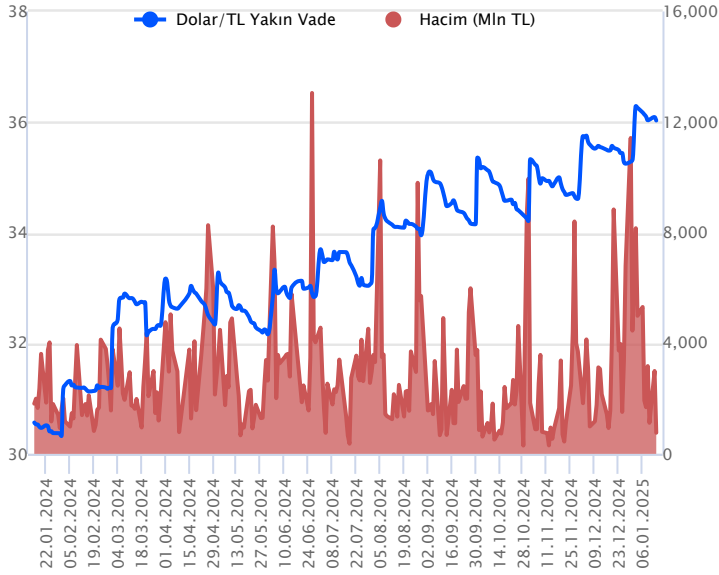


Fiyat (%) Açık Pozisyon (%) Yorum

Artış	Artış	Yükselişin devamlılığı için sinyal olarak kabul edilebilir.
Artış	Azalış	Yükselişin desteklenmediğini gösterir.
Azalış	Artış	Düşüşlerin devamlılığı için sinyal olarak kabul edilebilir.
Azalış	Azalış	Düşüşlerin desteklenmediğini gösterir.

Sözleşme Kodu	Vade Ayı	Uzlaşma Fiyatı	Önceki Uzlaşma Fiyatı	Değişim	Değişim Puan	Gün İçi Yüksek	Gün İçi Düşük	İşlem Miktarı	İşlem Hacim	Açık Pozisyon	Açık Pozisyon Değişimi	Vadeye Kalan Gün Sayısı	Takasbank Başlangıç Teminatı %
DÖVİZ KONTRATLARI													
F_EURTRY0125	31.01.2025	37.0360	36.9030	0.36 %	0.13	37.0610	36.9600	292	10,808,585	7,011	-12	17	12
F_EURTRY0225	28.02.2025	38.0060	37.8690	0.36 %	0.14	38.0870	37.9670	325	12,358,115	2,476	262	45	12
F_EURUSD0125	31.01.2025	1.0283	1.0216	0.66 %	0.01	1.0288	1.0251	5,119	186,171,628	32,281	-1,255	17	4
F_EURUSD0225	28.02.2025	1.0296	1.0237	0.58 %	0.01	1.0304	1.0269	4,385	159,886,888	7,822	2,444	45	4
F_USDTRY0125	31.01.2025	36.0280	36.0930	-0.18 %	-0.07	36.0940	36.0180	21,164	762,894,155	1,196,971	3,315	17	13
F_USDTRY0225	28.02.2025	37.0210	37.1040	-0.22 %	-0.08	37.0910	37.0100	15,649	579,774,374	560,476	1,677	45	13

Dolar/TL Yakın Vadeli Kontratı



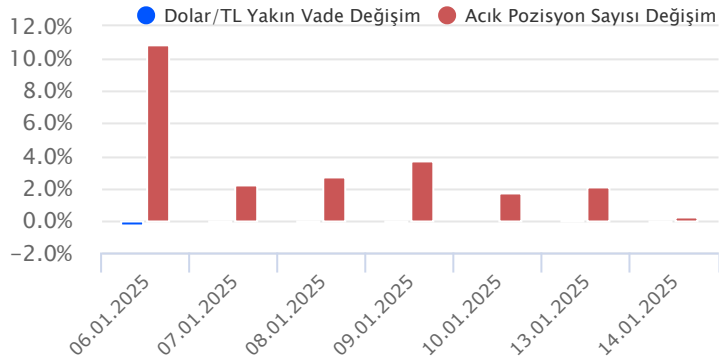
Ocak vadeli Dolar/TL sözleşmesi dün 36,0180 ile 36,0940 seviyeleri arasında dalgalanarak günü 0,18'lik düşüşle 36,0280 uzlaşma fiyatından tamamladı. Dün kurda düşük volatilitede yatay seyirler takip edildi. Dolar endeksinde ise sınırlı düzeltme hareketleri görüldü. ABD'de üretici enflasyonu aralık ayında yüzde 0,2 artış ile beklentilerin altında kalırken, çekirdek tarafta ise değişim göstermedi. Böylece ABD'de ÜFE yıllık yüzde 3,3 ve çekirdek ÜFE yıllık yüzde 3,5 düzeyinde gerçekleşti. Bugün gözler ABD'den gelecek tüketici enflasyonu verilerinde olacak. Geçen hafta güçlü gelen istihdam verileri sonrasında enflasyon verisi önem kazanacak. Bu bağlamda veri bazlı gün içi volatilitte artabilir. Yurt içerisinde ise aralık ayına ilişkin merkezi yönetim bütçe dengesi açıklanacak. Son dönemde açıklanan verilerin fiyatlamalara etkisi sınırlı kalmakta. Dolar/TL spot kuru, bu sabah saat 08:10 itibariyle 35,50'li seviyelerde hareket etmekte. Dolar endeksi ise 109,19 civarında bulunmakta.

Dolar/TL Yakın Vade Aracı Kurum Dağılımı Günlük Değişim					
Long			Short		
Kurum	Net Lot	Pay (%)	Kurum	Net Lot	Pay (%)
Şeker Yatırım	6.000	42	İş Yatırım	8.051	57
Global Menkul	2.700	19	Bank of America	3.240	23
Burgan Yatırım	2.500	18	Teb Yatırım	1.509	11
QNB Yatırım Menkul	844	6	Yatırım Finansman	917	6
Deniz Yatırım	780	6	Venbey Yatırım	255	2
Diğer	1.407	10	Diğer	259	2

İlk 5 Kurum Satım Ağırlıklı

Dolar/TL Yakın Vade Aracı Kurum Dağılımı Son 1 Yıl					
Long			Short		
Kurum	Net Lot	Pay (%)	Kurum	Net Lot	Pay (%)
Akbank	342.196	31	İş Yatırım	513.690	47
Yapı ve Kredi	245.008	22	Bank of America	297.715	27
Teb Yatırım	156.643	14	Ak Yatırım	110.734	10
QNB Bank	100.074	9	Garanti BBVA	45.054	4
Burgan Yatırım	79.462	7	QNB Yatırım Menkul	36.938	3
Diğer	182.461	17	Diğer	101.713	9

İlk 5 Kurum Satım Ağırlıklı

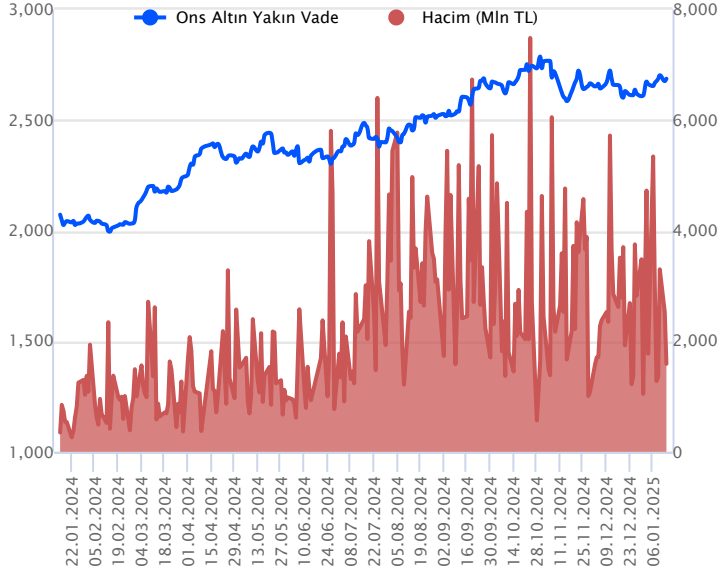


Fiyat (%) Açık Pozisyon (%) Yorum

Artış	Artış	Yükselişin devamlılığı için sinyal olarak kabul edilebilir.
Artış	Azalış	Yükselişin desteklenmediğini gösterir.
Azalış	Artış	Düşüşlerin devamlılığı için sinyal olarak kabul edilebilir.
Azalış	Azalış	Düşüşlerin desteklenmediğini gösterir.

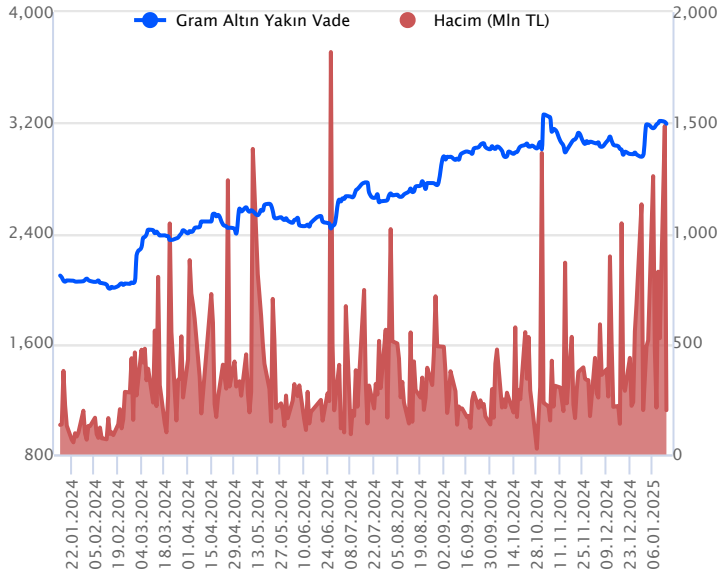
Sözleşme Kodu	Vade Ayı	Uzlaşma Fiyatı	Önceki Uzlaşma Fiyatı	Değişim	Değişim Puan	Gün İçi Yüksek	Gün İçi Düşük	İşlem Miktarı	İşlem Hacim	Açık Pozisyon	Açık Pozisyon Değişimi	Vadeye Kalan Gün Sayısı	Takasbank Başlangıç Teminatı %
ALTIN KONTRATLARI													
F_XAUTRYM0225	28.02.2025	3,190.400	3,205.500	-0.47 %	-15.10	3,202.100	3,180.000	62,754	200,149,547	1,283,400	-6,394	45	12
F_XAUTRYM0425	30.04.2025	3,387.500	3,398.300	-0.32 %	-10.80	3,400.500	3,377.900	2,023	6,850,938	70,165	78	106	12
F_XAUUSD0225	28.02.2025	2,683.800	2,689.200	-0.20 %	-5.40	2,688.900	2,675.500	16,731	1,590,137,187	85,830	-5,521	45	6
F_XAUUSD0425	30.04.2025	2,702.900	2,708.900	-0.22 %	-6.00	2,709.300	2,695.200	1,725	165,045,711	4,496	277	106	6

ONS ALTIN Yakın Vadeli Kontratı



Şubat vadeli ons altın sözleşmesi dün 2675,50-2688,90\$ arasında seyrederek, günü yüzde 0,20 kayıpla 2683,80\$ uzlaşma fiyatından kapattı. Spot piyasada saat 08:15 itibariyle ons altın 2674\$ seviyesinde izleniyor. Sözleşme için mevcut stratejimizi koruyoruz. Sözleşmede 2668-2692\$ arasını nötr olarak değerlendiriyoruz. Sözleşme için 2692\$ direnci olurken, bu seviyenin üzerinde 2665\$ stop seviyesi eklenerek 2745\$ seviyesi izlenebilir. Geri çekilmelerde 2668\$ destek noktası olarak izleniyor. Bu destek altında 2694\$ stop seviyesi belirlenerek 2614\$ seviyesi değerlendirilebilir. ABD'nin seçilmiş Başkanı D. Trump, 20 Ocak itibariyle görevine başlayacak. Kendisinin uygulamak istediği tarifelerle ilgili beklentiler, piyasaları baskılamaya devam ediyor. Dün bazı kaynaklardan gelen haber akışına göre, kademeli bir şekilde tarifeleri uygulaması söyleniyor. Olası böyle bir senaryonun gerçekleşmesi halinde ABD'de enflasyondaki artışın önüne geçebileceği şeklinde değerlendiriliyor. Bu beklentiler, dün risk iştahı açısından olumluydu. Bu hafta ABD'de enflasyon haftası ve dün ABD ÜFE verisi açıklandı. Bugün ise enflasyon verisi takip edilecek. Aralık ayı enflasyon verisi bekleniyor. Fed'in istihdam verileri sonrası faiz indirim beklentileri ötelenmişken, bugünkü veri bu beklentileri şekillendirmesi açısından önemli olacaktır. Veri bazlı hareketlere de neden olması beklenebilir. Fed'in bej kitap raporu da bugün izlenecek. Sözleşmede olası oynaklığa karşı yatırımcıların aktif bir kar al/zarar durdur seviyesi belirleyerek hareket etmeleri daha sağlıklı olabilir.

GRAM ALTIN Yakın Vadeli Kontratı

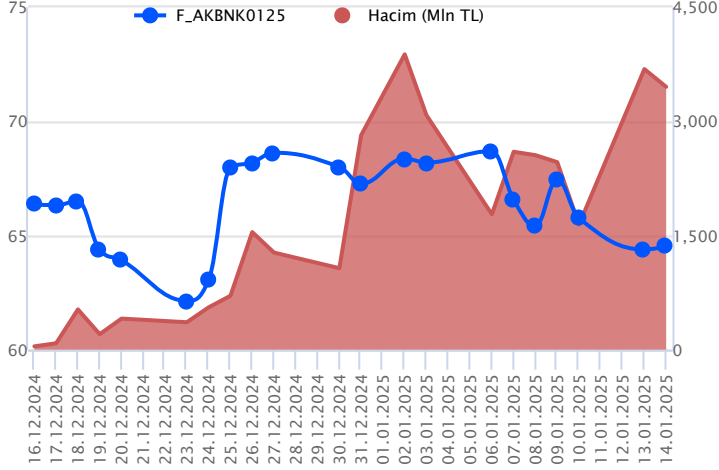


Şubat vadeli gram altın sözleşmesi dün 3180,00-3202,10TL arasında seyrederek, günü yüzde 0,47 düşüyle 3190,40\$ uzlaşma fiyatından kapattı. Spot piyasada saat 08:15 itibariyle gram altın 3053TL seviyesinde izleniyor. ABD'de aralık ayı üretici fiyat endeksi açıklandı. Manşet veri beklentilerin altında aylık yüzde 0,2 ve yıllık yüzde 3,3 olarak gerçekleşti. Cuma günü açıklanan istihdam verileri, Fed'in faiz konusunda aceleci olmayacağını desteklemişti. Dünkü ÜFE verisi, faiz indirimini daha fazla ötelemeyebilir endişesini hafifletti. Ancak asıl veri bugün izlenecek. ABD enflasyonu açıklanacak. Bugünkü veri, Fed'e ilişkin beklentileri etkileyecektir. Bugünün veri takviminde, Türkiye'de aralık ayı bütçe dengesi açıklanacak. Ticaret Bakanı Ömer Bolat'ın , ihracatta 2025 yılı eylem planını açıklaması bekleniyor. Fed'in de bej kitap raporunu yayınlaması bekleniyor. Sözleşmede olası oynaklığa karşı yatırımcıların aktif bir kar al/zarar durdur seviyesi belirleyerek hareket etmeleri daha sağlıklı olabilir.

Sözleşme	Vade Ayı	Son Uzlaşma	Önceki Uzlaşma	Değişim %	Günün Düşüğü	Günün Yükselişi	İşlem Adedi	İşlem Hacmi
PAY VADELİ SÖZLEŞMELERİNDE EN FAZLA İŞLEM GÖRENLER								
F_AKBNK0125	31.01.2025	64.510	64.310	0.3 %	63.820	66.090	531,974	3,454,540,314
F_ISCTR0125	31.01.2025	14.470	14.440	0.2 %	14.310	14.660	1,588,295	2,305,188,899
F_YKBNK0125	31.01.2025	30.670	30.530	0.5 %	30.340	30.930	582,482	1,788,033,875

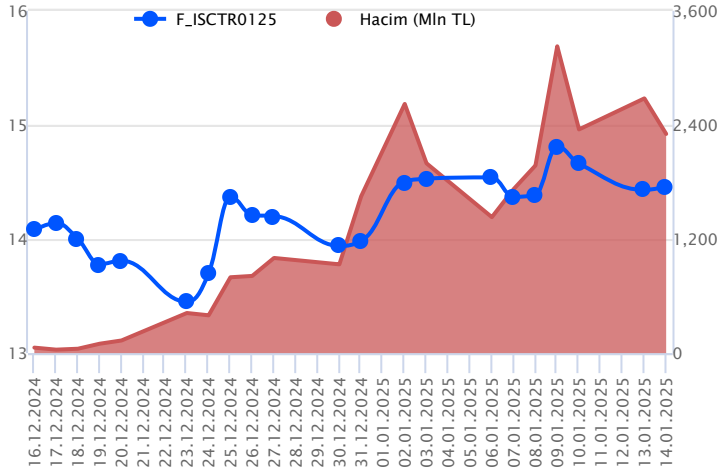
Pay vadeli sözleşmeleri, düşük teminatlarla yüksek tutarlı pozisyonlar almayı mümkün kılar. Pay vadeli sözleşmeleri ile ilgili daha detaylı bilgi almak için Gedik Yatırım ViOP Departmanı ile iletişime geçebilirsiniz.

F_AKBNK0125 Vadeli Kontratı



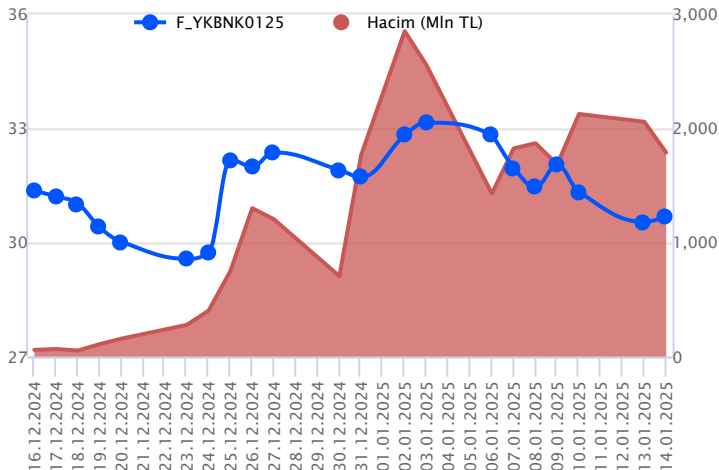
Yüksek volatilitenin ön plana çıktığı günde bankacılık endeksinde yatay fiyatlamaya söz konusu olurken, Ocak vadeli AKBNK sözleşmesi gün içinde 63,82 –66,09 TL aralığında hareket ederek günü 64,51 TL uzlaşma fiyatından %0,3'lük kazançla tamamladı. Sektördeki fiyatlamaya paralel volatilitenin yüksek seyrettiği sözleşmede ilk etapta 5 günlük ortalamasının yer aldığı 65,40 TL üzerinde alım iştahının yeniden güç kazanacağını değerlendiriyoruz. Bu koşulun sağlanması ile 66,00 TL ve 66,40 TL söz konusu olacak dirençlerdir. Olası realizasyonlarda 64,50 TL altında baskının devam edeceği görüşüdeyiz. Geri çekilmelerde 64,00 – 63,80 TL ve 63,30 TL sırasıyla izlenecek destek noktalarıdır. Piyasada yaşanan volatilitenin nedeniyle alınacak pozisyonlarda temkinli olunması aktif bir stop-loss stratejisine bağlı kalınması faydalı olacaktır.

F_ISCTR0125 Vadeli Kontratı



Alım iştahındaki zayıflama ile endekste negatif fiyatlamaya öne çıkarken, Ocak vadeli ISCTR sözleşmesi 14,31 TL – 14,66 TL seviyeleri arasında dalgalanarak 14,47 TL uzlaşma fiyatından %0,2'lik kazançla günü tamamladı. 200 günlük ortalamasının bulunduğu 14,60 TL altında kapanışı olumsuz değerlendirirken, seans içinde bu bölge üzeri kapanışlarla yükselişin ivme kazanacağı görüşüdeyiz. Yukarıda 14,80 TL – 15,00 TL ve 15,30 TL söz konusu olacak direnç seviyeleridir. Geri çekilmelerde ise 14,60 TL altında fiyatlamasının devamında 14,30 TL izlenen ilk destek olurken, devamında 14,00 TL ve 13,80 TL gündeme gelecek diğer desteklerdir. Gerek sektör gerek piyasada yaşanan volatilitenin nedeniyle alınacak pozisyonlarda temkinli olunması aktif bir stop-loss stratejisine bağlı kalınması faydalı olacaktır.

F_YKBNK0125 Vadeli Kontratı



Ocak vadeli YKBNK pay sözleşmesi 30,34 – 30,93 TL aralığında hareket ederek günü %0,5 oranında sınırlı bir yükselişle 30,67 TL uzlaşma fiyatından tamamladı. Son günlerde düzeltme eğiliminin öne çıktığı bankacılık sektöründe dün toparlanma çabası gözlenirse de kazançların korunmakta zorlanıldığı dalgalı bir fiyatlamaya takip edildi. Gün içi volatilitenin artış kaydettiği YKBNK sözleşmesinde tepki çabasının devamında 31,00 ve 50 günlük üssel ortalama (31,40) kısa vadeli ilk direnç noktalarıdır. 50 günlük ortalama (31,40) üzerinde kalıcılık sağlanabilirse 31,80 – 32,20 – 32,50 ve 32,80 seviyeleri direnç konumunda bulunmaktadır. Sözleşmede yeniden satışların gözlenmesi halinde ise 30,30 - 30,00 bölgesi ile 100 günlük üssel ortalama (29,50) kısa vadeli destek noktalarıdır. 100 günlük ortalama (29,50) altındaki kapanışlarda satışların derinleşebileceği sözleşmede 29,00 ve 28,30 seviyelerine doğru geri çekilmeler gündeme gelebilir.

Dayanak Varlıkların Teknik Gösterge Görünümleri

20 Gün Ortalama/Fiyat Kesişmesi (YUKARI)

THYAO
VAKBN
TCELL

20 Gün Ortalama/Fiyat Kesişmesi (AŞAĞI)

GUBRF
TOASO
BIMAS

Güç Göstergeleri Olumlu

ASELS
OYAKC

Güç Göstergeleri Zayıf

KONTR
SISE
BRSAN
DOHOL
KRDMD

RSI ve Momentum göstergelerine göre olumlu olanlar

RSI ve Momentum göstergelerine göre zayıf olanlar

50 Gün Ortalama/Fiyat Kesişmesi (YUKARI)

Bu şartları sağlayan dayanak varlık bulunmamaktadır.

50 Gün Ortalama/Fiyat Kesişmesi (AŞAĞI)

XU030
SAHOL
TAVHL

MACD

ENJSA GÜÇLÜ SAT
HEKTS GÜÇLÜ SAT
ULKER GÜÇLÜ SAT
ASTOR ZAYIF SAT

Göstergeleri Dipte Olanlar

ARCLK
KRDMD
FROTO
BRSAN
SISE

CCI, RSI, Stochastics, Williams' %R, MFI ve DX göstergelerinin ortalaması en düşük olanlar

20/50 Gün Ortalama Kesişmesi (YUKARI)

Bu şartları sağlayan dayanak varlık bulunmamaktadır.

20/50 Gün Ortalama Kesişmesi (AŞAĞI)

ALARK
SISE

Para Girişi Olan Dayanak Varlıklar

	Kapanış	İşlem Hacmi (Mln TL)
XLBNK	12,956.98	27,704.30978
AKBNK	63.00	8,375.72878
KCHOL	177.90	5,349.84273
TUPRS	145.00	3,852.94643
SASA	3.88	3,065.28047

Para Çıkışı Olan Dayanak Varlıklar

	Kapanış	İşlem Hacmi (Mln TL)
XU030	10,723.74	81,788.61
XSD25	13,507.57	64,561.75
GARAN	127.30	4,857.12
SAHOL	94.95	3,490.49
ASTOR	120.50	2,114.87

Yüksek Hacimliler

	İşlem Hacmi (Mln TL)
XU030	81,788.61
XSD25	64,561.75
X10XB	34,892.96
XLBNK	27,704.31
ISCTR	9,263.90

Dayanak Varlıkların Teknik Gösterge Konumları

Kod	5 Günlük H.O	10 Günlük H.O	20 Günlük H.O	50 Günlük H.O	RSI	StochS	MACD	CCI
AEFES	SATIM	SATIM	SATIM	SATIM	SATIM	ALIM	SATIM	ALIM
AKBNK	SATIM	SATIM	SATIM	ALIM	SATIM	ALIM	SATIM	SATIM
AKSEN	SATIM	SATIM	ALIM	ALIM	SATIM	ALIM	ALIM	SATIM
ALARK	SATIM	SATIM	SATIM	SATIM	SATIM	ALIM	SATIM	SATIM
ARCLK	SATIM	SATIM	SATIM	SATIM	SATIM	ALIM	SATIM	SATIM
ASELS	ALIM	ALIM	ALIM	ALIM	ALIM	SATIM	ALIM	SATIM
ASTOR	ALIM	ALIM	ALIM	ALIM	SATIM	SATIM	SATIM	SATIM
BIMAS	SATIM	SATIM	SATIM	ALIM	SATIM	ALIM	SATIM	SATIM
BRSAN	SATIM	SATIM	SATIM	SATIM	SATIM	ALIM	SATIM	SATIM
CIMSAA	ALIM	ALIM	ALIM	ALIM	ALIM	SATIM	SATIM	ALIM
CNH/TRY	ALIM	ALIM	ALIM	ALIM	ALIM	SATIM	ALIM	ALIM
DOAS	SATIM	SATIM	SATIM	SATIM	SATIM	ALIM	ALIM	SATIM
DOHOL	SATIM	SATIM	SATIM	SATIM	SATIM	ALIM	SATIM	SATIM
EKGYO	ALIM	ALIM	ALIM	ALIM	ALIM	SATIM	SATIM	ALIM
ENJSA	SATIM	SATIM	SATIM	SATIM	SATIM	ALIM	SATIM	SATIM
ENKAI	ALIM	SATIM	SATIM	SATIM	ALIM	SATIM	SATIM	ALIM
EREGL	SATIM	SATIM	SATIM	SATIM	SATIM	ALIM	SATIM	ALIM
EUR/TRY	ALIM	ALIM	ALIM	SATIM	ALIM	SATIM	SATIM	ALIM
EUR/USD	ALIM	SATIM	SATIM	SATIM	ALIM	SATIM	SATIM	ALIM
FROTO	SATIM	SATIM	SATIM	SATIM	SATIM	ALIM	SATIM	SATIM
GARAN	SATIM	SATIM	SATIM	ALIM	SATIM	ALIM	SATIM	SATIM
GBP/USD	SATIM	SATIM	SATIM	SATIM	SATIM	SATIM	SATIM	ALIM
GUBRF	SATIM	SATIM	SATIM	ALIM	SATIM	ALIM	SATIM	SATIM
HALKB	SATIM	ALIM	ALIM	ALIM	SATIM	ALIM	ALIM	SATIM
HEKTS	SATIM	SATIM	SATIM	SATIM	SATIM	ALIM	SATIM	SATIM
ISCTR	SATIM	ALIM	ALIM	ALIM	SATIM	ALIM	ALIM	SATIM
KCHOL	SATIM	SATIM	SATIM	SATIM	SATIM	ALIM	SATIM	SATIM
KONTR	SATIM	SATIM	SATIM	SATIM	SATIM	ALIM	SATIM	SATIM
KOZAA	SATIM	SATIM	SATIM	SATIM	SATIM	ALIM	SATIM	SATIM
KOZAL	SATIM	SATIM	SATIM	SATIM	SATIM	ALIM	SATIM	SATIM
KRDMD	SATIM	SATIM	SATIM	SATIM	SATIM	ALIM	SATIM	SATIM
MGROS	SATIM	SATIM	ALIM	ALIM	SATIM	ALIM	SATIM	SATIM
ODAS	SATIM	SATIM	SATIM	SATIM	SATIM	ALIM	SATIM	SATIM
OYAKC	ALIM	ALIM	ALIM	ALIM	ALIM	SATIM	SATIM	ALIM
PETKM	SATIM	SATIM	SATIM	SATIM	SATIM	ALIM	SATIM	SATIM
PGSUS	SATIM	SATIM	SATIM	SATIM	SATIM	ALIM	SATIM	SATIM
RUB/TRY	ALIM	ALIM	ALIM	ALIM	ALIM	ALIM	ALIM	ALIM
SAHOL	SATIM	SATIM	SATIM	SATIM	SATIM	ALIM	SATIM	SATIM
SASA	SATIM	SATIM	SATIM	SATIM	SATIM	ALIM	SATIM	SATIM
SISE	SATIM	SATIM	SATIM	SATIM	SATIM	ALIM	SATIM	SATIM
SOKM	SATIM	SATIM	SATIM	SATIM	SATIM	ALIM	SATIM	SATIM
TAVHL	SATIM	SATIM	SATIM	SATIM	SATIM	ALIM	SATIM	SATIM
TCELL	SATIM	SATIM	ALIM	ALIM	SATIM	SATIM	SATIM	SATIM
THYAO	ALIM	ALIM	ALIM	ALIM	ALIM	SATIM	ALIM	SATIM
TKFEN	ALIM	SATIM	SATIM	SATIM	ALIM	SATIM	SATIM	ALIM
TOASO	SATIM	SATIM	SATIM	ALIM	SATIM	ALIM	ALIM	SATIM
TSKB	SATIM	ALIM	ALIM	ALIM	SATIM	ALIM	ALIM	SATIM
TTKOM	SATIM	SATIM	SATIM	SATIM	SATIM	ALIM	ALIM	SATIM
TUPRS	ALIM	SATIM	SATIM	SATIM	ALIM	SATIM	SATIM	ALIM
ULKER	SATIM	SATIM	SATIM	SATIM	SATIM	ALIM	SATIM	SATIM
USD/TRY	ALIM	ALIM	ALIM	ALIM	ALIM	SATIM	SATIM	ALIM
VAKBN	SATIM	SATIM	ALIM	ALIM	SATIM	ALIM	ALIM	SATIM
VESTL	SATIM	SATIM	SATIM	SATIM	SATIM	ALIM	SATIM	SATIM
X10XB	SATIM	SATIM	SATIM	SATIM	SATIM	ALIM	SATIM	SATIM
XAU/TRY	ALIM	ALIM	ALIM	ALIM	ALIM	ALIM	ALIM	SATIM
XAU/USD	ALIM	ALIM	ALIM	ALIM	ALIM	ALIM	ALIM	SATIM
XLBNK	SATIM	SATIM	SATIM	ALIM	SATIM	ALIM	SATIM	SATIM
XSD25	SATIM	SATIM	SATIM	SATIM	SATIM	ALIM	SATIM	SATIM
XU030	SATIM	SATIM	SATIM	SATIM	SATIM	ALIM	SATIM	SATIM
YKBNK	SATIM	SATIM	SATIM	ALIM	SATIM	ALIM	SATIM	SATIM

Kod	Destek 3	Destek 2	Destek 1	Kapanış	Pivot	Direnç 1	Direnç 2	Direnç 3
DESTEKLER				DİRENÇLER				
F_AEFES0125	158.98	161.72	164.18	166.65	166.92	169.38	172.12	174.58
F_AEFES0225	164.63	167.22	169.43	171.65	172.02	174.23	176.82	179.03
F_AKBNK0125	61.26	62.54	63.53	64.52	64.81	65.80	67.08	68.07
F_AKBNK0225	63.27	64.53	65.49	66.46	66.75	67.71	68.97	69.93
F_AKSEN0125	38.25	39.05	39.75	40.44	40.55	41.25	42.05	42.75
F_AKSEN0225	39.88	40.58	41.12	41.66	41.82	42.36	43.06	43.60
F_ALARK0125	86.44	88.43	89.66	90.89	91.65	92.88	94.87	96.10
F_ALARK0225	89.32	91.18	92.39	93.61	94.25	95.46	97.32	98.53
F_ARCLK0125	125.03	128.07	129.68	131.30	132.72	134.33	137.37	138.98
F_ARCLK0225	129.47	132.33	133.97	135.60	136.83	138.47	141.33	142.97
F_ASELS0125	77.26	78.49	79.31	80.12	80.54	81.36	82.59	83.41
F_ASELS0225	79.44	80.70	81.49	82.29	82.75	83.54	84.80	85.59
F_ASTOR0125	118.60	120.30	121.60	122.90	123.30	124.60	126.30	127.60
F_ASTOR0225	121.87	123.58	124.77	125.95	126.48	127.67	129.38	130.57
F_BIMAS0125	503.83	514.67	520.33	526.00	531.17	536.83	547.67	553.33
F_BIMAS0225	519.37	530.13	535.77	541.40	546.53	552.17	562.93	568.57
F_BRSAN0125	402.18	407.92	412.13	416.35	417.87	422.08	427.82	432.03
F_BRSAN0225	417.45	422.05	426.80	431.55	431.40	436.15	440.75	445.50
F_CIMSA0125	47.21	47.84	48.84	49.84	49.47	50.47	51.10	52.10
F_CIMSA0225	48.93	49.52	50.34	51.16	50.93	51.75	52.34	53.16
F_CNHTRY0125	4.12	4.52	4.72	4.91	5.11	5.31	5.71	5.91
F_CNHTRY0225	4.41	4.73	4.89	5.05	5.22	5.38	5.70	5.86
F_DOAS0125	191.88	194.02	195.63	197.25	197.77	199.38	201.52	203.13
F_DOAS0225	197.70	199.90	201.10	202.30	203.30	204.50	206.70	207.90
F_DOHOL0125	13.69	13.90	14.06	14.23	14.27	14.43	14.64	14.80
F_DOHOL0225	14.13	14.34	14.50	14.66	14.71	14.87	15.08	15.24
F_EKGYO0125	13.72	13.90	14.14	14.39	14.32	14.56	14.74	14.98
F_EKGYO0225	14.12	14.30	14.54	14.79	14.72	14.96	15.14	15.38
F_ENJSA0125	56.07	57.61	58.56	59.50	60.10	61.05	62.59	63.54
F_ENJSA0225	58.16	59.51	60.31	61.10	61.66	62.46	63.81	64.61
F_ENKAI0125	47.73	48.29	49.09	49.88	49.65	50.45	51.01	51.81
F_ENKAI0225	49.29	49.78	50.58	51.39	51.07	51.87	52.36	53.16
F_EREGL0125N1	22.55	22.88	23.12	23.36	23.45	23.69	24.02	24.26
F_EREGL0225	23.22	23.55	23.79	24.02	24.12	24.36	24.69	24.93
F_EURTRY0125	36.87	36.91	36.97	37.02	37.01	37.07	37.11	37.17
F_EURTRY0225	37.86	37.91	37.98	38.05	38.03	38.10	38.15	38.22
F_EURUSD0125	1.02	1.02	1.03	1.03	1.03	1.03	1.03	1.03
F_EURUSD0225	1.02	1.03	1.03	1.03	1.03	1.03	1.03	1.03
F_FROTO0125	899.50	911.10	919.70	928.30	931.30	939.90	951.50	960.10
F_FROTO0225	925.13	937.77	945.13	952.50	957.77	965.13	977.77	985.13
F_GARAN0125	121.77	124.93	127.62	130.30	130.78	133.47	136.63	139.32
F_GARAN0225	125.63	128.77	131.28	133.80	134.42	136.93	140.07	142.58
F_GBPUSD0125	1.20	1.21	1.21	1.22	1.22	1.22	1.23	1.23
F_GBPUSD0225	1.20	1.21	1.21	1.22	1.22	1.22	1.23	1.23
F_GUBRF0125	271.82	276.33	280.47	284.60	284.98	289.12	293.63	297.77
F_GUBRF0225	281.33	285.57	289.53	293.50	293.77	297.73	301.97	305.93
F_HALKB0125	16.77	16.94	17.13	17.32	17.30	17.49	17.66	17.85
F_HALKB0225	17.34	17.50	17.68	17.87	17.84	18.02	18.18	18.36
F_HEKTS0125	3.63	3.73	3.80	3.86	3.90	3.97	4.07	4.14
F_HEKTS0225	3.62	3.79	3.87	3.96	4.04	4.12	4.29	4.37
F_ISCTR0125	13.94	14.13	14.29	14.46	14.48	14.64	14.83	14.99
F_ISCTR0225	14.40	14.59	14.74	14.90	14.93	15.08	15.27	15.42
F_KCHOL0125	176.50	178.85	180.45	182.05	182.80	184.40	186.75	188.35
F_KCHOL0225	181.93	184.22	185.83	187.45	188.12	189.73	192.02	193.63
F_KONTR0125	36.02	36.61	37.22	37.83	37.81	38.42	39.01	39.62
F_KONTR0225	37.25	37.79	38.34	38.90	38.88	39.43	39.97	40.52
F_KOZAA0125	66.15	67.15	68.15	69.15	69.15	70.15	71.15	72.15
F_KOZAA0225	69.11	69.86	70.55	71.24	71.30	71.99	72.74	73.43
F_KOZAL0125	21.30	21.71	21.98	22.24	22.39	22.66	23.07	23.34
F_KOZAL0225	21.98	22.39	22.64	22.90	23.05	23.30	23.71	23.96
F_KRDMD0125	24.95	25.47	25.89	26.30	26.41	26.83	27.35	27.77
F_KRDMD0225	25.82	26.31	26.72	27.12	27.21	27.62	28.11	28.52
F_MGROS0125	513.23	523.37	530.63	537.90	540.77	548.03	558.17	565.43
F_MGROS0225	530.00	540.00	545.00	550.00	555.00	560.00	570.00	575.00
F_ODAS0125	5.64	5.78	5.90	6.02	6.04	6.16	6.30	6.42
F_ODAS0225	5.84	5.98	6.09	6.20	6.23	6.34	6.48	6.59

Kod	Destek 3	Destek 2	Destek 1	Kapanış	Pivot	Direnç 1	Direnç 2	Direnç 3
DESTEKLER				DİRENÇLER				
F_OYAKC0125N1	23.94	24.22	24.60	24.98	24.88	25.26	25.54	25.92
F_OYAKC0225N1	24.63	24.91	25.28	25.66	25.56	25.93	26.21	26.58
F_PETKM0125	17.77	17.90	18.06	18.22	18.19	18.35	18.48	18.64
F_PETKM0225	18.25	18.40	18.55	18.71	18.70	18.85	19.00	19.15
F_PGSUS0125	210.55	212.45	214.30	216.15	216.20	218.05	219.95	221.80
F_PGSUS0225	217.80	219.30	221.00	222.70	222.50	224.20	225.70	227.40
F_RUBTRY0125	0.30	0.30	0.30	0.30	0.30	0.30	0.30	0.30
F_SAHOL0125	92.08	94.37	95.67	96.97	97.96	99.26	101.55	102.85
F_SAHOL0225	95.30	97.50	98.80	100.10	101.00	102.30	104.50	105.80
F_SASA0125	3.82	3.87	3.92	3.98	3.97	4.02	4.07	4.12
F_SASA0225	3.94	3.98	4.03	4.07	4.07	4.12	4.16	4.21
F_SISE0125	38.78	39.33	39.65	39.97	40.20	40.52	41.07	41.39
F_SISE0225	39.92	40.48	40.77	41.05	41.33	41.62	42.18	42.47
F_SOKM0125	37.72	38.41	38.84	39.26	39.53	39.96	40.65	41.08
F_SOKM0225	39.06	39.71	40.07	40.43	40.72	41.08	41.73	42.09
F_TAVHL0125	264.15	268.70	271.35	274.00	275.90	278.55	283.10	285.75
F_TAVHL0225	275.38	278.77	280.83	282.90	284.22	286.28	289.67	291.73
F_TCELL0125	94.40	95.25	96.14	97.04	96.99	97.88	98.73	99.62
F_TCELL0225	97.31	98.15	98.96	99.76	99.80	100.61	101.45	102.26
F_THYAO0125	290.93	293.52	296.63	299.75	299.22	302.33	304.92	308.03
F_THYAO0225	300.28	302.72	305.63	308.55	308.07	310.98	313.42	316.33
F_TKFEN0125	61.27	62.26	64.21	66.15	65.20	67.15	68.14	70.09
F_TKFEN0225	63.42	64.33	66.17	68.00	67.08	68.92	69.83	71.67
F_TOASO0125	192.27	200.13	204.57	209.00	212.43	216.87	224.73	229.17
F_TOASO0225	199.03	206.67	210.73	214.80	218.37	222.43	230.07	234.13
F_TSKB0125	12.65	12.85	13.01	13.18	13.21	13.37	13.57	13.73
F_TSKB0225	13.13	13.30	13.44	13.58	13.61	13.75	13.92	14.06
F_TTKOM0125	44.69	45.14	45.41	45.69	45.86	46.13	46.58	46.85
F_TTKOM0225	46.05	46.47	46.75	47.04	47.17	47.45	47.87	48.15
F_TUPRS0125	143.40	145.20	146.55	147.90	148.35	149.70	151.50	152.85
F_TUPRS0225	147.88	149.67	150.88	152.10	152.67	153.88	155.67	156.88
F_ULKER0125	109.00	110.60	112.15	113.70	113.75	115.30	116.90	118.45
F_ULKER0225	112.50	114.00	115.30	116.60	116.80	118.10	119.60	120.90
F_USDTRY0125	35.92	35.97	36.00	36.03	36.05	36.08	36.12	36.15
F_USDTRY0225	36.91	36.96	36.99	37.02	37.04	37.07	37.12	37.15
F_VAKBN0125	23.14	23.46	23.87	24.29	24.19	24.60	24.92	25.33
F_VAKBN0225	24.17	24.35	24.73	25.10	24.91	25.29	25.47	25.85
F_VESTL0125	60.29	62.86	64.28	65.70	66.85	68.27	70.84	72.26
F_VESTL0225	63.07	65.37	66.59	67.81	68.89	70.11	72.41	73.63
F_X10XB0225	12,028.33	12,087.67	12,140.33	12,193.00	12,199.67	12,252.33	12,311.67	12,364.33
F_X10XB0425	12,842.00	12,842.00	12,842.00	12,842.00	12,842.00	12,842.00	12,842.00	12,842.00
F_XAUTRYM0225	3,158.47	3,169.23	3,180.57	3,191.90	3,191.33	3,202.67	3,213.43	3,224.77
F_XAUTRYM0425	3,361.50	3,369.70	3,384.10	3,398.50	3,392.30	3,406.70	3,414.90	3,429.30
F_XAUUSD0225	2,665.37	2,670.43	2,678.77	2,687.10	2,683.83	2,692.17	2,697.23	2,705.57
F_XAUUSD0425	2,682.93	2,689.07	2,697.03	2,705.00	2,703.17	2,711.13	2,717.27	2,725.23
F_XLBNK0225	13,216.67	13,382.33	13,550.67	13,719.00	13,716.33	13,884.67	14,050.33	14,218.67
F_XLBNK0425	14,106.67	14,240.33	14,324.67	14,409.00	14,458.33	14,542.67	14,676.33	14,760.67
F_XSD250225	10,159.33	11,438.67	12,984.33	14,530.00	14,263.67	15,809.33	17,088.67	18,634.33
F_XU0300225	10,947.67	11,074.33	11,169.67	11,265.00	11,296.33	11,391.67	11,518.33	11,613.67
F_XU0300425	10,769.33	11,037.67	11,425.33	11,813.00	11,693.67	12,081.33	12,349.67	12,737.33
F_YKBNK0125	29.79	30.06	30.38	30.69	30.65	30.97	31.24	31.56
F_YKBNK0225	30.71	30.98	31.31	31.63	31.58	31.91	32.18	32.51

Sözleşme Kodu	Vade Ayı	Uzlaşma Fiyatı	Önceki Uzlaşma Fiyatı	Değişim	Değişim Puan	Gün İçi Yüksek	Gün İçi Düşük	İşlem Miktarı	İşlem Hacim	Açık Pozisyon	Açık Pozisyon Değişimi	Vadeye Kalan Gün Sayısı	Takasbank Başlangıç Teminatı %
ENDEKS KONTRATLARI													
F_XU0300225	28.02.2025	11,255.00	11,280.00	-0.22 %	-25.00	11,423.00	11,201.00	293,862.00	33,253,596,020.00	684,949.00	7,242.00	45	12
F_XU0300425	30.04.2025	11,806.00	11,827.00	-0.18 %	-21.00	11,962.00	11,306.00	2,657.00	314,692,290.00	3,177.00	130.00	106	12
F_XU0300625	30.06.2025	12,394.00	12,404.00	-0.08 %	-10.00	12,527.00	12,338.00	133.00	16,557,760.00	152.00	22.00	167	12
F_XU0301225	31.12.2025	14,523.00	14,520.00	0.02 %	3.00	14,610.00	14,442.00	41.00	5,970,740.00	142.00	19.00	351	12
DÖVİZ KONTRATLARI													
F_CNHTRY0125	31.01.2025	5.0009	5.0084	-0.15 %	-0.01	5.5092	4.9141	7	350,063	19	6	17	13
F_CNHTRY0225	28.02.2025	5.0915	5.0351	1.12 %	0.06	5.5386	5.0527	13	661,889	2	-8	45	13
F_EURTRY0125	31.01.2025	37.0360	36.9030	0.36 %	0.13	37.0610	36.9600	292	10,808,585	7,011	-12	17	12
F_EURTRY0225	28.02.2025	38.0060	37.8690	0.36 %	0.14	38.0870	37.9670	325	12,358,115	2,476	262	45	12
F_EURUSD0125	31.01.2025	1.0283	1.0216	0.66 %	0.01	1.0288	1.0251	5,119	186,171,628	32,281	-1,255	17	4
F_EURUSD0225	28.02.2025	1.0296	1.0237	0.58 %	0.01	1.0304	1.0269	4,385	159,886,888	7,822	2,444	45	4
F_GBPUSD0125	31.01.2025	1.2167	1.2157	0.08 %	0.00	1.2241	1.2149	102	4,405,591	179	-40	17	4
F_GBPUSD0225	28.02.2025	1.2167	1.2138	0.24 %	0.00	1.2230	1.2150	27	1,165,715	77	11	45	4
F_RUBTRY0125	31.01.2025	0.3275	0.3275	0.00 %	0.00	0.2996	0.2996	2	59,920	0	0	17	19
F_RUBTRY0225	28.02.2025	0.0000	0.0000	0.00 %	0.00	0.0000	0.0000					45	19
F_USDTRY0125	31.01.2025	36.0280	36.0930	-0.18 %	-0.07	36.0940	36.0180	21,164	762,894,155	1,196,971	3,315	17	13
F_USDTRY0225	28.02.2025	37.0210	37.1040	-0.22 %	-0.08	37.0910	37.0100	15,649	579,774,374	560,476	1,677	45	13
F_P_USDTRY0125	31.01.2025	0.0000	0.0000	0.00 %	0.00	0.0000	0.0000					17	13
F_P_USDTRY0225	28.02.2025	0.0000	0.0000	0.00 %	0.00	0.0000	0.0000					45	13
KIYMETLİ MADEN KONTRATLARI													
F_XAUTRYM0225	28.02.2025	3,190.400	3,205.500	-0.47 %	-15.10	3,202.100	3,180.000	62,754	200,149,547	1,283,400	-6,394	45	12
F_XAUTRYM0425	30.04.2025	3,387.500	3,398.300	-0.32 %	-10.80	3,400.500	3,377.900	2,023	6,850,938	70,165	78	106	12
F_XAUUSD0225	28.02.2025	2,683.800	2,689.200	-0.20 %	-5.40	2,688.900	2,675.500	16,731	1,590,137,187	85,830	-5,521	45	6
F_XAUUSD0425	30.04.2025	2,702.900	2,708.900	-0.22 %	-6.00	2,709.300	2,695.200	1,725	165,045,711	4,496	277	106	6
PAY VADELİ													
F_AEFES0125	31.01.2025	166.350	167.600	-0.75 %	-1.25	169.650	164.450	33,369	557,589,810	56,022	1,188	17	16
F_AEFES0225	28.02.2025	171.350	172.500	-0.67 %	-1.15	174.600	169.800	923	15,901,225	3,449	189	45	16
F_AKBNK0125	31.01.2025	64.510	64.310	0.31 %	0.20	66.090	63.820	531,974	3,454,540,314	488,715	13,594	17	17
F_AKBNK0225	28.02.2025	66.550	66.250	0.45 %	0.30	68.000	65.780	39,701	266,073,504	41,822	-2,982	45	17
F_AKSEN0125	31.01.2025	40.370	40.230	0.35 %	0.14	41.360	39.860	11,686	47,576,074	12,067	-666	17	15
F_AKSEN0225	28.02.2025	41.690	41.430	0.63 %	0.26	42.520	41.280	1,138	4,770,656	1,672	648	45	15
F_ALARK0125	31.01.2025	90.950	92.900	-2.10 %	-1.95	93.640	90.420	12,618	115,849,981	38,069	-811	17	16
F_ALARK0225	28.02.2025	93.760	95.320	-1.64 %	-1.56	96.100	93.030	1,097	10,384,588	3,119	376	45	16
F_ARCLK0125	31.01.2025	131.400	134.600	-2.38 %	-3.20	135.750	131.100	6,817	91,158,620	19,715	201	17	16
F_ARCLK0225	28.02.2025	135.950	139.100	-2.26 %	-3.15	139.700	135.200	211	2,901,785	522	117	45	16
F_ASELS0125	31.01.2025	80.110	80.560	-0.56 %	-0.45	81.780	79.730	88,473	715,014,766	131,013	4,552	17	16
F_ASELS0225	28.02.2025	82.040	82.650	-0.74 %	-0.61	84.000	81.950	5,035	41,819,039	16,086	1,241	45	16
F_ASTOR0125	31.01.2025	122.850	123.900	-0.85 %	-1.05	125.000	122.000	29,060	358,691,755	46,300	1,179	17	16
F_ASTOR0225	28.02.2025	126.200	127.150	-0.75 %	-0.95	128.200	125.300	2,717	34,362,275	11,475	404	45	16
F_BIMAS0125	31.01.2025	526.800	535.600	-1.64 %	-8.80	542.000	525.500	13,013	695,729,610	18,879	411	17	16
F_BIMAS0225	28.02.2025	541.600	550.700	-1.65 %	-9.10	557.300	540.900	901	49,575,330	5,087	201	45	16
F_BRSAN0125	31.01.2025	415.450	419.650	-1.00 %	-4.20	423.600	413.650	1,769	74,111,755	1,371	-134	17	17
F_BRSAN0225	28.02.2025	428.300	434.900	-1.52 %	-6.60	436.000	426.650	28	1,205,945	202	7	45	17
F_CIMSA0125	31.01.2025	49.860	48.580	2.63 %	1.28	50.100	48.470	27,814	137,589,318	55,679	2,808	17	15
F_CIMSA0225	28.02.2025	51.120	50.030	2.18 %	1.09	51.520	50.110	3,519	17,981,309	4,250	-2,457	45	15
F_DOAS0125	31.01.2025	197.200	198.100	-0.45 %	-0.90	199.900	196.150	2,881	56,953,245	8,500	656	17	15
F_DOAS0225	28.02.2025	202.550	204.200	-0.81 %	-1.65	205.500	202.100	173	3,521,845	548	64	45	15
F_DOHOL0125	31.01.2025	14.220	14.230	-0.07 %	-0.01	14.470	14.100	134,659	192,562,440	276,211	-1,049	17	16
F_DOHOL0225	28.02.2025	14.650	14.690	-0.27 %	-0.04	14.920	14.550	3,766	5,554,427	12,265	552	45	16
F_EKGYO0125	31.01.2025	14.390	14.230	1.12 %	0.16	14.490	14.070	1,152,508	1,647,412,751	1,564,949	-11,665	17	16
F_EKGYO0225	28.02.2025	14.800	14.630	1.16 %	0.17	14.890	14.470	32,582	48,008,632	86,229	3,739	45	16
F_ENJSA0125	31.01.2025	59.550	60.860	-2.15 %	-1.31	61.650	59.160	8,776	52,798,798	61,609	-923	17	15
F_ENJSA0225	28.02.2025	61.060	62.580	-2.43 %	-1.52	63.020	60.870	306	1,886,882	1,494	44	45	15
F_ENKAI0125	31.01.2025	49.910	49.010	1.84 %	0.90	50.220	48.860	48,732	241,355,801	102,512	3,349	17	15
F_ENKAI0225	28.02.2025	51.300	50.390	1.81 %	0.91	51.550	50.260	2,160	10,988,179	13,627	183	45	15
F_EREGL0125N1	31.01.2025	23.340	23.600	-1.10 %	-0.26	23.780	23.210	151,831	713,219,400	347,785	-3,525	17	14
F_EREGL0225	28.02.2025	24.020	24.290	-1.11 %	-0.27	24.460	23.890	18,912	45,881,454	67,094	-3,245	45	14
F_FROTO0125	31.01.2025	928.200	935.400	-0.77 %	-7.20	942.900	922.700	4,662	435,535,820	5,275	584	17	16
F_FROTO0225	28.02.2025	953.400	961.600	-0.85 %	-8.20	970.400	950.400	296	28,401,870	1,338	127	45	16
F_GARAN0125	31.01.2025	130.050	130.250	-0.15 %	-0.20	133.950	128.100	125,074	1,640,340,065	132,393	3,604	17	17
F_GARAN0225	28.02.2025	133.650	133.800	-0.11 %	-0.15	137.550	131.900	6,721	90,447,210	11,801	931	45	17
F_GUBRF0125	31.01.2025	284.500	287.050	-0.89 %	-2.55	289.500	280.850	19,898	567,435,630	66,259	1,115	17	17
F_GUBRF0225	28.02.2025	293.200	294.900	-0.58 %	-1.70	298.000	289.800	1,493	44,406,430	4,288	-930	45	17
F_HALKB0125	31.01.2025	17.330	17.220	0.64 %	0.11	17.470	17.110	123,523	213,965,998	197,415	12,050	17	16
F_HALKB0225	28.02.2025	17.870	17.710	0.90 %	0.16	17.990	17.650	1,405	2,505,283	8,576	657	45	16
F_HEKTS0125	31.01.2025	3.860	3.970	-2.77 %	-0.11	4.010	3.840	475,706	186,090,084	691,216	3,250	17	15
F_HEKTS0225	28.02.2025	3.960	4.070	-2.70 %	-0.11	4.200	3.950	18,982	7,650,879	56,292	4,258	45	15

Sözleşme Kodu	Vade Ayı	Uzlaşma Fiyatı	Önceki Uzlaşma Fiyatı	Değişim	Değişim Puan	Gün İçi Yüksek	Gün İçi Düşük	İşlem Miktarı	İşlem Hacim	Açık Pozisyon	Açık Pozisyon Değişimi	Vadeye Kalan Gün Sayısı	Takasbank Başlangıç Teminatı %
PAY VADELİ													
F_ISCTR0125	31.01.2025	14.470	14.440	0.21 %	0.03	14.660	14.310	1,588,295	2,305,188,899	1,602,015	32,913	17	16
F_ISCTR0225	28.02.2025	14.920	14.860	0.40 %	0.06	15.110	14.770	44,495	66,450,774	91,722	-1,388	45	16
F_KCHOL0125	31.01.2025	181.950	181.500	0.25 %	0.45	185.150	181.200	62,652	1,147,242,065	136,597	52	17	16
F_KCHOL0225	28.02.2025	187.150	187.100	0.03 %	0.05	190.400	186.500	5,198	98,217,200	16,121	-501	45	16
F_KONTR0125	31.01.2025	37.750	37.970	-0.58 %	-0.22	38.400	37.200	27,409	103,454,710	46,845	1,085	17	16
F_KONTR0225	28.02.2025	38.780	39.190	-1.05 %	-0.41	39.410	38.320	4,682	18,153,366	11,682	2,549	45	16
F_KOZAA0125	31.01.2025	68.990	69.220	-0.33 %	-0.23	70.150	68.150	10,298	71,178,510	58,770	-857	17	15
F_KOZAA0225	28.02.2025	70.840	71.360	-0.73 %	-0.52	72.050	70.610	325	2,301,969	4,000	67	45	15
F_KOZAL0125	31.01.2025	22.280	22.600	-1.42 %	-0.32	22.810	22.130	125,378	281,524,586	336,702	16,709	17	16
F_KOZAL0225	28.02.2025	22.930	23.290	-1.55 %	-0.36	23.450	22.790	15,097	34,834,456	40,961	4,732	45	16
F_KRDMD0125	31.01.2025	26.290	26.720	-1.61 %	-0.43	26.940	26.000	166,989	441,471,160	253,291	11,050	17	16
F_KRDMD0225	28.02.2025	27.060	27.460	-1.46 %	-0.40	27.710	26.810	7,979	21,815,063	27,960	1,662	45	16
F_MGROS0125	31.01.2025	536.200	545.800	-1.76 %	-9.60	550.900	533.500	5,084	277,003,720	9,407	-126	17	15
F_MGROS0225	28.02.2025	552.400	561.100	-1.55 %	-8.70	565.000	550.000	329	18,391,910	1,299	95	45	15
F_ODAS0125	31.01.2025	6.010	6.070	-0.99 %	-0.06	6.180	5.920	355,822	215,575,790	468,243	59,500	17	15
F_ODAS0225	28.02.2025	6.200	6.260	-0.96 %	-0.06	6.370	6.120	9,335	5,812,816	30,805	3,411	45	15
F_OYAKC0125N1	31.01.2025	24.990	24.500	2.00 %	0.49	25.160	24.500	21,220	206,115,846	26,042	93	17	15
F_OYAKC0225N1	28.02.2025	25.670	25.210	1.82 %	0.46	25.830	25.180	1,301	12,986,060	1,573	29	45	15
F_PETKM0125	31.01.2025	18.180	18.070	0.61 %	0.11	18.320	18.030	156,812	285,346,425	429,960	4,247	17	16
F_PETKM0225	28.02.2025	18.670	18.620	0.27 %	0.05	18.840	18.540	7,523	14,072,631	24,870	1,728	45	16
F_PGSUS0125	31.01.2025	216.250	214.450	0.84 %	1.80	218.100	214.350	17,508	379,199,310	39,737	942	17	15
F_PGSUS0225	28.02.2025	222.750	220.800	0.88 %	1.95	224.000	220.800	751	16,748,070	3,204	3	45	15
F_SAHOL0125	31.01.2025	97.090	99.320	-2.25 %	-2.23	100.250	96.660	95,869	944,539,299	187,501	14,352	17	15
F_SAHOL0225	28.02.2025	100.100	102.600	-2.44 %	-2.50	103.200	99.700	7,788	78,940,467	20,506	2,804	45	15
F_SASA0125	31.01.2025	3.970	3.960	0.25 %	0.01	4.010	3.910	803,294	318,045,333	1,480,653	-91,518	17	15
F_SASA0225	28.02.2025	4.070	4.050	0.49 %	0.02	4.120	4.030	38,132	15,508,991	154,229	9,525	45	15
F_SISE0125	31.01.2025	39.950	40.230	-0.70 %	-0.28	40.750	39.880	110,398	445,029,060	208,518	9,360	17	15
F_SISE0225	28.02.2025	41.070	41.380	-0.75 %	-0.31	41.900	41.050	7,038	29,102,813	39,157	664	45	15
F_SOKM0125	31.01.2025	39.190	39.810	-1.56 %	-0.62	40.230	39.110	22,167	87,843,707	86,367	-474	17	15
F_SOKM0225	28.02.2025	40.440	41.070	-1.53 %	-0.63	41.370	40.360	971	3,975,955	3,426	339	45	15
F_TAVHL0125	31.01.2025	274.250	278.200	-1.42 %	-3.95	280.450	273.250	3,913	108,496,695	17,180	-194	17	16
F_TAVHL0225	28.02.2025	283.450	286.300	-1.00 %	-2.85	287.600	282.150	126	3,595,170	227	74	45	16
F_TCELL0125	31.01.2025	96.990	96.470	0.54 %	0.52	97.830	96.090	99,003	960,859,417	161,143	-12,739	17	14
F_TCELL0225	28.02.2025	99.790	99.320	0.47 %	0.47	100.650	99.000	4,435	44,259,667	18,340	662	45	14
F_THYAO0125	31.01.2025	300.050	296.450	1.21 %	3.60	301.800	296.100	58,155	1,742,741,360	142,113	8,456	17	15
F_THYAO0225	28.02.2025	308.700	304.300	1.45 %	4.40	310.500	305.150	3,279	101,306,860	15,150	126	45	15
F_TKFEN0125	31.01.2025	66.010	63.600	3.79 %	2.41	66.200	63.260	44,266	287,085,371	30,893	3,364	17	16
F_TKFEN0225	28.02.2025	67.800	65.560	3.42 %	2.24	68.000	65.250	1,478	9,888,067	1,225	-126	45	16
F_TOASO0125	31.01.2025	208.800	217.500	-4.00 %	-8.70	220.300	208.000	46,006	983,222,450	63,130	-5,200	17	15
F_TOASO0225	28.02.2025	214.750	223.650	-3.98 %	-8.90	226.000	214.300	2,141	48,040,045	3,216	1,150	45	15
F_TSKB0125	31.01.2025	13.180	13.230	-0.38 %	-0.05	13.400	13.040	76,633	101,298,136	456,539	853	17	15
F_TSKB0225	28.02.2025	13.520	13.540	-0.15 %	-0.02	13.780	13.470	3,110	4,235,874	2,432	-2,160	45	15
F_TTKOM0125	31.01.2025	45.700	45.980	-0.61 %	-0.28	46.300	45.580	85,189	391,336,538	144,123	4,594	17	15
F_TTKOM0225	28.02.2025	47.030	47.280	-0.53 %	-0.25	47.580	46.880	3,528	16,635,377	14,055	930	45	15
F_TUPRS0125	31.01.2025	148.000	147.300	0.48 %	0.70	150.150	147.000	51,447	765,353,745	91,423	2,077	17	15
F_TUPRS0225	28.02.2025	151.900	151.300	0.40 %	0.60	154.450	151.450	3,165	48,480,815	13,927	591	45	15
F_ULKER0125	31.01.2025	113.850	114.350	-0.44 %	-0.50	115.350	112.200	11,245	128,094,390	21,720	3,270	17	15
F_ULKER0225	28.02.2025	116.600	117.100	-0.43 %	-0.50	118.300	115.500	512	5,987,150	2,322	106	45	15
F_VAKBN0125	31.01.2025	24.310	24.010	1.25 %	0.30	24.500	23.770	71,089	171,104,762	162,546	-3,064	17	15
F_VAKBN0225	28.02.2025	25.030	24.710	1.30 %	0.32	25.100	24.540	4,520	11,229,858	6,189	-374	45	15
F_VESTL0125	31.01.2025	65.720	68.350	-3.85 %	-2.63	69.420	65.430	32,870	221,346,338	55,096	-485	17	16
F_VESTL0225	28.02.2025	68.030	70.500	-3.50 %	-2.47	71.190	67.670	677	4,670,676	1,430	144	45	16
F_YKBNK0125	31.01.2025	30.670	30.530	0.46 %	0.14	30.930	30.340	582,482	1,788,033,875	707,164	-19,851	17	17
F_YKBNK0225	28.02.2025	31.620	31.490	0.41 %	0.13	31.860	31.260	20,411	64,540,882	47,639	260	45	17

*Takasbank pozisyon limitlerine ulaşmak için [tıklayınız.](#)

**Gedik Yatırım Menkul Değerler A.Ş. - Yatırım Danışmanlığı Birimi**

Ünvan : Gedik Yatırım Menkul Değerler A.Ş.

Adres : Altayçeşme Mah. Çamlı Sok. Pasco Plaza, No:21, İç Kapı No:45, K:10-11-12 Maltepe/İstanbul

Tel : (0216) 453 0053

E-Posta : vadeli@gedik.com

***Gedik Yatırım VİOP Bülteni, Genel Yatırım Tavsiyesi Kapsamında Yatırım Danışmanlığı Birimi Tarafından Hazırlanmaktadır.**

YASAL UYARI

Burada yer alan bilgiler Gedik Yatırım tarafından bilgilendirme amacıyla hazırlanmıştır. Yatırım sinyal, bilgi, yorum ve tavsiyeleri yatırım danışmanlığı kapsamında değildir. Yatırım danışmanlığı hizmeti; aracı kurumlar, portföy yönetim şirketleri, mevduat kabul etmeyen bankalar ile müşteri arasında imzalanacak yatırım danışmanlığı sözleşmesi çerçevesinde sunulmaktadır. Burada yer alan sinyal, yorum ve tavsiyeler, herhangi bir yatırım aracının alım satım önerisi ya da getiri vaadi olarak yorumlanmamalıdır. Bu görüşler mali durumunuz ile risk ve getiri tercihlerinize uygun olmayabilir ve sadece burada yer alan bilgilere ve sinyallere dayanarak yatırım kararı verilmesi beklentilerinize uygun sonuçlar doğurmayabilir. Burada yer alan sinyaller, fiyatlar, veriler ve bilgilerin tam ve doğru olduğu garanti edilemez; içerik, haber verilmeksizin değiştirilebilir. Tüm sinyal ve veriler, Gedik Yatırım tarafından güvenilir olduğuna inanılan kaynaklardan alınmıştır. Bu sinyal ve kaynakların kullanılması nedeni ile ortaya çıkabilecek hatalardan ve zararlardan Gedik Yatırım sorumlu değildir.