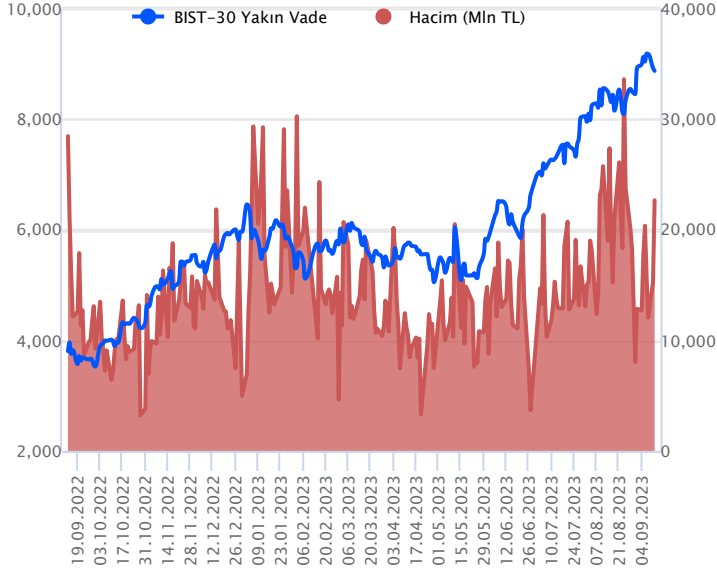


Sözleşme Kodu	Vade Ayı	Uzlaşma Fiyatı	Önceki Uzlaşma Fiyatı	Değişim	Değişim Puan	Gün İçi Yüksek	Gün İçi Düşük	İşlem Miktarı	İşlem Hacim	Açık Pozisyon	Açık Pozisyon Değişimi	Vadeye Kalan Gün Sayısı	Takasbank Başlangıç Teminatı %
ENDEKS KONTRATLARI													
F_XU0301023	31.10.2023	8,858.75	8,926.50	-0.76 %	-67.75	9,070.00	8,800.00	253,986.00	22,663,608,327.50	181,780.00	-17,436.00	49	16
F_XU0301223	29.12.2023	9,333.75	9,400.50	-0.71 %	-66.75	9,525.00	9,275.00	1,520.00	142,815,085.00	2,125.00	32.00	108	16

BIST 30 Yakın Vadeli Kontratı



Gün içi volatilitenin oldukça yüksek seyrettiği Ekim vadeli sözleşmede, tepki alımlarıyla pozitif bölgeye geçilse de seansın son saatinde gelen satışlar ile kayıpla günü kapattı. Hafta başında bankacılık sektöründeki sert satışlar dün de devam etti ve sözleşme üstünde baskıya neden oldu. 8.800-9.070 seviyeleri arasında işlem gören sözleşme % 0,76 kayıpla 8.858,75 uzlaşma fiyatından kapattı. Akşam seansında yatay işlem gören sözleşme uzlaşmanın hemen üstünde 8.871,50 puandan günü tamamladı. Risk iştahının zayıf olduğu yurtdışı piyasalarda bugün ABD Tüfe verisi piyasalar tarafından yakından takip edilecek. ABD borsaları kayıplarla kapatırken bu sabah vadeli negatife seyrine devam ediyor. Asya piyasalarında kırmızı ekranlar hakim ve Avrupa borsalarının düşüşle açılış yapması bekleniyor. Ekim vadeli sözleşmenin bu sabah yatay açılışla başlangıç yapmasını bekliyoruz.

Kısa vadede önemli destek bölgesi olarak takip ettiğimiz 8.900 altında kapanış yapan sözleşmede, gün içi 8.920 referans seviyesi olarak takip ediyoruz. Volatilitenin devam etmesini beklediğimiz sözleşmede, 8,920 direncinin üstünde 9.000-9.102 seviyelerinde doğru alımlar güç kazanabilir. 8.920 altında kalıcı olması halinde 8.800-8.757 destek bölgesine doğru satış baskının devamı beklenebilir.

Endeks - 30 Yakın Vade Aracı Kurum Dağılımı Günlük Değişim

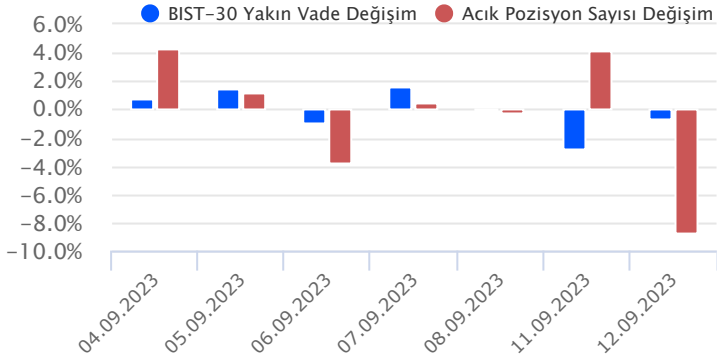
Long			Short		
Kurum	Net Lot	Pay (%)	Kurum	Net Lot	Pay (%)
Bank of America	14.373	46	Yapı Kredi Yatırım	23.246	75
İş Yatırım	6.754	22	HSBC Yatırım	4.081	13
İnfo Yatırım	2.390	8	Phillip Capital	707	2
Tera Yatırım	1.515	5	Alternatif Yatırım	602	2
Meksa Yatırım	1.332	4	Garanti BBVA	533	2
Diğer	4.773	15	Diğer	1.971	6

İlk 5 Kurum Satım Ağırlıklı

Endeks - 30 Yakın Vade Aracı Kurum Dağılımı Tüm Vade

Long			Short		
Kurum	Net Lot	Pay (%)	Kurum	Net Lot	Pay (%)
Teb Yatırım	62.541	59	Bank of America	28.663	27
İş Yatırım	16.632	16	Ak Yatırım	16.324	16
Halk Yatırım	12.884	12	HSBC Yatırım	14.000	13
Yapı Kredi Yatırım	6.747	6	İnfo Yatırım	8.754	8
Vakıf Yatırım	3.643	3	Meksa Yatırım	7.576	7
Diğer	3.148	3	Diğer	30.333	29

İlk 5 Kurum Alım Ağırlıklı

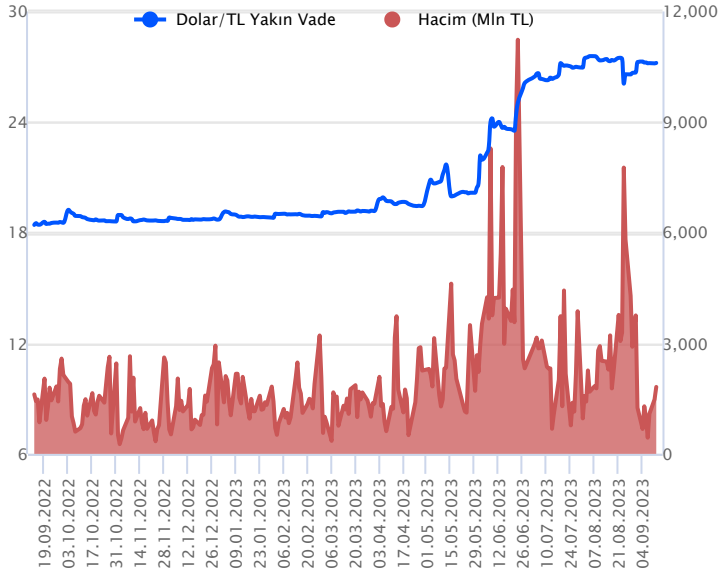


Fiyat (%) Açık Pozisyon (%) Yorum

Artış	Artış	Yükselişin devamlılığı için sinyal olarak kabul edilebilir.
Artış	Azalış	Yükselişin desteklenmediğini gösterir.
Azalış	Artış	Düşüşlerin devamlılığı için sinyal olarak kabul edilebilir.
Azalış	Azalış	Düşüşlerin desteklenmediğini gösterir.

Sözleşme Kodu	Vade Ayı	Uzlaşma Fiyatı	Önceki Uzlaşma Fiyatı	Değişim	Değişim Puan	Gün İçi Yüksek	Gün İçi Düşük	İşlem Miktarı	İşlem Hacim	Açık Pozisyon	Açık Pozisyon Değişimi	Vadeye Kalan Gün Sayısı	Takasbank Başlangıç Teminatı %
DÖVİZ KONTRATLARI													
F_EURTRY0923	29.09.2023	29.1757	29.2568	-0.28 %	-0.08	29.2210	29.1625	84	2,451,449	13,646	-15	17	16
F_EURTRY1023	31.10.2023	29.9266	29.9088	0.06 %	0.02	29.9760	29.8715	18	538,679	3,333	0	49	16
F_EURUSD0923	29.09.2023	1.0740	1.0766	-0.24 %	0.00	1.0760	1.0729	2,630	75,807,643	57,050	380	17	4
F_EURUSD1023	31.10.2023	1.0761	1.0796	-0.32 %	0.00	1.0797	1.0754	158	4,565,314	4,662	71	49	4
F_USDTRY0923	29.09.2023	27.2013	27.1822	0.07 %	0.02	27.2200	27.1510	66,777	1,815,462,437	1,079,112	-39,025	17	15
F_USDTRY1023	31.10.2023	27.9246	27.8535	0.26 %	0.07	27.9367	27.8054	35,446	987,027,376	678,864	25,743	49	15

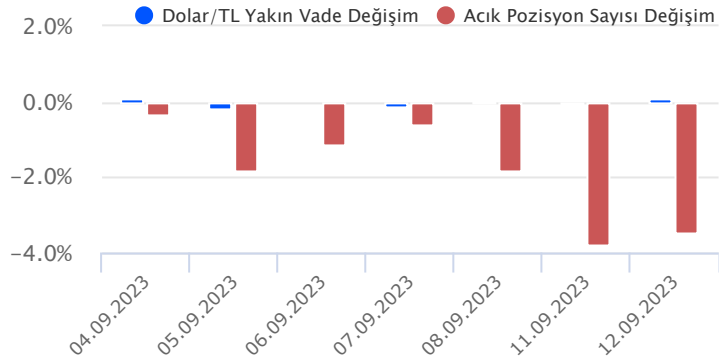
Dolar/TL Yakın Vadeli Kontratı



Eylül vadeli Dolar/TL sözleşmesi dün 27,1510 ile 27,2200 seviyeleri arasında dalgalanarak günü %0,07'lik yükselişle 27,2013 uzlaşma fiyatından tamamladı. TCMB, ihracatçılara yönelik günlük reeskont kredi limitini 3 milyar TL'ye yükseltti. Yurt içerisinde perakende satışlar temmuzda %2,7 oranında artış kaydederken, yıllık artış ise %31 oranında arttı. Ciro endeksi tarafında aylık artış %11,2 düzeyinde gerçekleşirken, yıllık artış ise %77 düzeyinde gerçekleşti. Açıklanan verilerin fiyatlamalara etkisi olmadı diyebiliriz. ABD tarafında ise veri akışı bakımından sakin bir gün geride bıraktık. Bugün ABD tarafında açıklanacak tüketici enflasyonu verileri piyasaların odağında olacak. Verinin açıklanması ile beraber dolar endeksinde oynaklık artabilir. Yurt içerisinde ise veri akışı bakımından sakin bir gün geçireceğiz. Dolar/TL spot kuru, bu sabah saat 08:20 itibarıyla 26,91'li seviyelerden işlem görüyor. Dolar endeksi ise 104,60'lı seviyelerde bulunuyor. ABD 10 yıllık tahvil faizi %4,29 civarında hareket ediyor.

Dolar/TL Yakın Vade Aracı Kurum Dağılımı Günlük Değişim					
Long			Short		
Kurum	Net Lot	Pay (%)	Kurum	Net Lot	Pay (%)
Akbank	26.404	50	Ak Yatırım	24.957	47
Teb Yatırım	17.662	33	Deniz Yatırım	12.226	23
Bank of America	4.227	8	İş Yatırım	4.275	8
Sanko Yatırım	2.887	6	Garanti Bankası	3.500	7
İnfo Yatırım	1.023	2	Garanti BBVA	3.497	7
Diğer	715	1	Diğer	4.453	8
İlk 5 Kurum Alım Ağırlıklı					

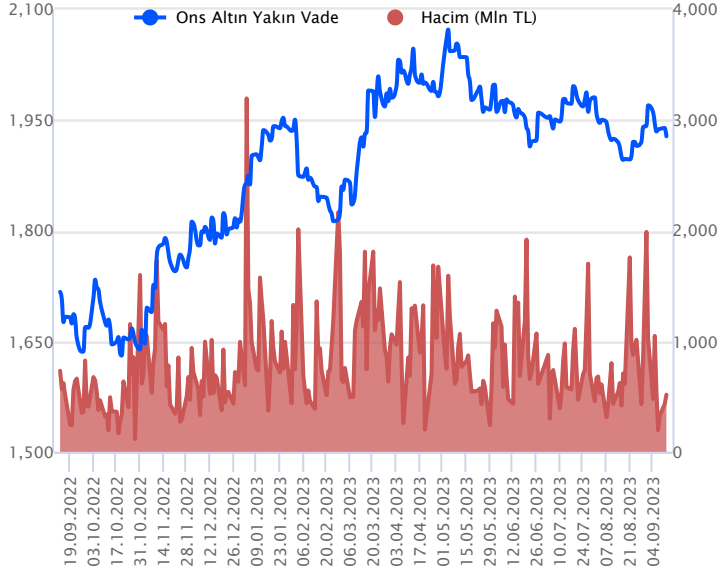
Dolar/TL Yakın Vade Aracı Kurum Dağılımı Tüm Vade					
Long			Short		
Kurum	Net Lot	Pay (%)	Kurum	Net Lot	Pay (%)
Ak Yatırım	220.047	24	Akbank	476.767	52
İş Yatırım	172.027	19	Teb Yatırım	214.013	23
Garanti BBVA	98.993	11	Finansbank	62.576	7
Deniz Yatırım	63.072	7	Yapı ve Kredi	46.050	5
Bank of America	51.382	6	Burgan Yatırım	39.941	4
Diğer	319.843	35	Diğer	86.017	9
İlk 5 Kurum Satım Ağırlıklı					



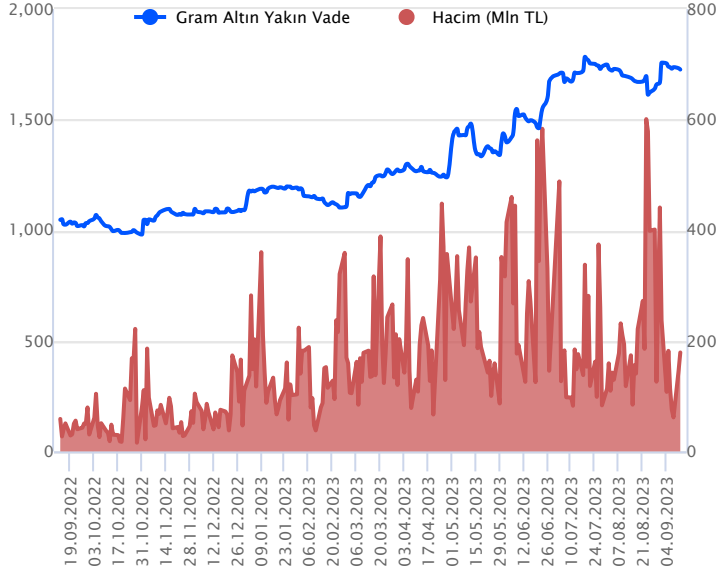
Fiyat (%) Açık Pozisyon (%) Yorum

Artış	Artış	Yükselişin devamlılığı için sinyal olarak kabul edilebilir.
Artış	Azalış	Yükselişin desteklenmediğini gösterir.
Azalış	Artış	Düşüşlerin devamlılığı için sinyal olarak kabul edilebilir.
Azalış	Azalış	Düşüşlerin desteklenmediğini gösterir.

Sözleşme Kodu	Vade Ayı	Uzlaşma Fiyatı	Önceki Uzlaşma Fiyatı	Değişim	Değişim Puan	Gün İçi Yüksek	Gün İçi Düşük	İşlem Miktarı	İşlem Hacim	Açık Pozisyon	Açık Pozisyon Değişimi	Vadeye Kalan Gün Sayısı	Takasbank Başlangıç Teminatı %
ALTIN KONTRATLARI													
F_XAUTRYM1023	31.10.2023	1,725.220	1,732.710	-0.43 %	-7.49	1,731.790	1,719.680	103,654	178,895,425	1,237,316	-11,982	49	15
F_XAUTRYM1223	29.12.2023	1,843.170	1,843.350	-0.01 %	-0.18	1,845.060	1,832.500	5,968	10,965,595	85,626	297	108	15
F_XAUUSD1023	31.10.2023	1,928.750	1,939.000	-0.53 %	-10.25	1,936.600	1,922.950	9,968	516,437,148	65,704	-976	49	8
F_XAUUSD1223	29.12.2023	1,949.450	1,958.350	-0.45 %	-8.90	1,960.000	1,944.600	1,134	59,371,166	5,553	42	108	8

ONS ALTIN Yakın Vadeli Kontratı

Ekim vadeli ons altın sözleşmesi dün 1922,95 – 1936,60\$ arasında seyrederken, günü yüzde 0,53 kayıpla 1928,75\$ uzlaşma fiyatından kapattı. Spot piyasada saat 08:30 itibariyle ons altın 1910\$ seviyesinde bulunuyor. Dolar endeksi 104,63 puan civarında izleniyor. Sözleşmede yaşanan geri çekilmeler sebebiyle mevcut stratejimizi revize ediyoruz. Yeni stratejimiz sözleşmede 1915-1930\$ arasını nötr olarak değerlendiriyoruz. Sözleşme için 1915\$ destek noktası olurken, bu destek altı kapanışların devamında aşağı yönlü pozisyonların artması beklenebilir. Sözleşmede 1934\$ stop seviyesi belirlenerek 1876\$ seviyesi değerlendirilebilir. Yukarıda 1930\$ direnç noktası olarak görülüyor. Bu direncin üzerinde ise 1910\$ stop loss olmak koşuluyla 1968\$ seviyesi hedeflenebilir. Bugün ABD'de enflasyon günü. Ağustos ayı enflasyon verisi açıklanacak. Veri bazlı hareketler görülebilir. Sözleşmede olası oynaklığa karşı yatırımcıların aktif bir kar al/zarar durdur seviyesi belirleyerek hareket etmeleri daha sağlıklı olabilir.

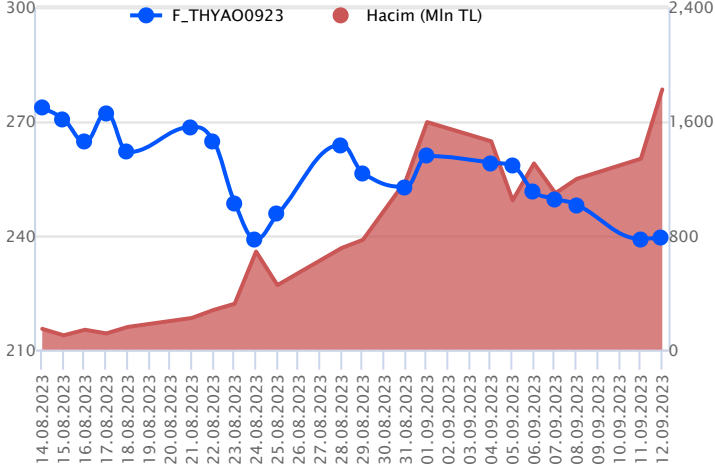
GRAM ALTIN Yakın Vadeli Kontratı

Ekim vadeli gram altın sözleşmesi dün 1719,68-1731,79 TL arasında dalgalanarak, günü yüzde 0,43 düşüyle 1725,22 TL uzlaşma fiyatından tamamladı. Spot piyasada saat 08:30 itibariyle gram altın 1653 TL seviyesinde izleniyor. Ons altın 1910\$ ve Dolar/TL kuru 26,91 TL seviyesinde bulunuyor. Bugün yurt içinde açıklanacak önemli bir veri akışı bulunmamaktadır. Yurt dışında ise ABD enflasyonu açıklanacak. Ağustos ayı enflasyon verisinin açıklanması bekleniyor. Veri sonrası piyasalarda hareketlilik gözlemlenebilir. Sözleşmede olası oynaklığa karşı yatırımcıların aktif bir kar al/zarar durdur seviyesi belirleyerek hareket etmeleri daha sağlıklı olabilir.

Sözleşme	Vade Ayı	Son Uzlaşma	Önceki Uzlaşma	Değişim %	Günün Düşüğü	Günün Yükselişi	İşlem Adedi	İşlem Hacmi
PAY VADELİ SÖZLEŞMELERİNDE EN FAZLA İŞLEM GÖRENLER								
F_THYAO0923	29.09.2023	239.020	238.940	0.0 %	236.700	247.360	75,482	1,824,473,949
F_AKBNK0923	29.09.2023	30.190	31.230	-3.3 %	30.120	31.280	496,817	1,523,325,977
F_ISCTR0923	29.09.2023	22.600	23.260	-2.8 %	22.490	23.570	636,328	1,467,014,118

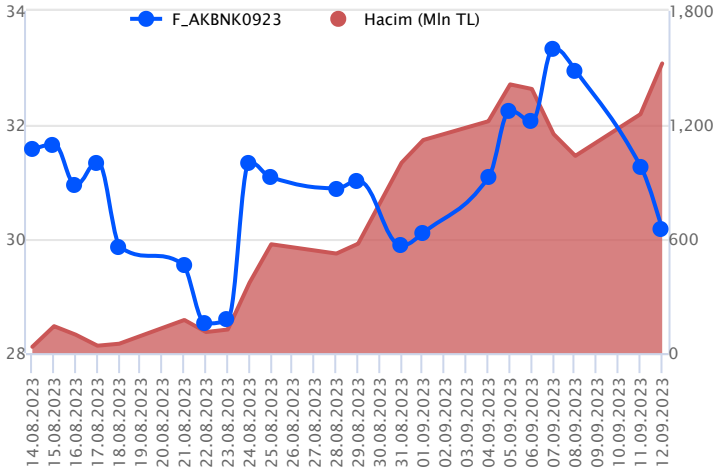
Pay vadeli sözleşmeleri, düşük teminatlarla yüksek tutarlı pozisyonlar almayı mümkün kılar. Pay vadeli sözleşmeleri ile ilgili daha detaylı bilgi almak için Gedik Yatırım VİOP Departmanı ile iletişime geçebilirsiniz.

F_THYAO0923 Vadeli Kontratı



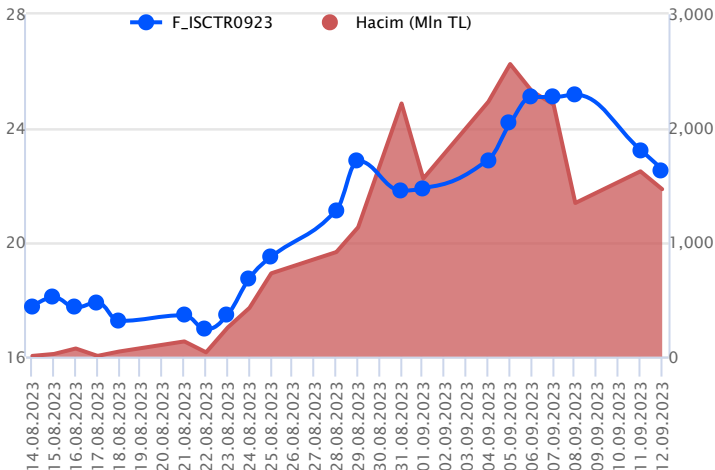
Eylül vadeli THYAO pay sözleşmesi dün 236,70 TL ile 247,36 TL seviyeleri arasında dalgalanarak günü %0,03'lük yükselişle 239,02 TL uzlaşma fiyatından tamamladı. Gün içi çift yönlü volatilitenin yüksek seyrettiği sözleşmede öğleden sonra yaşanan yükseliş eğilimleri kalıcılık sağlamayarak satışlarla karşılaştı. Teknik görünümde düzeltme eğilimi içerisinde olan sözleşmede 236,70 TL seviyesi destek noktası olarak takip edilebilir. Bu seviye altındaki fiyatlamalarda 234,30 TL ve 228,29 TL seviyeleri destek noktaları olup, 228,29 TL altındaki kalıcı fiyat hareketlerinde ise düzeltme eğilimleri yerini düşüş eğilimlerine bırakabilir. Düzeltme hareketlerinin yerini yükseliş eğilimlerine bırakması durumunda ise 244,04 TL ve 247,36 TL seviyeleri direnç noktaları olarak izlenebilir. Fiyatlamada 247,36 TL üzerinde 250,00 TL seviyesi gündeme gelebilir.

F_AKBNK0923 Vadeli Kontratı



Eylül vadeli AKBNK pay sözleşmesi dün 30,12 TL ile 31,28 TL seviyeleri arasında dalgalanarak günü %3,33'lük düşüşle 30,19 TL uzlaşma fiyatından tamamladı. Bankacılık endeksinde son iki işlem gününde düzeltme hareketleri etkili oluyor. Sözleşme tarafında da düzeltme hareketlerinin son iki işlem gününde ivmelendiği görülmekte. Teknik görünümde düzeltme hareketlerinin devamı durumunda 29,62 TL ve 28,88 TL seviyeleri destek noktaları olarak takip edilebilir. Fiyatlamada 28,88 TL altında kalıcı fiyatlamalar izlenmesi durumunda ise 28,08 TL ve 27,76 TL seviyeleri destek noktaları olarak gündeme gelebilir. Son iki işlem gününde yaşanan düzeltme hareketlerinin yerini tekrardan yükseliş eğilimine bırakması durumunda 30,61 TL ve 31,30 TL seviyeleri direnç olarak izlenebilir. Fiyatlamada 31,30 TL üzerinde kalıcılık sağlanmadıkça düzeltme eğiliminin devamı beklenebilir.

F_ISCTR0923 Vadeli Kontratı



Eylül vadeli ISCTR pay sözleşmesi dün 22,49 TL ile 23,57 TL seviyeleri arasında dalgalanarak günü %2,84'lük düşüşle 22,60 TL uzlaşma fiyatından tamamladı. Bankacılık endeksinde son iki işlem gününde düzeltme hareketleri etkili oluyor. Sözleşme tarafında da düzeltme hareketlerinin son iki işlem gününde ivmelendiği görülmekte. Teknik görünümde düzeltme hareketlerinin devamı durumunda 22,46 TL – 22,38 TL aralığı destek bölgesi olup, bu aralık altında kalıcılık sağlanması durumunda ise 21,70 TL seviyesi destek noktası olarak gündeme gelebilir. Düzeltme hareketlerinin yerini tekrardan yükseliş eğilimine bırakması durumunda 22,76 TL seviyesi direnç olup, bu seviye üzerindeki fiyatlamalarda 23,25 TL ve 23,70 TL seviyeleri direnç noktaları olarak takip edilebilir.

Dayanak Varlıkların Teknik Gösterge Görünümleri

20 Gün Ortalama/Fiyat Kesişmesi (YUKARI)

20 Gün Ortalama/Fiyat Kesişmesi (AŞAĞI)

YKBNK

AKSEN

AEFES

EKGYO

Güç Göstergeleri Olumlu

SOKM

ENKAI

Güç Göstergeleri Zayıf

GARAN

ODAS

YKBNK

RSI ve Momentum göstergelerine göre olumlu olanlar

RSI ve Momentum göstergelerine göre zayıf olanlar

50 Gün Ortalama/Fiyat Kesişmesi (YUKARI)

50 Gün Ortalama/Fiyat Kesişmesi (AŞAĞI)

Bu şartları sağlayan dayanak varlık bulunmamaktadır.

MACD

FROTO	GÜÇLÜ SAT
MGROS	ZAYIF AL
RUB/TRY	ZAYIF AL
XPD/USD	ZAYIF AL
KARSN	ZAYIF SAT

Göstergeleri Dipte Olanlar

ODAS

SASA

GBP/USD

XAG/USD

PGSUS

CCI, RSI, Stochastics, Williams' %R , MFI ve DX göstergelerinin ortalaması en düşük olanlar

20/50 Gün Ortalama Kesişmesi (YUKARI)

Bu şartları sağlayan dayanak varlık bulunmamaktadır.

20/50 Gün Ortalama Kesişmesi (AŞAĞI)

Bu şartları sağlayan dayanak varlık bulunmamaktadır.

Para Girişi Olan Dayanak Varlıklar

	Kapanış	İşlem Hacmi (Mln TL)
XSD25	10,022.63	56,550.78709
THYAO	236.00	8,282.20900
ENKAI	38.18	5,961.64717
ASTOR	140.60	5,705.64522
TCELL	60.55	3,520.57827

Para Çıkışı Olan Dayanak Varlıklar

	Kapanış	İşlem Hacmi (Mln TL)
SKBNK	5.23	1,870.52

Yüksek Hacimliler

	İşlem Hacmi (Mln TL)
XU030	96,168.45
XSD25	56,550.79
X10XB	47,656.33
XLBNK	22,357.27
THYAO	8,282.21

Dayanak Varlıkların Teknik Gösterge Konumları

Kod	5 Günlük H.O	10 Günlük H.O	20 Günlük H.O	50 Günlük H.O	RSI	StochS	MACD	CCI
AEFES	SATIM	SATIM	SATIM	ALIM	SATIM	ALIM	SATIM	SATIM
AKBNK	SATIM	SATIM	SATIM	ALIM	SATIM	ALIM	SATIM	SATIM
AKSEN	SATIM	SATIM	SATIM	ALIM	SATIM	ALIM	SATIM	SATIM
ALARK	SATIM	SATIM	ALIM	ALIM	SATIM	ALIM	SATIM	SATIM
ARCLK	SATIM	SATIM	ALIM	ALIM	SATIM	ALIM	SATIM	SATIM
ASELS	ALIM	ALIM	ALIM	ALIM	ALIM	ALIM	ALIM	SATIM
ASTOR	SATIM	ALIM	ALIM	ALIM	SATIM	ALIM	SATIM	SATIM
BIMAS	ALIM	ALIM	ALIM	ALIM	ALIM	ALIM	SATIM	SATIM
CNH/TRY	ALIM	ALIM	ALIM	ALIM	ALIM	SATIM	SATIM	ALIM
DOHOL	SATIM	SATIM	ALIM	ALIM	SATIM	ALIM	SATIM	SATIM
ECILC	ALIM	ALIM	ALIM	ALIM	ALIM	ALIM	ALIM	SATIM
EKGYO	SATIM	SATIM	SATIM	ALIM	SATIM	ALIM	ALIM	SATIM
ENJSA	ALIM	ALIM	ALIM	ALIM	SATIM	ALIM	ALIM	SATIM
ENKAI	ALIM	ALIM	ALIM	ALIM	ALIM	SATIM	ALIM	ALIM
EREGL	SATIM	SATIM	ALIM	ALIM	SATIM	ALIM	ALIM	SATIM
EUR/TRY	ALIM	ALIM	SATIM	ALIM	ALIM	SATIM	SATIM	ALIM
EUR/USD	ALIM	SATIM	SATIM	SATIM	ALIM	SATIM	SATIM	ALIM
FROTO	SATIM	SATIM	SATIM	ALIM	SATIM	SATIM	SATIM	SATIM
GARAN	SATIM	SATIM	SATIM	ALIM	SATIM	ALIM	SATIM	SATIM
GBP/USD	SATIM	SATIM	SATIM	SATIM	SATIM	SATIM	SATIM	ALIM
GUBRF	SATIM	ALIM	ALIM	ALIM	SATIM	ALIM	ALIM	SATIM
HALKB	ALIM	ALIM	ALIM	ALIM	SATIM	ALIM	ALIM	SATIM
HEKTS	SATIM	SATIM	SATIM	SATIM	SATIM	ALIM	ALIM	SATIM
ISCTR	SATIM	SATIM	ALIM	ALIM	SATIM	ALIM	ALIM	SATIM
ISGYO	ALIM	ALIM	ALIM	ALIM	SATIM	ALIM	ALIM	SATIM
KARSN	SATIM	SATIM	ALIM	ALIM	SATIM	ALIM	SATIM	SATIM
KCHOL	SATIM	SATIM	ALIM	ALIM	SATIM	ALIM	SATIM	SATIM
KOZAA	SATIM	ALIM	ALIM	ALIM	SATIM	ALIM	ALIM	SATIM
KOZAL	ALIM	ALIM	ALIM	ALIM	SATIM	SATIM	ALIM	SATIM
KRDMD	ALIM	ALIM	ALIM	ALIM	SATIM	ALIM	SATIM	SATIM
MGROS	ALIM	ALIM	ALIM	ALIM	ALIM	SATIM	ALIM	ALIM
ODAS	SATIM	SATIM	SATIM	ALIM	SATIM	ALIM	SATIM	SATIM
OYAKC	ALIM	ALIM	ALIM	ALIM	SATIM	ALIM	ALIM	SATIM
PETKM	SATIM	SATIM	SATIM	ALIM	SATIM	ALIM	SATIM	SATIM
PGSUS	SATIM	SATIM	SATIM	ALIM	SATIM	SATIM	SATIM	SATIM
RUB/TRY	ALIM	ALIM	ALIM	ALIM	ALIM	SATIM	ALIM	ALIM
SAHOL	SATIM	SATIM	ALIM	ALIM	SATIM	ALIM	SATIM	SATIM
SASA	SATIM	SATIM	SATIM	SATIM	SATIM	ALIM	ALIM	SATIM
SISE	ALIM	ALIM	ALIM	ALIM	SATIM	ALIM	ALIM	SATIM
SKBNK	ALIM	ALIM	ALIM	ALIM	SATIM	ALIM	ALIM	SATIM
SOKM	ALIM	ALIM	ALIM	ALIM	ALIM	SATIM	ALIM	ALIM
TAVHL	SATIM	SATIM	SATIM	ALIM	SATIM	ALIM	SATIM	SATIM
TCELL	ALIM	ALIM	ALIM	ALIM	ALIM	SATIM	SATIM	ALIM
THYAO	SATIM	SATIM	SATIM	ALIM	SATIM	SATIM	SATIM	SATIM
TKFEN	ALIM	ALIM	ALIM	ALIM	ALIM	ALIM	ALIM	ALIM
TOASO	ALIM	ALIM	ALIM	ALIM	ALIM	SATIM	ALIM	ALIM
TSKB	ALIM	ALIM	ALIM	ALIM	SATIM	ALIM	ALIM	SATIM
TTKOM	ALIM	ALIM	ALIM	ALIM	SATIM	ALIM	SATIM	SATIM
TUPRS	SATIM	ALIM	ALIM	ALIM	SATIM	ALIM	SATIM	SATIM
USD/TRY	ALIM	ALIM	ALIM	ALIM	ALIM	SATIM	SATIM	ALIM
VAKBN	SATIM	SATIM	ALIM	ALIM	SATIM	ALIM	SATIM	SATIM
VESTL	SATIM	SATIM	ALIM	ALIM	SATIM	ALIM	ALIM	SATIM
X10XB	SATIM	ALIM	ALIM	ALIM	SATIM	ALIM	SATIM	SATIM
XAU/TRY	SATIM	SATIM	SATIM	ALIM	SATIM	SATIM	SATIM	ALIM
XAU/USD	SATIM	SATIM	SATIM	SATIM	SATIM	SATIM	ALIM	SATIM
XLBNK	SATIM	SATIM	ALIM	ALIM	SATIM	ALIM	SATIM	SATIM
XSD25	ALIM	ALIM	ALIM	ALIM	SATIM	ALIM	SATIM	SATIM
XU030	SATIM	SATIM	ALIM	ALIM	SATIM	ALIM	SATIM	SATIM
YKBNK	SATIM	SATIM	SATIM	ALIM	SATIM	ALIM	SATIM	SATIM

Kod	Destek 3	Destek 2	Destek 1	Kapanış	Pivot	Direnç 1	Direnç 2	Direnç 3
DESTEKLER				DİRENÇLER				
F_AEFES0923	104.24	106.37	107.74	109.11	109.87	111.24	113.37	114.74
F_AEFES1023	109.05	110.85	111.78	112.70	113.58	114.51	116.31	117.24
F_AKBNK0923	28.61	29.36	29.77	30.17	30.52	30.93	31.68	32.09
F_AKBNK1023	29.49	30.26	30.66	31.06	31.43	31.83	32.60	33.00
F_AKSEN0923	37.72	38.42	39.03	39.63	39.73	40.34	41.04	41.65
F_AKSEN1023	39.04	39.74	40.19	40.65	40.89	41.34	42.04	42.49
F_ALARK0923	119.89	122.19	124.19	126.20	126.49	128.49	130.79	132.79
F_ALARK1023	123.47	125.89	127.67	129.46	130.09	131.87	134.29	136.07
F_ARCLK0923	147.25	150.87	154.23	157.58	157.85	161.21	164.83	168.19
F_ARCLK1023	151.46	154.95	158.02	161.09	161.51	164.58	168.07	171.14
F_ASELS0923N1	39.77	40.64	42.04	43.44	42.91	44.31	45.18	46.58
F_ASELS1023N1	35.07	37.18	40.85	44.53	42.96	46.63	48.74	52.41
F_ASTOR0923	130.13	133.07	136.13	139.20	139.07	142.13	145.07	148.13
F_ASTOR1023	131.53	134.42	137.23	140.05	140.12	142.93	145.82	148.63
F_BIMAS0923	263.82	267.51	270.01	272.50	273.70	276.20	279.89	282.39
F_BIMAS1023	268.82	273.41	277.18	280.95	281.77	285.54	290.13	293.90
F_CNHTRY0923	3.73	3.75	3.75	3.76	3.76	3.77	3.78	3.79
F_DOHOL0923	13.61	13.82	14.08	14.33	14.29	14.55	14.76	15.02
F_DOHOL1023	14.14	14.31	14.56	14.81	14.73	14.98	15.15	15.40
F_ECILC0923	52.17	53.20	54.83	56.45	55.86	57.49	58.52	60.15
F_ECILC1023	54.08	54.93	56.36	57.80	57.21	58.64	59.49	60.92
F_EKGYO0923	8.50	8.70	8.85	9.01	9.05	9.20	9.40	9.55
F_EKGYO1023	8.75	8.96	9.12	9.28	9.33	9.49	9.70	9.86
F_ENJSA0923	51.00	52.13	53.18	54.24	54.31	55.36	56.49	57.54
F_ENJSA1023	52.98	53.98	54.99	55.99	55.99	57.00	58.00	59.01
F_ENKAI0923	32.43	33.85	36.07	38.30	37.49	39.71	41.13	43.35
F_ENKAI1023	33.29	34.83	37.13	39.43	38.67	40.97	42.51	44.81
F_EREGL0923	44.20	45.09	45.71	46.32	46.60	47.22	48.11	48.73
F_EREGL1023	45.70	46.60	47.17	47.75	48.07	48.64	49.54	50.11
F_EURTRY0923	29.11	29.14	29.17	29.20	29.20	29.23	29.25	29.29
F_EURTRY1023	29.78	29.82	29.88	29.94	29.93	29.99	30.03	30.09
F_EURUSD0923	1.07	1.07	1.07	1.07	1.07	1.08	1.08	1.08
F_EURUSD1023	1.07	1.07	1.07	1.08	1.08	1.08	1.08	1.08
F_FROTO0923	855.68	871.11	880.55	890.00	895.98	905.42	920.85	930.29
F_FROTO1023	886.75	900.04	908.37	916.69	921.66	929.99	943.28	951.61
F_GARAN0923	47.98	49.01	49.78	50.55	50.81	51.58	52.61	53.38
F_GARAN1023	49.53	50.57	51.26	51.96	52.30	52.99	54.03	54.72
F_GBPUSD0923	1.24	1.25	1.25	1.25	1.25	1.25	1.25	1.25
F_GBPUSD1023	1.25	1.25	1.25	1.25	1.25	1.25	1.25	1.25
F_GUBRF0923	332.57	342.82	350.19	357.57	360.44	367.81	378.06	385.43
F_GUBRF1023	344.53	354.64	361.28	367.92	371.39	378.03	388.14	394.78
F_HALKB0923	14.33	14.74	15.24	15.74	15.65	16.15	16.56	17.06
F_HALKB1023	14.85	15.24	15.72	16.20	16.11	16.59	16.98	17.46
F_HEKTS0923	24.43	24.97	25.35	25.74	25.89	26.27	26.81	27.19
F_HEKTS1023	25.11	25.67	26.07	26.48	26.63	27.03	27.59	27.99
F_ISCTR0923	21.10	21.79	22.18	22.56	22.87	23.26	23.95	24.34
F_ISCTR1023	21.66	22.41	22.82	23.24	23.57	23.98	24.73	25.14
F_ISGYO0923	20.45	21.49	22.40	23.30	23.44	24.35	25.39	26.30
F_ISGYO1023	21.31	22.28	23.15	24.02	24.12	24.99	25.96	26.83
F_KARSN0923	11.49	11.71	11.96	12.20	12.18	12.43	12.65	12.90
F_KARSN1023	11.94	12.13	12.31	12.48	12.50	12.68	12.87	13.05
F_KCHOL0923	138.03	140.26	142.28	144.29	144.51	146.53	148.76	150.78
F_KCHOL1023	142.45	144.86	146.36	147.86	148.77	150.27	152.68	154.18
F_KOZAA0923	62.23	65.09	66.90	68.70	69.76	71.57	74.43	76.24
F_KOZAA1023	64.40	67.23	68.92	70.62	71.75	73.44	76.27	77.96
F_KOZAL0923	28.76	30.35	31.26	32.16	32.85	33.76	35.35	36.26
F_KOZAL1023	29.61	31.19	32.08	32.98	33.66	34.55	36.13	37.02
F_KRDMD0923	25.11	25.62	26.25	26.88	26.76	27.39	27.90	28.53
F_KRDMD1023	25.95	26.42	27.04	27.66	27.51	28.13	28.60	29.22
F_MGROS0923	357.47	366.25	379.43	392.60	388.21	401.39	410.17	423.35
F_MGROS1023	372.52	380.07	391.46	402.86	399.01	410.40	417.95	429.34
F_ODAS0923	11.25	11.51	11.70	11.89	11.96	12.15	12.41	12.60
F_ODAS1023	11.68	11.93	12.11	12.30	12.36	12.54	12.79	12.97
F_OYAKC0923	68.08	70.40	71.73	73.06	74.05	75.38	77.70	79.03
F_OYAKC1023	70.33	72.60	73.95	75.29	76.22	77.57	79.84	81.19
F_PETKM0923	19.15	19.53	19.80	20.07	20.18	20.45	20.83	21.10

Kod	Destek 3	Destek 2	Destek 1	Kapanış	Pivot	Direnç 1	Direnç 2	Direnç 3
	DESTEKLER				DİRENÇLER			
F_PETKM1023	19.86	20.22	20.45	20.67	20.81	21.04	21.40	21.63
F_PGSUS0923	802.22	822.25	835.19	848.12	855.22	868.16	888.19	901.13
F_PGSUS1023	834.45	852.19	864.52	876.85	882.26	894.59	912.33	924.66
F_RUBTRY0923	0.29	0.29	0.29	0.29	0.29	0.29	0.29	0.29
F_SAHOL0923	59.20	60.50	61.15	61.80	62.45	63.10	64.40	65.05
F_SAHOL1023	61.18	62.44	63.07	63.70	64.33	64.96	66.22	66.85
F_SASA0923	49.48	50.63	51.22	51.80	52.37	52.96	54.11	54.70
F_SASA1023	49.10	51.00	52.00	53.00	53.90	54.90	56.80	57.80
F_SISE0923	51.98	53.01	54.07	55.12	55.10	56.16	57.19	58.25
F_SISE1023	53.98	54.90	55.76	56.63	56.68	57.54	58.46	59.32
F_SKBK0923	4.46	4.89	5.11	5.33	5.54	5.76	6.19	6.41
F_SKBK1023	4.63	5.04	5.27	5.49	5.68	5.91	6.32	6.55
F_SOKM0923	62.84	64.09	65.79	67.49	67.04	68.74	69.99	71.69
F_SOKM1023	65.34	66.28	68.11	69.93	69.05	70.88	71.82	73.65
F_TAVHL0923	117.67	120.24	121.64	123.05	124.21	125.61	128.18	129.58
F_TAVHL1023	121.90	124.27	125.74	127.20	128.11	129.58	131.95	133.42
F_TCELL0923	56.09	58.01	59.83	61.64	61.75	63.57	65.49	67.31
F_TCELL1023	57.98	59.81	61.53	63.26	63.36	65.08	66.91	68.63
F_THYAO0923	224.33	230.51	234.99	239.46	241.17	245.65	251.83	256.31
F_THYAO1023	232.08	238.09	242.54	246.98	248.55	253.00	259.01	263.46
F_TKFEN0923	44.97	47.06	50.13	53.21	52.22	55.29	57.38	60.45
F_TKFEN1023	46.65	48.65	51.68	54.70	53.68	56.71	58.71	61.74
F_TOASO0923	276.67	283.87	293.59	303.31	300.79	310.51	317.71	327.43
F_TOASO1023	286.07	292.79	301.94	311.10	308.66	317.81	324.53	333.68
F_TSKB0923	7.10	7.29	7.62	7.96	7.81	8.14	8.33	8.66
F_TSKB1023	7.38	7.55	7.86	8.18	8.03	8.34	8.51	8.82
F_TTKOM0923	25.15	25.73	26.34	26.95	26.92	27.53	28.11	28.72
F_TTKOM1023	26.04	26.61	27.17	27.72	27.74	28.30	28.87	29.43
F_TUPRS0923	127.51	130.62	133.18	135.73	136.29	138.85	141.96	144.52
F_TUPRS1023	130.78	134.02	136.57	139.12	139.81	142.36	145.60	148.15
F_USDTRY0923	27.10	27.12	27.17	27.21	27.19	27.24	27.26	27.31
F_USDTRY1023	27.72	27.76	27.85	27.94	27.89	27.98	28.02	28.11
F_VAKBN0923	13.33	13.85	14.21	14.56	14.73	15.09	15.61	15.97
F_VAKBN1023	13.85	14.34	14.68	15.02	15.17	15.51	16.00	16.34
F_VESTL0923	63.61	64.94	66.05	67.17	67.38	68.49	69.82	70.93
F_VESTL1023	66.17	67.27	68.38	69.49	69.48	70.59	71.69	72.80
F_X10XB1023	10,623.08	10,791.67	10,884.33	10,977.00	11,052.92	11,145.58	11,314.17	11,406.83
F_X10XB1223	11,766.00	11,766.00	11,766.00	11,766.00	11,766.00	11,766.00	11,766.00	11,766.00
F_XAUTRYM1023	1,707.89	1,713.79	1,720.00	1,726.22	1,725.90	1,732.11	1,738.01	1,744.22
F_XAUTRYM1223	1,822.45	1,827.48	1,835.01	1,842.55	1,840.04	1,847.57	1,852.60	1,860.13
F_XAUUSD1023	1,908.05	1,915.50	1,921.70	1,927.90	1,929.15	1,935.35	1,942.80	1,949.00
F_XAUUSD1223	1,929.47	1,937.03	1,944.87	1,952.70	1,952.43	1,960.27	1,967.83	1,975.67
F_XLBNK1023	6,971.33	7,090.17	7,174.08	7,258.00	7,292.92	7,376.83	7,495.67	7,579.58
F_XLBNK1223	7,377.83	7,481.42	7,545.58	7,609.75	7,649.17	7,713.33	7,816.92	7,881.08
F_XSD251223	5,186.25	5,986.50	6,693.25	7,400.00	7,493.50	8,200.25	9,000.50	9,707.25
F_XU0301023	8,487.67	8,643.83	8,757.67	8,871.50	8,913.83	9,027.67	9,183.83	9,297.67
F_XU0301223	8,987.83	9,131.42	9,237.83	9,344.25	9,381.42	9,487.83	9,631.42	9,737.83
F_YKBNK0923	15.73	16.00	16.22	16.45	16.49	16.71	16.98	17.20
F_YKBNK1023	16.25	16.52	16.72	16.93	16.99	17.19	17.46	17.66

Sözleşme Kodu	Vade Ayı	Uzlaşma Fiyatı	Önceki Uzlaşma Fiyatı	Değişim	Değişim Puan	Gün İçi Yüksek	Gün İçi Düşük	İşlem Miktarı	İşlem Hacim	Açık Pozisyon	Açık Pozisyon Değişimi	Vadeye Kalan Gün Sayısı	Takasbank Başlangıç Teminatı %
ENDEKS KONTRATLARI													
F_XU0300224	29.02.2024	9,830.75	9,840.50	-0.10 %	-9.75	9,931.50	9,729.25	253.00	24,757,952.50	284.00	-1.00	170	16
F_XU0301023	31.10.2023	8,858.75	8,926.50	-0.76 %	-67.75	9,070.00	8,800.00	253,986.00	22,663,608,327.50	181,780.00	-17,436.00	49	16
F_XU0301223	29.12.2023	9,333.75	9,400.50	-0.71 %	-66.75	9,525.00	9,275.00	1,520.00	142,815,085.00	2,125.00	32.00	108	16
DÖVİZ KONTRATLARI													
F_CNHTRY0923	29.09.2023	3.7731	3.7731	0.00 %	0.00	3.7769	3.7582	6	226,383	1	-4	17	14
F_CNHTRY1023	31.10.2023	0.0000	0.0000	0.00	0.00	0.0000	0.0000					49	14
F_EURTRY0923	29.09.2023	29.1757	29.2568	-0.28 %	-0.08	29.2210	29.1625	84	2,451,449	13,646	-15	17	16
F_EURTRY1023	31.10.2023	29.9266	29.9088	0.06 %	0.02	29.9760	29.8715	18	538,679	3,333	0	49	16
F_EURUSD0923	29.09.2023	1.0740	1.0766	-0.24 %	0.00	1.0760	1.0729	2,630	75,807,643	57,050	380	17	4
F_EURUSD1023	31.10.2023	1.0761	1.0796	-0.32 %	0.00	1.0797	1.0754	158	4,565,314	4,662	71	49	4
F_GBPUSD0923	29.09.2023	1.2489	1.2526	-0.30 %	0.00	1.2505	1.2476	47	1,575,518	127	8	17	5
F_GBPUSD1023	31.10.2023	1.2494	1.2540	-0.37 %	0.00	1.2495	1.2493	2	67,071	30	1	49	5
F_RUBTRY0923	29.09.2023	0.2939	0.2939	0.00 %	0.00	0.2939	0.2939	1	29,390	0	-1	17	21
F_RUBTRY1023	31.10.2023	0.0000	0.0000	0.00	0.00	0.0000	0.0000					49	21
F_USDTRY0923	29.09.2023	27.2013	27.1822	0.07 %	0.02	27.2200	27.1510	66,777	1,815,462,437	1,079,112	-39,025	17	15
F_USDTRY1023	31.10.2023	27.9246	27.8535	0.26 %	0.07	27.9367	27.8054	35,446	987,027,376	678,864	25,743	49	15
F_P_USDTRY0923	29.09.2023	0.0000	0.0000	0.00	0.00	0.0000	0.0000					17	16
F_P_USDTRY1023	31.10.2023	0.0000	0.0000	0.00	0.00	0.0000	0.0000					49	16
KIYMETLİ MADEN KONTRATLARI													
F_XAUTRYM1023	31.10.2023	1,725.220	1,732.710	-0.43 %	-7.49	1,731.790	1,719.680	103,654	178,895,425	1,237,316	-11,982	49	15
F_XAUTRYM1223	29.12.2023	1,843.170	1,843.350	-0.01 %	-0.18	1,845.060	1,832.500	5,968	10,965,595	85,626	297	108	15
F_XAUUSD1023	31.10.2023	1,928.750	1,939.000	-0.53 %	-10.25	1,936.600	1,922.950	9,968	516,437,148	65,704	-976	49	8
F_XAUUSD1223	29.12.2023	1,949.450	1,958.350	-0.45 %	-8.90	1,960.000	1,944.600	1,134	59,371,166	5,553	42	108	8
PAY VADELİ													
F_AEFES0923	29.09.2023	109.030	110.940	-1.72 %	-1.91	112.000	108.500	6,535	71,942,310	13,363	831	17	16
F_AEFES1023	31.10.2023	113.200	114.350	-1.01 %	-1.15	115.390	112.660	366	4,157,565	591	139	49	16
F_AKBNK0923	29.09.2023	30.190	31.230	-3.33 %	-1.04	31.280	30.120	496,817	1,523,325,977	560,907	42,290	17	17
F_AKBNK1023	31.10.2023	31.110	32.170	-3.29 %	-1.06	32.200	31.030	7,869	24,811,707	10,466	1,076	49	17
F_AKSEN0923	29.09.2023	39.470	39.950	-1.20 %	-0.48	40.440	39.130	17,373	69,019,518	40,781	-433	17	15
F_AKSEN1023	31.10.2023	40.830	41.370	-1.31 %	-0.54	41.580	40.430	228	936,100	2,806	-17	49	15
F_ALARK0923	29.09.2023	125.770	126.960	-0.94 %	-1.19	128.780	124.480	12,821	162,417,035	30,608	133	17	15
F_ALARK1023	31.10.2023	129.660	130.680	-0.78 %	-1.02	132.500	128.300	1,110	14,484,427	7,637	338	49	15
F_ARCLK0923	29.09.2023	158.350	157.010	0.85 %	1.34	161.480	154.500	11,207	176,841,476	11,815	499	17	17
F_ARCLK1023	31.10.2023	160.820	161.670	-0.53 %	-0.85	165.000	158.440	609	9,813,696	573	73	49	17
F_ASELS0923N1	29.09.2023	43.350	42.430	2.17 %	0.92	43.780	41.510	86,481	740,428,166	83,664	544	17	16
F_ASELS1023N1	31.10.2023	44.400	43.630	1.76 %	0.77	45.060	39.280	4,113	35,786,806	2,999	837	49	16
F_ASTOR0923	29.09.2023	138.920	137.300	1.18 %	1.62	142.000	136.000	25,618	357,096,829	19,345	880	17	19
F_ASTOR1023	31.10.2023	139.810	138.460	0.98 %	1.35	143.000	137.300	1,533	21,546,743	2,047	161	49	19
F_BIMAS0923	29.09.2023	273.400	275.960	-1.06 %	-2.92	277.400	271.210	15,804	433,401,115	11,705	-687	17	16
F_BIMAS1023	31.10.2023	281.390	282.460	-0.38 %	-1.07	286.360	278.000	2,766	78,041,841	1,928	1,280	49	16
F_DOHOL0923	29.09.2023	14.360	14.350	0.07 %	0.01	14.510	14.040	233,100	332,642,394	470,702	-24,784	17	16
F_DOHOL1023	31.10.2023	14.780	14.770	0.07 %	0.01	14.900	14.480	3,135	4,609,338	9,969	89	49	16
F_ECILC0923	29.09.2023	56.400	55.070	2.42 %	1.33	56.900	54.240	13,734	76,408,028	16,889	1,155	17	17
F_ECILC1023	31.10.2023	57.760	56.300	2.59 %	1.46	58.050	55.770	560	3,196,845	705	43	49	17
F_EKGYO0923	29.09.2023	8.990	9.170	-1.96 %	-0.18	9.240	8.890	747,423	676,601,396	735,523	-19,286	17	18
F_EKGYO1023	31.10.2023	9.230	9.470	-2.53 %	-0.24	9.540	9.170	11,458	10,697,220	42,401	-268	49	18
F_ENJSA0923	29.09.2023	54.370	54.470	-0.18 %	-0.10	55.430	53.250	29,785	162,243,646	68,851	1,418	17	16
F_ENJSA1023	31.10.2023	55.820	56.030	-0.37 %	-0.21	57.000	54.990	1,115	6,240,822	16,043	-196	49	16
F_ENKAI0923	29.09.2023	38.690	35.370	9.39 %	3.32	38.900	35.260	217,435	810,516,018	101,637	-7,375	17	17
F_ENKAI1023	31.10.2023	39.610	36.560	8.34 %	3.05	40.210	36.370	11,496	44,439,421	6,446	-862	49	17
F_EREGL0923	29.09.2023	46.280	47.170	-1.89 %	-0.89	47.500	45.990	271,009	1,264,326,362	467,653	-30,911	17	17
F_EREGL1023	31.10.2023	47.750	48.710	-1.97 %	-0.96	48.960	47.490	12,468	59,891,787	28,821	2,439	49	17
F_FROTO0923	29.09.2023	889.680	904.910	-1.68 %	-15.23	911.400	886.530	3,271	293,596,133	2,965	61	17	17
F_FROTO1023	31.10.2023	914.840	934.510	-2.10 %	-19.67	934.960	913.340	229	21,160,620	411	45	49	17
F_GARAN0923	29.09.2023	50.510	51.170	-1.29 %	-0.66	51.840	50.040	120,877	614,270,025	147,068	4,499	17	20
F_GARAN1023	31.10.2023	51.950	52.680	-1.39 %	-0.73	53.330	51.600	5,520	28,930,872	5,688	811	49	20
F_GUBRF0923	29.09.2023	356.800	367.320	-2.86 %	-10.52	370.680	353.060	24,117	864,957,086	143,317	-2,582	17	18
F_GUBRF1023	31.10.2023	368.500	379.070	-2.79 %	-10.57	381.500	364.750	2,268	83,863,724	5,523	451	49	18
F_HALKB0923	29.09.2023	15.720	15.300	2.75 %	0.42	16.060	15.150	431,259	673,690,792	335,157	27,251	17	19
F_HALKB1023	31.10.2023	16.190	15.790	2.53 %	0.40	16.500	15.630	4,540	7,312,960	5,661	861	49	19
F_HEKTS0923	29.09.2023	25.690	26.020	-1.27 %	-0.33	26.420	25.500	66,878	172,504,423	97,928	-6,835	17	18
F_HEKTS1023	31.10.2023	26.420	26.850	-1.60 %	-0.43	27.180	26.220	4,144	11,041,230	10,936	703	49	18
F_ISCTR0923	29.09.2023	22.600	23.260	-2.84 %	-0.66	23.570	22.490	636,328	1,467,014,118	722,203	-26,973	17	17
F_ISCTR1023	31.10.2023	23.230	24.000	-3.21 %	-0.77	24.310	23.150	25,959	61,376,031	26,209	7,090	49	17
F_ISGYO0923	29.09.2023	23.330	23.840	-2.14 %	-0.51	24.490	22.540	111,757	261,858,416	148,138	-1,488	17	18
F_ISGYO1023	31.10.2023	24.020	24.530	-2.08 %	-0.51	25.090	23.250	4,288	10,359,190	4,102	394	49	18

Sözleşme Kodu	Vade Ayı	Uzlaşma Fiyatı	Önceki Uzlaşma Fiyatı	Değişim	Değişim Puan	Gün İçi Yüksek	Gün İçi Düşük	İşlem Miktarı	İşlem Hacim	Açık Pozisyon	Açık Pozisyon Değişimi	Vadeye Kalan Gün Sayısı	Takasbank Başlangıç Teminatı %
PAY VADELİ													
F_KARSN0923	29.09.2023	12.160	12.130	0.25 %	0.03	12.410	11.940	70,349	85,792,833	83,812	-568	17	17
F_KARSN1023	31.10.2023	12.520	12.440	0.64 %	0.08	12.700	12.330	659	823,398	4,216	-142	49	17
F_KCHOL0923	29.09.2023	143.690	144.880	-0.82 %	-1.19	146.750	142.500	46,899	678,975,043	75,060	-2,812	17	17
F_KCHOL1023	31.10.2023	148.070	149.320	-0.84 %	-1.25	151.180	147.270	1,995	29,744,450	25,094	266	49	17
F_KOZAA0923	29.09.2023	68.550	71.430	-4.03 %	-2.88	72.630	67.960	65,564	456,643,873	93,421	998	17	16
F_KOZAA1023	31.10.2023	70.590	73.530	-4.00 %	-2.94	74.570	70.050	2,109	15,112,502	2,245	740	49	16
F_KOZAL0923	29.09.2023	32.110	33.520	-4.21 %	-1.41	34.450	31.950	395,922	1,305,461,299	219,080	22,458	17	18
F_KOZAL1023	31.10.2023	32.920	34.430	-4.39 %	-1.51	35.230	32.760	13,537	45,918,210	14,170	6,480	49	18
F_KRDMD0923	29.09.2023	26.900	26.670	0.86 %	0.23	27.270	26.130	248,903	667,530,362	335,599	-4,899	17	18
F_KRDMD1023	31.10.2023	27.540	27.360	0.66 %	0.18	27.980	26.890	4,470	12,282,700	10,671	59	49	18
F_MGROS0923	29.09.2023	392.390	378.290	3.73 %	14.10	397.000	375.040	6,294	245,857,319	5,784	-324	17	18
F_MGROS1023	31.10.2023	401.760	388.650	3.37 %	13.11	406.550	387.610	268	10,738,998	201	41	49	18
F_ODAS0923	29.09.2023	11.910	12.150	-1.98 %	-0.24	12.220	11.770	434,408	520,301,485	1,344,368	-86,497	17	18
F_ODAS1023	31.10.2023	12.310	12.550	-1.91 %	-0.24	12.600	12.170	11,598	14,329,313	25,930	5,604	49	18
F_OYAKC0923	29.09.2023	73.170	73.650	-0.65 %	-0.48	76.370	72.720	58,548	434,653,859	47,968	-889	17	18
F_OYAKC1023	31.10.2023	75.190	75.830	-0.84 %	-0.64	78.500	74.880	3,378	25,834,041	1,943	414	49	18
F_PETKM0923	29.09.2023	20.040	20.360	-1.57 %	-0.32	20.560	19.910	300,167	607,219,562	663,598	18,718	17	16
F_PETKM1023	31.10.2023	20.650	21.000	-1.67 %	-0.35	21.180	20.590	10,541	22,026,777	25,278	5,321	49	16
F_PGSUS0923	29.09.2023	850.720	846.950	0.45 %	3.77	875.260	842.290	7,411	635,623,147	6,304	760	17	17
F_PGSUS1023	31.10.2023	875.030	874.610	0.05 %	0.42	900.000	869.930	229	20,191,553	367	6	49	17
F_SAHOL0923	29.09.2023	61.850	63.250	-2.21 %	-1.40	63.750	61.800	72,499	454,069,891	196,094	1,826	17	15
F_SAHOL1023	31.10.2023	63.750	65.230	-2.27 %	-1.48	65.590	63.700	3,472	22,382,886	64,466	84	49	15
F_SASA0923	29.09.2023	51.850	52.610	-1.44 %	-0.76	53.530	51.790	49,096	258,265,066	80,134	-2,154	17	19
F_SASA1023	31.10.2023	53.010	53.910	-1.67 %	-0.90	55.800	52.900	3,083	16,546,064	4,441	1,184	49	19
F_SISE0923	29.09.2023	54.990	55.570	-1.04 %	-0.58	56.140	54.050	165,519	912,479,848	187,512	-11,549	17	17
F_SISE1023	31.10.2023	56.580	57.170	-1.03 %	-0.59	57.590	55.810	9,532	54,049,438	23,046	2,382	49	17
F_SKBK0923	29.09.2023	5.330	5.910	-9.81 %	-0.58	5.970	5.320	1,071,334	601,418,478	587,337	-53,958	17	19
F_SKBK1023	31.10.2023	5.490	6.060	-9.41 %	-0.57	6.100	5.460	37,688	21,383,133	23,499	4,666	49	19
F_SOKM0923	29.09.2023	67.880	65.970	2.90 %	1.91	68.290	65.340	21,721	145,612,438	23,081	-2,646	17	17
F_SOKM1023	31.10.2023	69.820	67.470	3.48 %	2.35	70.000	67.230	2,501	17,293,745	2,498	1,279	49	17
F_TAVHL0923	29.09.2023	123.380	124.230	-0.68 %	-0.85	126.770	122.800	14,655	182,244,096	32,129	796	17	17
F_TAVHL1023	31.10.2023	127.230	128.550	-1.03 %	-1.32	130.490	126.650	760	9,729,192	9,043	127	49	17
F_TCELL0923	29.09.2023	61.540	60.040	2.50 %	1.50	63.680	59.940	110,044	679,524,750	135,598	3,529	17	16
F_TCELL1023	31.10.2023	63.170	61.760	2.28 %	1.41	65.180	61.630	6,165	39,075,896	5,947	201	49	16
F_THYAO0923	29.09.2023	239.020	238.940	0.03 %	0.08	247.360	236.700	75,482	1,824,473,949	78,938	-429	17	16
F_THYAO1023	31.10.2023	246.870	246.340	0.22 %	0.53	254.570	244.110	8,894	222,485,052	8,350	-888	49	16
F_TKFEN0923	29.09.2023	53.260	49.590	7.40 %	3.67	54.300	49.140	73,247	380,532,539	117,056	-7,355	17	16
F_TKFEN1023	31.10.2023	54.790	51.060	7.31 %	3.73	55.690	50.660	3,422	18,306,642	3,588	279	49	16
F_TOASO0923	29.09.2023	303.740	296.500	2.44 %	7.24	307.990	291.070	23,116	693,684,275	30,890	1,875	17	15
F_TOASO1023	31.10.2023	311.800	304.280	2.47 %	7.52	315.370	299.500	622	19,239,806	2,198	142	49	15
F_TSKB0923	29.09.2023	7.950	7.590	4.74 %	0.36	7.990	7.470	261,179	202,816,226	217,141	-15,831	17	20
F_TSKB1023	31.10.2023	8.130	7.790	4.36 %	0.34	8.190	7.710	3,405	2,719,871	5,391	-423	49	20
F_TTKOM0923	29.09.2023	26.850	26.360	1.86 %	0.49	27.500	26.310	258,191	698,093,372	283,855	19,301	17	19
F_TTKOM1023	31.10.2023	27.770	27.240	1.95 %	0.53	28.320	27.190	4,353	12,145,868	10,269	1,606	49	19
F_TUPRS0923	29.09.2023	135.860	135.040	0.61 %	0.82	139.410	133.740	46,968	641,254,164	47,625	-113	17	16
F_TUPRS1023	31.10.2023	139.000	138.680	0.23 %	0.32	143.050	137.260	2,722	38,079,775	3,445	285	49	16
F_VAKBN0923	29.09.2023	14.580	14.700	-0.82 %	-0.12	15.260	14.380	282,338	418,785,883	287,832	2,216	17	19
F_VAKBN1023	31.10.2023	15.050	15.160	-0.73 %	-0.11	15.660	14.830	2,519	3,850,829	9,817	453	49	19
F_VESTL0923	29.09.2023	67.450	68.780	-1.93 %	-1.33	68.700	66.260	23,692	159,464,589	78,894	-4,327	17	16
F_VESTL1023	31.10.2023	69.510	70.440	-1.32 %	-0.93	70.580	68.370	1,051	7,262,459	3,701	463	49	16
F_YKBNK0923	29.09.2023	16.430	16.590	-0.96 %	-0.16	16.750	16.260	582,198	959,119,676	994,079	-13,589	17	18
F_YKBNK1023	31.10.2023	16.890	17.110	-1.29 %	-0.22	17.250	16.780	12,250	20,791,694	27,229	2,108	49	18

*Takasbank pozisyon limitlerine ulaşmak için [tıklayınız.](#)

**Gedik Yatırım Menkul Değerler A.Ş. - Yatırım Danışmanlığı Birimi**

Ünvan : Gedik Yatırım Menkul Değerler A.Ş.

Adres : Altayçeşme Mah. Çamlı Sok. Ofis Park Maltepe No:21/4 Kat:10-11-12 Maltepe/İstanbul

Tel : (0216) 453 0053

E-Posta : vadeli@gedik.com

***Gedik Yatırım VİOP Bülteni, Genel Yatırım Tavsiyesi Kapsamında Yatırım Danışmanlığı Birimi Tarafından Hazırlanmaktadır.**

YASAL UYARI

Burada yer alan bilgiler Gedik Yatırım tarafından bilgilendirme amacıyla hazırlanmıştır. Yatırım sinyal, bilgi, yorum ve tavsiyeleri yatırım danışmanlığı kapsamında değildir. Yatırım danışmanlığı hizmeti; aracı kurumlar, portföy yönetim şirketleri, mevduat kabul etmeyen bankalar ile müşteri arasında imzalanacak yatırım danışmanlığı sözleşmesi çerçevesinde sunulmaktadır. Burada yer alan sinyal, yorum ve tavsiyeler, herhangi bir yatırım aracının alım satım önerisi ya da getiri vaadi olarak yorumlanmamalıdır. Bu görüşler mali durumunuz ile risk ve getiri tercihlerinize uygun olmayabilir ve sadece burada yer alan bilgilere ve sinyallere dayanarak yatırım kararı verilmesi beklentilerinize uygun sonuçlar doğurmayabilir. Burada yer alan sinyaller, fiyatlar, veriler ve bilgilerin tam ve doğru olduğu garanti edilemez; içerik, haber verilmeksizin değiştirilebilir. Tüm sinyal ve veriler, Gedik Yatırım tarafından güvenilir olduğuna inanılan kaynaklardan alınmıştır. Bu sinyal ve kaynakların kullanılması nedeni ile ortaya çıkabilecek hatalardan ve zararlardan Gedik Yatırım sorumlu değildir.

Genel Müdürlük

Altayçeşme Mah. Çamlı Sok. Ofis Park Maltepe No:21/4 Kat:10-11-12 Maltepe/İstanbul/Türkiye Tel: (0216) 453 00 00 (pbx) Faks: (0216) 377 11 36

Alanya

Şekerhane Mah. Atatürk Cad.(Hancı Pastanesi Üstü) Balta İş Hanı 1100 Sok. Dış Kapı No : 9 İç Kapı No : 206 Alanya - Antalya Tel: (0242) 519 23 17 (pbx) Faks: (0242) 513 93 81

Adana-Seyhan

Çınarlı Mah. Ziyapaşa Bulvarı No: 78 Güneş Ziyapaşa İş Merkezi Kat :5 No :504 Seyhan/ADANA Tel: (0322) 355 03 50 (pbx) Faks: (0322) 290 35 18

Ankara - Çankaya

Simon Bolivar Cad. No: 8/6 Çankaya/ANKARA Tel: (0312) 438 27 00 (pbx) Faks: (0312) 438 27 47

Ankara - Kızılay

Mustafa Kemal Mah. 2157 Sk. Dış Kapı No : 2 İç Kapı No : 11 Çankaya/ ANKARA Tel: (0312) 232 09 49 (pbx) Faks: (0312) 232 09 49

Antalya

Elmalı Mah. Cumhuriyet Cad. Dış Kapı No : 40 Gültekin İşhanı Kat: 3 İç Kapı No : 301 Muratpaşa /ANTALYA Tel: (0242) 248 35 20 (pbx) Faks: (0242) 244 29 10

Aydın

Hasanefendi-Ramazan Paşa Mah. İstiklal Cad. Dış Kapı No : 23 İç Kapı No : 1 Efeler/AYDIN Tel: (0256) 999 17 87 (pbx) Faks:

Aydın - Kuşadası

Türkmen mah. Atatürk Bulvarı Belvü Sitesi C Blok Kat 2 Daire 3 Kuşadası /AYDIN Tel: (0256) 618 44 77 (pbx) Faks: (0256) 618 44 91

Aydın - Nazilli

Altıntaş Mah. İstasyon Bulvarı No:19 Kat:4 Daire:12 Nazilli / AYDIN Tel: (0256) 314 15 98 (pbx) Faks: (0256) 315 88 52

Bağdat Caddesi Private

Caddebostan Mah. Kantarcı Rıza Sk. Dış Kapı No:1 K:4 İç Kapı No:8 Kadıköy / İSTANBUL Tel: (0216) 453 01 05 (pbx) Faks: (0216) 411 23 54

Balıkesir

Eski Kuyumcular Mah. Anafartalar Cad. Acarlar İş Merkezi Dış Kapı No : 23 İç Kapı No : 1 Karesi - BALIKESİR Tel: (0266) 999 12 40 (pbx) Faks:

Bandırma

Dere Mah. Ordu Cad. Kapı No:3 İç Kapı No:2 Bandırma/ BALIKESİR Tel: (0226) 999 10 75 (pbx) Faks:

Bodrum

Taşyaka Mah. Ölüdeniz (TSY) Cad. No : 21 İç Kapı No : 3 Fethiye / Muğla Tel: (0252) 316 32 70 (pbx) Faks: (0252) 316 92 70

Bursa

İhsaniye Mah. İknur Sok. Dış Kapı No: 1D İç Kapı No: 8 Nilüfer/Bursa Tel: (0224) 220 51 50 (pbx) Faks: (0224) 220 50 99

Bursa - Nilüfer

Oduluk Mah. Liman Cad. No:7 Nilüfer / BURSA Tel: (0224) 275 35 50 (pbx) Faks: (0224) 451 79 66

Çanakkale

Kemalpaşa Mah. Şair Ece Ayhan Meydanı Dış Kapı No: 22 Kat: 2 İç Kapı No:2 Merkez / ÇANAKKALE Tel: (0286) 999 17 02 (pbx) Faks:

Çorlu

Zafer Mah. Cumhuriyet Bulvarı Dış Kapı No:9T1 İç Kapı No:114 Çorlu TEKİRDAĞ Tel: (0282) 888 96 20 (pbx) Faks:

Çorum - Merkez

Yavruturna Mah. 1. Maliye Sok. No: 1 Kat: 4 D: 22 Çorum Tel: (0364) 211 11 45 (pbx) Faks: (0364) 201 05 63

Denizli - Merkez

Saraylar Mah. İkinci Ticari Yol Sok.No:24 Kat:4 D:8 DENİZLİ Tel: (0258) 263 80 15 (pbx) Faks: (0258) 241 91 01

Edirne - Merkez

İstasyon Mah. Hakim Çağlar Işık Cad. Dış Kapı No : 1 İç Kapı No : 30 Merkez / Edirne Tel: (0284) 212 45 61 (pbx) Faks: (0284) 213 37 78

Elazığ - Merkez

Cumhuriyet Mah. Beyzade Efendi Bulvarı Temizer Apt. NO:1/3 A Blok Merkez / Elazığ Tel: (0424) 234 57 40 (pbx) Faks:

Eskişehir - Merkez

Akarbaşı Mah. Atatürk Bulvarı No : 77 A Odunpazarı / ESKİŞEHİR Tel: (0222) 230 09 08 (pbx) Faks: (0222) 220 37 02

Etiler Private

Etiler Mah. Yıldız Çiçeği Sok. No:11 Beşiktaş/İstanbul Tel: (0212) 999 50 11 (pbx) Faks:

Gaziantep

İncil Pınar Mah. Nail Bilen Cad. Ugur Plaza Sitesi Uğur Plaza Blok No: 5 İç Kapı No: 35 Şehitkamil / Gaziantep Tel: (0342) 909 01 54 (pbx) Faks:

İstanbul - Ataşehir

Barbaros Mah. İhlamur Bulvarı Sarkaç Sok. Ağaoğlu My Prestige No:1 D: 12-13 Ataşehir/İSTANBUL Tel: (0216) 560 37 00 (pbx) Faks: (0216) 688 67 86

İstanbul - Bakırköy

Cevizlik Mah. Muhasebeci Sok. Neşe Han No: 1 Kat:3 Bakırköy/İSTANBUL Tel: (0212) 660 85 25 (pbx) Faks: (0212) 570 03 03

İstanbul - Kapalıçarşı

Kürkçüler Sk. No: 25 Eminönü/Kapalıçarşı/İSTANBUL Tel: (0212) 513 40 01 (pbx) Faks: (0212) 527 16 86

İstanbul - Maltepe

Bağlarbaşı Mah. Bağdat Caddesi. Gedik İş Merkezi A Blok No: 414 Kat: 2 Daire: 22 İSTANBUL Tel: (0216) 399 00 42 (pbx) Faks: (0216) 399 18 17

İstanbul - Şişli

Esentepe Mah. Büyükdere Cad. Dış Kapı N201 Loft Residence İç Kapı N 50 Şişli / İSTANBUL Tel: (0212) 385 42 00 (pbx) Faks: (0212) 283 92 80

İstanbul - Tophane

Necatibey Cad. Alipaşa Degirmen Sok. No: 24 34425 Tophane/Karaköy/ İSTANBUL Tel: (0212) 251 60 06 (pbx) Faks: (0212) 293 49 03

İstanbul - Ümraniye

İnkılap Mah. Küçüksu Cad. Çeşminaz Sok. NO:2/7 Kat:3 Ümraniye Tel: (0216) 461 33 90 (pbx) Faks: (0216) 328 10 32

İzmir

Akdeniz Mah. Akdeniz Cad. Dış Kapı No : 1 İç Kapı No : 303 Konak / İZMİR Tel: (0232) 465 10 20 (pbx) Faks: (0232) 464 66 22

Karabük - Merkez

Bayır Mah. Menderes Cad. Çebioğlu Twin Towers B Blok Dış Kapı No :2 İç Kapı No : 107 Merkez / Karabük Tel: (0370) 502 15 90 (pbx) Faks: (0370) 502 15 93

Kayseri

Hunat Mah. Postalar Geçidi Sok. Ak Plaza Dış Kapı No :1 İç Kapı No : 206 Melikgazi - Kayseri Tel: (0352) 222 78 26 (pbx) Faks: (0352) 221 48 27

Kocaeli - Gebze

Hacı Halil Mah. Hükümet Cad. No: 95 Gebze/KOCAELİ Tel: (0262) 642 34 00 (pbx) Faks: (0262) 641 82 01

Kocaeli - İzmit Şubesi

Körfez Mahallesi Ankara Karayolu Cad. Dış Kapı No : 123/ 2 İç Kapı No : 9 İzmit / Kocaeli Tel: (0262) 999 18 14 (pbx) Faks: (0216) 377 11 36

Konya - Selçuklu

Beyazıt Mahallesi, Hüsnü Aşk Sok. Bezirci İş Merkezi Kat:4 D:403 Selçuklu / KONYA Tel: (0332) 238 59 60 (pbx) Faks: (0332) 238 59 75

Malatya - Battalgazi

Büyük Hüseyin Bey Mah. Atatürk Cad. Anadolu İş Merkezi K: 3 No: 23 D: 9-10-11 Battalgazi / MALATYA Tel: (0422) 325 62 67 (pbx) Faks: (0422) 322 23 72

Manisa - Merkez

Anafartalar Mah. Mustafa Kemal Paşa Cad. Kamil Menteş Apt. No: 34/1 MANİSA Tel: (0236) 239 42 98 (pbx) Faks: (0236) 239 43 02

Mersin - Akdeniz

Mahmudiye Mah. Atatürk Cad. Adil Kanun İş Hanı Kat: 2 Akdeniz / MERSİN Tel: (0324) 238 18 18 (pbx) Faks: (0324) 231 22 52

Muğla - Fethiye

Babaş Mah. 774. Sok. No.2 Fethiye / Muğla Tel: (0252) 612 07 60 (pbx) Faks: (0252) 612 36 46

Ordu - Altınordu

Düz Mah. Yıldırım Cad. Dış Kapı No : 4 İç Kapı No : 503 Altınordu / ORDU Tel: (0452) 222 07 49 (pbx) Faks: (0452) 220 07 50

Sakarya - Adapazarı

Tiğcılar Mah. Yenicami Sok. Dış Kapı No:5 İç Kapı No: 201 Adapazarı- Sakarya Tel: (0264) 279 83 89 (pbx) Faks: (0264) 281 03 88

Samsun - İlkadım

Hançerli Mah. Dervişzade Sok. Albayrak İş Merkezi No :5 Kat:6 İç Kapı No :5 İlkadım /Samsun Tel: (0362) 431 63 43 (pbx) Faks: (0362) 431 33 89

Trabzon - Ortahisar

Kemerkaya Mah. K.Maraş Cad. Ticaret Mektep Sk. Ustaömeroğlu İş Merkezi No: 9/9 Ortahisar/TRABZON Tel: (0462) 326 09 97 (pbx) Faks: (0462) 326 38 67

Uşak - Merkez

İsmetpaşa Cad. No: 45 K: 2 Mavi Plaza UŞAK Tel: (0276) 227 27 44 (pbx) Faks: (0276) 227 27 37

Yeşilyurt Private Şube

Yeşilyurt Mah. Sipahioğlu Cad. No : 14 İç Kapı No : 5 Bakırköy / İSTANBUL Tel: (0000) 000 00 00 (pbx) Faks:

Zonguldak - Ereğli

Müftü Mahallesi Süheyla Erel Sokak. No:2/1 Ay City İş Merkezi 7. Kat Ofis No:85 Karadeniz Ereğli / ZONGULDAK Tel: (0372) 329 10 00 (pbx) Faks: (0372) 316 66 30