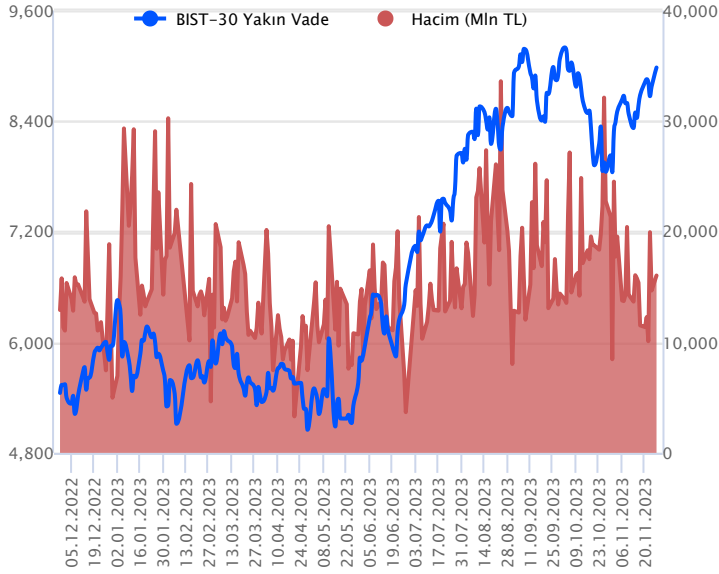


Sözleşme Kodu	Vade Ayı	Uzlaşma Fiyatı	Önceki Uzlaşma Fiyatı	Değişim	Değişim Puanı	Gün İçi Yüksek	Gün İçi Düşük	İşlem Miktarı	İşlem Hacim	Açık Pozisyon	Açık Pozisyon Değişimi	Vadeye Kalan Gün Sayısı	Takasbank Başlangıç Teminatı %
<b>ENDEKS KONTRATLARI</b>													
F_XU0300224	29.02.2024	9,527.75	9,311.50	2.32 %	216.25	9,574.75	9,311.50	1,387.00	131,236,302.50	2,902.00	133.00	94	16
F_XU0301223	29.12.2023	8,987.00	8,762.75	2.56 %	224.25	9,053.50	8,757.00	179,796.00	16,038,422,590.00	253,796.00	649.00	32	16

## BIST 30 Yakın Vadeli Kontratı



Haftaya yükselişle başlayan Aralık vadeli sözleşme, bankacılık sektörüne gelen alımlarla güçlü bir görünüm sergiledi. 8.757 ile 9.053,50 arasında işlem gören sözleşme %2,56 kazançla 8.987 puandan kapattı. Akşam seansında yatay hareket ederek uzlaşma fiyatına yakın 8.981,50 seviyesinden günü tamamladı. TCMB beklentilerin üstünde faiz artırımı sonrası bankacılık sektöründeki yükseliş, dün yabancı kurumlardan gelen sektör raporları ile ivme kazandı ve piyasaları domine etti. Yurtdışı piyasalar haftaya düşük risk iştahı ile başladı. ABD borsalarının hafif kayıplarla kapanış yaparken bu sabah vadeli yatay işlem görüyor. Asya karışık seyir izlerken Avrupa borsalarının hafif satıcılı açılış yapması bekleniyor. Aralık vadeli sözleşmenin güne hafif alıcılı bir açılış yapmasını bekliyoruz.

Kısa vadede 8.800 üstünde pozitif seyrin korunmasını beklediğimiz sözleşmede gün içi 9.045 ve 9.086 seviyelerini direnç olarak takip edeceğiz. 9.085 üstünde hacim desteği alımların devamı durumunda 9.170-9.250 bölgesi hedef olabilir. Olası kar satışlarında 8.945 ve 8,905 destekleri ön plana çıkabilir.

## Endeks - 30 Yakın Vade Aracı Kurum Dağılımı Günlük Değişim

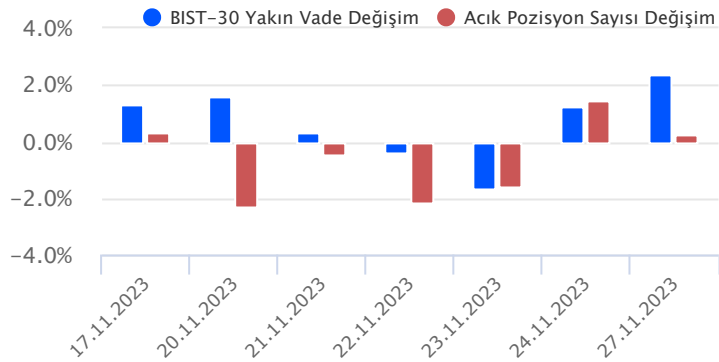
Long			Short		
Kurum	Net Lot	Pay (%)	Kurum	Net Lot	Pay (%)
Garanti BBVA	7.486	25	Bank of America	8.725	29
HSBC Yatırım	5.038	17	Deniz Yatırım	6.960	23
İş Yatırım	4.046	13	Vakıf Yatırım	3.904	13
İnfo Yatırım	3.466	12	Yapı Kredi Yatırım	3.141	10
Meksa Yatırım	1.492	5	Ziraat Yatırım	3.006	10
Diğer	8.587	29	Diğer	4.379	15

İlk 5 Kurum Satım Ağırlıklı

## Endeks - 30 Yakın Vade Aracı Kurum Dağılımı Tüm Vade

Long			Short		
Kurum	Net Lot	Pay (%)	Kurum	Net Lot	Pay (%)
Teb Yatırım	61.795	47	Bank of America	58.872	45
Yapı Kredi Yatırım	20.708	16	Garanti BBVA	18.619	14
İnfo Yatırım	14.038	11	Deniz Yatırım	12.423	10
Zirat Yatırım	11.866	9	İş Yatırım	9.625	7
Halk Yatırım	9.113	7	QNB Finans Yatırım	6.228	5
Diğer	14.111	11	Diğer	25.508	19

İlk 5 Kurum Alım Ağırlıklı

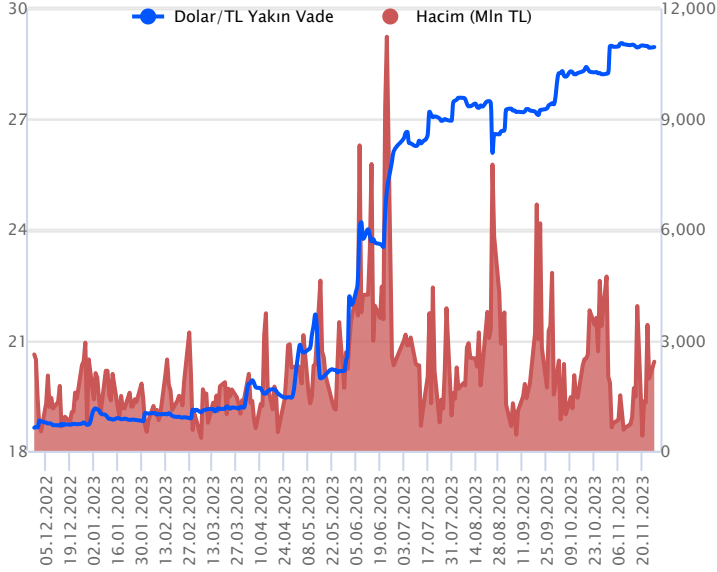


## Fiyat (%) Açık Pozisyon (%) Yorum

Artış	Artış	Yükselişin devamlılığı için sinyal olarak kabul edilebilir.
Artış	Azalış	Yükselişin desteklenmediğini gösterir.
Azalış	Artış	Düşüşlerin devamlılığı için sinyal olarak kabul edilebilir.
Azalış	Azalış	Düşüşlerin desteklenmediğini gösterir.

Sözleşme Kodu	Vade Ayı	Uzlaşma Fiyatı	Önceki Uzlaşma Fiyatı	Değişim	Değişim Puan	Gün İçi Yüksek	Gün İçi Düşük	İşlem Miktarı	İşlem Hacim	Açık Pozisyon	Açık Pozisyon Değişimi	Vadeye Kalan Gün Sayısı	Takasbank Başlangıç Teminatı %
<b>DÖVİZ KONTRATLARI</b>													
F_EURTRY1123	30.11.2023	31.6385	31.6025	0.11 %	0.04	31.7287	31.6380	1,042	33,030,463	5,367	-416	3	15
F_EURTRY1223	29.12.2023	32.5573	32.6168	-0.18 %	-0.06	32.7030	32.5500	866	28,279,062	26,053	234	32	15
F_EURUSD1123	30.11.2023	1.0928	1.0942	-0.13 %	0.00	1.0957	1.0925	13,776	434,367,482	28,475	-2,913	3	4
F_EURUSD1223	29.12.2023	1.0946	1.0949	-0.03 %	0.00	1.0973	1.0941	6,710	211,888,338	18,080	1,436	32	4
F_USDTRY1123	30.11.2023	28.9548	28.9350	0.07 %	0.02	28.9826	28.9500	83,520	2,419,166,457	508,142	-57,665	3	14
F_USDTRY1223	29.12.2023	29.7450	29.7086	0.12 %	0.04	29.7701	29.7029	120,521	3,583,762,427	1,060,332	21,545	32	14

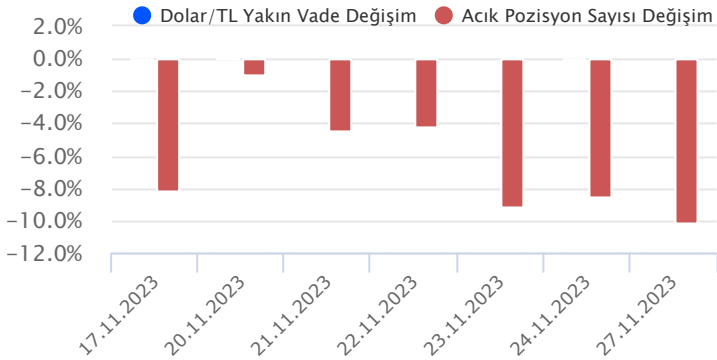
## Dolar/TL Yakın Vadeli Kontratı



Kasım vadeli Dolar/TL sözleşmesi dün 28,9500 ile 28,9826 seviyeleri arasında dalgalanarak günü yüzde 0,07'lik yükselişle 28,9548 uzlaşma fiyatından tamamladı. Haftanın ilk işlem gününde yurt içerisinde önemli bir veri akışı bulunmazken, Cumhurbaşkanı Yardımcısı Cevdet Yılmaz, kur korumalı mevduattan aşamalı bir şekilde çıktıklarını, ani bir çıkış perspektiflerinin ise olmadığını bildirdi. ABD tarafında yeni konut satışları ekimde aylık yüzde 5,6 oranında beklentilerin üzerinde daralarak 679 bin adete geriledi. Açıklanan verilerin fiyatlara etkisi olmadı. Kurda düşük volatilitede kademeli yükseliş eğilimlerinin yeni haftada da devam ettiğini görüyoruz. Bugün yurt içerisinde veri akışı sakin. ABD tarafında ise tüketici güven endeksi ve konut fiyat endeksi verileri takip edilecek olup, verilerin fiyatlara üzerindeki etkisinin çok sınırlı kalabileceğini değerlendiriyoruz. Dolar/TL spot kuru, bu sabah saat 08:10 itibarıyla 28,93'lü seviyelerden işlem görüyor. Dolar endeksi ise 103,17'li seviyelerde hareket ediyor.

Dolar/TL Yakın Vade Aracı Kurum Dağılımı Günlük Değişim					
Long			Short		
Kurum	Net Lot	Pay (%)	Kurum	Net Lot	Pay (%)
Deutsche Bank	12.557	32	HSBC Yatırım	8.077	20
Teb Yatırım	8.713	22	İş Yatırım	7.609	19
Yatırım Finans	6.926	17	Oyak Yatırım	4.523	11
Yapı ve Kredi	5.000	13	Yapı Kredi Yatırım	4.404	11
Garanti BBVA	4.055	10	Ünlü Menkul	3.500	9
Diğer	2.622	7	Diğer	11.760	30
İlk 5 Kurum Alım Ağırlıklı					

Dolar/TL Yakın Vade Aracı Kurum Dağılımı Tüm Vade					
Long			Short		
Kurum	Net Lot	Pay (%)	Kurum	Net Lot	Pay (%)
İş Yatırım	109.855	25	Akbank	177.990	41
Bank of America	86.370	20	Finansbank	76.845	18
Deniz Yatırım	78.867	18	Burgan Yatırım	44.992	10
Ak Yatırım	43.989	10	Teb Yatırım	42.311	10
Yapı Kredi Yatırım	15.126	4	Fibabank	29.479	7
Diğer	101.365	23	Diğer	67.538	15
İlk 5 Kurum Satım Ağırlıklı					

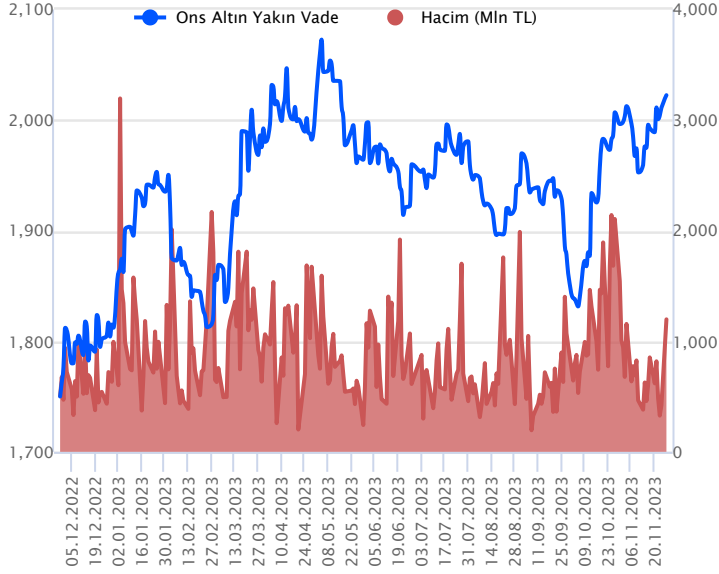


## Fiyat (%) Açık Pozisyon (%) Yorum

Artış	Artış	Yükselişin devamlılığı için sinyal olarak kabul edilebilir.
Artış	Azalış	Yükselişin desteklenmediğini gösterir.
Azalış	Artış	Düşüşlerin devamlılığı için sinyal olarak kabul edilebilir.
Azalış	Azalış	Düşüşlerin desteklenmediğini gösterir.

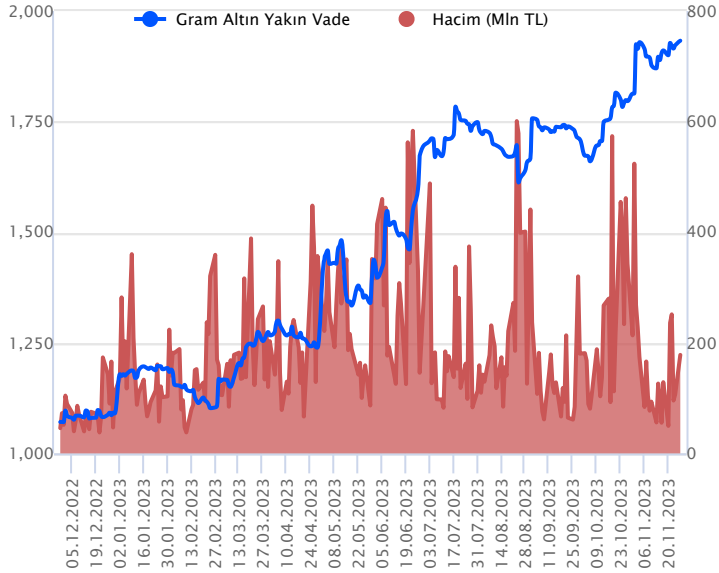
Sözleşme Kodu	Vade Ayı	Uzlaşma Fiyatı	Önceki Uzlaşma Fiyatı	Değişim	Değişim Puan	Gün İçi Yüksek	Gün İçi Düşük	İşlem Miktarı	İşlem Hacim	Açık Pozisyon	Açık Pozisyon Değişimi	Vadeye Kalan Gün Sayısı	Takasbank Başlangıç Teminatı %
<b>ALTIN KONTRATLARI</b>													
F_XAUTRYM0224	29.02.2024	2,070.750	2,057.190	0.66 %	13.56	2,078.650	2,063.030	8,163	16,895,900	74,668	2,285	94	14
F_XAUTRYM1223	29.12.2023	1,931.890	1,922.250	0.50 %	9.64	1,936.210	1,926.970	92,177	178,087,930	1,040,213	44,828	32	14
F_XAUUSD0224	29.02.2024	2,040.250	2,031.500	0.43 %	8.75	2,045.850	2,031.500	777	45,706,629	3,298	212	94	8
F_XAUUSD1223	29.12.2023	2,022.350	2,013.400	0.44 %	8.95	2,027.550	2,017.800	20,544	1,197,905,133	36,093	6,996	32	8

## ONS ALTIN Yakın Vadeli Kontratı



Aralık vadeli ons altın sözleşmesi dün 2017,80-2027,55\$ arasında seyrederek, günü yüzde 0,44 yükselişle 2022,35\$ uzlaşma fiyatından tamamladı. Spot piyasada saat 08:10 itibariyle ons altın 2015\$ seviyesinde bulunuyor. Sözleşme için mevcut stratejimizi korumaya devam ediyoruz. Sözleşmede 2026\$ direnç noktası olarak bulunuyor. Sözleşme için 2026\$ direncinin üzerinde 2005 stop seviyesi belirlenerek 2066\$ seviyesi değerlendirilebilir. Sözleşmede olası geri çekilmelerde 2000\$ destek noktası olarak görülmektedir. Bu destek altı kapanışlarda sözleşmede 2020\$ stop loss olmak koşuluyla 1960\$ seviyesi takip edilebilir. Bugün ABD'de konut fiyat endeksi ve CB tüketici güven endeksi verileri açıklanacak. Fed üyelerinin de konuşmaları olabilir. Avrupa Merkez Bankası Başkanı Lagarde'ın da konuşması bulunuyor. Son günlerde, enflasyon ve faizle ilgili söylemlerini, bugün içinde koruması beklenebilir. Sözleşmede olası oynaklığa karşı yatırımcıların aktif bir kar al/zarar durdur seviyesi belirleyerek hareket etmeleri daha sağlıklı olabilir.

## GRAM ALTIN Yakın Vadeli Kontratı

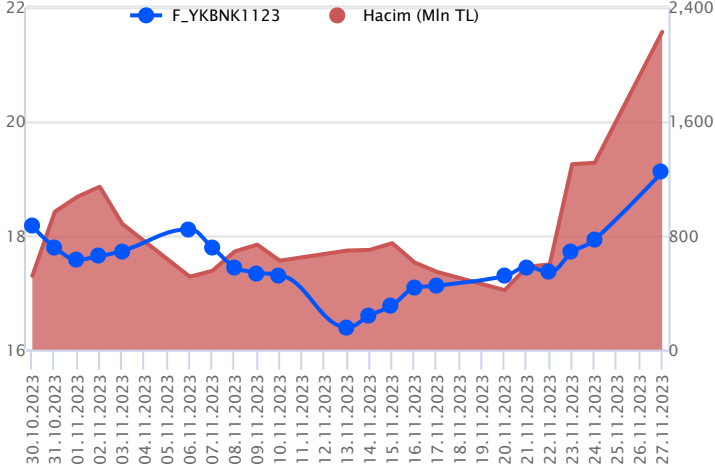


Aralık vadeli gram altın sözleşmesi dün 1926,97-1936,21 TL arasında dalgalanarak, günü yüzde 0,50 yükselişle 1931,89 TL uzlaşma fiyatından tamamladı. Spot piyasada bu sabah saat 08:10 itibariyle gram altın 1874TL seviyesinde izleniyor. Ons altın 2015\$ ve Dolar/TL kuru 28,93 TL seviyesinde bulunuyor. Bugün için yurt içinde açıklanacak önemli bir veri akışı bulunmamaktadır. Yurt dışında ABD'den açıklanacak veriler takip edilebilir. Kasım ayına yönelik ABD CB tüketici güven endeksi ve eylül ayına yönelik konut fiyat endeksi verilerinin açıklanması bekleniyor. Sözleşmede olası oynaklığa karşı yatırımcıların aktif bir kar al/zarar durdur seviyesi belirleyerek hareket etmeleri daha sağlıklı olabilir.

Sözleşme	Vade Ayı	Son Uzlaşma	Önceki Uzlaşma	Değişim %	Günün Düşüğü	Günün Yüksekliği	İşlem Adedi	İşlem Hacmi
<b>PAY VADELİ SÖZLEŞMELERİNDE EN FAZLA İŞLEM GÖRENLER</b>								
F_YKBNK1123	30.11.2023	19.130	17.930	6.7 %	17.980	19.270	1,186,221	2,227,973,972
F_AKBNK1123	30.11.2023	34.440	32.070	7.4 %	32.250	34.510	655,285	2,209,370,417
F_ISCTR1123	30.11.2023	22.580	21.410	5.5 %	21.460	22.780	992,030	2,195,902,949

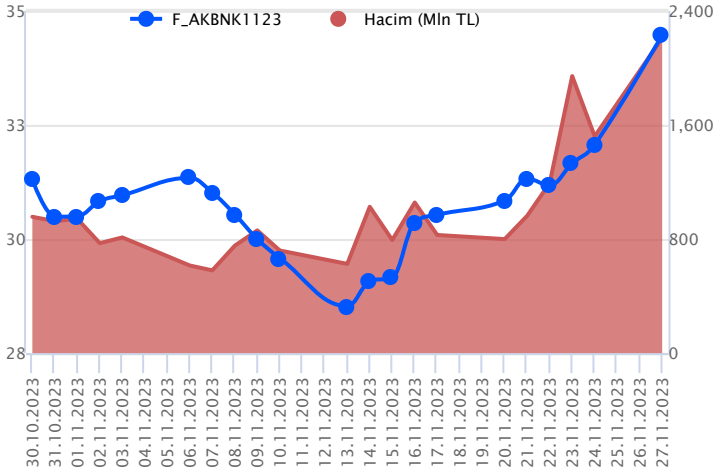
Pay vadeli sözleşmeleri, düşük teminatlarla yüksek tutarlı pozisyonlar almayı mümkün kılar. Pay vadeli sözleşmeleri ile ilgili daha detaylı bilgi almak için Gedik Yatırım VİOP Departmanı ile iletişime geçebilirsiniz.

### F\_YKBNK1123 Vadeli Kontratı



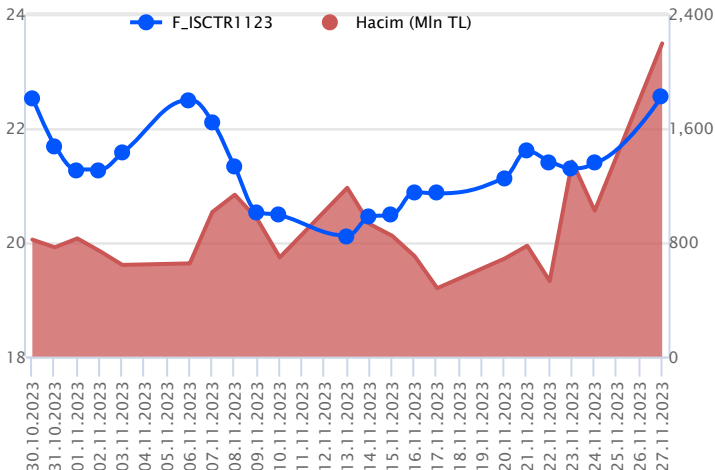
Kasım vadeli YKBNK pay sözleşmesi dün 17,98 TL ile 19,27 TL seviyeleri arasında dalgalanarak günü yüzde 6,69'luk yükselişle 19,13 TL uzlaşma fiyatından tamamladı. Bankacılık sektörünün 2024 ve 2025 yılları arası enflasyon muhasebesinden muaf tutulmasına yönelik yasa tasarısı sonrası geçen haftanın son işlem gününde alımların izlendiği sektörde, yeni haftada ise sert alıcılı seyirlerde başlangıçlar takip ediliyor. Dün spot bankacılık endeksi günü yüzde 5,97'lik yükseliş kaydederek kapattı. BIST 30 endeksi ise yüzde 2,41'lik artış kaydetti. Bankacılık sektöründeki alım iştahının bugün de devam etmesi durumunda sözleşmede alıcılı seyirler takip edilebilir. Bu bağlamda sözleşmede 19,27 TL – 19,45 TL ve 19,61 TL seviyeleri direnç noktaları olarak takip edilebilir. Devamında ise 19,92 TL seviyesi gündeme gelebilir. Aşağı tarafta ise 18,92 TL – 18,60 TL ve 18,21 TL seviyeleri düzeltmelerde destek noktaları olarak izlenebilir.

### F\_AKBNK1123 Vadeli Kontratı



Kasım vadeli AKBNK pay sözleşmesi dün 32,25 TL ile 34,51 TL seviyeleri arasında dalgalanarak günü yüzde 7,39'luk yükselişle 34,44 TL uzlaşma fiyatından tamamladı. Bankacılık sektörünün 2024 ve 2025 yılları arası enflasyon muhasebesinden muaf tutulmasına yönelik yasa tasarısı sonrası geçen haftanın son işlem gününde alımların izlendiği sektörde, yeni haftada ise sert alıcılı seyirlerde başlangıçlar takip ediliyor. Dün spot bankacılık endeksi günü yüzde 5,97'lik yükseliş kaydederek kapattı. BIST 30 endeksi ise yüzde 2,41'lik artış kaydetti. Sözleşmede dünkü alıcılı seyirlerin bugün de devam etmesi durumunda 34,90 TL seviyesi direnç noktası olup, devamında 35,48 TL ve 36,28 TL seviyeleri direnç noktaları olarak takip edilebilir. Aşağı tarafta ise 34,20 TL ve 33,97 TL seviyeleri destek noktaları olup, olası düzeltme hareketlerinin 33,97 TL altında kalıcılık sağlaması durumunda 33,13 TL seviyesi gündeme gelebilir.

### F\_ISCTR1123 Vadeli Kontratı



Kasım vadeli ISCTR pay sözleşmesi dün 21,46 TL ile 22,78 TL seviyeleri arasında dalgalanarak günü yüzde 5,46'lık yükselişle 22,58 TL uzlaşma fiyatından tamamladı. Bankacılık sektörünün 2024 ve 2025 yılları arası enflasyon muhasebesinden muaf tutulmasına yönelik yasa tasarısı sonrası geçen haftanın son işlem gününde alımların izlendiği sektörde, yeni haftada ise sert alıcılı seyirlerde başlangıçlar takip ediliyor. Dün spot bankacılık endeksi günü yüzde 5,97'lik yükseliş kaydederek kapattı. BIST 30 endeksi ise yüzde 2,41'lik artış kaydetti. Sözleşmedeki alıcılı seyirin bugün de devamı halinde 22,69 TL – 22,78 TL aralığı önemli direnç bölgesi olup, bu bölge üzerindeki kalıcı fiyat hareketlerinde 22,93 TL – 23,15 TL ve 23,56 TL seviyeleri direnç olarak takip edilebilir. Düzeltme hareketlerinin izlenmesi durumunda 22,46 TL seviyesi destek olup, bu seviye altında 22,23 TL ve 21,85 TL seviyeleri destek noktaları olarak gündeme gelebilir.

## Dayanak Varlıkların Teknik Gösterge Görünümleri

## 20 Gün Ortalama/Fiyat Kesişmesi (YUKARI)

SASA  
TAVHL  
SISE  
DOHOL  
ISGYO

## Güç Göstergeleri Olumlu

ASELS  
AKBNK

RSI ve Momentum göstergelerine göre olumlu olanlar

## 50 Gün Ortalama/Fiyat Kesişmesi (YUKARI)

ISCTR  
SASA  
ODAS  
TAVHL  
EKGYO

## MACD

EREGL	GÜÇLÜ AL
TKFEN	GÜÇLÜ AL
YKBNK	GÜÇLÜ AL
AEFES	ZAYIF AL

## 20/50 Gün Ortalama Kesişmesi (YUKARI)

XPT/USD  
TTKOM

## Para Girişi Olan Dayanak Varlıklar

	Kapanış	İşlem Hacmi (Mln TL)
XU030	8,682.39	70,341.50074
XSD25	10,086.90	50,641.60133
XLBNK	7,584.17	23,116.53940
ISCTR	22.48	7,216.92332
AKBNK	34.30	4,652.63123

## Yüksek Hacimliler

	İşlem Hacmi (Mln TL)
XU030	70,341.50
XSD25	50,641.60
X10XB	31,893.17
XLBNK	23,116.54
THYAO	10,603.38

## 20 Gün Ortalama/Fiyat Kesişmesi (AŞAĞI)

TOASO  
SOKM  
VAKBN  
KONTR  
HEKTS

## Güç Göstergeleri Zayıf

RSI ve Momentum göstergelerine göre zayıf olanlar

## 50 Gün Ortalama/Fiyat Kesişmesi (AŞAĞI)

Bu şartları sağlayan dayanak varlık bulunmamaktadır.

## Göstergeleri Dipte Olanlar

TOASO  
KONTR  
SOKM  
ASTOR  
ENJSA

CCI, RSI, Stochastics, Williams' %R, MFI ve DX göstergelerinin ortalaması en düşük olanlar

## 20/50 Gün Ortalama Kesişmesi (AŞAĞI)

Bu şartları sağlayan dayanak varlık bulunmamaktadır.

## Para Çıkışı Olan Dayanak Varlıklar

	Kapanış	İşlem Hacmi (Mln TL)
OYAKC	70.00	808.62

## Dayanak Varlıkların Teknik Gösterge Konumları

Kod	5 Günlük H.O	10 Günlük H.O	20 Günlük H.O	50 Günlük H.O	RSI	StochS	MACD	CCI
AEFES	ALIM	ALIM	ALIM	ALIM	ALIM	ALIM	ALIM	ALIM
AKBNK	ALIM	ALIM	ALIM	ALIM	ALIM	SATIM	ALIM	ALIM
AKSEN	ALIM	ALIM	ALIM	SATIM	ALIM	SATIM	ALIM	ALIM
ALARK	ALIM	ALIM	SATIM	SATIM	ALIM	SATIM	ALIM	ALIM
ARCLK	ALIM	ALIM	ALIM	SATIM	ALIM	ALIM	ALIM	SATIM
ASELS	ALIM	ALIM	ALIM	ALIM	ALIM	SATIM	ALIM	SATIM
ASTOR	SATIM	SATIM	SATIM	SATIM	SATIM	ALIM	SATIM	ALIM
BIMAS	ALIM	ALIM	ALIM	ALIM	ALIM	SATIM	ALIM	ALIM
CNH/TRY	ALIM	ALIM	ALIM	ALIM	ALIM	SATIM	ALIM	SATIM
DOHOL	ALIM	ALIM	ALIM	ALIM	ALIM	ALIM	ALIM	ALIM
ECILC	ALIM	ALIM	ALIM	ALIM	ALIM	ALIM	ALIM	SATIM
EKGYO	ALIM	ALIM	ALIM	ALIM	ALIM	SATIM	ALIM	ALIM
ENJSA	SATIM	SATIM	SATIM	SATIM	SATIM	SATIM	SATIM	SATIM
ENKAI	ALIM	ALIM	ALIM	ALIM	ALIM	ALIM	ALIM	SATIM
EREGL	ALIM	ALIM	ALIM	ALIM	ALIM	ALIM	ALIM	SATIM
EUR/TRY	ALIM	ALIM	ALIM	ALIM	ALIM	SATIM	ALIM	ALIM
EUR/USD	ALIM	ALIM	ALIM	ALIM	ALIM	SATIM	ALIM	ALIM
FROTO	SATIM	SATIM	SATIM	SATIM	SATIM	ALIM	ALIM	SATIM
GARAN	ALIM	ALIM	ALIM	ALIM	ALIM	ALIM	ALIM	ALIM
GBP/USD	ALIM	ALIM	ALIM	ALIM	ALIM	SATIM	ALIM	ALIM
GUBRF	ALIM	ALIM	ALIM	ALIM	ALIM	ALIM	ALIM	SATIM
HALKB	ALIM	ALIM	ALIM	SATIM	ALIM	SATIM	ALIM	ALIM
HEKTS	ALIM	ALIM	SATIM	SATIM	ALIM	ALIM	ALIM	ALIM
ISCTR	ALIM	ALIM	ALIM	ALIM	ALIM	SATIM	ALIM	ALIM
ISGYO	ALIM	ALIM	ALIM	ALIM	ALIM	ALIM	ALIM	SATIM
KARSN	ALIM	ALIM	SATIM	SATIM	ALIM	SATIM	ALIM	ALIM
KCHOL	ALIM	ALIM	ALIM	ALIM	ALIM	ALIM	ALIM	ALIM
KONTR	SATIM	SATIM	SATIM	SATIM	SATIM	ALIM	SATIM	SATIM
KOZAA	SATIM	ALIM	SATIM	SATIM	ALIM	ALIM	ALIM	SATIM
KOZAL	ALIM	ALIM	SATIM	SATIM	ALIM	ALIM	ALIM	SATIM
KRDMD	ALIM	ALIM	ALIM	SATIM	ALIM	ALIM	ALIM	ALIM
MGROS	ALIM	ALIM	ALIM	ALIM	ALIM	ALIM	ALIM	ALIM
ODAS	ALIM	ALIM	ALIM	ALIM	ALIM	ALIM	ALIM	ALIM
OYAKC	ALIM	ALIM	ALIM	ALIM	ALIM	ALIM	ALIM	ALIM
PETKM	ALIM	ALIM	ALIM	ALIM	ALIM	SATIM	ALIM	ALIM
PGSUS	SATIM	SATIM	SATIM	SATIM	SATIM	ALIM	ALIM	SATIM
RUB/TRY	ALIM	ALIM	ALIM	ALIM	SATIM	ALIM	ALIM	SATIM
SAHOL	ALIM	ALIM	ALIM	ALIM	ALIM	ALIM	ALIM	ALIM
SASA	ALIM	ALIM	ALIM	ALIM	ALIM	SATIM	ALIM	ALIM
SISE	ALIM	ALIM	ALIM	SATIM	ALIM	ALIM	ALIM	SATIM
SKBNK	ALIM	ALIM	ALIM	ALIM	ALIM	ALIM	SATIM	ALIM
SOKM	SATIM	SATIM	SATIM	SATIM	SATIM	ALIM	SATIM	SATIM
TAVHL	ALIM	ALIM	ALIM	ALIM	ALIM	ALIM	ALIM	ALIM
TCELL	ALIM	ALIM	ALIM	ALIM	ALIM	ALIM	ALIM	ALIM
THYAO	ALIM	ALIM	ALIM	ALIM	SATIM	ALIM	ALIM	SATIM
TKFEN	ALIM	ALIM	ALIM	ALIM	ALIM	ALIM	ALIM	SATIM
TOASO	SATIM	SATIM	SATIM	SATIM	SATIM	ALIM	SATIM	SATIM
TSKB	ALIM	ALIM	ALIM	ALIM	ALIM	ALIM	ALIM	ALIM
TTKOM	ALIM	ALIM	ALIM	ALIM	ALIM	ALIM	ALIM	ALIM
TUPRS	ALIM	ALIM	ALIM	ALIM	ALIM	SATIM	ALIM	ALIM
USD/TRY	ALIM	ALIM	ALIM	ALIM	ALIM	ALIM	SATIM	SATIM
VAKBN	ALIM	SATIM	SATIM	SATIM	ALIM	SATIM	SATIM	ALIM
VESTL	SATIM	SATIM	SATIM	SATIM	SATIM	ALIM	ALIM	SATIM
X10XB	ALIM	ALIM	ALIM	ALIM	ALIM	ALIM	ALIM	SATIM
XAU/TRY	ALIM	ALIM	ALIM	ALIM	ALIM	ALIM	ALIM	SATIM
XAU/USD	ALIM	ALIM	ALIM	ALIM	ALIM	SATIM	ALIM	ALIM
XLBNK	ALIM	ALIM	ALIM	ALIM	ALIM	SATIM	ALIM	ALIM
XSD25	ALIM	ALIM	ALIM	ALIM	ALIM	ALIM	ALIM	ALIM
XU030	ALIM	ALIM	ALIM	ALIM	ALIM	ALIM	ALIM	ALIM
YKBNK	ALIM	ALIM	ALIM	ALIM	ALIM	SATIM	ALIM	ALIM

Kod	Destek 3	Destek 2	Destek 1	Kapanış	Pivot	Direnç 1	Direnç 2	Direnç 3
	<b>DESTEKLER</b>				<b>DİRENÇLER</b>			
F_AEFES1123	111.02	112.66	114.23	<b>115.81</b>	<b>115.87</b>	117.44	119.08	120.65
F_AEFES1223	115.02	116.63	118.27	<b>119.90</b>	<b>119.88</b>	121.52	123.13	124.77
F_AKBNK1123	30.72	31.48	32.98	<b>34.47</b>	<b>33.74</b>	35.24	36.00	37.50
F_AKBNK1223	31.72	32.52	34.07	<b>35.62</b>	<b>34.87</b>	36.42	37.22	38.77
F_AKSEN1123	32.80	33.36	34.31	<b>35.27</b>	<b>34.87</b>	35.82	36.38	37.33
F_AKSEN1223	34.71	35.10	35.76	<b>36.43</b>	<b>36.15</b>	36.81	37.20	37.86
F_ALARK1123	98.47	99.87	102.33	<b>104.80</b>	<b>103.73</b>	106.19	107.59	110.05
F_ALARK1223	102.08	103.33	105.79	<b>108.24</b>	<b>107.04</b>	109.50	110.75	113.21
F_ARCLK1123	138.43	139.96	142.13	<b>144.29</b>	<b>143.66</b>	145.83	147.36	149.53
F_ARCLK1223	142.27	143.98	146.00	<b>148.01</b>	<b>147.71</b>	149.73	151.44	153.46
F_ASELS1123	46.71	47.37	48.54	<b>49.70</b>	<b>49.20</b>	50.37	51.03	52.20
F_ASELS1223	48.43	49.06	50.23	<b>51.40</b>	<b>50.86</b>	52.03	52.66	53.83
F_ASTOR1123	112.55	113.92	114.88	<b>115.85</b>	<b>116.25</b>	117.21	118.58	119.54
F_ASTOR1223	116.07	117.56	118.56	<b>119.56</b>	<b>120.05</b>	121.05	122.54	123.54
F_BIMAS1123	258.13	272.33	298.11	<b>323.90</b>	<b>312.31</b>	338.09	352.29	378.07
F_BIMAS1223	267.95	281.48	305.92	<b>330.37</b>	<b>319.45</b>	343.89	357.42	381.86
F_CNHTRY1123	3.98	3.98	3.98	<b>3.98</b>	<b>3.98</b>	3.98	3.98	3.98
F_CNHTRY1223	4.16	4.16	4.16	<b>4.16</b>	<b>4.16</b>	4.16	4.16	4.16
F_DOHOL1123	13.17	13.28	13.50	<b>13.71</b>	<b>13.61</b>	13.83	13.94	14.16
F_DOHOL1223	13.66	13.76	13.97	<b>14.17</b>	<b>14.07</b>	14.28	14.38	14.59
F_ECILC1123	47.82	48.58	49.16	<b>49.74</b>	<b>49.92</b>	50.50	51.26	51.84
F_ECILC1223	49.65	50.32	50.85	<b>51.37</b>	<b>51.52</b>	52.05	52.72	53.25
F_EKGYO1123	7.17	7.27	7.45	<b>7.63</b>	<b>7.55</b>	7.73	7.83	8.01
F_EKGYO1223	7.43	7.52	7.71	<b>7.89</b>	<b>7.80</b>	7.99	8.08	8.27
F_ENJSA1123	48.45	48.99	49.45	<b>49.90</b>	<b>49.99</b>	50.45	50.99	51.45
F_ENJSA1223	50.12	50.68	51.13	<b>51.58</b>	<b>51.69</b>	52.14	52.70	53.15
F_ENKAI1123	33.83	34.06	34.42	<b>34.77</b>	<b>34.65</b>	35.01	35.24	35.60
F_ENKAI1223	34.86	35.10	35.51	<b>35.91</b>	<b>35.75</b>	36.16	36.40	36.81
F_EREGL1123	39.44	39.94	40.76	<b>41.57</b>	<b>41.26</b>	42.08	42.58	43.40
F_EREGL1223	40.94	41.41	42.17	<b>42.94</b>	<b>42.64</b>	43.40	43.87	44.63
F_EURTRY1123	31.52	31.58	31.61	<b>31.64</b>	<b>31.67</b>	31.70	31.76	31.79
F_EURTRY1223	32.35	32.45	32.50	<b>32.55</b>	<b>32.60</b>	32.65	32.75	32.81
F_EURUSD1123	1.09	1.09	1.09	<b>1.09</b>	<b>1.09</b>	1.09	1.10	1.10
F_EURUSD1223	1.09	1.09	1.09	<b>1.09</b>	<b>1.10</b>	1.10	1.10	1.10
F_FROTO1123	808.89	813.85	822.68	<b>831.52</b>	<b>827.64</b>	836.47	841.43	850.26
F_FROTO1223	832.12	838.35	845.87	<b>853.40</b>	<b>852.10</b>	859.62	865.85	873.37
F_GARAN1123	49.48	50.79	52.91	<b>55.03</b>	<b>54.22</b>	56.34	57.65	59.77
F_GARAN1223	51.33	52.64	54.75	<b>56.86</b>	<b>56.06</b>	58.17	59.48	61.59
F_GBPUSD1123	1.26	1.26	1.26	<b>1.26</b>	<b>1.26</b>	1.26	1.26	1.27
F_GBPUSD1223	1.25	1.26	1.26	<b>1.26</b>	<b>1.26</b>	1.26	1.27	1.27
F_GUBRF1123	360.39	364.83	370.52	<b>376.21</b>	<b>374.96</b>	380.65	385.09	390.78
F_GUBRF1223	318.53	334.27	362.63	<b>391.00</b>	<b>378.37</b>	406.73	422.47	450.83
F_HALKB1123	12.90	13.04	13.22	<b>13.41</b>	<b>13.36</b>	13.54	13.68	13.86
F_HALKB1223	13.31	13.46	13.66	<b>13.87</b>	<b>13.81</b>	14.01	14.16	14.36
F_HEKTS1123	19.57	20.07	20.65	<b>21.24</b>	<b>21.15</b>	21.73	22.23	22.81
F_HEKTS1223	20.00	20.55	21.20	<b>21.85</b>	<b>21.75</b>	22.40	22.95	23.60
F_ISCTR1123	20.44	20.95	21.76	<b>22.57</b>	<b>22.27</b>	23.08	23.59	24.40
F_ISCTR1223	21.26	21.75	22.56	<b>23.36</b>	<b>23.05</b>	23.86	24.35	25.16
F_ISGYO1123	20.94	21.18	21.57	<b>21.95</b>	<b>21.81</b>	22.20	22.44	22.83
F_ISGYO1223	21.73	21.96	22.36	<b>22.76</b>	<b>22.59</b>	22.99	23.22	23.62
F_KARSN1123	9.25	9.35	9.51	<b>9.67</b>	<b>9.61</b>	9.77	9.87	10.03
F_KARSN1223	9.59	9.69	9.84	<b>10.00</b>	<b>9.94</b>	10.09	10.19	10.34
F_KCHOL1123	138.44	139.62	141.61	<b>143.60</b>	<b>142.79</b>	144.78	145.96	147.95
F_KCHOL1223	143.33	144.44	146.45	<b>148.46</b>	<b>147.56</b>	149.57	150.68	152.69
F_KONTR1123	253.29	258.69	262.09	<b>265.50</b>	<b>267.49</b>	270.89	276.29	279.69
F_KONTR1223	261.64	266.21	269.60	<b>273.00</b>	<b>274.17</b>	277.56	282.13	285.52
F_KOZAA1123	54.47	54.97	55.73	<b>56.49</b>	<b>56.23</b>	56.99	57.49	58.25
F_KOZAA1223	56.56	57.01	57.72	<b>58.44</b>	<b>58.17</b>	58.88	59.33	60.04
F_KOZAL1123	21.58	21.95	22.45	<b>22.95</b>	<b>22.82</b>	23.32	23.69	24.19
F_KOZAL1223	22.42	22.77	23.24	<b>23.71</b>	<b>23.59</b>	24.06	24.41	24.88
F_KRDMD1123	24.27	24.47	24.78	<b>25.10</b>	<b>24.98</b>	25.29	25.49	25.80
F_KRDMD1223	25.13	25.32	25.65	<b>25.98</b>	<b>25.84</b>	26.17	26.36	26.69
F_MGROS1123	367.45	370.23	374.06	<b>377.90</b>	<b>376.84</b>	380.67	383.45	387.28
F_MGROS1223	379.17	382.11	385.97	<b>389.84</b>	<b>388.91</b>	392.77	395.71	399.57
F_ODAS1123	11.57	11.66	11.86	<b>12.05</b>	<b>11.95</b>	12.15	12.24	12.44
F_ODAS1223	11.96	12.07	12.27	<b>12.48</b>	<b>12.38</b>	12.58	12.69	12.89



Kod	Destek 3	Destek 2	Destek 1	Kapanış	Pivot	Direnç 1	Direnç 2	Direnç 3
<b>DESTEKLER</b>				<b>DİRENÇLER</b>				
F_OYAKC1123	64.73	66.70	68.85	<b>71.00</b>	<b>70.82</b>	72.97	74.94	77.09
F_OYAKC1223	65.79	67.99	70.39	<b>72.78</b>	<b>72.59</b>	74.99	77.19	79.59
F_PETKM1123	21.51	21.72	22.07	<b>22.41</b>	<b>22.28</b>	22.63	22.84	23.19
F_PETKM1223	21.91	22.31	22.73	<b>23.14</b>	<b>23.13</b>	23.55	23.95	24.37
F_PGSUS1123	711.13	717.94	725.16	<b>732.39</b>	<b>731.97</b>	739.19	746.00	753.22
F_PGSUS1223	737.72	743.86	750.05	<b>756.25</b>	<b>756.19</b>	762.38	768.52	774.71
F_RUBTRY1223	0.25	0.28	0.29	<b>0.30</b>	<b>0.31</b>	0.32	0.35	0.36
F_SAHOL1123	59.47	60.38	61.68	<b>62.98</b>	<b>62.59</b>	63.89	64.80	66.10
F_SAHOL1223	61.54	62.44	63.82	<b>65.19</b>	<b>64.72</b>	66.10	67.00	68.38
F_SASA1123	41.75	43.09	44.99	<b>46.90</b>	<b>46.33</b>	48.23	49.57	51.47
F_SASA1223	43.11	44.45	46.41	<b>48.36</b>	<b>47.75</b>	49.71	51.05	53.01
F_SISE1123	48.41	48.93	49.56	<b>50.20</b>	<b>50.08</b>	50.71	51.23	51.86
F_SISE1223	50.17	50.65	51.28	<b>51.92</b>	<b>51.76</b>	52.39	52.87	53.50
F_SKBNK1123	7.20	7.27	7.37	<b>7.47</b>	<b>7.44</b>	7.54	7.61	7.71
F_SKBNK1223	7.46	7.53	7.63	<b>7.74</b>	<b>7.70</b>	7.80	7.87	7.97
F_SOKM1123	57.79	58.54	59.19	<b>59.85</b>	<b>59.94</b>	60.59	61.34	61.99
F_SOKM1223	60.01	60.71	61.31	<b>61.92</b>	<b>62.01</b>	62.61	63.31	63.91
F_TAVHL1123	116.89	118.13	120.28	<b>122.43</b>	<b>121.52</b>	123.67	124.91	127.06
F_TAVHL1223	121.97	123.07	124.63	<b>126.19</b>	<b>125.73</b>	127.29	128.39	129.95
F_TCELL1123	56.91	57.41	58.24	<b>59.08</b>	<b>58.74</b>	59.57	60.07	60.90
F_TCELL1223	57.98	58.45	59.24	<b>60.04</b>	<b>59.71</b>	60.50	60.97	61.76
F_THYAO1123	253.92	256.33	258.67	<b>261.00</b>	<b>261.08</b>	263.42	265.83	268.17
F_THYAO1223	262.79	265.13	267.59	<b>270.05</b>	<b>269.93</b>	272.39	274.73	277.19
F_TKFEN1123	44.81	45.70	46.27	<b>46.85</b>	<b>47.16</b>	47.73	48.62	49.19
F_TKFEN1223	46.71	47.46	47.99	<b>48.51</b>	<b>48.74</b>	49.27	50.02	50.55
F_TOASO1123	234.65	237.03	240.25	<b>243.48</b>	<b>242.63</b>	245.85	248.23	251.45
F_TOASO1223	243.09	245.40	248.54	<b>251.69</b>	<b>250.85</b>	253.99	256.30	259.44
F_TSKB1123	7.18	7.31	7.48	<b>7.65</b>	<b>7.61</b>	7.78	7.91	8.08
F_TSKB1223	7.44	7.57	7.75	<b>7.93</b>	<b>7.88</b>	8.06	8.19	8.37
F_TTKOM1123	22.04	22.39	22.70	<b>23.00</b>	<b>23.05</b>	23.36	23.71	24.02
F_TTKOM1223	22.98	23.30	23.54	<b>23.79</b>	<b>23.86</b>	24.10	24.42	24.66
F_TUPRS1123	142.52	145.57	151.37	<b>157.18</b>	<b>154.42</b>	160.22	163.27	169.07
F_TUPRS1223	150.83	153.17	157.53	<b>161.90</b>	<b>159.87</b>	164.23	166.57	170.93
F_USDTRY1123	28.91	28.93	28.94	<b>28.95</b>	<b>28.96</b>	28.97	28.99	29.01
F_USDTRY1223	29.64	29.67	29.71	<b>29.74</b>	<b>29.74</b>	29.77	29.80	29.84
F_VAKBN1123	14.59	14.76	15.00	<b>15.24</b>	<b>15.17</b>	15.41	15.58	15.82
F_VAKBN1223	15.25	15.38	15.58	<b>15.77</b>	<b>15.71</b>	15.91	16.04	16.24
F_VESTL1123	58.40	58.94	59.56	<b>60.19</b>	<b>60.10</b>	60.72	61.26	61.88
F_VESTL1223	60.61	61.08	61.70	<b>62.33</b>	<b>62.17</b>	62.79	63.26	63.88
F_X10XB0224	11,565.50	11,565.50	11,565.50	<b>11,565.50</b>	<b>11,565.50</b>	11,565.50	11,565.50	11,565.50
F_X10XB1223	10,984.58	11,003.17	11,040.33	<b>11,077.50</b>	<b>11,058.92</b>	11,096.08	11,114.67	11,151.83
F_XAUTRYM0224	2,052.62	2,057.82	2,068.24	<b>2,078.65</b>	<b>2,073.44</b>	2,083.86	2,089.06	2,099.48
F_XAUTRYM1223	1,918.62	1,922.79	1,927.86	<b>1,932.92</b>	<b>1,932.03</b>	1,937.10	1,941.27	1,946.34
F_XAUUSD0224	2,017.43	2,024.47	2,031.78	<b>2,039.10</b>	<b>2,038.82</b>	2,046.13	2,053.17	2,060.48
F_XAUUSD1223	2,007.93	2,012.87	2,017.68	<b>2,022.50</b>	<b>2,022.62</b>	2,027.43	2,032.37	2,037.18
F_XLBNK0224	7,718.58	7,831.17	8,056.33	<b>8,281.50</b>	<b>8,168.92</b>	8,394.08	8,506.67	8,731.83
F_XLBNK1223	7,054.08	7,221.17	7,513.58	<b>7,806.00</b>	<b>7,680.67</b>	7,973.08	8,140.17	8,432.58
F_XSD251223	10,260.00	10,260.00	10,260.00	<b>10,260.00</b>	<b>10,260.00</b>	10,260.00	10,260.00	10,260.00
F_XU0300224	9,105.50	9,208.50	9,368.75	<b>9,529.00</b>	<b>9,471.75</b>	9,632.00	9,735.00	9,895.25
F_XU0301223	8,511.33	8,634.17	8,807.83	<b>8,981.50</b>	<b>8,930.67</b>	9,104.33	9,227.17	9,400.83
F_YKBNK1123	17.01	17.50	18.30	<b>19.11</b>	<b>18.79</b>	19.59	20.08	20.88
F_YKBNK1223	17.57	18.08	18.92	<b>19.77</b>	<b>19.43</b>	20.27	20.78	21.62



Sözleşme Kodu	Vade Ayı	Uzlaşma Fiyatı	Önceki Uzlaşma Fiyatı	Değişim	Değişim Puan	Gün İçi Yüksek	Gün İçi Düşük	İşlem Miktarı	İşlem Hacim	Açık Pozisyon	Açık Pozisyon Değişimi	Vadeye Kalan Gün Sayısı	Takasbank Başlangıç Teminatı %
<b>ENDEKS KONTRATLARI</b>													
F_XU0300224	29.02.2024	9,527.75	9,311.50	2.32 %	216.25	9,574.75	9,311.50	1,387.00	131,236,302.50	2,902.00	133.00	94	16
F_XU0300424	30.04.2024	9,841.75	9,662.75	1.85 %	179.00	9,859.50	9,722.75	31.00	3,033,987.50	556.00	-1.00	155	16
F_XU0301223	29.12.2023	8,987.00	8,762.75	2.56 %	224.25	9,053.50	8,757.00	179,796.00	16,038,422,590.00	253,796.00	649.00	32	16
<b>DÖVİZ KONTRATLARI</b>													
F_CNHTRY1123	30.11.2023	3.9816	3.9816	0.00 %	0.00	3.9816	3.9816	4	159,264	4	1	3	14
F_CNHTRY1223	29.12.2023	4.1621	4.1111	1.24 %	0.05	4.1621	4.1621	2	83,242	1	0	32	14
F_EURTRY1123	30.11.2023	31.6385	31.6025	0.11 %	0.04	31.7287	31.6380	1,042	33,030,463	5,367	-416	3	15
F_EURTRY1223	29.12.2023	32.5573	32.6168	-0.18 %	-0.06	32.7030	32.5500	866	28,279,062	26,053	234	32	15
F_EURUSD1123	30.11.2023	1.0928	1.0942	-0.13 %	0.00	1.0957	1.0925	13,776	434,367,482	28,475	-2,913	3	4
F_EURUSD1223	29.12.2023	1.0946	1.0949	-0.03 %	0.00	1.0973	1.0941	6,710	211,888,338	18,080	1,436	32	4
F_GBPUSD1123	30.11.2023	1.2623	1.2590	0.26 %	0.00	1.2630	1.2604	24	872,411	186	10	3	5
F_GBPUSD1223	29.12.2023	1.2626	1.2597	0.23 %	0.00	1.2643	1.2598	15	545,581	144	6	32	5
F_RUBTRY1123	30.11.2023	0.0000	0.0000	0.00 %	0.00	0.0000	0.0000					3	21
F_RUBTRY1223	29.12.2023	0.3140	0.3140	0.00 %	0.00	0.3369	0.3000	3	94,190	0	0	32	21
F_USDTRY1123	30.11.2023	28.9548	28.9350	0.07 %	0.02	28.9826	28.9500	83,520	2,419,166,457	508,142	-57,665	3	14
F_USDTRY1223	29.12.2023	29.7450	29.7086	0.12 %	0.04	29.7701	29.7029	120,521	3,583,762,427	1,060,332	21,545	32	14
F_P_USDTRY1123	30.11.2023	0.0000	0.0000	0.00 %	0.00	0.0000	0.0000					3	14
F_P_USDTRY1223	29.12.2023	0.0000	0.0000	0.00 %	0.00	0.0000	0.0000					32	14
<b>KIYMETLİ MADEN KONTRATLARI</b>													
F_XAUTRYM0224	29.02.2024	2,070.750	2,057.190	0.66 %	13.56	2,078.650	2,063.030	8,163	16,895,900	74,668	2,285	94	14
F_XAUTRYM1223	29.12.2023	1,931.890	1,922.250	0.50 %	9.64	1,936.210	1,926.970	92,177	178,087,930	1,040,213	44,828	32	14
F_XAUUSD0224	29.02.2024	2,040.250	2,031.500	0.43 %	8.75	2,045.850	2,031.500	777	45,706,629	3,298	212	94	8
F_XAUUSD1223	29.12.2023	2,022.350	2,013.400	0.44 %	8.95	2,027.550	2,017.800	20,544	1,197,905,133	36,093	6,996	32	8
<b>PAY VADELİ</b>													
F_AEFES1123	30.11.2023	116.180	114.680	1.31 %	1.50	117.500	114.290	5,926	68,954,518	8,161	-458	3	16
F_AEFES1223	29.12.2023	120.000	118.520	1.25 %	1.48	121.500	118.250	3,142	37,787,768	6,631	1,814	32	16
F_AKBNK1123	30.11.2023	34.440	32.070	7.39 %	2.37	34.510	32.250	655,285	2,209,370,417	462,074	-63,374	3	17
F_AKBNK1223	29.12.2023	35.620	33.140	7.48 %	2.48	35.670	33.320	273,758	953,969,245	326,464	124,765	32	17
F_AKSEN1123	30.11.2023	35.320	34.130	3.49 %	1.19	35.420	33.910	9,568	33,233,900	17,543	-1,201	3	15
F_AKSEN1223	29.12.2023	36.440	35.200	3.52 %	1.24	36.530	35.480	3,858	13,828,016	8,972	447	32	15
F_ALARK1123	30.11.2023	104.720	101.590	3.08 %	3.13	105.120	101.260	33,410	346,437,753	23,029	-8,801	3	15
F_ALARK1223	29.12.2023	108.070	104.950	2.97 %	3.12	108.300	104.590	19,588	209,873,608	23,777	12,502	32	15
F_ARCLK1123	30.11.2023	144.130	143.260	0.61 %	0.87	145.200	141.500	11,929	170,635,273	19,837	-107	3	16
F_ARCLK1223	29.12.2023	148.150	147.530	0.42 %	0.62	149.430	145.700	4,566	67,139,812	5,574	2,451	32	16
F_ASELS1123	30.11.2023	49.650	48.040	3.35 %	1.61	49.870	48.040	132,474	653,076,428	108,566	-4,764	3	16
F_ASELS1223	29.12.2023	51.270	49.690	3.18 %	1.58	51.490	49.690	38,677	197,078,933	45,539	5,811	32	16
F_ASTOR1123	30.11.2023	115.920	115.170	0.65 %	0.75	117.610	115.280	20,864	242,385,878	24,459	-2,088	3	19
F_ASTOR1223	29.12.2023	119.630	119.040	0.50 %	0.59	121.540	119.050	6,450	77,326,392	10,458	1,770	32	19
F_BIMAS1123	30.11.2023	323.160	318.350	1.51 %	4.81	326.500	286.520	16,595	533,454,408	18,303	-205	3	16
F_BIMAS1223	29.12.2023	329.560	324.370	1.60 %	5.19	332.970	295.000	3,458	112,976,471	4,862	855	32	16
F_DOHOL1123	30.11.2023	13.710	13.490	1.63 %	0.22	13.730	13.400	146,445	198,516,185	323,267	-22,403	3	16
F_DOHOL1223	29.12.2023	14.170	13.930	1.72 %	0.24	14.180	13.870	55,913	78,272,542	88,365	22,389	32	16
F_ECILC1123	30.11.2023	49.760	50.230	-0.94 %	-0.47	50.680	49.340	12,870	64,178,822	16,712	-656	3	17
F_ECILC1223	29.12.2023	51.320	51.840	-1.00 %	-0.52	52.200	51.000	2,668	13,711,997	3,621	911	32	17
F_EKGYO1123	30.11.2023	7.630	7.370	3.53 %	0.26	7.650	7.370	534,685	402,715,783	692,459	-82,271	3	17
F_EKGYO1223	29.12.2023	7.890	7.630	3.41 %	0.26	7.900	7.620	186,912	145,662,286	257,655	74,984	32	17
F_ENJSA1123	30.11.2023	49.900	49.810	0.18 %	0.09	50.540	49.540	22,611	112,976,828	35,870	-5,179	3	16
F_ENJSA1223	29.12.2023	51.590	51.510	0.16 %	0.08	52.250	51.240	6,430	33,195,068	16,247	4,251	32	16
F_ENKAI1123	30.11.2023	34.760	34.590	0.49 %	0.17	34.890	34.300	34,188	118,668,200	59,777	-2,797	3	17
F_ENKAI1223	29.12.2023	35.860	35.630	0.65 %	0.23	36.000	35.350	15,533	55,652,355	21,390	6,959	32	17
F_EREGL1123	30.11.2023	41.520	40.690	2.04 %	0.83	41.770	40.450	262,968	1,088,307,561	276,684	-41,786	3	17
F_EREGL1223	29.12.2023	42.880	42.080	1.90 %	0.80	43.100	41.870	163,229	698,257,148	151,955	61,855	32	17
F_FROTO1123	30.11.2023	827.410	823.770	0.44 %	3.64	832.590	818.800	3,273	270,309,179	3,420	-83	3	16
F_FROTO1223	29.12.2023	854.870	851.810	0.36 %	3.06	858.320	844.570	915	77,831,340	1,622	384	32	16
F_GARAN1123	30.11.2023	55.050	51.940	5.99 %	3.11	55.530	52.100	186,580	1,007,859,079	108,850	-11,535	3	17
F_GARAN1223	29.12.2023	56.860	53.740	5.81 %	3.12	57.370	53.950	60,468	337,739,651	86,640	18,613	32	17
F_GUBRF1123	30.11.2023	375.820	372.480	0.90 %	3.34	379.400	369.270	3,118	117,237,941	71,485	-3,118	3	18
F_GUBRF1223	29.12.2023	390.530	386.070	1.16 %	4.46	394.100	350.000	483	18,715,788	124,645	-483	32	18
F_HALKB1123	30.11.2023	13.400	13.140	1.98 %	0.26	13.490	13.170	169,108	225,716,426	114,034	-11,105	3	19
F_HALKB1223	29.12.2023	13.850	13.580	1.99 %	0.27	13.950	13.600	69,287	95,597,770	83,646	40,970	32	19
F_HEKTS1123	30.11.2023	21.230	20.680	2.66 %	0.55	21.640	20.560	91,611	193,772,929	70,773	-3,236	3	20
F_HEKTS1223	29.12.2023	21.820	21.120	3.31 %	0.70	22.300	21.100	26,159	56,852,168	38,542	7,988	32	20
F_ISCTR1123	30.11.2023	22.580	21.410	5.46 %	1.17	22.780	21.460	992,030	2,195,902,949	450,653	-150,046	3	17
F_ISCTR1223	29.12.2023	23.370	22.130	5.60 %	1.24	23.550	22.250	485,191	1,109,606,886	333,873	185,099	32	17
F_ISGYO1123	30.11.2023	21.980	21.690	1.34 %	0.29	22.060	21.430	110,654	240,470,979	182,838	-43,916	3	19
F_ISGYO1223	29.12.2023	22.760	22.330	1.93 %	0.43	22.820	22.190	65,418	147,016,711	55,938	39,957	32	19

Sözleşme Kodu	Vade Ayı	Uzlaşma Fiyatı	Önceki Uzlaşma Fiyatı	Değişim	Değişim Puan	Gün İçi Yüksek	Gün İçi Düşük	İşlem Miktarı	İşlem Hacim	Açık Pozisyon	Açık Pozisyon Değişimi	Vadeye Kalan Gün Sayısı	Takasbank Başlangıç Teminatı %
<b>PAY VADELİ</b>													
F_KARSN1123	30.11.2023	9.670	9.460	2.22 %	0.21	9.710	9.450	39,634	38,132,421	58,152	716	3	17
F_KARSN1223	29.12.2023	9.980	9.790	1.94 %	0.19	10.030	9.780	7,814	7,771,102	15,571	2,817	32	17
F_KCHOL1123	30.11.2023	143.540	142.250	0.91 %	1.29	143.970	140.800	78,322	1,113,594,848	80,746	-13,586	3	16
F_KCHOL1223	29.12.2023	148.340	146.790	1.06 %	1.55	148.670	145.550	40,361	592,532,121	45,999	29,890	32	16
F_KONTR1123	30.11.2023	265.550	267.900	-0.88 %	-2.35	272.880	264.080	4,143	110,518,591	5,975	199	3	19
F_KONTR1223	29.12.2023	272.900	274.470	-0.57 %	-1.57	278.730	270.770	1,756	48,028,338	2,690	1,076	32	19
F_KOZAA1123	30.11.2023	56.430	55.650	1.40 %	0.78	56.730	55.470	91,001	510,168,966	57,428	-23,470	3	16
F_KOZAA1223	29.12.2023	58.370	57.540	1.44 %	0.83	58.610	57.450	71,995	417,594,519	96,193	47,200	32	16
F_KOZAL1123	30.11.2023	22.890	22.580	1.37 %	0.31	23.190	22.320	130,009	297,169,952	177,770	-21,422	3	18
F_KOZAL1223	29.12.2023	23.680	23.330	1.50 %	0.35	23.940	23.120	43,362	102,429,005	80,946	11,664	32	18
F_KRDMD1123	30.11.2023	25.070	24.700	1.50 %	0.37	25.170	24.660	243,930	608,948,858	211,047	-55,750	3	18
F_KRDMD1223	29.12.2023	25.950	25.540	1.61 %	0.41	26.030	25.510	119,721	309,112,160	144,232	74,969	32	18
F_MGROS1123	30.11.2023	377.750	374.190	0.95 %	3.56	379.610	373.000	3,066	115,525,395	3,900	-65	3	17
F_MGROS1223	29.12.2023	389.860	386.880	0.77 %	2.98	391.840	385.040	782	30,404,362	2,510	126	32	17
F_ODAS1123	30.11.2023	12.040	11.800	2.03 %	0.24	12.050	11.760	467,347	555,320,284	528,745	-117,036	3	18
F_ODAS1223	29.12.2023	12.460	12.210	2.05 %	0.25	12.480	12.170	284,607	349,798,464	397,010	181,526	32	18
F_OYAKC1123	30.11.2023	70.390	71.050	-0.93 %	-0.66	72.790	68.670	49,886	351,755,339	30,355	-6,006	3	18
F_OYAKC1223	29.12.2023	71.930	73.060	-1.55 %	-1.13	74.800	70.200	17,733	127,821,812	15,137	4,280	32	18
F_PETKM1123	30.11.2023	22.390	22.030	1.63 %	0.36	22.500	21.940	264,210	586,810,026	343,357	-32,073	3	16
F_PETKM1223	29.12.2023	23.140	22.740	1.76 %	0.40	23.540	22.720	115,612	265,517,381	195,213	42,019	32	16
F_PGSUS1123	30.11.2023	732.600	732.350	0.03 %	0.25	738.770	724.740	5,067	370,773,848	6,639	-59	3	17
F_PGSUS1223	29.12.2023	756.790	756.520	0.04 %	0.27	762.320	749.990	1,890	142,858,216	4,074	1,116	32	17
F_SAHOL1123	30.11.2023	62.930	61.540	2.26 %	1.39	63.500	61.290	184,021	1,151,355,488	150,693	-26,824	3	15
F_SAHOL1223	29.12.2023	65.140	63.590	2.44 %	1.55	65.630	63.350	138,101	894,932,985	176,343	98,373	32	15
F_SASA1123	30.11.2023	46.950	44.310	5.96 %	2.64	47.660	44.420	139,741	649,259,621	88,500	-1,974	3	17
F_SASA1223	29.12.2023	48.410	45.690	5.95 %	2.72	49.100	45.800	30,348	145,449,937	29,026	12,608	32	17
F_SISE1123	30.11.2023	50.330	49.660	1.35 %	0.67	50.590	49.440	103,196	516,977,726	117,784	-11,359	3	17
F_SISE1223	29.12.2023	52.000	51.320	1.33 %	0.68	52.230	51.120	39,835	205,973,929	76,245	15,808	32	17
F_SKBK1123	30.11.2023	7.470	7.340	1.77 %	0.13	7.510	7.340	552,475	410,286,720	667,896	-133,587	3	20
F_SKBK1223	29.12.2023	7.730	7.600	1.71 %	0.13	7.760	7.590	266,395	204,873,782	415,006	161,613	32	20
F_SOKM1123	30.11.2023	59.910	60.290	-0.63 %	-0.38	60.680	59.280	15,698	94,070,169	40,309	41	3	17
F_SOKM1223	29.12.2023	61.940	62.380	-0.71 %	-0.44	62.700	61.400	7,495	46,438,554	14,409	4,591	32	17
F_TAVHL1123	30.11.2023	122.130	120.480	1.37 %	1.65	122.760	119.370	27,965	340,328,484	25,884	-12,218	3	15
F_TAVHL1223	29.12.2023	126.100	124.380	1.38 %	1.72	126.830	124.170	20,838	262,515,740	23,130	16,621	32	15
F_TCELL1123	30.11.2023	58.990	58.350	1.10 %	0.64	59.230	57.900	87,734	514,700,345	170,509	998	3	16
F_TCELL1223	29.12.2023	60.000	59.330	1.13 %	0.67	60.170	58.910	33,163	198,004,903	80,384	9,251	32	16
F_THYAO1123	30.11.2023	261.100	261.950	-0.32 %	-0.85	263.500	258.750	70,790	1,851,707,538	79,221	450	3	16
F_THYAO1223	29.12.2023	270.150	270.530	-0.14 %	-0.38	272.270	267.470	24,279	656,352,071	31,135	9,441	32	16
F_TKFEN1123	30.11.2023	46.920	47.390	-0.99 %	-0.47	48.040	46.580	72,255	339,691,600	68,182	-11,215	3	16
F_TKFEN1223	29.12.2023	48.610	49.050	-0.90 %	-0.44	49.500	48.220	51,047	248,615,655	104,192	33,394	32	16
F_TOASO1123	30.11.2023	243.180	241.540	0.68 %	1.64	245.000	239.400	15,584	376,993,939	22,821	-2,190	3	15
F_TOASO1223	29.12.2023	251.540	249.940	0.64 %	1.60	253.150	247.700	10,586	264,523,740	12,858	5,406	32	15
F_TSKB1123	30.11.2023	7.630	7.430	2.69 %	0.20	7.740	7.440	280,047	211,964,176	412,413	-34,829	3	19
F_TSKB1223	29.12.2023	7.910	7.680	2.99 %	0.23	8.010	7.700	59,049	46,381,277	106,688	36,707	32	19
F_TTKOM1123	30.11.2023	22.970	22.730	1.06 %	0.24	23.410	22.750	147,892	341,525,943	115,487	-22,861	3	18
F_TTKOM1223	29.12.2023	23.730	23.530	0.85 %	0.20	24.170	23.610	40,816	97,721,439	78,384	18,998	32	18
F_TUPRS1123	30.11.2023	156.970	151.370	3.70 %	5.60	157.460	148.610	47,918	742,184,060	50,727	1,802	3	16
F_TUPRS1223	29.12.2023	161.770	156.220	3.55 %	5.55	162.200	155.500	11,991	191,065,717	16,843	2,399	32	16
F_VAKBN1123	30.11.2023	15.240	14.970	1.80 %	0.27	15.340	14.930	238,189	361,462,804	179,762	-41,758	3	19
F_VAKBN1223	29.12.2023	15.780	15.490	1.87 %	0.29	15.850	15.520	67,443	105,726,729	113,616	32,132	32	19
F_VESTL1123	30.11.2023	60.190	59.750	0.74 %	0.44	60.630	59.470	48,813	292,324,545	76,327	-15,016	3	16
F_VESTL1223	29.12.2023	62.160	61.690	0.76 %	0.47	62.630	61.540	44,399	275,120,686	56,602	23,725	32	16
F_YKBNK1123	30.11.2023	19.130	17.930	6.69 %	1.20	19.270	17.980	1,186,221	2,227,973,972	673,812	-307,146	3	17
F_YKBNK1223	29.12.2023	19.800	18.540	6.80 %	1.26	19.930	18.580	576,465	1,122,194,802	662,722	354,321	32	17

\*Takasbank pozisyon limitlerine ulaşmak için [tıklayınız](#).

**Gedik Yatırım Menkul Değerler A.Ş. - Yatırım Danışmanlığı Birimi**

**Ünvan :** Gedik Yatırım Menkul Değerler A.Ş.

**Adres :** Altayçeşme Mah. Çamlı Sok. Ofis Park Maltepe No:21/4 Kat:10-11-12 Maltepe/İstanbul

**Tel :** (0216) 453 0053

**E-Posta :** vadeli@gedik.com

**\*Gedik Yatırım VİOP Bülteni, Genel Yatırım Tavsiyesi Kapsamında Yatırım Danışmanlığı Birimi Tarafından Hazırlanmaktadır.**

**YASAL UYARI**

Burada yer alan bilgiler Gedik Yatırım tarafından bilgilendirme amacıyla hazırlanmıştır. Yatırım sinyal, bilgi, yorum ve tavsiyeleri yatırım danışmanlığı kapsamında değildir. Yatırım danışmanlığı hizmeti; aracı kurumlar, portföy yönetim şirketleri, mevduat kabul etmeyen bankalar ile müşteri arasında imzalanacak yatırım danışmanlığı sözleşmesi çerçevesinde sunulmaktadır. Burada yer alan sinyal, yorum ve tavsiyeler, herhangi bir yatırım aracının alım satım önerisi ya da getiri vaadi olarak yorumlanmamalıdır. Bu görüşler mali durumunuz ile risk ve getiri tercihlerinize uygun olmayabilir ve sadece burada yer alan bilgilere ve sinyallere dayanarak yatırım kararı verilmesi beklentilerinize uygun sonuçlar doğurmayabilir. Burada yer alan sinyaller, fiyatlar, veriler ve bilgilerin tam ve doğru olduğu garanti edilemez; içerik, haber verilmeksizin değiştirilebilir. Tüm sinyal ve veriler, Gedik Yatırım tarafından güvenilir olduğuna inanılan kaynaklardan alınmıştır. Bu sinyal ve kaynakların kullanılması nedeni ile ortaya çıkabilecek hatalardan ve zararlardan Gedik Yatırım sorumlu değildir.

**Genel Müdürlük**

Altayçeşme Mah. Çamlı Sok. Ofis Park Maltepe No:21/4 Kat:10-11-12 Maltepe/İstanbul/Türkiye Tel: (0216) 453 00 00 (pbx) Faks: (0216) 377 11 36

**Alanya**

Şekerhane Mah. Atatürk Cad.(Hancı Pastanesi Üstü) Balta İş Hanı 1100 Sok. Dış Kapı No : 9 İç Kapı No : 206 Alanya - Antalya Tel: (0242) 519 23 17 (pbx) Faks: (0242) 513 93 81

**Adana-Seyhan**

Çınarlı Mah. Ziyapaşa Bulvarı No: 78 Güneş Ziyapaşa İş Merkezi Kat :5 No :504 Seyhan/ADANA Tel: (0322) 355 03 50 (pbx) Faks: (0322) 290 35 18

**Ankara - Çankaya**

Simon Bolivar Cad. No: 8/6 Çankaya/ANKARA Tel: (0312) 438 27 00 (pbx) Faks: (0312) 438 27 47

**Ankara - Kızılay**

Mustafa Kemal Mah. 2157 Sk. Dış Kapı No : 2 İç Kapı No : 11 Çankaya/ ANKARA Tel: (0312) 232 09 49 (pbx) Faks: (0312) 232 09 49

**Antalya**

Elmalı Mah. Cumhuriyet Cad. Dış Kapı No : 40 Gültekin İşhanı Kat: 3 İç Kapı No : 301 Muratpaşa /ANTALYA Tel: (0242) 248 35 20 (pbx) Faks: (0242) 244 29 10

**Aydın**

Hasanefendi-Ramazan Paşa Mah. İstiklal Cad. Dış Kapı No : 23 İç Kapı No : 1 Efeler/AYDIN Tel: (0256) 999 17 87 (pbx) Faks:

**Aydın - Kuşadası**

Türkmen mah. Atatürk Bulvarı Belvü Sitesi C Blok Kat 2 Daire 3 Kuşadası /AYDIN Tel: (0256) 618 44 77 (pbx) Faks: (0256) 618 44 91

**Aydın - Nazilli**

Altıntaş Mah. İstasyon Bulvarı No:19 Kat:4 Daire:12 Nazilli / AYDIN Tel: (0256) 314 15 98 (pbx) Faks: (0256) 315 88 52

**Bağdat Caddesi Private**

Caddebostan Mah. Kantarcı Rıza Sk. Dış Kapı No:1 K:4 İç Kapı No:8 Kadıköy / İSTANBUL Tel: (0216) 453 01 05 (pbx) Faks: (0216) 411 23 54

**Balıkesir**

Eski Kuyumcular Mah. Anafartalar Cad. Acarlar İş Merkezi Dış Kapı No : 23 İç Kapı No : 1 Karesi - BALIKESİR Tel: (0266) 999 12 40 (pbx) Faks:

**Bandırma**

Dere Mah. Ordu Cad. Kapı No:3 İç Kapı No:2 Bandırma/ BALIKESİR Tel: (0226) 999 10 75 (pbx) Faks:

**Bodrum**

Taşyaka Mah. Ölüdeniz (TSY) Cad. No : 21 İç Kapı No : 3 Fethiye / Muğla Tel: (0252) 316 32 70 (pbx) Faks: (0252) 316 92 70

**Bursa**

İhsaniye Mah. İknur Sok. Dış Kapı No: 1D İç Kapı No: 8 Nilüfer/Bursa Tel: (0224) 220 51 50 (pbx) Faks: (0224) 220 50 99

**Bursa - Nilüfer**

Oduluk Mah. Liman Cad. No:7 Nilüfer / BURSA Tel: (0224) 275 35 50 (pbx) Faks: (0224) 451 79 66

**Çanakkale**

Kemalpaşa Mah. Şair Ece Ayhan Meydanı Dış Kapı No: 22 Kat: 2 İç Kapı No:2 Merkez / ÇANAKKALE Tel: (0286) 999 17 02 (pbx) Faks:

**Çorlu**

Zafer Mah. Cumhuriyet Bulvarı Dış Kapı No:9T1 İç Kapı No:114 Çorlu TEKİRDAĞ Tel: (0282) 888 96 20 (pbx) Faks:

**Çorum - Merkez**

Yavruturna Mah. 1. Maliye Sok. No: 1 Kat: 4 D: 22 Çorum Tel: (0364) 211 11 45 (pbx) Faks: (0364) 201 05 63

**Denizli - Merkez**

Saraylar Mah. İkinci Ticari Yol Sok.No:24 Kat:4 D:8 DENİZLİ Tel: (0258) 263 80 15 (pbx) Faks: (0258) 241 91 01

**Edirne - Merkez**

İstasyon Mah. Hakim Çağlar Işık Cad. Dış Kapı No : 1 İç Kapı No : 30 Merkez / Edirne Tel: (0284) 212 45 61 (pbx) Faks: (0284) 213 37 78

**Elazığ - Merkez**

Cumhuriyet Mah. Beyzade Efendi Bulvarı Temizer Apt. NO:1/3 A Blok Merkez / Elazığ Tel: (0424) 234 57 40 (pbx) Faks:

**Eskişehir - Merkez**

Akarbaşı Mah. Atatürk Bulvarı No : 77 A Odunpazarı / ESKİŞEHİR Tel: (0222) 230 09 08 (pbx) Faks: (0222) 220 37 02

**Etiler Private**

Etiler Mah. Yıldız Çiçeği Sok. No:11 Beşiktaş/İstanbul Tel: (0212) 999 50 11 (pbx) Faks:

**Gaziantep**

İncil Pınar Mah. Nail Bilen Cad. Ugur Plaza Sitesi Uğur Plaza Blok No: 5 İç Kapı No: 35 Şehitkamil / Gaziantep Tel: (0342) 909 01 54 (pbx) Faks:

**İstanbul - Ataşehir**

Barbaros Mah. İhlamur Bulvarı Sarkaç Sok. Ağaoğlu My Prestige No:1 D: 12-13 Ataşehir/İSTANBUL Tel: (0216) 560 37 00 (pbx) Faks: (0216) 688 67 86

**İstanbul - Bakırköy**

Cevizlik Mah. Muhasebeci Sok. Neşe Han No: 1 Kat:3 Bakırköy/İSTANBUL Tel: (0212) 660 85 25 (pbx) Faks: (0212) 570 03 03

**İstanbul - Kapalıçarşı**

Kürkçüler Sk. No: 25 Eminönü/Kapalıçarşı/İSTANBUL Tel: (0212) 513 40 01 (pbx) Faks: (0212) 527 16 86

**İstanbul - Maltepe**

Bağlarbaşı Mah. Bağdat Caddesi. Gedik İş Merkezi A Blok No: 414 Kat: 2 Daire: 22 İSTANBUL Tel: (0216) 399 00 42 (pbx) Faks: (0216) 399 18 17

**İstanbul - Şişli**

Esentepe Mah. Büyükdere Cad. Dış Kapı N201 Loft Residence İç Kapı N 50 Şişli / İSTANBUL Tel: (0212) 385 42 00 (pbx) Faks: (0212) 283 92 80

**İstanbul - Tophane**

Necatibey Cad. Alipaşa Degirmen Sok. No: 24 34425 Tophane/Karaköy/ İSTANBUL Tel: (0212) 251 60 06 (pbx) Faks: (0212) 293 49 03

**İstanbul - Ümraniye**

İnkılap Mah. Küçüksu Cad. Çeşminaz Sok. NO:2/7 Kat:3 Ümraniye Tel: (0216) 461 33 90 (pbx) Faks: (0216) 328 10 32

**İzmir**

Akdeniz Mah. Akdeniz Cad. Dış Kapı No : 1 İç Kapı No : 303 Konak / İZMİR Tel: (0232) 465 10 20 (pbx) Faks: (0232) 464 66 22

**Karabük - Merkez**

Bayır Mah. Menderes Cad. Çebioğlu Twin Towers B Blok Dış Kapı No :2 İç Kapı No : 107 Merkez / Karabük Tel: (0370) 502 15 90 (pbx) Faks: (0370) 502 15 93

**Kayseri**

Hunat Mah. Postalar Geçidi Sok. Ak Plaza Dış Kapı No :1 İç Kapı No : 206 Melikgazi - Kayseri Tel: (0352) 222 78 26 (pbx) Faks: (0352) 221 48 27

**Kocaeli - Gebze**

Hacı Halil Mah. Hükümet Cad. No: 95 Gebze/KOCAELİ Tel: (0262) 642 34 00 (pbx) Faks: (0262) 641 82 01

**Kocaeli - İzmit Şubesi**

Körfez Mahallesi Ankara Karayolu Cad. Dış Kapı No : 123/ 2 İç Kapı No : 9 İzmit / Kocaeli Tel: (0262) 999 18 14 (pbx) Faks: (0216) 377 11 36

**Konya - Selçuklu**

Beyazıt Mahallesi, Hüsnü Aşk Sok. Bezirci İş Merkezi Kat:4 D:403 Selçuklu / KONYA Tel: (0332) 238 59 60 (pbx) Faks: (0332) 238 59 75

**Malatya - Battalgazi**

Büyük Hüseyin Bey Mah. Atatürk Cad. Anadolu İş Merkezi K: 3 No: 23 D: 9-10-11 Battalgazi / MALATYA Tel: (0422) 325 62 67 (pbx) Faks: (0422) 322 23 72

**Manisa - Merkez**

Anafartalar Mah. Mustafa Kemal Paşa Cad. Kamil Menteş Apt. No: 34/1 MANİSA Tel: (0236) 239 42 98 (pbx) Faks: (0236) 239 43 02

**Mersin - Akdeniz**

Mahmudiye Mah. Atatürk Cad. Adil Kanun İş Hanı Kat: 2 Akdeniz / MERSİN Tel: (0324) 238 18 18 (pbx) Faks: (0324) 231 22 52

**Muğla - Fethiye**

Babataşı Mah. 774. Sok. No.2 Fethiye / Muğla Tel: (0252) 612 07 60 (pbx) Faks: (0252) 612 36 46

**Ordu - Altınordu**

Düz Mah. Yıldırım Cad. Dış Kapı No : 4 İç Kapı No : 503 Altınordu / ORDU Tel: (0452) 222 07 49 (pbx) Faks: (0452) 220 07 50

**Sakarya - Adapazarı**

Tiğcılar Mah. Yenicami Sok. Dış Kapı No:5 İç Kapı No: 201 Adapazarı- Sakarya Tel: (0264) 279 83 89 (pbx) Faks: (0264) 281 03 88

**Samsun - İlkadım**

Hançerli Mah. Dervişzade Sok. Albayrak İş Merkezi No :5 Kat:6 İç Kapı No :5 İlkadım /Samsun Tel: (0362) 431 63 43 (pbx) Faks: (0362) 431 33 89

**Trabzon - Ortahisar**

Kemerkaya Mah. K.Maraş Cad. Ticaret Mektep Sk. Ustaömeroğlu İş Merkezi No: 9/9 Ortahisar/TRABZON Tel: (0462) 326 09 97 (pbx) Faks: (0462) 326 38 67

**Uşak - Merkez**

İsmetpaşa Cad. No: 45 K: 2 Mavi Plaza UŞAK Tel: (0276) 227 27 44 (pbx) Faks: (0276) 227 27 37

**Yeşilyurt Private Şube**

Yeşilyurt Mah. Sipahioğlu Cad. No : 14 İç Kapı No : 5 Bakırköy / İSTANBUL Tel: (0000) 000 00 00 (pbx) Faks:

**Zonguldak - Ereğli**

Müftü Mahallesi Süheyla Erel Sokak. No:2/1 Ay City İş Merkezi 7. Kat Ofis No:85 Karadeniz Ereğli / ZONGULDAK Tel: (0372) 329 10 00 (pbx) Faks: (0372) 316 66 30