

HAFTALIK FON BÜLTENİ

09.02.2026



GedikYatırım

IRY - Inveo Portföy Para Piyasası (TL) Fonu

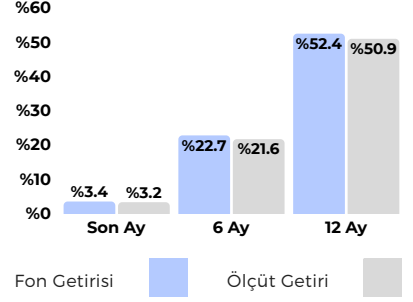
- Günlük Likidite imkanı
- Gecelik Mevduat Üzeri getiri
- Düzenli Getiri
- Düşük Risk
- Düşük Volatilité

Yönetim Ücreti: Yıllık %0.89
Valör: Alım T+0 / Satım T+0
Risk Değeri: Düşük (2)
Stopaj: Gerçek Kişi %17.5 - Tüzel Kişi %0

Karşılaştırma Ölçütü:
 %50 BIST-KYD Repo (Brüt) Endeksi
 %20 BIST-KYD 1 Aylık Mevduat TL Endeksi
 %10 BIST-KYD DİBS 91 Gün Endeksi
 %20 BIST-KYD ÖSBA Sabit Endeksi

Önerilen Vade
 Kısa Vade

Dönemsel Performans



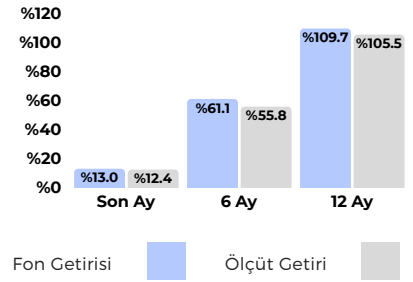
NAU - Neo Portföy Altın Fonu Fonu

- Kıymetli madenlerde son dönemde yaşanan volatilité sonrasında gerileyen ons altın, ABD-İran jeopolitik gelişmeleri ile tekrar yükselişe geçti.
- Yatırım bankalarının 5000\$ üzeri hedef fiyatları devam ediyor. Merkez bankaları talebi, zayıf dolar teması ve jeopolitik riskler altın fiyatını destekliyor.

Yönetim Ücreti: Yıllık %1.80
Valör: Alım T+1 / Satım T+2
Risk Değeri: Yüksek (6)
Stopaj: Gerçek Kişi %17.5 - Tüzel Kişi %0

Karşılaştırma Ölçütü:
 %90 BIST-KYD Altın Fiyat Ağırlıklı Ort. End.
 %10 BIST-KYD 1 Aylık TL Mevduat Endeksi

Önerilen Vade
 Orta-Uzun Vade



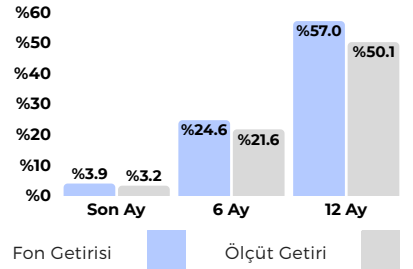
TE4 - Teb Portföy Birinci Değişken Fon

- Yeni haftaya yurt dışı piyasalarda negatif seyir ve içeride enflasyon verisi ile başlıyoruz. Kısa vadeli volatilitéde artış görülebilir.
- TL tarafta kalıp düşük riskle mevduat üzeri getiri hedefleyen yatırımcılar için TLREF'e endeksli tahvillere ağırlıklı yatırım yapan TE4'ü öne çıkarıyoruz.

Yönetim Ücreti: Yıllık %2.50
Valör: Alım T+1 / Satım T+2
Risk Değeri: Düşük (3)
Stopaj: Gerçek Kişi %17.5 - Tüzel Kişi %0

Karşılaştırma Ölçütü:
 %100 BIST-KYD 1 Aylık Mevduat TL Endeksi

Önerilen Vade
 Orta Vade (Min 3 ay)



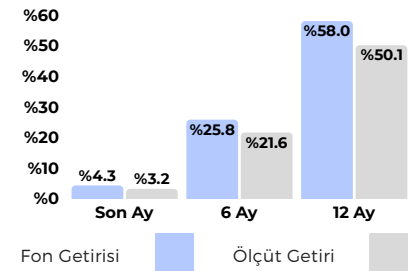
FNO - QNB Portföy Birinci Değişken Fon

- Uzun vadeli yatırım perspektifiyle, TL mevduat getirisi üzerinde bir getiri sağlamak hedefiyle hareket eden FNO, TLREF'e endeksli tahvil ağırlıklı portföyü ile stabil getiriyi son 1/6/12 aylık dönemde yakalamış görünüyor.
- Fonun son 1 yıl içinde aylık bazda negatif getirdiği bir ay bulunmuyor. Para piyasası fonları yanına değerlendirilebilir.

Yönetim Ücreti: Yıllık %2.01
Valör: Alım T+1 / Satım T+2
Risk Değeri: Orta (4)
Stopaj: Gerçek Kişi %17.5 - Tüzel Kişi %0

Karşılaştırma Ölçütü:
 %100 BIST-KYD 1 Aylık Mevduat TL Endeksi

Önerilen Vade
 Orta Vade (Min 3 ay)



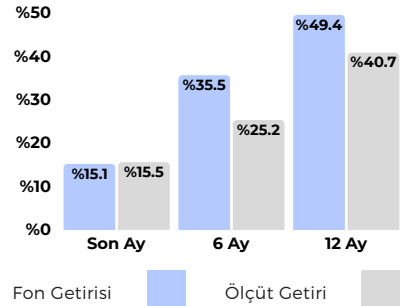
GAF - Inveo Portföy Birinci Hisse Senedi Fonu (HSYF)

- Enflasyonda beklentilerin altında düşüş bankacılık hisselerinde oynaklık yaratsa da endekste 13 Bin seviyesi üzeri seyir devam ediyor. Uzun vadeli perspektife sahip yatırımcılar açısından Borsa İstanbul'daki mevcut değerlemeler hâlâ cazip seviyelerde bulunuyor.
- GAF bankacılık, ulaştırma, gıda ve holding ağırlıklı portföyü ile faiz indiriminde pozitif ayrışabilecektir.

Yönetim Ücreti: Yıllık %2.50
Valör: Alım T+1 / Satım T+2
Risk Değeri: Yüksek (6)
Stopaj: Gerçek Kişi %0 - Tüzel Kişi %0

Karşılaştırma Ölçütü:
 %95 BİST Ulusal 100 Endeksi
 %5 KYD O/N Repo Endeksi Brüt

Önerilen Vade
 Orta-Uzun Vade



Düşük Riskle
Mevduat
Üzeri Getiri



Altın
Yatırımı



Düşük Riskle
Mevduat
Üzeri Getiri



Ölçülü Riskle
Mevduat
Üzeri Getiri



Hisse Senedi
İçerikli



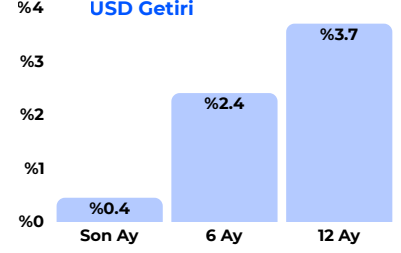
GAG - Inveo Portföy 1. Serbest Döviz Fon - USD Giriş/Çıkış

- Dolar mevduat üzeri getiriyi düşük riskle hedefleyen GAG, içeriğinde USD cinsi sabit getirili enstrümanlarla düşük volatiliteye sahip.
- Fonun son dönem dolar mevduata denk getirisi %4.5 üzerinde.

Yönetim Ücreti: Yıllık %1.00
Valör: Alım T+1 / Satım T+2
Risk Değeri: USD Paylar için Düşük (3)
Stopaj: Gerçek Kişi %17.5 - Tüzel Kişi %0

Karşılaştırma Ölçütü:
%100 BIST-KYD 1 Aylık Mevduat USD Endeksi

Önerilen Vade
Kısa-Orta-Uzun Vade

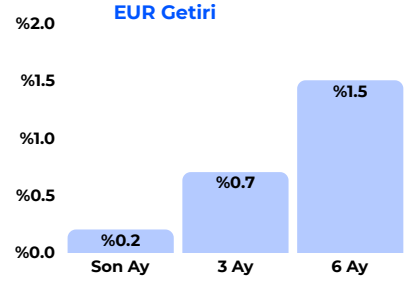
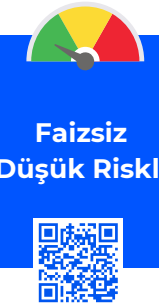
Dönemsel Performans**KKC - Kare Portföy Katılım Serbest Döviz Avro Fon - EUR Giriş/Çıkış**

- EUR mevduat üzeri getiriyi düşük riskle hedefleyen KKC, içeriğinde EUR cinsi Katılım hesabı ile düşük volatiliteye sahip.
- Fonun son dönem EUR mevduata denk getirisi %3 üzerinde.

Yönetim Ücreti: Yıllık %0.50
Valör: Alım T+1 / Satım T+3
Risk Değeri: EUR Paylar için Düşük (3)
Stopaj: Gerçek Kişi %17.5 - Tüzel Kişi %0

Karşılaştırma Ölçütü:
%100 BIST-KYD 1 Aylık Kar Payı EUR Endeksi

Önerilen Vade
Kısa-Orta-Uzun Vade

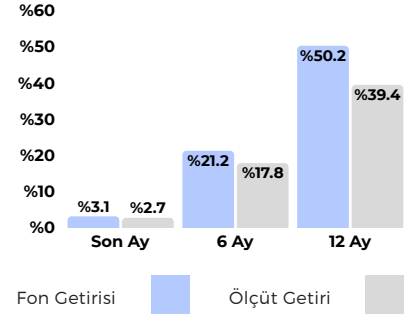
**PPK - QNB Portföy Para Piyasası Katılım (TL) Fonu**

- Günlük Likidite imkanı
- Kar Payı/Katılma hesabı üzeri getiri
- Düzenli Getiri
- Düşük Risk
- Düşük Volatilité

Yönetim Ücreti: Yıllık %1.30
Valör: Alım T0 / Satım T0
Risk Değeri: Düşük (2)
Stopaj: Gerçek Kişi %17.5 - Tüzel Kişi %0

Karşılaştırma Ölçütü:
%100 BIST-KYD 1 Aylık Kar Payı TL Endeksi

Önerilen Vade
Kısa Vade

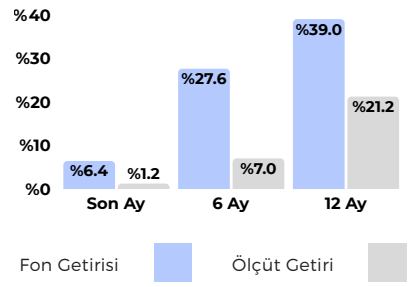
**GBG - Inveo Portföy G-20 Ülkeleri Yabancı Hisse S. Fonu**

- Inveo Portföy GBG Fonu, yurt dışı hisse senetlerine çeşitlendirme odaklı bir yaklaşımla yatırım yapıyor. Portföyünde teknoloji hisselerinin yanı sıra finans, sağlık, savunma ve enerji sektörlerinden şirketlere de yer vererek daha dengeli bir yapı oluşturuyor.
- ABD piyasalarında yeni Fed Başkanı süreci ve teknoloji şirket bilançolarının yaratabileceği olası volatilité ortamında, daha yaygın ve çeşitlendirilmiş bir küresel portföy arayan yatırımcılar için öne çıkarıyoruz.

Yönetim Ücreti: Yıllık %1.05
Valör: Alım T+1 / Satım T+3
Risk Değeri: Yüksek (5)
Stopaj: Gerçek Kişi %17.5 - Tüzel Kişi %0

Karşılaştırma Ölçütü:
%100 BIST-KYD 1 Aylık Mevduat TL Endeksi

Önerilen Vade
Orta-Uzun Vade

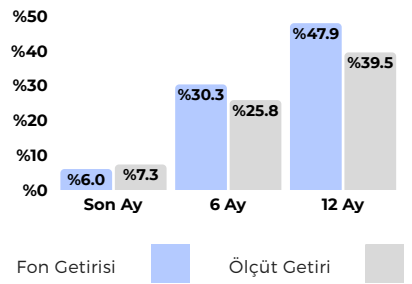
**TGE - İş Portföy Emtia Yabancı BYF Fon Sepeti Fonu**

- TGE petrol, enerji, endüstriyel metaller ve kıymetli madenlere yatırım yapan ve ana teması emtia olan bir fon. Özellikle bakır, petrol ve altın ağırlığı ile öne çıkıyor.
- Yapay zeka, elektrifikasyon, enerji dönüşümü gibi temalar için önemli emtianın yanı sıra, son dönemde jeopolitik gelişmeler ve soğuklarla artan enerji/petrol fonun getirisini destekliyor.
- Uzun vadeli yatırım teması olarak değerlendirilebilir.

Yönetim Ücreti: Yıllık %2.50
Valör: Alım T+1 / Satım T+3
Risk Değeri: Yüksek (6)
Stopaj: Gerçek Kişi %17.5 - Tüzel Kişi %0

Karşılaştırma Ölçütü:
%40 Bloomberg Energy Subindex
%40 Bloomberg Industrial Metals Subindex
%15 Bloomberg Precious Metals Subindex
%5 KYD O/N Repo Endeksi Brüt

Önerilen Vade
Orta-Uzun Vade



Haftalık Getiri İlk 15

Fon Kodu	Fon Adı	Haftalık %	Aylık %
BMU	Bulls Portföy Mutlak Get.Hed.His.Sen.Serb.Fon(HSYF)	10.5	16.0
DKR	Deniz Portföy Ondördüncü Serbest Fon	8.5	9.8
IIE	İstanbul Portföy Ondördüncü Serbest Fon	7.1	1.1
SBH	Sparta Portföy Birinci His. Snd. Srb.(TL) Fn. (HSYF)	6.1	7.8
IEV	İş Portföy Taşımacılık Değişken Fon	4.8	8.6
IHC	Inveo Portföy Inter Serbest Fon	4.5	7.9
BVD	BV Portföy Birinci Değişken Fon	4.1	
GPG	Inveo Portföy Bir. Değ. Fon	4.1	7.3
PHE	Pusula Portföy Hisse Senedi Fonu (HSYF)	3.2	27.6
BIH	Pardus Portföy Birinci Hisse Senedi (TL) Fonu(HSYF)	3.1	14.1
GZY	Garanti Portföy Turizm Ve Seyahat Sektörü Değ. Fon	2.7	4.6
TML	Türkiye Hay. ve Em. Birinci Yaşam Döngüsü EYF	2.7	9.4
PBR	Pusula Portföy Birinci Değişken Fon	2.4	17.5
TAR	Ak Portföy Tarım ve Gıda Teknolojileri Değişken Fon	2.3	10.4
FRC	Fonmap Portföy Birinci Hisse Senedi Ser. Fon (HSYF)	2.2	8.3

Şemsiye Fon Türü Bazında Haftalık Getiri Liderleri

Para Piyasası

(TP2) Tera Portföy Para Piyasası (TL) Fonu - %0.9

Borçlanma Araçları

(TLE) - Aura Portföy Yab. Borç. Araç. Fonu - %0.8

Kıymetli Madenler

(TRO) Trive Portföy Altın Fonu - %6.4

Hisse Senedi

(PHE) Pusula Portföy Hisse Senedi Fonu (HSYF) - %3.2

Karma/Değişken

(IEV) İş Portföy Taşımacılık Değişken Fon - %4.8

Fon Sepeti

(OLE) Osmanlı Portföy Birinci Fon Sepeti Fonu - %0.7

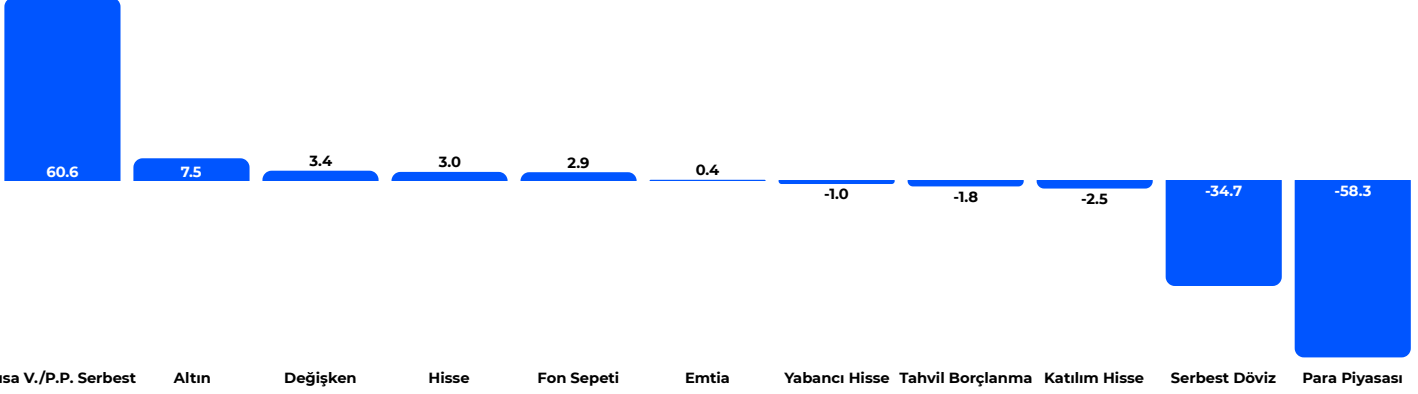
Katılım

(KTN) Kuveyt Türk Portföy Kira Sert. Kat. (TL) Fonu - %0.8

Serbest

(BMU) Bulls Portföy Mutlak Get.Hed.H.S.Serb.Fon(HSYF) - %10.5

Fon Türü Bazında Para Girişi (Mia TL)



En Çok Para Girişi Olan 5 Fon


Fon Kodu	Fon Adı	Büyüklik (Mio TL)	Haftalık Para Girişi (Mio TL)
PIP	Garanti Portföy İkinci Para Piyasası Serbest(TL)Fon	35,417.8	16,854.6
DIP	Deniz Portföy İkinci Para Piyasası Serbest (TL) Fon	55,888.6	9,875.9
TP2	Tera Portföy Para Piyasası (TL) Fonu	89,323.9	9,515.8
DCB	Deniz Portföy Para Piyasası Serbest (TL) Fon	136,005.9	7,163.2
PPJ	Ak Portföy İkinci Para Piyasası Serbest (TL) Fon	48,238.2	6,792.3


Yatırımcı Sayısı En Çok Artan 5 Fon

Fon Kodu	Fon Adı	Yatırımcı Sayısı	Haftalık Yatırımcı Artışı
TP2	Tera Portföy Para Piyasası (TL) Fonu	58,937	4,697
TGE	İş Portföy Emtia Yab. BYF Fon Sepeti Fonu	42,396	4,364
TPC	TEB Portföy Bir. Fon Sep. Fonu	22,262	4,287
KUT	Kuveyt Türk Portföy Kıymetli Madenler Katılım Fonu	48,936	4,048
PHE	Pusula Portföy Hisse Senedi Fonu (HSYF)	5,821	3,626

Burada yer alan bilgiler Gedik Yatırım Menkul Değerler A.Ş. tarafından genel bilgilendirme amacı ile hazırlanmıştır. Yatırım Danışmanlığı hizmeti; aracı kurumlar, portföy yönetim şirketleri, mevduat kabul etmeyen bankalar ile müşteri arasında imzalanacak Yatırım Danışmanlığı sözleşmesi çerçevesinde sunulmaktadır. Burada yer alan yorum ve tavsiyeler, yorum ve tavsiyede bulunanların kişisel görüşlerine dayanmaktadır. Herhangi bir yatırım aracının alım-satım önerisi ya da getiri vaadi olarak yorumlanmamalıdır. Bu görüşler mali durumunuz ile risk ve getiri tercihlerinize uygun olmayabilir. Bu nedenle, sadece burada yer alan bilgilere dayanarak yatırım kararı verilmesi beklentilerinize uygun sonuçlar doğurmayabilir. Burada yer alan fiyatlar, veriler ve bilgilerin tam ve doğru olduğu garanti edilemez; içerik, haber verilmeksizin değiştirilebilir. Tüm veriler, Gedik Yatırım Menkul Değerler A.Ş. tarafından güvenilir olduğuna inanılan kaynaklardan alınmıştır. Bu kaynakların kullanılması nedeni ile ortaya çıkabilecek hatalardan Gedik Yatırım Menkul Değerler A.Ş. sorumlu değildir.

BİZE ULAŞIN:

 0216 453 00 53

 Altayçeşme Mahallesi
Çamlı Sk. Pasco Plaza, No :21,
İç Kapı No:45, Kat: 10-11-12
Maltepe/ İstanbul

 bilgi@gedik.com

GedikYatırım