

Piyasa Gündemi

ABD

Küresel piyasalar haftanın son işlem gününde Fed'in faiz patikasına ışık tutacak PCE enflasyon verisine odaklanacak. Perşembe günü Dow Jones %0,38, S&P 500 ve Nasdaq %0,5 düşerek art arda üçüncü kez geriledi. Hisse piyasalarındaki satışlarda güçlü gelen makroekonomik veriler etkili oldu; işsizlik maaşı başvuruları 14 bin azalışla 218 bine gerilerken, ikinci çeyrek büyümesi tüketici harcamaları ve yatırımlarla desteklenerek %3,8'e revize edildi. Bu veriler, Fed'den daha derin faiz indirimleri beklentilerini törpüledi. Tahvil tarafında 10 yıllık faiz %4,15'in üzerine çıkararak üç haftanın zirvesini görürken, bu da hisse senetleri üzerinde ek baskı yarattı. S&P 500'de 11 sektörün 9'u değer kaybederken sağlık, tüketici hizmetleri ve materyaller en çok gerileyen gruplar oldu. Dolar endeksi ise 98,4'ün üzerinde kalarak haftalık bazda yaklaşık %1 yükselişle son iki ayın en güçlü performansına yöneldi. Bugün açıklanacak PCE verisinin, Fed'in faiz indirimlerine ilişkin beklentilerde belirleyici olması bekleniyor.

Euro Bölgesi

Yatırımcılar, önceki seansta görülen kayıpları telafi etmeye çalışırken Avrupa endeks vadelerinin seansın Cuma günü hafif yükselişle başlayacağına işaret etmesi ile risk iştahındaki toparlanma öne çıkıyor. Ancak ABD Başkanı Donald Trump'ın mobilya, ağır kamyon ve ilaç ithalatına yönelik yeni gümrük tarifelerini açıklaması ve güçlü gelen ABD verilerinin Fed'den daha agresif faiz indirimleri beklentilerini zayıflatması, yukarı yönlü hareketi sınırlayabilir. Gün içinde İspanya GSYH'si, Fransa istihdam verileri ve İtalya iş dünyası ile tüketici güveni rakamları bölgesel görünüm açısından yakından takip edilecek. Vadeli işlemlerde Euro Stoxx 50 ve Stoxx 600 endeksleri %0,3 civarında primli seyrediyor.

Avrupa Komisyonu'nun önümüzdeki haftalarda Çin'den ithal edilen çelik ve ilgili ürünlere %25 ila %50 arasında gümrük vergisi getirmeye hazırlandığı bildirildi. Komisyon Başkanı Ursula von der Leyen, küresel arz fazlasının Avrupa çelik sektöründe kâr marjlarını baskıladığına ve karbon azaltım yatırımlarını engellediğine dikkat çekerek mevcut çelik koruma önlemlerinin 2026 ortasından sonra uzatılmayacağını, bu nedenle uzun vadeli bir ticaret aracı geliştirileceğini açıklamıştı. Bu gelişme, Avrupa sanayi hisseleri ve küresel ticaret dengeleri açısından yakından izlenecek.

Türkiye

TCMB brüt rezervleri geçen hafta 177,9 milyar dolardan 178,9 milyar dolara çıkarken, net rezervler ise 69,6 milyar dolardan 70,4 milyar dolara yükseldi. Kur korumalı mevduat toplamı geçen hafta 24,1 milyar TL düşüşle 320,7 milyar TL'ye geriledi. ABD tarafına baktığımızda ikinci çeyreğe ilişkin ekonomik büyüme yüzde 3,8 ile yüzde 3,3 olan beklentiyi aştı. Dayanıklı mal siparişleri aylık yüzde 2,9 ile beklentilerin aksine artış kaydederek güçlü görünüm oluştururken, işsizlik maaşı başvuruları ise geçen hafta 218 bin ile beklentilerin altında arttı. Verilerin kur üzerindeki etkisi sınırlı kaldı. Dolar endeksi ise ABD'deki güçlü veriler sonrası yükseliş kaydetti. Bugün ABD'de FED'İN enflasyon göstergesi olan çekirdek PCE izlenecek.

Bugün Açıklanacak Önemli Veriler

Saat	Ülke	Açıklanacak Veriler	Beklenti	Önceki
15:30	USD	Çekirdek Kişisel Tüketim Giderleri Endeksi (Aylık) (Ağu)	0,20%	0,30%
15:30	USD	Çekirdek Kişisel Tüketim Giderleri Fiyat Endeksi (Yıllık) (Ağu)	2,90%	2,90%
15:30	USD	Kişisel Tüketim Harcamaları Fiyat Endeksi (Yıllık) (Ağu)	2,70%	2,60%
15:30	USD	Kişisel Tüketim harcamaları Fiyat Endeksi (Aylık) (Ağu)	0,30%	0,20%
16:00	USD	Richmond Fed Başkanı Barkin'in Konuşması		
20:00	USD	Fed Yönetim Kurulu Üyesi Bowman'ın Konuşması		

EUR/USD

EUR/USD paritesi 26 Eylül 2025'te %0,14 artışla 1,1678'e yükseldi. Son bir ayda Euro, dolara karşı %0,26 değer kazandı. Yıllık bazda ise parite %4,61 artış gösterdi. Gün içi teknik seviyeler olarak;

Destekler: 1,1621 – 1,1579 – 1,1512

Dirençler: 1,1729 – 1,1795 – 1,1837

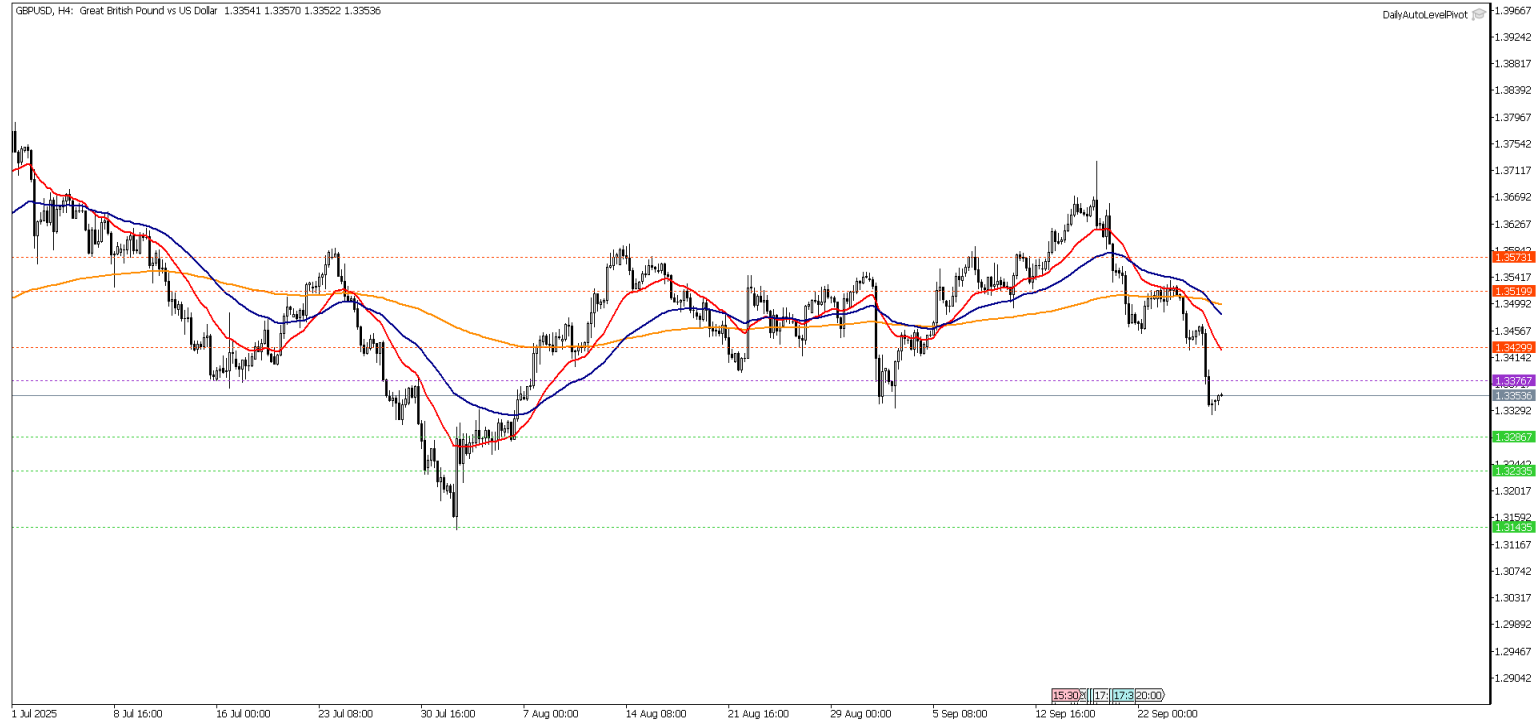


GBP/USD

Sterlin, enflasyon riskleri ve BoE politikası etrafındaki belirsizliklerle 1,335 doların altına inerek yedi haftanın dibine yaklaştı. BoE'den gelen farklı mesajlar, yüksek enflasyon görünümüyle birleşince baskıyı artırdı. Ayrıca güçlü ABD verileri doları destekleyerek sterlindeki kayıpları derinleştirdi. Gün içi teknik seviyeler olarak;

Destekler: 1,3286 – 1,3233 - 1,3143

Dirençler: 1,3429 – 1,3519 – 1,3573

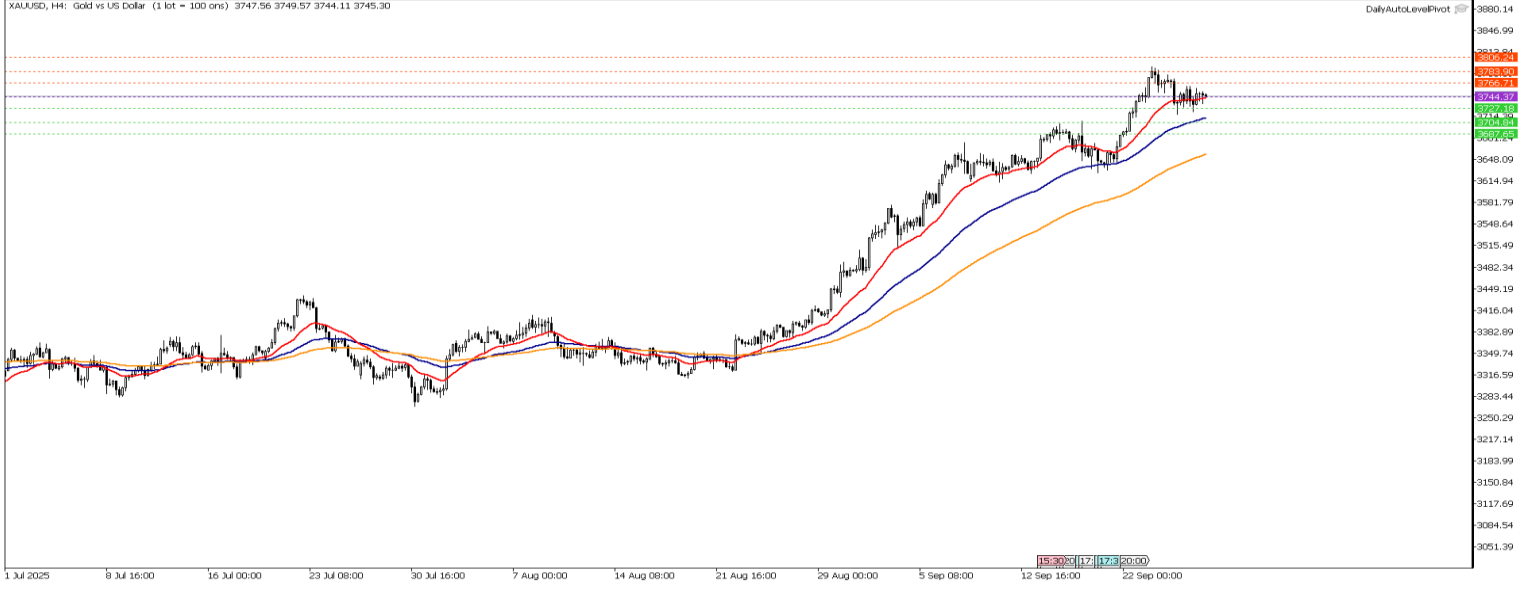


XAU/USD

Altın fiyatları, güçlü ABD verilerinin Fed faiz indirimi beklentilerini azaltmasıyla 3.740 dolar seviyesine geriledi. Piyasalar, bugün açıklanacak PCE enflasyon verisine odaklanmış durumda. Öte yandan Trump'ın 1 Ekim'den itibaren yürürlüğe girecek yeni gümrük tarifeleri güvenli liman talebini destekliyor. Gün içi teknik seviyeler olarak;

Destekler: 3727 – 3704 - 3687

Dirençler: 3766 – 3783 - 3806

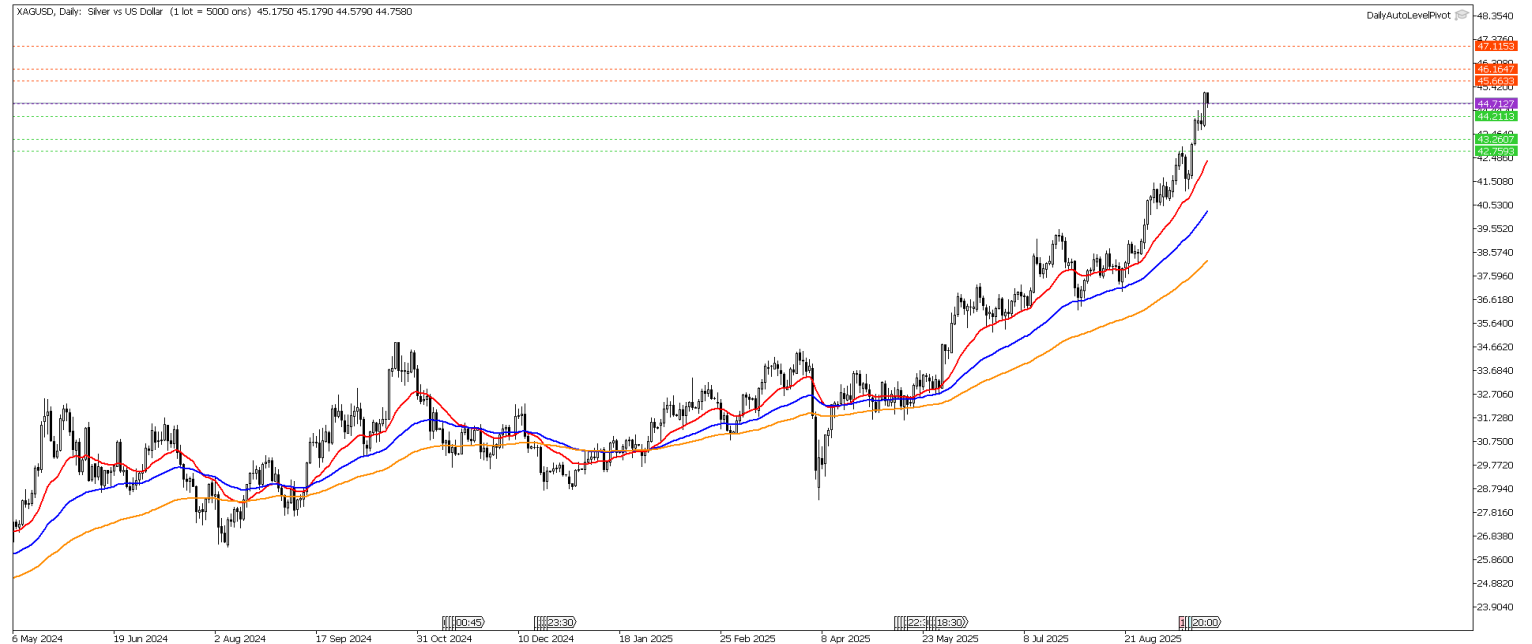


XAG/USD

Gümüş, güçlü ABD verilerinin doları desteklemesiyle 45 doların altına gerileyerek 14 yıl zirvesinden geri çekildi. Piyasalar Ekim'de çeyrek puanlık Fed indirimi beklese de bu yıl için toplam gevşeme fiyatlaması azaldı. Buna rağmen güçlü endüstriyel talep ve arz sıkıntıları sayesinde gümüş haftalık bazda hâlâ %4 artıda bulunuyor. Gün içi teknik seviyeler;

Destekler: 44,21 – 43,26 – 42,75

Dirençler: 45,666 – 46,16 – 47,11

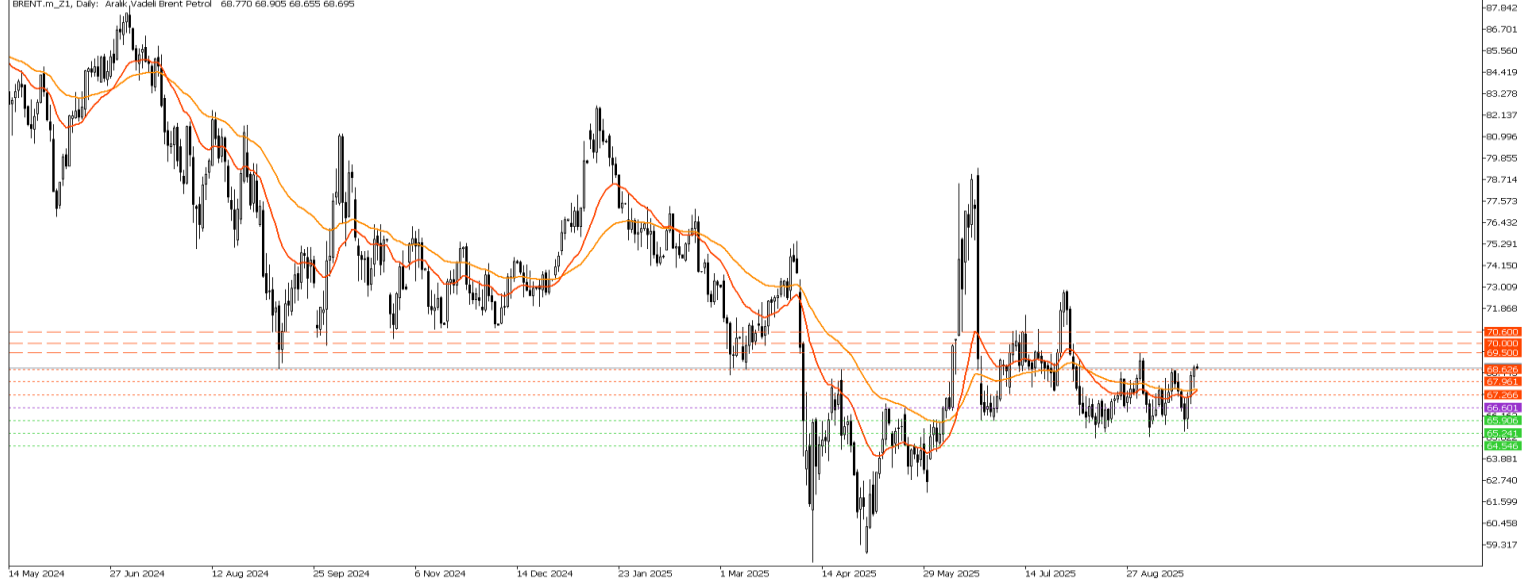


Brent Petrol

Brent petrol, Rusya kaynaklı arz endişeleriyle 70 dolara yaklaşarak sekiz haftanın zirvesine çıktı ve Haziran başından beri en güçlü haftalık kazancına yöneldi. Ukrayna saldırıları sonrası Rusya'nın akaryakıt ihracatını kısımaya gitmesi fiyatları desteklerken, ABD'nin Türkiye'ye Rus petrolü alımını durdurma çağrısı da baskıyı artırdı. Ancak Kürt petrol ihracatının yeniden başlaması ve ABD faiz indirimi beklentilerinin zayıflaması yukarı yönü sınırlıyor. Gün içi teknik seviyeler olarak ;

Destekler: 68,62 - 67,96 - 67,26

Dirençler: 69,50 - 70,00 - 70,60

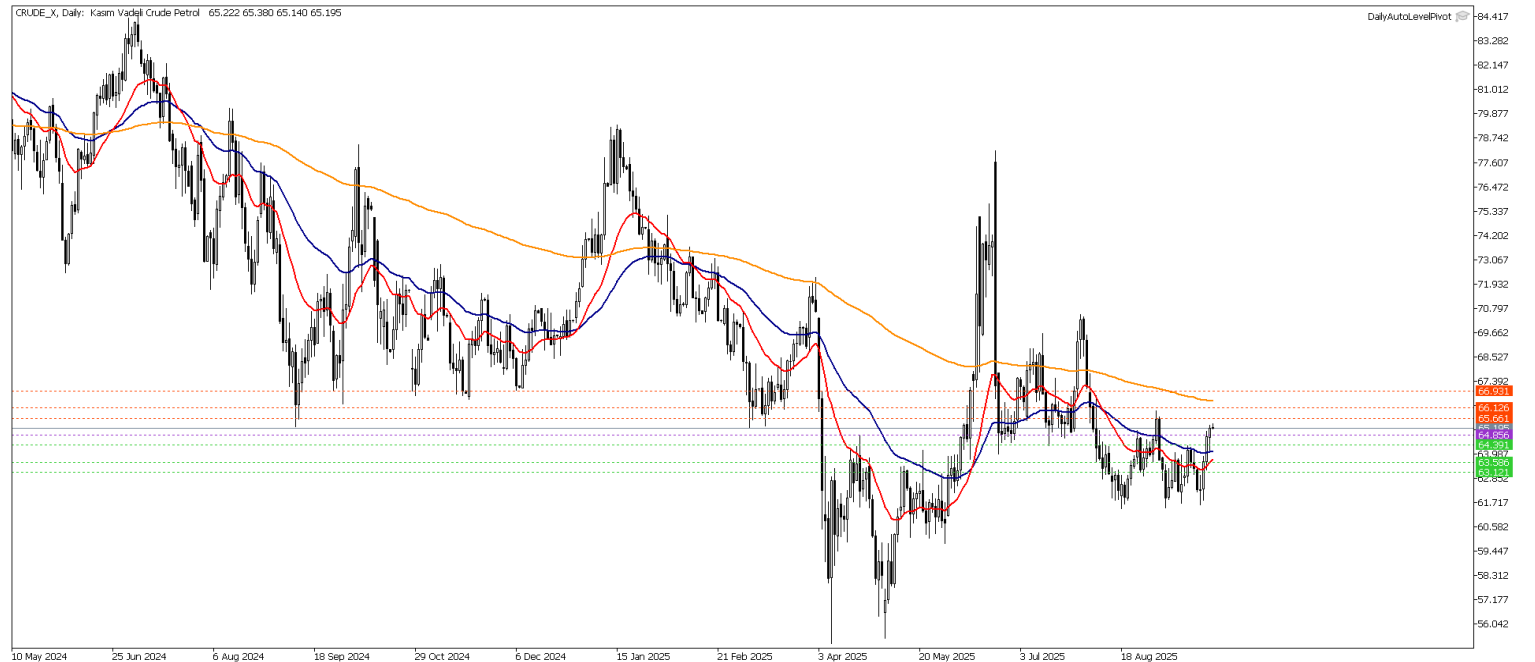


Crude Petrol

WTI petrol, Rusya kaynaklı arz endişeleriyle 65 doların üzerine çıkarak üç haftanın zirvesine ve Haziran başından bu yana en güçlü haftalık kazancına yöneldi. Ukrayna saldırıları sonrası Rusya'nın akaryakıt ihracatına sınırlamalar getirmesi ve ABD'nin Türkiye'ye Rus petrolü alımını durdurma çağrısı fiyatları destekledi. Ancak Kürt petrol ihracatının yeniden başlaması ve ABD faiz indirimi beklentilerinin zayıflaması yukarı yönü sınırlıyor. Gün içi teknik seviyeler olarak ;

Destekler: 64,39 - 63,58 - 63,12

Dirençler: 65,66- 66,12 - 66,93

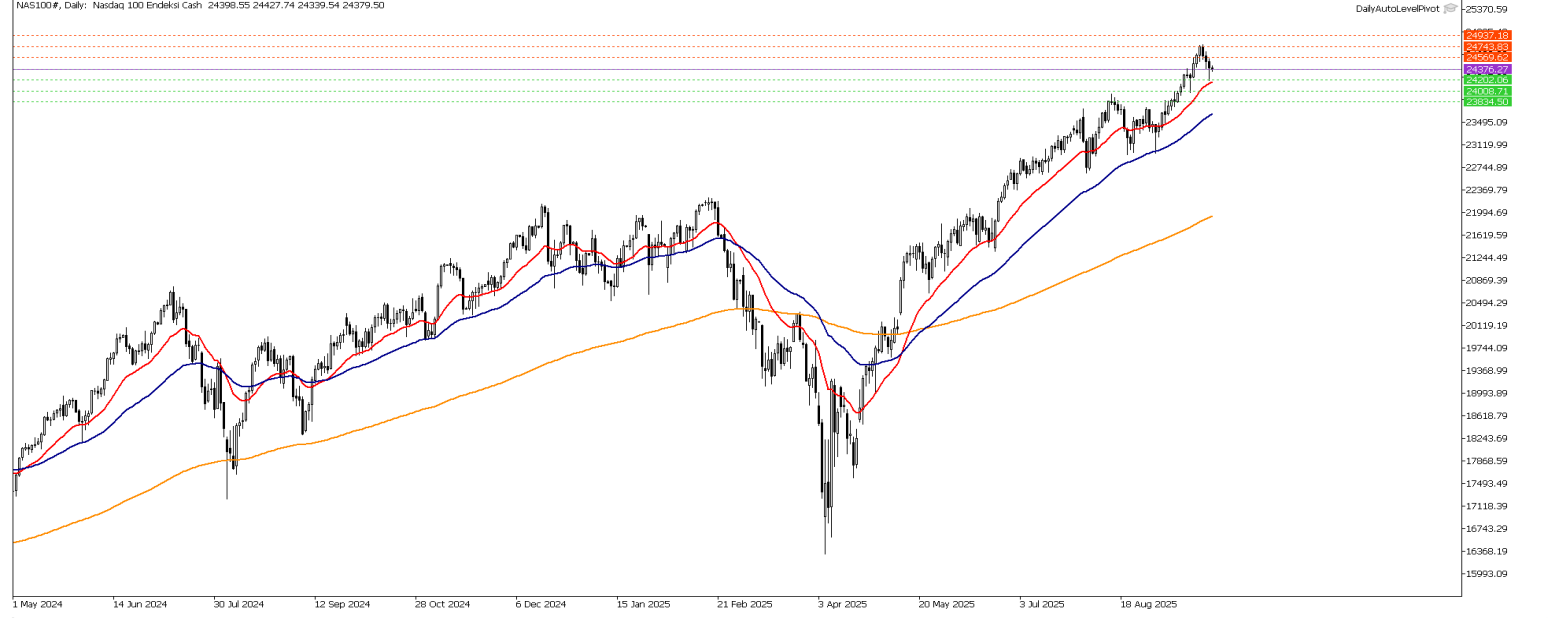


Nasdaq Yakın Vade

Nasdaq vadeli kontratları Cuma günü yatay seyrederken, teknoloji ağırlıklı endeks Perşembe günü %0,5 düşerek üst üste üçüncü kaybını yaşadı. Güçlü gelen işsizlik ve büyüme verileri, Fed'den daha derin faiz indirimleri beklentilerini zayıflattırırken teknoloji hisseleri baskı altında kaldı. 10 yıllık tahvil faizinin %4,15 ile üç haftanın zirvesine çıkması satışları hızlandırırken, S&P 500'de sağlık, tüketici hizmetleri ve materyaller öne çıkan kayıplar arasında yer aldı. Gün içi teknik seviyeler olarak;

Destekler: 24202 – 24008 - 23834

Dirençler: 24569 – 24743 – 24937

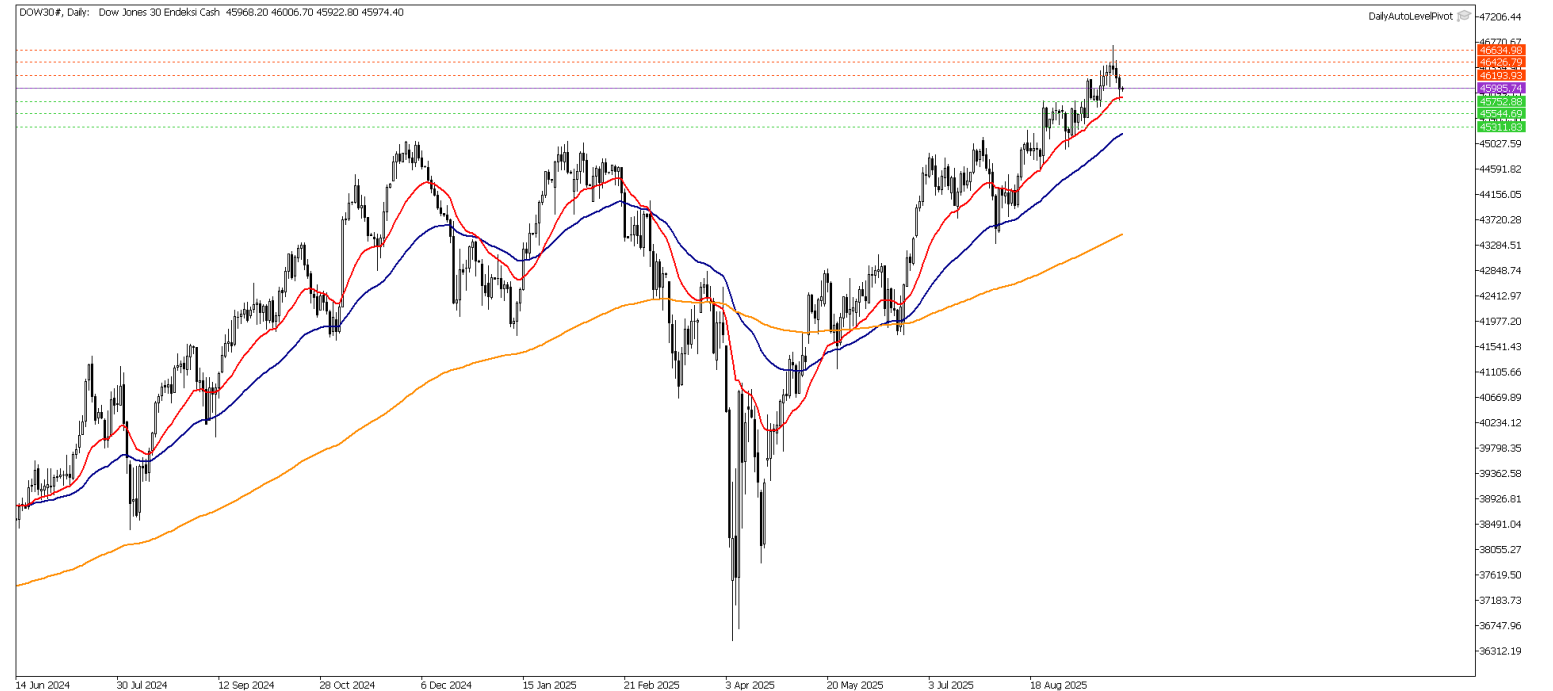


Dow Jones Yakın Vade

Dow Jones Endeksi Perşembe günü %0,38 düşerek art arda üçüncü kaybını yaşadı ve piyasadaki zayıf seyrin başlıca göstergesi oldu. Güçlü gelen işsizlik ve büyüme verileri, Fed'den daha derin faiz indirimleri beklentilerini zayıflattırırken tahvil faizlerinin %4,15 ile üç haftanın zirvesine çıkması satış baskısını artırdı. Aynı gün S&P 500 ve Nasdaq da %0,5 gerileyerek Dow'un izinden aşağı yönlü hareket etti. Gün içi teknik seviyeler olarak;

Destekler: 45752 – 45544- 45311

Dirençler: 46193 – 46426 - 46634



**Gedik Yatırım Menkul Değerler A.Ş. - Gedik Forex Birimi**

E-Posta : forex@gedik.com

Adres : Altayçeşme Mahallesi Çamlı Sokak Pasco Plaza No :21 İç Kapı No :45 Kat: 10-11,12, 34843 Maltepe/İstanbul

Tel : (0216) 453 01 20

Forex Satış Birimi

Mehmet Karakavuk	Müdür	(Dahili - 1921)	mehmet.karakavuk@gedik.com
Kaan Can	Yatırım Uzmanı	(Dahili - 1266)	kaan.can@gedik.com
Şahin Gülcen	Yatırım Uzmanı	(Dahili - 1320)	sahin.gulcen@gedik.com
Zeliha Avşar	Yatırım Uzmanı	(Dahili - 1411)	zeliha.avsar@gedik.com

Gedik Yatırım Menkul Değerler A.Ş. - Yatırım Danışmanlığı Birimi

E-Posta : gyd@gedik.com

Adres : Altayçeşme Mahallesi Çamlı Sokak Pasco Plaza No :21 İç Kapı No :45 Kat: 10-11,12, 34843 Maltepe/İstanbul

Tel : (0216) 453 00 53

Yatırım Danışmanlığı Birimi

Eda KARADAĞ	Müdür Yardımcısı	eda.karadag@gedik.com
Onurcan BAL	Müdür Yardımcısı	onurcan.bal@gedik.com
Betül GEDİK	Yönetmen	betul.gedik@gedik.com
Ceren TABAN	Yönetmen	ceren.taban@gedik.com
Yılmaz ALTUN	Kıdemli Uzman	yilmaz.altun@gedik.com
Elif KAYA	Uzman	elif.kaya@gedik.com

YASAL UYARI

Burada yer alan bilgiler Gedik Yatırım tarafından bilgilendirme amacıyla hazırlanmıştır. Yatırım sinyali, bilgi, yorum ve tavsiyeleri yatırım danışmanlığı kapsamında değildir. Yatırım danışmanlığı hizmeti; aracı kurumlar, portföy yönetim şirketleri, mevduat kabul etmeyen bankalar ile müşteri arasında imzalanacak yatırım danışmanlığı sözleşmesi çerçevesinde sunulmaktadır. Burada yer alan sinyal, yorum ve tavsiyeler, herhangi bir yatırım aracının alım satım önerisi ya da getiri vaadi olarak yorumlanmamalıdır. Bu görüşler mali durumunuz ile risk ve getiri tercihlerinize uygun olmayabilir ve sadece burada yer alan bilgilere ve sinyallere dayanarak yatırım karar verilmesi beklentilerinize uygun sonuçlar doğurmayabilir. Burada yer alan sinyaller, fiyatlar, veriler ve bilgilerin tam ve doğru olduğu garanti edilemez; içerik, haber verilmeksizin değiştirilebilir. Tüm sinyal ve veriler, Gedik Yatırım tarafından güvenilir olduğuna inanılan kaynaklardan alınmıştır. Bu sinyal ve kaynakların kullanılması nedeni ile ortaya çıkabilecek hatalardan ve zararlardan Gedik Yatırım sorumlu değildir.