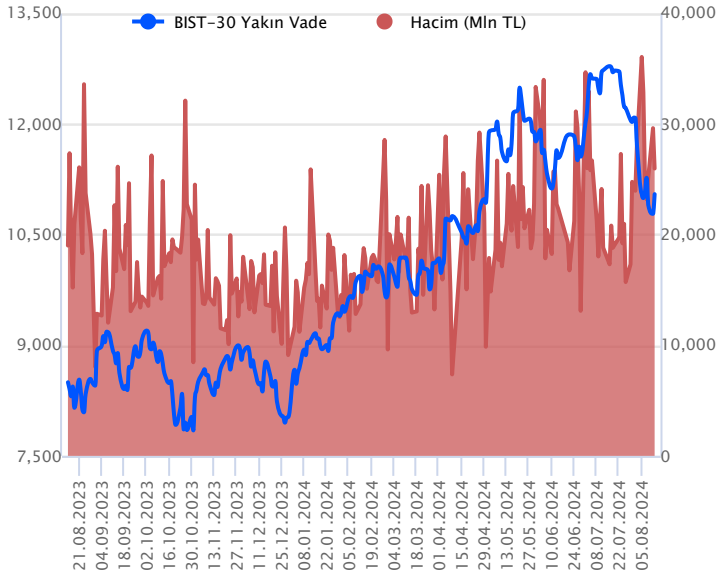


Sözleşme Kodu	Vade Ayı	Uzlaşma Fiyatı	Önceki Uzlaşma Fiyatı	Değişim	Değişim Puanı	Gün İçi Yüksek	Gün İçi Düşük	İşlem Miktarı	İşlem Hacim	Açık Pozisyon	Açık Pozisyon Değişimi	Vadeye Kalan Gün Sayısı	Takasbank Başlangıç Teminatı %
ENDEKS KONTRATLARI													
F_XU0300824	29.08.2024	11,004.25	10,842.25	1.49 %	162.00	11,052.50	10,725.00	239,402.00	25,982,962,025.00	439,576.00	-9,428.00	16	12
F_XU0301024	31.10.2024	11,711.00	11,575.25	1.17 %	135.75	11,761.00	11,432.50	5,582.00	644,356,862.50	21,932.00	2,142.00	79	12

BIST 30 Yakın Vadeli Kontratı



Ağustos vadeli endeks sözleşmesi 10.725,00 – 11.052,50 seviyeleri arasında hareket ederek günü %1,49 oranında yükselişle 11.004,25 uzlaşma fiyatından tamamladı. Gün içi volatilitenin yüksek seyrettiği sözleşmede kapanışa doğru alımların hız kazandığı bir fiyatlama takip edildi. Akşam seans kapanışı ise 11.050,00 puandan gerçekleşti. ABD borsaları günü yükselişlerle tamamlarken, ABD vadeli bu sabah yatay bir seyir etkili oluyor. Asya piyasalarında karışık bir görünüm hâkim. Avrupa vadeli ve CFD endeksleri hafif alıcılı açılışlara işaret ediyor. Ağustos vadeli endeks sözleşmesinin güne hafif alıcılı bir başlangıç yapmasını bekliyoruz.

Son haftalarda etkili olan satışlarla teknik görünümün zayıflama kaydettiği sözleşmede kısa vadede 11.000 üzerinde tutunma korunabilirse tepki alımlarının devamı beklenebilir. Bu durumda 11.090 ve 11.179 seviyeleri kısa vadeli ilk direnç noktaları olup, devamında 11.250 – 11.310 ve 11.395 seviyeleri direnç konumunda bulunmaktadır. Sözleşmede yeniden satışların gözlenmesi halinde ise 200 günlük üssel ortalamanın geçtiği 10.980 seviyesi ilk destek noktası olup, ortalama altında düzeltme eğilimi etkisini sürdürebilir. Geri çekilmelerin devamında 10.900 – 10.830 ve 10.725 seviyeleri destek olarak izlenecektir. Sözleşmede gün içi yüksek seyreden volatiliteye ve sert fiyat hareketlerine karşı dikkatli olunmalıdır.

Endeks - 30 Yakın Vade Aracı Kurum Dağılımı Günlük Değişim

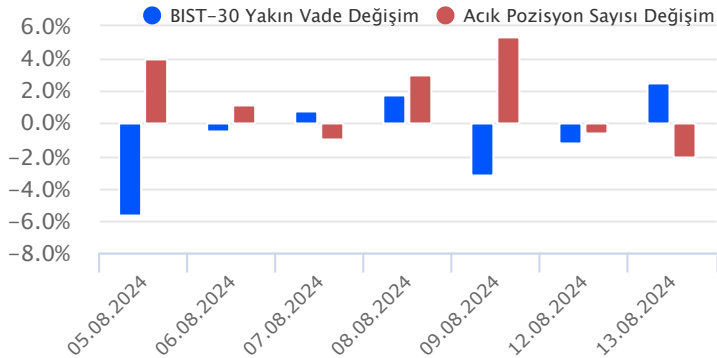
Long			Short		
Kurum	Net Lot	Pay (%)	Kurum	Net Lot	Pay (%)
Halk Yatırım	3.223	16	Garanti BBVA	5.705	28
Yatırım Finansman	3.071	15	Deniz Yatırım	5.411	26
Bank of America	2.943	14	Strateji Menkul	2.408	12
Teb Yatırım	1.796	9	Vakıf Yatırım	1.338	7
Meksa Yatırım	1.749	9	Ünlü Menkul	881	4
Diğer	7.856	38	Diğer	4.895	24

İlk 5 Kurum Satım Ağırlıklı

Endeks - 30 Yakın Vade Aracı Kurum Dağılımı Tüm Vade

Long			Short		
Kurum	Net Lot	Pay (%)	Kurum	Net Lot	Pay (%)
Yapı Kredi Yatırım	43.924	19	İş Yatırım	103.824	45
Halk Yatırım	34.159	15	Bank of America	54.340	23
Teb Yatırım	31.864	14	HSBC Yatırım	44.394	19
Ziraat Yatırım	22.283	10	Garanti BBVA	17.315	8
Gedik Yatırım	18.411	8	Meksa Yatırım	4.790	2
Diğer	81.513	35	Diğer	7.480	3

İlk 5 Kurum Satım Ağırlıklı

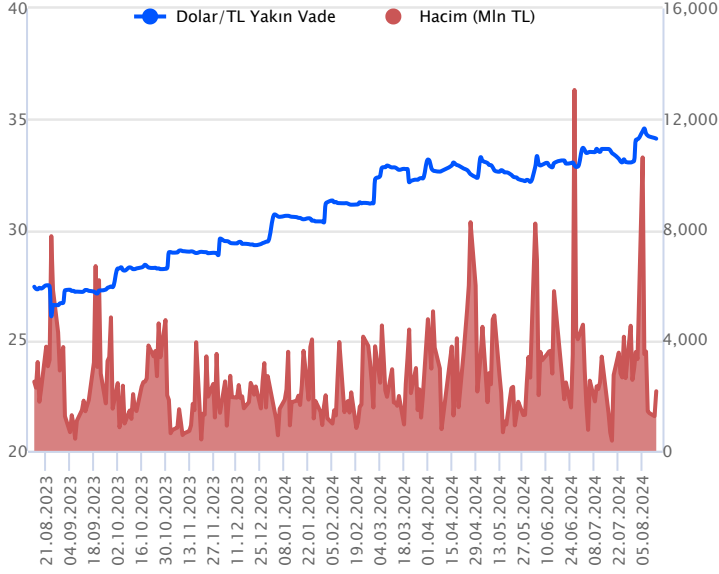


Fiyat (%) Açık Pozisyon (%) Yorum

Artış	Artış	Yükselişin devamlılığı için sinyal olarak kabul edilebilir.
Artış	Azalış	Yükselişin desteklenmediğini gösterir.
Azalış	Artış	Düşüşlerin devamlılığı için sinyal olarak kabul edilebilir.
Azalış	Azalış	Düşüşlerin desteklenmediğini gösterir.

Sözleşme Kodu	Vade Ayı	Uzlaşma Fiyatı	Önceki Uzlaşma Fiyatı	Değişim	Değişim Puan	Gün İçi Yüksek	Gün İçi Düşük	İşlem Miktarı	İşlem Hacim	Açık Pozisyon	Açık Pozisyon Kalan Gün Sayısı	Vadeye Kalan Gün Sayısı	Takasbank Başlangıç Teminatı %
DÖVİZ KONTRATLARI													
F_EURTRY0824	29.08.2024	37.3990	37.3427	0.15 %	0.06	37.4242	37.3046	1,371	51,176,580	5,174	-1,011	16	12
F_EURTRY0924	30.09.2024	38.6869	38.7834	-0.25 %	-0.10	38.6869	38.6869	1	38,687	239	1	48	12
F_EURUSD0824	29.08.2024	1.0966	1.0943	0.21 %	0.00	1.0969	1.0924	6,228	228,385,906	12,609	391	16	3
F_EURUSD0924	30.09.2024	1.0949	1.0959	-0.09 %	0.00	1.0961	1.0944	45	1,650,538	799	-37	48	3
F_USDTRY0824	29.08.2024	34.1122	34.1485	-0.11 %	-0.04	34.1622	34.0900	63,208	2,156,815,782	1,067,229	-8,387	16	13
F_USDTRY0924	30.09.2024	35.3147	35.3852	-0.20 %	-0.07	35.3990	35.3057	28,821	1,019,624,573	454,878	24,189	48	13

Dolar/TL Yakın Vadeli Kontratı



Ağustos vadeli Dolar/TL sözleşmesi dün 34,0900 ile 34,1622 seviyeleri arasında dalgalanarak günü yüzde 0,11'lik düşüşle 34,1122 uzlaşma fiyatından tamamladı. Yurt içerisinde cari işlemler dengesi haziran ayında 407 milyon dolar fazla verirken, yıllıklandırılmış cari açık ise 24,8 milyar dolar olarak gerçekleşti. Yurt içi genelinde konut satışları temmuz ayında bir önceki yılın aynı ayına göre %16 artarak 127 bin 88 adet oldu. ABD tarafında ÜFE temmuzda aylık yüzde 0,1 ve yıllık yüzde 2,2 oranında artış kaydetti. Çekirdek ÜFE tarafı ise aylık değişim göstermezken, yıllık artış yüzde 2,4 ile beklentilerin altında kaldı. ÜFE verileri sonrası dolar endeksinde düşüşler kaydedilirken, kur tarafına etkisi ise olmadı diyebiliriz. Bugün gözler ABD enflasyon verilerinde olacak. Son dönemdeki resesyon endişeleri ile birlikte verinin piyasada volatilitayı artırması beklenebilir. Dolar/TL spot kuru, bu sabah saat 08:20 itibarıyla 33,54'lü seviyelerde yatay seyrine devam ediyor. Dolar endeksi ise 102,64 civarında bulunuyor.

Dolar/TL Yakın Vade Aracı Kurum Dağılımı Günlük Değişim

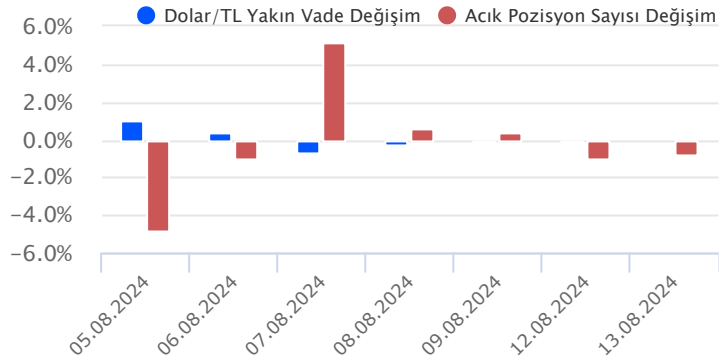
Long			Short		
Kurum	Net Lot	Pay (%)	Kurum	Net Lot	Pay (%)
İş Yatırım	8.637	30	Ak Yatırım	20.072	70
Global Menkul	5.000	17	İnfo Yatırım	2.954	10
Bank of America	3.625	13	Deniz Yatırım	2.928	10
Ünlü Menkul	3.426	12	Şeker Yatırım	1.000	4
Yapı Kredi Yatırım	3.222	11	Halk Yatırım	952	3
Diğer	4.944	17	Diğer	948	3

İlk 5 Kurum Satım Ağırlıklı

Dolar/TL Yakın Vade Aracı Kurum Dağılımı Tüm Vade

Long			Short		
Kurum	Net Lot	Pay (%)	Kurum	Net Lot	Pay (%)
Akbank	295.884	34	İş Yatırım	483.030	55
Ak Yatırım	94.709	11	Bank of America	276.948	32
Teb Yatırım	61.220	7	Garanti BBVA	51.029	6
Deniz Yatırım	56.704	7	Yapı ve Kredi	36.518	4
İş Bankası	47.123	5	QNB Finans Yatırım	22.405	3
Diğer	318.939	37	Diğer	4.649	1

İlk 5 Kurum Satım Ağırlıklı

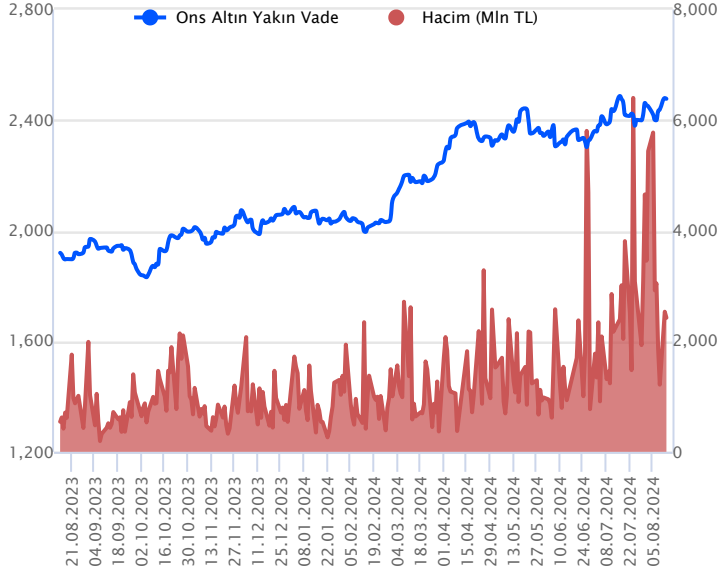


Fiyat (%) Açık Pozisyon (%) Yorum

Artış	Artış	Yükselişin devamlılığı için sinyal olarak kabul edilebilir.
Artış	Azalış	Yükselişin desteklenmediğini gösterir.
Azalış	Artış	Düşüşlerin devamlılığı için sinyal olarak kabul edilebilir.
Azalış	Azalış	Düşüşlerin desteklenmediğini gösterir.

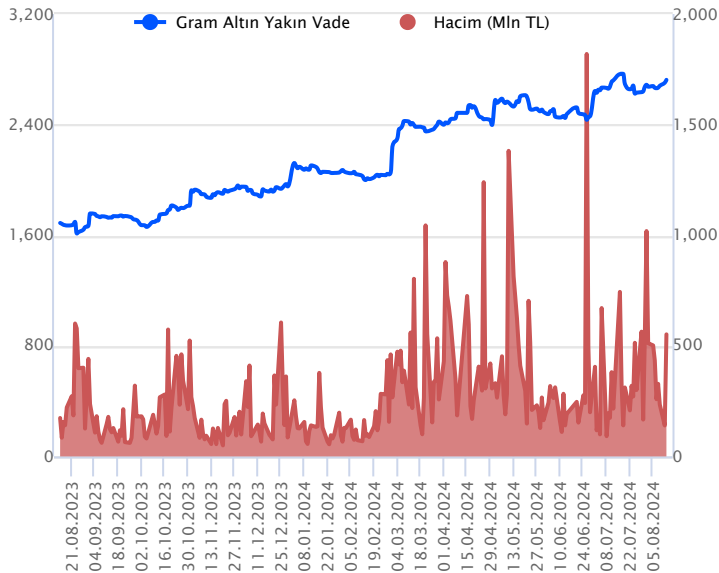
Sözleşme Kodu	Vade Ayı	Uzlaşma Fiyatı	Önceki Uzlaşma Fiyatı	Değişim	Değişim Puan	Gün İçi Yüksek	Gün İçi Düşük	İşlem Miktarı	İşlem Hacim	Açık Pozisyon	Açık Pozisyon Değişimi	Vadeye Kalan Gün Sayısı	Takasbank Başlangıç Teminatı %
ALTIN KONTRATLARI													
F_XAUTRYM0824	29.08.2024	2,721.680	2,703.410	0.68 %	18.27	2,726.000	2,699.990	203,191	551,809,205	568,379	-66,108	16	12
F_XAUTRYM1024	31.10.2024	2,952.080	2,929.390	0.77 %	22.69	2,954.010	2,929.990	22,957	67,478,087	97,619	-905	79	12
F_XAUUSD0824	29.08.2024	2,479.850	2,462.500	0.70 %	17.35	2,483.650	2,466.650	29,257	2,424,372,405	78,729	-1,333	16	6
F_XAUUSD1024	31.10.2024	2,504.200	2,486.750	0.70 %	17.45	2,507.800	2,491.000	2,143	179,174,141	11,462	403	79	6

ONS ALTIN Yakın Vadeli Kontratı



Ağustos vadeli ons altın sözleşmesi dün 2466,65-2483,65\$ arasında seyrederek, günü yüzde 0,70 yükselişle 2479,85\$ uzlaşma fiyatından tamamladı. Spot piyasada saat 08:00 itibariyle ons altın 2461\$ seviyesinde izleniyor. ABD'de temmuz ayında manşet ve çekirdek ÜFE beklentilerin altında kalarak, Fed'in eylül ayındaki toplantısı için faiz indirimini destekledi. Manşet ÜFE aylık yüzde 0,1 ve yıllık yüzde 2,2 olarak gerçekleşirken, çekirdek ÜFE aylık yüzde 0,0 ve yıllık yüzde 2,4 olarak açıklandı. Fed üyelerinin konuşmaları sürüyor. Fed üyesi Bostic konuşmasında, faiz indirimini desteklemeye hazır olmadan önce biraz daha fazla veri görmek istediğini belirtti. Bugünkü ABD enflasyonu öncesinde altın fiyatlarındaki temkinli seyir sürüyor. Bu nedenle bugün içinde stratejimizi koruyoruz. Sözleşmede 2460-2475\$ arası nötr olarak değerlendiriyoruz. Sözleşmede 2475\$ seviyesinin üzerindeki kapanışlarda 2450\$ stop seviyesi eklenerek 2524\$ seviyesi takip edilebilir. Geri çekilmelerde 2460\$ desteği olurken, bu seviyenin altındaki kapanışlarda 2484\$ stop seviyesi belirlenerek 2410\$ seviyesi hedeflenebilir. Bugünün veri takviminde, ABD'de temmuz ayı enflasyonu açıklanacak. Haftanın en önemli verisi olarak izlenirken, açıklanacak veri piyasalarda dalgalanmalar yaratabilir. Sözleşmede olası oynaklığa karşı yatırımcıların aktif bir kar al/zarar durdur seviyesi belirleyerek hareket etmeleri daha sağlıklı olabilir.

GRAM ALTIN Yakın Vadeli Kontratı

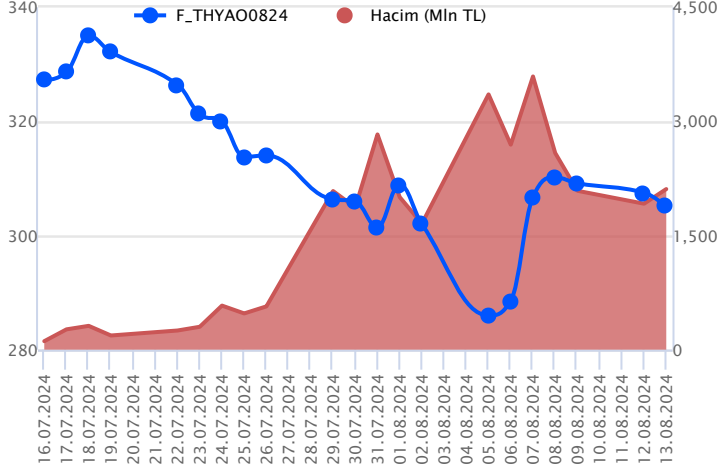


Ağustos vadeli gram altın sözleşmesi dün 2699,99-2726,00TL arasında dalgalanarak, günü yüzde 0,68 yükselişle 2721,68TL uzlaşma fiyatından tamamladı. Spot piyasada saat 08:00 itibariyle gram altın 2653 TL seviyesinde işlem görüyor. Cumhurbaşkanı Yardımcısı Cevdet Yılmaz konuşmasında, enflasyonla mücadelenin en önemli politika hedeflerinden biri olduğunu, bunu maliye politikası ve yapısal reformlarla destekleyeceklerini belirtti. Uluslararası firmaların Türkiye'ye yatırım kararlarını açıkladığı bir döneme girildiğini ve önümüzdeki dönemde yeni müjdelere gelmesini beklediklerini söyledi. TCMB'nin verilerine göre haziran ayında cari denge 407 milyon fazla verdi. Bir önceki ay cari denge 1,01 milyar dolar açık verirken, piyasadaki konsensüs haziran ayında 250 milyon dolar fazla vermesi yönünde şekilleniyordu. Cari işlemler en son geçtiğimiz yıl eylül ayında fazla verdi. Hazine ve Maliye Bakanı Mehmet Şimşek açıklamasında, ikinci çeyrekte yıllık cari açığın milli gelire oranının yaklaşık yüzde 2,2'ye ve üçüncü çeyrekte ise yüzde 2'nin altına gerilemesini beklediklerini söyledi. ABD'de dün temmuz ayı ÜFE takip edildi. Manşet ÜFE aylık bazda yüzde 0,1 ve yıllık bazda yüzde 2,2 ile çekirdek ÜFE ise aylık bazda yüzde 0,0 ve yıllık bazda yüzde 2,4 olarak gerçekleşti. Beklentilerin altında kaldığı görüldü. ABD'de bugün enflasyon günü ve temmuz ayı enflasyonu açıklanacak. Yurt içinde açıklanacak önemli bir veri akışı bulunmamaktadır. Sözleşmede olası oynaklığa karşı yatırımcıların aktif bir kar al/zarar durdur seviyesi belirleyerek hareket etmeleri daha sağlıklı olabilir.

Sözleşme	Vade Ayı	Son Uzlaşma	Önceki Uzlaşma	Değişim %	Günün Düşüşü	Günün Yükselişi	İşlem Adedi	İşlem Hacmi
PAY VADELİ SÖZLEŞMELERİNDE EN FAZLA İŞLEM GÖRENLER								
F_THYAO0824	29.08.2024	305.020	307.030	-0.7 %	299.040	309.710	69,686	2,110,971,795
F_AKBNK0824	29.08.2024	56.950	55.160	3.2 %	54.490	57.020	273,172	1,522,301,150
F_YKBNK0824	29.08.2024	28.910	27.910	3.6 %	27.710	28.990	459,630	1,297,561,798

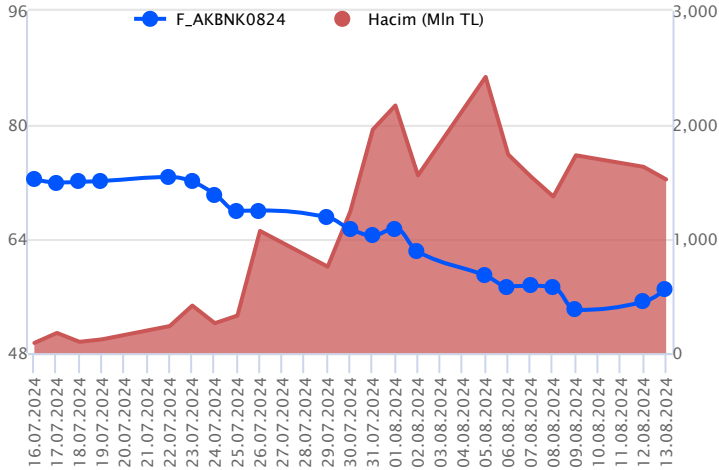
Pay vadeli sözleşmeleri, düşük teminatlarla yüksek tutarlı pozisyonlar almayı mümkün kılar. Pay vadeli sözleşmeleri ile ilgili daha detaylı bilgi almak için Gedik Yatırım ViOP Departmanı ile iletişime geçebilirsiniz.

F_THYAO0824 Vadeli Kontrati



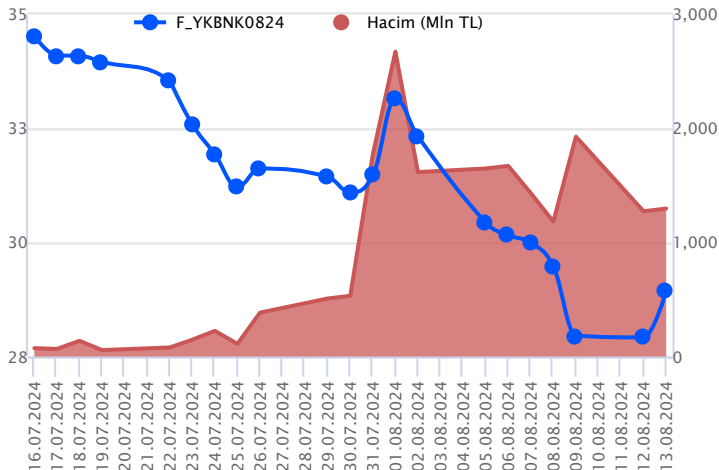
Ağustos vadeli THYAO pay sözleşmesi 299,04 – 309,71 TL aralığında hareket ederek günü %0,7 oranında bir düşüşle 305,02 TL uzlaşma fiyatından tamamladı. THYAO sözleşmesinde 305,00 üzerinde tutunmanın korunması ve tepki alımlarının gözlenmesi durumunda 306,20 ve 307,50 seviyeleri kısa vadeli direnç noktalarıdır. Bu seviyeler üzerinde 308,30 – 309,00 ve 310,00 seviyeleri direnç olarak önem kazanacak olup, 310,00 TL üzerindeki saatlik kapanışlarda alımların hız kazandığı ve 311,50 – 313,60 bölgesine doğru yükselişlerin yaşandığı bir fiyatlama görülebilir. Sözleşmede tepki alımlarının sınırlı kalması ve satışların etkisini sürdürmesi halinde ise 304,40 – 303,50 seviyeleri kısa vadeli ilk destek noktaları olup, devamında 302,25 – 301,30 ve 300,00 seviyeleri destek konumunda bulunmaktadır. Psikolojik öneme sahip 300,00 seviyesi altındaki kapanışlarda satışların hız kazanabileceği sözleşmede 299,00 – 297,20 bölgesine geri çekilmeler gündeme gelebilir.

F_AKBNK0824 Vadeli Kontrati



Ağustos vadeli AKBNK pay sözleşmesi 54,49 – 57,02 TL aralığında hareket ederek günü %3,2 oranında güçlü bir yükselişle 56,95 TL uzlaşma fiyatından tamamladı. Geçen hafta sert satışların yaşandığı ve zayıf seyrin öne çıktığı bankacılık sektöründe bu hafta tepki alımlarının öne çıktığı bir fiyatlama takip ediliyor. Önceki hafta başında test edilen 55,99 üzerinde kalıcılık korunabilirse tepki alımlarının devam edebileceği AKBNK sözleşmesinde 57,34 ve 57,55 seviyeleri kısa vadeli ilk direnç noktaları olup, devamında 57,85 ve 58,00 seviyeleri direnç olarak izlenecektir. 58,00 TL üzerindeki tutunmalarda 58,30 – 58,70 ve 59,00 seviyelerine doğru yükselişler kaydedilebilir. Sözleşmede yeniden satışların gözlenmesi halinde ise 56,60 – 56,20 ve 55,99 kısa vadeli destek noktalarıdır. 55,99 altına sarkmalarda düzeltme eğiliminin etkisini sürdürebileceği sözleşmede 55,45 – 55,00 ve 54,49 seviyelerine doğru geri çekilmeler gündeme gelebilir. Sert fiyat hareketleri ve yüksek seyreden volatiliteye karşı dikkatli olunmalıdır.

F_YKBNK0824 Vadeli Kontrati



Ağustos vadeli YKBNK pay sözleşmesi dün 27,71 TL ile 28,99 TL seviyeleri arasında dalgalanarak günü yüzde 3,58'lik yükselişle 28,91 TL uzlaşma fiyatından tamamladı. Son dönemde bankacılık endeksindeki zayıf seyir dün yerini tepki yükselişlerine bıraktı. Özellikle son bir saatte gelen alışlar ile bankacılık endeksi günü yüzde 2,75 artış ile tamamladı. Sözleşme tarafında gelen tepki alımları sonrası bugün 29,10 TL seviyesi direnç olarak izlenebilir. Bu seviye üzerindeki kalıcı fiyat hareketlerinde 29,42 TL – 29,75 TL ve 30,14 TL seviyeleri direnç olarak takip edilebilir. Tepki hareketleri sonrası fiyatlanmanın tekrardan düşüş eğilimine girmesi durumunda 28,50 TL seviyesi destek noktası olup, bu seviye altında kalıcılık sağlanması durumunda ise 28,23 TL - 27,92 TL ve 27,71 TL seviyeleri destek olarak izlenebilir. Son dönemde volatilitenin hakim olduğu sözleşmede yatırımcıların aktif bir zarar durdur stratejisine bağlı kalmalarının yararlı olacağını değerlendiriyoruz.

Dayanak Varlıkların Teknik Gösterge Görünümleri

20 Gün Ortalama/Fiyat Kesişmesi (YUKARI)

Bu şartları sağlayan dayanak varlık bulunmamaktadır.

Güç Göstergeleri Olumlu

RSI ve Momentum göstergelerine göre olumlu olanlar

50 Gün Ortalama/Fiyat Kesişmesi (YUKARI)

OYAKC
GARAN

MACD

20/50 Gün Ortalama Kesişmesi (YUKARI)

Bu şartları sağlayan dayanak varlık bulunmamaktadır.

Para Girişi Olan Dayanak Varlıklar

	Kapanış	İşlem Hacmi (Mln TL)
PGSUS	235.50	3,134.82666
TOASO	241.90	1,295.64419
HALKB	15.74	716.92150
SOKM	59.45	592.82538
ARCLK	149.20	348.37085

Yüksek Hacimliler

	İşlem Hacmi (Mln TL)
XU030	56,043.75
X10XB	30,651.69
XSD25	26,629.09
XLBNK	14,040.49
THYAO	7,819.08

20 Gün Ortalama/Fiyat Kesişmesi (AŞAĞI)

THYAO
TTKOM

Güç Göstergeleri Zayıf

ARCLK
KRDMMD
AKSEN
ISCTR
FROTO

RSI ve Momentum göstergelerine göre zayıf olanlar

50 Gün Ortalama/Fiyat Kesişmesi (AŞAĞI)

Bu şartları sağlayan dayanak varlık bulunmamaktadır.

Göstergeleri Dipte Olanlar

ENJSA
BRSAN
ASTOR
KCHOL

CCI, RSI, Stochastics, Williams' %R , MFI ve DX göstergelerinin ortalaması en düşük olanlar

20/50 Gün Ortalama Kesişmesi (AŞAĞI)

Bu şartları sağlayan dayanak varlık bulunmamaktadır.

Para Çıkışı Olan Dayanak Varlıklar

	Kapanış	İşlem Hacmi (Mln TL)
ASTOR	75.15	1,314.17
BRSAN	368.75	299.38

Dayanak Varlıkların Teknik Gösterge Konumları

Kod	5 Günlük H.O	10 Günlük H.O	20 Günlük H.O	50 Günlük H.O	RSI	StochS	MACD	CCI
AEFES	ALIM	ALIM	SATIM	ALIM	ALIM	SATIM	SATIM	ALIM
AKBNK	ALIM	SATIM	SATIM	SATIM	ALIM	SATIM	SATIM	ALIM
AKSEN	SATIM	SATIM	SATIM	SATIM	SATIM	ALIM	SATIM	SATIM
ALARK	SATIM	SATIM	SATIM	SATIM	ALIM	ALIM	ALIM	SATIM
ARCLK	SATIM	SATIM	SATIM	SATIM	SATIM	ALIM	SATIM	ALIM
ASELS	ALIM	SATIM	SATIM	SATIM	ALIM	ALIM	SATIM	ALIM
ASTOR	SATIM	SATIM	SATIM	SATIM	SATIM	ALIM	SATIM	ALIM
BIMAS	ALIM	SATIM	SATIM	ALIM	ALIM	SATIM	SATIM	ALIM
BRSAN	SATIM	SATIM	SATIM	SATIM	SATIM	ALIM	SATIM	SATIM
CIMSA	SATIM	SATIM	SATIM	SATIM	SATIM	ALIM	SATIM	SATIM
CNH/TRY	ALIM	ALIM	ALIM	ALIM	SATIM	ALIM	ALIM	SATIM
DOAS	ALIM	SATIM	SATIM	SATIM	ALIM	ALIM	SATIM	ALIM
DOHOL	SATIM	SATIM	SATIM	SATIM	SATIM	ALIM	SATIM	SATIM
EKGYO	ALIM	ALIM	SATIM	ALIM	ALIM	SATIM	SATIM	ALIM
ENJSA	SATIM	SATIM	SATIM	SATIM	SATIM	ALIM	SATIM	SATIM
ENKAI	SATIM	SATIM	SATIM	ALIM	SATIM	ALIM	SATIM	SATIM
EREGL	SATIM	SATIM	SATIM	SATIM	SATIM	ALIM	SATIM	ALIM
EUR/TRY	ALIM	ALIM	ALIM	ALIM	ALIM	ALIM	ALIM	SATIM
EUR/USD	ALIM	ALIM	ALIM	ALIM	ALIM	SATIM	ALIM	SATIM
FROTO	SATIM	SATIM	SATIM	SATIM	ALIM	SATIM	SATIM	ALIM
GARAN	ALIM	SATIM	SATIM	ALIM	ALIM	SATIM	SATIM	ALIM
GBP/USD	ALIM	SATIM	SATIM	SATIM	ALIM	SATIM	SATIM	ALIM
GUBRF	ALIM	ALIM	ALIM	ALIM	SATIM	SATIM	SATIM	SATIM
HALKB	ALIM	SATIM	SATIM	SATIM	ALIM	SATIM	SATIM	ALIM
HEKTS	SATIM	SATIM	SATIM	SATIM	ALIM	ALIM	SATIM	ALIM
ISCTR	SATIM	SATIM	SATIM	SATIM	ALIM	SATIM	SATIM	ALIM
KCHOL	SATIM	SATIM	SATIM	SATIM	SATIM	ALIM	SATIM	ALIM
KONTR	SATIM	SATIM	SATIM	SATIM	SATIM	SATIM	SATIM	SATIM
KOZAA	SATIM	ALIM	ALIM	ALIM	SATIM	ALIM	ALIM	SATIM
KOZAL	SATIM	SATIM	SATIM	ALIM	SATIM	ALIM	SATIM	SATIM
KRDMD	SATIM	SATIM	SATIM	SATIM	SATIM	ALIM	SATIM	ALIM
MGROS	SATIM	SATIM	SATIM	SATIM	SATIM	SATIM	SATIM	ALIM
ODAS	SATIM	SATIM	SATIM	SATIM	SATIM	ALIM	SATIM	SATIM
OYAKC	SATIM	SATIM	SATIM	ALIM	SATIM	ALIM	SATIM	ALIM
PETKM	SATIM	SATIM	SATIM	SATIM	ALIM	SATIM	SATIM	ALIM
PGSUS	ALIM	ALIM	ALIM	ALIM	ALIM	SATIM	SATIM	ALIM
RUB/TRY	SATIM	SATIM	SATIM	SATIM	SATIM	ALIM	SATIM	SATIM
SAHOL	SATIM	SATIM	SATIM	SATIM	ALIM	ALIM	SATIM	ALIM
SASA	SATIM	SATIM	SATIM	SATIM	SATIM	ALIM	SATIM	SATIM
SISE	SATIM	SATIM	SATIM	SATIM	ALIM	ALIM	SATIM	ALIM
SOKM	ALIM	SATIM	SATIM	SATIM	ALIM	SATIM	SATIM	ALIM
TAVHL	SATIM	SATIM	SATIM	SATIM	SATIM	ALIM	SATIM	ALIM
TCELL	SATIM	SATIM	SATIM	ALIM	SATIM	ALIM	SATIM	SATIM
THYAO	ALIM	ALIM	SATIM	SATIM	ALIM	ALIM	ALIM	SATIM
TKFEN	SATIM	SATIM	SATIM	SATIM	ALIM	ALIM	SATIM	ALIM
TOASO	ALIM	SATIM	SATIM	SATIM	ALIM	SATIM	SATIM	ALIM
TSKB	SATIM	SATIM	SATIM	SATIM	ALIM	ALIM	SATIM	ALIM
TTKOM	SATIM	SATIM	SATIM	ALIM	SATIM	ALIM	SATIM	SATIM
TUPRS	ALIM	ALIM	SATIM	SATIM	ALIM	ALIM	ALIM	SATIM
USD/TRY	ALIM	ALIM	ALIM	ALIM	SATIM	SATIM	ALIM	SATIM
VAKBN	ALIM	SATIM	SATIM	SATIM	ALIM	SATIM	SATIM	ALIM
VESTL	SATIM	SATIM	SATIM	SATIM	ALIM	ALIM	SATIM	ALIM
X10XB	SATIM	SATIM	SATIM	SATIM	ALIM	ALIM	SATIM	ALIM
XAU/TRY	ALIM	ALIM	ALIM	ALIM	ALIM	SATIM	ALIM	ALIM
XAU/USD	ALIM	ALIM	ALIM	ALIM	ALIM	SATIM	ALIM	ALIM
XLBNK	ALIM	SATIM	SATIM	SATIM	ALIM	SATIM	SATIM	ALIM
XSD25	SATIM	SATIM	SATIM	SATIM	ALIM	SATIM	SATIM	ALIM
XU030	SATIM	SATIM	SATIM	SATIM	ALIM	ALIM	SATIM	ALIM
YKBNK	ALIM	SATIM	SATIM	SATIM	ALIM	SATIM	SATIM	ALIM

Kod	Destek 3	Destek 2	Destek 1	Kapanış	Pivot	Direnç 1	Direnç 2	Direnç 3
DESTEKLER				DİRENÇLER				
F_AEFES0824	243.46	248.05	256.74	265.42	261.33	270.02	274.61	283.30
F_AEFES0924	253.01	257.54	265.84	274.14	270.37	278.67	283.20	291.50
F_AKBNK0824	52.77	53.63	55.30	56.97	56.16	57.83	58.69	60.36
F_AKBNK0924	54.90	55.73	57.35	58.98	58.18	59.80	60.63	62.25
F_AKSEN0824	35.78	36.72	37.42	38.12	38.36	39.06	40.00	40.70
F_AKSEN0924	37.73	38.43	38.94	39.44	39.64	40.15	40.85	41.36
F_ALARK0824	98.95	100.72	102.74	104.75	104.51	106.53	108.30	110.32
F_ALARK0924	104.10	105.32	106.81	108.30	108.03	109.52	110.74	112.23
F_ARCLK0824	145.12	146.66	149.01	151.36	150.55	152.90	154.44	156.79
F_ARCLK0924	151.10	152.35	154.85	157.35	156.10	158.60	159.85	162.35
F_ASELS0824	54.61	55.47	57.16	58.85	58.02	59.71	60.57	62.26
F_ASELS0924	56.89	57.70	59.20	60.71	60.01	61.51	62.32	63.82
F_ASTOR0824	70.87	72.46	73.96	75.46	75.55	77.05	78.64	80.14
F_ASTOR0924	73.39	74.88	76.45	78.03	77.94	79.51	81.00	82.57
F_BIMAS0824	540.73	549.69	566.09	582.50	575.05	591.45	600.41	616.81
F_BIMAS0924	560.67	568.34	583.66	598.99	591.33	606.65	614.32	629.64
F_BRSAN0824	327.05	331.99	339.12	346.25	344.06	351.19	356.13	363.26
F_BRSAN0924	335.21	340.54	345.91	351.27	351.24	356.61	361.94	367.31
F_CIMSA0824	30.87	31.37	32.20	33.02	32.70	33.53	34.03	34.86
F_CIMSA0924	32.63	32.92	33.48	34.05	33.77	34.33	34.62	35.18
F_CNHTRY0824	4.80	4.80	4.81	4.81	4.81	4.81	4.81	4.81
F_CNHTRY0924	4.98	4.98	4.99	4.99	4.99	5.00	5.00	5.00
F_DOAS0824	203.33	208.17	217.33	226.50	222.17	231.33	236.17	245.33
F_DOAS0924	215.69	219.07	225.85	232.62	229.23	236.01	239.39	246.17
F_DOHOL0824	15.23	15.57	15.97	16.36	16.31	16.71	17.05	17.45
F_DOHOL0924	16.09	16.31	16.70	17.08	16.92	17.31	17.53	17.92
F_EKGYO0824	10.42	10.63	11.05	11.47	11.26	11.68	11.89	12.31
F_EKGYO0924	10.87	11.07	11.47	11.87	11.67	12.07	12.27	12.67
F_ENJSA0824	59.13	59.89	61.32	62.74	62.08	63.51	64.27	65.70
F_ENJSA0924	61.61	62.29	63.67	65.04	64.35	65.73	66.41	67.79
F_ENKAI0824	42.51	43.06	44.10	45.15	44.65	45.69	46.24	47.28
F_ENKAI0924	44.43	44.92	45.88	46.85	46.37	47.33	47.82	48.78
F_EREGL0824	48.77	49.26	49.94	50.61	50.43	51.11	51.60	52.28
F_EREGL0924	50.63	51.13	51.86	52.60	52.36	53.09	53.59	54.32
F_EURTRY0824	37.22	37.26	37.34	37.42	37.38	37.46	37.50	37.58
F_EURTRY0924	38.69	38.69	38.69	38.69	38.69	38.69	38.69	38.69
F_EURUSD0824	1.09	1.09	1.09	1.10	1.10	1.10	1.10	1.10
F_EURUSD0924	1.09	1.09	1.09	1.10	1.10	1.10	1.10	1.10
F_FROTO0824	857.86	867.21	882.60	897.99	891.95	907.34	916.69	932.08
F_FROTO0924	890.81	898.13	910.83	923.52	918.15	930.85	938.17	950.87
F_GARAN0824	107.46	109.88	114.39	118.90	116.81	121.32	123.74	128.25
F_GARAN0924	112.04	114.19	118.50	122.80	120.65	124.96	127.11	131.42
F_GBPUSD0824	1.27	1.28	1.28	1.28	1.28	1.28	1.29	1.29
F_GBPUSD0924	1.28	1.28	1.28	1.28	1.28	1.28	1.28	1.28
F_GUBRF0824	161.83	163.37	165.69	168.00	167.23	169.55	171.09	173.41
F_GUBRF0924	169.04	170.40	171.69	172.99	173.05	174.34	175.70	176.99
F_HALKB0824	14.78	15.08	15.61	16.15	15.91	16.44	16.74	17.27
F_HALKB0924	15.46	15.73	16.24	16.76	16.51	17.02	17.29	17.80
F_HEKTS0824	10.97	11.14	11.35	11.57	11.52	11.73	11.90	12.11
F_HEKTS0924	11.50	11.62	11.80	11.98	11.92	12.10	12.22	12.40
F_ISCTR0824	12.75	12.92	13.26	13.59	13.43	13.77	13.94	14.28
F_ISCTR0924	13.27	13.43	13.76	14.08	13.92	14.25	14.41	14.74
F_KCHOL0824	180.84	183.74	187.39	191.05	190.29	193.94	196.84	200.49
F_KCHOL0924	187.78	190.82	194.29	197.75	197.33	200.80	203.84	207.31
F_KONTR0824N1	43.30	44.68	46.66	48.63	48.04	50.02	51.40	53.38
F_KONTR0924N1	45.71	46.56	48.22	49.89	49.07	50.73	51.58	53.24
F_KOZAA0824	62.17	63.05	64.59	66.14	65.47	67.01	67.89	69.43
F_KOZAA0924	64.83	65.62	67.16	68.69	67.95	69.49	70.28	71.82
F_KOZAL0824	22.47	22.77	23.28	23.80	23.58	24.09	24.39	24.90
F_KOZAL0924	23.46	23.70	24.20	24.69	24.44	24.94	25.18	25.68
F_KRDMD0824	24.80	25.21	25.77	26.32	26.18	26.74	27.15	27.71
F_KRDMD0924	25.75	26.16	26.69	27.22	27.10	27.63	28.04	28.57
F_MGROS0824	506.59	513.20	524.32	535.45	530.93	542.05	548.66	559.78
F_MGROS0924	523.33	531.67	543.33	555.00	551.67	563.33	571.67	583.33
F_ODAS0824	7.30	7.43	7.55	7.68	7.68	7.80	7.93	8.05
F_ODAS0924	7.61	7.72	7.86	7.99	7.97	8.11	8.22	8.36

Kod	Destek 3	Destek 2	Destek 1	Kapanış	Pivot	Direnç 1	Direnç 2	Direnç 3
	DESTEKLER			DİRENÇLER				
F_OYAKC0824	61.61	63.46	67.14	70.81	68.99	72.67	74.52	78.20
F_OYAKC0924	63.43	65.22	68.80	72.38	70.59	74.17	75.96	79.54
F_PETKM0824	20.92	21.16	21.59	22.01	21.83	22.26	22.50	22.93
F_PETKM0924	21.93	22.10	22.44	22.77	22.61	22.95	23.12	23.46
F_PGSUS0824	226.15	229.33	235.65	241.98	238.83	245.15	248.33	254.65
F_PGSUS0924	234.50	237.80	243.10	248.40	246.40	251.70	255.00	260.30
F_SAHOL0824	89.61	90.61	92.26	93.90	93.26	94.91	95.91	97.56
F_SAHOL0924	93.39	94.33	95.81	97.28	96.75	98.23	99.17	100.65
F_SASA0824N1	4.90	5.06	5.27	5.47	5.43	5.64	5.80	6.01
F_SASA0924N1	5.09	5.25	5.46	5.66	5.62	5.83	5.99	6.20
F_SISE0824	42.31	42.66	43.38	44.09	43.73	44.45	44.80	45.52
F_SISE0924	44.03	44.34	44.98	45.61	45.29	45.93	46.24	46.88
F_SOKM0824	57.68	58.54	59.75	60.95	60.61	61.82	62.68	63.89
F_SOKM0924	61.01	61.46	62.38	63.29	62.83	63.75	64.20	65.12
F_TAVHL0824	227.13	231.89	238.45	245.00	243.21	249.77	254.53	261.09
F_TAVHL0924	238.21	242.02	248.08	254.14	251.89	257.95	261.76	267.82
F_TCELL0824	100.84	102.03	104.10	106.17	105.29	107.36	108.55	110.62
F_TCELL0924	105.36	106.32	108.26	110.19	109.22	111.16	112.12	114.06
F_THYAO0824	288.85	293.95	299.52	305.10	304.62	310.19	315.29	320.86
F_THYAO0924	301.81	306.22	311.19	316.17	315.60	320.57	324.98	329.95
F_TKFEN0824	49.19	50.35	51.43	52.50	52.59	53.67	54.83	55.91
F_TKFEN0924	51.78	52.72	53.60	54.49	54.54	55.42	56.36	57.24
F_TOASO0824	223.39	228.43	238.41	248.39	243.45	253.43	258.47	268.45
F_TOASO0924	232.61	237.64	247.64	257.64	252.67	262.67	267.70	277.70
F_TSKB0824	10.74	10.95	11.28	11.61	11.49	11.82	12.03	12.36
F_TSKB0924	11.26	11.43	11.75	12.08	11.92	12.24	12.41	12.73
F_TTKOM0824	46.83	48.11	49.71	51.30	50.99	52.59	53.87	55.47
F_TTKOM0924	48.78	50.07	51.50	52.93	52.79	54.22	55.51	56.94
F_TUPRS0824	156.85	158.74	162.22	165.70	164.11	167.59	169.48	172.96
F_TUPRS0924	152.07	153.57	156.59	159.60	158.09	161.11	162.61	165.63
F_USDTRY0824	34.01	34.05	34.08	34.11	34.12	34.15	34.19	34.23
F_USDTRY0924	35.18	35.24	35.28	35.31	35.34	35.37	35.43	35.46
F_VAKBN0824	17.50	17.88	18.63	19.38	19.01	19.76	20.14	20.89
F_VAKBN0924	18.26	18.63	19.32	20.01	19.69	20.38	20.75	21.44
F_VESTL0824	65.92	66.77	68.40	70.03	69.25	70.88	71.73	73.36
F_VESTL0924	68.53	69.33	70.91	72.50	71.71	73.29	74.09	75.67
F_X10XB0824	11,818.92	11,879.33	11,964.17	12,049.00	12,024.58	12,109.42	12,169.83	12,254.67
F_X10XB1024	12,824.00	12,824.00	12,824.00	12,824.00	12,824.00	12,824.00	12,824.00	12,824.00
F_XAUTRYM0824	2,681.38	2,690.68	2,707.39	2,724.09	2,716.69	2,733.40	2,742.70	2,759.41
F_XAUTRYM1024	2,906.56	2,918.28	2,930.58	2,942.89	2,942.30	2,954.60	2,966.32	2,978.62
F_XAUUSD0824	2,450.72	2,458.68	2,467.72	2,476.75	2,475.68	2,484.72	2,492.68	2,501.72
F_XAUUSD1024	2,474.20	2,482.60	2,491.00	2,499.40	2,499.40	2,507.80	2,516.20	2,524.60
F_XLBNK0824	11,368.67	11,524.33	11,835.67	12,147.00	11,991.33	12,302.67	12,458.33	12,769.67
F_XLBNK1024	12,462.83	12,606.42	12,883.08	13,159.75	13,026.67	13,303.33	13,446.92	13,723.58
F_XSD250824	12,169.17	12,688.33	13,661.67	14,635.00	14,180.83	15,154.17	15,673.33	16,646.67
F_XU0300824	10,505.00	10,615.00	10,832.50	11,050.00	10,942.50	11,160.00	11,270.00	11,487.50
F_XU0301024	11,213.50	11,323.00	11,542.00	11,761.00	11,651.50	11,870.50	11,980.00	12,199.00
F_YKBNK0824	26.82	27.26	28.10	28.93	28.54	29.38	29.82	30.66
F_YKBNK0924	27.99	28.41	29.17	29.94	29.59	30.35	30.77	31.53

Sözleşme Kodu	Vade Ayı	Uzlaşma Fiyatı	Önceki Uzlaşma Fiyatı	Değişim	Değişim Puan	Gün İçi Yüksek	Gün İçi Düşük	İşlem Miktarı	İşlem Hacim	Açık Pozisyon	Açık Pozisyon Değişimi	Vadeye Kalan Gün Sayısı	Takasbank Başlangıç Teminatı %
ENDEKS KONTRATLARI													
F_XU0300824	29.08.2024	11,004.25	10,842.25	1.49 %	162.00	11,052.50	10,725.00	239,402.00	25,982,962,025.00	439,576.00	-9,428.00	16	12
F_XU0301024	31.10.2024	11,711.00	11,575.25	1.17 %	135.75	11,761.00	11,432.50	5,582.00	644,356,862.50	21,932.00	2,142.00	79	12
F_XU0301224	31.12.2024	12,589.25	12,513.00	0.61 %	76.25	12,661.00	12,352.00	130.00	16,244,412.50	1,075.00	28.00	140	12
DÖVİZ KONTRATLARI													
F_CNHTRY0824	29.08.2024	4.8070	4.8070	0.00 %	0.00	4.8095	4.8057	3	144,210	4	3	16	13
F_CNHTRY0924	30.09.2024	4.9899	4.9899	0.00 %	0.00	4.9931	4.9867	2	99,798	2	2	48	13
F_EURTRY0824	29.08.2024	37.3990	37.3427	0.15 %	0.06	37.4242	37.3046	1,371	51,176,580	5,174	-1,011	16	12
F_EURTRY0924	30.09.2024	38.6869	38.7834	-0.25 %	-0.10	38.6869	38.6869	1	38,687	239	1	48	12
F_EURUSD0824	29.08.2024	1.0966	1.0943	0.21 %	0.00	1.0969	1.0924	6,228	228,385,906	12,609	391	16	3
F_EURUSD0924	30.09.2024	1.0949	1.0959	-0.09 %	0.00	1.0961	1.0944	45	1,650,538	799	-37	48	3
F_GBPUSD0824	29.08.2024	1.2793	1.2773	0.16 %	0.00	1.2832	1.2782	53	2,270,678	66	7	16	4
F_GBPUSD0924	30.09.2024	1.2795	1.2778	0.13 %	0.00	1.2797	1.2794	3	128,529	13	3	48	4
F_RUBTRY0824	29.08.2024	0.0000	0.0000	0.00 %	0.00	0.0000	0.0000					16	19
F_RUBTRY0924	30.09.2024	0.0000	0.0000	0.00 %	0.00	0.0000	0.0000					48	19
F_USDTRY0824	29.08.2024	34.1122	34.1485	-0.11 %	-0.04	34.1622	34.0900	63,208	2,156,815,782	1,067,229	-8,387	16	13
F_USDTRY0924	30.09.2024	35.3147	35.3852	-0.20 %	-0.07	35.3990	35.3057	28,821	1,019,624,573	454,878	24,189	48	13
F_P_USDTRY0824	29.08.2024	0.0000	0.0000	0.00 %	0.00	0.0000	0.0000					16	13
F_P_USDTRY0924	30.09.2024	0.0000	0.0000	0.00 %	0.00	0.0000	0.0000					48	13
KIYMETLİ MADEN KONTRATLARI													
F_XAUTRYM0824	29.08.2024	2,721.680	2,703.410	0.68 %	18.27	2,726.000	2,699.990	203,191	551,809,205	568,379	-66,108	16	12
F_XAUTRYM1024	31.10.2024	2,952.080	2,929.390	0.77 %	22.69	2,954.010	2,929.990	22,957	67,478,087	97,619	-905	79	12
F_XAUUSD0824	29.08.2024	2,479.850	2,462.500	0.70 %	17.35	2,483.650	2,466.650	29,257	2,424,372,405	78,729	-1,333	16	6
F_XAUUSD1024	31.10.2024	2,504.200	2,486.750	0.70 %	17.45	2,507.800	2,491.000	2,143	179,174,141	11,462	403	79	6
PAY VADELİ													
F_AEFES0824	29.08.2024	264.990	254.690	4.04 %	10.30	265.930	252.650	10,886	280,292,417	10,272	-121	16	15
F_AEFES0924	30.09.2024	274.170	263.520	4.04 %	10.65	274.900	262.070	303	8,122,837	418	-43	48	15
F_AKBNK0824	29.08.2024	56.950	55.160	3.25 %	1.79	57.020	54.490	273,172	1,522,301,150	265,039	511	16	15
F_AKBNK0924	30.09.2024	58.960	57.130	3.20 %	1.83	59.000	56.550	5,892	34,126,636	7,725	71	48	15
F_AKSEN0824	29.08.2024	38.000	38.840	-2.16 %	-0.84	39.300	37.660	10,782	41,209,542	27,975	343	16	16
F_AKSEN0924	30.09.2024	39.270	40.450	-2.92 %	-1.18	40.350	39.140	156	620,879	768	33	48	16
F_ALARK0824	29.08.2024	104.710	104.680	0.03 %	0.03	106.290	102.500	15,391	159,586,336	53,101	-404	16	15
F_ALARK0924	30.09.2024	108.540	108.830	-0.27 %	-0.29	109.250	106.540	2,748	29,627,043	1,997	301	48	15
F_ARCLK0824	29.08.2024	151.530	148.960	1.73 %	2.57	152.090	148.200	5,371	80,549,010	17,227	-316	16	15
F_ARCLK0924	30.09.2024	156.370	155.140	0.79 %	1.23	157.350	153.600	157	2,439,835	1,112	14	48	15
F_ASELS0824	29.08.2024	58.560	56.930	2.86 %	1.63	58.880	56.330	54,320	312,853,234	107,108	-5,782	16	15
F_ASELS0924	30.09.2024	60.560	59.030	2.59 %	1.53	60.810	58.500	2,289	13,714,922	5,256	670	48	15
F_ASTOR0824	29.08.2024	75.690	75.870	-0.24 %	-0.18	77.140	74.050	20,658	155,326,084	33,313	559	16	18
F_ASTOR0924	30.09.2024	77.670	78.660	-1.26 %	-0.99	79.420	76.360	1,246	9,657,813	2,598	499	48	18
F_BIMAS0824	29.08.2024	581.430	571.020	1.82 %	10.41	584.000	558.640	9,066	518,894,827	25,628	-215	16	16
F_BIMAS0924	30.09.2024	595.700	587.760	1.35 %	7.94	598.990	576.000	886	52,299,676	1,030	-61	48	16
F_BRSA0824	29.08.2024	346.230	342.270	1.16 %	3.96	349.000	336.930	1,363	46,876,122	2,210	-88	16	16
F_BRSA0924	30.09.2024	349.710	357.330	-2.13 %	-7.62	356.580	345.880	57	1,996,555	149	1	48	16
F_CIMSA0824	29.08.2024	32.940	32.390	1.70 %	0.55	33.210	31.880	21,905	70,856,152	50,619	-379	16	15
F_CIMSA0924	30.09.2024	33.740	33.670	0.21 %	0.07	34.050	33.200	236	789,812	3,167	59	48	15
F_DOAS0824	29.08.2024	226.670	214.920	5.47 %	11.75	227.000	213.000	3,104	69,016,531	6,926	-176	16	15
F_DOAS0924	30.09.2024	230.520	221.590	4.03 %	8.93	232.620	222.460	203	4,632,763	574	-29	48	15
F_DOHOL0824	29.08.2024	16.470	16.290	1.10 %	0.18	16.660	15.920	93,461	151,176,400	283,364	-5,151	16	16
F_DOHOL0924	30.09.2024	16.980	16.910	0.41 %	0.07	17.150	16.540	754	1,262,879	8,142	331	48	16
F_EKGYO0824	29.08.2024	11.400	11.100	2.70 %	0.30	11.470	10.840	707,642	785,763,001	1,109,814	42,354	16	15
F_EKGYO0924	30.09.2024	11.790	11.480	2.70 %	0.31	11.870	11.270	13,162	15,154,704	55,939	2,102	48	15
F_ENJSA0824	29.08.2024	62.600	61.830	1.25 %	0.77	62.850	60.660	9,072	56,015,075	35,153	54	16	16
F_ENJSA0924	30.09.2024	64.680	64.650	0.05 %	0.03	65.040	62.980	417	2,661,951	1,499	31	48	16
F_ENKAI0824	29.08.2024	45.090	44.230	1.94 %	0.86	45.190	43.600	32,672	144,888,710	76,546	-4,420	16	14
F_ENKAI0924	30.09.2024	46.790	45.900	1.94 %	0.89	46.850	45.400	937	4,309,269	2,088	302	48	14
F_EREGL0824	29.08.2024	50.610	50.430	0.36 %	0.18	50.930	49.760	218,002	1,099,449,379	355,587	2,167	16	14
F_EREGL0924	30.09.2024	52.570	52.410	0.31 %	0.16	52.850	51.620	14,643	76,600,362	16,205	1,049	48	14
F_FROTO0824	29.08.2024	895.990	876.380	2.24 %	19.61	901.300	876.560	3,802	339,240,881	5,966	-37	16	15
F_FROTO0924	30.09.2024	915.370	898.100	1.92 %	17.27	925.480	905.460	120	11,016,168	329	50	48	15
F_GARAN0824	29.08.2024	118.830	115.050	3.29 %	3.78	119.230	112.300	98,536	1,136,000,335	112,642	2,875	16	16
F_GARAN0924	30.09.2024	122.610	119.210	2.85 %	3.40	122.810	116.350	2,266	27,086,996	2,970	468	48	16
F_GUBRF0824	29.08.2024	167.830	166.960	0.52 %	0.87	168.780	164.920	10,526	175,134,672	33,185	-465	16	17
F_GUBRF0924	30.09.2024	173.030	172.180	0.49 %	0.85	174.400	171.750	1,856	31,940,240	2,990	-1,423	48	17
F_HALKB0824	29.08.2024	16.140	15.680	2.93 %	0.46	16.200	15.370	183,820	292,606,828	233,278	2,107	16	16
F_HALKB0924	30.09.2024	16.750	16.300	2.76 %	0.45	16.770	15.990	9,352	15,402,867	7,896	1,910	48	16
F_HEKTS0824	29.08.2024	11.580	11.370	1.85 %	0.21	11.680	11.300	70,344	80,739,746	162,220	-4,598	16	16
F_HEKTS0924	30.09.2024	11.960	11.840	1.01 %	0.12	12.040	11.740	5,629	6,689,812	11,735	2,048	48	16

Sözleşme Kodu	Vade Ayı	Uzlaşma Fiyatı	Önceki Uzlaşma Fiyatı	Değişim	Değişim Puan	Gün İçi Yüksek	Gün İçi Düşük	İşlem Miktarı	İşlem Hacim	Açık Pozisyon	Açık Pozisyon Değişimi	Vadeye Kalan Gün Sayısı	Takasbank Başlangıç Teminatı %
PAY VADELİ													
F_ISCTR0824	29.08.2024	13.590	13.350	1.80 %	0.24	13.610	13.100	946,199	1,260,745,087	853,726	16,869	16	16
F_ISCTR0924	30.09.2024	14.080	13.810	1.96 %	0.27	14.090	13.600	18,478	25,509,157	48,609	2,983	48	16
F_KCHOL0824	29.08.2024	190.810	190.700	0.06 %	0.11	193.180	186.630	54,955	1,046,222,699	65,853	8,054	16	15
F_KCHOL0924	30.09.2024	197.830	197.810	0.01 %	0.02	200.380	193.870	1,547	30,496,619	3,103	388	48	15
F_KONTR0824N1	29.08.2024	48.530	46.760	3.79 %	1.77	49.430	46.070	9,866	152,156,582	8,320	223	16	17
F_KONTR0924N1	30.09.2024	49.630	48.330	2.69 %	1.30	49.910	47.400	283	4,469,997	893	81	48	17
F_KOZAA0824	29.08.2024	66.110	65.250	1.32 %	0.86	66.340	63.920	46,207	301,067,490	118,939	5,409	16	16
F_KOZAA0924	30.09.2024	68.350	67.520	1.23 %	0.83	68.750	66.420	2,216	14,887,095	4,534	620	48	16
F_KOZAL0824	29.08.2024	23.790	23.530	1.10 %	0.26	23.870	23.060	168,487	394,550,168	429,573	-4,198	16	17
F_KOZAL0924	30.09.2024	24.680	24.430	1.02 %	0.25	24.690	23.950	5,535	13,436,668	21,241	2,751	48	17
F_KRDMD0824	29.08.2024	26.360	26.210	0.57 %	0.15	26.600	25.630	129,481	338,401,113	180,815	202	16	16
F_KRDMD0924	30.09.2024	27.250	27.200	0.18 %	0.05	27.510	26.570	1,982	5,362,219	9,291	205	48	16
F_MGROS0824	29.08.2024	533.920	536.270	-0.44 %	-2.35	537.530	519.800	3,410	179,591,278	4,818	-214	16	15
F_MGROS0924	30.09.2024	554.400	555.260	-0.15 %	-0.86	560.000	540.000	155	8,473,521	227	37	48	15
F_ODAS0824	29.08.2024	7.680	7.780	-1.29 %	-0.10	7.800	7.550	170,904	131,201,525	464,183	-504	16	15
F_ODAS0924	30.09.2024	7.970	8.080	-1.36 %	-0.11	8.090	7.840	6,385	5,085,764	28,493	2,737	48	15
F_OYAKC0824	29.08.2024	70.310	67.030	4.89 %	3.28	70.850	65.320	21,277	144,057,939	37,552	573	16	17
F_OYAKC0924	30.09.2024	71.920	69.360	3.69 %	2.56	72.380	67.010	756	5,212,802	1,603	261	48	17
F_PETKM0824	29.08.2024	21.990	21.570	1.95 %	0.42	22.080	21.410	278,280	602,651,704	327,602	-14,807	16	15
F_PETKM0924	30.09.2024	22.730	22.410	1.43 %	0.32	22.790	22.280	12,642	28,500,017	24,324	7,806	48	15
F_PGSUS0824	29.08.2024	241.480	236.500	2.11 %	4.98	242.000	232.500	30,278	714,880,114	30,831	-2,592	16	16
F_PGSUS0924	30.09.2024	248.430	244.960	1.42 %	3.47	249.700	241.100	1,805	44,516,044	1,407	558	48	16
F_SAHOL0824	29.08.2024	93.730	92.420	1.42 %	1.31	94.270	91.620	67,124	623,611,474	169,962	-2,757	16	15
F_SAHOL0924	30.09.2024	96.980	95.880	1.15 %	1.10	97.700	95.280	791	7,645,522	2,229	230	48	15
F_SASA0824N1	29.08.2024	5.450	5.560	-1.98 %	-0.11	5.600	5.230	76,529	330,912,576	138,139	-1,143	16	16
F_SASA0924N1	30.09.2024	5.640	5.770	-2.25 %	-0.13	5.790	5.420	2,473	11,070,072	4,348	390	48	16
F_SISE0824	29.08.2024	43.890	43.380	1.18 %	0.51	44.090	43.020	62,921	273,538,810	177,961	-8,006	16	14
F_SISE0924	30.09.2024	45.430	45.080	0.78 %	0.35	45.610	44.660	4,865	21,905,545	11,937	931	48	14
F_SOKM0824	29.08.2024	61.120	60.560	0.92 %	0.56	61.480	59.410	18,767	113,581,920	68,001	561	16	15
F_SOKM0924	30.09.2024	63.240	62.900	0.54 %	0.34	63.290	61.920	457	2,864,478	2,360	96	48	15
F_TAVHL0824	29.08.2024	245.100	246.120	-0.41 %	-1.02	247.980	236.660	9,047	219,134,154	16,500	-514	16	15
F_TAVHL0924	30.09.2024	253.760	255.940	-0.85 %	-2.18	255.700	245.830	329	8,243,846	579	2	48	15
F_TCELL0824	29.08.2024	105.720	105.840	-0.11 %	-0.12	106.480	103.220	48,814	511,300,109	121,640	-1,672	16	14
F_TCELL0924	30.09.2024	109.850	109.870	-0.02 %	-0.02	110.190	107.290	3,410	37,091,256	3,918	1,691	48	14
F_THYAO0824	29.08.2024	305.020	307.030	-0.65 %	-2.01	309.710	299.040	69,686	2,110,971,795	122,177	3,588	16	15
F_THYAO0924	30.09.2024	316.010	319.540	-1.10 %	-3.53	320.000	310.620	5,901	185,208,711	5,653	538	48	15
F_TKFEN0824	29.08.2024	52.490	52.140	0.67 %	0.35	53.760	51.520	15,655	82,270,222	56,238	-1,186	16	15
F_TKFEN0924	30.09.2024	54.480	54.140	0.63 %	0.34	55.470	53.650	304	1,661,563	462	32	48	15
F_TOASO0824	29.08.2024	247.810	236.380	4.84 %	11.43	248.490	233.470	21,636	523,190,337	28,420	2,281	16	14
F_TOASO0924	30.09.2024	256.570	245.300	4.59 %	11.27	257.700	242.670	430	10,712,622	962	-60	48	14
F_TSKB0824	29.08.2024	11.600	11.430	1.49 %	0.17	11.700	11.160	83,310	95,125,788	362,556	20,846	16	15
F_TSKB0924	30.09.2024	12.000	11.840	1.35 %	0.16	12.080	11.590	890	1,056,269	7,394	676	48	15
F_TTKOM0824	29.08.2024	51.000	51.940	-1.81 %	-0.94	52.280	49.400	65,600	332,485,383	62,882	599	16	15
F_TTKOM0924	30.09.2024	52.900	54.090	-2.20 %	-1.19	54.080	51.360	9,209	48,841,649	27,008	4,246	48	15
F_TUPRS0824	29.08.2024	165.490	163.890	0.98 %	1.60	166.000	160.630	34,801	567,385,065	73,424	-242	16	15
F_TUPRS0924	30.09.2024	159.350	158.260	0.69 %	1.09	159.600	155.080	2,228	34,955,096	5,940	17	48	15
F_VAKBN0824	29.08.2024	19.330	18.550	4.20 %	0.78	19.390	18.260	164,084	310,012,128	165,236	2,846	16	16
F_VAKBN0924	30.09.2024	19.970	19.270	3.63 %	0.70	20.060	19.000	2,403	4,721,806	5,975	562	48	16
F_VESTL0824	29.08.2024	70.040	68.860	1.71 %	1.18	70.100	67.620	8,400	57,855,249	39,617	-487	16	17
F_VESTL0924	30.09.2024	72.440	71.210	1.73 %	1.23	72.500	70.120	477	3,408,328	843	-29	48	17
F_YKBNK0824	29.08.2024	28.910	27.910	3.58 %	1.00	28.990	27.710	459,630	1,297,561,798	594,814	4,769	16	15
F_YKBNK0924	30.09.2024	29.920	29.010	3.14 %	0.91	30.000	28.820	17,149	50,388,032	14,122	28	48	15

*Takasbank pozisyon limitlerine ulaşmak için [tıklayınız](#).

**Gedik Yatırım Menkul Değerler A.Ş. - Yatırım Danışmanlığı Birimi**

Ünvan : Gedik Yatırım Menkul Değerler A.Ş.

Adres : Altayçeşme Mah. Çamlı Sok. Pasco Plaza, No:21, İç Kapı No:45, K:10-11-12 Maltepe/İstanbul

Tel : (0216) 453 0053

E-Posta : vadeli@gedik.com

***Gedik Yatırım VİOP Bülteni, Genel Yatırım Tavsiyesi Kapsamında Yatırım Danışmanlığı Birimi Tarafından Hazırlanmaktadır.**

YASAL UYARI

Burada yer alan bilgiler Gedik Yatırım tarafından bilgilendirme amacıyla hazırlanmıştır. Yatırım sinyal, bilgi, yorum ve tavsiyeleri yatırım danışmanlığı kapsamında değildir. Yatırım danışmanlığı hizmeti; aracı kurumlar, portföy yönetim şirketleri, mevduat kabul etmeyen bankalar ile müşteri arasında imzalanacak yatırım danışmanlığı sözleşmesi çerçevesinde sunulmaktadır. Burada yer alan sinyal, yorum ve tavsiyeler, herhangi bir yatırım aracının alım satım önerisi ya da getiri vaadi olarak yorumlanmamalıdır. Bu görüşler mali durumunuz ile risk ve getiri tercihlerinize uygun olmayabilir ve sadece burada yer alan bilgilere ve sinyallere dayanarak yatırım kararı verilmesi beklentilerinize uygun sonuçlar doğurmayabilir. Burada yer alan sinyaller, fiyatlar, veriler ve bilgilerin tam ve doğru olduğu garanti edilemez; içerik, haber verilmeksizin değiştirilebilir. Tüm sinyal ve veriler, Gedik Yatırım tarafından güvenilir olduğuna inanılan kaynaklardan alınmıştır. Bu sinyal ve kaynakların kullanılması nedeni ile ortaya çıkabilecek hatalardan ve zararlardan Gedik Yatırım sorumlu değildir.