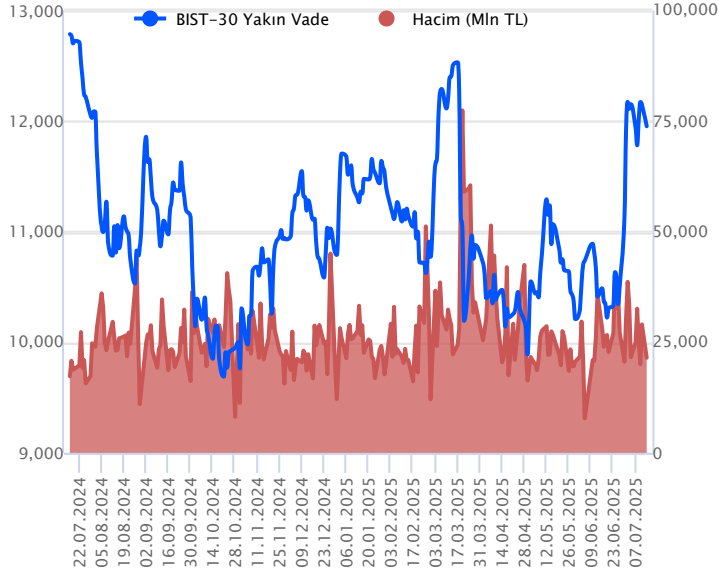


Sözleşme Kodu	Vade Ayı	Uzlaşma Fiyatı	Önceki Uzlaşma Fiyatı	Değişim	Değişim Puan	Gün İçi Yüksek	Gün İçi Düşük	İşlem Miktarı	İşlem Hacim	Açık Pozisyon	Açık Pozisyon Değişimi	Vadeye Kalan Gün Sayısı	Takasbank Başlangıç Teminatı %
ENDEKS KONTRATLARI													
F_XU0300825	29.08.2025	11,949.00	12,128.00	-1.48 %	-179.00	12,128.00	11,938.00	179,117.00	21,500,129,770.00	519,161.00	5,053.00	46	12
F_XU0301025	31.10.2025	12,611.00	12,803.00	-1.50 %	-192.00	12,827.00	12,601.00	1,857.00	235,365,100.00	8,012.00	266.00	109	12

BIST 30 Yakın Vadeli Kontratı



Ağustos vadeli endeks sözleşmesi 11.938,00 – 12.128,00 seviyeleri arasında hareket ederek pazartesi gününü %1,48 oranında bir düşüşle 11.949,00 uzlaşma fiyatından tamamladı. Dün yurt içi piyasalar tatil nedeniyle işlem görmezken, haftanın ilk işlem gününde sözleşmede satıcılı bir fiyatlamaya takip edildi. Sözleşmede akşam seans kapanışı da 11.953,00 puandan gerçekleşti. ABD borsaları dün günü karışık kapanışlarla tamamlarken, ABD vadelerinde bu sabah hafif satıcılı bir seyir etkili oluyor. Asya piyasalarında karışık bir görünüm hâkim. Avrupa vadeleri ve CFD endeksleri hafif satıcılı açılışlara işaret ediyor. Ağustos vadeli endeks sözleşmesinin güne dalgalı bir başlangıç yapmasını bekliyoruz.

Yükseliş eğiliminin devamlılığı açısından psikolojik öneme sahip 12.000 puan üzerinde tutunmanın önem taşıdığı sözleşmede, 12.000 altındaki fiyatlamalarda düzeltme eğilimi etkisini sürdürebilir. Bu durumda 11.950 – 11.900 aralığı kısa vadeli ilk destek bölgesi olup, devamında 11.850 - 11.815 ve 11.740 seviyelerine doğru geri çekilmeler gündeme gelebilir. Sözleşmede tepki alımlarında 12.000 seviyesi ilk direnç noktası olup, bu seviye üzerinde yeniden kalıcılık sağlanabilirse 12.055 ve 12.100 seviyeleri kısa vadeli direnç noktaları olarak takip edilecektir. 12.100 üzerindeki kapanışlarda 12.170 – 12.210 - 12.260 ve 12.305 seviyeleri direnç konumunda bulunmaktadır.

Endeks - 30 Yakın Vade Aracı Kurum Dağılımı Günlük Değişim

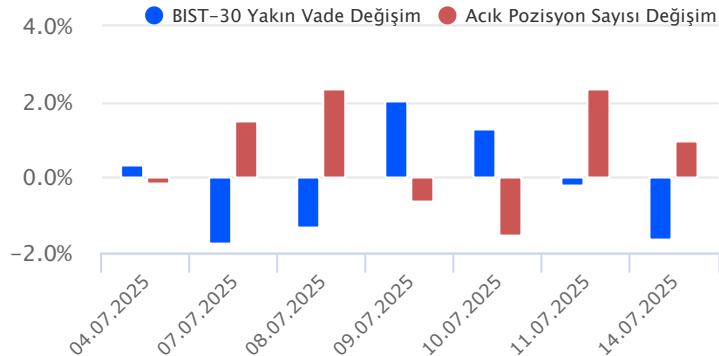
Long			Short		
Kurum	Net Lot	Pay (%)	Kurum	Net Lot	Pay (%)
Tacirler Yatırım	5.669	20	Yapı Kredi Yatırım	12.674	46
İnfo Yatırım	3.637	13	İş Yatırım	8.030	29
QNB Yatırım Menkul	3.476	13	Bank of America	1.801	7
Halk Yatırım	3.157	11	Ak Yatırım	1.199	4
Ziraat Yatırım	3.046	11	Strateji Menkul	1.177	4
Diğer	8.880	32	Diğer	2.984	11

İlk 5 Kurum Satım Ağırlıklı

Endeks - 30 Yakın Vade Aracı Kurum Dağılımı Tüm Vade

Long			Short		
Kurum	Net Lot	Pay (%)	Kurum	Net Lot	Pay (%)
Teb Yatırım	175.578	58	İş Yatırım	172.385	57
Yapı Kredi Yatırım	44.372	15	Bank of America	90.255	30
Ziraat Yatırım	28.537	9	Ak Yatırım	17.716	6
Halk Yatırım	10.987	4	Meksa Yatırım	9.014	3
İnfo Yatırım	10.512	4	Oyak Yatırım	2.690	1
Diğer	32.790	11	Diğer	10.716	4

İlk 5 Kurum Satım Ağırlıklı

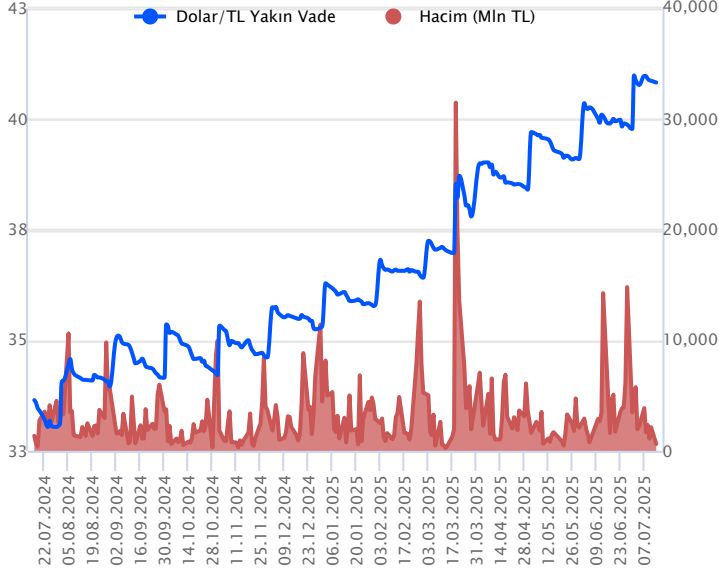


Fiyat (%) Açık Pozisyon (%) Yorum

Artış	Artış	Yükselişin devamlılığı için sinyal olarak kabul edilebilir.
Artış	Azalış	Yükselişin desteklenmediğini gösterir.
Azalış	Artış	Düşüşlerin devamlılığı için sinyal olarak kabul edilebilir.
Azalış	Azalış	Düşüşlerin desteklenmediğini gösterir.

Sözleşme Kodu	Vade Ayı	Uzlaşma Fiyatı	Önceki Uzlaşma Fiyatı	Değişim	Değişim Puan	Gün İçi Yüksek	Gün İçi Düşük	İşlem Miktarı	İşlem Hacim	Açık Pozisyon	Açık Pozisyon Değişimi	Vadeye Kalan Gün Sayısı	Takasbank Başlangıç Teminatı %
DÖVİZ KONTRATLARI													
F_EURTRY0725	31.07.2025	47.6970	47.7990	-0.21 %	-0.10	47.7630	47.6250	643	30,667,282	10,606	258	17	11
F_EURTRY0825	29.08.2025	49.1440	49.2650	-0.25 %	-0.12	49.2000	49.0710	23	1,130,311	1,792	10	46	11
F_EURUSD0725	31.07.2025	1.1698	1.1709	-0.09 %	0.00	1.1712	1.1663	6,008	281,240,718	24,900	-731	17	3
F_EURUSD0825	29.08.2025	1.1719	1.1724	-0.04 %	0.00	1.1732	1.1703	986	46,211,398	7,251	510	46	3
F_USDTRY0725	31.07.2025	40.8250	40.8640	-0.10 %	-0.04	40.8590	40.7970	15,098	616,278,679	1,761,183	-1,161	17	11
F_USDTRY0825	29.08.2025	42.0010	42.0660	-0.15 %	-0.07	42.0630	41.9820	23,455	985,373,071	862,554	14,591	46	11

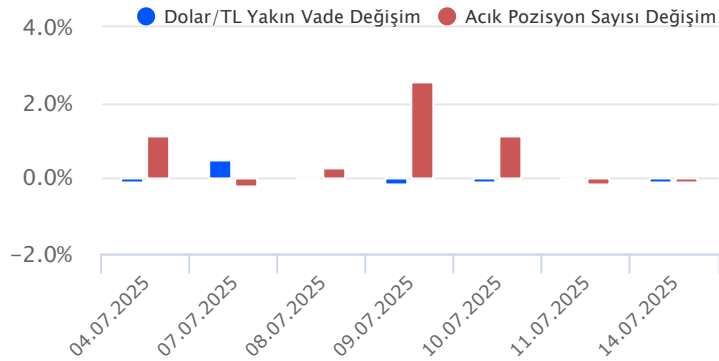
Dolar/TL Yakın Vadeli Kontratı



Temmuz vadeli dolar/TL sözleşmesi pazartesi günü 40,7970 ile 40,8590 seviyeleri arasında dalgalanarak gün yüzde 0,10'luk düşüşle 40,8250 uzlaşma fiyatından tamamladı. Spot Kurda düşük volatilitede kademeli yükseliş eğilimleri takip edilmekte. Bu hafta yurt içerisinde fiyatlamaları etkileyebilecek önemli bir veri akışı bulunmuyor. Gözler TCMB'nin 24 Temmuz'daki faiz kararı toplantısında olup, piyasada beklenti faiz indirimlerine tekrar başlanması yönünde. ABD tarafında ise dün açıklanan verilere göre TÜFE haziranda aylık yüzde 0,3 ve yıllık yüzde 2,7 oranında artış kaydetti. Çekirdek TÜFE tarafında ise aylık artış yüzde 0,2 ve yıllık artış yüzde 2,9 düzeyinde gerçekleşti. ABD'de manşet TÜFE beklentilere paralel gerçekleşirken, çekirdek TÜFE ise beklentilerin altında artış kaydetti. Verilerin kur üzerinde etkisi sınırlı kalırken, dolar endeksi yükseliş kaydetti. Bugün içerde bütçe dengesi, ABD'de ise ÜFE, sanayi üretim endeksi ve Bej Kitap raporu izlenecek. Dolar/TL spot kuru, bu sabah saat 08:00 itibarıyla 40,45 civarında seyrediyor. Dolar endeksi ise 98,55 civarında bulunuyor.

Dolar/TL Yakın Vade Aracı Kurum Dağılımı Günlük Değişim					
Long			Short		
Kurum	Net Lot	Pay (%)	Kurum	Net Lot	Pay (%)
Ak Yatırım	3.070	38	Garanti BBVA	3.000	37
Bank of America	1.275	16	İş Yatırım	1.488	18
QNB Yatırım Menkul	1.157	14	Deniz Yatırım	1.298	16
Gedik Yatırım	1.044	13	Yatırım Finansman	590	7
NCM Investment	656	8	Marbaş Menkul	504	6
Diğer	927	11	Diğer	1.249	15
İlk 5 Kurum Alım Ağırlıklı					

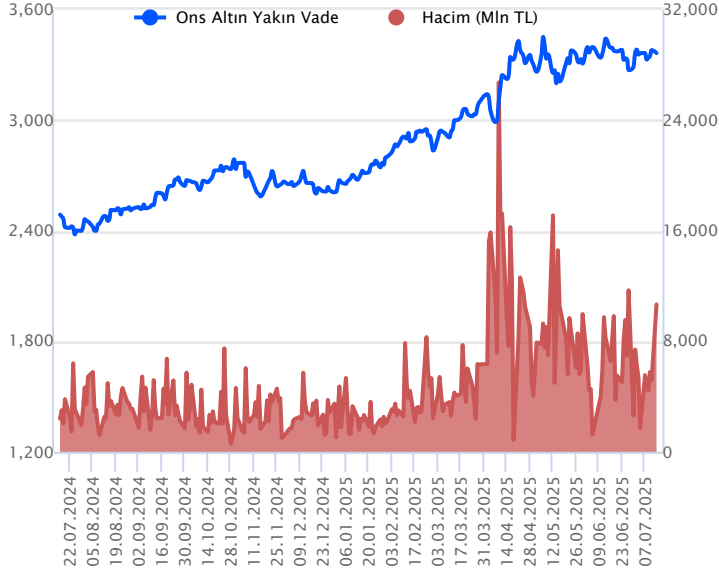
Dolar/TL Yakın Vade Aracı Kurum Dağılımı Son 1 Yıl					
Long			Short		
Kurum	Net Lot	Pay (%)	Kurum	Net Lot	Pay (%)
Yapı ve Kredi	566.820	35	İş Yatırım	748.647	46
Akbank	314.166	19	Bank of America	579.917	36
İş Bankası	197.326	12	Deniz Yatırım	62.303	4
QNB Bank	130.201	8	QNB Yatırım Menkul	56.509	4
Nurol Yatırım	115.000	7	Yapı Kredi Yatırım	48.085	3
Diğer	293.084	18	Diğer	121.136	8
İlk 5 Kurum Satım Ağırlıklı					



Fiyat (%)	Açık Pozisyon (%)	Yorum
Artış	Artış	Yükselişin devamlılığı için sinyal olarak kabul edilebilir.
Artış	Azalış	Yükselişin desteklenmediğini gösterir.
Azalış	Artış	Düşüşlerin devamlılığı için sinyal olarak kabul edilebilir.
Azalış	Azalış	Düşüşlerin desteklenmediğini gösterir.

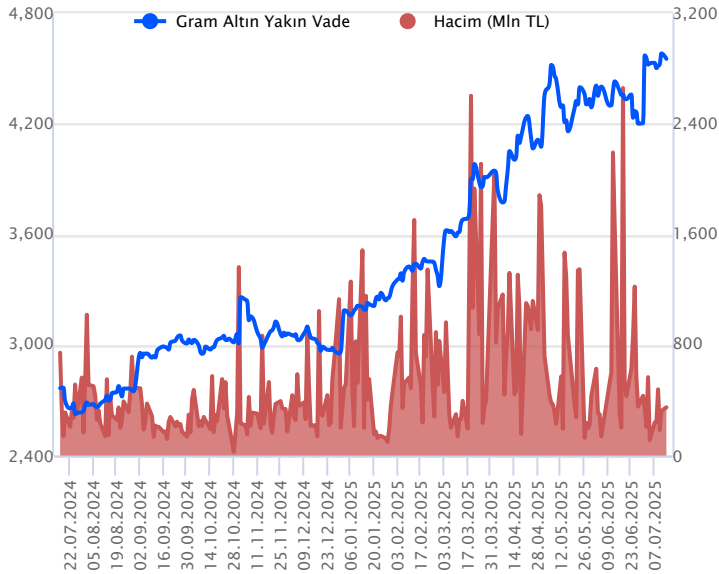
Sözleşme Kodu	Vade Ayı	Uzlaşma Fiyatı	Önceki Uzlaşma Fiyatı	Değişim	Değişim Puan	Gün İçi Yüksek	Gün İçi Düşük	İşlem Miktarı	İşlem Hacim	Açık Pozisyon	Açık Pozisyon Değişimi	Vadeye Kalan Gün Sayısı	Takasbank Başlangıç Teminatı %
ALTIN KONTRATLARI													
F_XAUTRYM0825	29.08.2025	4,549.500	4,579.900	-0.66 %	-30.40	4,593.300	4,545.500	76,337	348,953,815	483,124	10,935	46	11
F_XAUTRYM1025	31.10.2025	4,865.400	4,895.400	-0.61 %	-30.00	4,905.900	4,862.000	4,997	24,395,125	28,766	1,297	109	11
F_XAUUSD0825	29.08.2025	3,369.000	3,384.900	-0.47 %	-15.90	3,398.500	3,363.400	78,702	10,663,221,283	98,261	27,714	46	6
F_XAUUSD1025	31.10.2025	3,397.100	3,413.100	-0.47 %	-16.00	3,425.000	3,392.200	2,540	346,593,548	3,233	-167	109	6

ONS ALTIN Yakın Vadeli Kontratı



Ağustos vadeli ons altın sözleşmesi pazartesi gününü 3363,40-3398,50\$ arasında seyrederek, günü yüzde 0,47 düşüşle 3369,00\$ uzlaşma fiyatından kapattı. Spot piyasada saat 08:20 itibariyle ons altın 3339\$ seviyesinde izleniyor. ABD Başkanı Trump, Rusya ile Ukrayna savaşının 50 gün içinde bitmemesi durumunda Rusya'ya gümrük tarifelerini yüzde 100 artıracaklarını belirtti. Tarifelerle ilgili süreçte devam ediyor. ABD'den mektuplar iletilirken, en son Avrupa Birliği ve Meksika ile ilgili yüksek oranlı tarifeler piyasaları korkuttu. 01 Ağustos tarihine kadar bu sürecin devam edecek olması, müzakere umudunu da güçlendiriyor. Hafta içerisinde bu konuyla ilgili açıklamalar yakından izlenecek. ABD'de haziran ayı enflasyonu açıklandı. Enflasyon aylık yüzde 0,3 ve yıllık yüzde 2,7 olarak gerçekleşti. Enflasyon verilerinde, aylık enflasyon ocak ayından ve yıllık enflasyonu ise şubat ayından bu yana en yüksek seviyesine ulaştığı görüldü. Tarifelerle ilgili endişeler enflasyon üzerinde baskıya neden olurken, bu sebeple Fed üyeleri bir süre daha verileri görmek gerektiğinin altını çizmeye devam ediyorlar. Sözleşme için bugünde 3352-3377\$ arasını nötr olarak değerlendirmeye devam ediyoruz. Sözleşmede 3377\$ direnci olurken, bu direncin üzerinde kapanışlarda 3343\$ stop seviyesi eklenerek 3444\$ seviyesi takip edilebilir. Geri çekilmelerde ise 3352\$ destek olurken, bu destek altında 3385\$ stop seviyesi olmak koşuluyla 3284\$ seviyesi izlenebilir. Bugün ABD'de sanayi üretimi, kapasite kullanım oranı ve ÜFE verileri açıklanacak. Fed'in bej kitap raporunu da yayınlaması bekleniyor. Fed üyelerinin de konuşmaları izleniyor. Sözleşmede olası oynaklığa karşı yatırımcıların aktif bir kar al/zarar durdur seviyesi belirleyerek hareket etmeleri daha sağlıklı olabilir.

GRAM ALTIN Yakın Vadeli Kontratı

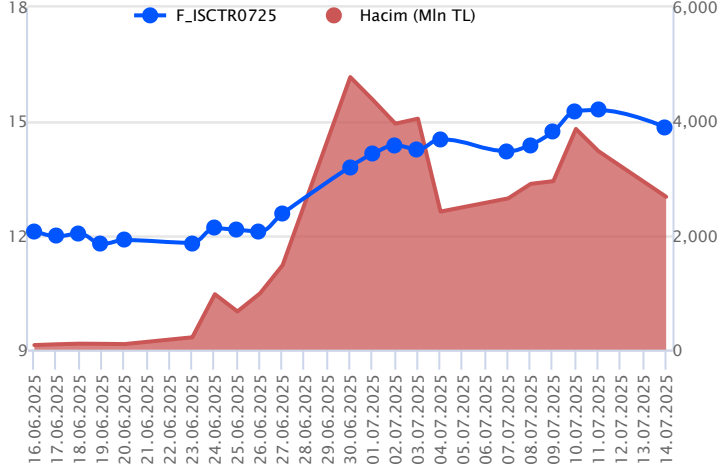


Ağustos vadeli gram altın sözleşmesi pazartesi gününü 4545,50-4593,30TL arasında seyrederek, günü yüzde 0,66 düşüşle 4549,50TL uzlaşma fiyatından kapattı. Spot piyasada saat 08:20 itibariyle gram altın 4321TL seviyesinde izleniyor. Yurt içi piyasalarda, 14 Temmuz Pazartesi önemli bir veri akışı izlenmedi. 15 Temmuz Salı ise yurt içi piyasalar kapalıydı. Gelecek hafta, iç piyasada TCMB haftası olacağı için bu hafta Merkez öncesi son hafta ve Merkez ile ilgili beklentilerde, bu hafta fiyatlamaların seyri üzerinde belirleyici olmaya devam ediyor. Dallas Fed Başkanı yapmış olduğu açıklamasında, tarifelerin enflasyonu sınırlı etkilediğini, faiz oranlarının bir süre daha sabit durabileceğini belirtti. Tarifelerin fiyatları genel olarak nasıl etkilediğini tam anlamıyla görebilmeleri için yaz boyunca ve sonbahara kadar olan verileri incelemeye devam edeceklerini ifade etti. Bugün ABD'de ÜFE, sanayi üretimi, kapasite kullanım oranı ve Fed bej kitap raporu takip edilecek. Yurt içinde, haziran ayı bütçe dengesi izlenecek. ABD'deki veriler kaynaklı veri bazlı hareketler görülebilir. Sözleşmede olası oynaklığa karşı yatırımcıların aktif bir kar al/zarar durdur seviyesi belirleyerek hareket etmeleri daha sağlıklı olabilir.

Sözleşme	Vade Ayı	Son Uzlaşma	Önceki Uzlaşma	Değişim %	Günün Düşüşü	Günün Yüksekliği	İşlem Adedi	İşlem Hacmi
PAY VADELİ SÖZLEŞMELERİNDE EN FAZLA İŞLEM GÖRENLER								
F_ISCTR0725	31.07.2025	14.840	15.310	-3.1 %	14.790	15.300	1,790,298	2,679,117,390
F_YKBNK0725	31.07.2025	33.430	34.920	-4.3 %	33.360	35.100	717,838	2,435,155,303
F_THYAO0725	31.07.2025	296.300	298.900	-0.9 %	296.000	300.700	80,759	2,409,975,945

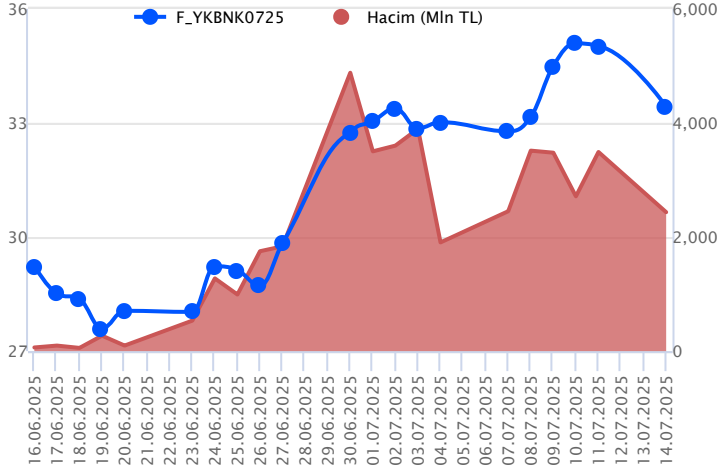
Pay vadeli sözleşmeleri, düşük teminatlarla yüksek tutarlı pozisyonlar almayı mümkün kılar. Pay vadeli sözleşmeleri ile ilgili daha detaylı bilgi almak için Gedik Yatırım ViOP Departmanı ile iletişime geçebilirsiniz.

F_ISCTR0725 Vadeli Kontratı



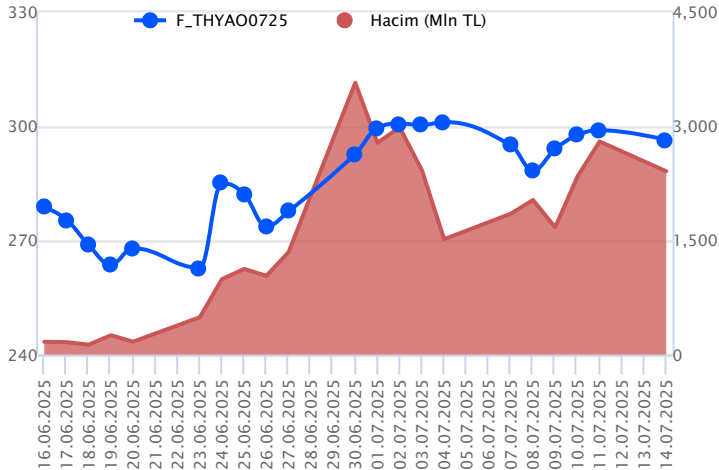
Temmuz vadeli ISCTR pay sözleşmesi 14,79 – 15,30 TL aralığında hareket ederek pazartesi gününü %3,1 oranında bir düşüşle 14,84 TL uzlaşma fiyatından tamamladı. Geçen haftanın ikinci yarısında yükselişlerin öne çıktığı bankacılık sektöründe pazartesi günü satıcılı bir fiyatlama kaydedildi. ISCTR sözleşmesinde kısa vadede temmuz vadeli grafiğe göre 200 günlük üssel ortalamasının geçtiği 14,69 seviyesi destek olarak izlenecektir. Yükseliş eğiliminin devamlılığı açısından üzerinde tutunmanın önem taşıdığı 200 günlük ortalama da kırılacak olursa düzeltme eğilimi hız kazanabilir. Bu durumda 14,56 – 14,48 – 14,40 ve 14,34 seviyelerine doğru geri çekilmeler gündeme gelebilir. Sözleşmenin 200 günlük ortalamadan (14,69) destek bulması ve tepki alımlarının gözlenmesi halinde ise 14,90 – 15,00 aralığı kısa vadeli ilk direnç bölgesidir. 15,00 üzerinde yeniden kalıcılık sağlanabilirse 15,10 – 15,18 – 15,30 ve 15,50 seviyeleri direnç konumunda bulunmaktadır.

F_YKBNK0725 Vadeli Kontratı



Haftanın ilk işlem günü bankacılık sektöründe kayıpların %2'yi aştığı takip edilirken, Temmuz vadeli YKBNK sözleşmesi 33,36 TL – 35,10 TL seviyeleri arasında dalgalanarak 33,43 TL uzlaşma fiyatından %4,3'lük kayıpla günü tamamladı. Volatilitenin yüksek kalmaya devam ettiği atmosferde sözleşmede geri çekilmelerde görüşüyoruz. Bu durumda 33,10 TL ve 32,76 TL ve 14 günlük ortalamasının yer aldığı 32,50 TL söz konusu olacak desteklerdir. Toparlanmalarda ise 34,00 TL üzerinde tutunma önemini korurken, yukarıda 34,58 TL - 35,10 TL ve 35,54 TL seviyeleri izlenecek dirençlerdir. Gerek sektör gerek piyasada yaşanan volatilitenin nedeniyle sözleşmede alınacak pozisyonlarda temkinli olunması aktif bir stop-loss stratejisine bağlı kalınması faydalı olacaktır.

F_THYAO0725 Vadeli Kontratı



Sınırlı işlem gününün söz konusu olduğu haftada Temmuz vadeli THYAO sözleşmesi gün içinde 296,00 TL – 300,70 TL seviyeleri arasında dalgalanarak 296,30 TL uzlaşma fiyatından %0,9'lük kayıpla günü tamamladı. Ortalamaların bulunduğu bölgede fiyatlamaların yaşandığı sözleşmede 299,50 TL ve 300,00 TL bölgesi üzerinde momentum güç kazanacaktır. Bu durumda 301,75 TL - 303,30 TL ve 305,60 TL seviyeleri izlenecek direnç noktalarıdır. Geri çekilmelerde ise 200 günlük ortalamasının yer aldığı 297,05 TL izlenen ilk destek konumunda bulunurken, devamında 100 günlük ortalamasının yer aldığı 295,65 TL ve 293,15 TL seviyeleri gündeme gelecektir. Piyasa genelindeki volatilitenin nedeniyle sözleşmede alınacak pozisyonlarda temkinli olunması aktif bir stop-loss stratejisine bağlı kalınması faydalı olacaktır.

Dayanak Varlıkların Teknik Göstergeler Görünümleri

20 Gün Ortalama/Fiyat Kesişmesi (YUKARI)

Bu şartları sağlayan dayanak varlık bulunmamaktadır.

Güç Göstergeleri Olumlu

ISCTR

RSI ve Momentum göstergelerine göre olumlu olanlar

50 Gün Ortalama/Fiyat Kesişmesi (YUKARI)

Bu şartları sağlayan dayanak varlık bulunmamaktadır.

MACD

BRSAN	GÜÇLÜ AL
VESTL	GÜÇLÜ AL
AKBNK	ZAYIF SAT
EREGL	ZAYIF SAT

20/50 Gün Ortalama Kesişmesi (YUKARI)

Bu şartları sağlayan dayanak varlık bulunmamaktadır.

Para Girişi Olan Dayanak Varlıklar

	Kapanış	İşlem Hacmi (Mln TL)
ASELS	155.50	4,857.24013
BIMAS	499.00	2,163.26691
HEKTS	3.46	965.65661
DOAS	185.40	457.24234

Yüksek Hacimliler

	İşlem Hacmi (Mln TL)
XU030	68,155.28
XSD25	49,887.09
X10XB	35,773.08
XLBNK	21,238.89
THYAO	9,540.83

20 Gün Ortalama/Fiyat Kesişmesi (AŞAĞI)

MGROS
ENKAI
KOZAL

Güç Göstergeleri Zayıf

TKFEN

RSI ve Momentum göstergelerine göre zayıf olanlar

50 Gün Ortalama/Fiyat Kesişmesi (AŞAĞI)

MGROS
TTKOM
KOZAL

Göstergeleri Dipte Olanlar

TTKOM
TCELL
TKFEN

CCI, RSI, Stochastics, Williams' %R , MFI ve DX göstergelerinin ortalaması en düşük olanlar

20/50 Gün Ortalama Kesişmesi (AŞAĞI)

Bu şartları sağlayan dayanak varlık bulunmamaktadır.

Para Çıkışı Olan Dayanak Varlıklar

	Kapanış	İşlem Hacmi (Mln TL)
TUPRS	155.50	4,092.38
SASA	3.19	2,241.92
ENKAI	64.20	773.84
PETKM	17.37	745.06
TKFEN	108.90	314.90

Dayanak Varlıkların Teknik Gösterge Konumları

Kod	5 Günlük H.O	10 Günlük H.O	20 Günlük H.O	50 Günlük H.O	RSI	StochS	MACD	CCI
AEFES	SATIM	SATIM	ALIM	ALIM	SATIM	SATIM	ALIM	SATIM
AKBNK	SATIM	SATIM	ALIM	ALIM	SATIM	ALIM	SATIM	SATIM
AKSEN	ALIM	ALIM	ALIM	ALIM	SATIM	SATIM	ALIM	SATIM
ALARK	SATIM	ALIM	ALIM	ALIM	SATIM	ALIM	ALIM	SATIM
ARCLK	SATIM	SATIM	ALIM	ALIM	SATIM	ALIM	ALIM	SATIM
ASELS	ALIM	ALIM	ALIM	ALIM	ALIM	SATIM	ALIM	ALIM
ASTOR	SATIM	SATIM	ALIM	SATIM	SATIM	SATIM	ALIM	SATIM
BIMAS	ALIM	ALIM	ALIM	ALIM	ALIM	SATIM	ALIM	ALIM
BRSAN	ALIM	ALIM	ALIM	SATIM	ALIM	SATIM	ALIM	SATIM
CIMSA	SATIM	ALIM	ALIM	ALIM	SATIM	SATIM	ALIM	SATIM
CNH/TRY	ALIM	ALIM	ALIM	ALIM	ALIM	SATIM	SATIM	ALIM
DOAS	ALIM	ALIM	ALIM	ALIM	ALIM	SATIM	ALIM	ALIM
DOHOL	SATIM	ALIM	ALIM	ALIM	SATIM	SATIM	ALIM	SATIM
EKGYO	SATIM	ALIM	ALIM	ALIM	SATIM	ALIM	ALIM	SATIM
ENJSA	ALIM	ALIM	ALIM	ALIM	SATIM	SATIM	ALIM	ALIM
ENKAI	SATIM	SATIM	SATIM	ALIM	SATIM	SATIM	SATIM	SATIM
EREGL	SATIM	ALIM	ALIM	ALIM	SATIM	SATIM	SATIM	SATIM
EUR/TRY	SATIM	ALIM	ALIM	ALIM	SATIM	ALIM	SATIM	SATIM
EUR/USD	SATIM	SATIM	ALIM	ALIM	SATIM	ALIM	SATIM	SATIM
FROTO	ALIM	ALIM	ALIM	ALIM	ALIM	SATIM	ALIM	SATIM
GARAN	SATIM	ALIM	ALIM	ALIM	SATIM	ALIM	ALIM	SATIM
GBP/USD	SATIM	SATIM	SATIM	SATIM	SATIM	SATIM	SATIM	SATIM
GUBRF	ALIM	ALIM	ALIM	SATIM	ALIM	SATIM	ALIM	SATIM
HALKB	SATIM	ALIM	ALIM	ALIM	SATIM	SATIM	ALIM	SATIM
HEKTS	ALIM	ALIM	ALIM	ALIM	ALIM	SATIM	ALIM	ALIM
ISCTR	ALIM	ALIM	ALIM	ALIM	SATIM	ALIM	ALIM	SATIM
KCHOL	ALIM	ALIM	ALIM	ALIM	ALIM	SATIM	ALIM	ALIM
KONTR	SATIM	SATIM	SATIM	SATIM	SATIM	SATIM	ALIM	SATIM
KOZAA	ALIM	SATIM	SATIM	SATIM	ALIM	SATIM	SATIM	ALIM
KOZAL	SATIM	SATIM	SATIM	SATIM	SATIM	SATIM	ALIM	SATIM
KRDMD	SATIM	SATIM	ALIM	ALIM	SATIM	SATIM	ALIM	SATIM
MGROS	SATIM	SATIM	SATIM	SATIM	SATIM	SATIM	ALIM	SATIM
ODAS	SATIM	SATIM	ALIM	ALIM	SATIM	SATIM	ALIM	SATIM
OYAKC	SATIM	ALIM	ALIM	ALIM	SATIM	ALIM	ALIM	SATIM
PETKM	SATIM	ALIM	ALIM	ALIM	SATIM	SATIM	ALIM	SATIM
PGSUS	ALIM	ALIM	ALIM	ALIM	ALIM	SATIM	ALIM	ALIM
RUB/TRY	ALIM	ALIM	ALIM	ALIM	SATIM	ALIM	ALIM	SATIM
SAHOL	SATIM	SATIM	ALIM	ALIM	SATIM	ALIM	ALIM	SATIM
SASA	ALIM	ALIM	ALIM	SATIM	ALIM	SATIM	ALIM	ALIM
SISE	SATIM	ALIM	ALIM	ALIM	SATIM	SATIM	ALIM	SATIM
SOKM	ALIM	ALIM	ALIM	ALIM	ALIM	SATIM	ALIM	ALIM
TAVHL	SATIM	ALIM	ALIM	ALIM	SATIM	ALIM	ALIM	SATIM
TCELL	SATIM	SATIM	SATIM	SATIM	SATIM	ALIM	SATIM	SATIM
THYAO	ALIM	ALIM	ALIM	ALIM	ALIM	SATIM	ALIM	SATIM
TKFEN	SATIM	SATIM	SATIM	SATIM	ALIM	SATIM	SATIM	ALIM
TOASO	SATIM	ALIM	ALIM	ALIM	SATIM	SATIM	ALIM	SATIM
TSKB	SATIM	ALIM	ALIM	ALIM	SATIM	ALIM	ALIM	SATIM
TTKOM	SATIM	SATIM	SATIM	SATIM	SATIM	ALIM	SATIM	SATIM
TUPRS	ALIM	ALIM	ALIM	ALIM	ALIM	SATIM	ALIM	ALIM
ULKER	SATIM	SATIM	ALIM	ALIM	SATIM	SATIM	ALIM	SATIM
USD/TRY	ALIM	ALIM	ALIM	ALIM	ALIM	SATIM	ALIM	SATIM
VAKBN	SATIM	ALIM	ALIM	ALIM	SATIM	ALIM	ALIM	SATIM
VESTL	SATIM	ALIM	ALIM	SATIM	SATIM	SATIM	ALIM	SATIM
X10XB	ALIM	ALIM	ALIM	ALIM	ALIM	SATIM	ALIM	ALIM
XAU/TRY	ALIM	ALIM	ALIM	ALIM	ALIM	SATIM	ALIM	ALIM
XAU/USD	ALIM	ALIM	ALIM	ALIM	ALIM	SATIM	SATIM	ALIM
XLBNK	SATIM	ALIM	ALIM	ALIM	SATIM	ALIM	ALIM	SATIM
XSD25	SATIM	ALIM	ALIM	ALIM	SATIM	SATIM	ALIM	SATIM
XU030	SATIM	ALIM	ALIM	ALIM	SATIM	SATIM	ALIM	SATIM
YKBNK	SATIM	ALIM	ALIM	ALIM	SATIM	ALIM	ALIM	SATIM

Kod	Destek 3	Destek 2	Destek 1	Kapanış	Pivot	Direnç 1	Direnç 2	Direnç 3
DESTEKLER				DİRENÇLER				
F_AEFES0725N1	14.68	15.06	15.27	15.48	15.65	15.86	16.24	16.45
F_AEFES0825N1	15.16	15.53	15.74	15.96	16.11	16.32	16.69	16.90
F_AKBNK0725	64.01	66.06	67.11	68.16	69.16	70.21	72.26	73.31
F_AKBNK0825	65.28	67.73	68.99	70.25	71.44	72.70	75.15	76.41
F_AKSEN0725	32.89	33.66	34.07	34.48	34.84	35.25	36.02	36.43
F_AKSEN0825	33.97	34.73	35.10	35.48	35.86	36.23	36.99	37.36
F_ALARK0725	81.40	84.45	86.00	87.55	89.05	90.60	93.65	95.20
F_ALARK0825	84.07	87.12	88.68	90.24	91.73	93.29	96.34	97.90
F_ARCLK0725	118.22	121.38	122.97	124.55	126.13	127.72	130.88	132.47
F_ARCLK0825	123.07	125.53	126.77	128.00	129.23	130.47	132.93	134.17
F_ASELS0725	149.67	151.93	155.17	158.40	157.43	160.67	162.93	166.17
F_ASELS0825	154.48	156.72	159.83	162.95	162.07	165.18	167.42	170.53
F_ASTOR0725	90.50	92.00	92.75	93.50	94.25	95.00	96.50	97.25
F_ASTOR0825	92.19	93.33	93.89	94.46	95.03	95.59	96.73	97.29
F_BIMAS0725N1	491.03	496.37	501.93	507.50	507.27	512.83	518.17	523.73
F_BIMAS0825	507.93	512.27	518.13	524.00	522.47	528.33	532.67	538.53
F_BRSAN0725	314.78	321.37	325.93	330.50	332.52	337.08	343.67	348.23
F_BRSAN0825	332.55	336.55	338.55	340.55	342.55	344.55	348.55	350.55
F_CIMSA0725	48.97	50.21	51.13	52.06	52.37	53.29	54.53	55.45
F_CIMSA0825	50.32	51.53	52.47	53.42	53.68	54.62	55.83	56.77
F_CNHTRY0725	5.72	5.72	5.72	5.72	5.72	5.72	5.72	5.72
F_CNHTRY0825	5.90	5.90	5.90	5.90	5.90	5.90	5.90	5.90
F_DOAS0725	177.15	182.15	184.70	187.25	189.70	192.25	197.25	199.80
F_DOAS0825	184.30	188.40	190.45	192.50	194.55	196.60	200.70	202.75
F_DOHOL0725	15.30	15.63	15.82	16.01	16.15	16.34	16.67	16.86
F_DOHOL0825	15.86	16.15	16.33	16.50	16.62	16.80	17.09	17.27
F_EKGYO0725	17.88	18.36	18.60	18.85	19.08	19.32	19.80	20.04
F_EKGYO0825	18.42	18.90	19.15	19.40	19.63	19.88	20.36	20.61
F_ENJSA0725	60.80	62.21	63.05	63.90	64.46	65.30	66.71	67.55
F_ENJSA0825	62.89	64.15	64.89	65.64	66.15	66.89	68.15	68.89
F_ENKAI0725	61.13	62.57	63.88	65.18	65.32	66.63	68.07	69.38
F_ENKAI0825	62.71	64.01	65.25	66.50	66.55	67.79	69.09	70.33
F_EREGL0725	26.66	26.95	27.17	27.40	27.46	27.68	27.97	28.19
F_EREGL0825	27.44	27.75	27.98	28.21	28.29	28.52	28.83	29.06
F_EURTRY0725	47.53	47.58	47.67	47.76	47.71	47.80	47.85	47.94
F_EURTRY0825	48.95	49.01	49.08	49.15	49.14	49.21	49.27	49.34
F_EURUSD0725	1.16	1.16	1.17	1.17	1.17	1.17	1.17	1.18
F_EURUSD0825	1.17	1.17	1.17	1.17	1.17	1.17	1.17	1.18
F_FROTO0725N1	92.62	94.36	95.78	97.19	97.52	98.94	100.68	102.10
F_FROTO0825	95.38	97.01	98.44	99.87	100.07	101.50	103.13	104.56
F_GARAN0725	132.53	136.17	138.13	140.10	141.77	143.73	147.37	149.33
F_GARAN0825	137.45	140.80	142.65	144.50	146.00	147.85	151.20	153.05
F_GBPUSD0725	1.34	1.34	1.35	1.35	1.35	1.35	1.35	1.35
F_GBPUSD0825	1.35	1.35	1.35	1.35	1.35	1.35	1.35	1.35
F_GUBRF0725	234.38	236.92	240.93	244.95	243.47	247.48	250.02	254.03
F_GUBRF0825	241.85	244.40	248.15	251.90	250.70	254.45	257.00	260.75
F_HALKB0725	24.92	25.78	26.22	26.65	27.08	27.52	28.38	28.82
F_HALKB0825	25.60	26.54	27.00	27.47	27.94	28.40	29.34	29.80
F_HEKTS0725	3.10	3.26	3.39	3.52	3.55	3.68	3.84	3.97
F_HEKTS0825	3.18	3.35	3.49	3.64	3.66	3.80	3.97	4.11
F_ISCTR0725	14.14	14.47	14.65	14.84	14.98	15.16	15.49	15.67
F_ISCTR0825	14.49	14.86	15.08	15.29	15.45	15.67	16.04	16.26
F_KCHOL0725	162.77	164.33	165.87	167.40	167.43	168.97	170.53	172.07
F_KCHOL0825	167.67	169.28	170.77	172.25	172.38	173.87	175.48	176.97
F_KONTR0725	20.75	21.14	21.37	21.61	21.76	21.99	22.38	22.61
F_KONTR0825	21.29	21.65	21.90	22.15	22.26	22.51	22.87	23.12
F_KOZAA0725	79.73	81.12	82.06	83.00	83.45	84.39	85.78	86.72
F_KOZAA0825	82.19	83.64	84.46	85.29	85.91	86.73	88.18	89.00
F_KOZAL0725	22.84	23.48	23.86	24.25	24.50	24.88	25.52	25.90
F_KOZAL0825	23.35	23.97	24.34	24.70	24.96	25.33	25.95	26.32
F_KRDMD0725	24.08	24.65	24.98	25.32	25.55	25.88	26.45	26.78
F_KRDMD0825	24.75	25.36	25.71	26.05	26.32	26.67	27.28	27.63
F_MGROS0725	484.63	488.97	491.73	494.50	496.07	498.83	503.17	505.93
F_MGROS0825	503.07	505.23	507.27	509.30	509.43	511.47	513.63	515.67
F_ODAS0725	4.90	5.03	5.09	5.16	5.22	5.28	5.41	5.47
F_ODAS0825	5.09	5.21	5.26	5.32	5.38	5.43	5.55	5.60

Kod	Destek 3	Destek 2	Destek 1	Kapanış	Pivot	Direnç 1	Direnç 2	Direnç 3
DESTEKLER				DİRENÇLER				
F_OYAKC0725	23.01	23.66	23.99	24.32	24.64	24.97	25.62	25.95
F_OYAKC0825	23.97	24.51	24.79	25.06	25.33	25.61	26.15	26.43
F_PETKM0725	16.77	17.23	17.46	17.70	17.92	18.15	18.61	18.84
F_PETKM0825	17.27	17.72	17.94	18.17	18.39	18.61	19.06	19.28
F_PGSUS0725	258.92	262.33	265.42	268.50	268.83	271.92	275.33	278.42
F_PGSUS0825	267.15	270.55	273.60	276.65	277.00	280.05	283.45	286.50
F_RUBTRY0825	0.47	0.47	0.47	0.47	0.47	0.47	0.47	0.47
F_SAHOL0725	86.98	88.67	89.54	90.40	91.23	92.10	93.79	94.66
F_SAHOL0825	89.95	91.57	92.37	93.18	93.99	94.79	96.41	97.21
F_SASA0725	3.07	3.15	3.20	3.24	3.28	3.33	3.41	3.46
F_SASA0825	3.19	3.26	3.31	3.35	3.38	3.43	3.50	3.55
F_SISE0725	34.03	34.75	35.30	35.84	36.02	36.57	37.29	37.84
F_SISE0825	34.93	35.68	36.22	36.76	36.97	37.51	38.26	38.80
F_SOKM0725	35.30	35.63	35.93	36.24	36.26	36.56	36.89	37.19
F_SOKM0825	36.43	36.74	36.97	37.20	37.28	37.51	37.82	38.05
F_TAVHL0725	254.97	261.83	265.27	268.70	272.13	275.57	282.43	285.87
F_TAVHL0825	258.88	266.82	271.23	275.65	279.17	283.58	291.52	295.93
F_TCELL0725	91.77	92.59	93.37	94.14	94.19	94.97	95.79	96.57
F_TCELL0825	94.70	95.48	96.24	97.00	97.02	97.78	98.56	99.32
F_THYAO0725	290.07	293.03	294.77	296.50	297.73	299.47	302.43	304.17
F_THYAO0825	299.30	302.15	303.80	305.45	306.65	308.30	311.15	312.80
F_TKFEN0725	106.07	108.13	109.47	110.80	111.53	112.87	114.93	116.27
F_TKFEN0825	109.25	111.15	112.20	113.25	114.10	115.15	117.05	118.10
F_TOASO0725	208.82	211.73	213.72	215.70	216.63	218.62	221.53	223.52
F_TOASO0825	215.53	218.37	219.83	221.30	222.67	224.13	226.97	228.43
F_TSKB0725	12.67	12.98	13.16	13.33	13.47	13.65	13.96	14.14
F_TSKB0825	13.05	13.37	13.56	13.74	13.88	14.07	14.39	14.58
F_TTKOM0725	54.32	55.38	55.96	56.53	57.02	57.60	58.66	59.24
F_TTKOM0825	55.69	56.81	57.36	57.92	58.48	59.03	60.15	60.70
F_TUPRS0725	152.53	155.07	156.68	158.30	159.22	160.83	163.37	164.98
F_TUPRS0825	157.48	159.87	161.23	162.60	163.62	164.98	167.37	168.73
F_ULKER0725	106.70	108.50	109.65	110.80	111.45	112.60	114.40	115.55
F_ULKER0825	110.12	111.88	112.97	114.05	114.73	115.82	117.58	118.67
F_USDTRY0725	40.73	40.77	40.80	40.83	40.83	40.86	40.89	40.92
F_USDTRY0825	41.88	41.93	41.97	42.00	42.01	42.05	42.10	42.13
F_VAKBN0725	26.45	27.07	27.43	27.80	28.05	28.41	29.03	29.39
F_VAKBN0825	27.28	27.89	28.27	28.65	28.88	29.26	29.87	30.25
F_VESTL0725	33.89	35.13	35.81	36.50	37.05	37.73	38.97	39.65
F_VESTL0825	34.88	36.17	36.83	37.49	38.12	38.78	40.07	40.73
F_X10XB0825	12,917.33	12,975.67	13,061.33	13,147.00	13,119.67	13,205.33	13,263.67	13,349.33
F_X10XB1025	13,746.00	13,756.00	13,776.00	13,796.00	13,786.00	13,806.00	13,816.00	13,836.00
F_XAUTRYM0825	4,486.10	4,515.80	4,533.90	4,552.00	4,563.60	4,581.70	4,611.40	4,629.50
F_XAUTRYM1025	4,807.13	4,834.57	4,851.03	4,867.50	4,878.47	4,894.93	4,922.37	4,938.83
F_XAUUSD0825	3,316.60	3,340.00	3,351.70	3,363.40	3,375.10	3,386.80	3,410.20	3,421.90
F_XAUUSD1025	3,351.13	3,371.67	3,383.93	3,396.20	3,404.47	3,416.73	3,437.27	3,449.53
F_XLBNK0825	14,010.33	14,385.67	14,584.33	14,783.00	14,959.67	15,158.33	15,533.67	15,732.33
F_XLBNK1025	15,108.67	15,422.33	15,585.67	15,749.00	15,899.33	16,062.67	16,376.33	16,539.67
F_XSD250825	8,875.33	10,710.67	11,628.33	12,546.00	13,463.67	14,381.33	16,216.67	17,134.33
F_XU0300825	11,694.67	11,816.33	11,884.67	11,953.00	12,006.33	12,074.67	12,196.33	12,264.67
F_XU0301025	12,306.33	12,453.67	12,532.33	12,611.00	12,679.67	12,758.33	12,905.67	12,984.33
F_YKBNK0725	31.09	32.22	32.83	33.43	33.96	34.57	35.70	36.31
F_YKBNK0825	32.13	33.25	33.87	34.48	34.99	35.61	36.73	37.35

Sözleşme Kodu	Vade Ayı	Uzlaşma Fiyatı	Önceki Uzlaşma Fiyatı	Değişim	Değişim Puan	Gün İçi Yüksek	Gün İçi Düşük	İşlem Miktarı	İşlem Hacim	Açık Pozisyon	Açık Pozisyon Değişimi	Vadeye Kalan Gün Sayısı	Takasbank Başlangıç Teminatı %
ENDEKS KONTRATLARI													
F_XU0300825	29.08.2025	11,949.00	12,128.00	-1.48 %	-179.00	12,128.00	11,938.00	179,117.00	21,500,129,770.00	519,161.00	5,053.00	46	12
F_XU0301025	31.10.2025	12,611.00	12,803.00	-1.50 %	-192.00	12,827.00	12,601.00	1,857.00	235,365,100.00	8,012.00	266.00	109	12
F_XU0301225	31.12.2025	13,271.00	13,441.00	-1.26 %	-170.00	13,455.00	13,250.00	107.00	14,237,190.00	1,025.00	-7.00	170	12
DÖVİZ KONTRATLARI													
F_CNHTRY0725	31.07.2025	5.7247	5.7247	0.00 %	0.00	5.7247	5.7247	5	286,235	5	5	17	12
F_CNHTRY0825	29.08.2025	5.8980	5.8980	0.00 %	0.00	5.8980	5.8980	10	589,800	20	10	46	12
F_EURTRY0725	31.07.2025	47.6970	47.7990	-0.21 %	-0.10	47.7630	47.6250	643	30,667,282	10,606	258	17	11
F_EURTRY0825	29.08.2025	49.1440	49.2650	-0.25 %	-0.12	49.2000	49.0710	23	1,130,311	1,792	10	46	11
F_EURUSD0725	31.07.2025	1.1698	1.1709	-0.09 %	0.00	1.1712	1.1663	6,008	281,240,718	24,900	-731	17	3
F_EURUSD0825	29.08.2025	1.1719	1.1724	-0.04 %	0.00	1.1732	1.1703	986	46,211,398	7,251	510	46	3
F_GBPUSD0725	31.07.2025	1.3465	1.3509	-0.33 %	0.00	1.3488	1.3440	31	1,669,989	94	8	17	3
F_GBPUSD0825	29.08.2025	1.3535	1.3535	0.00 %	0.00	1.3535	1.3535	1	54,110	19	0	46	3
F_RUBTRY0725	31.07.2025	0.0000	0.0000	0.00 %	0.00	0.0000	0.0000					17	18
F_RUBTRY0825	29.08.2025	0.5118	0.5118	0.00 %	0.00	0.4691	0.4691	1	46,910	1	1	46	18
F_USDTRY0725	31.07.2025	40.8250	40.8640	-0.10 %	-0.04	40.8590	40.7970	15,098	616,278,679	1,761,183	-1,161	17	11
F_USDTRY0825	29.08.2025	42.0010	42.0660	-0.15 %	-0.07	42.0630	41.9820	23,455	985,373,071	862,554	14,591	46	11
F_P_USDTRY0725	31.07.2025	0.0000	0.0000	0.00 %	0.00	0.0000	0.0000					17	11
F_P_USDTRY0825	29.08.2025	0.0000	0.0000	0.00 %	0.00	0.0000	0.0000					46	11
KIYMETLİ MADEN KONTRATLARI													
F_XAUTRYM0825	29.08.2025	4,549.500	4,579.900	-0.66 %	-30.40	4,593.300	4,545.500	76,337	348,953,815	483,124	10,935	46	11
F_XAUTRYM1025	31.10.2025	4,865.400	4,895.400	-0.61 %	-30.00	4,905.900	4,862.000	4,997	24,395,125	28,766	1,297	109	11
F_XAUUSD0825	29.08.2025	3,369.000	3,384.900	-0.47 %	-15.90	3,398.500	3,363.400	78,702	10,663,221,283	98,261	27,714	46	6
F_XAUUSD1025	31.10.2025	3,397.100	3,413.100	-0.47 %	-16.00	3,425.000	3,392.200	2,540	346,593,548	3,233	-167	109	6
PAY VADELİ													
F_AEFES0725N1	31.07.2025	15.500	16.000	-3.13 %	-0.50	16.030	15.440	14,413	225,298,800	45,306	698	17	15
F_AEFES0825N1	29.08.2025	15.930	16.410	-2.93 %	-0.48	16.470	15.890	981	15,845,810	4,535	477	46	15
F_AKBNK0725	31.07.2025	68.160	71.200	-4.27 %	-3.04	71.210	68.110	335,789	2,320,198,816	452,956	16,984	17	17
F_AKBNK0825	29.08.2025	70.230	73.350	-4.25 %	-3.12	73.890	70.180	15,756	111,895,847	57,868	9,818	46	17
F_AKSEN0725	31.07.2025	34.510	35.370	-2.43 %	-0.86	35.610	34.430	7,972	27,890,069	16,577	-66	17	13
F_AKSEN0825	29.08.2025	35.550	36.640	-2.97 %	-1.09	36.610	35.480	258	930,586	1,156	93	46	13
F_ALARK0725	31.07.2025	87.620	91.360	-4.09 %	-3.74	92.100	87.500	16,328	146,801,137	79,562	-895	17	15
F_ALARK0825	29.08.2025	90.390	94.060	-3.90 %	-3.67	94.780	90.170	1,336	12,231,612	3,417	927	46	15
F_ARCLK0725	31.07.2025	124.600	128.400	-2.96 %	-3.80	129.300	124.550	6,177	77,781,700	21,057	294	17	13
F_ARCLK0825	29.08.2025	128.100	132.500	-3.32 %	-4.40	131.700	128.000	430	5,558,305	775	47	46	13
F_ASELS0725	31.07.2025	158.400	156.950	0.92 %	1.45	159.700	154.200	117,490	1,849,165,495	119,501	3,860	17	15
F_ASELS0825	29.08.2025	162.950	161.000	1.21 %	1.95	164.300	158.950	5,172	83,579,000	5,319	487	46	15
F_ASTOR0725	31.07.2025	93.710	95.380	-1.75 %	-1.67	95.750	93.500	14,167	134,034,933	35,179	709	17	15
F_ASTOR0825	29.08.2025	94.600	95.930	-1.39 %	-1.33	96.160	94.460	716	6,831,808	8,035	477	46	15
F_BIMAS0725N1	31.07.2025	508.000	505.600	0.47 %	2.40	512.600	501.700	13,575	682,697,357	29,406	-425	17	12
F_BIMAS0825	29.08.2025	524.600	520.200	0.85 %	4.40	526.800	516.600	282	14,748,400	943	12	46	12
F_BRSAN0725	31.07.2025	332.000	335.000	-0.90 %	-3.00	339.100	327.950	660	22,150,385	1,740	35	17	16
F_BRSAN0825	29.08.2025	344.050	343.050	0.29 %	1.00	346.550	340.550	28	961,640	195	-1	46	16
F_CIMSA0725	31.07.2025	52.250	53.250	-1.88 %	-1.00	53.600	51.440	25,175	130,882,904	85,132	721	17	13
F_CIMSA0825	29.08.2025	53.300	54.120	-1.52 %	-0.82	54.880	52.730	368	1,968,155	3,739	79	46	13
F_DOAS0725	31.07.2025	188.050	185.800	1.21 %	2.25	194.700	187.150	7,308	139,773,700	6,759	819	17	14
F_DOAS0825	29.08.2025	192.950	190.700	1.18 %	2.25	198.650	192.500	104	2,037,980	185	1	46	14
F_DOHOL0725	31.07.2025	16.000	16.300	-1.84 %	-0.30	16.480	15.960	51,594	83,590,964	239,654	2,796	17	15
F_DOHOL0825	29.08.2025	16.490	16.760	-1.61 %	-0.27	16.920	16.450	1,646	2,733,762	9,771	332	46	15
F_EKGYO0725	31.07.2025	18.850	19.530	-3.48 %	-0.68	19.550	18.830	947,629	1,814,998,124	1,336,582	76,721	17	15
F_EKGYO0825	29.08.2025	19.390	20.080	-3.44 %	-0.69	20.110	19.380	25,600	50,818,099	65,816	2,363	46	15
F_ENJSA0725	31.07.2025	63.920	65.500	-2.41 %	-1.58	65.860	63.610	8,310	53,932,036	68,012	-783	17	14
F_ENJSA0825	29.08.2025	65.810	67.120	-1.95 %	-1.31	67.400	65.400	95	632,070	483	26	46	14
F_ENKAI0725	31.07.2025	65.290	66.290	-1.51 %	-1.00	66.770	64.020	42,269	277,083,958	84,170	-731	17	16
F_ENKAI0825	29.08.2025	66.530	67.540	-1.50 %	-1.01	67.840	65.300	2,420	16,142,807	6,408	789	46	16
F_EREGL0725	31.07.2025	27.400	27.720	-1.15 %	-0.32	27.740	27.230	239,475	658,370,793	740,091	-13,406	17	13
F_EREGL0825	29.08.2025	28.220	28.520	-1.05 %	-0.30	28.600	28.060	5,167	14,626,741	20,677	1,641	46	13
F_FROTO0725N1	31.07.2025	97.230	96.960	0.28 %	0.27	99.270	96.110	4,275	417,533,060	5,508	400	17	13
F_FROTO0825	29.08.2025	99.720	99.850	-0.13 %	-0.13	101.700	98.640	920	9,209,891	2,735	19	46	13
F_GARAN0725	31.07.2025	140.200	145.100	-3.38 %	-4.90	145.400	139.800	91,801	1,298,470,260	123,108	-2,778	17	14
F_GARAN0825	29.08.2025	144.550	149.450	-3.28 %	-4.90	149.350	144.150	4,630	67,377,810	13,964	1,140	46	14
F_GUBRF0725	31.07.2025	244.600	244.150	0.18 %	0.45	246.000	239.450	12,055	292,601,960	30,722	-1,554	17	16
F_GUBRF0825	29.08.2025	251.750	250.600	0.46 %	1.15	253.250	246.950	498	12,457,595	3,991	275	46	16
F_HALKB0725	31.07.2025	26.710	27.980	-4.54 %	-1.27	27.950	26.650	159,767	434,236,460	265,033	12,147	17	14
F_HALKB0825	29.08.2025	27.540	28.710	-4.08 %	-1.17	28.870	27.470	5,074	14,163,561	18,219	1,973	46	14
F_HEKTS0725	31.07.2025	3.530	3.450	2.32 %	0.08	3.710	3.420	816,188	292,275,738	648,878	28,457	17	15
F_HEKTS0825	29.08.2025	3.640	3.560	2.25 %	0.08	3.820	3.510	23,304	8,598,849	62,222	1,500	46	15

Sözleşme Kodu	Vade Ayı	Uzlaşma Fiyatı	Önceki Uzlaşma Fiyatı	Değişim	Değişim Puan	Gün İçi Yüksek	Gün İçi Düşük	İşlem Miktarı	İşlem Hacim	Açık Pozisyon	Açık Pozisyon Değişimi	Vadeye Kalan Gün Sayısı	Takasbank Başlangıç Teminatı %
PAY VADELİ													
F_ISCTR0725	31.07.2025	14.840	15.310	-3.07 %	-0.47	15.300	14.790	1,790,298	2,679,117,390	2,496,300	-157,434	17	14
F_ISCTR0825	29.08.2025	15.310	15.740	-2.73 %	-0.43	15.830	15.240	53,934	83,243,051	214,691	12,853	46	14
F_KCHOL0725	31.07.2025	167.550	168.950	-0.83 %	-1.40	169.000	165.900	79,071	1,326,694,115	210,599	2,432	17	13
F_KCHOL0825	29.08.2025	172.750	173.500	-0.43 %	-0.75	174.000	170.900	2,000	34,556,655	12,287	195	46	13
F_KONTR0725	31.07.2025	21.580	22.000	-1.91 %	-0.42	22.140	21.520	26,123	56,967,697	44,483	3,236	17	16
F_KONTR0825	29.08.2025	22.040	22.620	-2.56 %	-0.58	22.620	22.010	732	1,633,302	2,883	-122	46	16
F_KOZAA0725	31.07.2025	82.970	84.340	-1.62 %	-1.37	84.840	82.510	15,464	129,046,793	67,196	-1,027	17	14
F_KOZAA0825	29.08.2025	85.280	86.980	-1.95 %	-1.70	87.350	85.080	2,513	21,545,504	13,237	1,978	46	14
F_KOZAL0725	31.07.2025	24.220	24.990	-3.08 %	-0.77	25.130	24.110	110,895	271,804,248	335,213	13,468	17	14
F_KOZAL0825	29.08.2025	24.740	25.450	-2.79 %	-0.71	25.590	24.600	3,859	9,594,476	55,549	-99	46	14
F_KRDMD0725	31.07.2025	25.330	26.100	-2.95 %	-0.77	26.110	25.210	121,725	311,876,099	189,221	-28,088	17	14
F_KRDMD0825	29.08.2025	26.050	26.850	-2.98 %	-0.80	26.940	25.980	4,596	12,099,608	12,492	327	46	14
F_MGROS0725	31.07.2025	495.000	498.450	-0.69 %	-3.45	500.400	493.300	2,793	138,690,125	14,376	-6	17	13
F_MGROS0825	29.08.2025	510.000	510.700	-0.14 %	-0.70	511.600	507.400	135	6,883,320	1,450	52	46	13
F_ODAS0725	31.07.2025	5.170	5.270	-1.90 %	-0.10	5.340	5.150	220,196	115,441,436	377,421	841	17	14
F_ODAS0825	29.08.2025	5.320	5.430	-2.03 %	-0.11	5.490	5.320	3,564	1,919,170	50,967	1,676	46	14
F_OYAKC0725	31.07.2025	24.330	25.030	-2.80 %	-0.70	25.290	24.310	67,995	167,962,737	150,684	-2,331	17	15
F_OYAKC0825	29.08.2025	25.100	25.810	-2.75 %	-0.71	25.880	25.060	1,412	3,581,049	5,642	303	46	15
F_PETKM0725	31.07.2025	17.710	18.090	-2.10 %	-0.38	18.370	17.680	207,769	374,281,255	407,523	-129	17	13
F_PETKM0825	29.08.2025	18.170	18.590	-2.26 %	-0.42	18.830	18.160	3,121	5,759,509	26,674	482	46	13
F_PGSUS0725	31.07.2025	268.650	267.400	0.47 %	1.25	272.250	265.750	26,842	722,866,090	54,550	76	17	15
F_PGSUS0825	29.08.2025	276.850	275.500	0.49 %	1.35	280.400	273.950	832	23,081,555	2,337	162	46	15
F_SAHOL0725	31.07.2025	90.480	92.670	-2.36 %	-2.19	92.930	90.370	108,923	995,194,654	361,480	12,730	17	13
F_SAHOL0825	29.08.2025	93.290	95.460	-2.27 %	-2.17	95.600	93.180	5,097	47,896,984	16,786	3,118	46	13
F_SASA0725	31.07.2025	3.250	3.290	-1.22 %	-0.04	3.370	3.240	1,648,983	545,024,004	1,719,341	-167,282	17	14
F_SASA0825	29.08.2025	3.350	3.390	-1.18 %	-0.04	3.460	3.340	19,911	6,759,147	125,343	-1,116	46	14
F_SISE0725	31.07.2025	35.850	36.630	-2.13 %	-0.78	36.750	35.480	109,226	390,923,334	257,711	2,533	17	14
F_SISE0825	29.08.2025	36.740	37.540	-2.13 %	-0.80	37.720	36.430	6,244	22,956,265	17,690	1,397	46	14
F_SOKM0725	31.07.2025	36.150	36.280	-0.36 %	-0.13	36.580	35.950	14,476	52,573,618	58,143	298	17	14
F_SOKM0825	29.08.2025	37.400	37.320	0.21 %	0.08	37.590	37.050	955	3,561,271	3,822	-251	46	14
F_TAVHL0725	31.07.2025	269.950	278.700	-3.14 %	-8.75	279.000	268.700	9,242	253,007,095	58,092	-284	17	13
F_TAVHL0825	29.08.2025	275.950	283.200	-2.56 %	-7.25	287.100	274.750	401	11,183,680	1,402	160	46	13
F_TCELL0725	31.07.2025	94.080	94.320	-0.25 %	-0.24	95.020	93.420	117,551	1,108,502,454	180,665	402	17	13
F_TCELL0825	29.08.2025	97.020	97.230	-0.22 %	-0.21	97.800	96.260	2,244	21,809,338	14,739	541	46	13
F_THYAO0725	31.07.2025	296.300	298.900	-0.87 %	-2.60	300.700	296.000	80,759	2,409,975,945	115,647	-4,701	17	13
F_THYAO0825	29.08.2025	305.600	307.850	-0.73 %	-2.25	309.500	305.000	5,479	168,444,920	7,390	1,360	46	13
F_TKFEN0725	31.07.2025	110.850	111.050	-0.18 %	-0.20	113.600	110.200	15,339	171,607,590	40,580	369	17	16
F_TKFEN0825	29.08.2025	113.250	113.950	-0.61 %	-0.70	116.000	113.050	750	8,564,225	928	240	46	16
F_TOASO0725	31.07.2025	215.050	218.050	-1.38 %	-3.00	219.550	214.650	12,663	274,811,710	39,300	570	17	15
F_TOASO0825	29.08.2025	221.300	224.000	-1.21 %	-2.70	225.500	221.200	463	10,345,300	4,474	115	46	15
F_TSKB0725	31.07.2025	13.330	13.790	-3.34 %	-0.46	13.790	13.300	65,446	88,156,199	219,414	-10,605	17	15
F_TSKB0825	29.08.2025	13.740	14.190	-3.17 %	-0.45	14.210	13.700	3,467	4,811,168	3,871	786	46	15
F_TTKOM0725	31.07.2025	56.570	57.910	-2.31 %	-1.34	58.090	56.450	57,770	329,695,459	209,602	8,279	17	14
F_TTKOM0825	29.08.2025	57.950	59.340	-2.34 %	-1.39	59.590	57.920	1,021	5,961,685	8,705	536	46	14
F_TUPRS0725	31.07.2025	158.350	159.150	-0.50 %	-0.80	161.750	157.600	87,556	1,396,779,060	102,952	1,699	17	13
F_TUPRS0825	29.08.2025	163.050	163.500	-0.28 %	-0.45	166.000	162.250	1,655	27,118,885	3,530	-25	46	13
F_ULKER0725	31.07.2025	110.750	113.250	-2.21 %	-2.50	113.250	110.300	10,568	117,992,985	33,462	191	17	14
F_ULKER0825	29.08.2025	113.950	115.800	-1.60 %	-1.85	116.500	113.650	486	5,567,715	3,145	76	46	14
F_VAKBN0725	31.07.2025	27.850	28.620	-2.69 %	-0.77	28.660	27.680	72,254	202,333,050	136,760	-789	17	14
F_VAKBN0825	29.08.2025	28.630	29.390	-2.59 %	-0.76	29.490	28.500	1,896	5,466,715	15,623	630	46	14
F_VESTL0725	31.07.2025	36.480	37.910	-3.77 %	-1.43	38.280	36.360	28,680	107,087,360	37,861	-863	17	15
F_VESTL0825	29.08.2025	37.540	39.030	-3.82 %	-1.49	39.410	37.460	1,243	4,753,808	6,316	575	46	15
F_YKBNK0725	31.07.2025	33.430	34.920	-4.27 %	-1.49	35.100	33.360	717,838	2,435,155,303	1,116,492	44,838	17	16
F_YKBNK0825	29.08.2025	34.470	35.990	-4.22 %	-1.52	36.120	34.380	27,557	96,196,465	89,055	9,990	46	16

*Takasbank pozisyon limitlerine ulaşmak için [tıklayınız](#).

**Gedik Yatırım Menkul Değerler A.Ş. - Yatırım Danışmanlığı Birimi**

Ünvan : Gedik Yatırım Menkul Değerler A.Ş.

Adres : Altayçeşme Mah. Çamlı Sok. Pasco Plaza, No:21, İç Kapı No:45, K:10-11-12 Maltepe/İstanbul

Tel : (0216) 453 0053

E-Posta : vadeli@gedik.com

***Gedik Yatırım ViOP Bülteni, Genel Yatırım Tavsiyesi Kapsamında Yatırım Danışmanlığı Birimi Tarafından Hazırlanmaktadır.**

YASAL UYARI

Burada yer alan bilgiler Gedik Yatırım tarafından bilgilendirme amacıyla hazırlanmıştır. Yatırım sinyal, bilgi, yorum ve tavsiyeleri yatırım danışmanlığı kapsamında değildir. Yatırım danışmanlığı hizmeti; aracı kurumlar, portföy yönetim şirketleri, mevduat kabul etmeyen bankalar ile müşteri arasında imzalanacak yatırım danışmanlığı sözleşmesi çerçevesinde sunulmaktadır. Burada yer alan sinyal, yorum ve tavsiyeler, herhangi bir yatırım aracının alım satım önerisi ya da getiri vaadi olarak yorumlanmamalıdır. Bu görüşler mali durumunuz ile risk ve getiri tercihlerinize uygun olmayabilir ve sadece burada yer alan bilgilere ve sinyallere dayanarak yatırım kararı verilmesi beklentilerinize uygun sonuçlar doğurmayabilir. Burada yer alan sinyaller, fiyatlar, veriler ve bilgilerin tam ve doğru olduğu garanti edilemez; içerik, haber verilmeksizin değiştirilebilir. Tüm sinyal ve veriler, Gedik Yatırım tarafından güvenilir olduğuna inanılan kaynaklardan alınmıştır. Bu sinyal ve kaynakların kullanılması nedeni ile ortaya çıkabilecek hatalardan ve zararlardan Gedik Yatırım sorumlu değildir.