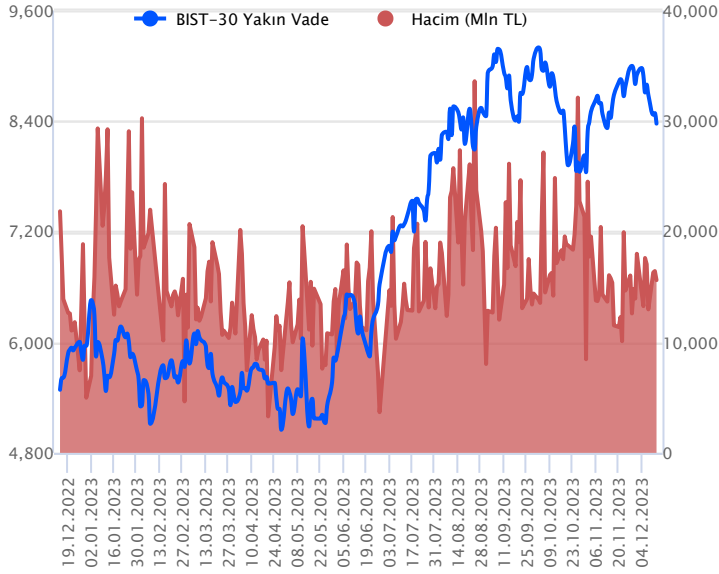


Sözleşme Kodu	Vade Ayı	Uzlaşma Fiyatı	Önceki Uzlaşma Fiyatı	Değişim	Değişim Puan	Gün İçi Yüksek	Gün İçi Düşük	İşlem Miktarı	İşlem Hacim	Açık Pozisyon	Açık Pozisyon Değişimi	Vadeye Kalan Gün Sayısı	Takasbank Başlangıç Teminatı %
<b>ENDEKS KONTRATLARI</b>													
F_XU0300224	29.02.2024	8,867.75	9,069.25	-2.22 %	-201.50	9,040.00	8,851.50	2,346.00	209,987,347.50	5,241.00	323.00	78	15
F_XU0301223	29.12.2023	8,298.25	8,501.25	-2.39 %	-203.00	8,485.50	8,285.00	186,497.00	15,617,932,870.00	262,732.00	-6,067.00	16	15

## BIST 30 Yakın Vadeli Kontratı



Aralık vadeli endeks sözleşmesi dün 8.285,00 ile 8.485,50 seviyeleri arasında dalgalanarak günü yüzde 2,39'luk düşüşle 8.298,25 uzlaşma fiyatından tamamladı. Akşam seansı kapanışı ise uzlaşma fiyatının üzerinde 8.372,25 seviyesinden gerçekleşti. Dün sözleşmede gün boyu zayıf seyirler etkili oldu. Fed'in faizleri sabit bırakması ve 2024 yılında 75 baz puanlık faiz indirimi öngörülmesi ile Fed Başkanı J.Powell'in açıklamalarından sonra yurt dışı borsalarda alıcılı seyirler ivme kazandı. Sözleşmede akşam seansında da alıcılı seyirler görüldü. Bu sabaha baktığımızda ABD vadeliileri sınırlı alıcılı seyirler izliyor. Avrupa endeksleri alıcılı açılışlara işaret ediyor. Asya piyasalarında da ağırlıkla pozitif seyirler hakim. Bu bağlamda sözleşmenin güne akşam seansı kapanışına yakın bir seviyede başlangıç yapmasını bekliyoruz.

Sözleşmede yükseliş eğilimlerinde 8.430 seviyesini direnç olarak izleyeceğiz. Bu seviye üzerinde kalıcılık sağlanması durumunda 8.550 ve 8.640 seviyeleri direnç olarak takip edilebilir. Aşağı tarafta ise 8.285 – 8.260 aralığı destek bölgesi konumunda olup, bu bölge altında kalıcılık sağlanması durumunda 8.130 seviyesi destek olarak izlenebilir.

## Endeks - 30 Yakın Vade Aracı Kurum Dağılımı Günlük Değişim

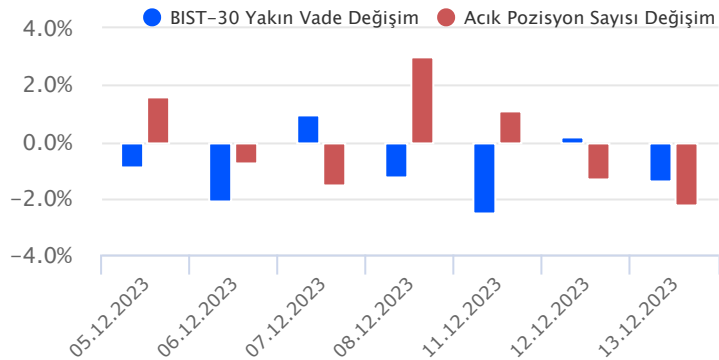
Long			Short		
Kurum	Net Lot	Pay (%)	Kurum	Net Lot	Pay (%)
Teb Yatırım	2.648	16	Yapı Kredi Yatırım	4.925	29
Tera Yatırım	2.457	15	Bank of America	3.906	23
Deniz Yatırım	2.434	15	Vakıf Yatırım	2.292	14
Oyak Yatırım	1.638	10	Halk Yatırım	1.281	8
Gedik Yatırım	1.182	7	Meksa Yatırım	1.172	7
Diğer	6.450	38	Diğer	3.233	19

İlk 5 Kurum Satım Ağırlıklı

## Endeks - 30 Yakın Vade Aracı Kurum Dağılımı Tüm Vade

Long			Short		
Kurum	Net Lot	Pay (%)	Kurum	Net Lot	Pay (%)
Teb Yatırım	48.953	32	Bank of America	71.434	47
Yapı Kredi Yatırım	41.081	27	HSBC Yatırım	21.042	14
Ziraat Yatırım	17.360	11	İş Yatırım	17.991	12
Halk Yatırım	12.057	8	Garanti BBVA	14.334	9
İnfo Yatırım	9.775	6	Meksa Yatırım	9.764	6
Diğer	23.660	16	Diğer	17.909	12

İlk 5 Kurum Satım Ağırlıklı

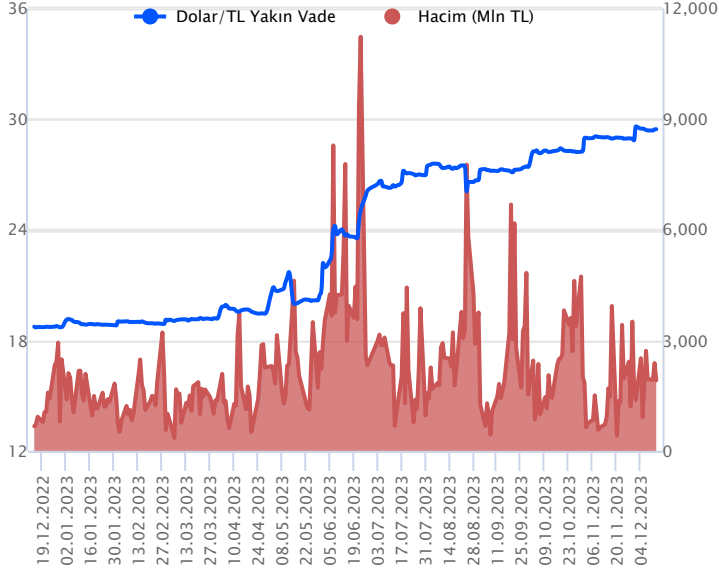


## Fiyat (%) Açık Pozisyon (%) Yorum

Artış	Artış	Yükselişin devamlılığı için sinyal olarak kabul edilebilir.
Artış	Azalış	Yükselişin desteklenmediğini gösterir.
Azalış	Artış	Düşüşlerin devamlılığı için sinyal olarak kabul edilebilir.
Azalış	Azalış	Düşüşlerin desteklenmediğini gösterir.

Sözleşme Kodu	Vade Ayı	Uzlaşma Fiyatı	Önceki Uzlaşma Fiyatı	Değişim	Değişim Puan	Gün İçi Yüksek	Gün İçi Düşük	İşlem Miktarı	İşlem Hacim	Açık Pozisyon	Açık Pozisyon Değişimi	Vadeye Kalan Gün Sayısı	Takasbank Başlangıç Teminatı %
<b>DÖVİZ KONTRATLARI</b>													
F_EURTRY0124	31.01.2024	32.9091	32.8470	0.19 %	0.06	32.9293	32.7950	39	1,282,260	586	22	49	14
F_EURTRY1223	29.12.2023	31.8209	31.8715	-0.16 %	-0.05	31.8914	31.7611	135	4,293,533	29,691	-32	16	14
F_EURUSD0124	31.01.2024	1.0831	1.0807	0.22 %	0.00	1.0843	1.0807	660	20,682,403	837	507	49	4
F_EURUSD1223	29.12.2023	1.0806	1.0797	0.08 %	0.00	1.0826	1.0790	1,548	48,464,389	36,707	462	16	4
F_USDTRY0124	31.01.2024	30.3739	30.3362	0.12 %	0.04	30.3901	30.3240	71,094	2,159,763,593	541,078	58,919	49	14
F_USDTRY1223	29.12.2023	29.4476	29.4369	0.04 %	0.01	29.4665	29.3850	64,972	1,913,504,288	840,839	-36,694	16	14

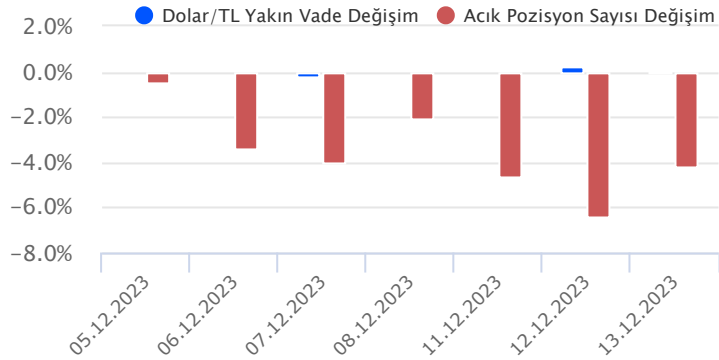
## Dolar/TL Yakın Vadeli Kontratı



Aralık vadeli Dolar/TL sözleşmesi dün 29,3850 ile 29,4665 seviyeleri arasında dalgalanarak günü yüzde 0,04'lük yükselişle 29,4476 uzlaşma fiyatından tamamladı. ABD Merkez Bankası (Fed) beklentilere paralel politika faizinde bir değişikliğe gitmeyerek yüzde 5,25 – 5,50 aralığında sabit bıraktı. Noktasal grafiklerde 2024 yılı için 75 baz puanlık faiz indirimi öngörüldü. Fed Başkanı J. Powell, faiz artışlarının hala masada olduğunu, faiz indirimlerinin zamanlamasını tartıştıklarını ve de faiz indirimleri kararlarını çok dikkatli şekilde alacaklarını bildirdi. Faiz kararı sonrası dolar endeksi ve ABD tahvil faizlerinde düşüşler ivme kazanırken, gelişmekte olan ülke para birimleri dolar karşısında değer kazandı. Kararın kur fiyatlamasına etkisi ise sınırlı kaldı. Bugün yurt içerisinde haftalık para ve banka istatistikleri, ABD'de ise perakende satışlar ve haftalık işsizlik maaşı başvuruları takip edilecek. Dolar/TL, bu sabah saat 08:20 itibarıyla 29,01'li seviyelerde işlem görüyor. Dolar endeksi ise 102,63 civarlarında seyrediyor.

Dolar/TL Yakın Vade Aracı Kurum Dağılımı Günlük Değişim					
Long			Short		
Kurum	Net Lot	Pay (%)	Kurum	Net Lot	Pay (%)
Akbank	27.456	48	Ak Yatırım	27.994	49
Finansbank	25.049	44	Bank of America	12.039	21
Yapı ve Kredi	2.800	5	Teb Yatırım	7.159	13
Garanti BBVA	676	1	İş Yatırım	6.071	11
GCM Yatırım	601	1	Aktif Yat. Bank.	2.000	4
Diğer	908	2	Diğer	2.227	4
İlk 5 Kurum Alım Ağırlıklı					

Dolar/TL Yakın Vade Aracı Kurum Dağılımı Tüm Vade					
Long			Short		
Kurum	Net Lot	Pay (%)	Kurum	Net Lot	Pay (%)
Ak Yatırım	277.878	42	Akbank	419.664	64
Yapı Kredi Yatırım	71.867	11	Finansbank	46.527	7
Oyak Yatırım	71.115	11	Bank of America	46.495	7
İş Yatırım	42.203	6	Yapı ve Kredi	37.789	6
Halk Yatırım	23.179	4	Destek Yatırım	30.000	5
Diğer	170.423	26	Diğer	79.586	12
İlk 5 Kurum Satım Ağırlıklı					

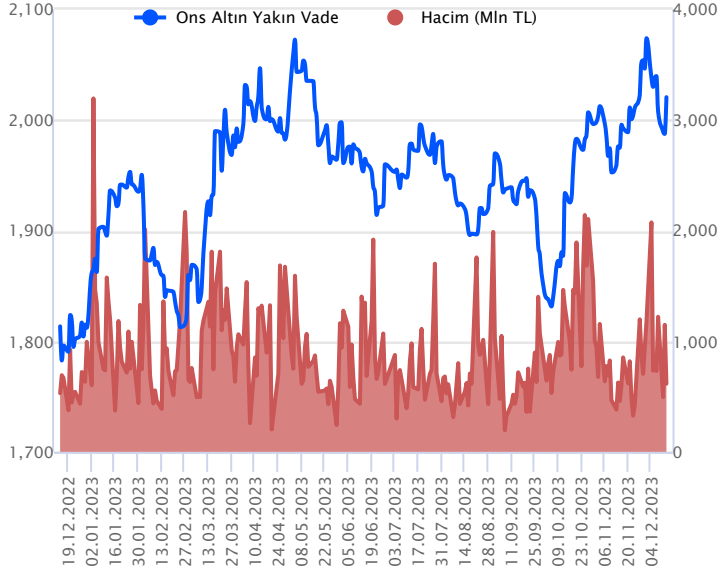


## Fiyat (%) Açık Pozisyon (%) Yorum

Artış	Artış	Yükselişin devamlılığı için sinyal olarak kabul edilebilir.
Artış	Azalış	Yükselişin desteklenmediğini gösterir.
Azalış	Artış	Düşüşlerin devamlılığı için sinyal olarak kabul edilebilir.
Azalış	Azalış	Düşüşlerin desteklenmediğini gösterir.

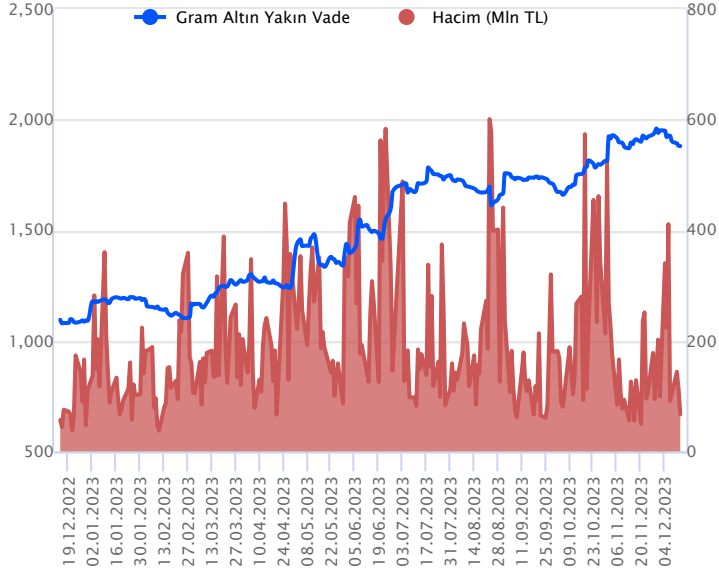
Sözleşme Kodu	Vade Ayı	Uzlaşma Fiyatı	Önceki Uzlaşma Fiyatı	Değişim	Değişim Puan	Gün İçi Yüksek	Gün İçi Düşük	İşlem Miktarı	İşlem Hacim	Açık Pozisyon	Açık Pozisyon Değişimi	Vadeye Kalan Gün Sayısı	Takasbank Başlangıç Teminatı %
<b>ALTIN KONTRATLARI</b>													
F_XAUTRYM0224	29.02.2024	2,013.930	2,012.080	0.09 %	1.85	2,020.000	2,003.000	19,810	39,838,069	136,533	8,121	78	14
F_XAUTRYM1223	29.12.2023	1,881.510	1,881.100	0.02 %	0.41	1,891.750	1,872.370	35,508	66,786,729	1,067,549	-5,605	16	14
F_XAUUSD0224	29.02.2024	2,007.600	2,009.850	-0.11 %	-2.25	2,041.450	1,999.600	1,744	101,535,793	5,462	263	78	8
F_XAUUSD1223	29.12.2023	1,987.650	1,988.250	-0.03 %	-0.60	2,020.700	1,979.050	10,647	615,331,063	38,064	-456	16	8

## ONS ALTIN Yakın Vadeli Kontratı



Aralık vadeli ons altın sözleşmesi dün 1979,05-2020,70\$ arasında seyrederek, günü yüzde 0,03 düşüşle 1987,65\$ uzlaşma fiyatından kapattı. Spot piyasada saat 08:30 itibarıyla ons altın 2030\$ seviyesinde bulunuyor. Fed'in faiz kararı sonrasında altın fiyatlarında yaşanan yükseliş sebebiyle sözleşmedeki stratejimizi yeniliyoruz. Bugün için 2025-2065\$ arasını nötr olarak izleyeceğiz. Yukarıda 2065\$ direnç noktası olarak görülmektedir. Bu direnç üzerinde kapanışlarda 2044\$ stop loss olmak koşuluyla 2106\$ seviyesi değerlendirilebilir. Sözleşmede 2025\$ destek noktası olarak görülmektedir. Bu destek altı kapanışların devamında 2045\$ stop seviyesi eklenerek 1984\$ seviyesi hedeflenebilir. Bugünde Avrupa ve İngiltere Merkez Bankalarının faiz kararları bulunuyor. Faiz kararlarının sonucu, MB Başkanlarının basın açıklamaları ve 2024 yılına yönelik faizle ilgili beklentilere yönelik sinyaller, varlık fiyatlarının seyri üzerinde belirleyici olabilir. ABD'de bugün için haftalık işsizlik maaşı başvuruları ve perakende satışlar verileri takip edilecek. Fed üyelerinin de konuşmaları olabilir. Faizle ilgili söylemleri izlenebilir. Sözleşmede olası oynaklığa karşı yatırımcıların aktif bir kar al/zarar durdur seviyesi belirleyerek hareket etmeleri daha sağlıklı olabilir.

## GRAM ALTIN Yakın Vadeli Kontratı

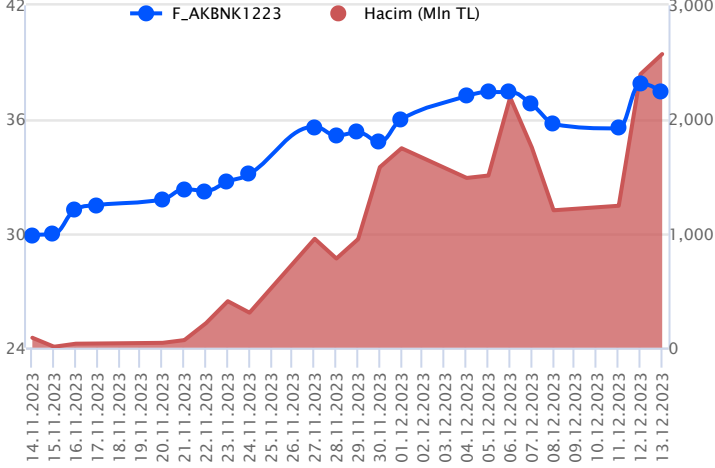


Aralık vadeli gram altın sözleşmesi dün 1872,37-1891,75 TL arasında dalgalanarak, günü yüzde 0,02 yükselişle 1881,51 TL uzlaşma fiyatından tamamladı. Spot piyasada bu sabah saat 08:30 itibarıyla gram altın 1894 TL seviyesinde izleniyor. Ons altın 2030\$ ve Dolar/TL kuru 29,00 TL seviyesinde bulunuyor. Bu hafta küresel piyasalar açısından hareketli geçiyor. Dün Fed'in faiz kararı, bugünde Avrupa ve İngiltere Merkez Bankalarının faiz kararları takip edilecek. ABD'de her hafta açıklanan işsizlik maaşı başvuruları açıklanacak. Aynı zamanda ABD perakende satışlar verisi de izlenecek. Çünkü Fed toplantısı geride kaldı bu nedenle Fed üyelerinden konuşmalar gelmeye başlayabilir. Üyelerin, faizle ilgili söylemleri önemli olacaktır. 2024 yılı için Fed'in projeksiyonlarında faiz indirimi beklentileri görüldü. Bu nedenle piyasalar gelecek sene için Fed'den 75 baz puanlık faiz indirimi beklentisi içerisinde bulunuyor. Sözleşmede olası oynaklığa karşı yatırımcıların aktif bir kar al/zarar durdur seviyesi belirleyerek hareket etmeleri daha sağlıklı olabilir.

Sözleşme	Vade Ayı Son Uzlaşma	Önceki Uzlaşma	Değişim %	Günün Düşüğü	Günün Yükselişi	İşlem Adedi	İşlem Hacmi
<b>PAY VADELİ SÖZLEŞMELERİNDE EN FAZLA İŞLEM GÖRENLER</b>							
F_AKBNK1223	29.12.2023	37.460	37.960	-1.3 %	37.340	39.300	674,803 2,573,278,851
F_YKBNK1223	29.12.2023	20.670	20.690	-0.1 %	20.510	21.570	1,076,575 2,263,973,050
F_GARAN1223	29.12.2023	59.970	60.500	-0.9 %	59.460	62.860	249,646 1,524,696,581

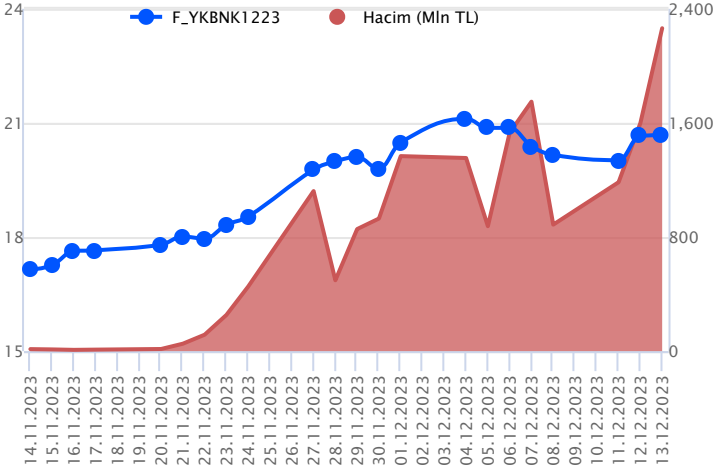
Pay vadeli sözleşmeleri, düşük teminatlarla yüksek tutarlı pozisyonlar almayı mümkün kılar. Pay vadeli sözleşmeleri ile ilgili daha detaylı bilgi almak için Gedik Yatırım VİOP Departmanı ile iletişime geçebilirsiniz.

### F\_AKBNK1223 Vadeli Kontrati



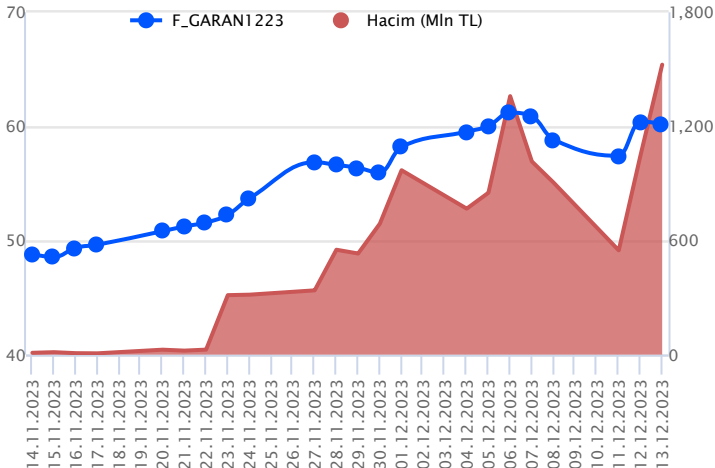
Bankacılık endeksinde kayıplar %1'i bulurken, Aralık vadeli AKBNK sözleşmesi 37,34 TL ve 39,30 TL seviyeleri arasında dalgalanarak günü 37,46 TL uzlaşma fiyatından %1,32'lik kayıpla tamamladı. Gün içi dip seviyeden kapanışın yaşandığı sözleşmede 37,00 TL altına fiyatlamamanın sarkması halinde 5 günlük ortalamanın bulunduğu 36,94 TL ve 36,50 TL takip edilecek önemli destek noktalarıdır. Satışların yerini tepki alımlarına bırakması durumunda ise kısa vadede 37,76 TL seviyesi öne çıkmaktadır. Sözleşmede 37,76 TL üzerinde kalıcılığın sağlanması halinde alım iştahı güç kazanacağından 38,20 TL ve 38,52 TL seviyeleri izlenebilir. Sektör genelinde yaşanan volatilité sebebiyle alınacak pozisyonlarda temkinli olunması aktif bir stop-loss stratejisine bağlı kalınması faydalı olacaktır.

### F\_YKBNK1223 Vadeli Kontrati



Bankacılık sektöründe önceki gün yaşanan kazançların bir kısmı geri verilirken, Aralık vadeli YKBNK sözleşmesi 20,51 TL ve 21,57 TL seviyeleri arasında dalgalanarak günü 20,67 TL uzlaşma fiyatından tamamladı. Dün yaşanan realizasyona rağmen YKBNK pay ve pay vadeli lerinde ayrışma takip edildi. Sözleşmede toparlanmalar açısından ilk etapta 21,00 TL üzerinde saatlik kapanışların devamına ihtiyaç duyulmaktadır. Bu koşulun sağlanması halinde 21,30 TL ve zirve olan 21,57 TL ara direnci yeniden gündeme gelecektir. Ancak realizasyonların etkili olması durumunda 14 günlük ortalamanın yer aldığı 20,38 TL ve 19,90 TL seviyeleri gündeme gelecektir. Son dönemde yaşanan yüksek volatilité sebebiyle alınacak pozisyonlarda temkinli olunması aktif bir stop-loss stratejisine bağlı kalınması faydalı olacaktır.

### F\_GARAN1223 Vadeli Kontrati



Kapanışa yakın kayıpların derinleştiği görülürken, Aralık vadeli GARAN sözleşmesi 57,23 TL ve 61,00 TL seviyeleri arasında dalgalanarak günü 59,97 TL uzlaşma fiyatından tamamladı. Ortalamaların bulunduğu gün içi dip bölgede kapanışın yaşandığı sözleşmede 60,00 TL altında 5 günlük ortalamanın yer aldığı 59,58 TL izlenen ilk destek konumundadır. 59,58 TL desteğinin altına fiyatlamamanın sarkması halinde 59,10 TL ve 58,68 TL seviyeleri söz konusu olacak desteklerdir. Ancak toparlanmalar açısından 61,00 TL üzeri saatlik kapanışlar önemli olacak. Bu koşulun sağlanması halinde 61,54 TL ve 61,92 TL gündeme gelecek direnç seviyeleri konumunda bulunmaktadır. Son dönemde volatilité sebebiyle alınacak pozisyonlarda temkinli olunması aktif bir stop-loss stratejisine bağlı kalınması faydalı olacaktır.

## Dayanak Varlıkların Teknik Gösterge Görünümleri

## 20 Gün Ortalama/Fiyat Kesişmesi (YUKARI)

XAU/USD  
EUR/USD

## Güç Göstergeleri Olumlu

RSI ve Momentum göstergelerine göre olumlu olanlar

## 50 Gün Ortalama/Fiyat Kesişmesi (YUKARI)

## MACD

EKGYO ZAYIF SAT  
HALKB ZAYIF SAT

## 20/50 Gün Ortalama Kesişmesi (YUKARI)

Bu şartları sağlayan dayanak varlık bulunmamaktadır.

## Para Girişi Olan Dayanak Varlıklar

	Kapanış	İşlem Hacmi (Mln TL)
YKBNK	20.30	5,641.45971
MGROS	338.75	715.77996

## Yüksek Hacimliler

	İşlem Hacmi (Mln TL)
XU030	62,564.67
XSD25	44,349.95
X10XB	25,497.54
XLBNK	21,934.15
THYAO	6,092.13

## 20 Gün Ortalama/Fiyat Kesişmesi (AŞAĞI)

BIMAS  
TTKOM

## Güç Göstergeleri Zayıf

PETKM  
ECILC  
TOASO  
PGSUS  
TSKB

RSI ve Momentum göstergelerine göre zayıf olanlar

## 50 Gün Ortalama/Fiyat Kesişmesi (AŞAĞI)

THYAO  
TUPRS  
TCELL  
SASA

## Göstergeleri Dipte Olanlar

TCELL  
SOKM  
TSKB  
THYAO  
EKGYO

CCI, RSI, Stochastics, Williams' %R, MFI ve DX göstergelerinin ortalaması en düşük olanlar

## 20/50 Gün Ortalama Kesişmesi (AŞAĞI)

TKFEN

## Para Çıkışı Olan Dayanak Varlıklar

	Kapanış	İşlem Hacmi (Mln TL)
XU030	8,135.16	62,564.67
XSD25	9,554.41	44,349.95
XLBNK	7,794.75	21,934.15
AKBNK	36.78	6,046.98
SASA	43.02	5,541.78

## Dayanak Varlıkların Teknik Gösterge Konumları

Kod	5 Günlük H.O	10 Günlük H.O	20 Günlük H.O	50 Günlük H.O	RSI	StochS	MACD	CCI
AEFES	SATIM	SATIM	ALIM	ALIM	SATIM	ALIM	ALIM	SATIM
AKBNK	ALIM	ALIM	ALIM	ALIM	SATIM	SATIM	ALIM	ALIM
AKSEN	SATIM	SATIM	SATIM	SATIM	SATIM	ALIM	SATIM	SATIM
ALARK	SATIM	SATIM	SATIM	SATIM	SATIM	ALIM	SATIM	ALIM
ARCLK	SATIM	SATIM	SATIM	SATIM	SATIM	ALIM	SATIM	SATIM
ASELS	SATIM	SATIM	SATIM	ALIM	SATIM	ALIM	SATIM	SATIM
ASTOR	SATIM	SATIM	SATIM	SATIM	SATIM	ALIM	SATIM	SATIM
BIMAS	SATIM	SATIM	SATIM	ALIM	SATIM	ALIM	SATIM	SATIM
CNH/TRY	ALIM	ALIM	ALIM	ALIM	ALIM	SATIM	SATIM	ALIM
DOHOL	SATIM	SATIM	SATIM	SATIM	SATIM	ALIM	SATIM	ALIM
ECILC	SATIM	SATIM	SATIM	SATIM	SATIM	ALIM	SATIM	SATIM
EKGYO	SATIM	SATIM	SATIM	SATIM	SATIM	ALIM	SATIM	SATIM
ENJSA	SATIM	SATIM	SATIM	SATIM	SATIM	ALIM	SATIM	SATIM
ENKAI	ALIM	ALIM	ALIM	ALIM	ALIM	SATIM	SATIM	ALIM
EREGL	SATIM	SATIM	SATIM	SATIM	SATIM	ALIM	SATIM	SATIM
EUR/TRY	ALIM	ALIM	ALIM	ALIM	ALIM	SATIM	SATIM	ALIM
EUR/USD	ALIM	ALIM	ALIM	ALIM	ALIM	SATIM	SATIM	ALIM
FROTO	SATIM	SATIM	SATIM	SATIM	SATIM	ALIM	SATIM	SATIM
GARAN	ALIM	ALIM	ALIM	ALIM	SATIM	SATIM	ALIM	SATIM
GBP/USD	ALIM	ALIM	ALIM	ALIM	ALIM	SATIM	SATIM	ALIM
GUBRF	SATIM	SATIM	SATIM	SATIM	SATIM	ALIM	SATIM	SATIM
HALKB	SATIM	SATIM	SATIM	SATIM	SATIM	ALIM	SATIM	SATIM
HEKTS	SATIM	SATIM	SATIM	SATIM	SATIM	SATIM	SATIM	SATIM
ISCTR	ALIM	ALIM	ALIM	ALIM	SATIM	SATIM	ALIM	SATIM
ISGYO	SATIM	SATIM	SATIM	SATIM	SATIM	ALIM	SATIM	SATIM
KARSN	SATIM	SATIM	SATIM	SATIM	SATIM	ALIM	SATIM	SATIM
KCHOL	SATIM	SATIM	SATIM	SATIM	SATIM	ALIM	SATIM	SATIM
KONTR	SATIM	SATIM	SATIM	SATIM	SATIM	SATIM	SATIM	ALIM
KOZAA	SATIM	SATIM	SATIM	SATIM	SATIM	SATIM	SATIM	ALIM
KOZAL	SATIM	SATIM	SATIM	SATIM	SATIM	ALIM	SATIM	SATIM
KRDMD	SATIM	SATIM	SATIM	SATIM	SATIM	ALIM	SATIM	SATIM
MGROS	SATIM	SATIM	SATIM	SATIM	SATIM	ALIM	SATIM	SATIM
ODAS	SATIM	SATIM	SATIM	SATIM	SATIM	SATIM	SATIM	ALIM
OYAKC	SATIM	SATIM	SATIM	SATIM	SATIM	ALIM	SATIM	SATIM
PETKM	SATIM	SATIM	SATIM	SATIM	SATIM	ALIM	SATIM	ALIM
PGSUS	SATIM	SATIM	SATIM	SATIM	SATIM	ALIM	SATIM	SATIM
RUB/TRY	ALIM	ALIM	ALIM	ALIM	ALIM	SATIM	SATIM	ALIM
SAHOL	SATIM	SATIM	ALIM	ALIM	SATIM	ALIM	SATIM	SATIM
SASA	SATIM	SATIM	SATIM	SATIM	SATIM	ALIM	SATIM	SATIM
SISE	SATIM	SATIM	SATIM	SATIM	SATIM	ALIM	SATIM	SATIM
SKBNK	SATIM	SATIM	SATIM	ALIM	SATIM	SATIM	SATIM	ALIM
SOKM	SATIM	SATIM	SATIM	SATIM	SATIM	ALIM	SATIM	SATIM
TAVHL	SATIM	SATIM	SATIM	SATIM	SATIM	ALIM	SATIM	SATIM
TCELL	SATIM	SATIM	SATIM	SATIM	SATIM	ALIM	SATIM	SATIM
THYAO	SATIM	SATIM	SATIM	SATIM	SATIM	ALIM	SATIM	SATIM
TKFEN	SATIM	SATIM	SATIM	SATIM	SATIM	ALIM	SATIM	SATIM
TOASO	SATIM	SATIM	SATIM	SATIM	SATIM	ALIM	SATIM	ALIM
TSKB	SATIM	SATIM	SATIM	SATIM	SATIM	SATIM	SATIM	SATIM
TTKOM	SATIM	SATIM	SATIM	ALIM	SATIM	ALIM	ALIM	SATIM
TUPRS	SATIM	SATIM	SATIM	SATIM	SATIM	ALIM	SATIM	SATIM
USD/TRY	ALIM	ALIM	ALIM	ALIM	SATIM	ALIM	SATIM	SATIM
VAKBN	SATIM	SATIM	SATIM	SATIM	SATIM	ALIM	SATIM	SATIM
VESTL	SATIM	SATIM	SATIM	SATIM	SATIM	ALIM	SATIM	ALIM
X10XB	SATIM	SATIM	SATIM	SATIM	SATIM	ALIM	SATIM	SATIM
XAU/TRY	SATIM	ALIM	ALIM	ALIM	SATIM	ALIM	SATIM	SATIM
XAU/USD	ALIM	ALIM	ALIM	ALIM	ALIM	SATIM	SATIM	ALIM
XLBNK	ALIM	ALIM	ALIM	ALIM	SATIM	SATIM	ALIM	ALIM
XSD25	SATIM	SATIM	SATIM	SATIM	SATIM	ALIM	SATIM	SATIM
XU030	SATIM	SATIM	SATIM	SATIM	SATIM	ALIM	SATIM	SATIM
YKBNK	ALIM	ALIM	ALIM	ALIM	ALIM	SATIM	ALIM	ALIM

Kod	Destek 3	Destek 2	Destek 1	Kapanış	Pivot	Direnç 1	Direnç 2	Direnç 3
	<b>DESTEKLER</b>				<b>DİRENÇLER</b>			
F_AEFES0124	115.85	118.47	119.77	<b>121.08</b>	<b>122.39</b>	123.69	126.31	127.61
F_AEFES1223	110.78	113.79	115.30	<b>116.81</b>	<b>118.31</b>	119.82	122.83	124.34
F_AKBNK0124	36.09	37.34	38.01	<b>38.69</b>	<b>39.26</b>	39.93	41.18	41.85
F_AKBNK1223	34.81	36.07	36.77	<b>37.46</b>	<b>38.03</b>	38.73	39.99	40.69
F_AKSEN0124	29.80	31.04	31.71	<b>32.39</b>	<b>32.95</b>	33.62	34.86	35.53
F_AKSEN1223	28.64	29.89	30.58	<b>31.27</b>	<b>31.83</b>	32.52	33.77	34.46
F_ALARK0124	88.14	89.81	91.44	<b>93.07</b>	<b>93.11</b>	94.74	96.41	98.04
F_ALARK1223	84.52	86.36	88.12	<b>89.88</b>	<b>89.96</b>	91.72	93.56	95.32
F_ARCLK0124	123.07	125.73	127.57	<b>129.40</b>	<b>130.23</b>	132.07	134.73	136.57
F_ARCLK1223	116.46	120.23	122.24	<b>124.25</b>	<b>126.01</b>	128.02	131.79	133.80
F_ASELS0124	46.47	47.09	47.45	<b>47.80</b>	<b>48.07</b>	48.43	49.05	49.41
F_ASELS1223	37.78	39.93	42.97	<b>46.01</b>	<b>45.12</b>	48.16	50.31	53.35
F_ASTOR0124	96.61	99.78	101.56	<b>103.34</b>	<b>104.73</b>	106.51	109.68	111.46
F_ASTOR1223	92.39	95.91	97.97	<b>100.04</b>	<b>101.49</b>	103.55	107.07	109.13
F_BIMAS0124	304.41	308.90	312.47	<b>316.05</b>	<b>316.96</b>	320.53	325.02	328.59
F_BIMAS1223	290.91	297.05	301.43	<b>305.82</b>	<b>307.57</b>	311.95	318.09	322.47
F_CNHTRY1223	4.10	4.10	4.10	<b>4.10</b>	<b>4.10</b>	4.10	4.10	4.10
F_DOHOL0124	10.88	11.18	11.33	<b>11.48</b>	<b>11.63</b>	11.78	12.08	12.23
F_DOHOL1223	10.43	10.74	10.91	<b>11.08</b>	<b>11.22</b>	11.39	11.70	11.87
F_ECILC0124	41.48	42.37	42.89	<b>43.41</b>	<b>43.78</b>	44.30	45.19	45.71
F_ECILC1223	39.38	40.56	41.25	<b>41.95</b>	<b>42.43</b>	43.12	44.30	44.99
F_EKGYO0124	6.67	7.00	7.17	<b>7.34</b>	<b>7.50</b>	7.67	8.00	8.17
F_EKGYO1223	6.44	6.77	6.93	<b>7.10</b>	<b>7.26</b>	7.42	7.75	7.91
F_ENJSA0124	43.12	44.94	45.96	<b>46.99</b>	<b>47.78</b>	48.80	50.62	51.64
F_ENJSA1223	40.89	42.98	44.19	<b>45.39</b>	<b>46.28</b>	47.49	49.58	50.79
F_ENKAI0124	33.71	34.41	34.84	<b>35.26</b>	<b>35.54</b>	35.97	36.67	37.10
F_ENKAI1223	32.88	33.60	34.12	<b>34.63</b>	<b>34.84</b>	35.36	36.08	36.60
F_EREGL0124	38.87	39.32	39.57	<b>39.82</b>	<b>40.02</b>	40.27	40.72	40.97
F_EREGL1223	37.74	38.14	38.33	<b>38.53</b>	<b>38.73</b>	38.92	39.32	39.51
F_EURTRY0124	32.70	32.75	32.83	<b>32.91</b>	<b>32.88</b>	32.96	33.01	33.10
F_EURTRY1223	31.67	31.72	31.80	<b>31.89</b>	<b>31.85</b>	31.93	31.98	32.07
F_EURUSD0124	1.08	1.08	1.08	<b>1.08</b>	<b>1.08</b>	1.08	1.09	1.09
F_EURUSD1223	1.08	1.08	1.08	<b>1.08</b>	<b>1.08</b>	1.08	1.08	1.09
F_FROTO0124	732.29	759.73	777.51	<b>795.30</b>	<b>804.95</b>	822.73	850.17	867.95
F_FROTO1223	696.04	728.92	748.21	<b>767.50</b>	<b>781.09</b>	800.38	833.26	852.55
F_GARAN0124	57.24	59.33	60.63	<b>61.94</b>	<b>62.72</b>	64.02	66.11	67.41
F_GARAN1223	55.42	57.44	58.82	<b>60.20</b>	<b>60.84</b>	62.22	64.24	65.62
F_GBPUSD0124	1.25	1.25	1.25	<b>1.25</b>	<b>1.25</b>	1.25	1.26	1.26
F_GBPUSD1223	1.23	1.24	1.25	<b>1.25</b>	<b>1.26</b>	1.26	1.27	1.28
F_GUBRF0124	330.87	337.06	345.72	<b>354.38</b>	<b>351.91</b>	360.57	366.76	375.42
F_GUBRF1223	323.38	328.69	334.84	<b>340.99</b>	<b>340.15</b>	346.30	351.61	357.76
F_HALKB0124	12.08	12.50	12.71	<b>12.92</b>	<b>13.13</b>	13.34	13.76	13.97
F_HALKB1223	11.54	11.99	12.22	<b>12.45</b>	<b>12.67</b>	12.90	13.35	13.58
F_HEKTS0124	20.58	21.00	21.35	<b>21.69</b>	<b>21.77</b>	22.12	22.54	22.89
F_HEKTS1223	19.77	20.25	20.63	<b>21.00</b>	<b>21.11</b>	21.49	21.97	22.35
F_ISCTR0124	22.32	22.86	23.19	<b>23.52</b>	<b>23.73</b>	24.06	24.60	24.93
F_ISCTR1223	21.57	22.09	22.45	<b>22.80</b>	<b>22.97</b>	23.33	23.85	24.21
F_ISGYO0124	20.01	20.28	20.44	<b>20.60</b>	<b>20.71</b>	20.87	21.14	21.30
F_ISGYO1223	19.10	19.47	19.69	<b>19.91</b>	<b>20.06</b>	20.28	20.65	20.87
F_KARSN0124	8.49	8.66	8.79	<b>8.93</b>	<b>8.96</b>	9.09	9.26	9.39
F_KARSN1223	8.04	8.28	8.46	<b>8.65</b>	<b>8.70</b>	8.88	9.12	9.30
F_KCHOL0124	139.59	141.30	143.09	<b>144.89</b>	<b>144.80</b>	146.59	148.30	150.09
F_KCHOL1223	131.87	134.43	136.88	<b>139.32</b>	<b>139.44</b>	141.89	144.45	146.90
F_KONTR0124	210.88	217.86	221.62	<b>225.37</b>	<b>228.60</b>	232.36	239.34	243.10
F_KONTR1223	201.20	209.53	214.35	<b>219.18</b>	<b>222.68</b>	227.50	235.83	240.65
F_KOZAA0124	45.66	46.64	47.13	<b>47.63</b>	<b>48.11</b>	48.60	49.58	50.07
F_KOZAA1223	42.27	44.09	45.00	<b>45.91</b>	<b>46.82</b>	47.73	49.55	50.46
F_KOZAL0124	19.52	20.25	20.72	<b>21.18</b>	<b>21.45</b>	21.92	22.65	23.12
F_KOZAL1223	18.99	19.73	20.09	<b>20.46</b>	<b>20.83</b>	21.19	21.93	22.29
F_KRDMD0124	21.31	21.87	22.17	<b>22.46</b>	<b>22.73</b>	23.03	23.59	23.89
F_KRDMD1223	20.55	21.11	21.39	<b>21.67</b>	<b>21.95</b>	22.23	22.79	23.07
F_MGROS0124	348.05	351.77	354.31	<b>356.84</b>	<b>358.03</b>	360.57	364.29	366.83
F_MGROS1223	334.29	338.40	342.29	<b>346.19</b>	<b>346.40</b>	350.29	354.40	358.29
F_ODAS0124	8.82	9.15	9.31	<b>9.48</b>	<b>9.64</b>	9.80	10.13	10.29
F_ODAS1223	8.46	8.79	8.97	<b>9.15</b>	<b>9.30</b>	9.48	9.81	9.99
F_OYAKC0124	53.54	54.97	55.74	<b>56.52</b>	<b>57.17</b>	57.94	59.37	60.14

Kod	Destek 3	Destek 2	Destek 1	Kapanış	Pivot	Direnç 1	Direnç 2	Direnç 3
<b>DESTEKLER</b>				<b>DİRENÇLER</b>				
F_OYAKC1223	51.88	53.36	54.14	<b>54.91</b>	<b>55.62</b>	56.40	57.88	58.66
F_PETKM0124	18.41	18.91	19.15	<b>19.40</b>	<b>19.65</b>	19.89	20.39	20.63
F_PETKM1223	17.42	17.97	18.40	<b>18.83</b>	<b>18.95</b>	19.38	19.93	20.36
F_PGSUS0124	655.21	671.12	679.69	<b>688.27</b>	<b>695.60</b>	704.17	720.08	728.65
F_PGSUS1223	627.73	645.39	655.19	<b>665.00</b>	<b>672.85</b>	682.65	700.31	710.11
F_RUBTRY1223	0.25	0.28	0.29	<b>0.30</b>	<b>0.31</b>	0.32	0.35	0.36
F_SAHOL0124	61.55	62.32	63.36	<b>64.40</b>	<b>64.13</b>	65.17	65.94	66.98
F_SAHOL1223	59.09	59.98	61.11	<b>62.25</b>	<b>62.00</b>	63.13	64.02	65.15
F_SASA0124	41.03	43.14	44.27	<b>45.39</b>	<b>46.38</b>	47.51	49.62	50.75
F_SASA1223	40.56	42.18	43.01	<b>43.84</b>	<b>44.63</b>	45.46	47.08	47.91
F_SISE0124	46.68	47.34	48.01	<b>48.68</b>	<b>48.67</b>	49.34	50.00	50.67
F_SISE1223	40.39	42.05	44.57	<b>47.09</b>	<b>46.23</b>	48.75	50.41	52.93
F_SKBNK0124	6.65	6.77	6.89	<b>7.02</b>	<b>7.01</b>	7.13	7.25	7.37
F_SKBNK1223	6.41	6.52	6.65	<b>6.77</b>	<b>6.76</b>	6.89	7.00	7.13
F_SOKM0124	50.61	52.82	53.92	<b>55.03</b>	<b>56.13</b>	57.23	59.44	60.54
F_SOKM1223	48.66	50.85	52.02	<b>53.19</b>	<b>54.21</b>	55.38	57.57	58.74
F_TAVHL0124	110.00	112.50	113.78	<b>115.06</b>	<b>116.28</b>	117.56	120.06	121.34
F_TAVHL1223	104.47	107.48	109.47	<b>111.45</b>	<b>112.48</b>	114.47	117.48	119.47
F_TCELL0124	49.94	52.12	53.25	<b>54.39</b>	<b>55.43</b>	56.56	58.74	59.87
F_TCELL1223	47.42	49.87	51.20	<b>52.53</b>	<b>53.65</b>	54.98	57.43	58.76
F_THYAO0124	244.30	249.35	251.93	<b>254.52</b>	<b>256.98</b>	259.56	264.61	267.19
F_THYAO1223	235.09	240.55	243.29	<b>246.04</b>	<b>248.75</b>	251.49	256.95	259.69
F_TKFEN0124	42.59	44.02	44.81	<b>45.60</b>	<b>46.24</b>	47.03	48.46	49.25
F_TKFEN1223	40.43	42.09	42.93	<b>43.77</b>	<b>44.59</b>	45.43	47.09	47.93
F_TOASO0124	221.65	225.57	227.54	<b>229.50</b>	<b>231.46</b>	233.43	237.35	239.32
F_TOASO1223	212.45	216.73	218.86	<b>221.00</b>	<b>223.14</b>	225.27	229.55	231.68
F_TSKB0124	6.46	6.70	6.83	<b>6.95</b>	<b>7.07</b>	7.20	7.44	7.57
F_TSKB1223	6.13	6.41	6.55	<b>6.69</b>	<b>6.83</b>	6.97	7.25	7.39
F_TTKOM0124	22.59	23.56	24.07	<b>24.57</b>	<b>25.04</b>	25.55	26.52	27.03
F_TTKOM1223	21.51	22.58	23.12	<b>23.66</b>	<b>24.19</b>	24.73	25.80	26.34
F_TUPRS0124	146.79	149.02	150.52	<b>152.03</b>	<b>152.75</b>	154.25	156.48	157.98
F_TUPRS1223	141.41	143.68	145.51	<b>147.35</b>	<b>147.78</b>	149.61	151.88	153.71
F_USDTRY0124	30.27	30.30	30.34	<b>30.38</b>	<b>30.36</b>	30.40	30.43	30.47
F_USDTRY1223	29.32	29.35	29.40	<b>29.45</b>	<b>29.43</b>	29.48	29.52	29.56
F_VAKBN0124	13.10	13.46	13.66	<b>13.86</b>	<b>14.02</b>	14.22	14.58	14.78
F_VAKBN1223	12.54	12.93	13.14	<b>13.34</b>	<b>13.53</b>	13.74	14.13	14.34
F_VESTL0124	48.01	49.54	50.40	<b>51.25</b>	<b>51.93</b>	52.79	54.32	55.18
F_VESTL1223	46.23	47.76	48.62	<b>49.48</b>	<b>50.15</b>	51.01	52.54	53.40
F_X10XB0224	10,967.75	10,967.75	10,967.75	<b>10,967.75</b>	<b>10,967.75</b>	10,967.75	10,967.75	10,967.75
F_X10XB1223	10,213.75	10,213.75	10,213.75	<b>10,213.75</b>	<b>10,213.75</b>	10,213.75	10,213.75	10,213.75
F_XAUTRYM0224	1,991.67	1,997.33	2,008.67	<b>2,020.00</b>	<b>2,014.33</b>	2,025.67	2,031.33	2,042.67
F_XAUTRYM1223	1,851.95	1,862.16	1,871.33	<b>1,880.50</b>	<b>1,881.54</b>	1,890.71	1,900.92	1,910.09
F_XAUUSD0224	1,969.53	1,984.57	2,011.38	<b>2,038.20</b>	<b>2,026.42</b>	2,053.23	2,068.27	2,095.08
F_XAUUSD1223	1,951.28	1,965.17	1,992.93	<b>2,020.70</b>	<b>2,006.82</b>	2,034.58	2,048.47	2,076.23
F_XLBNK0224	8,073.83	8,248.42	8,350.83	<b>8,453.25</b>	<b>8,525.42</b>	8,627.83	8,802.42	8,904.83
F_XLBNK1223	7,605.00	7,762.00	7,911.00	<b>8,060.00</b>	<b>8,068.00</b>	8,217.00	8,374.00	8,523.00
F_XSD251223	10,018.00	10,018.00	10,018.00	<b>10,018.00</b>	<b>10,018.00</b>	10,018.00	10,018.00	10,018.00
F_XU0300224	8,659.17	8,755.33	8,847.67	<b>8,940.00</b>	<b>8,943.83</b>	9,036.17	9,132.33	9,224.67
F_XU0301223	8,075.83	8,180.42	8,276.33	<b>8,372.25</b>	<b>8,380.92</b>	8,476.83	8,581.42	8,677.33
F_YKBNK0124	20.01	20.62	21.00	<b>21.38</b>	<b>21.61</b>	21.99	22.60	22.98
F_YKBNK1223	19.21	19.86	20.27	<b>20.68</b>	<b>20.92</b>	21.33	21.98	22.39



Sözleşme Kodu	Vade Ayı	Uzlaşma Fiyatı	Önceki Uzlaşma Fiyatı	Değişim	Değişim Puan	Gün İçi Yüksek	Gün İçi Düşük	İşlem Miktarı	İşlem Hacim	Açık Pozisyon	Açık Pozisyon Değişimi	Vadeye Kalan Gün Sayısı	Takasbank Başlangıç Teminatı %
<b>ENDEKS KONTRATLARI</b>													
F_XU0300224	29.02.2024	8,867.75	9,069.25	-2.22 %	-201.50	9,040.00	8,851.50	2,346.00	209,987,347.50	5,241.00	323.00	78	15
F_XU0300424	30.04.2024	9,234.75	9,437.00	-2.14 %	-202.25	9,400.00	9,200.50	70.00	6,499,847.50	656.00	31.00	139	15
F_XU0301223	29.12.2023	8,298.25	8,501.25	-2.39 %	-203.00	8,485.50	8,285.00	186,497.00	15,617,932,870.00	262,732.00	-6,067.00	16	15
<b>DÖVİZ KONTRATLARI</b>													
F_CNHTRY0124	31.01.2024	0.0000	0.0000		0.00	0.0000	0.0000					49	14
F_CNHTRY1223	29.12.2023	4.1035	4.1556	-1.25 %	-0.05	4.1035	4.1035	1	41,035	2	1	16	14
F_EURTRY0124	31.01.2024	32.9091	32.8470	0.19 %	0.06	32.9293	32.7950	39	1,282,260	586	22	49	14
F_EURTRY1223	29.12.2023	31.8209	31.8715	-0.16 %	-0.05	31.8914	31.7611	135	4,293,533	29,691	-32	16	14
F_EURUSD0124	31.01.2024	1.0831	1.0807	0.22 %	0.00	1.0843	1.0807	660	20,682,403	837	507	49	4
F_EURUSD1223	29.12.2023	1.0806	1.0797	0.08 %	0.00	1.0826	1.0790	1,548	48,464,389	36,707	462	16	4
F_GBPUSD0124	31.01.2024	1.2547	1.2587	-0.32 %	0.00	1.2548	1.2544	7	254,502	7	0	49	5
F_GBPUSD1223	29.12.2023	1.2531	1.2533	-0.02 %	0.00	1.2685	1.2515	123	4,465,697	229	-84	16	5
F_RUBTRY0124	31.01.2024	0.0000	0.0000		0.00	0.0000	0.0000					49	21
F_RUBTRY1223	29.12.2023	0.3140	0.3140	0.00 %	0.00	0.3369	0.3000	3	94,190	0	0	16	21
F_USDTRY0124	31.01.2024	30.3739	30.3362	0.12 %	0.04	30.3901	30.3240	71,094	2,159,763,593	541,078	58,919	49	14
F_USDTRY1223	29.12.2023	29.4476	29.4369	0.04 %	0.01	29.4665	29.3850	64,972	1,913,504,288	840,839	-36,694	16	14
F_P_USDTRY0124	31.01.2024	0.0000	0.0000		0.00	0.0000	0.0000					49	14
F_P_USDTRY1223	29.12.2023	0.0000	0.0000		0.00	0.0000	0.0000					16	14
<b>KIYMETLİ MADEN KONTRATLARI</b>													
F_XAUTRYM0224	29.02.2024	2,013.930	2,012.080	0.09 %	1.85	2,020.000	2,003.000	19,810	39,838,069	136,533	8,121	78	14
F_XAUTRYM1223	29.12.2023	1,881.510	1,881.100	0.02 %	0.41	1,891.750	1,872.370	35,508	66,786,729	1,067,549	-5,605	16	14
F_XAUUSD0224	29.02.2024	2,007.600	2,009.850	-0.11 %	-2.25	2,041.450	1,999.600	1,744	101,535,793	5,462	263	78	8
F_XAUUSD1223	29.12.2023	1,987.650	1,988.250	-0.03 %	-0.60	2,020.700	1,979.050	10,647	615,331,063	38,064	-456	16	8
<b>PAY VADELİ</b>													
F_AEFES0124	31.01.2024	122.660	124.210	-1.25 %	-1.55	125.000	121.080	236	2,908,570	803	-10	49	16
F_AEFES1223	29.12.2023	117.250	120.270	-2.51 %	-3.02	121.320	116.800	5,343	63,676,619	11,940	-141	16	16
F_AKBNK0124	31.01.2024	38.710	39.160	-1.15 %	-0.45	40.500	38.580	13,450	52,858,223	14,125	-437	49	16
F_AKBNK1223	29.12.2023	37.460	37.960	-1.32 %	-0.50	39.300	37.340	674,803	2,573,278,851	464,532	1,355	16	16
F_AKSEN0124	31.01.2024	32.330	34.080	-5.13 %	-1.75	34.180	32.270	1,872	6,162,420	4,001	1,173	49	15
F_AKSEN1223	29.12.2023	31.230	32.820	-4.84 %	-1.59	33.080	31.140	9,345	29,709,336	18,991	1,249	16	15
F_ALARK0124	31.01.2024	93.260	93.900	-0.68 %	-0.64	94.780	91.480	717	6,652,545	2,208	8	49	16
F_ALARK1223	29.12.2023	90.140	90.780	-0.71 %	-0.64	91.800	88.200	13,730	123,217,383	39,333	652	16	16
F_ARCLK0124	31.01.2024	129.380	133.150	-2.83 %	-3.77	132.900	128.400	235	3,052,140	717	83	49	15
F_ARCLK1223	29.12.2023	125.210	129.400	-2.97 %	-3.83	129.780	124.000	7,079	89,583,079	14,364	-730	16	15
F_ASELS0124	31.01.2024	47.810	48.080	-0.56 %	-0.27	48.700	47.720	1,220	5,873,071	5,632	-1	49	16
F_ASELS1223	29.12.2023	45.770	46.710	-2.01 %	-0.94	47.270	42.080	79,907	372,659,857	102,920	-2,716	16	16
F_ASTOR0124	31.01.2024	103.530	107.690	-3.86 %	-4.16	107.900	102.950	629	6,582,923	1,559	161	49	19
F_ASTOR1223	29.12.2023	100.100	104.190	-3.93 %	-4.09	105.000	99.420	17,752	179,760,070	23,162	-188	16	19
F_BIMAS0124	31.01.2024	316.080	324.150	-2.49 %	-8.07	321.440	313.380	442	14,011,450	642	-18	49	16
F_BIMAS1223	29.12.2023	306.790	314.550	-2.47 %	-7.76	313.700	303.180	11,561	355,829,084	14,818	288	16	16
F_DOHOL0124	31.01.2024	11.530	11.930	-3.35 %	-0.40	11.930	11.480	6,208	7,289,591	10,376	2,667	49	16
F_DOHOL1223	29.12.2023	11.110	11.520	-3.56 %	-0.41	11.530	11.050	138,077	156,973,996	363,068	2,296	16	16
F_ECILC0124	31.01.2024	43.440	44.670	-2.75 %	-1.23	44.670	43.260	209	913,969	740	22	49	17
F_ECILC1223	29.12.2023	42.000	43.610	-3.69 %	-1.61	43.600	41.730	6,724	28,504,462	17,492	-257	16	17
F_EKGYO0124	31.01.2024	7.360	7.850	-6.24 %	-0.49	7.830	7.330	17,772	13,391,668	33,029	1,954	49	16
F_EKGYO1223	29.12.2023	7.110	7.560	-5.95 %	-0.45	7.580	7.090	1,031,560	752,883,288	743,512	-162,080	16	16
F_ENJSA0124	31.01.2024	46.900	49.170	-4.62 %	-2.27	49.590	46.750	990	4,728,764	3,019	242	49	16
F_ENJSA1223	29.12.2023	45.260	47.470	-4.66 %	-2.21	48.380	45.080	18,579	85,957,115	44,867	-1,915	16	16
F_ENKAI0124	31.01.2024	35.200	35.570	-1.04 %	-0.37	36.250	35.120	3,662	13,043,657	8,787	-436	49	17
F_ENKAI1223	29.12.2023	34.590	34.870	-0.80 %	-0.28	35.570	34.330	53,182	186,211,497	63,498	-1,272	16	17
F_EREGL0124	31.01.2024	39.960	40.540	-1.43 %	-0.58	40.470	39.770	2,746	10,997,543	11,838	211	49	15
F_EREGL1223	29.12.2023	38.610	39.190	-1.48 %	-0.58	39.120	38.530	87,239	338,111,978	253,973	154	16	15
F_FROTO0124	31.01.2024	795.660	842.660	-5.58 %	-47.00	832.380	787.160	215	17,268,897	263	34	49	16
F_FROTO1223	29.12.2023	768.030	815.290	-5.80 %	-47.26	813.970	761.800	4,244	332,448,444	3,508	307	16	16
F_GARAN0124	31.01.2024	61.980	62.380	-0.64 %	-0.40	64.800	61.410	18,214	115,072,844	7,469	1,171	49	16
F_GARAN1223	29.12.2023	59.970	60.500	-0.88 %	-0.53	62.860	59.460	249,646	1,524,696,581	162,682	8,007	16	16
F_GUBRF0124	31.01.2024	354.050	358.340	-1.20 %	-4.29	358.100	343.250	2,104	73,990,737	13,381	1,261	49	19
F_GUBRF1223	29.12.2023	341.690	345.370	-1.07 %	-3.68	345.460	334.000	36,473	1,238,575,996	143,364	-2,514	16	19
F_HALKB0124	31.01.2024	12.970	13.470	-3.71 %	-0.50	13.550	12.920	4,184	5,516,188	5,555	256	49	18
F_HALKB1223	29.12.2023	12.490	13.030	-4.14 %	-0.54	13.120	12.440	86,023	110,249,251	180,592	2,241	16	18
F_HEKTS0124	31.01.2024	21.770	22.370	-2.68 %	-0.60	22.200	21.430	839	1,822,212	4,502	165	49	19
F_HEKTS1223	29.12.2023	21.020	21.740	-3.31 %	-0.72	21.600	20.740	71,026	149,330,247	83,441	-6,410	16	19
F_ISCTR0124	31.01.2024	23.440	23.690	-1.06 %	-0.25	24.270	23.400	10,928	26,043,416	13,876	-908	49	16
F_ISCTR1223	29.12.2023	22.720	22.920	-0.87 %	-0.20	23.500	22.620	626,256	1,448,204,770	629,020	13,016	16	16
F_ISGYO0124	31.01.2024	20.610	20.830	-1.06 %	-0.22	20.980	20.550	1,177	2,433,804	1,794	144	49	18
F_ISGYO1223	29.12.2023	19.920	20.340	-2.06 %	-0.42	20.430	19.840	28,335	56,533,530	240,932	3,060	16	18

Sözleşme Kodu	Vade Ayı	Uzlaşma Fiyatı	Önceki Uzlaşma Fiyatı	Değişim	Değişim Puan	Gün İçi Yüksek	Gün İçi Düşük	İşlem Miktarı	İşlem Hacim	Açık Pozisyon	Açık Pozisyon Değişimi	Vadeye Kalan Gün Sayısı	Takasbank Başlangıç Teminatı %
<b>PAY VADELİ</b>													
F_KARSN0124	31.01.2024	8.850	9.260	-4.43 %	-0.41	9.120	8.820	978	876,189	3,394	746	49	17
F_KARSN1223	29.12.2023	8.610	8.970	-4.01 %	-0.36	8.930	8.510	27,442	23,785,074	61,132	1,313	16	17
F_KCHOL0124	31.01.2024	144.160	146.170	-1.38 %	-2.01	146.500	143.000	1,076	15,577,529	2,055	-10	49	16
F_KCHOL1223	29.12.2023	139.580	141.710	-1.50 %	-2.13	142.010	137.000	37,148	520,380,629	89,982	1,281	16	16
F_KONTR0124	31.01.2024	225.360	234.030	-3.70 %	-8.67	235.590	224.850	189	4,316,851	716	-4	49	19
F_KONTR1223	29.12.2023	218.620	226.910	-3.65 %	-8.29	231.000	217.850	6,067	134,562,477	7,896	-99	16	19
F_KOZAA0124	31.01.2024	47.700	50.110	-4.81 %	-2.41	49.080	47.610	562	2,717,276	2,366	50	49	16
F_KOZAA1223	29.12.2023	46.100	48.370	-4.69 %	-2.27	48.640	45.910	30,355	142,808,090	106,272	-5,238	16	16
F_KOZAL0124	31.01.2024	21.280	22.150	-3.93 %	-0.87	22.190	20.990	4,989	10,738,108	14,782	2,377	49	16
F_KOZAL1223	29.12.2023	20.520	21.500	-4.56 %	-0.98	21.560	20.460	121,787	254,736,440	208,323	203	16	16
F_KRDMD0124	31.01.2024	22.520	23.300	-3.35 %	-0.78	23.300	22.440	3,614	8,250,028	6,506	200	49	17
F_KRDMD1223	29.12.2023	21.740	22.510	-3.42 %	-0.77	22.510	21.670	81,909	181,008,886	215,529	3,227	16	17
F_MGROS0124	31.01.2024	357.100	357.250	-0.04 %	-0.15	361.760	355.500	203	7,288,381	502	7	49	17
F_MGROS1223	29.12.2023	345.600	344.730	0.25 %	0.87	350.500	342.500	4,131	143,195,298	8,051	522	16	17
F_ODAS0124	31.01.2024	9.490	9.930	-4.43 %	-0.44	9.960	9.470	8,900	8,702,035	33,930	935	49	17
F_ODAS1223	29.12.2023	9.160	9.580	-4.38 %	-0.42	9.630	9.120	273,276	258,371,581	648,946	-9,760	16	17
F_OYAKC0124	31.01.2024	56.700	58.530	-3.13 %	-1.83	58.590	56.390	1,657	9,486,288	3,054	-209	49	17
F_OYAKC1223	29.12.2023	55.110	56.890	-3.13 %	-1.78	57.110	54.850	33,603	187,267,383	37,588	-2,253	16	17
F_PETKM0124	31.01.2024	19.430	19.890	-2.31 %	-0.46	20.140	19.400	5,918	11,735,652	27,789	-106	49	16
F_PETKM1223	29.12.2023	18.770	19.230	-2.39 %	-0.46	19.500	18.520	285,271	548,121,651	386,409	13,040	16	16
F_PGSUS0124	31.01.2024	690.400	712.390	-3.09 %	-21.99	711.500	687.020	227	15,886,604	644	12	49	17
F_PGSUS1223	29.12.2023	664.380	687.430	-3.35 %	-23.05	690.500	663.040	6,789	460,893,871	10,978	632	16	17
F_SAHOL0124	31.01.2024	64.440	64.290	0.23 %	0.15	64.900	63.090	9,046	57,791,063	8,304	1,200	49	15
F_SAHOL1223	29.12.2023	62.350	62.230	0.19 %	0.12	62.880	60.860	63,201	390,777,210	222,311	-240	16	15
F_SASA0124	31.01.2024	45.260	50.280	-9.98 %	-5.02	48.500	45.260	5,725	26,288,946	4,495	1,869	49	18
F_SASA1223	29.12.2023	43.820	48.660	-9.95 %	-4.84	46.250	43.800	216,444	964,596,637	101,461	20,132	16	18
F_SISE0124	31.01.2024	48.580	49.210	-1.28 %	-0.63	49.330	48.000	2,138	10,474,286	8,604	455	49	17
F_SISE1223	29.12.2023	47.000	47.640	-1.34 %	-0.64	47.890	43.710	61,279	290,308,351	155,067	4,456	16	17
F_SKBNK0124	31.01.2024	7.030	7.100	-0.99 %	-0.07	7.120	6.880	8,426	5,875,102	15,724	1,530	49	20
F_SKBNK1223	29.12.2023	6.780	6.860	-1.17 %	-0.08	6.880	6.640	396,205	266,798,486	969,721	25,856	16	20
F_SOKM0124	31.01.2024	55.230	57.960	-4.71 %	-2.73	58.330	55.020	755	4,257,479	2,748	412	49	17
F_SOKM1223	29.12.2023	53.250	56.010	-4.93 %	-2.76	56.400	53.040	12,898	70,381,033	47,540	938	16	17
F_TAVHL0124	31.01.2024	115.190	118.930	-3.14 %	-3.74	118.780	115.000	2,892	33,961,830	3,180	1,494	49	17
F_TAVHL1223	29.12.2023	111.280	115.650	-3.78 %	-4.37	115.500	110.500	9,726	110,180,210	40,578	-953	16	17
F_TCELL0124	31.01.2024	54.390	57.760	-5.83 %	-3.37	57.600	54.290	6,137	34,184,724	10,402	294	49	15
F_TCELL1223	29.12.2023	52.540	55.980	-6.15 %	-3.44	56.100	52.320	113,201	609,428,405	270,759	9,139	16	15
F_THYAO0124	31.01.2024	254.750	262.650	-3.01 %	-7.90	262.020	254.390	1,718	44,188,429	3,660	92	49	16
F_THYAO1223	29.12.2023	246.200	253.910	-3.04 %	-7.71	254.200	246.000	60,633	1,510,363,135	82,297	-2,304	16	16
F_TKFEN0124	31.01.2024	45.650	47.650	-4.20 %	-2.00	47.670	45.450	1,210	5,617,189	12,371	-75	49	16
F_TKFEN1223	29.12.2023	44.090	45.970	-4.09 %	-1.88	46.250	43.750	22,226	99,669,763	133,606	-1,636	16	16
F_TOASO0124	31.01.2024	230.920	233.310	-1.02 %	-2.39	235.390	229.500	534	12,454,478	1,347	144	49	15
F_TOASO1223	29.12.2023	221.900	226.050	-1.84 %	-4.15	227.410	221.000	10,608	238,319,658	31,503	805	16	15
F_TSKB0124	31.01.2024	6.990	7.320	-4.51 %	-0.33	7.320	6.950	3,910	2,775,079	13,931	2,188	49	18
F_TSKB1223	29.12.2023	6.720	7.070	-4.95 %	-0.35	7.110	6.690	253,707	175,125,380	536,765	1,134	16	18
F_TTKOM0124	31.01.2024	24.590	26.070	-5.68 %	-1.48	26.020	24.540	3,808	9,538,645	7,693	956	49	17
F_TTKOM1223	29.12.2023	23.730	25.180	-5.76 %	-1.45	25.260	23.650	195,436	474,045,281	164,997	15,692	16	17
F_TUPRS0124	31.01.2024	152.340	154.010	-1.08 %	-1.67	154.970	151.240	1,661	25,406,541	2,625	41	49	16
F_TUPRS1223	29.12.2023	147.320	149.380	-1.38 %	-2.06	150.040	145.940	43,291	640,043,738	38,858	2,424	16	16
F_VAKBN0124	31.01.2024	13.840	14.270	-3.01 %	-0.43	14.380	13.820	10,854	15,274,645	7,721	3,388	49	19
F_VAKBN1223	29.12.2023	13.350	13.810	-3.33 %	-0.46	13.930	13.330	211,471	288,327,374	372,874	-2,554	16	19
F_VESTL0124	31.01.2024	51.220	53.470	-4.21 %	-2.25	53.470	51.080	795	4,163,534	1,515	410	49	17
F_VESTL1223	29.12.2023	49.460	51.550	-4.05 %	-2.09	51.680	49.290	13,059	65,873,928	88,699	-2,224	16	17
F_YKBNK0124	31.01.2024	21.350	21.310	0.19 %	0.04	22.220	21.230	17,237	37,376,192	29,420	2,912	49	16
F_YKBNK1223	29.12.2023	20.670	20.690	-0.10 %	-0.02	21.570	20.510	1,076,575	2,263,973,050	962,624	-5,497	16	16

\*Takasbank pozisyon limitlerine ulaşmak için [tıklayınız](#).

**Gedik Yatırım Menkul Değerler A.Ş. - Yatırım Danışmanlığı Birimi**

**Ünvan :** Gedik Yatırım Menkul Değerler A.Ş.

**Adres :** Altayçeşme Mah. Çamlı Sok. Ofis Park Maltepe No:21/4 Kat:10-11-12 Maltepe/İstanbul

**Tel :** (0216) 453 0053

**E-Posta :** vadeli@gedik.com

**\*Gedik Yatırım VİOP Bülteni, Genel Yatırım Tavsiyesi Kapsamında Yatırım Danışmanlığı Birimi Tarafından Hazırlanmaktadır.**

**YASAL UYARI**

Burada yer alan bilgiler Gedik Yatırım tarafından bilgilendirme amacıyla hazırlanmıştır. Yatırım sinyal, bilgi, yorum ve tavsiyeleri yatırım danışmanlığı kapsamında değildir. Yatırım danışmanlığı hizmeti; aracı kurumlar, portföy yönetim şirketleri, mevduat kabul etmeyen bankalar ile müşteri arasında imzalanacak yatırım danışmanlığı sözleşmesi çerçevesinde sunulmaktadır. Burada yer alan sinyal, yorum ve tavsiyeler, herhangi bir yatırım aracının alım satım önerisi ya da getiri vaadi olarak yorumlanmamalıdır. Bu görüşler mali durumunuz ile risk ve getiri tercihlerinize uygun olmayabilir ve sadece burada yer alan bilgilere ve sinyallere dayanarak yatırım kararı verilmesi beklentilerinize uygun sonuçlar doğurmayabilir. Burada yer alan sinyaller, fiyatlar, veriler ve bilgilerin tam ve doğru olduğu garanti edilemez; içerik, haber verilmeksizin değiştirilebilir. Tüm sinyal ve veriler, Gedik Yatırım tarafından güvenilir olduğuna inanılan kaynaklardan alınmıştır. Bu sinyal ve kaynakların kullanılması nedeni ile ortaya çıkabilecek hatalardan ve zararlardan Gedik Yatırım sorumlu değildir.

**Genel Müdürlük**

Altayçeşme Mah. Çamlı Sok. Ofis Park Maltepe No:21/4 Kat:10-11-12 Maltepe/İstanbul/Türkiye Tel: (0216) 453 00 00 (pbx) Faks: (0216) 377 11 36

**Alanya**

Şekerhane Mah. Atatürk Cad.(Hancı Pastanesi Üstü) Balta İş Hanı 1100 Sok. Dış Kapı No : 9 İç Kapı No : 206 Alanya - Antalya Tel: (0242) 519 23 17 (pbx) Faks: (0242) 513 93 81

**Adana-Seyhan**

Çınarlı Mah. Ziyapaşa Bulvarı No: 78 Güneş Ziyapaşa İş Merkezi Kat :5 No :504 Seyhan/ADANA Tel: (0322) 355 03 50 (pbx) Faks: (0322) 290 35 18

**Ankara - Çankaya**

Simon Bolivar Cad. No: 8/6 Çankaya/ANKARA Tel: (0312) 438 27 00 (pbx) Faks: (0312) 438 27 47

**Ankara - Kızılay**

Mustafa Kemal Mah. 2157 Sk. Dış Kapı No : 2 İç Kapı No : 11 Çankaya/ ANKARA Tel: (0312) 232 09 49 (pbx) Faks: (0312) 232 09 49

**Antalya**

Elmalı Mah. Cumhuriyet Cad. Dış Kapı No : 40 Gültekin İşhanı Kat: 3 İç Kapı No : 301 Muratpaşa /ANTALYA Tel: (0242) 248 35 20 (pbx) Faks: (0242) 244 29 10

**Aydın**

Hasanefendi-Ramazan Paşa Mah. İstiklal Cad. Dış Kapı No : 23 İç Kapı No : 1 Efeler/AYDIN Tel: (0256) 999 17 87 (pbx) Faks:

**Aydın - Kuşadası**

Türkmen mah. Atatürk Bulvarı Belvü Sitesi C Blok Kat 2 Daire 3 Kuşadası /AYDIN Tel: (0256) 618 44 77 (pbx) Faks: (0256) 618 44 91

**Aydın - Nazilli**

Altıntaş Mah. İstasyon Bulvarı No:19 Kat:4 Daire:12 Nazilli / AYDIN Tel: (0256) 314 15 98 (pbx) Faks: (0256) 315 88 52

**Bağdat Caddesi Private**

Caddebostan Mah. Kantarcı Rıza Sk. Dış Kapı No:1 K:4 İç Kapı No:8 Kadıköy / İSTANBUL Tel: (0216) 453 01 05 (pbx) Faks: (0216) 411 23 54

**Balıkesir**

Eski Kuyumcular Mah. Anafartalar Cad. Acarlar İş Merkezi Dış Kapı No : 23 İç Kapı No : 1 Karesi - BALIKESİR Tel: (0266) 999 12 40 (pbx) Faks:

**Bandırma**

Dere Mah. Ordu Cad. Kapı No:3 İç Kapı No:2 Bandırma/ BALIKESİR Tel: (0226) 999 10 75 (pbx) Faks:

**Bodrum**

Taşyaka Mah. Ölüdeniz (TSY) Cad. No : 21 İç Kapı No : 3 Fethiye / Muğla Tel: (0252) 316 32 70 (pbx) Faks: (0252) 316 92 70

**Bursa**

İhsaniye Mah. İknur Sok. Dış Kapı No: 1D İç Kapı No: 8 Nilüfer/Bursa Tel: (0224) 220 51 50 (pbx) Faks: (0224) 220 50 99

**Bursa - Nilüfer**

Oduluk Mah. Liman Cad. No:7 Nilüfer / BURSA Tel: (0224) 275 35 50 (pbx) Faks: (0224) 451 79 66

**Çanakkale**

Kemalpaşa Mah. Şair Ece Ayhan Meydanı Dış Kapı No: 22 Kat: 2 İç Kapı No:2 Merkez / ÇANAKKALE Tel: (0286) 999 17 02 (pbx) Faks:

**Çorlu**

Zafer Mah. Cumhuriyet Bulvarı Dış Kapı No:9T1 İç Kapı No:114 Çorlu TEKİRDAĞ Tel: (0282) 888 96 20 (pbx) Faks:

**Çorum - Merkez**

Yavruturna Mah. 1. Maliye Sok. No: 1 Kat: 4 D: 22 Çorum Tel: (0364) 211 11 45 (pbx) Faks: (0364) 201 05 63

**Denizli - Merkez**

Saraylar Mah. İkinci Ticari Yol Sok.No:24 Kat:4 D:8 DENİZLİ Tel: (0258) 263 80 15 (pbx) Faks: (0258) 241 91 01

**Edirne - Merkez**

İstasyon Mah. Hakim Çağlar Işık Cad. Dış Kapı No : 1 İç Kapı No : 30 Merkez / Edirne Tel: (0284) 212 45 61 (pbx) Faks: (0284) 213 37 78

**Elazığ - Merkez**

Cumhuriyet Mah. Beyzade Efendi Bulvarı Temizer Apt. NO:1/3 A Blok Merkez / Elazığ Tel: (0424) 234 57 40 (pbx) Faks:

**Eskişehir - Merkez**

Akarbaşı Mah. Atatürk Bulvarı No : 77 A Odunpazarı / ESKİŞEHİR Tel: (0222) 230 09 08 (pbx) Faks: (0222) 220 37 02

**Etiler Private**

Etiler Mah. Yıldız Çiçeği Sok. No:11 Beşiktaş/İstanbul Tel: (0212) 999 50 11 (pbx) Faks:

**Gaziantep**

İncil Pınar Mah. Nail Bilen Cad. Ugur Plaza Sitesi Uğur Plaza Blok No: 5 İç Kapı No: 35 Şehitkamil / Gaziantep Tel: (0342) 909 01 54 (pbx) Faks:

**İstanbul - Ataşehir**

Barbaros Mah. İhlamur Bulvarı Sarkaç Sok. Ağaoğlu My Prestige No:1 D: 12-13 Ataşehir/İSTANBUL Tel: (0216) 560 37 00 (pbx) Faks: (0216) 688 67 86

**İstanbul - Bakırköy**

Cevizlik Mah. Muhasebeci Sok. Neşe Han No: 1 Kat:3 Bakırköy/İSTANBUL Tel: (0212) 660 85 25 (pbx) Faks: (0212) 570 03 03

**İstanbul - Kapalıçarşı**

Kürkçüler Sk. No: 25 Eminönü/Kapalıçarşı/İSTANBUL Tel: (0212) 513 40 01 (pbx) Faks: (0212) 527 16 86

**İstanbul - Maltepe**

Bağlarbaşı Mah. Bağdat Caddesi. Gedik İş Merkezi A Blok No: 414 Kat: 2 Daire: 22 İSTANBUL Tel: (0216) 399 00 42 (pbx) Faks: (0216) 399 18 17

**İstanbul - Şişli**

Esentepe Mah. Büyükdere Cad. Dış Kapı N201 Loft Residence İç Kapı N 50 Şişli / İSTANBUL Tel: (0212) 385 42 00 (pbx) Faks: (0212) 283 92 80

**İstanbul - Tophane**

Necatibey Cad. Alipaşa Degirmen Sok. No: 24 34425 Tophane/Karaköy/ İSTANBUL Tel: (0212) 251 60 06 (pbx) Faks: (0212) 293 49 03

**İstanbul - Ümraniye**

İnkılap Mah. Küçüksu Cad. Çeşminaz Sok. NO:2/7 Kat:3 Ümraniye Tel: (0216) 461 33 90 (pbx) Faks: (0216) 328 10 32

**İzmir**

Akdeniz Mah. Akdeniz Cad. Dış Kapı No : 1 İç Kapı No : 303 Konak / İZMİR Tel: (0232) 465 10 20 (pbx) Faks: (0232) 464 66 22

**Karabük - Merkez**

Bayır Mah. Menderes Cad. Çebioğlu Twin Towers B Blok Dış Kapı No :2 İç Kapı No : 107 Merkez / Karabük Tel: (0370) 502 15 90 (pbx) Faks: (0370) 502 15 93

**Kayseri**

Hunat Mah. Postalar Geçidi Sok. Ak Plaza Dış Kapı No :1 İç Kapı No : 206 Melikgazi - Kayseri Tel: (0352) 222 78 26 (pbx) Faks: (0352) 221 48 27

**Kocaeli - Gebze**

Hacı Halil Mah. Hükümet Cad. No: 95 Gebze/KOCAELİ Tel: (0262) 642 34 00 (pbx) Faks: (0262) 641 82 01

**Kocaeli - İzmit Şubesi**

Körfez Mahallesi Ankara Karayolu Cad. Dış Kapı No : 123/ 2 İç Kapı No : 9 İzmit / Kocaeli Tel: (0262) 999 18 14 (pbx) Faks: (0216) 377 11 36

**Konya - Selçuklu**

Beyazıt Mahallesi, Hüsnü Aşk Sok. Bezirci İş Merkezi Kat:4 D:403 Selçuklu / KONYA Tel: (0332) 238 59 60 (pbx) Faks: (0332) 238 59 75

**Malatya - Battalgazi**

Büyük Hüseyin Bey Mah. Atatürk Cad. Anadolu İş Merkezi K: 3 No: 23 D: 9-10-11 Battalgazi / MALATYA Tel: (0422) 325 62 67 (pbx) Faks: (0422) 322 23 72

**Manisa - Merkez**

Anafartalar Mah. Mustafa Kemal Paşa Cad. Kamil Menteş Apt. No: 34/1 MANİSA Tel: (0236) 239 42 98 (pbx) Faks: (0236) 239 43 02

**Mersin - Akdeniz**

Mahmudiye Mah. Atatürk Cad. Adil Kanun İş Hanı Kat: 2 Akdeniz / MERSİN Tel: (0324) 238 18 18 (pbx) Faks: (0324) 231 22 52

**Muğla - Fethiye**

Babataşı Mah. 774. Sok. No.2 Fethiye / Muğla Tel: (0252) 612 07 60 (pbx) Faks: (0252) 612 36 46

**Ordu - Altınordu**

Düz Mah. Yıldırım Cad. Dış Kapı No : 4 İç Kapı No : 503 Altınordu / ORDU Tel: (0452) 222 07 49 (pbx) Faks: (0452) 220 07 50

**Sakarya - Adapazarı**

Tiğcılar Mah. Yenicami Sok. Dış Kapı No:5 İç Kapı No: 201 Adapazarı- Sakarya Tel: (0264) 279 83 89 (pbx) Faks: (0264) 281 03 88

**Samsun - İlkadım**

Hançerli Mah. Dervişzade Sok. Albayrak İş Merkezi No :5 Kat:6 İç Kapı No :5 İlkadım /Samsun Tel: (0362) 431 63 43 (pbx) Faks: (0362) 431 33 89

**Trabzon - Ortahisar**

Kemerkaya Mah. K.Maraş Cad. Ticaret Mektep Sk. Ustaömeroğlu İş Merkezi No: 9/9 Ortahisar/TRABZON Tel: (0462) 326 09 97 (pbx) Faks: (0462) 326 38 67

**Uşak - Merkez**

İsmetpaşa Cad. No: 45 K: 2 Mavi Plaza UŞAK Tel: (0276) 227 27 44 (pbx) Faks: (0276) 227 27 37

**Yeşilyurt Private Şube**

Yeşilyurt Mah. Sipahioğlu Cad. No : 14 İç Kapı No : 5 Bakırköy / İSTANBUL Tel: (0000) 000 00 00 (pbx) Faks:

**Zonguldak - Ereğli**

Müftü Mahallesi Süheyla Erel Sokak. No:2/1 Ay City İş Merkezi 7. Kat Ofis No:85 Karadeniz Ereğli / ZONGULDAK Tel: (0372) 329 10 00 (pbx) Faks: (0372) 316 66 30