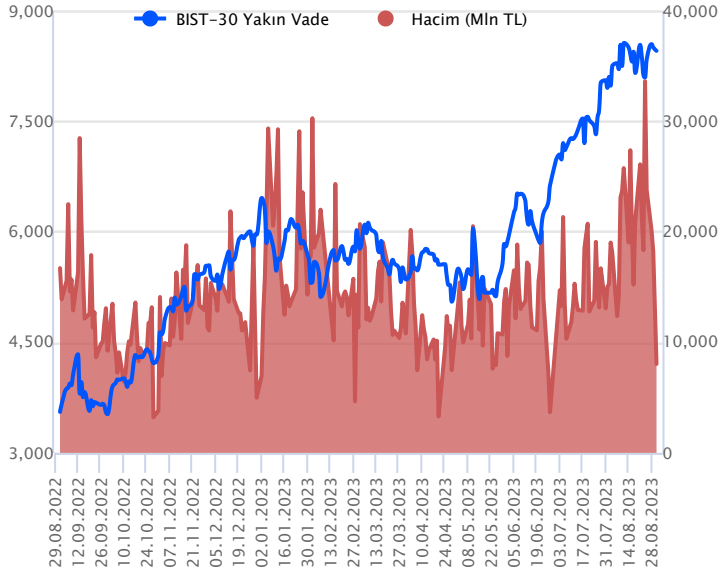


Sözleşme Kodu	Vade Ayı	Uzlaşma Fiyatı	Önceki Uzlaşma Fiyatı	Değişim	Değişim Puan	Gün İçi Yüksek	Gün İçi Düşük	İşlem Miktarı	İşlem Hacim	Açık Pozisyon	Açık Pozisyon Değişimi	Vadeye Kalan Gün Sayısı	Takasbank Başlangıç Teminatı %
ENDEKS KONTRATLARI													
F_XU0300823	31.08.2023	8,452.75	8,475.25	-0.27 %	-22.50	8,558.25	8,400.00	94,574.00	8,037,043,512.50	36,991.00	-39,269.00	0	16
F_XU0301023	31.10.2023	8,791.75	8,811.25	-0.22 %	-19.50	8,900.00	8,724.50	137,124.00	12,105,758,932.50	172,413.00	31,561.00	61	16

BIST 30 Yakın Vadeli Kontratı



Güne yatay açılış yapan Ekim vadeli endeks sözleşmesi, dar bantta volatil hareket ederek sınırlı kar satışlarıyla günü tamamladı. 8.724,50 ile 8.900 seviyeleri arasında işlem gören sözleşme % 0,22 kayıpla 8.791,75 uzlaşma fiyatından kapattı. Akşam seansında hafif alıcılı bir görünüm sergileyen sözleşmede 8.818,75 puanla uzlaşma fiyatının üstünde kapanış gerçekleşti. Türkiye 2Ç GSYİH %3,8 ile beklentilerin üstünde geldi. Yurtdışı tarafında, ABD borsaları sınırlı kayıplarla kapatırken bu sabah vadeli toparlanma eğiliminde. Asya piyasalarında yükselişler izlenirken Avrupa borsalarının alıcılı başlangıç yapması beklenmekte. Ağustos vadeli sözleşmenin güne pozitif bir açılış yapmasını bekliyoruz.

Ekim vadeli sözleşmede, kısa vadede 8.650 üstünde pozitif görünümün devamını bekliyoruz. Gün içi yükselişlerde 8.900 ilk direnç olarak takip ediyoruz. 8.900-8.960 ve 9.037 seviyelerini takip edilebilir. 8.740 olası geri çekilmelerde destek çalışması beklenebilir. Altına sarkması ile satış baskısının ivme kazanması beklenebilir ve 8.650 ve 8.560 destekleri ön plana çıkabilir.

Endeks - 30 Yakın Vade Aracı Kurum Dağılımı Günlük Değişim

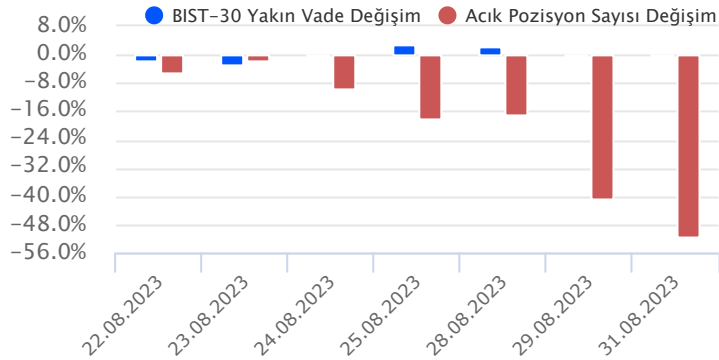
Long			Short		
Kurum	Net Lot	Pay (%)	Kurum	Net Lot	Pay (%)
TEB Yatırım	12,133	53	HSBC Yatırım	5,054	22
İş Yatırım	8,863	39	Bank of Amerika	3,427	15
ING Yatırım	609	3	Ziraat Yatırım	3,021	13
Deniz Yatırım	432	2	Oyak Yatırım	1,721	8
Gedik Yatırım	240	1	Alnus Yatırım	1,306	6
Diğer	566	3	Diğer	8,314	36

İlk 5 Kurum Alım Ağırlıklı

Endeks - 30 Yakın Vade Aracı Kurum Dağılımı Tüm Vade

Long			Short		
Kurum	Net Lot	Pay (%)	Kurum	Net Lot	Pay (%)
TEB Yatırım	60,032	51	Garanti BBVA	29,036	25
İş Yatırım	36,298	31	HSBC Yatırım	22,703	19
Yapı Kredi Yatırım	13,459	11	Bank of Amerika	21,343	18
Vakıf Yatırım	5,577	5	Ak Yatırım	19,043	16
Deniz Yatırım	723	1	Meksa Yatırım	7,166	6
Diğer	2,199	2	Diğer	19,049	16

İlk 5 Kurum Alım Ağırlıklı

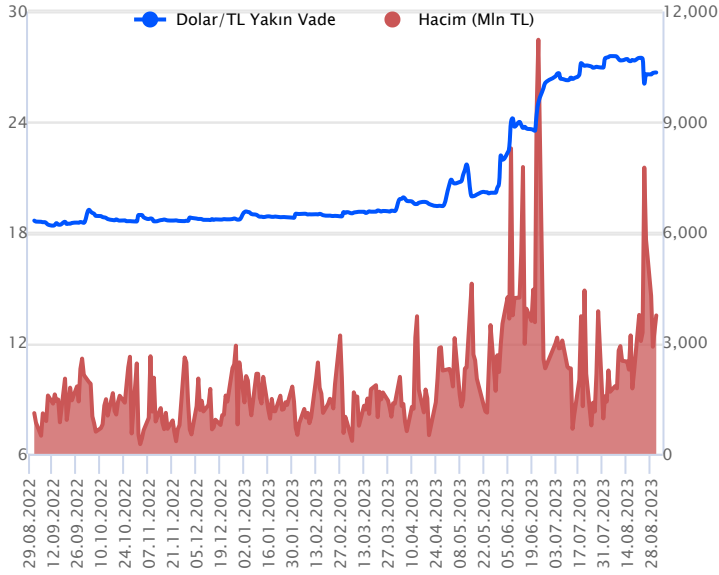


Fiyat (%) Açık Pozisyon (%) Yorum

Artış	Artış	Yükselişin devamlılığı için sinyal olarak kabul edilebilir.
Artış	Azalış	Yükselişin desteklenmediğini gösterir.
Azalış	Artış	Düşüşlerin devamlılığı için sinyal olarak kabul edilebilir.
Azalış	Azalış	Düşüşlerin desteklenmediğini gösterir.

Sözleşme Kodu	Vade Ayı	Uzlaşma Fiyatı	Önceki Uzlaşma Fiyatı	Değişim	Değişim Puan	Gün İçi Yüksek	Gün İçi Düşük	İşlem Miktarı	İşlem Hacim	Açık Pozisyon	Açık Pozisyon Değişimi	Vadeye Kalan Gün Sayısı	Takasbank Başlangıç Teminatı %
DÖVİZ KONTRATLARI													
F_EURTRY0823	31.08.2023	29.0445	28.8519	0.67 %	0.19	29.1233	28.5768	1,644	47,607,435	2,728	-11	0	16
F_EURTRY0923	29.09.2023	29.6631	29.4763	0.63 %	0.19	29.8513	29.5599	6,178	184,000,722	13,803	71	29	16
F_EURUSD0823	31.08.2023	1.0882	1.0836	0.42 %	0.00	1.0920	1.0863	8,488	245,505,627	17,714	-248	0	4
F_EURUSD0923	29.09.2023	1.0910	1.0895	0.14 %	0.00	1.0968	1.0901	12,997	377,928,322	47,263	4,012	29	4
F_USDTRY0823	31.08.2023	26.6898	26.6591	0.12 %	0.03	26.7151	26.5703	140,712	3,755,240,322	311,383	-84,756	0	15
F_USDTRY0923	29.09.2023	27.2027	27.1090	0.35 %	0.09	27.2853	27.1807	95,604	2,605,349,482	1,221,346	52,783	29	15

Dolar/TL Yakın Vadeli Kontratı



Eylül vadeli Dolar/TL sözleşmesi dün 27,1807 ile 27,2853 seviyeleri arasında dalgalanarak günü %0,34'lük yükselişle 27,2027 uzlaşma fiyatından tamamladı. Türkiye ekonomisi ikinci çeyrekte bir önceki yılın aynı çeyreğine göre %3,8 büyümeye kaydetti. TCMB PPK Toplantı Özeti'nde etki analizleri dikkate alınarak sadeleştirme sürecinin kademeli olarak gerçekleştirileceği bildirildi. ABD tarafında Fed'in favori enflasyon göstergesi olarak izlediği çekirdek kişisel tüketim harcamaları temmuzda beklentiler dahilinde aylık %0,2 ve yıllık %4,2 oranında artış kaydetti. Ülkede geçen hafta işsizlik maaşı başvuruları ise 228 bin kişi oldu. Verilerin fiyatlamalara etkisi sınırlı kaldı diyebiliriz. Bugün yurt içerisinde imalat PMI verisi, ABD tarafında ise tarım dışı istihdam ve ISM imalat PMI verileri takip edilecek. Dolar/TL spot kuru, bu sabah saat 08:20 itibarıyla 26,71'li seviyelerden işlem görüyor. Dolar endeksi ise 103,61 civarında bulunuyor. ABD 10 yıllık tahvil faizi ise %4,11'li seviyelerde hareket ediyor.

Dolar/TL Yakın Vade Aracı Kurum Dağılımı Günlük Değişim

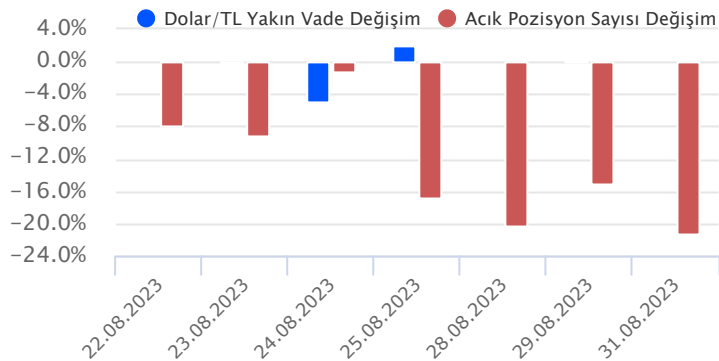
Long			Short		
Kurum	Net Lot	Pay (%)	Kurum	Net Lot	Pay (%)
Ünlü Menkul	7,941	20	Akbank	15,281	39
Tacirler Yatırım	7,699	19	Garanti BBVA	4,462	11
Yapı Kredi Yatırım	6,323	16	TEB Yatırım	4,370	11
İş Yatırım	4,495	11	Finansbank	3,750	10
Vakıf Yatırım	2,234	6	Deniz Yatırım	2,532	6
Diğer	10,988	28	Diğer	9,285	23

İlk 5 Kurum Satım Ağırlıklı

Dolar/TL Yakın Vade Aracı Kurum Dağılımı Tüm Vade

Long			Short		
Kurum	Net Lot	Pay (%)	Kurum	Net Lot	Pay (%)
Ak Yatırım	268,201	27	Akbank	552,510	55
Garanti BBVA	124,550	12	TEB Yatırım	252,016	25
İş Yatırım	121,834	12	Finansbank	60,946	6
Deniz Yatırım	85,479	8	Yapı ve Kredi Bankası	46,051	5
Bank of Amerika	71,254	7	Burgan Yatırım	39,953	4
Diğer	341,449	34	Diğer	61,291	6

İlk 5 Kurum Satım Ağırlıklı

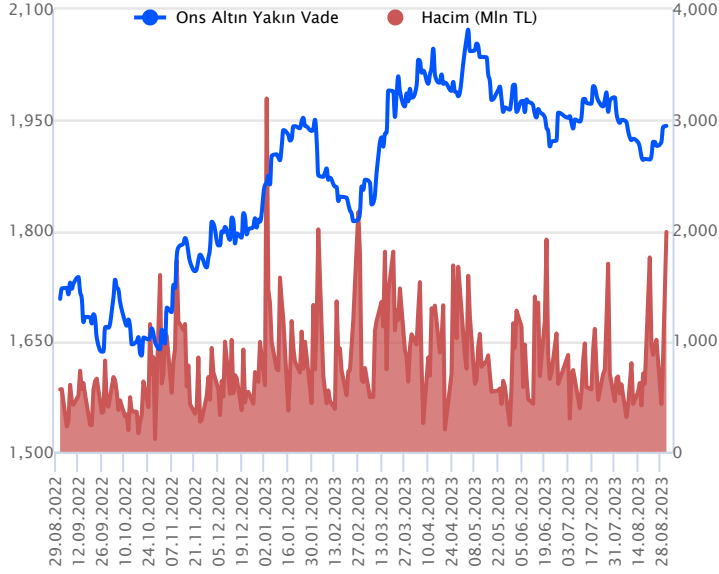


Fiyat (%) Açık Pozisyon (%) Yorum

Artış	Artış	Yükselişin devamlılığı için sinyal olarak kabul edilebilir.
Artış	Azalış	Yükselişin desteklenmediğini gösterir.
Azalış	Artış	Düşüşlerin devamlılığı için sinyal olarak kabul edilebilir.
Azalış	Azalış	Düşüşlerin desteklenmediğini gösterir.

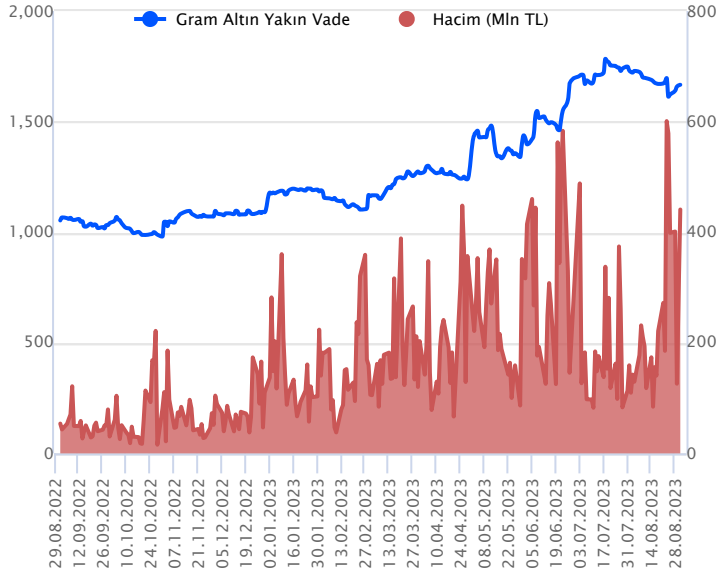
Sözleşme Kodu	Vade Ayı	Uzlaşma Fiyatı	Önceki Uzlaşma Fiyatı	Değişim	Değişim Puanı	Gün İçi Yüksek	Gün İçi Düşük	İşlem Miktarı	İşlem Hacim	Açık Pozisyon	Açık Pozisyon Değişimi	Vadeye Kalan Gün Sayısı	Takasbank Başlangıç Teminatı %
ALTIN KONTRATLARI													
F_XAUTRYM0823	31.08.2023	1,666.680	1,658.060	0.52 %	8.62	1,669.950	1,660.070	264,824	441,020,860	338,064	-48,663	0	15
F_XAUTRYM1023	31.10.2023	1,770.300	1,745.450	1.42 %	24.85	1,776.900	1,752.020	266,879	472,522,337	1,225,105	94,606	61	15
F_XAUUSD0823	31.08.2023	1,942.300	1,936.650	0.29 %	5.65	1,947.000	1,939.150	38,478	1,988,538,435	10,833	-25,051	0	8
F_XAUUSD1023	31.10.2023	1,972.400	1,957.000	0.79 %	15.40	1,977.700	1,964.300	43,655	2,288,059,633	79,191	17,451	61	8

ONS ALTIN Yakın Vadeli Kontratı



Ekim vadeli ons altın sözleşmesi dün 1964,30-1977,70\$ arasında seyrederek, günü yüzde 0,79 yükselişle 1972,40\$ uzlaşma fiyatından kapattı. Spot piyasada saat 08:30 itibariyle ons altın 1939\$ seviyesinde bulunuyor. Sözleşme için stratejimizi güncelliyoruz. Sözleşmede 1979\$ direnç noktası olurken, bu direncin üzerinde kapanışların devamında 1959\$ stop seviyesi eklenerek 2018\$ kar alımı için düşünülebilir. Geri çekilmelerde ise 1962\$ destek noktası olarak takip edilebilir. Bu destek altı kapanışların devamında ise 1982\$ stop loss olmak koşuluyla 1922\$ seviyesi değerlendirilebilir. Bugün ABD'de tarım dışı istihdam verisi açıklanacak. Gün içerisinde Fed üyelerinden de konuşmalar izlenebilir. Sözleşmede olası oynaklığa karşı yatırımcıların aktif bir kar al/zarar durdur seviyesi belirleyerek hareket etmeleri daha sağlıklı olabilir.

GRAM ALTIN Yakın Vadeli Kontratı

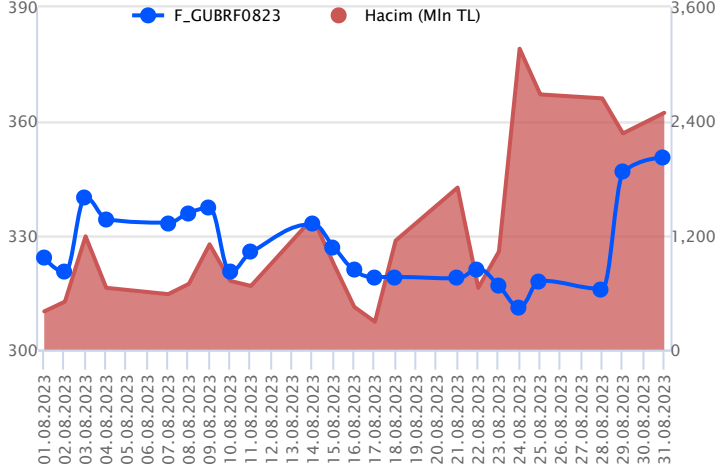


Ekim vadeli gram altın sözleşmesi dün 1752,02-1776,90 TL arasında dalgalanarak, günü yüzde 1,42 yükselişle 1770,30 TL uzlaşma fiyatından tamamladı. Spot piyasada saat 08:30 itibariyle gram altın 1665 TL seviyesinde izleniyor. Ons altın 1939\$ ve Dolar/TL kuru 26,70 TL seviyesinde bulunuyor. Bugün ABD'de açıklanacak veriler var. Tarım dışı istihdam, işsizlik oranı ve ortalama saatlik kazançlar verileri takip edilecek. Sözleşmede olası oynaklığa karşı yatırımcıların aktif bir kar al/zarar durdur seviyesi belirleyerek hareket etmeleri daha sağlıklı olabilir.

Sözleşme	Vade Ayı	Son Uzlaşma	Önceki Uzlaşma	Değişim %	Günün Düşüğü	Günün Yükselişi	İşlem Adedi	İşlem Hacmi
PAY VADELİ SÖZLEŞMELERİNDE EN FAZLA İŞLEM GÖRENLER								
F_GUBRF0923	29.09.2023	368.42	359.83	2.4 %	352.70	379.38	61,098	2,231,027,519
F_ISCTR0923	29.09.2023	21.810	22.940	-4.9 %	21.680	23.860	978,285	2,218,605,550
F_PETKM0923	29.09.2023	21.050	20.580	2.3 %	20.640	21.610	674,722	1,427,827,708

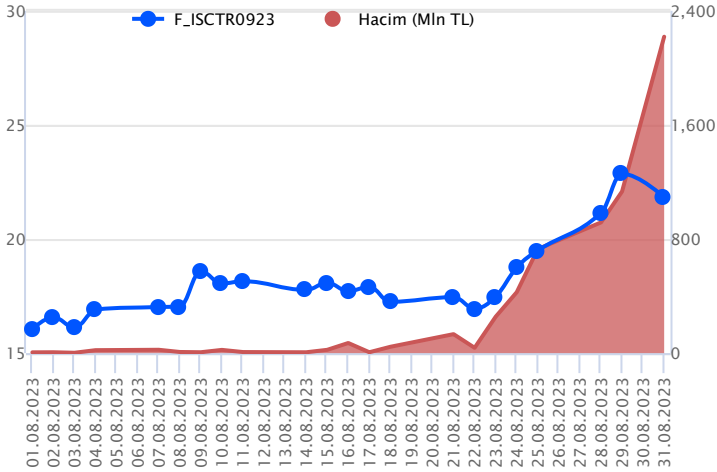
Pay vadeli sözleşmeleri, düşük teminatlarla yüksek tutarlı pozisyonlar almayı mümkün kılar. Pay vadeli sözleşmeleri ile ilgili daha detaylı bilgi almak için Gedik Yatırım VİOP Departmanı ile iletişime geçebilirsiniz.

F_GUBRF0923 Vadeli Kontratı



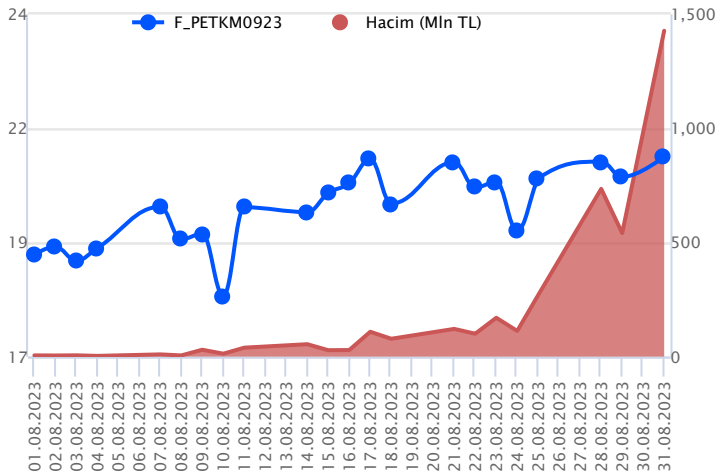
Eylül vadeli GUBRF pay sözleşmesi dün 352,70 TL ile 379,38 TL seviyeleri arasında dalgalanarak günü %2,39'luk yükselişle 368,42 TL uzlaşma fiyatından tamamladı. GUBRF pay senedi son iki işlem gününde alıcılı görünüm sergileyerek endeksten pozitif anlamda ayrıştı diyebiliriz. Gün içi volatilitenin de arttığı sözleşme yatırımcıların aktif bir stop loss stratejisine bağlı kalmalarının yararlı olacağını değerlendiriyoruz. Sözleşmede 360,52 TL seviyesi destek noktası olup, bu seviye altında kalıcılık sağlanmadığı sürece yükseliş eğilimleri takip edilebilir. Bu bağlamda sözleşmede yukarıda 373,70 TL ve 379,38 TL seviyeleri direnç noktaları olarak izlenebilir. Yükselişlerin ivmelenmesi durumunda ise 387,72 TL civarı gündeme gelebilir. Aşağı tarafta 360,52 TL seviyesi destek olup, bu seviye altındaki kalıcı fiyat hareketlerinde 352,70 TL ve 346,27 TL seviyeleri destek noktaları olarak takip edilebilir.

F_ISCTR0923 Vadeli Kontratı



Bu hafta İş Bankası'nın iştiraklerini tek çatı altında toplama planını açıklamasının ardından gelen alım iştahının devam etmesiyle sabah zirve seviye yenilendi. Ancak sonrasında yaşanan realizasyon hareketlerinin ardından Eylül vadeli ISCTR sözleşmesi gün içinde 21,68 TL – 23,86 TL seviyeleri arasında dalgalanarak günü 21,81 TL uzlaşma fiyatından %4,9'luk kayıpla tamamladı. Realizasyon hareketlerinin devam etmesi halinde 21,35 TL izlenen ilk destek konumundadır. Bu bölgenin altında 20,82 TL – 20,40 TL ve 20,04 TL seviyeleri gündeme gelecek desteklerdir. Toparlanmalar açısından 22,00 TL üzeri kapanışlar izlenebilir. Bu durumda 22,66 TL – 23,05 TL ve 23,30 TL seviyeleri takip edilebilir. Sektördeki volatilitenin nedeniyle alınacak pozisyonlarda temkinli olunması aktif bir stop-loss stratejisine bağlı kalınması faydalı olacaktır.

F_PETKM0923 Vadeli Kontratı



Endekste volatilitenin yüksek kalmaya devam ederken, Eylül vadeli PETKM sözleşmesi gün içinde 20,64 TL ve 21,61 TL seviyeleri arasında dalgalanarak 21,05 TL uzlaşma fiyatından %2,3'lük kazançla günü tamamladı. Sözleşmede 21,00 TL üzeri tutunmanın devam etmesi halinde alımların güç kazanabileceğini değerlendiriyoruz. Bu koşulun devam etmesiyle 21,30 TL - 21,64 TL ve 22,00 TL takip edilecek direnç seviyeleridir. Sözleşmede geri çekilmelerde 21,00 TL altında ise 5 günlük ortalamanın bulunduğu 20,64 TL takip edilen ilk destek olurken devamında 20,36 TL ve 20,05 TL seviyeleri gündeme gelecektir. Son dönemde yaşanan yüksek volatilitenin nedeniyle alınacak pozisyonlarda temkinli olunması aktif bir stop-loss stratejisine bağlı kalınması faydalı olacaktır.

Dayanak Varlıkların Teknik Gösterge Görünümleri

20 Gün Ortalama/Fiyat Kesişmesi (YUKARI)

KOZAL
OYAKC
ENKAI

20 Gün Ortalama/Fiyat Kesişmesi (AŞAĞI)

GBP/USD
EUR/USD
THYAO
XAU/TRY
EUR/TRY

Güç Göstergeleri Olumlu

SOKM
ISCTR
GUBRF

Güç Göstergeleri Zayıf

HEKTS
SASA
FROTO
TOASO
HALKB

RSI ve Momentum göstergelerine göre olumlu olanlar

RSI ve Momentum göstergelerine göre zayıf olanlar

50 Gün Ortalama/Fiyat Kesişmesi (YUKARI)

TOASO

50 Gün Ortalama/Fiyat Kesişmesi (AŞAĞI)

HALKB
GBP/USD

MACD

GUBRF	ZAYIF AL
KOZAL	ZAYIF AL
TSKB	ZAYIF SAT
XLBNK	ZAYIF SAT

Göstergeleri Dipte Olanlar

FROTO
XPD/USD
TOASO
HEKTS
SASA

CCI, RSI, Stochastics, Williams' %R, MFI ve DX göstergelerinin ortalaması en düşük olanlar

20/50 Gün Ortalama Kesişmesi (YUKARI)

Bu şartları sağlayan dayanak varlık bulunmamaktadır.

20/50 Gün Ortalama Kesişmesi (AŞAĞI)

RUB/TRY

Para Girişi Olan Dayanak Varlıklar

	Kapanış	İşlem Hacmi (Mln TL)
ASTOR	144.00	11,776.35159
KOZAL	28.46	8,486.22698
GUBRF	357.20	5,834.51495
SASA	52.75	4,236.28910
KOZAA	65.55	2,109.79866

Para Çıkışı Olan Dayanak Varlıklar

	Kapanış	İşlem Hacmi (Mln TL)
ARCLK	162.80	1,628.19
AEFES	107.90	506.51

Yüksek Hacimliler

	İşlem Hacmi (Mln TL)
XU030	106,953.98
X10XB	55,336.13
XSD25	47,679.61
XLBNK	19,710.53
ASTOR	11,776.35

Dayanak Varlıkların Teknik Gösterge Konumları

Kod	5 Günlük H.O	10 Günlük H.O	20 Günlük H.O	50 Günlük H.O	RSI	StochS	MACD	CCI
AEFES	SATIM	ALIM	ALIM	ALIM	SATIM	SATIM	SATIM	ALIM
AKBNK	SATIM	SATIM	ALIM	ALIM	SATIM	ALIM	SATIM	SATIM
AKSEN	ALIM	ALIM	ALIM	ALIM	ALIM	SATIM	SATIM	ALIM
ALARK	ALIM	ALIM	ALIM	ALIM	ALIM	SATIM	SATIM	ALIM
ARCLK	ALIM	ALIM	ALIM	ALIM	ALIM	SATIM	ALIM	ALIM
ASELS	ALIM	ALIM	ALIM	ALIM	ALIM	ALIM	SATIM	ALIM
ASTOR	ALIM	ALIM	ALIM	ALIM	ALIM	SATIM	SATIM	ALIM
BIMAS	SATIM	ALIM	ALIM	ALIM	SATIM	SATIM	SATIM	SATIM
CNH/TRY	ALIM	ALIM	SATIM	ALIM	ALIM	SATIM	SATIM	ALIM
DOHOL	ALIM	ALIM	ALIM	ALIM	ALIM	SATIM	SATIM	ALIM
ECILC	ALIM	ALIM	ALIM	ALIM	ALIM	SATIM	ALIM	ALIM
EKGYO	SATIM	SATIM	SATIM	ALIM	SATIM	SATIM	SATIM	ALIM
ENJSA	ALIM	ALIM	ALIM	ALIM	ALIM	SATIM	SATIM	ALIM
ENKAI	ALIM	ALIM	ALIM	ALIM	ALIM	SATIM	SATIM	ALIM
EREGL	SATIM	SATIM	ALIM	ALIM	SATIM	ALIM	SATIM	SATIM
EUR/TRY	SATIM	SATIM	SATIM	ALIM	SATIM	SATIM	SATIM	ALIM
EUR/USD	SATIM	SATIM	SATIM	SATIM	SATIM	SATIM	ALIM	SATIM
FROTO	SATIM	SATIM	SATIM	ALIM	SATIM	SATIM	SATIM	ALIM
GARAN	SATIM	SATIM	ALIM	ALIM	SATIM	ALIM	SATIM	SATIM
GBP/USD	ALIM	SATIM	SATIM	SATIM	ALIM	SATIM	SATIM	ALIM
GUBRF	ALIM	ALIM	ALIM	ALIM	ALIM	SATIM	ALIM	ALIM
HALKB	SATIM	SATIM	SATIM	SATIM	SATIM	ALIM	SATIM	SATIM
HEKTS	ALIM	SATIM	SATIM	SATIM	ALIM	SATIM	SATIM	ALIM
ISCTR	ALIM	ALIM	ALIM	ALIM	SATIM	ALIM	ALIM	SATIM
ISGYO	SATIM	ALIM	ALIM	ALIM	SATIM	SATIM	SATIM	SATIM
KARSN	ALIM	ALIM	ALIM	ALIM	ALIM	SATIM	SATIM	ALIM
KCHOL	ALIM	ALIM	ALIM	ALIM	SATIM	SATIM	SATIM	SATIM
KOZAA	ALIM	ALIM	ALIM	ALIM	ALIM	SATIM	ALIM	ALIM
KOZAL	ALIM	ALIM	ALIM	ALIM	ALIM	SATIM	ALIM	ALIM
KRDMD	SATIM	SATIM	ALIM	ALIM	SATIM	SATIM	SATIM	SATIM
MGROS	ALIM	ALIM	ALIM	ALIM	ALIM	SATIM	SATIM	ALIM
ODAS	ALIM	ALIM	ALIM	ALIM	ALIM	SATIM	SATIM	ALIM
OYAKC	ALIM	ALIM	ALIM	ALIM	ALIM	SATIM	SATIM	ALIM
PETKM	ALIM	ALIM	ALIM	ALIM	ALIM	SATIM	SATIM	ALIM
PGSUS	ALIM	SATIM	ALIM	ALIM	SATIM	SATIM	SATIM	ALIM
RUB/TRY	SATIM	SATIM	SATIM	SATIM	SATIM	ALIM	SATIM	SATIM
SAHOL	SATIM	SATIM	ALIM	ALIM	SATIM	ALIM	SATIM	SATIM
SASA	ALIM	SATIM	SATIM	SATIM	ALIM	SATIM	SATIM	ALIM
SISE	SATIM	SATIM	ALIM	ALIM	SATIM	ALIM	SATIM	SATIM
SKBNK	ALIM	ALIM	ALIM	ALIM	ALIM	SATIM	ALIM	ALIM
SOKM	ALIM	ALIM	ALIM	ALIM	ALIM	SATIM	ALIM	ALIM
TAVHL	SATIM	SATIM	ALIM	ALIM	SATIM	SATIM	SATIM	SATIM
TCELL	SATIM	SATIM	ALIM	ALIM	SATIM	ALIM	SATIM	SATIM
THYAO	SATIM	SATIM	SATIM	ALIM	SATIM	SATIM	SATIM	ALIM
TKFEN	ALIM	ALIM	ALIM	ALIM	ALIM	SATIM	ALIM	ALIM
TOASO	ALIM	SATIM	SATIM	ALIM	ALIM	SATIM	SATIM	ALIM
TSKB	SATIM	ALIM	ALIM	ALIM	SATIM	ALIM	SATIM	SATIM
TTKOM	SATIM	ALIM	ALIM	ALIM	SATIM	ALIM	ALIM	SATIM
TUPRS	ALIM	ALIM	ALIM	ALIM	SATIM	SATIM	ALIM	SATIM
USD/TRY	ALIM	ALIM	SATIM	ALIM	ALIM	SATIM	SATIM	ALIM
VAKBN	ALIM	ALIM	ALIM	ALIM	SATIM	ALIM	ALIM	SATIM
VESTL	ALIM	ALIM	ALIM	ALIM	ALIM	SATIM	ALIM	ALIM
X10XB	ALIM	ALIM	ALIM	ALIM	SATIM	SATIM	SATIM	ALIM
XAU/TRY	SATIM	SATIM	SATIM	ALIM	SATIM	SATIM	SATIM	SATIM
XAU/USD	ALIM	ALIM	ALIM	ALIM	ALIM	ALIM	ALIM	ALIM
XLBNK	SATIM	ALIM	ALIM	ALIM	SATIM	ALIM	SATIM	SATIM
XSD25	ALIM	ALIM	ALIM	ALIM	SATIM	SATIM	SATIM	ALIM
XU030	ALIM	ALIM	ALIM	ALIM	SATIM	SATIM	SATIM	ALIM
YKBNK	SATIM	SATIM	ALIM	ALIM	SATIM	ALIM	SATIM	SATIM

Kod	Destek 3	Destek 2	Destek 1	Kapanış	Pivot	Direnç 1	Direnç 2	Direnç 3
	DESTEKLER				DİRENÇLER			
F_AEFES0923	95.41	101.05	105.03	109.02	110.67	114.65	120.29	124.27
F_AEFES1023	106.42	108.56	110.47	112.38	112.61	114.52	116.66	118.57
F_AKBNK0923	27.64	28.68	29.29	29.89	30.33	30.94	31.98	32.59
F_AKBNK1023	27.98	29.34	30.02	30.70	31.38	32.06	33.42	34.10
F_AKSEN0923	39.09	39.79	40.57	41.34	41.27	42.05	42.75	43.53
F_AKSEN1023	41.29	41.75	42.24	42.74	42.70	43.19	43.65	44.14
F_ALARK0923	124.61	126.61	129.60	132.60	131.60	134.59	136.59	139.58
F_ALARK1023	125.60	128.74	131.41	134.07	134.55	137.22	140.36	143.03
F_ARCLK0923	148.07	154.99	159.64	164.30	166.56	171.21	178.13	182.78
F_ARCLK1023	155.16	160.91	164.96	169.00	170.71	174.76	180.51	184.56
F_ASELS0923N1	38.03	38.70	39.24	39.78	39.91	40.45	41.12	41.66
F_ASELS1023N1	38.60	39.61	40.36	41.10	41.37	42.12	43.13	43.88
F_ASTOR0923	127.94	131.87	136.53	141.18	140.46	145.12	149.05	153.71
F_ASTOR1023	124.95	130.23	137.43	144.64	142.71	149.91	155.19	162.39
F_BIMAS0923	253.79	256.47	258.23	260.00	260.91	262.67	265.35	267.11
F_BIMAS1023	260.63	263.82	266.08	268.34	269.27	271.53	274.72	276.98
F_CNHTRY0923	3.73	3.75	3.75	3.76	3.76	3.77	3.78	3.79
F_DOHOL0923	13.87	14.03	14.30	14.58	14.46	14.73	14.89	15.16
F_DOHOL1023	14.02	14.34	14.76	15.19	15.08	15.50	15.82	16.24
F_ECILC0923	48.52	49.38	50.66	51.95	51.52	52.80	53.66	54.94
F_ECILC1023	50.87	51.55	52.63	53.70	53.31	54.39	55.07	56.15
F_EKGYO0923	8.39	8.58	8.71	8.84	8.90	9.03	9.22	9.35
F_EKGYO1023	8.50	8.77	8.95	9.12	9.22	9.40	9.67	9.85
F_ENJSA0923	50.03	51.03	51.94	52.86	52.94	53.85	54.85	55.76
F_ENJSA1023	51.79	52.86	53.86	54.87	54.93	55.93	57.00	58.00
F_ENKAI0923	30.47	31.35	32.60	33.85	33.48	34.73	35.61	36.86
F_ENKAI1023	29.90	31.16	32.79	34.41	34.05	35.68	36.94	38.57
F_EREGL0923	42.83	43.51	44.00	44.48	44.68	45.17	45.85	46.34
F_EREGL1023	43.97	44.80	45.23	45.66	46.06	46.49	47.32	47.75
F_EURTRY0923	29.26	29.41	29.56	29.70	29.70	29.85	29.99	30.14
F_EURTRY1023	30.11	30.25	30.33	30.40	30.46	30.54	30.68	30.75
F_EURUSD0923	1.08	1.09	1.09	1.09	1.09	1.09	1.10	1.10
F_EURUSD1023	1.08	1.09	1.09	1.09	1.09	1.10	1.10	1.10
F_FROTO0923	861.15	867.52	875.07	882.61	881.44	888.99	895.36	902.91
F_FROTO1023	888.53	896.60	904.14	911.69	912.21	919.75	927.82	935.36
F_GARAN0923	49.32	50.49	51.12	51.74	52.29	52.92	54.09	54.72
F_GARAN1023	51.65	52.51	52.96	53.40	53.82	54.27	55.13	55.58
F_GBPUSD0923	1.26	1.26	1.27	1.27	1.27	1.27	1.27	1.28
F_GBPUSD1023	1.28	1.28	1.28	1.28	1.28	1.28	1.28	1.28
F_GUBRF0923	327.33	340.01	354.01	368.00	366.69	380.69	393.37	407.37
F_GUBRF1023	345.23	355.78	368.89	382.00	379.44	392.55	403.10	416.21
F_HALKB0923	13.36	13.54	13.68	13.81	13.86	14.00	14.18	14.32
F_HALKB1023	13.90	14.06	14.14	14.22	14.30	14.38	14.54	14.62
F_HEKTS0923	23.46	24.34	25.37	26.40	26.25	27.28	28.16	29.19
F_HEKTS1023	24.63	25.39	26.28	27.17	27.04	27.93	28.69	29.58
F_ISCTR0923	18.87	20.27	21.05	21.82	22.45	23.23	24.63	25.41
F_ISCTR1023	19.74	21.07	21.74	22.41	23.07	23.74	25.07	25.74
F_ISGYO0923	17.57	18.47	19.33	20.19	20.23	21.09	21.99	22.85
F_ISGYO1023	18.01	19.06	19.70	20.35	20.75	21.39	22.44	23.08
F_KARSN0923	11.52	11.67	11.87	12.08	12.02	12.22	12.37	12.57
F_KARSN1023	12.03	12.18	12.28	12.39	12.43	12.53	12.68	12.78
F_KCHOL0923	135.99	140.35	143.14	145.94	147.50	150.29	154.65	157.44
F_KCHOL1023	143.37	146.58	148.83	151.07	152.04	154.29	157.50	159.75
F_KOZAA0923	57.86	59.84	63.82	67.79	65.80	69.78	71.76	75.74
F_KOZAA1023	60.66	62.48	66.12	69.76	67.94	71.58	73.40	77.04
F_KOZAL0923	25.31	26.34	27.88	29.41	28.91	30.45	31.48	33.02
F_KOZAL1023	25.92	27.06	28.61	30.15	29.75	31.30	32.44	33.99
F_KRDMD0923	24.29	24.93	25.34	25.74	25.98	26.39	27.03	27.44
F_KRDMD1023	24.99	25.73	26.10	26.48	26.84	27.21	27.95	28.32
F_MGROS0923	335.57	339.64	347.70	355.76	351.77	359.83	363.90	371.96
F_MGROS1023	345.02	350.01	355.83	361.65	360.82	366.64	371.63	377.45
F_ODAS0923	12.83	13.01	13.30	13.60	13.48	13.77	13.95	14.24
F_ODAS1023	13.16	13.39	13.71	14.04	13.94	14.26	14.49	14.81
F_OYAKC0923	55.75	57.89	61.44	64.99	63.58	67.13	69.27	72.82
F_OYAKC1023	61.32	62.77	64.65	66.52	66.10	67.98	69.43	71.31
F_PETKM0923	19.59	20.12	20.56	21.01	21.09	21.53	22.06	22.50

Kod	Destek 3	Destek 2	Destek 1	Kapanış	Pivot	Direnç 1	Direnç 2	Direnç 3
	DESTEKLER				DİRENÇLER			
F_PETKM1023	20.01	20.60	21.09	21.57	21.68	22.17	22.76	23.25
F_PGSUS0923	847.82	864.25	879.14	894.03	895.57	910.46	926.89	941.78
F_PGSUS1023	891.67	902.33	907.67	913.00	918.33	923.67	934.33	939.67
F_RUBTRY0923	0.29	0.29	0.29	0.29	0.29	0.29	0.29	0.29
F_SAHOL0923	57.98	59.59	60.79	62.00	62.40	63.60	65.21	66.41
F_SAHOL1023	60.24	61.79	62.81	63.84	64.36	65.38	66.93	67.95
F_SASA0923	49.65	51.05	52.66	54.27	54.06	55.67	57.07	58.68
F_SASA1023	50.10	51.87	53.94	56.00	55.71	57.78	59.55	61.62
F_SISE0923	50.65	51.77	52.37	52.98	53.49	54.09	55.21	55.81
F_SISE1023	51.42	53.01	53.81	54.61	55.40	56.20	57.79	58.59
F_SKBK0923	4.16	4.25	4.33	4.40	4.42	4.50	4.59	4.67
F_SKBK1023	4.16	4.32	4.44	4.57	4.60	4.72	4.88	5.00
F_SOKM0923	55.63	57.93	60.75	63.57	63.05	65.87	68.17	70.99
F_SOKM1023	56.24	58.93	62.12	65.32	64.81	68.00	70.69	73.88
F_TAVHL0923	118.84	121.65	123.73	125.80	126.54	128.62	131.43	133.51
F_TAVHL1023	123.78	125.65	127.18	128.70	129.05	130.58	132.45	133.98
F_TCELL0923	54.63	56.38	57.30	58.23	59.05	59.97	61.72	62.64
F_TCELL1023	56.25	58.13	59.07	60.01	60.95	61.89	63.77	64.71
F_THYAO0923	242.36	247.20	249.98	252.76	254.82	257.60	262.44	265.22
F_THYAO1023	249.43	254.74	257.87	261.00	263.18	266.31	271.62	274.75
F_TKFEN0923	46.07	47.03	48.18	49.33	49.14	50.29	51.25	52.40
F_TKFEN1023	46.69	48.26	50.64	53.03	52.21	54.59	56.16	58.54
F_TOASO0923	256.28	260.63	265.31	270.00	269.66	274.34	278.69	283.37
F_TOASO1023	263.59	269.04	272.02	274.99	277.47	280.45	285.90	288.88
F_TSKB0923	6.88	7.05	7.17	7.30	7.34	7.46	7.63	7.75
F_TSKB1023	6.39	6.74	7.13	7.51	7.48	7.87	8.22	8.61
F_TTKOM0923	25.12	25.75	26.12	26.49	26.75	27.12	27.75	28.12
F_TTKOM1023	25.69	26.53	26.95	27.37	27.79	28.21	29.05	29.47
F_TUPRS0923	132.77	135.27	136.97	138.66	139.47	141.17	143.67	145.37
F_TUPRS1023	133.35	137.93	140.26	142.60	144.84	147.17	151.75	154.08
F_USDTRY0923	27.06	27.12	27.17	27.21	27.23	27.27	27.33	27.37
F_USDTRY1023	27.65	27.74	27.80	27.87	27.89	27.96	28.05	28.11
F_VAKBN0923	13.57	13.72	13.88	14.05	14.03	14.19	14.34	14.50
F_VAKBN1023	13.81	14.02	14.27	14.51	14.48	14.73	14.94	15.19
F_VESTL0923	63.29	64.90	67.75	70.61	69.36	72.21	73.82	76.67
F_VESTL1023	65.20	66.70	69.72	72.73	71.22	74.24	75.74	78.76
F_X10XB1023	10,861.75	10,946.75	10,989.25	11,031.75	11,074.25	11,116.75	11,201.75	11,244.25
F_X10XB1223	11,900.00	11,900.00	11,900.00	11,900.00	11,900.00	11,900.00	11,900.00	11,900.00
F_XAUTRYM1023	1,732.30	1,742.16	1,757.18	1,772.20	1,767.04	1,782.06	1,791.92	1,806.94
F_XAUTRYM1223	1,828.01	1,839.00	1,852.00	1,865.00	1,862.99	1,875.99	1,886.98	1,899.98
F_XAUUSD1023	1,951.17	1,957.73	1,964.57	1,971.40	1,971.13	1,977.97	1,984.53	1,991.37
F_XAUUSD1223	1,974.03	1,978.32	1,986.88	1,995.45	1,991.17	1,999.73	2,004.02	2,012.58
F_XLBNK1023	6,548.67	6,756.83	6,892.42	7,028.00	7,100.58	7,236.17	7,444.33	7,579.92
F_XLBNK1223	7,201.25	7,296.00	7,364.50	7,433.00	7,459.25	7,527.75	7,622.50	7,691.00
F_XSD251223	5,186.25	5,986.50	6,693.25	7,400.00	7,493.50	8,200.25	9,000.50	9,707.25
F_XU0301023	8,553.33	8,638.92	8,728.83	8,818.75	8,814.42	8,904.33	8,989.92	9,079.83
F_XU0301223	8,992.42	9,072.33	9,146.92	9,221.50	9,226.83	9,301.42	9,381.33	9,455.92
F_YKBNK0923	15.07	15.60	15.98	16.35	16.51	16.89	17.42	17.80
F_YKBNK1023	15.42	16.03	16.47	16.90	17.08	17.52	18.13	18.57

Sözleşme Kodu	Vade Ayı	Uzlaşma Fiyatı	Önceki Uzlaşma Fiyatı	Değişim	Değişim Puan	Gün İçi Yüksek	Gün İçi Düşük	İşlem Miktarı	İşlem Hacim	Açık Pozisyon	Açık Pozisyon Değişimi	Vadeye Kalan Gün Sayısı	Takasbank Başlangıç Teminatı %
ENDEKS KONTRATLARI													
F_XU0300823	31.08.2023	8,452.75	8,475.25	-0.27 %	-22.50	8,558.25	8,400.00	94,574.00	8,037,043,512.50	36,991.00	-39,269.00	0	16
F_XU0301023	31.10.2023	8,791.75	8,811.25	-0.22 %	-19.50	8,900.00	8,724.50	137,124.00	12,105,758,932.50	172,413.00	31,561.00	61	16
F_XU0301223	29.12.2023	9,199.50	9,226.00	-0.29 %	-26.50	9,306.75	9,152.25	483.00	44,625,227.50	1,222.00	-22.00	120	16
DÖVİZ KONTRATLARI													
F_CNHTRY0823	31.08.2023	3.6250	3.6250	0.00 %	0.00	3.6250	3.6250	5	181,250	9	5	0	15
F_CNHTRY0923	29.09.2023	3.7731	3.7731	0.00 %	0.00	3.7769	3.7582	6	226,383	1	-4	29	15
F_EURTRY0823	31.08.2023	29.0445	28.8519	0.67 %	0.19	29.1233	28.5768	1,644	47,607,435	2,728	-11	0	16
F_EURTRY0923	29.09.2023	29.6631	29.4763	0.63 %	0.19	29.8513	29.5599	6,178	184,000,722	13,803	71	29	16
F_EURUSD0823	31.08.2023	1.0882	1.0836	0.42 %	0.00	1.0920	1.0863	8,488	245,505,627	17,714	-248	0	4
F_EURUSD0923	29.09.2023	1.0910	1.0895	0.14 %	0.00	1.0968	1.0901	12,997	377,928,322	47,263	4,012	29	4
F_GBPUSD0823	31.08.2023	1.2693	1.2588	0.83 %	0.01	1.2710	1.2680	27	911,004	107	-3	0	5
F_GBPUSD0923	29.09.2023	1.2684	1.2612	0.57 %	0.01	1.2717	1.2665	33	1,112,994	68	13	29	5
F_RUBTRY0823	31.08.2023	0.2901	0.2901	0.00 %	0.00	0.3358	0.2748	4	116,052	1	0	0	23
F_RUBTRY0923	29.09.2023	0.2939	0.2939	0.00 %	0.00	0.2939	0.2939	1	29,390	1	1	29	23
F_USDTRY0823	31.08.2023	26.6898	26.6591	0.12 %	0.03	26.7151	26.5703	140,712	3,755,240,322	311,383	-84,756	0	15
F_USDTRY0923	29.09.2023	27.2027	27.1090	0.35 %	0.09	27.2853	27.1807	95,604	2,605,349,482	1,221,346	52,783	29	15
F_P_USDTRY0823	31.08.2023	0.0000	0.0000	0.00 %	0.00	0.0000	0.0000					0	16
F_P_USDTRY0923	29.09.2023	0.0000	0.0000	0.00 %	0.00	0.0000	0.0000					29	16
KIYMETLİ MADEN KONTRATLARI													
F_XAUTRYM0823	31.08.2023	1,666.680	1,658.060	0.52 %	8.62	1,669.950	1,660.070	264,824	441,020,860	338,064	-48,663	0	15
F_XAUTRYM1023	31.10.2023	1,770.300	1,745.450	1.42 %	24.85	1,776.900	1,752.020	266,879	472,522,337	1,225,105	94,606	61	15
F_XAUUSD0823	31.08.2023	1,942.300	1,936.650	0.29 %	5.65	1,947.000	1,939.150	38,478	1,988,538,435	10,833	-25,051	0	8
F_XAUUSD1023	31.10.2023	1,972.400	1,957.000	0.79 %	15.40	1,977.700	1,964.300	43,655	2,288,059,633	79,191	17,451	61	8
PAY VADELİ													
F_AEFES0823	31.08.2023	107.900	111.010	-2.80 %	-3.11	112.500	104.670	5,115	54,937,099	5,120	-406	0	17
F_AEFES0923	29.09.2023	109.040	112.840	-3.37 %	-3.80	116.300	106.680	7,670	83,840,541	10,123	2,758	29	17
F_AKBNK0823	31.08.2023	28.780	30.220	-4.77 %	-1.44	30.560	28.880	215,005	641,469,127	174,290	-70,823	0	17
F_AKBNK0923	29.09.2023	29.860	30.990	-3.65 %	-1.13	31.380	29.730	327,534	1,001,052,992	381,217	80,334	29	17
F_AKSEN0823	31.08.2023	39.960	39.730	0.58 %	0.23	40.880	39.420	13,266	53,254,173	7,895	-1,870	0	16
F_AKSEN0923	29.09.2023	41.240	40.830	1.00 %	0.41	41.980	40.500	23,942	98,888,229	27,395	6,631	29	16
F_ALARK0823	31.08.2023	128.500	125.950	2.02 %	2.55	130.600	125.130	8,511	108,367,859	10,884	-3,146	0	15
F_ALARK0923	29.09.2023	131.490	129.440	1.58 %	2.05	133.590	128.600	13,138	171,636,544	37,561	3,674	29	15
F_ARCLK0823	31.08.2023	162.800	166.700	-2.34 %	-3.90	173.980	161.270	10,241	169,362,474	4,633	-105	0	16
F_ARCLK0923	29.09.2023	164.410	168.930	-2.68 %	-4.52	173.470	161.900	17,719	296,493,375	11,899	3,925	29	16
F_ASELS0823N1	31.08.2023	38.520	38.660	-0.36 %	-0.14	39.500	38.300	34,644	268,814,360	21,346	-12,220	0	16
F_ASELS0923N1	29.09.2023	39.800	39.730	0.18 %	0.07	40.580	39.370	57,722	460,983,402	59,226	17,882	29	16
F_ASTOR0823	31.08.2023	144.000	135.950	5.92 %	8.05	149.540	136.140	22,916	331,104,258	5,426	-4,301	0	17
F_ASTOR0923	29.09.2023	140.990	135.710	3.89 %	5.28	144.400	135.810	31,755	449,215,829	17,242	4,414	29	17
F_BIMAS0823	31.08.2023	252.200	256.220	-1.57 %	-4.02	257.230	253.220	9,918	252,723,255	17,297	-3,271	0	17
F_BIMAS0923	29.09.2023	261.280	261.820	-0.21 %	-0.54	263.580	259.140	11,269	294,329,741	11,812	2,381	29	17
F_DOHOL0823	31.08.2023	14.160	13.960	1.43 %	0.20	14.200	13.780	145,718	203,748,618	99,022	-46,593	0	16
F_DOHOL0923	29.09.2023	14.550	14.380	1.18 %	0.17	14.610	14.180	364,864	525,166,733	396,352	59,894	29	16
F_ECILC0823	31.08.2023	50.200	48.910	2.64 %	1.29	50.930	48.800	14,687	72,837,477	3,594	-4,431	0	16
F_ECILC0923	29.09.2023	51.750	50.410	2.66 %	1.34	52.370	50.230	19,932	102,004,932	18,931	5,308	29	16
F_EKGYO0823	31.08.2023	8.590	8.550	0.47 %	0.04	8.840	8.550	343,780	299,008,792	234,472	-112,918	0	19
F_EKGYO0923	29.09.2023	8.830	8.800	0.34 %	0.03	9.090	8.770	736,866	659,046,594	719,298	114,360	29	19
F_ENJSA0823	31.08.2023	51.250	51.310	-0.12 %	-0.06	52.450	50.640	23,511	120,906,682	18,552	-5,293	0	17
F_ENJSA0923	29.09.2023	52.800	52.810	-0.02 %	-0.01	53.930	52.020	36,498	193,100,081	59,273	9,922	29	17
F_ENKAI0823	31.08.2023	32.800	31.670	3.57 %	1.13	33.430	31.190	43,845	141,503,378	16,481	-14,190	0	17
F_ENKAI0923	29.09.2023	33.780	32.630	3.52 %	1.15	34.360	32.230	56,209	187,582,008	69,450	20,181	29	17
F_EREGL0823	31.08.2023	43.020	43.260	-0.55 %	-0.24	44.060	42.800	117,282	511,367,428	141,784	-39,432	0	15
F_EREGL0923	29.09.2023	44.450	44.620	-0.38 %	-0.17	45.370	44.200	195,608	877,117,857	430,928	54,612	29	15
F_FROTO0823	31.08.2023	862.700	859.380	0.39 %	3.32	865.000	849.800	2,267	194,555,456	3,568	-1,247	0	17
F_FROTO0923	29.09.2023	885.890	882.170	0.42 %	3.72	887.820	873.900	1,752	154,536,147	2,322	593	29	17
F_GARAN0823	31.08.2023	50.200	51.440	-2.41 %	-1.24	52.100	50.330	79,516	406,812,148	29,745	-27,890	0	19
F_GARAN0923	29.09.2023	51.870	52.900	-1.95 %	-1.03	53.470	51.670	118,924	624,449,572	108,160	19,081	29	19
F_GUBRF0823	31.08.2023	357.200	346.700	3.03 %	10.50	369.340	340.670	70,659	2,491,331,799	29,640	-11,674	0	19
F_GUBRF0923	29.09.2023	368.420	359.830	2.39 %	8.59	379.380	352.700	61,098	2,231,027,519	139,501	10,271	29	19
F_HALKB0823	31.08.2023	13.340	13.530	-1.40 %	-0.19	13.650	13.330	112,539	152,000,678	27,997	-58,700	0	19
F_HALKB0923	29.09.2023	13.800	13.940	-1.00 %	-0.14	14.050	13.730	139,363	193,577,601	156,899	77,481	29	19
F_HEKTS0823	31.08.2023	25.660	25.090	2.27 %	0.57	26.470	24.750	68,934	176,865,222	38,628	-21,749	0	20
F_HEKTS0923	29.09.2023	26.360	25.750	2.37 %	0.61	27.130	25.220	126,412	334,207,229	84,037	30,525	29	20
F_ISCTR0823	31.08.2023	21.060	22.310	-5.60 %	-1.25	23.290	21.010	694,866	1,538,306,553	284,299	-243,808	0	18
F_ISCTR0923	29.09.2023	21.810	22.940	-4.93 %	-1.13	23.860	21.680	978,285	2,218,605,550	719,691	78,027	29	18
F_ISGYO0823	31.08.2023	19.050	20.170	-5.55 %	-1.12	20.540	18.820	72,353	143,680,458	58,755	-21,309	0	18
F_ISGYO0923	29.09.2023	19.930	20.800	-4.18 %	-0.87	21.130	19.370	97,041	197,580,410	138,701	30,874	29	18

Sözleşme Kodu	Vade Ayı	Uzlaşma Fiyatı	Önceki Uzlaşma Fiyatı	Değişim	Değişim Puan	Gün İçi Yüksek	Gün İçi Düşük	İşlem Miktarı	İşlem Hacim	Açık Pozisyon	Açık Pozisyon Kalan Gün Sayısı	Vadeye Başlangıç	Takasbank Teminatı %
PAY VADELİ													
F_KARSN0823	31.08.2023	11.700	11.550	1.30 %	0.15	11.810	11.460	39,105	45,730,569	23,891	-12,518	0	18
F_KARSN0923	29.09.2023	12.070	11.910	1.34 %	0.16	12.160	11.810	70,658	85,145,340	81,293	23,094	29	18
F_KCHOL0823	31.08.2023	141.800	145.180	-2.33 %	-3.38	146.350	131.740	27,234	390,415,767	51,268	-10,759	0	16
F_KCHOL0923	29.09.2023	145.930	149.480	-2.37 %	-3.55	151.850	144.700	40,506	596,517,034	89,150	11,416	29	16
F_KOZAA0823	31.08.2023	65.550	59.850	9.52 %	5.70	65.830	60.080	45,952	287,628,051	22,937	-16,107	0	16
F_KOZAA0923	29.09.2023	67.790	61.630	10.00 %	6.16	67.790	61.830	75,136	485,383,198	108,558	21,972	29	16
F_KOZAL0823	31.08.2023	28.460	26.630	6.87 %	1.83	29.280	26.500	115,594	322,672,360	33,302	-39,985	0	18
F_KOZAL0923	29.09.2023	29.360	27.230	7.82 %	2.13	29.950	27.380	233,451	675,304,150	138,944	33,857	29	18
F_KRDMD0823	31.08.2023	25.000	25.170	-0.68 %	-0.17	25.900	24.800	125,120	319,542,405	67,249	-36,712	0	19
F_KRDMD0923	29.09.2023	25.710	25.910	-0.77 %	-0.20	26.630	25.580	195,067	511,708,090	316,358	41,642	29	19
F_MGROS0823	31.08.2023	346.900	340.160	1.98 %	6.74	359.990	334.000	3,524	119,166,929	1,832	-1,626	0	16
F_MGROS0923	29.09.2023	355.030	349.050	1.71 %	5.98	355.840	343.710	4,846	168,712,318	6,128	1,488	29	16
F_ODAS0823	31.08.2023	13.160	12.770	3.05 %	0.39	13.680	12.640	314,119	410,401,392	200,401	-91,132	0	18
F_ODAS0923	29.09.2023	13.600	13.180	3.19 %	0.42	13.650	13.180	593,566	798,218,089	1,214,090	145,621	29	18
F_OYAKC0823	31.08.2023	63.400	60.450	4.88 %	2.95	63.910	60.220	23,970	149,509,080	13,428	-5,420	0	18
F_OYAKC0923	29.09.2023	65.180	62.070	5.01 %	3.11	65.720	60.030	50,268	323,526,925	38,868	14,102	29	18
F_PETKM0823	31.08.2023	20.440	19.980	2.30 %	0.46	21.020	19.910	262,660	538,430,877	180,611	-46,101	0	16
F_PETKM0923	29.09.2023	21.050	20.580	2.28 %	0.47	21.610	20.640	674,722	1,427,827,708	722,422	96,548	29	16
F_PGSUS0823	31.08.2023	874.900	876.250	-0.15 %	-1.35	890.000	849.990	3,201	279,096,391	1,240	-1,057	0	19
F_PGSUS0923	29.09.2023	893.640	900.110	-0.72 %	-6.47	912.000	880.680	4,411	394,797,651	4,517	1,346	29	19
F_SAHOL0823	31.08.2023	59.800	61.750	-3.16 %	-1.95	62.100	59.590	43,980	268,590,789	73,574	-24,063	0	15
F_SAHOL0923	29.09.2023	61.900	63.420	-2.40 %	-1.52	64.000	61.190	64,518	404,062,023	232,977	14,625	29	15
F_SASA0823	31.08.2023	52.750	51.600	2.23 %	1.15	53.920	51.310	55,175	290,649,796	26,077	-24,066	0	20
F_SASA0923	29.09.2023	54.300	52.980	2.49 %	1.32	55.460	52.450	77,822	422,482,418	65,519	30,756	29	20
F_SISE0823	31.08.2023	51.250	52.520	-2.42 %	-1.27	52.980	51.100	79,578	416,844,288	66,747	-25,343	0	17
F_SISE0923	29.09.2023	52.990	54.120	-2.09 %	-1.13	54.600	52.880	125,306	674,665,541	182,827	22,800	29	17
F_SKBNK0823	31.08.2023	4.240	4.280	-0.93 %	-0.04	4.380	4.200	187,484	80,885,349	229,971	-64,681	0	19
F_SKBNK0923	29.09.2023	4.380	4.410	-0.68 %	-0.03	4.520	4.350	337,798	149,694,569	658,420	62,963	29	19
F_SOKM0823	31.08.2023	62.150	59.270	4.86 %	2.88	63.690	58.860	35,980	217,823,259	20,266	-5,177	0	17
F_SOKM0923	29.09.2023	63.560	60.790	4.56 %	2.77	65.350	60.230	39,915	248,786,508	23,511	14,368	29	17
F_TAVHL0823	31.08.2023	122.700	125.300	-2.08 %	-2.60	125.730	121.270	7,780	95,833,207	10,952	-3,161	0	17
F_TAVHL0923	29.09.2023	125.960	129.090	-2.42 %	-3.13	129.360	124.470	10,721	135,396,583	32,106	3,399	29	17
F_TCELL0823	31.08.2023	55.800	58.470	-4.57 %	-2.67	59.010	56.110	52,115	299,660,444	60,576	-18,725	0	16
F_TCELL0923	29.09.2023	58.280	60.130	-3.08 %	-1.85	60.790	58.120	74,748	440,819,143	134,045	28,219	29	16
F_THYAO0823	31.08.2023	245.000	248.950	-1.59 %	-3.95	252.550	241.330	34,813	865,761,714	46,385	-10,862	0	16
F_THYAO0923	29.09.2023	252.850	256.180	-1.30 %	-3.33	259.660	252.040	46,367	1,183,583,144	66,600	11,548	29	16
F_TKFEN0823	31.08.2023	47.700	46.400	2.80 %	1.30	48.710	46.440	21,553	102,480,984	24,824	-8,750	0	16
F_TKFEN0923	29.09.2023	49.360	47.790	3.29 %	1.57	50.100	47.990	55,534	271,700,009	102,892	11,237	29	16
F_TOASO0823	31.08.2023	269.900	263.720	2.34 %	6.18	268.200	257.900	7,284	191,622,565	4,689	-1,521	0	15
F_TOASO0923	29.09.2023	270.580	271.580	-0.37 %	-1.00	274.000	264.970	9,963	269,011,297	14,315	4,029	29	15
F_TSKB0823	31.08.2023	7.110	7.230	-1.66 %	-0.12	7.330	7.020	187,631	135,051,480	61,756	-70,301	0	20
F_TSKB0923	29.09.2023	7.330	7.440	-1.48 %	-0.11	7.500	7.210	244,937	179,690,320	240,555	29,471	29	20
F_TTKOM0823	31.08.2023	25.680	26.260	-2.21 %	-0.58	26.620	25.610	117,158	307,653,668	84,192	-40,660	0	18
F_TTKOM0923	29.09.2023	26.620	27.000	-1.41 %	-0.38	27.380	26.380	181,173	489,660,091	252,495	67,843	29	18
F_TUPRS0823	31.08.2023	141.100	142.800	-1.19 %	-1.70	145.470	133.040	34,720	496,118,188	21,883	-11,353	0	16
F_TUPRS0923	29.09.2023	138.770	139.300	-0.38 %	-0.53	141.980	137.780	42,600	593,738,970	41,028	8,857	29	16
F_VAKBN0823	31.08.2023	13.580	13.700	-0.88 %	-0.12	13.780	13.480	157,541	213,866,672	55,423	-70,487	0	19
F_VAKBN0923	29.09.2023	14.060	14.100	-0.28 %	-0.04	14.170	13.860	269,999	376,368,700	331,721	82,149	29	19
F_VESTL0823	31.08.2023	68.800	64.470	6.72 %	4.33	69.080	64.420	36,728	242,526,353	18,943	-10,663	0	17
F_VESTL0923	29.09.2023	70.710	66.380	6.52 %	4.33	70.960	66.500	62,625	426,959,429	78,005	18,933	29	17
F_YKBNK0823	31.08.2023	15.900	16.390	-2.99 %	-0.49	16.590	15.670	440,287	713,238,427	289,435	-211,626	0	17
F_YKBNK0923	29.09.2023	16.360	16.890	-3.14 %	-0.53	17.050	16.140	760,525	1,262,905,924	1,021,426	161,391	29	17

*Takasbank pozisyon limitlerine ulaşmak için [tıklayınız.](#)

**Gedik Yatırım Menkul Değerler A.Ş. - Yatırım Danışmanlığı Birimi**

Ünvan : Gedik Yatırım Menkul Değerler A.Ş.

Adres : Altayçeşme Mah. Çamlı Sok. Ofis Park Maltepe No:21/4 Kat:10-11-12 Maltepe/İstanbul

Tel : (0216) 453 0053

E-Posta : vadeli@gedik.com

***Gedik Yatırım VİOP Bülteni, Genel Yatırım Tavsiyesi Kapsamında Yatırım Danışmanlığı Birimi Tarafından Hazırlanmaktadır.**

YASAL UYARI

Burada yer alan bilgiler Gedik Yatırım tarafından bilgilendirme amacıyla hazırlanmıştır. Yatırım sinyal, bilgi, yorum ve tavsiyeleri yatırım danışmanlığı kapsamında değildir. Yatırım danışmanlığı hizmeti; aracı kurumlar, portföy yönetim şirketleri, mevduat kabul etmeyen bankalar ile müşteri arasında imzalanacak yatırım danışmanlığı sözleşmesi çerçevesinde sunulmaktadır. Burada yer alan sinyal, yorum ve tavsiyeler, herhangi bir yatırım aracının alım satım önerisi ya da getiri vaadi olarak yorumlanmamalıdır. Bu görüşler mali durumunuz ile risk ve getiri tercihlerinize uygun olmayabilir ve sadece burada yer alan bilgilere ve sinyallere dayanarak yatırım kararı verilmesi beklentilerinize uygun sonuçlar doğurmayabilir. Burada yer alan sinyaller, fiyatlar, veriler ve bilgilerin tam ve doğru olduğu garanti edilemez; içerik, haber verilmeksizin değiştirilebilir. Tüm sinyal ve veriler, Gedik Yatırım tarafından güvenilir olduğuna inanılan kaynaklardan alınmıştır. Bu sinyal ve kaynakların kullanılması nedeni ile ortaya çıkabilecek hatalardan ve zararlardan Gedik Yatırım sorumlu değildir.

Genel Müdürlük

Altayçeşme Mah. Çamlı Sok. Ofis Park Maltepe No:21/4 Kat:10-11-12 Maltepe/İstanbul/Türkiye Tel: (0216) 453 00 00 (pbx) Faks: (0216) 377 11 36

Alanya

Şekerhane Mah. Atatürk Cad.(Hancı Pastanesi Üstü) Balta İş Hanı 1100 Sok. Dış Kapı No : 9 İç Kapı No : 206 Alanya - Antalya Tel: (0242) 519 23 17 (pbx) Faks: (0242) 513 93 81

Adana-Seyhan

Çınarlı Mah. Ziyapaşa Bulvarı No: 78 Güneş Ziyapaşa İş Merkezi Kat :5 No :504 Seyhan/ADANA Tel: (0322) 355 03 50 (pbx) Faks: (0322) 290 35 18

Ankara - Çankaya

Simon Bolivar Cad. No: 8/6 Çankaya/ANKARA Tel: (0312) 438 27 00 (pbx) Faks: (0312) 438 27 47

Ankara - Kızılay

Mustafa Kemal Mah. 2157 Sk. Dış Kapı No : 2 İç Kapı No : 11 Çankaya/ ANKARA Tel: (0312) 232 09 49 (pbx) Faks: (0312) 232 09 49

Antalya

Elmalı Mah. Cumhuriyet Cad. Dış Kapı No : 40 Gültekin İşhanı Kat: 3 İç Kapı No : 301 Muratpaşa /ANTALYA Tel: (0242) 248 35 20 (pbx) Faks: (0242) 244 29 10

Aydın

Hasanefendi-Ramazan Paşa Mah. İstiklal Cad. Dış Kapı No : 23 İç Kapı No : 1 Efeler/AYDIN Tel: (0256) 999 17 87 (pbx) Faks:

Aydın - Kuşadası

Türkmen mah. Atatürk Bulvarı Belvü Sitesi C Blok Kat 2 Daire 3 Kuşadası /AYDIN Tel: (0256) 618 44 77 (pbx) Faks: (0256) 618 44 91

Aydın - Nazilli

Altıntaş Mah. İstasyon Bulvarı No:19 Kat:4 Daire:12 Nazilli / AYDIN Tel: (0256) 314 15 98 (pbx) Faks: (0256) 315 88 52

Bağdat Caddesi Private

Caddebostan Mah. Kantarcı Rıza Sk. Dış Kapı No:1 K:4 İç Kapı No:8 Kadıköy / İSTANBUL Tel: (0216) 453 01 05 (pbx) Faks: (0216) 411 23 54

Balıkesir

Eski Kuyumcular Mah. Anafartalar Cad. Acarlar İş Merkezi Dış Kapı No : 23 İç Kapı No : 1 Karesi - BALIKESİR Tel: (0266) 999 12 40 (pbx) Faks:

Bandırma

Dere Mah. Ordu Cad. Kapı No:3 İç Kapı No:2 Bandırma/ BALIKESİR Tel: (0226) 999 10 75 (pbx) Faks:

Bodrum

Taşyaka Mah. Ölüdeniz (TSY) Cad. No : 21 İç Kapı No : 3 Fethiye / Muğla Tel: (0252) 316 32 70 (pbx) Faks: (0252) 316 92 70

Bursa

İhsaniye Mah. İknur Sok. Dış Kapı No: 1D İç Kapı No: 8 Nilüfer/Bursa Tel: (0224) 220 51 50 (pbx) Faks: (0224) 220 50 99

Bursa - Nilüfer

Oduluk Mah. Liman Cad. No:7 Nilüfer / BURSA Tel: (0224) 275 35 50 (pbx) Faks: (0224) 451 79 66

Çanakkale

Kemalpaşa Mah. Şair Ece Ayhan Meydanı Dış Kapı No: 22 Kat: 2 İç Kapı No:2 Merkez / ÇANAKKALE Tel: (0286) 999 17 02 (pbx) Faks:

Çorlu

Zafer Mah. Cumhuriyet Bulvarı Dış Kapı No:9T1 İç Kapı No:114 Çorlu TEKİRDAĞ Tel: (0282) 888 96 20 (pbx) Faks:

Çorum - Merkez

Yavruturna Mah. 1. Maliye Sok. No: 1 Kat: 4 D: 22 Çorum Tel: (0364) 211 11 45 (pbx) Faks: (0364) 201 05 63

Denizli - Merkez

Saraylar Mah. İkinci Ticari Yol Sok.No:24 Kat:4 D:8 DENİZLİ Tel: (0258) 263 80 15 (pbx) Faks: (0258) 241 91 01

Edirne - Merkez

İstasyon Mah. Hakim Çağlar Işık Cad. Dış Kapı No : 1 İç Kapı No : 30 Merkez / Edirne Tel: (0284) 212 45 61 (pbx) Faks: (0284) 213 37 78

Elazığ - Merkez

Cumhuriyet Mah. Beyzade Efendi Bulvarı Temizer Apt. NO:1/3 A Blok Merkez / Elazığ Tel: (0424) 234 57 40 (pbx) Faks:

Eskişehir - Merkez

Akarbaşı Mah. Atatürk Bulvarı No : 77 A Odunpazarı / ESKİŞEHİR Tel: (0222) 230 09 08 (pbx) Faks: (0222) 220 37 02

Etiler Private

Etiler Mah. Yıldız Çiçeği Sok. No:11 Beşiktaş/İstanbul Tel: (0212) 999 50 11 (pbx) Faks:

Gaziantep

İncil Pınar Mah. Nail Bilen Cad. Ugur Plaza Sitesi Uğur Plaza Blok No: 5 İç Kapı No: 35 Şehitkamil / Gaziantep Tel: (0342) 909 01 54 (pbx) Faks:

İstanbul - Ataşehir

Barbaros Mah. İhlamur Bulvarı Sarkaç Sok. Ağaoğlu My Prestige No:1 D: 12-13 Ataşehir/İSTANBUL Tel: (0216) 560 37 00 (pbx) Faks: (0216) 688 67 86

İstanbul - Bakırköy

Cevizlik Mah. Muhasebeci Sok. Neşe Han No: 1 Kat:3 Bakırköy/İSTANBUL Tel: (0212) 660 85 25 (pbx) Faks: (0212) 570 03 03

İstanbul - Kapalıçarşı

Kürkçüler Sk. No: 25 Eminönü/Kapalıçarşı/İSTANBUL Tel: (0212) 513 40 01 (pbx) Faks: (0212) 527 16 86

İstanbul - Maltepe

Bağlarbaşı Mah. Bağdat Caddesi. Gedik İş Merkezi A Blok No: 414 Kat: 2 Daire: 22 İSTANBUL Tel: (0216) 399 00 42 (pbx) Faks: (0216) 399 18 17

İstanbul - Şişli

Esentepe Mah. Büyükdere Cad. Dış Kapı N201 Loft Residence İç Kapı N 50 Şişli / İSTANBUL Tel: (0212) 385 42 00 (pbx) Faks: (0212) 283 92 80

İstanbul - Tophane

Necatibey Cad. Alipaşa Degirmen Sok. No: 24 34425 Tophane/Karaköy/ İSTANBUL Tel: (0212) 251 60 06 (pbx) Faks: (0212) 293 49 03

İstanbul - Ümraniye

İnkılap Mah. Küçüksu Cad. Çeşminaz Sok. NO:2/7 Kat:3 Ümraniye Tel: (0216) 461 33 90 (pbx) Faks: (0216) 328 10 32

İzmir

Akdeniz Mah. Akdeniz Cad. Dış Kapı No : 1 İç Kapı No : 303 Konak / İZMİR Tel: (0232) 465 10 20 (pbx) Faks: (0232) 464 66 22

Karabük - Merkez

Bayır Mah. Menderes Cad. Çebioğlu Twin Towers B Blok Dış Kapı No :2 İç Kapı No : 107 Merkez / Karabük Tel: (0370) 502 15 90 (pbx) Faks: (0370) 502 15 93

Kayseri

Hunat Mah. Postalar Geçidi Sok. Ak Plaza Dış Kapı No :1 İç Kapı No : 206 Melikgazi - Kayseri Tel: (0352) 222 78 26 (pbx) Faks: (0352) 221 48 27

Kocaeli - Gebze

Hacı Halil Mah. Hükümet Cad. No: 95 Gebze/KOCAELİ Tel: (0262) 642 34 00 (pbx) Faks: (0262) 641 82 01

Kocaeli - İzmit Şubesi

Körfez Mahallesi Ankara Karayolu Cad. Dış Kapı No : 123/ 2 İç Kapı No : 9 İzmit / Kocaeli Tel: (0262) 999 18 14 (pbx) Faks: (0216) 377 11 36

Konya - Selçuklu

Beyazıt Mahallesi, Hüsnü Aşk Sok. Bezirci İş Merkezi Kat:4 D:403 Selçuklu / KONYA Tel: (0332) 238 59 60 (pbx) Faks: (0332) 238 59 75

Malatya - Battalgazi

Büyük Hüseyin Bey Mah. Atatürk Cad. Anadolu İş Merkezi K: 3 No: 23 D: 9-10-11 Battalgazi / MALATYA Tel: (0422) 325 62 67 (pbx) Faks: (0422) 322 23 72

Manisa - Merkez

Anafartalar Mah. Mustafa Kemal Paşa Cad. Kamil Menteş Apt. No: 34/1 MANİSA Tel: (0236) 239 42 98 (pbx) Faks: (0236) 239 43 02

Mersin - Akdeniz

Mahmudiye Mah. Atatürk Cad. Adil Kanun İş Hanı Kat: 2 Akdeniz / MERSİN Tel: (0324) 238 18 18 (pbx) Faks: (0324) 231 22 52

Muğla - Fethiye

Babataşı Mah. 774. Sok. No.2 Fethiye / Muğla Tel: (0252) 612 07 60 (pbx) Faks: (0252) 612 36 46

Ordu - Altınordu

Düz Mah. Yıldırım Cad. Dış Kapı No : 4 İç Kapı No : 503 Altınordu / ORDU Tel: (0452) 222 07 49 (pbx) Faks: (0452) 220 07 50

Sakarya - Adapazarı

Tiğcılar Mah. Yenicami Sok. Dış Kapı No:5 İç Kapı No: 201 Adapazarı- Sakarya Tel: (0264) 279 83 89 (pbx) Faks: (0264) 281 03 88

Samsun - İlkadım

Hançerli Mah. Dervişzade Sok. Albayrak İş Merkezi No :5 Kat:6 İç Kapı No :5 İlkadım /Samsun Tel: (0362) 431 63 43 (pbx) Faks: (0362) 431 33 89

Trabzon - Ortahisar

Kemerkaya Mah. K.Maraş Cad. Ticaret Mektep Sk. Ustaömeroğlu İş Merkezi No: 9/9 Ortahisar/TRABZON Tel: (0462) 326 09 97 (pbx) Faks: (0462) 326 38 67

Uşak - Merkez

İsmetpaşa Cad. No: 45 K: 2 Mavi Plaza UŞAK Tel: (0276) 227 27 44 (pbx) Faks: (0276) 227 27 37

Yeşilyurt Private Şube

Yeşilyurt Mah. Sipahioğlu Cad. No : 14 İç Kapı No : 5 Bakırköy / İSTANBUL Tel: (0000) 000 00 00 (pbx) Faks:

Zonguldak - Ereğli

Müftü Mahallesi Süheyla Erel Sokak. No:2/1 Ay City İş Merkezi 7. Kat Ofis No:85 Karadeniz Ereğli / ZONGULDAK Tel: (0372) 329 10 00 (pbx) Faks: (0372) 316 66 30