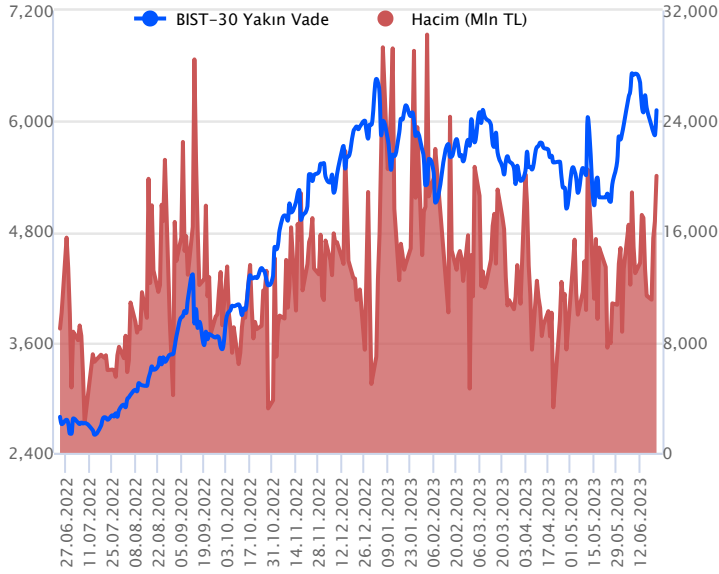


Sözleşme Kodu	Vade Ayı	Uzlaşma Fiyatı	Önceki Uzlaşma Fiyatı	Değişim	Değişim Puan	Gün İçi Yüksek	Gün İçi Düşük	İşlem Miktarı	İşlem Hacim	Açık Pozisyon	Açık Pozisyon Değişimi	Vadeye Kalan Gün Sayısı	Takasbank Başlangıç Teminatı %
<b>ENDEKS KONTRATLARI</b>													
F_XU0300623	26.06.2023	6,075.25	5,815.25	4.47 %	260.00	6,120.00	5,720.00	339,126.00	20,040,591,247.50	121,304.00	-46,490.00	4	15
F_XU0300823	31.08.2023	6,458.00	6,191.25	4.31 %	266.75	6,528.00	6,113.25	145,751.00	9,192,780,047.50	120,861.00	26,677.00	70	15

## BIST 30 Yakın Vadeli Kontratı



Haziran vadeli endeks sözleşmesi TCMB faiz artırımı sonrası güçlü bir yükseliş yaşayarak son dönemdeki alçalan kanal direncini yukarı yönde kırdı. 5.720 ile 6.120 arasında dalgalanan sözleşme günü %4,47 yükselişle 6.075,25 uzlaşma fiyatından tamamladı. Akşam seansında alımlar devam etti ve uzlaşma fiyatının üstünde 6.118 seviyesinde kapanış gerçekleşti. TCMB, politika faizini %15 e yükseltirken karar metninde enflasyona vurgu yaparak kademeli faiz artırımlarına devam sinyali verdi. Bugün, MB başkanı Gaye Ertan'ın Türkiye Bankalar Birliği üyeleriyle bir araya gelmesi bekleniyor. Yurtdışı tarafında, ABD borsaları günü yükselişle kapattı, bugün vadeliileri satıcılı seyir izliyor. Asya piyasaları kırmızı ekranlar hakim ve Avrupa borsalarının güne satıcılı açılış yapması beklenmekte. Yurtdışı piyasalardan bağımsız iç dinamiklerimizle hareket eden sözleşmenin güne alıcılı bir başlangıç yapmasını bekliyoruz.

Kısa vadede 6.000 seviyesi üstünde pozitif görünümün devamını beklediğimiz sözleşmede, gün içi 6.160 direncini takip ediyoruz. 6.160 üstünde kalıcı olması durumunda 6,265-6,295 bölgesine doğru alımların güç kazanması beklenebilir. 6.160 altında olası kar satışlarında 6.060 ilk desteğimiz olup altına sarkması durumunda 6,000 desteğine geri çekilmenin devamı beklenebilir.

## Endeks - 30 Yakın Vade Aracı Kurum Dağılımı Günlük Değişim

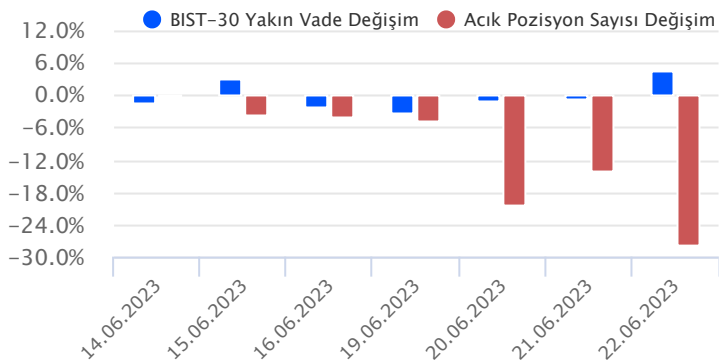
Long			Short		
Kurum	Net Lot	Pay (%)	Kurum	Net Lot	Pay (%)
İş Yatırım	9.466	19	Bank of America	19.807	41
HSBC Yatırım	8.908	18	Teb Yatırım	17.501	36
Meksa Yatırım	6.685	14	Yapı Kredi Yatırım	7.860	16
İnfo Yatırım	5.534	11	Global Menkul	2.135	4
Ak Yatırım	3.328	7	Garanti BBVA	460	1
Diğer	14.995	31	Diğer	1.153	2

İlk 5 Kurum Satım Ağırlıklı

## Endeks - 30 Yakın Vade Aracı Kurum Dağılımı Tüm Vade

Long			Short		
Kurum	Net Lot	Pay (%)	Kurum	Net Lot	Pay (%)
Teb Yatırım	35.364	45	Yapı Kredi Yatırım	49.272	62
Deniz Yatırım	13.177	17	İş Yatırım	13.763	17
HSBC Yatırım	8.293	11	Bank of America	3.807	5
İnfo Yatırım	4.674	6	Tacirler Yatırım	3.273	4
Halk Yatırım	3.010	4	Meksa Yatırım	3.156	4
Diğer	14.754	19	Diğer	6.007	8

İlk 5 Kurum Satım Ağırlıklı

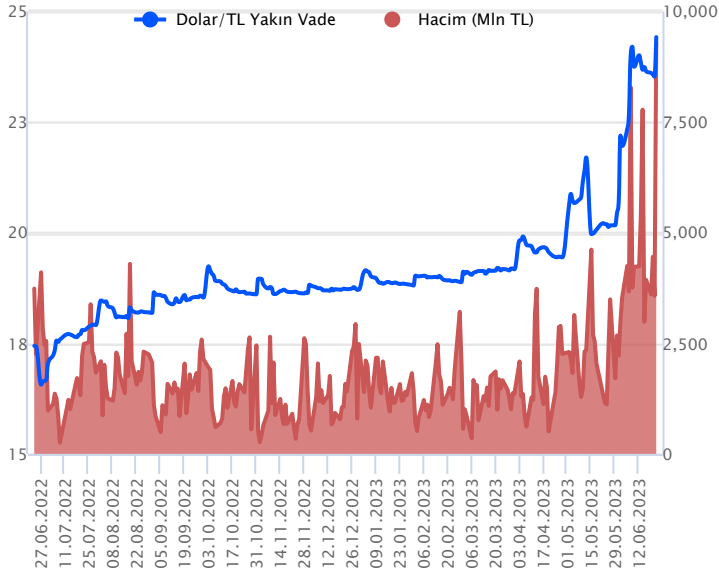


## Fiyat (%) Açık Pozisyon (%) Yorum

Artış	Artış	Yükselişin devamlılığı için sinyal olarak kabul edilebilir.
Artış	Azalış	Yükselişin desteklenmediğini gösterir.
Azalış	Artış	Düşüşlerin devamlılığı için sinyal olarak kabul edilebilir.
Azalış	Azalış	Düşüşlerin desteklenmediğini gösterir.

Sözleşme Kodu	Vade Ayı	Uzlaşma Fiyatı	Önceki Uzlaşma Fiyatı	Değişim	Değişim Puan	Gün İçi Yüksek	Gün İçi Düşük	İşlem Miktarı	İşlem Hacim	Açık Pozisyon	Açık Pozisyon Değişimi	Vadeye Kalan Gün Sayısı	Takasbank Başlangıç Teminatı %
<b>DÖVİZ KONTRATLARI</b>													
F_EURTRY0623	26.06.2023	26.7583	25.7649	3.86 %	0.99	27.0000	25.7108	1,411	37,068,560	5,649	-154	4	15
F_EURTRY0723	31.07.2023	27.2327	26.2218	3.86 %	1.01	27.5905	26.1401	1,724	46,421,348	4,775	672	39	15
F_EURUSD0623	26.06.2023	1.0959	1.0955	0.04 %	0.00	1.1010	1.0957	3,487	90,251,482	7,673	-1,432	4	4
F_EURUSD0723	31.07.2023	1.1006	1.1000	0.05 %	0.00	1.1054	1.0995	4,973	129,237,661	29,786	307	39	4
F_USDTRY0623	26.06.2023	24.4306	23.5262	3.84 %	0.90	24.5897	23.4986	388,686	9,294,456,509	829,891	-137,696	4	15
F_USDTRY0723	31.07.2023	24.8153	23.9299	3.70 %	0.89	25.9830	23.8599	236,136	5,757,740,337	853,162	39,804	39	15

## Dolar/TL Yakın Vadeli Kontratı



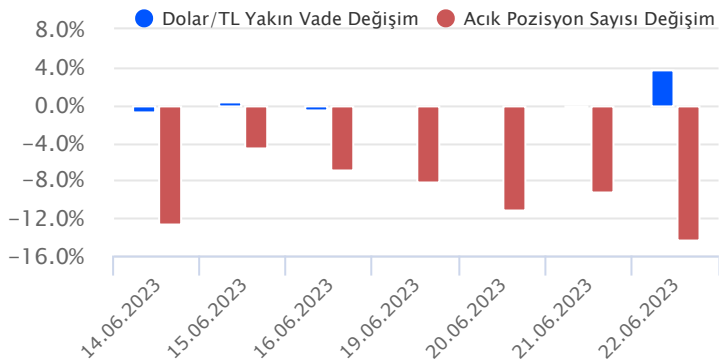
Haziran vadeli Dolar/TL sözleşmesi dün 23,4986 ile 24,5897 seviyeleri arasında dalgalanarak günü %3,84'lük yükselişle 24,4306 uzlaşma fiyatından tamamladı. TCMB Para Politikası kurulu, politika faizini %8,5 seviyesinden %15 seviyesine çıkardı. Karar metninde, enflasyon görünümünde belirgin iyileşme sağlanana kadar parasal sıkılaştırma gerektiği zamanda ve gerektiği ölçüde kademeli olarak güçlendirileceği bildirildi. Aynı zamanda karar metninde TCMB'nin cari dengeyi iyileştirecek stratejik yatırımları desteklemeye devam edeceği belirtildi. Karar sonrası kurda yükseliş eğilimleri görüldü. ABD tarafında ise işsizlik maaşı başvuruları geçen hafta 264 bin ile son üç haftaki yüksek seyrini sürdürürken, ikinci el konut satışları mayısta %0,2 oranında artarak 4 milyon 300 bin seviyesine yükseldi. Bugün yurt içerisinde dış ticaret dengesi, ABD'de ise öncü PMI verileri takip edilecek. Dolar/TL spot kuru, bu sabah saat 08:30 itibarıyla 25,12 civarında bulunuyor. Dolar endeksi ise 102,65 civarında seyreliyor. Dün kurda görülen volatilitenin bugün de devam ettiğini görüyoruz. Bu bağlamda yatırımcıların aktif kar al/zarar durdur stratejisine bağlı kalmaları önem arz ettiğini değerlendiriyoruz.

## Dolar/TL Yakın Vade Aracı Kurum Dağılımı Günlük Değişim

Long			Short		
Kurum	Net Lot	Pay (%)	Kurum	Net Lot	Pay (%)
Teb Yatırım	71.939	52	İş Yatırım	47.625	34
Akbank	28.515	21	Global Menkul	20.180	15
Finansbank	18.519	13	Garanti BBVA	12.612	9
Bank of America	4.480	3	Ziraat Yatırım	6.629	5
Denizbank	4.081	3	QNB Finans Yatırım	6.550	5
Diğer	11.665	8	Diğer	45.603	33
İlk 5 Kurum Alım Ağırlıklı					

## Dolar/TL Yakın Vade Aracı Kurum Dağılımı Tüm Vade

Long			Short		
Kurum	Net Lot	Pay (%)	Kurum	Net Lot	Pay (%)
İş Yatırım	425.477	55	İş Bankası	223.400	29
Bank of America	174.489	23	T.C. Merkez Bankası	152.094	20
Yapı Kredi Yatırım	68.510	9	Finansbank	82.829	11
Oyak Yatırım	31.562	4	Fibabank	53.565	7
Yatırım Finans	10.066	1	Akbank	49.532	7
Diğer	57.226	8	Diğer	205.910	27
İlk 5 Kurum Alım Ağırlıklı					

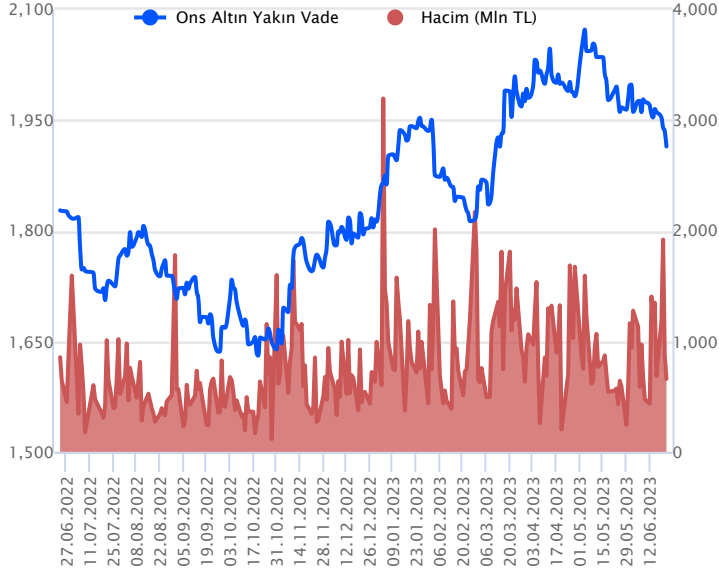


## Fiyat (%) Açık Pozisyon (%) Yorum

Artış	Artış	Yükselişin devamlılığı için sinyal olarak kabul edilebilir.
Artış	Azalış	Yükselişin desteklenmediğini gösterir.
Azalış	Artış	Düşüşlerin devamlılığı için sinyal olarak kabul edilebilir.
Azalış	Azalış	Düşüşlerin desteklenmediğini gösterir.

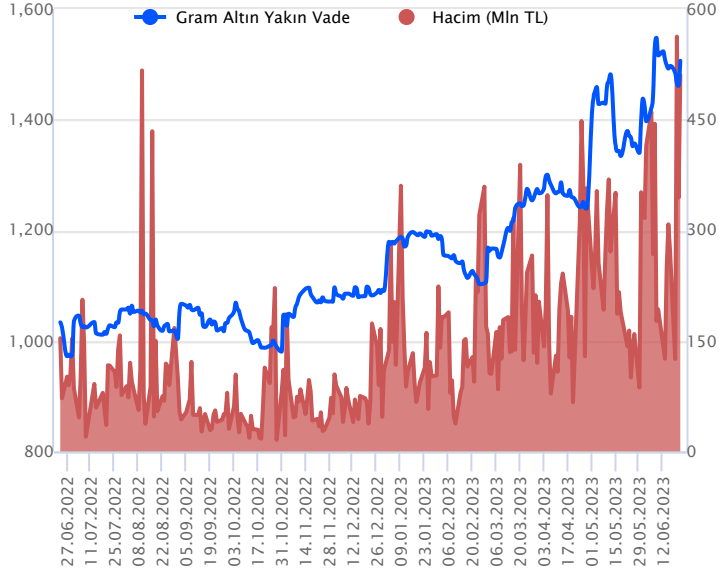
Sözleşme Kodu	Vade Ayı	Uzlaşma Fiyatı	Önceki Uzlaşma Fiyatı	Değişim	Değişim Puan	Gün İçi Yüksek	Gün İçi Düşük	İşlem Miktarı	İşlem Hacim	Açık Pozisyon	Açık Pozisyon Değişimi	Vadeye Kalan Gün Sayısı	Takasbank Başlangıç Teminatı %
<b>ALTIN KONTRATLARI</b>													
F_XAUTRYM0623	26.06.2023	1,504.230	1,459.910	3.04 %	44.32	1,523.310	1,456.960	344,272	510,336,165	638,115	-162,382	4	15
F_XAUTRYM0823	31.08.2023	1,590.290	1,544.340	2.98 %	45.95	1,607.990	1,529.540	311,431	485,337,402	780,850	135,167	70	15
F_XAUUSD0623	26.06.2023	1,917.200	1,932.600	-0.80 %	-15.40	1,932.950	1,914.000	14,528	658,870,199	40,964	-4,077	4	8
F_XAUUSD0823	31.08.2023	1,944.900	1,962.800	-0.91 %	-17.90	1,962.900	1,943.000	12,416	571,172,177	28,732	495	70	8

## ONS ALTIN Yakın Vadeli Kontratı



Haziran vadeli ons altın sözleşmesi dün 1914,00\$ ile 1932,95\$ arasında seyrederek, günü yüzde 0,80 kayıpla 1917,20\$ uzlaşma fiyatından kapattı. Spot piyasada saat 08:30 itibariyle ons altın 1917\$ bölgesinde izleniyor. Sözleşmedeki zayıf seyir nedeniyle mevcut stratejimizi revize ediyoruz. Sözleşme için 1912\$ seviyesi destek noktası olarak takip ediliyor. Bu destek altı kapanışların devamında aşağı yönlü pozisyonların artması beklenebilir. Bu noktada sözleşme için 1912\$ seviyesinin altında 1931\$ stop seviyesi belirlenerek 1873\$ kar alımı için değerlendirilebilir. Yukarıda sözleşme için 1925\$ direnci olurken, bu direncin üzerinde kapanışların devamında yukarı yönlü pozisyonların artması düşünülebilir. Sözleşme için 1925\$ direncinin üzerinde 1905\$ stop loss olmak koşuluyla 1963\$ seviyesi hedeflenebilir. Bugün ABD kanadından imalat ve hizmetler PMI verileri açıklanacak. Sözleşmede olası oynaklığa karşı yatırımcıların aktif bir kar al/zarar durdur seviyesi belirleyerek hareket etmeleri daha sağlıklı olabilir.

## GRAM ALTIN Yakın Vadeli Kontratı

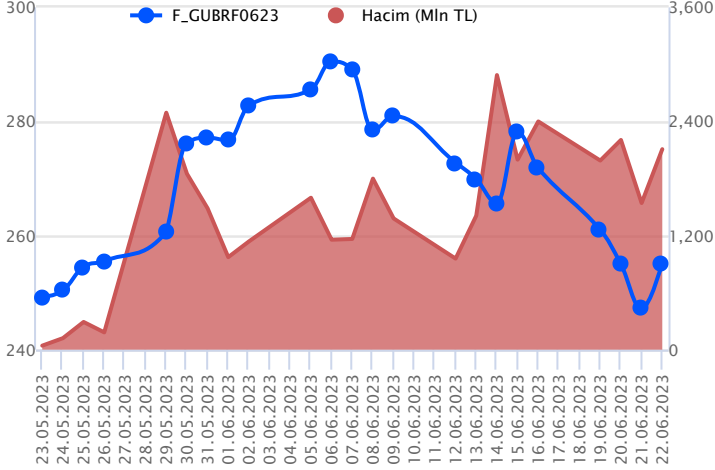


Haziran vadeli gram altın sözleşmesi dün 1456,96 TL ile 1523,31 TL arasında seyrederek, günü yüzde 3,04 yükselişle 1504,23 TL uzlaşma fiyatından tamamladı. Spot piyasada saat 08:30 itibariyle gram altın 1547 TL seviyesinde izleniyor. Ons altın 1910-1917\$ arasında ve Dolar/TL kuru 24,82-25,46 TL aralığında bulunuyor. Dün TCMB'nin faiz kararı takip edildi. TCMB beklentilerin altında bir hafta vadeli repo ihale faiz oranını yüzde 8,50'den yüzde 15'e yükseltme kararı aldı. TCMB'nin yeni başkanı Hafize Gaye Erkan'ın da ilk toplantısıydı. Bugün içinde Türkiye'den açıklanacak veriler var ancak fiyatlamalar üzerinde etkisi sınırlı kalabilir. ABD tarafında da imalat ve hizmetler PMI verileri açıklanacak. Sözleşmede olası oynaklığa karşı yatırımcıların aktif bir kar al/zarar durdur seviyesi belirleyerek hareket etmeleri daha sağlıklı olabilir.

Sözleşme	Vade Ayı	Son Uzlaşma	Önceki Uzlaşma	Değişim %	Günün Düşüğü	Günün Yükselişi	İşlem Adedi	İşlem Hacmi
<b>PAY VADELİ SÖZLEŞMELERİNDE EN FAZLA İŞLEM GÖRENLER</b>								
F_GUBRF0623	26.06.2023	254.960	248.360	2.7 %	243.650	258.760	83,453	2,108,428,245
F_AKBNK0623	26.06.2023	19.330	19.430	-0.5 %	18.640	19.640	968,508	1,859,416,602
F_YKBNK0623	26.06.2023	12.500	12.540	-0.3 %	12.120	12.690	1,426,237	1,774,062,740

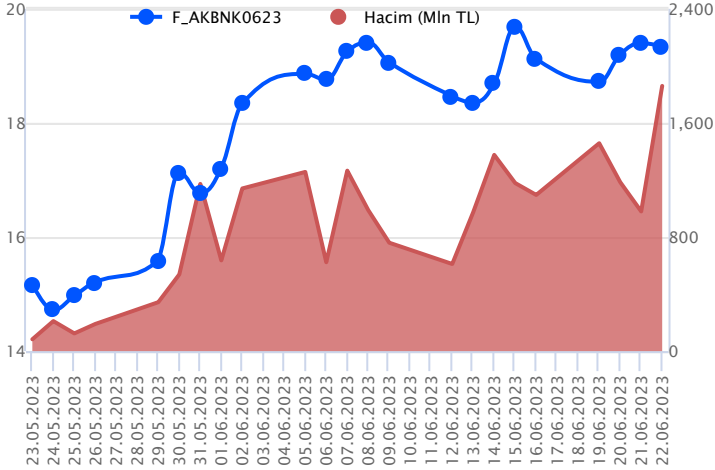
Pay vadeli sözleşmeleri, düşük teminatlarla yüksek tutarlı pozisyonlar almayı mümkün kılar. Pay vadeli sözleşmeleri ile ilgili daha detaylı bilgi almak için Gedik Yatırım VİOP Departmanı ile iletişime geçebilirsiniz.

### F\_GUBRF0623 Vadeli Kontratı



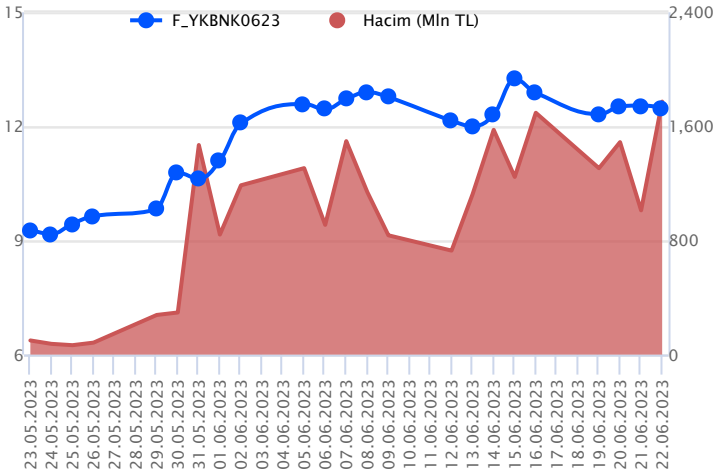
Haziran vadeli GUBRF pay sözleşmesi dün 243,65 TL ile 258,76 TL seviyeleri arasında dalgalanarak günü %2,66'lık yükselişle 254,96 TL uzlaşma fiyatından tamamladı. Dün TCMB'nin politika faizini 650 baz puan artırarak %15 düzeyine çıkarmasının ardından endekste sert alıcılı seyirler etkili olurken, BIST 100 endeksi günü %4,65'lik artışla günü 5.428,26 seviyesinden tamamladı. GUBRF pay senedindeki artış ise endeksin gerisinde kaldı. Hafta başından itibaren sözleşmede yaşanan düşüşlerin ardından dün piyasadaki pozitif hareketlere paralel olarak tepki yükselişlerinin izlendiği sözleşmede bugün 258,76 TL ve 261,92 TL seviyeleri direnç olarak takip edilebilir. Tepki yükselişlerinin 261,92 TL üzerinde kalıcılık sağlaması durumunda ise 265,65 TL seviyesi gündeme gelebilir. Aşağı tarafta 252,15 TL seviyesi destek olarak izlenebilir. Düşüşlerin bu seviye altında kalıcılık sağlaması durumunda 247,30 TL ve 243,65 TL seviyeleri gündeme gelebilir.

### F\_AKBNK0623 Vadeli Kontratı



Haziran vadeli AKBNK pay sözleşmesi dün 18,64 TL ile 19,64 TL seviyeleri arasında dalgalanarak günü %0,51'lik düşüşle 19,43 TL uzlaşma fiyatından tamamladı. Dün TCMB politika faizini 650 baz puan artışla %15 seviyesine çıkarırken, karar metninde enflasyonla mücadele kapsamında parasal sıkılaştırmanın kademeli olarak devam edeceğini bildirdi. Karar sonrası endekste sert yükselişler görülürken, bankacılık endeksi %0,34'lük sınırlı yükselişle günü tamamladı. Sözleşme tarafında ise negatif ayrışma yaşandı. Sözleşmede saatlik grafikte yatay ve kararsız seyirler izlenmeye devam ettiğini görüyoruz. Bu yatay ve de kararsız seyirlerin devamı halinde bugün yukarıda 19,64 TL ve 19,85 TL seviyeleri direnç noktaları olarak takip edilebilir. Aşağı tarafta ise 19,10 TL – 18,93 TL ve 18,64 TL seviyeleri destek noktaları olarak izlenebilir.

### F\_YKBNK0623 Vadeli Kontratı



Haziran vadeli YKBNK pay sözleşmesi dün 12,12 TL ile 12,69 TL seviyeleri arasında dalgalanarak günü %0,32'lik düşüşle 12,50 TL uzlaşma fiyatından tamamladı. Dün TCMB, politika faizini 650 baz puan artışla %15 seviyesine çıkarırken, karar metninde enflasyonla mücadele kapsamında parasal sıkılaştırmanın kademeli olarak devam edeceğini bildirdi. Karar sonrası endekste sert yükselişler görülürken, bankacılık endeksi %0,34'lük sınırlı yükselişle günü tamamladı. Sözleşme tarafında ise negatif ayrışma yaşandı. Teknik görünümde saatlik grafiklerde yatay ve sıkışık seyirler gözlenirken, sözleşmede bugün 12,83 TL ve 12,97 TL seviyeleri direnç olarak izlenebilir. Yükselişlerin 12,97 TL üzerinde kalıcılık sağlaması durumunda 13,41 TL seviyesi gündeme gelebilir. Aşağı tarafta ise 12,26 TL ve 12,12 TL seviyeleri destek olarak izlenebilir. Düşüşlerin 12,12 TL altında kalıcılık sağlaması durumunda ise 11,84 TL seviyesi gündeme gelebilir.

## Dayanak Varlıkların Teknik Gösterge Görünümleri

## 20 Gün Ortalama/Fiyat Kesişmesi (YUKARI)

KRDMD  
ALARK  
KOZAA  
ISGYO  
SISE

## Güç Göstergeleri Olumlu

MGROS

RSI ve Momentum göstergelerine göre olumlu olanlar

## 50 Gün Ortalama/Fiyat Kesişmesi (YUKARI)

DOHOL  
SISE  
ISGYO  
SASA  
ASELS

## MACD

AKSEN GÜÇLÜ SAT  
ARCLK ZAYIF AL

## 20/50 Gün Ortalama Kesişmesi (YUKARI)

ENKAI  
VESTL

## Para Girişi Olan Dayanak Varlıklar

	Kapanış	İşlem Hacmi (Mln TL)
XLBNK	4,509.28	24,957.73131
GARAN	30.36	4,749.83287
TUPRS	75.15	2,829.97134
ASELS	51.45	2,447.46339
FROTO	732.00	2,440.01797

## Yüksek Hacimliler

	İşlem Hacmi (Mln TL)
XU030	80,444.31
XSD25	51,795.53
X10XB	32,879.80
XLBNK	24,957.73
THYAO	12,651.16

## 20 Gün Ortalama/Fiyat Kesişmesi (AŞAĞI)

Bu şartları sağlayan dayanak varlık bulunmamaktadır.

## Güç Göstergeleri Zayıf

SASA  
AKSEN  
XAU/USD

RSI ve Momentum göstergelerine göre zayıf olanlar

## 50 Gün Ortalama/Fiyat Kesişmesi (AŞAĞI)

Bu şartları sağlayan dayanak varlık bulunmamaktadır.

## Göstergeleri Dipte Olanlar

XAU/USD  
HALKB  
XPD/USD

CCI, RSI, Stochastics, Williams' %R, MFI ve DX göstergelerinin ortalaması en düşük olanlar

## 20/50 Gün Ortalama Kesişmesi (AŞAĞI)

PETKM

## Para Çıkışı Olan Dayanak Varlıklar

	Kapanış	İşlem Hacmi (Mln TL)
AKBNK	19.19	8,413.81
YKBNK	12.41	5,903.83

## Dayanak Varlıkların Teknik Gösterge Konumları

Kod	5 Günlük H.O	10 Günlük H.O	20 Günlük H.O	50 Günlük H.O	RSI	StochS	MACD	CCI
AEFES	ALIM	ALIM	ALIM	ALIM	ALIM	SATIM	SATIM	SATIM
AKBNK	ALIM	ALIM	ALIM	ALIM	ALIM	SATIM	ALIM	ALIM
AKSEN	SATIM	SATIM	SATIM	SATIM	ALIM	SATIM	SATIM	ALIM
ALARK	ALIM	ALIM	ALIM	ALIM	ALIM	SATIM	SATIM	ALIM
ARCLK	ALIM	ALIM	ALIM	ALIM	ALIM	SATIM	ALIM	ALIM
ASELS	ALIM	ALIM	ALIM	ALIM	ALIM	SATIM	SATIM	ALIM
BIMAS	ALIM	ALIM	ALIM	ALIM	SATIM	ALIM	ALIM	SATIM
CNH/TRY	ALIM	ALIM	ALIM	ALIM	ALIM	SATIM	ALIM	ALIM
DOHOL	ALIM	ALIM	ALIM	ALIM	ALIM	SATIM	SATIM	ALIM
ECILC	ALIM	ALIM	ALIM	ALIM	ALIM	SATIM	ALIM	ALIM
EKGYO	ALIM	SATIM	SATIM	SATIM	ALIM	SATIM	SATIM	ALIM
ENJSA	ALIM	ALIM	ALIM	ALIM	ALIM	SATIM	SATIM	ALIM
ENKAI	ALIM	ALIM	ALIM	ALIM	ALIM	SATIM	SATIM	ALIM
EREGL	ALIM	SATIM	ALIM	ALIM	SATIM	SATIM	SATIM	SATIM
EUR/TRY	ALIM	ALIM	ALIM	ALIM	ALIM	SATIM	ALIM	ALIM
EUR/USD	ALIM	ALIM	ALIM	ALIM	ALIM	ALIM	ALIM	SATIM
FROTO	ALIM	ALIM	ALIM	ALIM	ALIM	SATIM	ALIM	ALIM
GARAN	ALIM	ALIM	ALIM	ALIM	ALIM	SATIM	ALIM	ALIM
GBP/USD	SATIM	ALIM	ALIM	ALIM	SATIM	ALIM	ALIM	SATIM
GUBRF	SATIM	SATIM	SATIM	ALIM	SATIM	SATIM	SATIM	ALIM
HALKB	SATIM	SATIM	SATIM	SATIM	SATIM	SATIM	SATIM	ALIM
HEKTS	ALIM	SATIM	ALIM	ALIM	ALIM	ALIM	SATIM	SATIM
ISCTR	ALIM	ALIM	ALIM	ALIM	SATIM	SATIM	ALIM	SATIM
ISGYO	ALIM	ALIM	ALIM	ALIM	ALIM	SATIM	SATIM	ALIM
KARSN	SATIM	SATIM	SATIM	SATIM	SATIM	SATIM	SATIM	ALIM
KCHOL	ALIM	ALIM	ALIM	ALIM	ALIM	SATIM	SATIM	ALIM
KOZAA	ALIM	ALIM	ALIM	ALIM	ALIM	SATIM	SATIM	ALIM
KOZAL	ALIM	SATIM	SATIM	SATIM	ALIM	SATIM	SATIM	ALIM
KRDMD	ALIM	ALIM	ALIM	ALIM	ALIM	SATIM	SATIM	ALIM
MGROS	ALIM	ALIM	ALIM	ALIM	ALIM	ALIM	ALIM	ALIM
ODAS	SATIM	SATIM	SATIM	SATIM	SATIM	ALIM	SATIM	ALIM
OYAKC	ALIM	SATIM	SATIM	ALIM	ALIM	SATIM	SATIM	ALIM
PETKM	ALIM	SATIM	SATIM	SATIM	ALIM	SATIM	SATIM	ALIM
PGSUS	ALIM	ALIM	ALIM	ALIM	ALIM	SATIM	ALIM	ALIM
RUB/TRY	ALIM	ALIM	ALIM	ALIM	ALIM	SATIM	ALIM	ALIM
SAHOL	ALIM	ALIM	ALIM	ALIM	ALIM	ALIM	ALIM	ALIM
SASA	ALIM	SATIM	SATIM	ALIM	ALIM	SATIM	SATIM	ALIM
SISE	ALIM	ALIM	ALIM	ALIM	ALIM	SATIM	SATIM	ALIM
SKBNK	ALIM	ALIM	ALIM	ALIM	SATIM	SATIM	SATIM	ALIM
SOKM	ALIM	ALIM	ALIM	ALIM	ALIM	ALIM	ALIM	ALIM
TAVHL	ALIM	ALIM	ALIM	ALIM	ALIM	SATIM	SATIM	ALIM
TCELL	ALIM	SATIM	SATIM	ALIM	ALIM	SATIM	SATIM	ALIM
THYAO	ALIM	ALIM	ALIM	ALIM	ALIM	SATIM	SATIM	ALIM
TKFEN	ALIM	ALIM	ALIM	ALIM	ALIM	SATIM	SATIM	ALIM
TOASO	ALIM	ALIM	ALIM	ALIM	ALIM	SATIM	SATIM	ALIM
TSKB	SATIM	SATIM	ALIM	ALIM	SATIM	SATIM	SATIM	SATIM
TTKOM	ALIM	ALIM	ALIM	ALIM	SATIM	ALIM	SATIM	SATIM
TUPRS	ALIM	ALIM	ALIM	ALIM	ALIM	SATIM	SATIM	ALIM
USD/TRY	ALIM	ALIM	ALIM	ALIM	ALIM	SATIM	ALIM	ALIM
VAKBN	SATIM	SATIM	SATIM	ALIM	SATIM	ALIM	SATIM	SATIM
VESTL	ALIM	ALIM	ALIM	ALIM	ALIM	SATIM	SATIM	ALIM
X10XB	ALIM	ALIM	ALIM	ALIM	ALIM	SATIM	SATIM	ALIM
XAU/TRY	ALIM	ALIM	ALIM	ALIM	ALIM	SATIM	SATIM	ALIM
XAU/USD	SATIM	SATIM	SATIM	SATIM	SATIM	ALIM	SATIM	SATIM
XLBNK	ALIM	ALIM	ALIM	ALIM	SATIM	SATIM	ALIM	SATIM
XSD25	ALIM	ALIM	ALIM	ALIM	ALIM	SATIM	SATIM	ALIM
XU030	ALIM	ALIM	ALIM	ALIM	ALIM	SATIM	SATIM	ALIM
YKBNK	SATIM	ALIM	ALIM	ALIM	SATIM	ALIM	ALIM	SATIM

Kod	Destek 3	Destek 2	Destek 1	Kapanış	Pivot	Direnç 1	Direnç 2	Direnç 3
	<b>DESTEKLER</b>			<b>DİRENÇLER</b>				
F_AEFES0623	60.66	61.67	63.58	<b>65.49</b>	<b>64.59</b>	66.50	67.51	69.42
F_AEFES0723	61.45	62.74	65.19	<b>67.64</b>	<b>66.48</b>	68.93	70.22	72.67
F_AKBNK0623	17.77	18.21	18.77	<b>19.34</b>	<b>19.21</b>	19.77	20.21	20.77
F_AKBNK0723	18.27	18.72	19.33	<b>19.95</b>	<b>19.78</b>	20.39	20.84	21.45
F_AKSEN0623	26.59	27.39	28.86	<b>30.32</b>	<b>29.66</b>	31.13	31.93	33.40
F_AKSEN0723	27.49	28.28	29.79	<b>31.29</b>	<b>30.58</b>	32.09	32.88	34.39
F_ALARK0623	62.72	64.92	68.97	<b>73.01</b>	<b>71.17</b>	75.22	77.42	81.47
F_ALARK0723	64.48	66.79	71.00	<b>75.20</b>	<b>73.31</b>	77.52	79.83	84.04
F_ARCLK0623	97.28	102.50	111.42	<b>120.35</b>	<b>116.64</b>	125.56	130.78	139.70
F_ARCLK0723	99.64	105.20	114.45	<b>123.70</b>	<b>120.01</b>	129.26	134.82	144.07
F_ASELS0623	46.03	47.19	49.42	<b>51.66</b>	<b>50.58</b>	52.81	53.97	56.20
F_ASELS0723	47.49	48.66	50.96	<b>53.25</b>	<b>52.13</b>	54.43	55.60	57.90
F_BIMAS0623	147.58	151.87	158.73	<b>165.60</b>	<b>163.02</b>	169.88	174.17	181.03
F_BIMAS0723	152.95	157.03	164.12	<b>171.21</b>	<b>168.20</b>	175.29	179.37	186.46
F_CNHTRY0623	3.32	3.32	3.32	<b>3.32</b>	<b>3.32</b>	3.32	3.32	3.32
F_CNHTRY0723	3.29	3.34	3.40	<b>3.45</b>	<b>3.44</b>	3.50	3.54	3.60
F_DOHOL0623	8.11	8.39	8.93	<b>9.47</b>	<b>9.21</b>	9.75	10.03	10.57
F_DOHOL0723	8.39	8.68	9.22	<b>9.77</b>	<b>9.51</b>	10.05	10.34	10.88
F_ECILC0623	30.38	30.97	32.05	<b>33.14</b>	<b>32.64</b>	33.72	34.31	35.39
F_ECILC0723	31.29	31.90	33.04	<b>34.19</b>	<b>33.65</b>	34.79	35.40	36.54
F_EKGYO0623	6.13	6.31	6.61	<b>6.92</b>	<b>6.79</b>	7.09	7.27	7.57
F_EKGYO0723	6.29	6.47	6.80	<b>7.12</b>	<b>6.98</b>	7.31	7.49	7.82
F_ENJSA0623	28.98	29.56	30.63	<b>31.69</b>	<b>31.21</b>	32.28	32.86	33.93
F_ENJSA0723	29.63	30.27	31.48	<b>32.70</b>	<b>32.12</b>	33.33	33.97	35.18
F_ENKAI0623	23.65	24.66	26.53	<b>28.41</b>	<b>27.54</b>	29.41	30.42	32.29
F_ENKAI0723	24.46	25.51	27.40	<b>29.29</b>	<b>28.45</b>	30.34	31.39	33.28
F_EREGL0623	32.27	33.09	34.33	<b>35.57</b>	<b>35.15</b>	36.39	37.21	38.45
F_EREGL0723	33.37	34.16	35.45	<b>36.74</b>	<b>36.24</b>	37.53	38.32	39.61
F_EURTRY0623	24.67	25.19	25.96	<b>26.72</b>	<b>26.48</b>	27.24	27.77	28.53
F_EURTRY0723	24.94	25.54	26.39	<b>27.24</b>	<b>26.99</b>	27.84	28.44	29.29
F_EURUSD0623	1.09	1.09	1.09	<b>1.10</b>	<b>1.10</b>	1.10	1.10	1.10
F_EURUSD0723	1.09	1.10	1.10	<b>1.10</b>	<b>1.10</b>	1.10	1.11	1.11
F_FROTO0623	627.84	649.91	692.06	<b>734.20</b>	<b>714.13</b>	756.28	778.35	820.50
F_FROTO0723	648.33	670.72	713.81	<b>756.90</b>	<b>736.20</b>	779.29	801.68	844.77
F_GARAN0623	27.14	28.00	29.30	<b>30.61</b>	<b>30.16</b>	31.46	32.32	33.62
F_GARAN0723	28.26	29.07	30.31	<b>31.55</b>	<b>31.12</b>	32.36	33.17	34.41
F_GBPUSD0623	1.27	1.27	1.28	<b>1.28</b>	<b>1.28</b>	1.28	1.28	1.29
F_GBPUSD0723	1.27	1.27	1.27	<b>1.27</b>	<b>1.28</b>	1.28	1.28	1.29
F_GUBRF0623	231.24	237.44	246.35	<b>255.25</b>	<b>252.55</b>	261.46	267.66	276.57
F_GUBRF0723	243.69	249.99	258.34	<b>266.70</b>	<b>264.64</b>	272.99	279.29	287.64
F_HALKB0623	11.22	11.49	11.80	<b>12.12</b>	<b>12.07</b>	12.38	12.65	12.96
F_HALKB0723	11.55	11.81	12.12	<b>12.44</b>	<b>12.38</b>	12.69	12.95	13.26
F_HEKTS0623	26.13	26.92	28.08	<b>29.24</b>	<b>28.87</b>	30.03	30.82	31.98
F_HEKTS0723	26.76	27.55	28.74	<b>29.94</b>	<b>29.53</b>	30.72	31.51	32.70
F_ISCTR0623	12.24	12.52	12.91	<b>13.30</b>	<b>13.19</b>	13.58	13.86	14.25
F_ISCTR0723	12.54	12.84	13.28	<b>13.71</b>	<b>13.58</b>	14.02	14.32	14.76
F_ISGYO0623	8.23	8.59	9.13	<b>9.67</b>	<b>9.49</b>	10.03	10.39	10.93
F_ISGYO0723	8.48	8.85	9.43	<b>10.00</b>	<b>9.80</b>	10.38	10.75	11.33
F_KARSN0623	7.83	8.01	8.30	<b>8.60</b>	<b>8.48</b>	8.77	8.95	9.24
F_KARSN0723	8.13	8.29	8.61	<b>8.93</b>	<b>8.77</b>	9.09	9.25	9.57
F_KCHOL0623	88.29	91.17	95.88	<b>100.60</b>	<b>98.76</b>	103.47	106.35	111.06
F_KCHOL0723	91.10	93.95	98.78	<b>103.61</b>	<b>101.63</b>	106.46	109.31	114.14
F_KOZAA0623	41.96	42.94	44.73	<b>46.52</b>	<b>45.71</b>	47.50	48.48	50.27
F_KOZAA0723	43.30	44.31	46.11	<b>47.90</b>	<b>47.12</b>	48.92	49.93	51.73
F_KOZAL0623	19.09	19.59	20.48	<b>21.38</b>	<b>20.98</b>	21.87	22.37	23.26
F_KOZAL0723	19.23	19.79	20.87	<b>21.94</b>	<b>21.43</b>	22.51	23.07	24.15
F_KRDMD0623	17.58	18.30	19.59	<b>20.89</b>	<b>20.31</b>	21.60	22.32	23.61
F_KRDMD0723	18.18	18.89	20.21	<b>21.53</b>	<b>20.92</b>	22.24	22.95	24.27
F_MGROS0623	185.27	190.74	199.62	<b>208.51</b>	<b>205.09</b>	213.97	219.44	228.32
F_MGROS0723	192.64	197.16	206.20	<b>215.24</b>	<b>210.72</b>	219.76	224.28	233.32
F_ODAS0623	5.99	6.10	6.28	<b>6.45</b>	<b>6.39</b>	6.57	6.68	6.86
F_ODAS0723	6.17	6.29	6.48	<b>6.68</b>	<b>6.60</b>	6.79	6.91	7.10
F_OYAKC0623	34.50	35.42	37.01	<b>38.61</b>	<b>37.93</b>	39.52	40.44	42.03
F_OYAKC0723	35.47	36.38	38.08	<b>39.78</b>	<b>38.99</b>	40.69	41.60	43.30
F_PETKM0623	12.29	12.70	13.39	<b>14.09</b>	<b>13.80</b>	14.49	14.90	15.59
F_PETKM0723	12.71	13.09	13.80	<b>14.50</b>	<b>14.18</b>	14.89	15.27	15.98

Kod	Destek 3	Destek 2	Destek 1	Kapanış	Pivot	Direnç 1	Direnç 2	Direnç 3
	<b>DESTEKLER</b>				<b>DİRENÇLER</b>			
F_PGSUS0623	515.47	533.23	566.64	<b>600.04</b>	<b>584.40</b>	617.81	635.57	668.98
F_PGSUS0723	531.70	549.76	584.40	<b>619.04</b>	<b>602.46</b>	637.10	655.16	689.80
F_SAHOL0623	39.54	40.47	42.01	<b>43.56</b>	<b>42.94</b>	44.48	45.41	46.95
F_SAHOL0723	40.93	41.81	43.42	<b>45.04</b>	<b>44.30</b>	45.91	46.79	48.40
F_SASA0623N1	48.85	50.03	52.13	<b>54.23</b>	<b>53.31</b>	55.41	56.59	58.69
F_SASA0723N1	50.33	51.56	53.74	<b>55.92</b>	<b>54.97</b>	57.15	58.38	60.56
F_SISE0623	36.39	37.84	40.50	<b>43.17</b>	<b>41.95</b>	44.61	46.06	48.72
F_SISE0723	37.55	39.03	41.82	<b>44.60</b>	<b>43.30</b>	46.09	47.57	50.36
F_SKBNK0623	2.34	2.38	2.48	<b>2.57</b>	<b>2.52</b>	2.62	2.66	2.76
F_SKBNK0723	2.40	2.44	2.54	<b>2.63</b>	<b>2.58</b>	2.68	2.72	2.82
F_SOKM0623	27.30	28.14	29.79	<b>31.44</b>	<b>30.63</b>	32.28	33.12	34.77
F_SOKM0723	28.13	29.02	30.71	<b>32.41</b>	<b>31.60</b>	33.29	34.18	35.87
F_TAVHL0623	75.36	79.26	84.79	<b>90.33</b>	<b>88.69</b>	94.22	98.12	103.65
F_TAVHL0723	79.19	82.37	88.28	<b>94.18</b>	<b>91.46</b>	97.37	100.55	106.46
F_TCELL0623	31.75	32.40	33.51	<b>34.63</b>	<b>34.16</b>	35.27	35.92	37.03
F_TCELL0723	32.93	33.53	34.63	<b>35.72</b>	<b>35.23</b>	36.33	36.93	38.03
F_THYAO0623	159.01	164.10	172.70	<b>181.29</b>	<b>177.79</b>	186.39	191.48	200.08
F_THYAO0723	164.35	169.41	178.26	<b>187.10</b>	<b>183.32</b>	192.17	197.23	206.08
F_TKFEN0623	30.58	31.78	34.19	<b>36.59</b>	<b>35.39</b>	37.80	39.00	41.41
F_TKFEN0723	31.38	32.68	35.19	<b>37.71</b>	<b>36.49</b>	39.00	40.30	42.81
F_TOASO0623	198.15	204.15	214.09	<b>224.02</b>	<b>220.09</b>	230.03	236.03	245.97
F_TOASO0723	204.39	210.52	220.57	<b>230.61</b>	<b>226.70</b>	236.75	242.88	252.93
F_TSKB0623	3.98	4.05	4.17	<b>4.29</b>	<b>4.24</b>	4.36	4.43	4.55
F_TSKB0723	4.05	4.14	4.27	<b>4.41</b>	<b>4.36</b>	4.49	4.58	4.71
F_TTKOM0623	17.04	17.33	17.88	<b>18.42</b>	<b>18.17</b>	18.72	19.01	19.56
F_TTKOM0723	17.51	17.81	18.42	<b>19.02</b>	<b>18.72</b>	19.33	19.63	20.24
F_TUPRS0623N1	67.32	69.05	72.11	<b>75.17</b>	<b>73.84</b>	76.90	78.63	81.69
F_TUPRS0723	68.00	70.04	73.90	<b>77.77</b>	<b>75.94</b>	79.80	81.84	85.70
F_USDTRY0623	22.66	23.08	23.75	<b>24.42</b>	<b>24.17</b>	24.84	25.26	25.93
F_USDTRY0723	21.65	22.76	23.78	<b>24.80</b>	<b>24.88</b>	25.90	27.00	28.02
F_VAKBN0623	8.87	9.06	9.29	<b>9.52</b>	<b>9.48</b>	9.71	9.90	10.13
F_VAKBN0723	9.18	9.34	9.59	<b>9.84</b>	<b>9.75</b>	10.00	10.16	10.41
F_VESTL0623	42.55	43.78	46.13	<b>48.47</b>	<b>47.36</b>	49.71	50.94	53.29
F_VESTL0723	43.79	45.07	47.55	<b>50.04</b>	<b>48.83</b>	51.31	52.59	55.07
F_X10XB0623	6,751.42	6,884.33	7,107.17	<b>7,330.00</b>	<b>7,240.08</b>	7,462.92	7,595.83	7,818.67
F_X10XB0823	7,297.83	7,426.92	7,636.58	<b>7,846.25</b>	<b>7,765.67</b>	7,975.33	8,104.42	8,314.08
F_XAUTRYM0623	1,401.48	1,429.22	1,467.83	<b>1,506.44</b>	<b>1,495.57</b>	1,534.18	1,561.92	1,600.53
F_XAUTRYM0823	1,465.78	1,497.66	1,544.23	<b>1,590.80</b>	<b>1,576.11</b>	1,622.68	1,654.56	1,701.13
F_XAUUSD0623	1,888.83	1,901.42	1,907.78	<b>1,914.15</b>	<b>1,920.37</b>	1,926.73	1,939.32	1,945.68
F_XAUUSD0823	1,919.13	1,931.07	1,939.03	<b>1,947.00</b>	<b>1,950.97</b>	1,958.93	1,970.87	1,978.83
F_XLBNK0623	4,229.00	4,317.00	4,482.00	<b>4,647.00</b>	<b>4,570.00</b>	4,735.00	4,823.00	4,988.00
F_XLBNK0823	4,549.75	4,650.00	4,814.50	<b>4,979.00</b>	<b>4,914.75</b>	5,079.25	5,179.50	5,344.00
F_XSD250623	4,315.08	4,689.92	5,439.58	<b>6,189.25</b>	<b>5,814.42</b>	6,564.08	6,938.92	7,688.58
F_XU0300623	5,452.00	5,586.00	5,852.00	<b>6,118.00</b>	<b>5,986.00</b>	6,252.00	6,386.00	6,652.00
F_XU0300823	5,834.92	5,974.08	6,249.67	<b>6,525.25</b>	<b>6,388.83</b>	6,664.42	6,803.58	7,079.17
F_YKBNK0623	11.61	11.87	12.18	<b>12.50</b>	<b>12.44</b>	12.75	13.01	13.32
F_YKBNK0723	11.97	12.21	12.55	<b>12.88</b>	<b>12.79</b>	13.13	13.37	13.71



Sözleşme Kodu	Vade Ayı	Uzlaşma Fiyatı	Önceki Uzlaşma Fiyatı	Değişim	Değişim Puan	Gün İçi Yüksek	Gün İçi Düşük	İşlem Miktarı	İşlem Hacim	Açık Pozisyon	Açık Pozisyon Değişimi	Vadeye Kalan Gün Sayısı	Takasbank Başlangıç Teminatı %
<b>ENDEKS KONTRATLARI</b>													
F_XU0300623	26.06.2023	6,075.25	5,815.25	4.47 %	260.00	6,120.00	5,720.00	339,126.00	20,040,591,247.50	121,304.00	-46,490.00	4	15
F_XU0300823	31.08.2023	6,458.00	6,191.25	4.31 %	266.75	6,528.00	6,113.25	145,751.00	9,192,780,047.50	120,861.00	26,677.00	70	15
F_XU0301023	31.10.2023	6,915.50	6,649.25	4.00 %	266.25	6,968.75	6,555.50	176.00	11,866,085.00	307.00	22.00	131	15
F_XU0301223	29.12.2023	7,485.25	7,249.75	3.25 %	235.50	7,580.00	7,200.00	89.00	6,551,795.00	671.00	0.00	190	15
<b>DÖVİZ KONTRATLARI</b>													
F_CNHTRY0623	26.06.2023	3.3228	3.2815	1.26 %	0.04	3.3228	3.3228	1	33,228	4	-1	4	15
F_CNHTRY0723	31.07.2023	3.4374	3.4011	1.07 %	0.04	3.4859	3.3819	17	584,366	5	-3	39	15
F_EURTRY0623	26.06.2023	26.7583	25.7649	3.86 %	0.99	27.0000	25.7108	1,411	37,068,560	5,649	-154	4	15
F_EURTRY0723	31.07.2023	27.2327	26.2218	3.86 %	1.01	27.5905	26.1401	1,724	46,421,348	4,775	672	39	15
F_EURUSD0623	26.06.2023	1.0959	1.0955	0.04 %	0.00	1.1010	1.0957	3,487	90,251,482	7,673	-1,432	4	4
F_EURUSD0723	31.07.2023	1.1006	1.1000	0.05 %	0.00	1.1054	1.0995	4,973	129,237,661	29,786	307	39	4
F_GBPUSD0623	26.06.2023	1.2790	1.2727	0.50 %	0.01	1.2803	1.2763	8	240,961	18	-3	4	5
F_GBPUSD0723	31.07.2023	1.2767	1.2731	0.28 %	0.00	1.2815	1.2749	48	1,443,718	34	9	39	5
F_RUBTRY0623	26.06.2023	0.0000	0.0000		0.00	0.0000	0.0000					4	23
F_RUBTRY0723	31.07.2023	0.0000	0.0000		0.00	0.0000	0.0000					39	23
F_USDTRY0623	26.06.2023	24.4306	23.5262	3.84 %	0.90	24.5897	23.4986	388,686	9,294,456,509	829,891	-137,696	4	15
F_USDTRY0723	31.07.2023	24.8153	23.9299	3.70 %	0.89	25.9830	23.8599	236,136	5,757,740,337	853,162	39,804	39	15
F_P_USDTRY0623	26.06.2023	0.0000	0.0000		0.00	0.0000	0.0000					4	15
F_P_USDTRY0723	31.07.2023	0.0000	0.0000		0.00	0.0000	0.0000					39	15
<b>KIYMETLİ MADEN KONTRATLARI</b>													
F_XAUTRYM0623	26.06.2023	1,504.230	1,459.910	3.04 %	44.32	1,523.310	1,456.960	344,272	510,336,165	638,115	-162,382	4	15
F_XAUTRYM0823	31.08.2023	1,590.290	1,544.340	2.98 %	45.95	1,607.990	1,529.540	311,431	485,337,402	780,850	135,167	70	15
F_XAUUSD0623	26.06.2023	1,917.200	1,932.600	-0.80 %	-15.40	1,932.950	1,914.000	14,528	658,870,199	40,964	-4,077	4	8
F_XAUUSD0823	31.08.2023	1,944.900	1,962.800	-0.91 %	-17.90	1,962.900	1,943.000	12,416	571,172,177	28,732	495	70	8
<b>PAY VADELİ</b>													
F_AEFES0623	26.06.2023	65.450	64.250	1.87 %	1.20	65.600	62.680	9,466	60,845,733	13,008	-2,253	4	17
F_AEFES0723	31.07.2023	67.610	66.330	1.93 %	1.28	67.770	64.030	5,066	33,648,509	11,465	3,001	39	17
F_AKBNK0623	26.06.2023	19.330	19.430	-0.51 %	-0.10	19.640	18.640	968,508	1,859,416,602	326,375	-51,964	4	17
F_AKBNK0723	31.07.2023	19.920	20.060	-0.70 %	-0.14	20.220	19.160	394,574	780,354,206	507,275	171,772	39	17
F_AKSEN0623	26.06.2023	30.340	28.900	4.98 %	1.44	30.470	28.200	22,292	65,355,480	9,866	-1,844	4	15
F_AKSEN0723	31.07.2023	31.300	29.900	4.68 %	1.40	31.380	29.080	8,009	24,297,072	12,148	2,571	39	15
F_ALARK0623	26.06.2023	73.180	67.830	7.89 %	5.35	73.380	67.130	13,056	91,215,441	15,153	-502	4	15
F_ALARK0723	31.07.2023	75.450	70.020	7.75 %	5.43	75.630	69.110	6,290	45,155,619	14,754	3,268	39	15
F_ARCLK0623	26.06.2023	120.270	111.670	7.70 %	8.60	121.850	107.710	26,747	309,200,257	4,824	-438	4	16
F_ARCLK0723	31.07.2023	123.870	114.900	7.81 %	8.97	125.570	110.760	11,054	131,527,384	6,197	3,165	39	16
F_ASELS0623	26.06.2023	51.620	49.330	4.64 %	2.29	51.730	48.340	85,382	426,469,439	36,190	-6,834	4	17
F_ASELS0723	31.07.2023	53.240	50.900	4.60 %	2.34	53.310	49.840	34,341	177,235,635	47,620	8,463	39	17
F_BIMAS0623	26.06.2023	166.200	158.770	4.68 %	7.43	167.300	156.150	20,934	337,484,651	13,326	-3,814	4	14
F_BIMAS0723	31.07.2023	171.490	164.000	4.57 %	7.49	172.280	161.110	8,841	147,833,619	17,645	2,738	39	14
F_DOHOL0623	26.06.2023	9.470	8.800	7.61 %	0.67	9.490	8.670	283,639	259,294,752	130,940	-6,679	4	17
F_DOHOL0723	31.07.2023	9.770	9.050	7.96 %	0.72	9.790	8.960	124,815	119,208,744	254,114	54,770	39	17
F_ECILC0623	26.06.2023	33.050	32.420	1.94 %	0.63	33.220	31.550	13,682	44,232,433	9,911	-598	4	16
F_ECILC0723	31.07.2023	34.110	33.550	1.67 %	0.56	34.250	32.500	7,560	25,186,486	17,747	4,922	39	16
F_EKGYO0623	26.06.2023	6.910	6.570	5.18 %	0.34	6.960	6.480	524,324	351,230,555	196,274	-49,280	4	19
F_EKGYO0723	31.07.2023	7.120	6.750	5.48 %	0.37	7.170	6.660	151,509	104,728,516	175,133	40,106	39	19
F_ENJSA0623	26.06.2023	31.670	30.760	2.96 %	0.91	31.800	30.150	15,402	47,784,551	30,019	-1,675	4	17
F_ENJSA0723	31.07.2023	32.640	31.730	2.87 %	0.91	32.750	30.900	6,905	22,115,658	32,325	2,103	39	17
F_ENKAI0623	26.06.2023	28.410	26.530	7.09 %	1.88	28.540	25.660	29,046	78,631,553	27,023	1,065	4	16
F_ENKAI0723	31.07.2023	29.340	27.480	6.77 %	1.86	29.500	26.560	11,870	33,323,309	21,504	3,739	39	16
F_EREGL0623	26.06.2023	35.550	34.370	3.43 %	1.18	35.970	33.910	143,044	498,321,487	76,336	-11,579	4	17
F_EREGL0723	31.07.2023	36.670	35.440	3.47 %	1.23	37.030	34.950	39,046	140,452,899	89,063	10,631	39	17
F_FROTO0623	26.06.2023	734.380	685.140	7.19 %	49.24	736.210	671.990	5,420	381,197,991	2,596	-513	4	17
F_FROTO0723	31.07.2023	757.610	707.860	7.03 %	49.75	758.590	693.110	2,247	164,053,058	1,848	447	39	17
F_GARAN0623	26.06.2023	30.600	30.270	1.09 %	0.33	31.010	28.850	362,995	1,098,568,107	104,716	-20,803	4	17
F_GARAN0723	31.07.2023	31.560	31.220	1.09 %	0.34	31.930	29.880	148,953	463,904,917	173,865	56,965	39	17
F_GUBRF0623	26.06.2023	254.960	248.360	2.66 %	6.60	258.760	243.650	83,453	2,108,428,245	49,716	-11,579	4	20
F_GUBRF0723	31.07.2023	266.570	259.360	2.78 %	7.21	270.930	256.280	65,679	1,740,610,896	113,947	15,161	39	20
F_HALKB0623	26.06.2023	12.090	11.870	1.85 %	0.22	12.330	11.750	157,007	189,437,210	48,431	2,815	4	19
F_HALKB0723	31.07.2023	12.430	12.090	2.81 %	0.34	12.630	12.060	33,299	41,091,137	27,374	6,066	39	19
F_HEKTS0623	26.06.2023	29.330	28.170	4.12 %	1.16	29.660	27.710	50,542	144,650,005	24,940	-4,161	4	17
F_HEKTS0723	31.07.2023	30.100	28.840	4.37 %	1.26	30.310	28.330	12,660	36,998,605	20,875	145	39	17
F_ISCTRL0623	26.06.2023	13.290	13.160	0.99 %	0.13	13.470	12.800	775,653	1,020,748,713	323,035	-34,438	4	19
F_ISCTR0723	31.07.2023	13.700	13.560	1.03 %	0.14	13.890	13.150	261,389	355,580,110	387,562	94,003	39	19
F_ISGYO0623	26.06.2023	9.690	9.070	6.84 %	0.62	9.850	8.950	70,136	64,513,859	54,064	-18,098	4	17
F_ISGYO0723	31.07.2023	10.050	9.360	7.37 %	0.69	10.180	9.230	45,987	43,593,025	77,446	37,854	39	17
F_KARSN0623	26.06.2023	8.640	8.290	4.22 %	0.35	8.650	8.180	47,299	39,874,808	23,247	1,959	4	17
F_KARSN0723	31.07.2023	8.910	8.590	3.73 %	0.32	8.930	8.450	15,183	13,170,819	14,747	6,023	39	17

Sözleşme Kodu	Vade Ayı	Uzlaşma Fiyatı	Önceki Uzlaşma Fiyatı	Değişim	Değişim Puan	Gün İçi Yüksek	Gün İçi Düşük	İşlem Miktarı	İşlem Hacim	Açık Pozisyon	Açık Pozisyon Değişimi	Vadeye Kalan Gün Sayısı	Takasbank Başlangıç Teminatı %
<b>PAY VADELİ</b>													
F_KCHOL0623	26.06.2023	100.810	95.190	5.90 %	5.62	101.630	94.040	82,568	806,680,036	78,976	-24,161	4	16
F_KCHOL0723	31.07.2023	103.720	98.370	5.44 %	5.35	104.480	96.800	54,919	553,792,613	73,091	30,985	39	16
F_KOZAA0623	26.06.2023	46.500	44.250	5.08 %	2.25	46.690	43.920	56,367	253,897,339	39,391	-7,950	4	18
F_KOZAA0723	31.07.2023	47.940	45.550	5.25 %	2.39	48.140	45.330	16,729	78,079,395	73,582	4,404	39	18
F_KOZAL0623	26.06.2023	21.410	20.270	5.62 %	1.14	21.470	20.080	68,191	141,369,669	77,484	-7,458	4	19
F_KOZAL0723	31.07.2023	21.940	20.640	6.30 %	1.30	22.000	20.360	21,077	44,624,736	30,095	5,164	39	19
F_KRDMD0623	26.06.2023	20.890	19.270	8.41 %	1.62	21.020	19.010	293,239	581,578,120	74,742	-17,920	4	20
F_KRDMD0723	31.07.2023	21.540	19.890	8.30 %	1.65	21.630	19.600	88,690	181,103,759	98,269	21,184	39	20
F_MGROS0623	26.06.2023	208.120	197.730	5.25 %	10.39	210.550	196.200	5,352	107,985,232	2,127	-463	4	18
F_MGROS0723	31.07.2023	214.270	203.330	5.38 %	10.94	215.240	201.680	1,582	32,826,606	2,524	719	39	18
F_ODAS0623	26.06.2023	6.470	6.330	2.21 %	0.14	6.510	6.220	273,169	174,151,587	149,460	-40,016	4	17
F_ODAS0723	31.07.2023	6.680	6.560	1.83 %	0.12	6.710	6.400	123,850	81,432,489	168,919	19,243	39	17
F_OYAKC0623	26.06.2023	38.530	36.740	4.87 %	1.79	38.840	36.330	21,351	80,186,001	9,808	-427	4	19
F_OYAKC0723	31.07.2023	39.740	37.990	4.61 %	1.75	39.900	37.290	7,719	29,842,576	10,281	2,401	39	19
F_PETKM0623	26.06.2023	14.080	13.260	6.18 %	0.82	14.200	13.100	196,719	267,272,128	103,994	-1,637	4	17
F_PETKM0723	31.07.2023	14.500	13.700	5.84 %	0.80	14.570	13.480	54,112	75,375,321	174,821	23,500	39	17
F_PGSUS0623	26.06.2023	599.040	554.530	8.03 %	44.51	602.170	551.000	6,175	354,015,968	3,236	-266	4	17
F_PGSUS0723	31.07.2023	617.790	571.570	8.09 %	46.22	620.520	567.820	2,052	121,882,342	2,737	430	39	17
F_SAHOL0623	26.06.2023	43.620	42.480	2.68 %	1.14	43.860	41.390	118,144	504,893,478	107,867	-24,603	4	15
F_SAHOL0723	31.07.2023	44.940	43.810	2.58 %	1.13	45.170	42.680	51,019	226,165,602	110,322	21,253	39	15
F_SASA0623N1	26.06.2023	54.200	51.780	4.67 %	2.42	54.490	51.210	34,379	417,203,955	13,566	-3,782	4	18
F_SASA0723N1	31.07.2023	55.970	53.350	4.91 %	2.62	56.200	52.790	7,156	89,961,335	9,471	1,397	39	18
F_SISE0623	26.06.2023	43.290	39.910	8.47 %	3.38	43.390	39.280	164,297	678,785,522	54,131	-27,695	4	18
F_SISE0723	31.07.2023	44.670	41.260	8.26 %	3.41	44.790	40.520	80,868	347,643,453	97,205	25,522	39	18
F_SKBNK0623	26.06.2023	2.530	2.500	1.20 %	0.03	2.570	2.430	186,820	46,291,378	114,932	2,514	4	17
F_SKBNK0723	31.07.2023	2.610	2.580	1.16 %	0.03	2.630	2.490	54,398	13,885,095	221,148	16,656	39	17
F_SOKM0623	26.06.2023	31.420	29.530	6.40 %	1.89	31.470	28.980	30,058	89,409,992	12,146	-10,925	4	17
F_SOKM0723	31.07.2023	32.390	30.540	6.06 %	1.85	32.480	29.900	17,384	53,477,788	21,354	11,203	39	17
F_TAVHL0623	26.06.2023	90.580	84.940	6.64 %	5.64	92.580	83.150	43,849	384,662,806	17,005	-12,913	4	17
F_TAVHL0723	31.07.2023	94.380	87.250	8.17 %	7.13	94.650	85.560	25,235	229,832,903	31,093	15,163	39	17
F_TCELL0623	26.06.2023	34.650	33.540	3.31 %	1.11	34.800	33.040	63,919	216,454,543	41,931	-7,982	4	15
F_TCELL0723	31.07.2023	35.730	34.690	3.00 %	1.04	35.840	34.140	30,732	107,508,747	43,237	6,820	39	15
F_THYAO0623	26.06.2023	181.360	170.690	6.25 %	10.67	182.890	169.200	100,242	1,766,603,651	46,309	-13,696	4	16
F_THYAO0723	31.07.2023	187.070	176.070	6.25 %	11.00	188.390	174.480	55,317	1,011,106,264	62,187	18,302	39	16
F_TKFEN0623	26.06.2023	36.530	33.670	8.49 %	2.86	36.600	32.990	34,923	121,647,250	35,534	3,086	4	16
F_TKFEN0723	31.07.2023	37.680	34.740	8.46 %	2.94	37.780	33.970	13,900	50,505,213	21,798	7,375	39	16
F_TOASO0623	26.06.2023	224.430	215.130	4.32 %	9.30	226.100	210.160	9,217	201,690,821	8,628	-453	4	17
F_TOASO0723	31.07.2023	231.140	222.110	4.07 %	9.03	232.840	216.660	3,725	84,417,024	6,985	494	39	17
F_TSKB0623	26.06.2023	4.280	4.240	0.94 %	0.04	4.310	4.120	246,491	104,423,032	85,160	-43,342	4	21
F_TSKB0723	31.07.2023	4.420	4.360	1.38 %	0.06	4.440	4.220	105,936	46,566,709	102,111	60,198	39	21
F_TTKOM0623	26.06.2023	18.430	17.750	3.83 %	0.68	18.470	17.630	135,334	244,580,370	61,037	-10,798	4	19
F_TTKOM0723	31.07.2023	19.000	18.320	3.71 %	0.68	19.030	18.120	32,008	59,656,722	46,875	4,407	39	19
F_TUPRS0623N1	26.06.2023	75.210	72.370	3.92 %	2.84	75.570	70.780	7,699	395,085,313	5,151	-536	4	16
F_TUPRS0723	31.07.2023	77.860	73.750	5.57 %	4.11	77.970	72.070	16,206	122,126,667	16,743	2,460	39	16
F_VAKBN0623	26.06.2023	9.530	9.340	2.03 %	0.19	9.670	9.250	196,649	186,188,029	126,418	-8,600	4	19
F_VAKBN0723	31.07.2023	9.810	9.580	2.40 %	0.23	9.910	9.500	42,657	41,620,029	83,701	18,244	39	19
F_VESTL0623	26.06.2023	48.400	46.060	5.08 %	2.34	48.600	45.020	24,737	115,451,141	22,239	-224	4	18
F_VESTL0723	31.07.2023	49.940	47.620	4.87 %	2.32	50.100	46.340	12,112	58,743,917	37,408	6,212	39	18
F_YKBNK0623	26.06.2023	12.500	12.540	-0.32 %	-0.04	12.690	12.120	1,426,237	1,774,062,740	345,296	-48,555	4	17
F_YKBNK0723	31.07.2023	12.880	12.950	-0.54 %	-0.07	13.040	12.460	369,553	473,325,378	545,346	116,411	39	17

\*Takasbank pozisyon limitlerine ulaşmak için [tıklayınız.](#)

**Gedik Yatırım Menkul Değerler A.Ş. - Yatırım Danışmanlığı Birimi**

**Ünvan :** Gedik Yatırım Menkul Değerler A.Ş.

**Adres :** Altayçeşme Mah. Çamlı Sok. Ofis Park Maltepe No:21/4 Kat:10-11-12 Maltepe/İstanbul

**Tel :** (0216) 453 0053

**E-Posta :** vadeli@gedik.com

**\*Gedik Yatırım VİOP Bülteni, Genel Yatırım Tavsiyesi Kapsamında Yatırım Danışmanlığı Birimi Tarafından Hazırlanmaktadır.**

**YASAL UYARI**

Burada yer alan bilgiler Gedik Yatırım tarafından bilgilendirme amacıyla hazırlanmıştır. Yatırım sinyal, bilgi, yorum ve tavsiyeleri yatırım danışmanlığı kapsamında değildir. Yatırım danışmanlığı hizmeti; aracı kurumlar, portföy yönetim şirketleri, mevduat kabul etmeyen bankalar ile müşteri arasında imzalanacak yatırım danışmanlığı sözleşmesi çerçevesinde sunulmaktadır. Burada yer alan sinyal, yorum ve tavsiyeler, herhangi bir yatırım aracının alım satım önerisi ya da getiri vaadi olarak yorumlanmamalıdır. Bu görüşler mali durumunuz ile risk ve getiri tercihlerinize uygun olmayabilir ve sadece burada yer alan bilgilere ve sinyallere dayanarak yatırım kararı verilmesi beklentilerinize uygun sonuçlar doğurmayabilir. Burada yer alan sinyaller, fiyatlar, veriler ve bilgilerin tam ve doğru olduğu garanti edilemez; içerik, haber verilmeksizin değiştirilebilir. Tüm sinyal ve veriler, Gedik Yatırım tarafından güvenilir olduğuna inanılan kaynaklardan alınmıştır. Bu sinyal ve kaynakların kullanılması nedeni ile ortaya çıkabilecek hatalardan ve zararlardan Gedik Yatırım sorumlu değildir.

**Genel Müdürlük**

Altayçeşme Mah. Çamlı Sok. Ofis Park Maltepe No:21/4 Kat:10-11-12 Maltepe/ İstanbul/Türkiye Tel: (0216) 453 00 00 (pbx) Faks: (0216) 377 11 36

**Alanya**

Şekerhane Mah. Atatürk Cad.(Hancı Pastanesi Üstü) Balta İş Hanı 1100 Sok. Dış Kapı No : 9 İç Kapı No : 206 Alanya - Antalya Tel: (0242) 519 23 17 (pbx) Faks: (0242) 513 93 81

**Adana-Seyhan**

Çınarlı Mah. Ziyapaşa Bulvarı No: 78 Güneş Ziyapaşa İş Merkezi Kat :5 No :504 Seyhan/ADANA Tel: (0322) 355 03 50 (pbx) Faks: (0322) 290 35 18

**Ankara - Çankaya**

Simon Bolivar Cad. No: 8/6 Çankaya/ANKARA Tel: (0312) 438 27 00 (pbx) Faks: (0312) 438 27 47

**Ankara - Kızılay**

Mustafa Kemal Mah. 2157 Sk. Dış Kapı No : 2 İç Kapı No : 11 Çankaya/ ANKARA Tel: (0312) 232 09 49 (pbx) Faks: (0312) 232 09 49

**Antalya**

Elmalı Mah. Cumhuriyet Cad. Dış Kapı No : 40 Gültekin İşhanı Kat: 3 İç Kapı No : 301 Muratpaşa / ANTALYA Tel: (0242) 248 35 20 (pbx) Faks: (0242) 244 29 10

**Aydın**

Hasanefendi-Ramazan Paşa Mah. İstiklal Cad. Dış Kapı No : 23 İç Kapı No : 1 Efeler/AYDIN Tel: (0256) 999 17 87 (pbx) Faks:

**Aydın - Kuşadası**

Türkmen mah. Atatürk Bulvarı Belvü Sitesi C Blok Kat 2 Daire 3 Kuşadası /AYDIN Tel: (0256) 618 44 77 (pbx) Faks: (0256) 618 44 91

**Aydın - Nazilli**

Altıntaş Mah. İstasyon Bulvarı No:19 Kat:4 Daire:12 Nazilli / AYDIN Tel: (0256) 314 15 98 (pbx) Faks: (0256) 315 88 52

**Bağdat Caddesi Private**

Caddebostan Mah. Kantarcı Rıza Sk. Dış Kapı No:1 K:4 İç Kapı No:8 Kadıköy / İSTANBUL Tel: (0216) 453 01 05 (pbx) Faks: (0216) 411 23 54

**Balıkesir**

Eski Kuyumcular Mah. Anafartalar Cad. Acarlar İş Merkezi Dış Kapı No : 23 İç Kapı No : 1 Karesi - BALIKESİR Tel: (0266) 999 12 40 (pbx) Faks:

**Bandırma**

Dere Mah. Ordu Cad. Kapı No:3 İç Kapı No:2 Bandırma/ BALIKESİR Tel: (0226) 999 10 75 (pbx) Faks:

**Bodrum**

Taşyaka Mah. Ölüdeniz (TSY) Cad. No : 21 İç Kapı No : 3 Fethiye / Muğla Tel: (0252) 316 32 70 (pbx) Faks: (0252) 316 92 70

**Bursa**

İhsaniye Mah. İknur Sok. Dış Kapı No: 1D İç Kapı No: 8 Nilüfer/Bursa Tel: (0224) 220 51 50 (pbx) Faks: (0224) 220 50 99

**Bursa - Nilüfer**

Oduluk Mah. Liman Cad. No:7 Nilüfer / BURSA Tel: (0224) 275 35 50 (pbx) Faks: (0224) 451 79 66

**Çanakkale**

Kemalpaşa Mah. Şair Ece Ayhan Meydanı Dış Kapı No: 22 Kat: 2 İç Kapı No:2 Merkez / ÇANAKKALE Tel: (0286) 999 17 02 (pbx) Faks:

**Çorlu**

Zafer Mah. Cumhuriyet Bulvarı Dış Kapı No:9T1 İç Kapı No:114 Çorlu TEKİRDAĞ Tel: (0282) 888 96 20 (pbx) Faks:

**Çorum - Merkez**

Yavruturna Mah. 1. Maliye Sok. No: 1 Kat: 4 D: 22 Çorum Tel: (0364) 211 11 45 (pbx) Faks: (0364) 201 05 63

**Denizli - Merkez**

Saraylar Mah. İkinci Ticari Yol Sok.No:24 Kat:4 D:8 DENİZLİ Tel: (0258) 263 80 15 (pbx) Faks: (0258) 241 91 01

**Edirne - Merkez**

İstasyon Mah. Hakim Çağlar Işık Cad. Dış Kapı No : 1 İç Kapı No : 30 Merkez / Edirne Tel: (0284) 212 45 61 (pbx) Faks: (0284) 213 37 78

**Elazığ - Merkez**

Cumhuriyet Mah. Beyzade Efendi Bulvarı Temizer Apt. NO:1/3 A Blok Merkez / Elazığ Tel: (0424) 234 57 40 (pbx) Faks:

**Eskişehir - Merkez**

Akarbaşı Mah. Atatürk Bulvarı No : 77 A Odunpazarı / ESKİŞEHİR Tel: (0222) 230 09 08 (pbx) Faks: (0222) 220 37 02

**Etiler Private**

Etiler Mah. Yıldız Çiçeği Sok. No:11 Beşiktaş/İstanbul Tel: (0212) 999 50 11 (pbx) Faks:

**Gaziantep**

İncilli Pınar Mah. Nail Bilen Cad. Ugur Plaza Sitesi Uğur Plaza Blok No: 5 İç Kapı No: 35 Şehitkamil / Gaziantep Tel: (0342) 909 01 54 (pbx) Faks:

**İstanbul - Ataşehir**

Barbaros Mah. İhlamur Bulvarı Sarkaç Sok. Ağaoğlu My Prestige No:1 D: 12-13 Ataşehir/İSTANBUL Tel: (0216) 560 37 00 (pbx) Faks: (0216) 688 67 86

**İstanbul - Bakırköy**

Cevizlik Mah. Muhasebeci Sok. Neşe Han No: 1 Kat:3 Bakırköy/İSTANBUL Tel: (0212) 660 85 25 (pbx) Faks: (0212) 570 03 03

**İstanbul - Kapalıçarşı**

Kürkçüler Sk. No: 25 Eminönü/Kapalıçarşı/İSTANBUL Tel: (0212) 513 40 01 (pbx) Faks: (0212) 527 16 86

**İstanbul - Maltepe**

Bağlarbaşı Mah. Bağdat Caddesi. Gedik İş Merkezi A Blok No: 414 Kat: 2 Daire: 22 İSTANBUL Tel: (0216) 399 00 42 (pbx) Faks: (0216) 399 18 17

**İstanbul - Şişli**

Esentepe Mah. Büyükdere Cad. Dış Kapı N201 Loft Residence İç Kapı N 50 Şişli / İSTANBUL Tel: (0212) 385 42 00 (pbx) Faks: (0212) 283 92 80

**İstanbul - Tophane**

Necatibey Cad. Alipaşa Degirmen Sok. No: 24 34425 Tophane/Karaköy/ İSTANBUL Tel: (0212) 251 60 06 (pbx) Faks: (0212) 293 49 03

**İstanbul - Ümraniye**

İnkılap Mah. Küçüksu Cad. Çeşminaz Sok. NO:2/7 Kat:3 Ümraniye Tel: (0216) 461 33 90 (pbx) Faks: (0216) 328 10 32

**İzmir**

Akdeniz Mah. Akdeniz Cad. Dış Kapı No : 1 İç Kapı No : 303 Konak / İZMİR Tel: (0232) 465 10 20 (pbx) Faks: (0232) 464 66 22

**Karabük - Merkez**

Bayır Mah. Menderes Cad. Çebioğlu Twin Towers B Blok Dış Kapı No :2 İç Kapı No : 107 Merkez / Karabük Tel: (0370) 502 15 90 (pbx) Faks: (0370) 502 15 93

**Kayseri**

Hunat Mah. Postalar Geçidi Sok. Ak Plaza Dış Kapı No :1 İç Kapı No : 206 Melikgazi - Kayseri Tel: (0352) 222 78 26 (pbx) Faks: (0352) 221 48 27

**Kocaeli - Gebze**

Hacı Halil Mah. Hükümet Cad. No: 95 Gebze/KOCAELİ Tel: (0262) 642 34 00 (pbx) Faks: (0262) 641 82 01

**Kocaeli - İzmit Şubesi**

Körfez Mahallesi Ankara Karayolu Cad. Dış Kapı No : 123/ 2 İç Kapı No : 9 İzmit / Kocaeli Tel: (0262) 999 18 14 (pbx) Faks: (0216) 377 11 36

**Konya - Selçuklu**

Beyazıt Mahallesi, Hüsnü Aşk Sok. Bezirci İş Merkezi Kat:4 D:403 Selçuklu / KONYA Tel: (0332) 238 59 60 (pbx) Faks: (0332) 238 59 75

**Malatya - Battalgazi**

Büyük Hüseyin Bey Mah. Atatürk Cad. Anadolu İş Merkezi K: 3 No: 23 D: 9-10-11 Battalgazi / MALATYA Tel: (0422) 325 62 67 (pbx) Faks: (0422) 322 23 72

**Manisa - Merkez**

Anafartalar Mah. Mustafa Kemal Paşa Cad. Kamil Mentş Apt. No: 34/1 MANİSA Tel: (0236) 239 42 98 (pbx) Faks: (0236) 239 43 02

**Mersin - Akdeniz**

Mahmudiye Mah. Atatürk Cad. Adil Kanun İş Hanı Kat: 2 Akdeniz / MERSİN Tel: (0324) 238 18 18 (pbx) Faks: (0324) 231 22 52

**Muğla - Fethiye**

Babataşı Mah. 774. Sok. No.2 Fethiye / Muğla Tel: (0252) 612 07 60 (pbx) Faks: (0252) 612 36 46

**Ordu - Altınordu**

Düz Mah. Yıldırım Cad. Dış Kapı No : 4 İç Kapı No : 503 Altınordu / ORDU Tel: (0452) 222 07 49 (pbx) Faks: (0452) 220 07 50

**Sakarya - Adapazarı**

Tiğcılar Mah. Yenicami Sok. Dış Kapı No:5 İç Kapı No: 201 Adapazarı- Sakarya Tel: (0264) 279 83 89 (pbx) Faks: (0264) 281 03 88

**Samsun - İlkadım**

Hançerli Mah. Dervişzade Sok. Albayrak İş Merkezi No :5 Kat:6 İç Kapı No :5 İlkadım /Samsun Tel: (0362) 431 63 43 (pbx) Faks: (0362) 431 33 89

**Trabzon - Ortahisar**

Kemerkaya Mah. K.Maraş Cad. Ticaret Mektep Sk. Ustaömeroğlu İş Merkezi No: 9/9 Ortahisar/TRABZON Tel: (0462) 326 09 97 (pbx) Faks: (0462) 326 38 67

**Uşak - Merkez**

İsmetpaşa Cad. No: 45 K: 2 Mavi Plaza UŞAK Tel: (0276) 227 27 44 (pbx) Faks: (0276) 227 27 37

**Yeşilyurt Private Şube**

Yeşilyurt Mah. Sipahioğlu Cad. No : 14 İç Kapı No : 5 Bakırköy / İSTANBUL Tel: (0000) 000 00 00 (pbx) Faks:

**Zonguldak - Ereğli**

Müftü Mahallesi Süheyla Erel Sokak. No:2/1 Ay City İş Merkezi 7. Kat Ofis No:85 Karadeniz Ereğli / ZONGULDAK Tel: (0372) 329 10 00 (pbx) Faks: (0372) 316 66 30